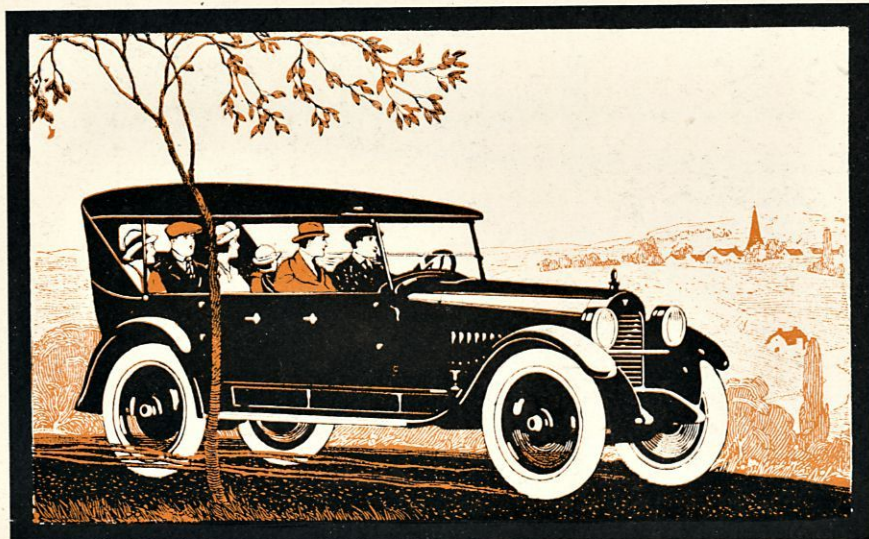


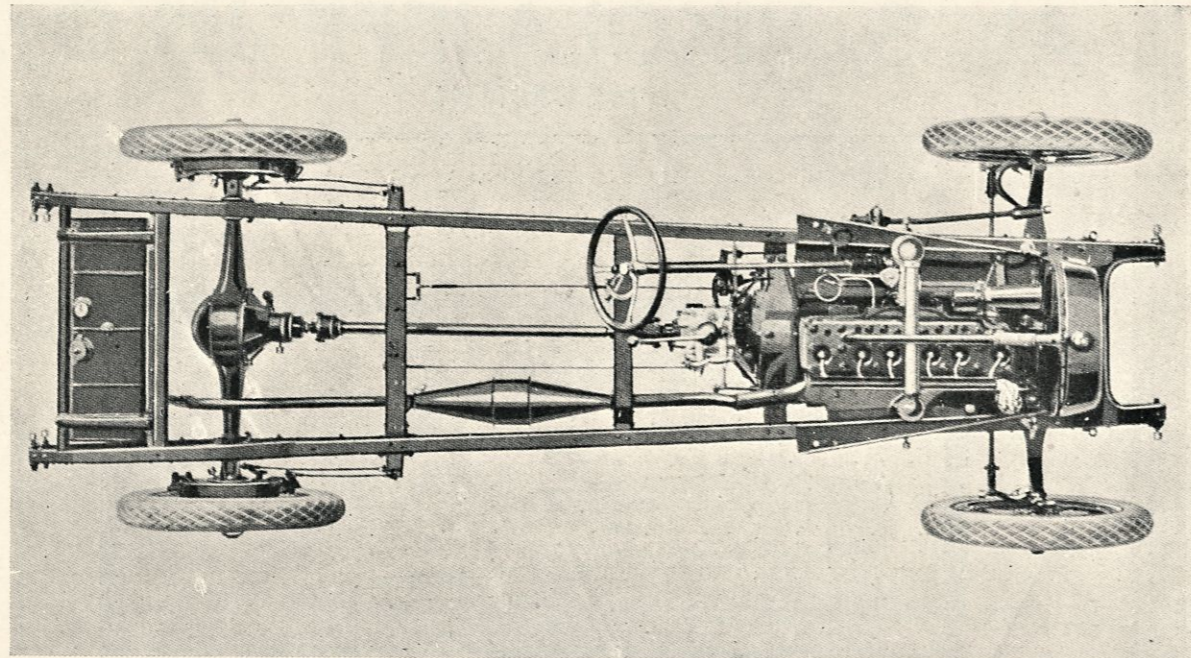
# Ab. S. NIKOLAJEFF JOR Oy.

HELSINKI

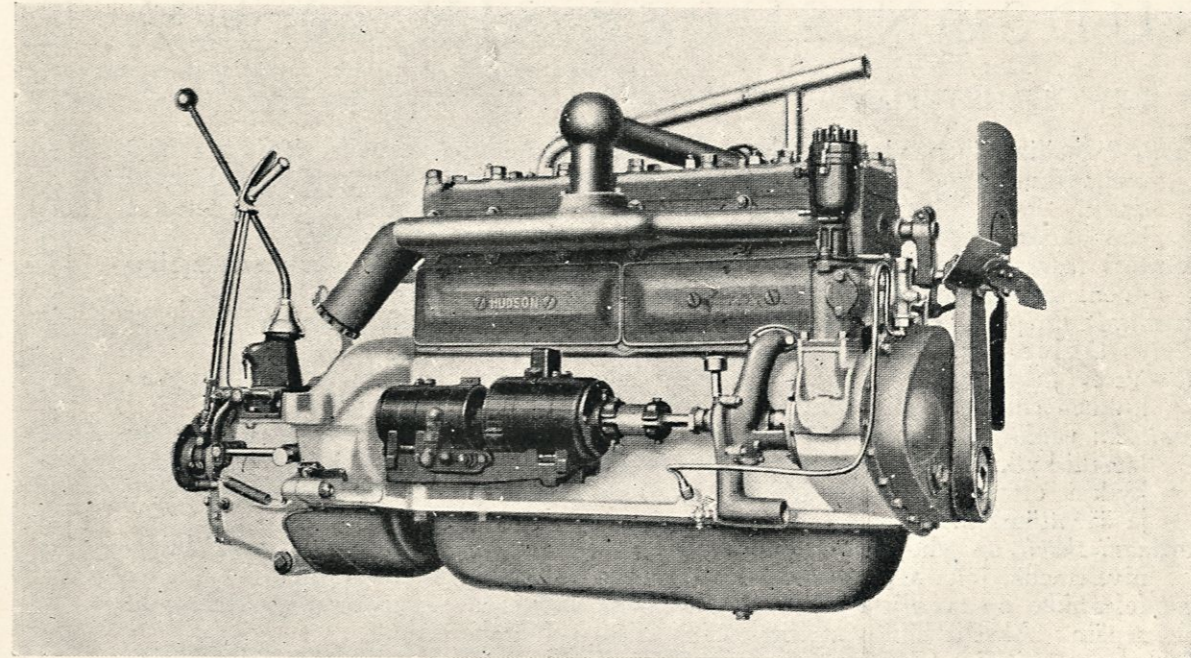
NÄYTTELY: . . . 98 56  
VARASTO: . . . 57 43

KONTTORI: 60 50

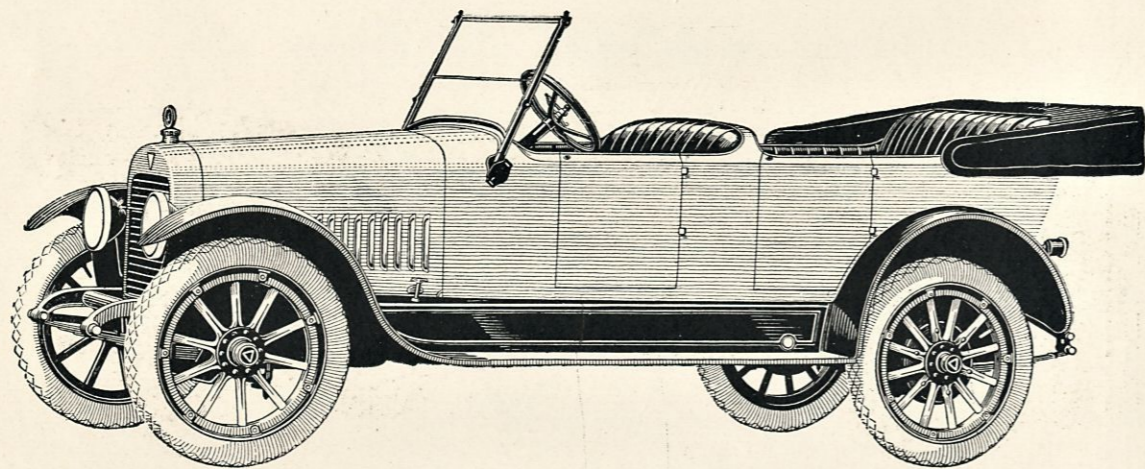




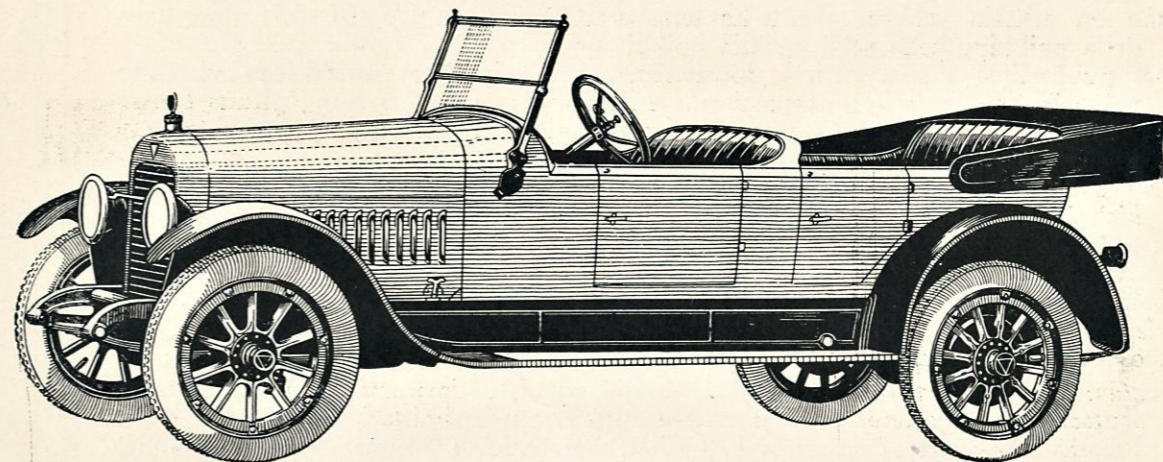
*Hudson Super-Six*  
*Alusta.*



*Hudson Super-Six*  
*Moottori.*



*Hudson Super-Six*  
6-7 hengen „Kaksois-Phaeton.”



*Hudson Super-Six*  
4-5 hengen „Urheilu” malli.

# HUDSON SUPER-SIX 40 H.V.

## ERIKOISLUETTELO.

*Moottori* 6-silinterinen yhteen valettu poistettavalla silinterikannella, läpimitta 88,9 mm., iskunpituus 127 mm. Alumiiniumialus kiinnitetty runkoon neljässä kohdassa. Patentillinen Super-Six kampiakseli 57 mm. läpimitalla varustettu 4 kannatuslaakerilla. Alumiiniumimännät kolmella männänrenkaalla.

*Moottori* rasvataan kiertävällä heittojärjestelmällä, joten moottori, iskunluvusta riippuen, saa enemmän tahi vähemmän öljyä.

*Kaasuttaja* on patenteerattua Hudson rakennetta, säädettävä sekä käsin että jalan.

*Sytytys* Delco-järjestelmää itsetoimivalla aikaisella sytytyksellä.

*Sähkövalo- ja käyntiinpanolaitos* käsittäen: generaattori, käyntiinpanomoottori vaikuttaen suoranaisesti vauhtipyörään sekä 100 amp. tuntinen patteri.

*Moottorin vauhtipyörään*, joka on hyvin koteloitu, on aikoja sitten hyväksi tunnettu lamelli-kytkin sisäänrakennettu tehty hioutuista teräslevystä korkkivälyksillä. Tämä kytkin ottaa kiinni pehmeästi ja varmasti joten kytkeminen tapahtuu keveästi ja äänettömästi.

*Kardaani-akseli* on yhdistetty Spicer-kytkimellä kumpaisessakin päässä sekä luisu-nivelemellä, joka sallii taka-akselille vapaan liikunnan kaikkiin suuntiin.

*Vaihdelaatikko* on tavallista rakennetta kolmella vaihteella eteenpäin ja yhdellä taaksepäin. Akselit liikkuvat riittävän suurissa rullalaakereissa.

*Jarrut* ovat erittäin tehokkaat ja toisistaan riippumattomat vaikuttaen takapyörien jarrurumpuihin, jotka ovat suurta kokoa 394 mm. läpim. ja 63 1/2 mm. lev.

*Etuakseli* on I-raudasta Elliot mallia erikoisesti vahvistettu.

Voidakseen pitää tasaista lämpö määrää jäähdytysvedelle eri ilmaoloissa on jäähdyttäjän eteen sijoitettu levystä tehty esirippu, joka ohjausistuilta voidaan sulkea ja avata. Jäähdyttäjän kannella on sitäpaitsi motomeetteri jäähdytysveden lämmön valvontaa varten. Veden kierto jäähdyttäjistä silinteriöihin tapahtuu keskipakois-pumpun avulla.

*Ohjauslaite* on rakennettu ruuvijärjestelmällä, johon erityisiä varmuuslaitteita on järjestetty.

*Runko* on erittäin vahvaa rakennetta teräslevystä mitaltaan 178×57×4,76 mm. kahdella poikkiputkella sekä neljällä poikkiraudalla.

*Jouset* puoli-elipsi mallia priima jousiterästä, kylliksi pitkät antaakseen vaunulle pehmeän ja hempeän notkuamisen. Mitat ovat: leveys 57 mm., pituus edessä 991 mm. ja takana 1447 mm. Resoorikiinnitykset ovat erinomaista patentteerattua rakennetta.

*Pyörät* ovat erittäin vahvasti rakennetut 12 puolalla ja teräskiskolla. Poistettavilla kiskoilla mitoiltaan 880×120 mm.

*Benttiinisäiliö* sisältää 72 litraa ja kulkee polttoaine kaasuttajaan vacuumjärjestelmän avulla, bentsiinimittari.

*Akselinväli:* 3187 mm.

*Raideväli:* 1423 mm.

*Kiertosäde:* 6,76 metriä.

*Varustus:* 2 kpl. hienoja sähkö valonheittäjiä, tarkistus ja numerolamppu, varustelautaan ovat sijoitetut: tie- ja nopeusmittari, ampeerimittari, öljymanomeetteri, ilmasäätaja, sytytys- ja virrankatkasijat, vararenkaan pitimet sekä varavanne, täydellinen kokoelma erikoistyökaluja ja sekalaisia tarpeita.

*Korit:* Muotikas „Kaksois-Phaeton” 6-7 hengelle eli „Urheilu” malli 4-5 hengelle, ensiluokkaisella nahkapäällyksellä, asetettavalla suojuksilla, hienolla kuomulla sivukappaleilla sekä kuomun päällyksellä, tavara ja jalkapidin.