

Note sur trois bœufs Zébu de boucherie exceptionnels, en Adamaoua, Cameroun.

par Ph. LHOSTE (*)

RESUME

Description des caractéristiques morphologiques et bouchères de trois bœufs Zébu exceptionnels tant en matière de développement corporel que de rendement après l'abattage.

I. INTRODUCTION ET PRESENTATION

Nous avons été invités à contrôler, en novembre 1972, l'abattage de bœufs exceptionnels provenant d'un élevage privé de l'Adamaoua (Cameroun). Il s'agit de 3 bœufs choisis parmi les nombreux bœufs de boucherie de l'élevage de la Compagnie Pastorale Africaine (à Goungel). Les résultats très remarquables observés méritent d'être rapportés.

Les animaux nés en 1966 devaient être âgés en moyenne de 6 ans et demi au moment de l'abattage. Ces bœufs ont été produits dans le cadre d'un élevage de type extensif; il peut être

intéressant de signaler toutefois qu'ils avaient reçu une complémentation alimentaire sur le pâturage au cours de la saison sèche précédente, soit à l'âge de 5 ans et demi environ (décembre 1971 - mars 1972). Cette complémentation, certes tardive, n'est sans doute pas à négliger avec ce type de bétail relativement peu précoce, dans les conditions d'élevage considérées. La finition de ces animaux a été faite « à l'herbe », sur savane naturelle.

Pour préciser certains points de comparaison, nous rappelons ci-dessous certains résultats antérieurs (tableau I) :

TABLEAU N° I

Type d'animaux	Age (an) approximatif	Poids de la carcasse (kg)	Rendement moyen (p.100)
35 bœufs adultes en état. (Déc. 1964)	5 - 6	250	52 (1)
23 bœufs exceptionnels concours agricole. (Nov. 1968)	6 - 7	345	56 (2)
1 bœuf exceptionnel 1964	8 - 9	405	59 (3)

Les chiffres entre parenthèses renvoient à la bibliographie.

(*) I.E.M.V.T., Centre de Recherches Zootechniques, B.P. 65, Wakwa, N'Gaoundéré, Cameroun.

Il peut donc être retenu que ce type d'élevage vise à produire des bœufs de 250 kg de carcasse vers 5 ans.

O. R. S. T. O. M. Fonds Documentaire

N° : 83/73/3323 ec/

Cote : B 911

II. OBSERVATIONS ET RESULTATS

Jugement sur pied - Type de bétail

Les zébus considérés sont de type général Zébu Foulbé de l'Adamaoua; un certain apport de sang importé n'est pas exclu puisque cette région d'élevage a accueilli autrefois des reproducteurs métis Montbéliard, Brahman ou Métis Brahman. Toutefois, il n'est pas possible d'indiquer avec précision le niveau de ce métissage éventuel qui ne doit pas dépasser 1/8 de sang amélioré.

Ces animaux, assez différents dans leur aspect, présentaient les caractéristiques suivantes (appréciation et mensurations) (tableau II).

Ces mensurations révèlent déjà qu'il s'est agi en l'occurrence de bœufs exceptionnels pour ce pays; il y a lieu de remarquer, en particulier, les périmètres thoraciques qui dépassent 230 cm et le développement du bœuf n° 3 : longueur totale et dimensions du bassin. Un cliché du bœuf n° 3 sur pied est présenté en annexe pour illustrer cette observation.

Résultats d'abattage

Ces bœufs ont été abattus le 15 novembre 1972 à N'Gaoundéré. Nous présentons ci-dessous les poids des carcasses pantelantes avec les rendements bruts (tableau III).

Une demi-carcasse a pu être découpée le lendemain après ressuyage et les résultats observés sont les suivants :

Demi-carcasse ressuyée : 240 kg.

Perte au ressuyage 24 h. : $243 - 240 = 3$ kg soit 1,2 p. 100.

Découpe :

Avant (coupe 6 ^e côte)	90,4
Onglet, hampe + rognon	5,7
Bavette	4,5
Flanc + pis	28,6
Aloyau	40
Rumsteak	17,2
Globe	53

239,4

TABLEAU N° II

	Boeuf n°1	Boeuf n°2	Boeuf n°3
Robe	Dominante noire, mouchetures blanches	Pie rouge	Type Rouan
Format	Grand	Très grand	Moyen
Conformation	Bonne : longueur et squelette léger	Moyenne : très grande charpente animal élancé	Excellente : long et très éclaté
Poids vif (kg)	730	777	810
Mensurations :			
Périmètre thoracique cm.		237	231
Hauteurs garrot et croupe		133 - 140	123 - 132
Longueur scapulo ischiale		165	187
Bassin (longueur-largeur)		57 - 59	58 - 63

TABLEAU N° III

	Poids vif (kg)	Carcasse pantelante		Rendement brut (p.100)
		Total	(D + G)	
N° 1	730	447	(220 + 227)	61,2
N° 2	777	461	(218 + 243)	59,3
N° 3	810	484	(241 + 243)	59,7
Moyenne	772,4	464		60

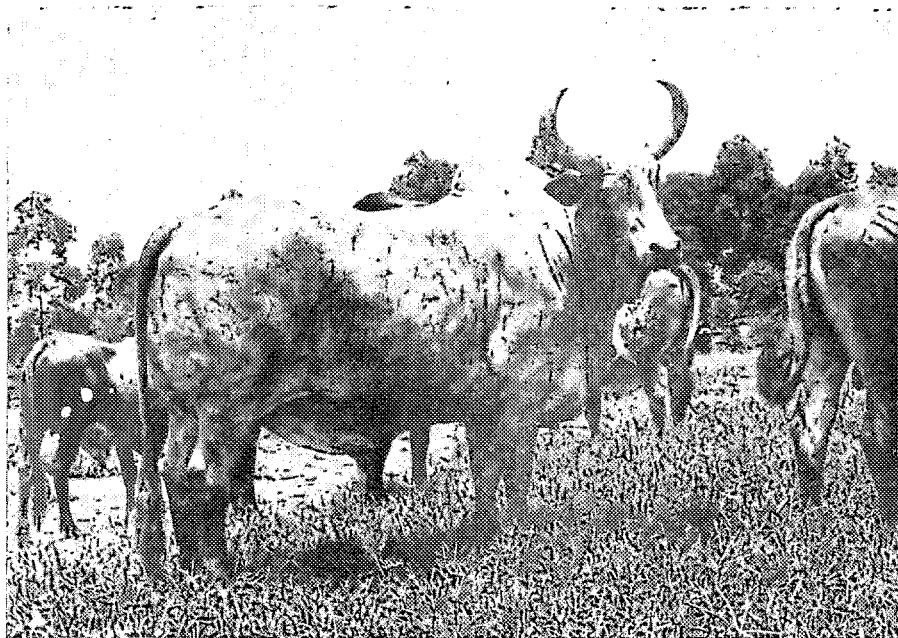


Photo 1. — Un bœuf sur pied (810 kg).

La conformation des carcasses a été jugée excellente, spécialement pour le bœuf n° 3. L'état de finition était remarquable et la couverture de gras très importante — voire excessive. Le cliché n° 2, en annexe, présente un aspect de ces carcasses.

III. CONCLUSION

Les résultats présentés ci-dessus sont très éloquentes par eux-mêmes; les bœufs considérés ont produit des carcasses d'un poids double de celui de bœufs moyens de la région.

Sans vouloir généraliser à partir d'une observation assez exceptionnelle, ce cas nous paraissait intéressant à rapporter, et il nous confirme les possibilités d'amélioration de la production bovine dans la région.

Remerciements

Nous remercions très vivement la Direction et les Agents de la Compagnie Pastorale Africaine qui nous ont permis de faire ces observations.



Photo 2. — Les arrières de la carcasse de 484 kg (même bœuf).

SUMMARY

Note about three out-size Zebu cattle for slaughtering, in Adamawa, Cameroon

Description of morphological and slaughtering characteristics of three out-size Zebu cattle from the point of view of body development and dressing percentage.

RESUMEN

Nota sobre tres cebues excepcionales de carnicería en Adamaua, Camerón

Descripción de las características morfológicas y carnicerías de tres bueyes Cebú excepcionales desde el punto de vista del desarrollo corporal y del rendimiento despues de la matanza.

BIBLIOGRAPHIE

1. DUMAS (R.), LHOSTE (P.). Variations du poids vif et du rendement en viande de bœufs zébu de l'Adamaoua au cours de la saison sèche. *Rev. Elev. Méd. vét. Pays trop.*, 1966, **19** (4): 573-579.
2. DUMAS (R.), LHOSTE (P.). Production de viande en Adamaoua camerounais. Colloque OCAM Fort-Lamy, 8-13 décembre 1969, CE/FL, n° 35, pp. 799-805.
3. Note antérieure relative à l'abattage d'un bœuf exceptionnel. Wakwa (Cameroun), I.E.M.V.T., déc. 1964.

12
N

INSTITUT D'ELEVAGE ET DE MEDECINE
VETERINAIRE DES PAYS TROPICAUX

REVUE D'ÉLEVAGE
ET DE
MÉDECINE VÉTÉRINAIRE
DES PAYS TROPICAUX

**Note sur trois bœufs Zébu
de boucherie exceptionnels, en Adamaoua,
Cameroun**

par Ph. LHOSTE

Tome XXVI (nouvelle série)

N° 3 - 1973

12 OCT 1973
O. R. S. T. O. M. Fonds Documentaire

N° : 3323

Cote : B n ex 1

VIGOT FRERES, EDITEURS
23, rue de l'Ecole-de-Médecine, Paris-VI^e