

OFFICE DE LA RECHERCHE SCIENTIFIQUE
ET TECHNIQUE OUTRE-MER

Centre des Antilles - Bureau des Sols

DIRECTION DEPARTEMENTALE DE L'AGRICULTURE

PRÉFECTURE DE LA MARTINIQUE

UTILISATION DU SOL

CARTES DES CULTURES DE LA MARTINIQUE

CANNES A SUCRE - BANANIERS - ANANAS - ARBRES FRUITIERS EN PLANTATIONS

Fonds topographiques IGN - ou - parcellaires du cadastre

ECHELLE : 1/20.000

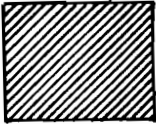
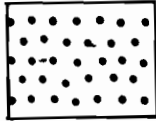
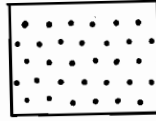
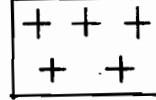
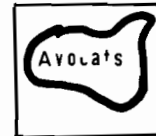
ANNÉE : 1976

CARTES DES CULTURES DES ANTILLES : FEUILLES N° 1 à 24

Cartes établies à partir de photographies aériennes en couleur.



CANNE A SUCRE - BANANIER - ANANAS -
 ARBRES FRUITIERS EN PLANTATIONS REGULIERES

<i>Traits obliques</i>		C Canne à sucre
<i>Points</i>		B bananiers en plantation pure
<i>Petits points</i>		B-- bananiers en petites parcelles ou en mélange avec d'autres cultures.
<i>+ +</i>		A ananas
<i>Avocats</i>		arbres fruitiers en plantations régulières.

29979

N° DES FEUILLES →

1	2	3	4	5	6	7	8	9	10	11	12	13	14	15	16	17	18	19	20	21	22	23	24	TOTAL
---	---	---	---	---	---	---	---	---	----	----	----	----	----	----	----	----	----	----	----	----	----	----	----	-------

OFFICE DE LA RECHERCHE SCIENTIFIQUE ET TECHNIQUE.

OUTRE-MER

Centre des Antilles - Bureau des Sols

DIRECTION DEPARTEMENTALE DE L'AGRICULTURE

Préfecture de la Martinique

LEGENDE DE LA CARTE DES CULTURES

ET

DOCCUPATION DES TERRES

DE LA MARTINIQUE

1/20.000^{eme}

AVRIL 76

SURFACE EN HECTARES

pour chacune des FEUILLES

dont les numéros sont indiqués ci-dessus

PLANIMETRAGE ELECTRONIQUE

S.C.E.T INTERNATIONAL

Maquettes : A. PALLUD

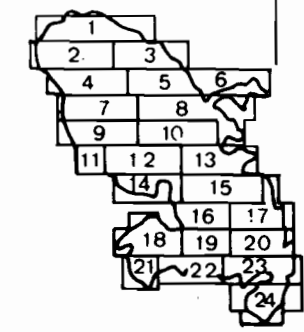
Cartes établies sous la direction de M. F. COLMET DAAGE

Interprétation des photographies aériennes en couleurs, mise au net des maquettes et dessin des cartes par M. J. BERNARD, avec la collaboration de A. PALLUD et A. POUMAROUX.

Prises de vues aériennes : M. F. COLMET DAAGE

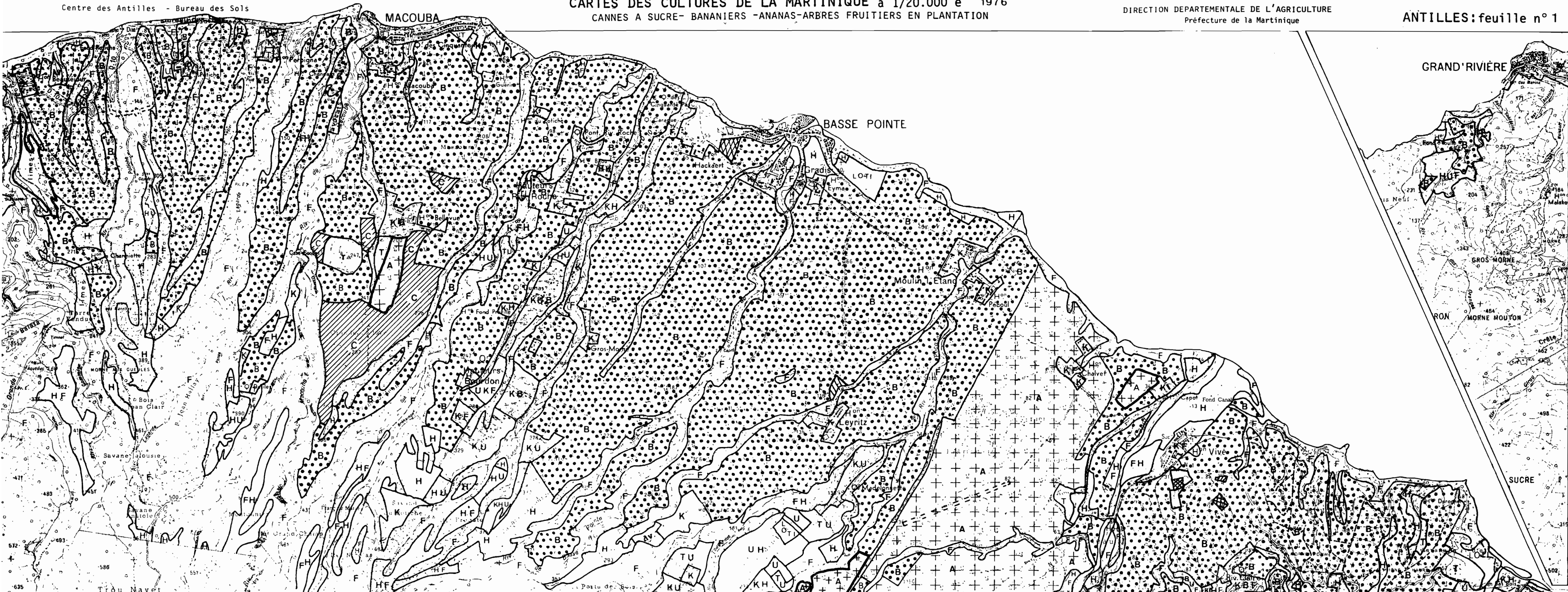
62	13	80	138	386	338	17	685	32	339	76	289	244	104	1123	798	132	80	774	259		372	319	5	6665	
1 698	271	1 763	640	1 031	26	244	567	52	776		348	837	8	753	500	292		100	377		9	31		10 323	
13		355	7	77	8				332			782		318	78	208		52	284					2 514	
292	15	68		16			98																	489	
30	327	232	204	246	6	212	507	311	297	10	61	24		100	12	56		129	138		20	32	6	2960	
234	182	382	388	403	83	156	511	147	363	43	709	168	71	457	428	189	101	289	115	27	55	81	30	5612	
92	133	331	182	264	139	320	705	190	530	22	514	488	191	780	670	240	165	292	274		93	250	268	7133	
155	228	297	384	264	131	113	497	129	669	78	422	360	177	578	288	101	136	654	156			61		5878	
118	343	181	511	568	32	284	867	343	1663	47	1328	630	206	518	927	279		687	270		54			9856	
	8		116		198	43	55	109		59	74	224		141		708	440	292	814	185	948	738	691	5 843	
	195		181		392	100		260		191	264	299	36	184		379	1095	87	1671	244	1 029	1352	789	8748	
	110		416			84		525		504	222		276											2 137	
																									8 074
1 956	3 591	1 140	2 465	1 893	612	4 066	1 156	3 326	952	363	1 620	353	351	465	252	1 074	634	1 387	858	91	436	832	298	30 171	
																									176 hors carte
					138+29		35					72	586	58	622	106	185	165	134		112	121	262	2 625	
73	54	91	132	75	72	81	92	72	59	41	129	51	1622	214	75	34	119	33	27	26	47	79	43	3341	
4 723	5 470	4 949	5 764	5 223	2 902	5 720	5 775	5 496	5 980	1 434	5 980	4 805	3 628	5 797	4 650	4 035	4 728	5 044	5 516	1 686	4 353	5 126	3 586		

- C** - CANNES A SUCRE -
CT - Cannes abandonnées.
- B** - BANANERAIES EN PLANTATION PURE -
BF - Bananeraies mixtes avec présence de GRANDS ARBRES isolés ou groupés.
BKF - Bananeraies mixtes avec présence de GRANDS ARBRES et de JARDINS-VERGERS CARAIQUES habités.
Bananeraies petits planteurs.
- B...** mixtes
- A** - ANANAS -
- LEGUMES D'EXPORTATION -
Les espèces sont indiquées en toutes lettres : aubergines, poivrons, ignames, haricots,....
- U** - CULTURES VIVRIERES en parcelles nettement délimitées -
UF - Cultures vivrières avec présence de quelques GRANDS ARBRES isolés ou groupés.
UK - Cultures vivrières avec JARDINS-VERGERS CARAIQUES distincts.
UKF - Cultures vivrières avec JARDINS-VERGERS CARAIQUES distincts et présence de quelques GRANDS ARBRES isolés ou groupés.
- K...** - JARDINS-VERGERS CARAIQUES entourant des habitations isolées -
KF - Jardins-vergers caraiques avec présence de quelques GRANDS ARBRES isolés ou groupés localement.
KBF - Jardins-vergers caraiques avec présence de parcelles de BANANIERES de surface restreinte et de quelques GRANDS ARBRES isolés ou groupés.
KUB - Jardins et vergers caraiques avec présence de parcelles distinctes de CULTURES VIVRIERES et de BANANIERES.
Bananeraies petits planteurs. Parfois plantain.
- T** - FRICHES APRES CULTURES PATUREES OU NON -
TU - Friches après cultures avec, par place, lopins de CULTURES VIVRIERES.
TC - Friches récentes APRES CULTURE DE CANNE avec VESTIGES DE CANNES.
TB - Friches récentes APRES CULTURE DE BANANIERES avec VESTIGES DE BANANIERES.
TUF - Friches après cultures avec présence par place de lopins de CULTURES VIVRIERES et de quelques GRANDS ARBRES isolés ou groupés (ravins).
TCF - Friches après cultures de canne petits planteurs avec présence de quelques GRANDS ARBRES et de LOPINS DE CANNE.
- E** - FRICHES ANCIENNES après cultures avec REPOUSSE D'ARBUSTES - (Goyaviers, campêches, épineux,....)
- H** Pures
H^h - SAVANES OU PRAIRIES pâturées EN REGIONS HUMIDES - (l'herbe est généralement verte)
H^h - PRAIRIES humides plantées en pangola et entretenues avec cette herbe.
Hⁿ - PRAIRIES humides NATURELLES entretenues et clôturées.
HK - SAVANES ou prairies humides en parcelles discontinues ou irrégulières avec enclaves de JARDINS-VERGERS CARAIQUES entourant des habitations. Parcage au piquet le plus souvent.
- H...** mixtes
HUB - Savanes ou prairies humides avec présence de lopins de CULTURES VIVRIERES et de parcelles de BANANIERES.
HFU - Savanes humides avec présence de GRANDS ARBRES isolés ou groupés et de lopins de CULTURES VIVRIERES.
HFB - Savanes humides avec présence de GRANDS ARBRES isolés ou groupés et de parcelles de BANANIERES.
- S** Pures
- SAVANES OU PRAIRIES pâturées en REGIONS RELATIVEMENT SECHES (l'herbe peut flétrir quelques mois par an).
SD - Savanes plantées en pangola.
SF - Savanes ou prairies sèches avec présence de quelques ARBRES de grande taille isolés ou groupés.
SK - Savanes ou prairies sèches avec enclaves de JARDINS-VERGERS CARAIQUES entourant des maisons.
SU - Savanes ou prairies sèches avec présence de lopins de CULTURES VIVRIERES.
SUF - Savanes ou prairies sèches avec présence de lopins de CULTURES VIVRIERES et de quelques GRANDS ARBRES isolés ou groupés (ravins plus humides,....).
SY - Savanes ou prairies sèches avec fîlots de bosquets de BROUSSAILLES à ti-baume.
- S...** mixtes
- Y** - BROUSSAILLES DE REGIONS SECHES - à ti-baume et épineux (arbustes de 1 à 3 mètres) sur sol souvent rocaillieux ou courts.
YF - Broussailles sèches à ti-baume avec présence de quelques GRANDS ARBRES isolés ou groupés.
YS - Broussailles sèches à ti-baume avec présence localement de quelques SAVANES SECHES pâturées (parcage au piquet le plus souvent).
- Z** - PETITE FORET SECHE - (arbustes soumis à dessiccation durant quelques mois de l'année, avec sous-bois de broussailles).
ZF - Petite forêt sèche avec présence de GRANDS ARBRES isolés ou groupés.
ZFS - Petite forêt sèche avec présence de GRANDS ARBRES isolés ou groupés et enclaves de SAVANES SECHES pâturées (parcage au piquet).
- F** - FORET HUMIDE - généralement naturelle -
F^m - PLANTATIONS MAHOGANY.
FP - PLANTATIONS DE PINS CARAIQUES.
Les plantations régulières de cocotiers, avocats, agrumes,.... sont indiquées en toutes lettres.
- D** - MARECAGES SALES OU SAUMATRES - - PALETUVIERS -
VILLE: total: 1 125 = km²



semblage

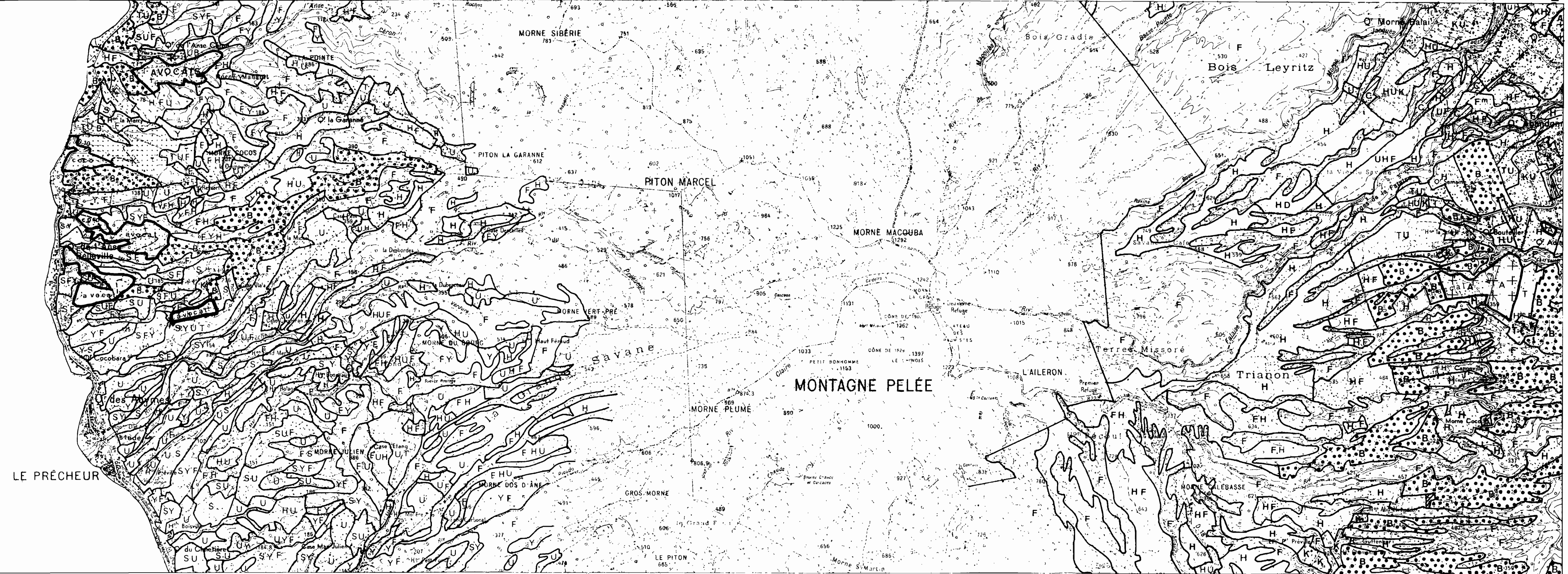
<p>FEUILLE N° 1 n de Basse-Pointe</p> <p>Plantations :</p> <p>bananeraies plantées</p> <p>Jardins : 15 Ha Friches : 27 Ha Ananas : 56 Ha Paturages : 14 Ha Forêt : 2 Ha</p> <p>cannes plantés après</p> <p>Ananas : 36 Ha Bananeraies : 4 Ha</p> <p>ananas plantés</p> <p>cannes.</p> <p>bananeraies</p> <p>pour</p> <p>Friches : 17 Ha Ananas : 4 Ha Jardins : 7 Ha</p> <p>cannes abandonnées</p> <p>Ananas : 10 Ha Friches : 2 Ha</p> <p>ananas abandonnés</p> <p>aneraies : 56 Ha nes : 36 Ha</p>	<p>FEUILLE N° 2 Région du Précheur Montagne Pelée</p> <p>Plantations :</p> <p>128 Ha de bananeraies plantées après :</p> <p>- Jardins : 14 Ha - Friches : 20 Ha - Ananas : 24 Ha - Paturages : 64 Ha - Forêt : 6 Ha</p> <p>9 Ha ananas plantés après banane</p> <p>Abandons :</p> <p>12 Ha de bananeraies pour :</p> <p>- Ananas : 9 Ha - Jardins : 3 Ha</p> <p>6 Ha de cannes en friche</p> <p>41 Ha d'ananas pour :</p> <p>- Jardins : 3 Ha - Bananeraies : 24 Ha - Friches : 14 Ha</p> <p>FEUILLE N° 3 Régions de l'Ajoupa-Bouillon - Lorrain.</p> <p>Plantations :</p> <p>241 Ha de bananeraies plantées après :</p> <p>- Friches : 42 Ha - Ananas : 32 Ha - Bananeraies : 48 Ha - Mélangées : 55 Ha - Jardins : 14 Ha - Forêt : 42 Ha - Cannes : 8 Ha</p> <p>5 Ha de cannes plantées après :</p> <p>- Friches : 4 Ha - Bananeraies : 1 Ha</p>	<p>FEUILLE N° 3 (suite)</p> <p>Abandons</p> <p>59 Ha de bananeraies abandonnées pour</p> <p>- Friches : 46 Ha - Bananeraies : 8 Ha - Mélangées : 5 Ha - Paturages : 5 Ha</p> <p>41 Ha de cannes abandonnées pour :</p> <p>- Friches : 34 Ha - Bananeraies : 7 Ha - Mélangées : 7 Ha</p> <p>36 Ha d'ananas abandonnés pour :</p> <p>- Bananeraies : 32 Ha - Jardins : 2 Ha - Friches : 2 Ha</p> <p>FEUILLE N° 4 Région de Morne-Rouge</p> <p>Plantations :</p> <p>236 Ha de bananeraies plantées après :</p> <p>- Friches : 50 Ha - Ananas : 98 Ha - Paturages : 62 Ha - Forêt : 23 Ha - Bananeraies : 3 Ha</p> <p>36 Ha de cannes plantées après :</p> <p>- Bananeraies : 35 Ha - Friches : 1 Ha</p> <p>Abandons :</p> <p>43 Ha de bananeraies abandonnées pour :</p> <p>- Cannes : 35 Ha - Friches : 4 Ha - Paturages : 4 Ha</p> <p>106 Ha d'ananas pour</p> <p>- Bananeraies : 98 Ha - Jardins : 8 Ha</p>	<p>FEUILLE N° 5 Régions de Ste-Marie Or. Bezaudin</p> <p>Plantations :</p> <p>177 Ha de bananeraies plantées après :</p> <p>- Cannes : 69 Ha - Bananeraies : 15 Ha - Jardins : 8 Ha - Friches : 41 Ha - Paturages : 39 Ha - Forêts : 5 Ha</p> <p>18 Ha de cannes plantées après</p> <p>- Bananeraies : 6 Ha - Friches : 9 Ha - Jardins : 3 Ha</p> <p>Abandons :</p> <p>85 Ha de cannes abandonnées pour :</p> <p>- Bananeraies : 69 Ha - Friches : 14 Ha - Paturages : 2 Ha</p> <p>14 Ha de bananeraies abandonnées pour :</p> <p>- Cannes : 6 Ha - Friches : 8 Ha</p> <p>FEUILLE N° 6 Régions de Or. L'Estrade Prèsquîle de la caravelle</p> <p>Plantations :</p> <p>14 Ha de cannes après friches</p> <p>29 Ha en préparation après palétuviers.</p> <p>Abandons :</p> <p>11 Ha de bananeraies en friches - 24 Ha de cannes abandonnées en friches.</p>	<p>FEUILLE N° 7 Régions St-Pierre Fonds St-Denis</p> <p>Plantations :</p> <p>54 Ha de bananeraies plantées après :</p> <p>- Cannes : 19 Ha - Friches : 11 Ha - Paturages : 19 Ha - Jardins : 5 Ha</p> <p>Abandons :</p> <p>60 Ha de bananeraies pour :</p> <p>- Friches : 56 Ha - Jardins : 4 Ha</p> <p>45 Ha de cannes abandonnées pour</p> <p>- Friches : 20 Ha - Bananeraies : 19 Ha - Jardins : 6 Ha</p> <p>FEUILLE N° 8 Régions de Morne des Esses - Trinité.</p> <p>Plantations :</p> <p>312 Ha de bananeraies plantées après</p> <p>- Cannes : 250 Ha - Friches : 21 Ha - Paturages : 37 Ha - Forêt : 1 Ha - Jardins : 3 Ha</p> <p>9 Ha de cannes plantées après</p> <p>- Jardins : 5 Ha - Bananeraies : 4 Ha</p> <p>8 Ha d'ananas plantés après friches.</p> <p>Abandons :</p> <p>23 Ha de bananeraies abandonnées</p> <p>- Friches : 19 Ha - Cannes : 4 Ha</p> <p>71 Ha d'ananas abandonnés en friches</p> <p>291 Ha de cannes abandonnées pour</p> <p>- Bananeraies : 250 Ha - Friches : 41 Ha</p>	<p>FEUILLE N° 9 Régions de Morne Vert Bellefontaine</p> <p>Plantations :</p> <p>6 Ha de bananeraies après paturages.</p> <p>Abandons :</p> <p>6 Ha de bananeraies en friches.</p> <p>39 Ha de cannes en Friches.</p> <p>FEUILLE N° 10 Régions de St-Joseph Vert Pré.</p> <p>Plantations :</p> <p>41 Ha de bananeraies après :</p> <p>- Cannes : 10 Ha - Paturages : 22 Ha - Friches : 9 Ha</p> <p>48 Ha de cannes après :</p> <p>- Bananeraies : 19 Ha - Friches : 24 Ha - Paturages : 5 Ha</p> <p>Abandons :</p> <p>67 Ha de bananeraies abandonnées pour :</p> <p>- Cannes : 19 Ha - Friches : 29 Ha - Bananeraies : 19 Ha mixtes</p> <p>21 Ha de cannes abandonnées</p> <p>- Friches : 11 Ha - Bananeraies : 10 Ha</p>	<p>FEUILLE N° 11 Région de Case-Pilote</p> <p>7 Ha de cannes en friches</p> <p>FEUILLE N° 12 Région des Hauts de Fort-de-France</p> <p>Plantations :</p> <p>24 Ha de bananeraies plantées après :</p> <p>- Friches : 17 Ha - Paturages : 7 Ha</p> <p>57 Ha de cannes après</p> <p>- Bananeraies : 51 Ha - Friches : 6 Ha</p> <p>Abandons :</p> <p>94 Ha de bananeraies pour :</p> <p>- Friches : 41 Ha - Paturages : 2 Ha - Cannes : 51 Ha</p> <p>FEUILLE N° 13 Région de Morne Pitault Nord</p> <p>Plantations :</p> <p>36 Ha de bananeraies après</p> <p>- Friches : 26 Ha - Paturages : 8 Ha - Cannes : 2 Ha</p> <p>21 Ha de cannes après</p> <p>- Friches : 19 Ha - Bananeraies : 2 Ha</p> <p>Abandons :</p> <p>72 Ha de bananeraies pour</p> <p>Paturages : 61 Ha - Cannes : 2 Ha - Paturages : 9 Ha</p> <p>10 Ha de cannes pour</p> <p>- Friches : 8 Ha - Bananeraies : 2 Ha</p>	<p>FEUILLE N° 14 Régions de Fort-de-France - Lamentin</p> <p>Plantations :</p> <p>2 Ha de bananeraies après friches.</p> <p>3 Ha de cannes après Jardins et paturages.</p> <p>FEUILLE N° 15 Régions de Larcinty - Morne Pitault Sud Le François</p> <p>Plantations :</p> <p>196 Ha de bananeraies plantées après</p> <p>- Cannes : 159 Ha - Bananeraies : 4 Ha - Mélangées : 22 Ha - Paturages : 7 Ha - Forêt : 2 Ha - Marécages : 2 Ha</p> <p>156 Ha de cannes plantées après</p> <p>- Bananeraies : 84 Ha - Friches : 59 Ha - Paturages : 13 Ha</p> <p>Abandons :</p> <p>154 Ha de bananeraies abandonnées pour</p> <p>- Cannes : 84 Ha - Bananeraies : 8 Ha - Mélangées : 5 Ha - Friches : 52 Ha - Jardins : 5 Ha</p> <p>278 Ha de cannes abandonnées pour</p> <p>- Bananeraies : 159 Ha - Friches : 95 Ha - Paturages : 18 Ha - Jardins : 6 Ha</p>	<p>FEUILLE N° 16 Régions de Ducos - St-Esprit</p> <p>Plantations :</p> <p>34 Ha de bananeraies plantées après :</p> <p>- Cannes : 3 Ha - Friches : 21 Ha - Bananeraies : 2 Ha - Mélangées : 8 Ha - Paturages : 8 Ha</p> <p>119 Ha de cannes plantés après</p> <p>- Bananeraies : 6 Ha - Friches : 71 Ha - Paturages : 34 Ha - Jardins : 4 Ha - Forêt : 4 Ha</p> <p>Abandons :</p> <p>83 Ha de bananeraies abandonnées pour</p> <p>- Cannes : 6 Ha - Paturages : 3 Ha - Friches : 60 Ha - Bananeraies : 13 Ha - Mélangées : 1 Ha</p> <p>37 Ha de cannes abandonnées pour</p> <p>- Friches : 34 Ha - Bananeraies : 3 Ha</p> <p>FEUILLE N° 17 Régions du Vauclin Nord</p> <p>Plantations :</p> <p>27 Ha de bananeraies plantées après</p> <p>- Bananeraies : 14 Ha - mixtes : 9 Ha - Paturages : 9 Ha - Forêt : 4 Ha</p> <p>5 Ha de cannes plantées après friches</p> <p>Abandons :</p> <p>20 Ha de bananeraies abandonnées pour friches.</p> <p>13 Ha de cannes abandonnés pour friches.</p>	<p>FEUILLE N° 18 Régions de l'Anse à l'Âne - Trois Ilets</p> <p>Plantations :</p> <p>13 Ha de cannes plantées après</p> <p>- Friches : 8 Ha - Paturage : 5 Ha</p> <p>Abandon :</p> <p>11 Ha de cannes abandonnées pour friches.</p> <p>FEUILLE N° 19 Régions de Rivière Salée Regale</p> <p>Plantations :</p> <p>3 Ha de bananeraies plantées après cannes.</p> <p>46 Ha de cannes plantées après</p> <p>- Friche : 29 Ha - Paturages : 4 Ha - Jardin : 6,5 Ha - Culture Vivrière : 2 Ha - Forêt : 4,5 Ha</p> <p>Abandons :</p> <p>33 Ha de bananeraies abandonnées pour</p> <p>- Friches : 30 Ha - Culture Vivrière : 3 Ha</p> <p>46 Ha de cannes abandonnées pour</p> <p>- Friches : 43 Ha - Bananeraies : 3 Ha</p>	<p>FEUILLE N° 20 Régions du Vauclin Sud Quartier Josseaud</p> <p>Plantations :</p> <p>27 Ha de bananeraies plantées après</p> <p>- Jardins : 4 Ha - Bananeraies : 12 Ha - Mélangées : 10 Ha - Paturages : 1 Ha - Cannes : 1 Ha</p> <p>20 Ha de cannes plantés après</p> <p>- Friches : 5 Ha - Bananeraies : 10 Ha - Paturages : 4 Ha - Cannes : 1 Ha</p> <p>Abandon :</p> <p>30 Ha de bananeraies abandonnées pour</p> <p>- Friches : 20 Ha - Cannes : 10 Ha</p> <p>17 Ha de cannes abandonnées pour</p> <p>- Friches : 14 Ha - Bananes : 1 Ha - Jardins : 2 Ha</p> <p>FEUILLE N° 22 Régions de Diamant Ste-Luce</p> <p>Plantations :</p> <p>1 Ha de cannes plantées près culture vivrière.</p> <p>Abandon :</p> <p>9 Ha de cannes abandonnées friches.</p>	<p>FEUILLE N° 23 Régions de Rivière-Pilote - Le Marin</p> <p>Plantations :</p> <p>29 Ha de cannes plantées après</p> <p>- Friches : 6 Ha - Paturages : 8 Ha - Culture Vivrière : 10 Ha - Bananeraies : 2,5 Ha - Forêt : 2,5 Ha</p> <p>Abandon :</p> <p>13 Ha de bananeraies abandonnées pour</p> <p>- Friches : 4,5 Ha - Paturages : 6 Ha - Cannes : 2,5 Ha</p> <p>37 Ha de cannes abandonnées</p> <p>- Friches : 26 Ha - Paturages : 11 Ha</p>
--	--	---	---	--	---	--	--	--	---	---	---



Cartes établies sous la direction de M. F. COLMET DAAGE

Interprétation des photographies aériennes en couleurs.
au net des maquettes et dessin des cartes par M. J. BERNARD,
avec la collaboration de A. PALLUD et A. POUMAROUX

Prises de vues aériennes : M. F. COLMET DAAGE



Cartes établies sous la direction de M. F. COLMET DAAGE.

Interprétation des photographies aériennes en couleurs
mise au net des maquettes et dessin des cartes par M. J. BERNARD,
avec la collaboration de A. PALLUD et A. POUMAROUX.

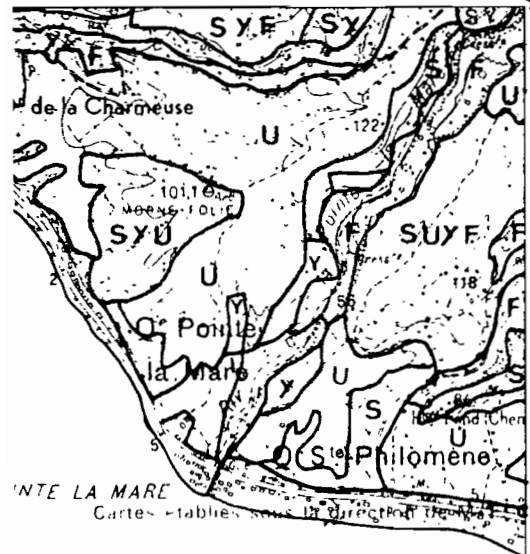
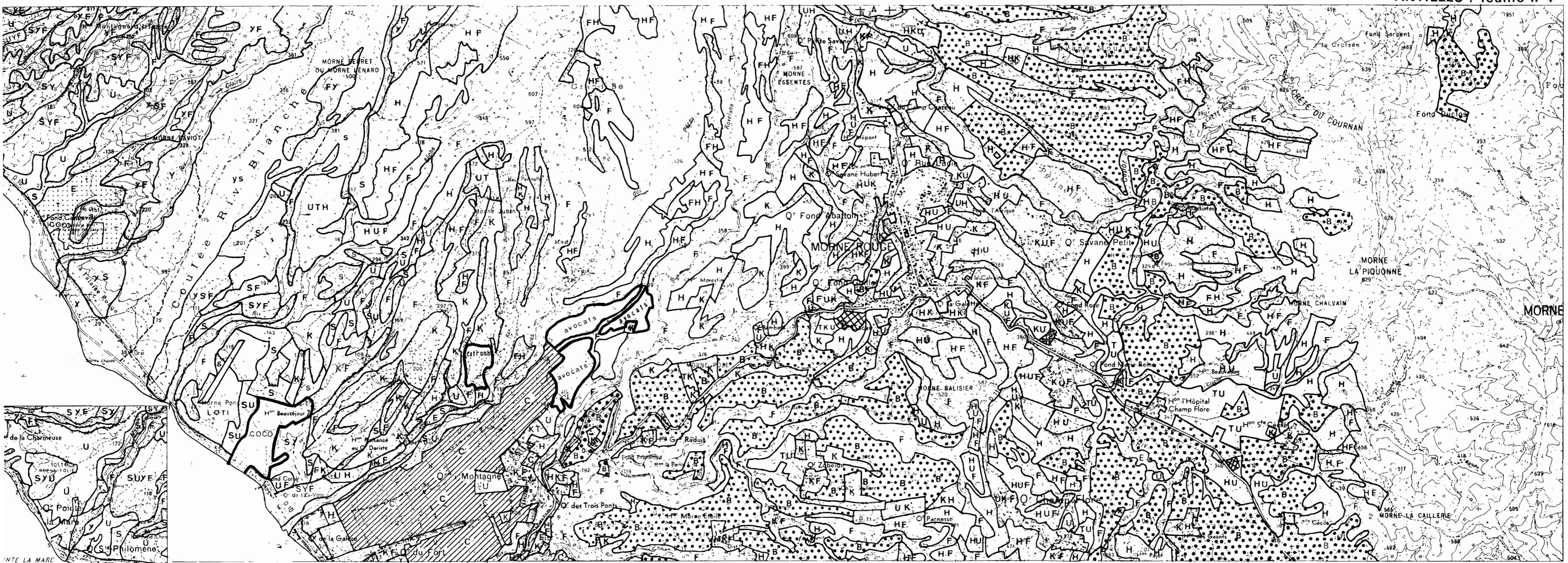
Prises de vues aériennes : M. F. COLMET DAAGE



es établies sous la direction de M. F. COLMET DAAGE

Interpretation des photographies aériennes en couleurs
mise au net des maquettes et dessin des cartes par M. J. BERNARD,
avec la collaboration de A. PALLUD et A. POUMAROUX

Prises de vues aériennes : M. F. COLMET DAAGE



Interpretation des photographies aeriennes en couleurs
mise à net des maquettes et dessin des cartes par M. J. BERNARD
en collaboration de A. PALLUD et A. POUMAROUX

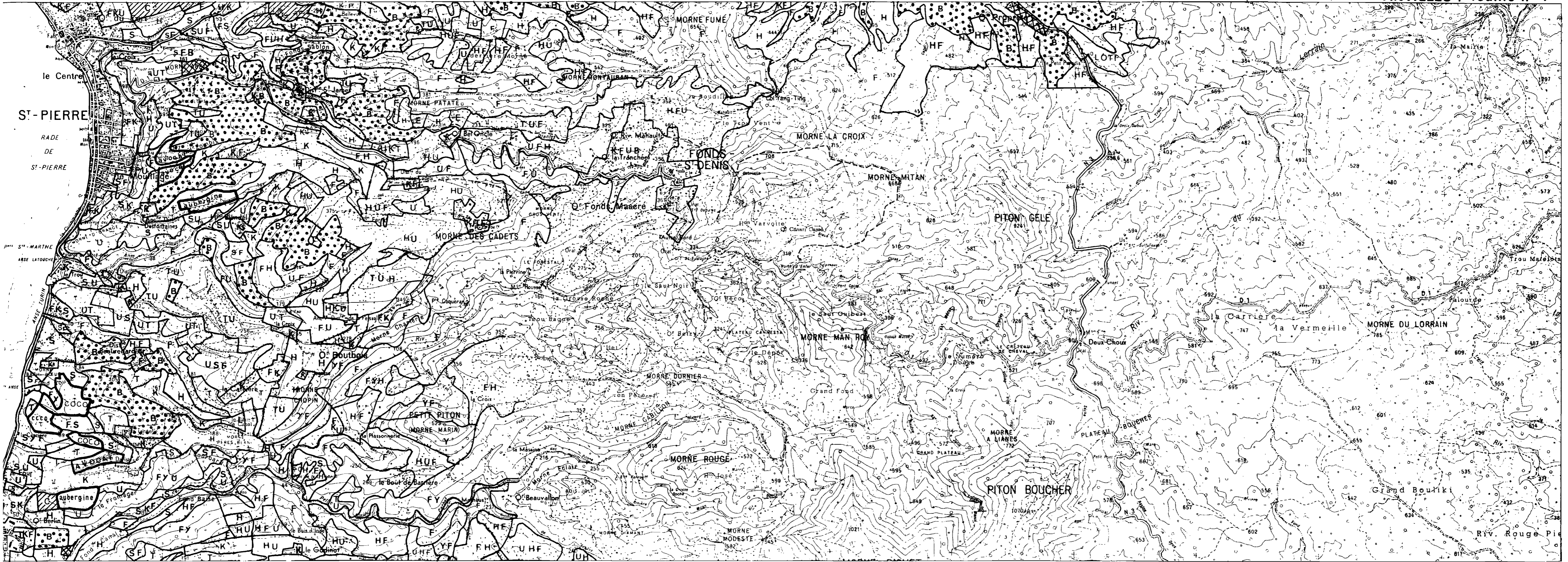
Carte de vues aeriennes M. F. COLMET DAAGE



Les établies sur la direction de M. F. COLMET DAAGE

Interprétation des photographies aériennes en couleurs,
mise au net des maquettes et dessin des cartes par M. J. BERNARD,
avec la collaboration de A. PALLUD et A. POUMAROUX.

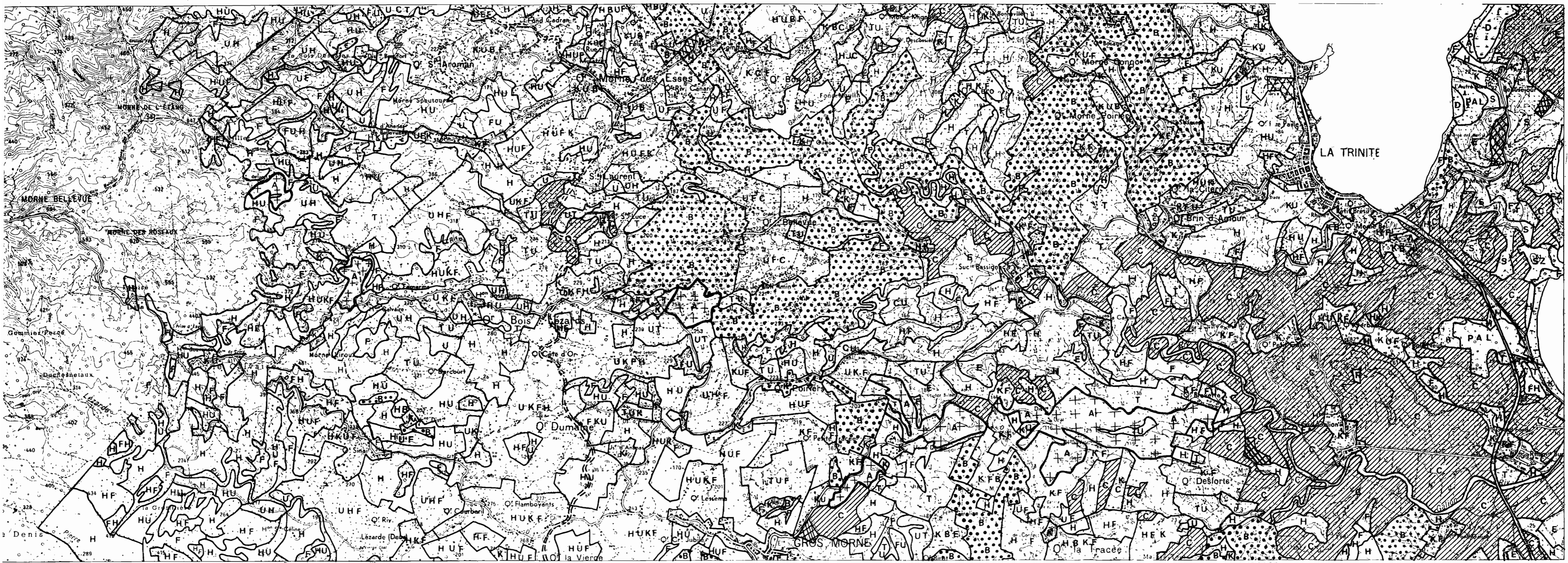
Prises de vues aériennes : M. F. COLMET DAAGE



Cartes établies sous la direction de M. F. COLMET DAAGE

Interprétation des photographies aériennes en couleurs,
mise au net des maquettes et dessin des cartes par M. J. BERNARD,
avec la collaboration de A. PALLUD et A. POUMAROUX

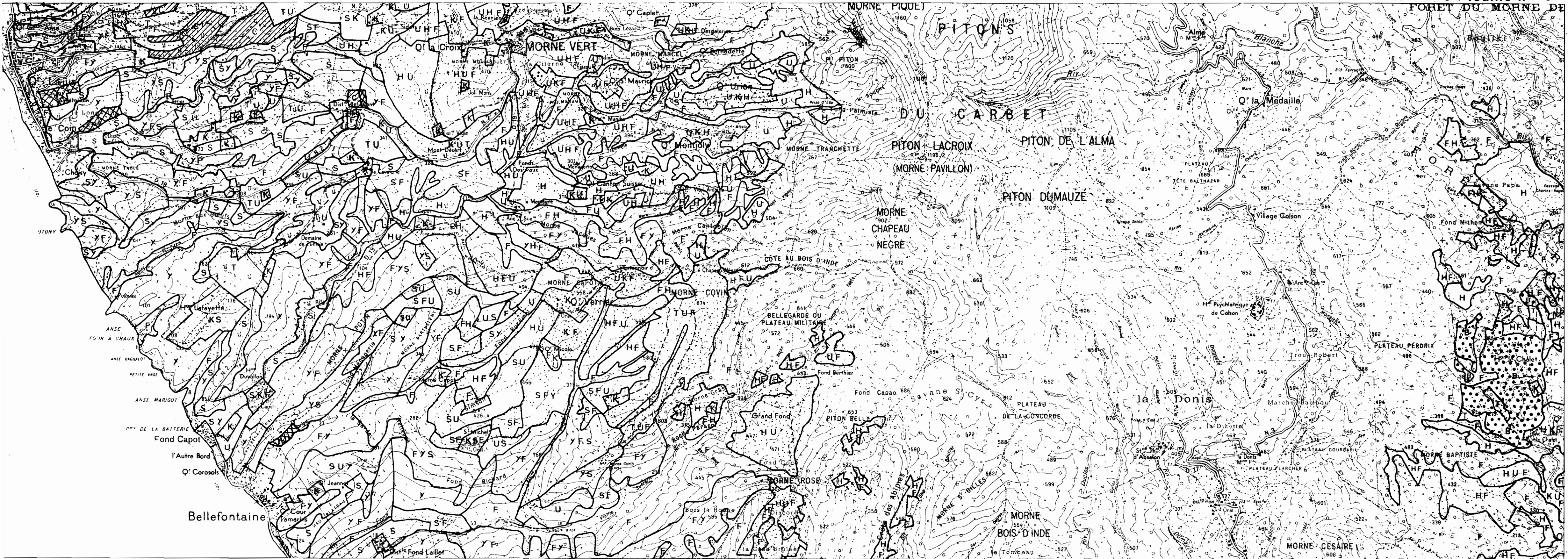
Prises de vues aériennes : M. F. COLMET DAAGE



Cartes établies sous la direction de M. F. COLMET DAAGE.

Interprétation des photographies aériennes en couleurs
mise au net des maquettes et dessin des cartes par M. J. BERNARD,
avec la collaboration de A. PALLUD et A. POUMAROUX.

Prises de vues aériennes : M. F. COLMET DAAGE

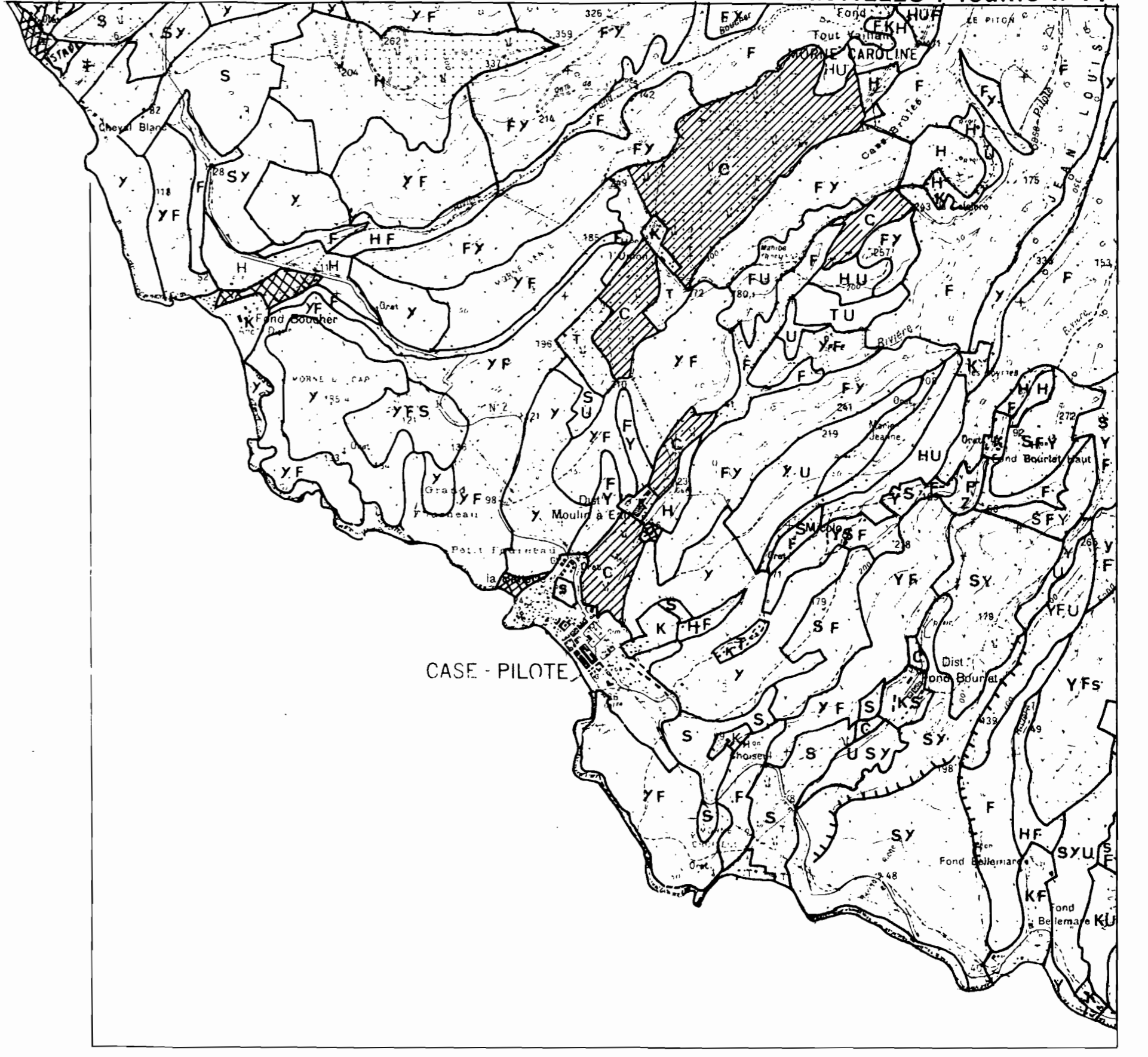




Cartes établies sous la direction de M. F. COLMET DAAGE

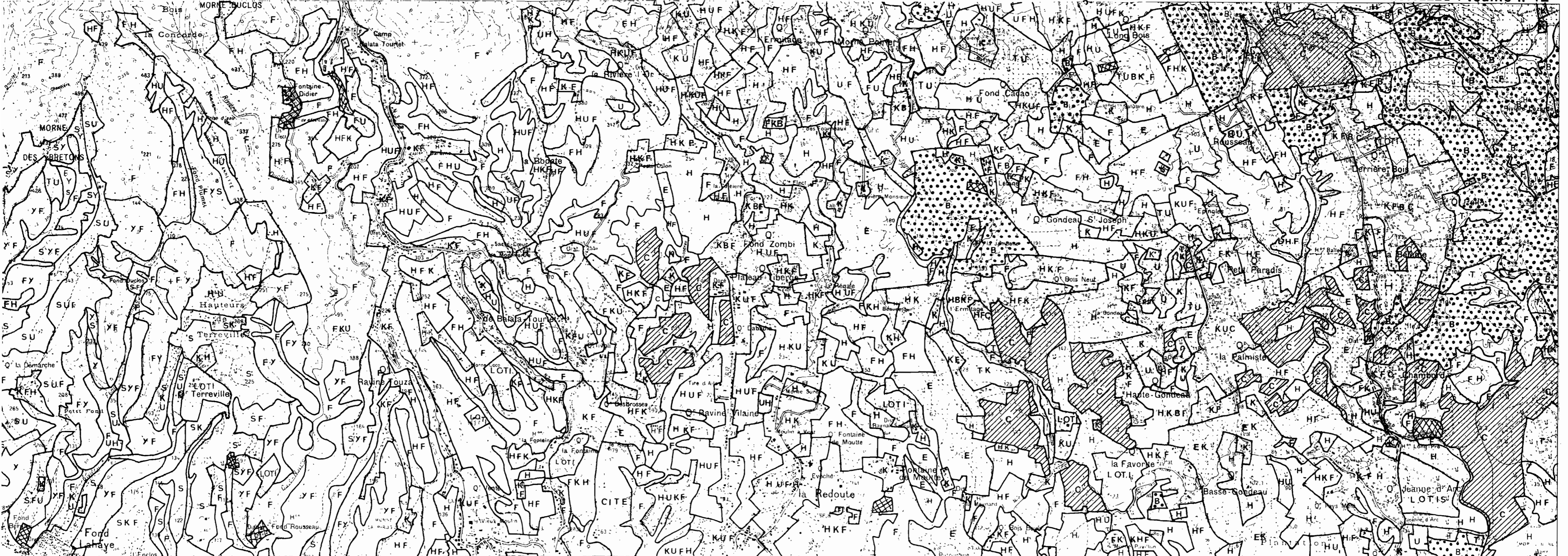
Interprétation des photographies aériennes en couleurs,
mise au net des maquettes et dessin des cartes par M. J. BERNARD,
avec la collaboration de A. PALLUD et A. POUMAROUX.

Prises de vues aériennes : M. F. COLMET DAAGE



Cartes établies sous la direction de M. F. COLMET DAAGE.

Interprétation des photographies aériennes: en couleurs
mise au net des documents et dessin des cartes par M. J. BERNARD
avec la collaboration de A. PALLUD et A. POUMAROUX



Cartes établies sous la direction de M. F. COLMET DAAGE

Interpretation des photographies aériennes en couleurs,
mise au net des maquettes et dessin des cartes par M. J. BERNARD,
avec la collaboration de A. PALLUD et A. POUMAROUX.

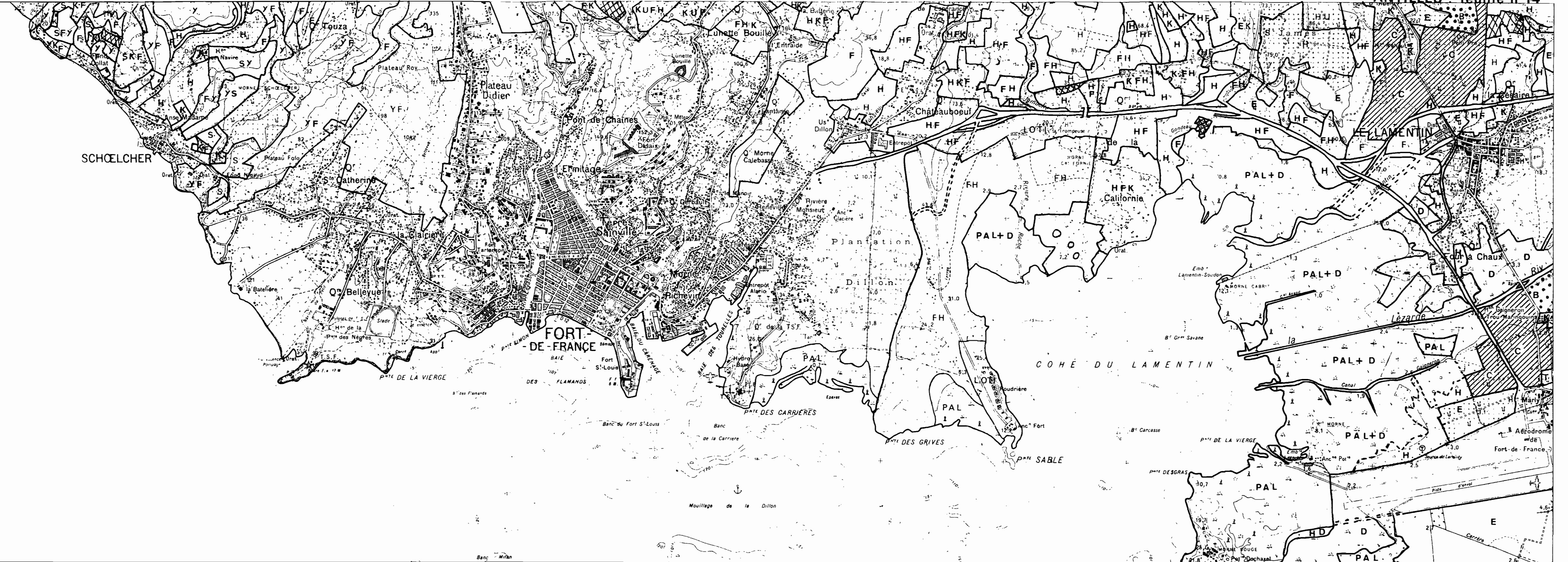
Prises de vues aériennes : M. F. COLMET DAAGE



établies sous la direction de M. F. COLMET DAAGE

Interprétation des photographies aériennes en couleurs,
mise au net des maquettes et dessin des cartes par M. J. BERNARD
avec la collaboration de A. PALLUD et A. POUMAROUX

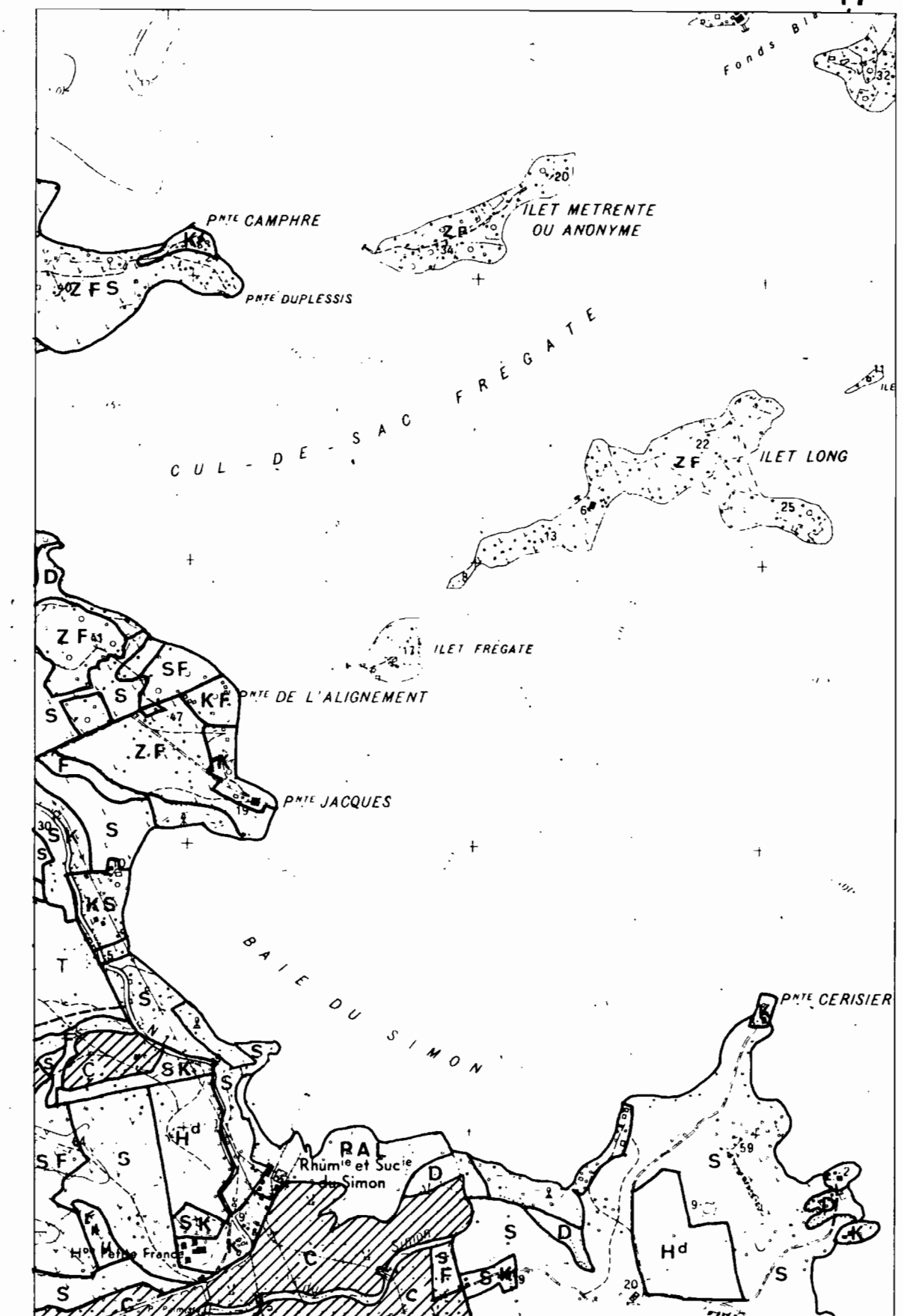
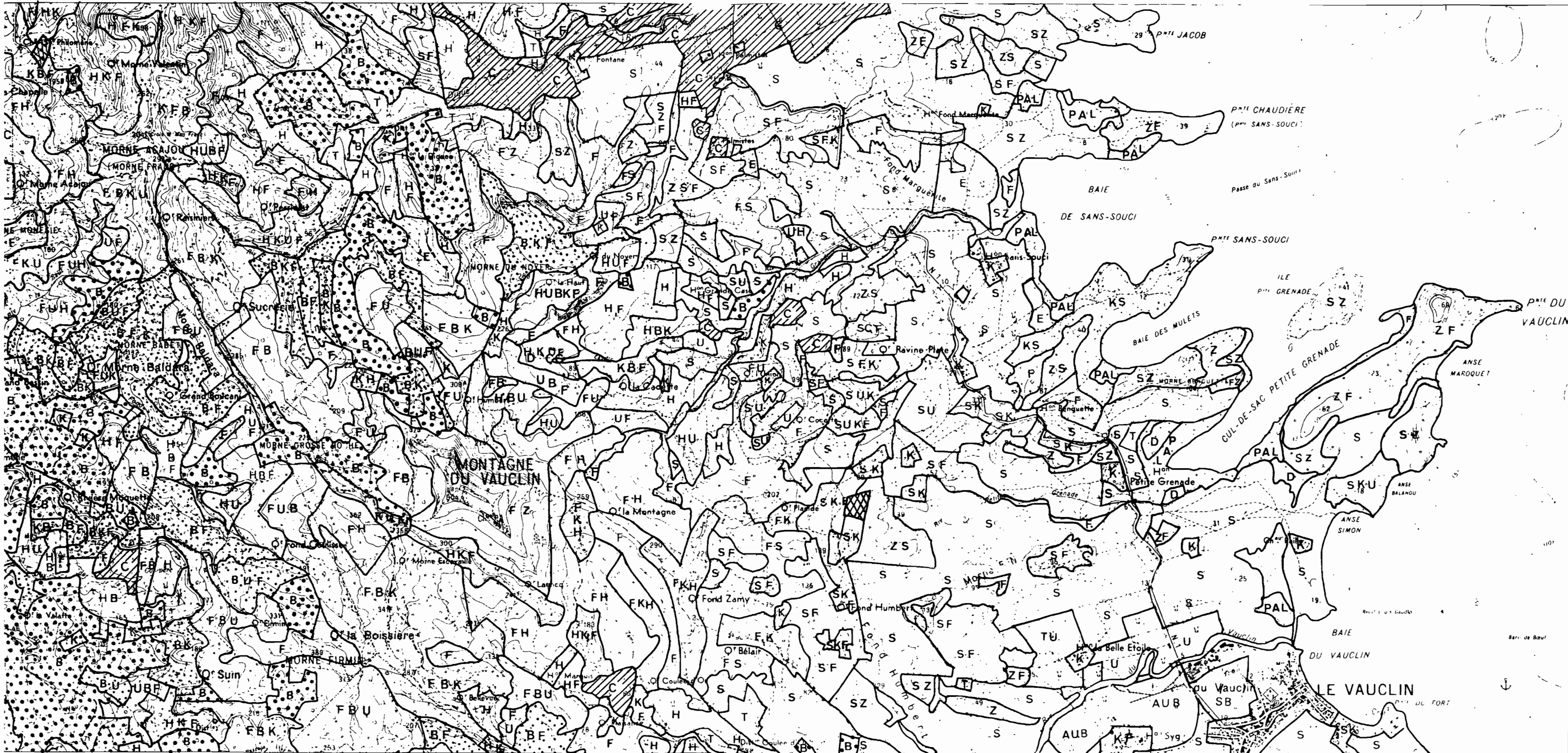
Prises de vues aériennes : M. F. COLMET DAAGE



Cartes établies sous la direction de M. F. COLMET DAAGE.

Interprétation des photographies aériennes en couleurs, mise au net des maquettes et dessin des cartes par M. J. BERNARD, avec la collaboration de A. PALLUD et A. POUMAROUX.

Prises de vues aériennes : M. F. COLMET DAAGE



Cartes et bibliogr. la direction de M. F. COLMET DAAGE.

Interpretation des photographies aériennes en couleurs
mise au net des marquetteries et dessin des cartes par M. J. BERNARD.
avec la collaboration de A. PALLUD et A. POUMAROUX

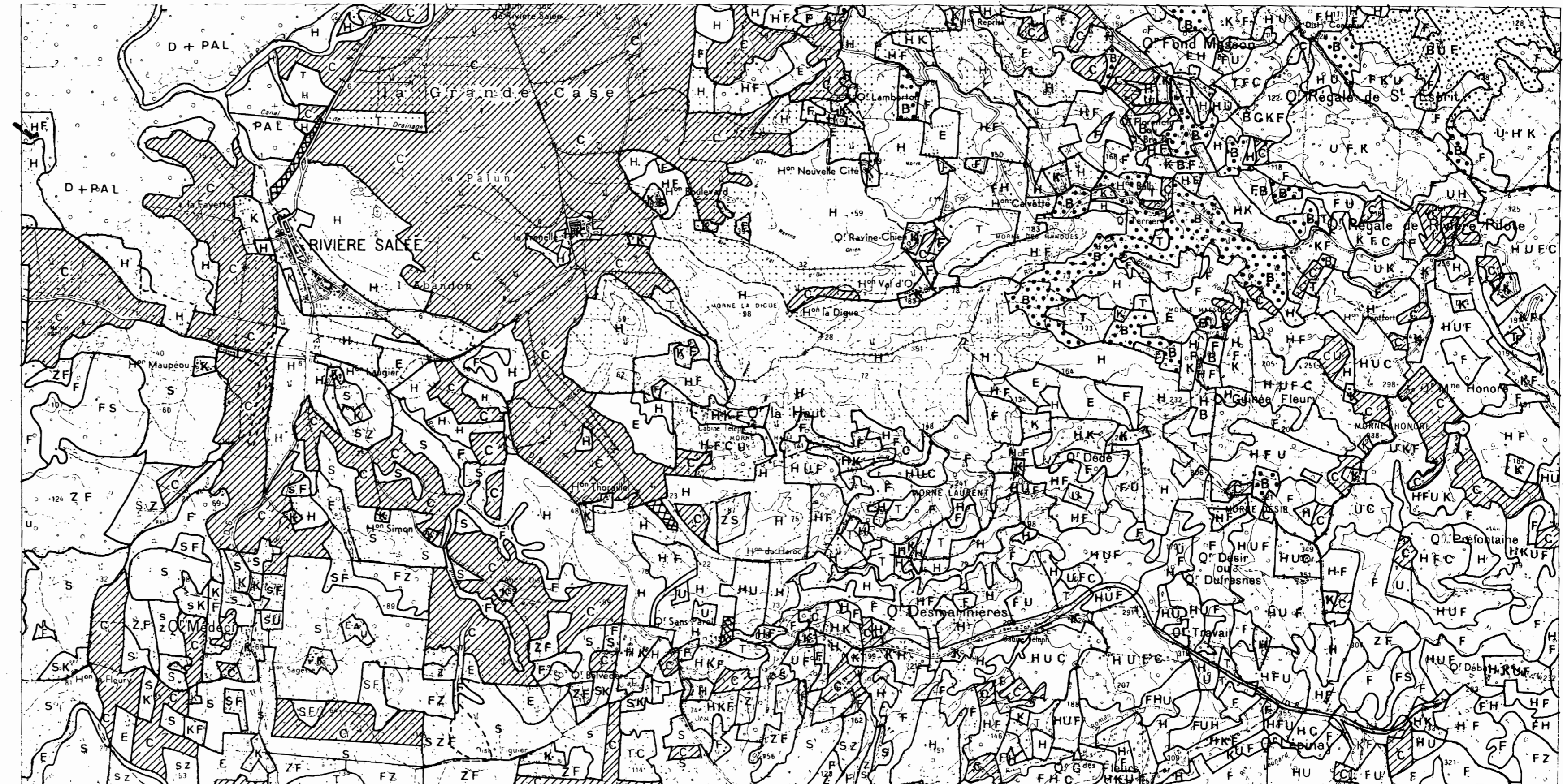
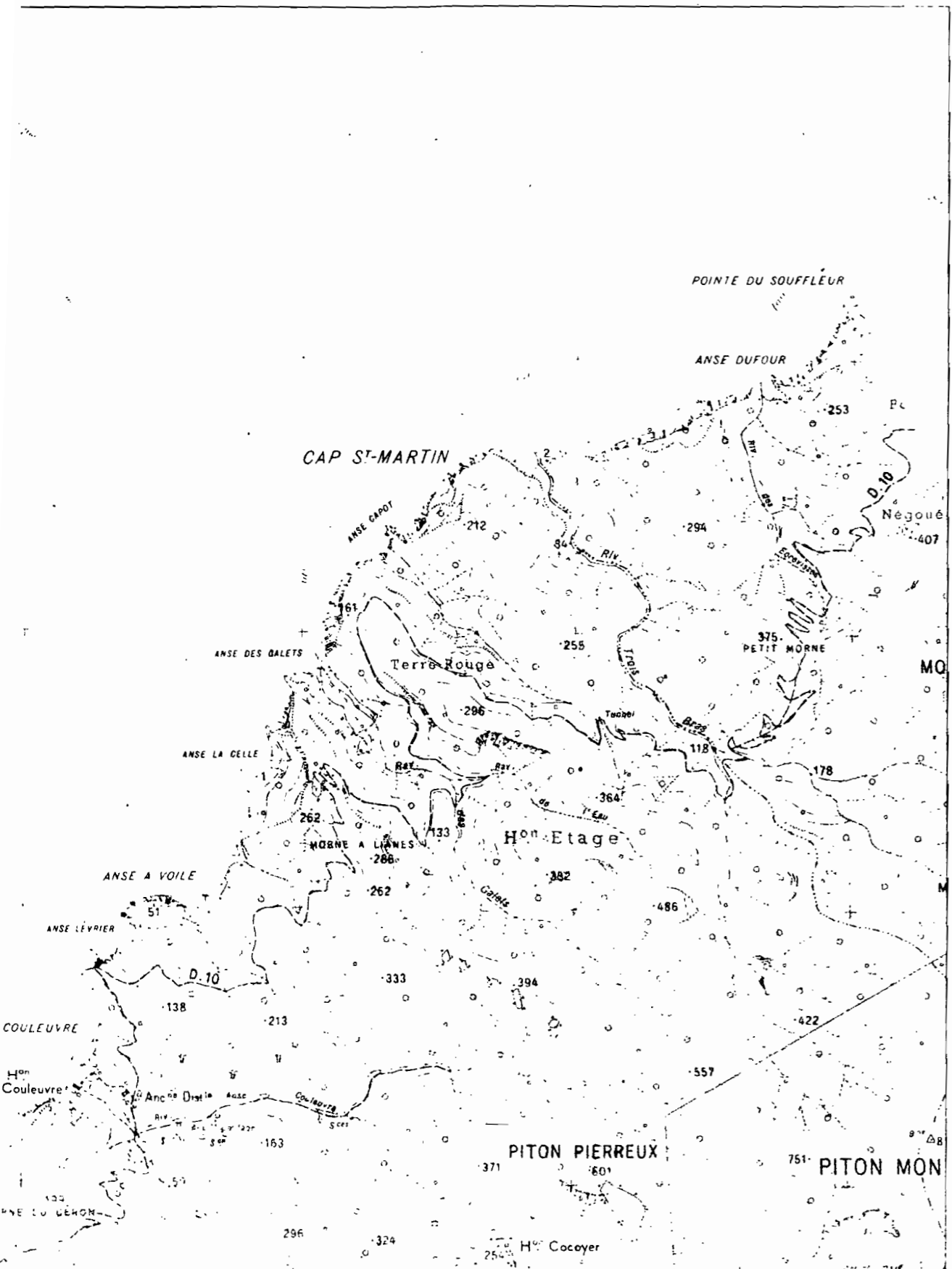
Prises de vues aériennes : M. F. COLMET DAAGE



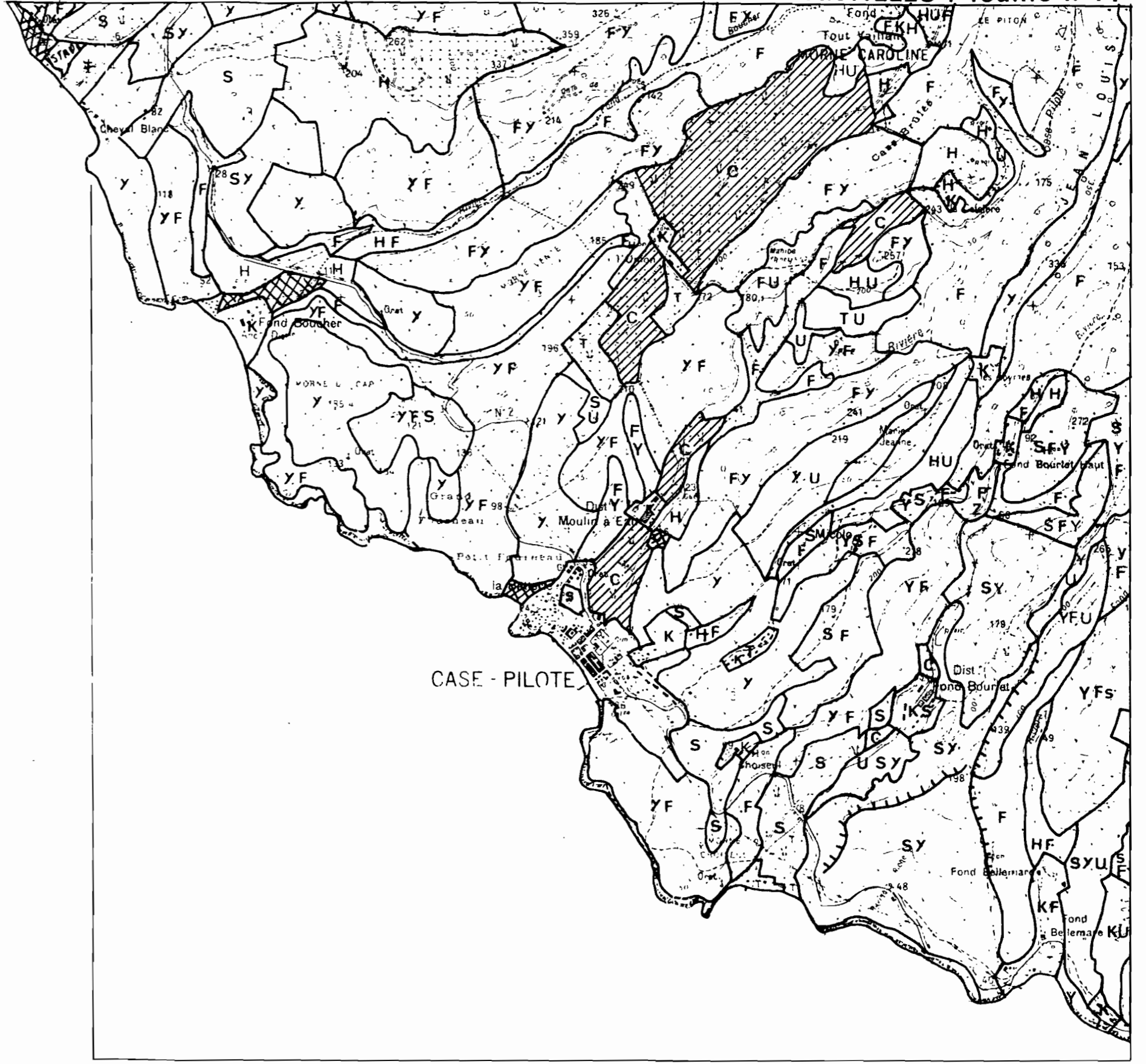
Cartes établies sous la direction de M. F. COLMET DAAGE

Interprétation des photographies aériennes en couleurs,
mise au net des maquettes et dessin des cartes par M. J. BERNARD,
avec la collaboration de A. PALLUD et A. POUMAROUX.

Prises de vues aériennes : M. F. COLMET DAAGE



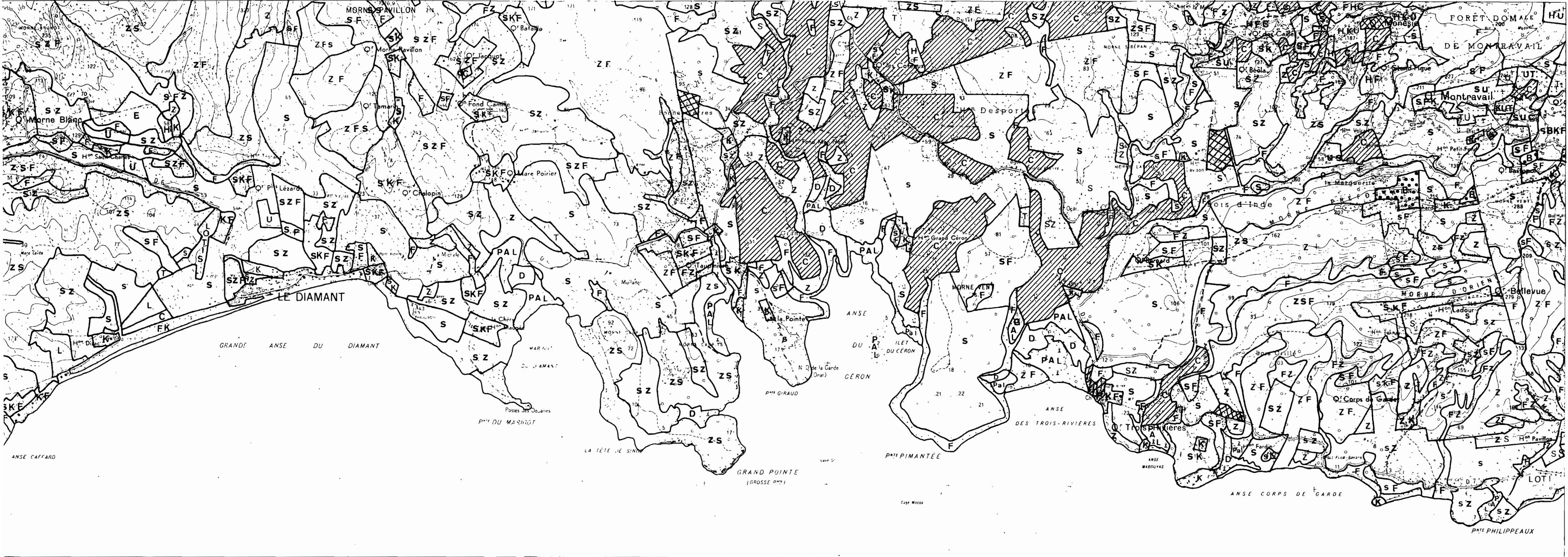
29979



P¹¹ DU DIAMANT

PETITE ANSE, ANSE DU DIAMANT

Cartes établies sous la direction de M. F. COLMET DAAGE.
Interprétation des photographies aériennes: en couleurs
mise au net des données et dessin des cartes par M. J. BERNARD
avec la collaboration de A. PALLUD et A. POUMAROUX

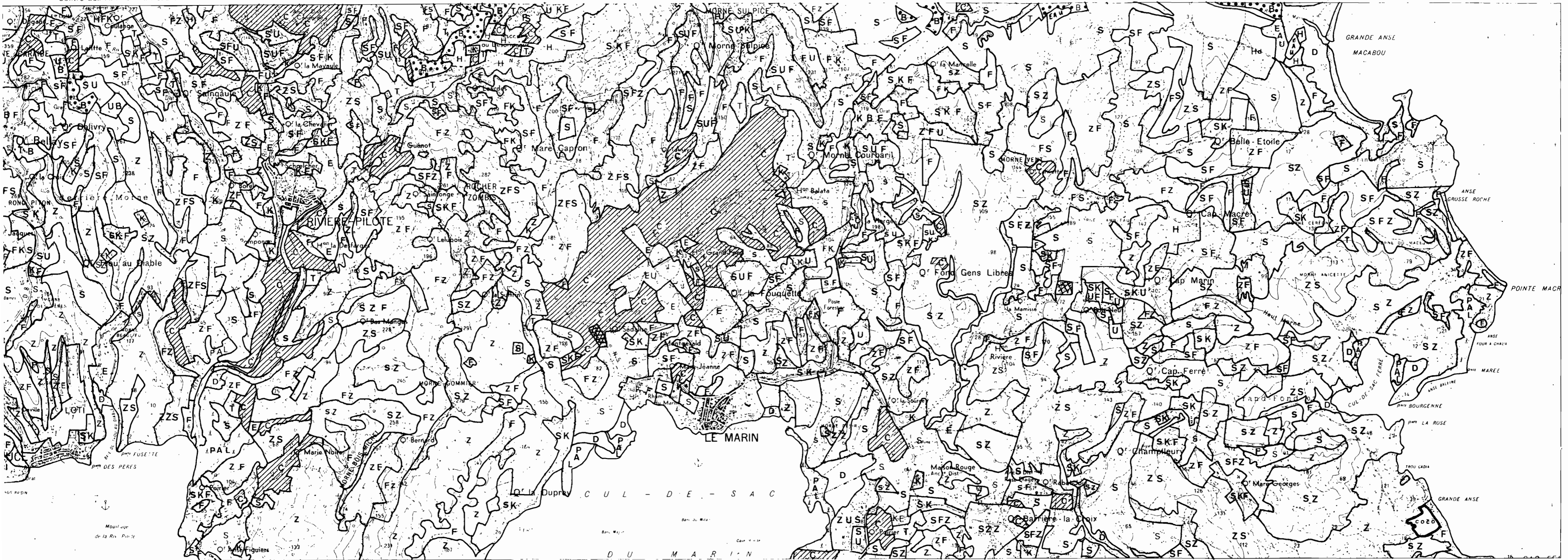


Cartes établies sous la direction de M. F. COLMET DAAGE.

Interprétation des photographies aériennes en couleurs, mise au net des maquettes et dessin des cartes par M. J. BERNARD, avec la collaboration de A. PALLUD et A. POUMAROUX.

Prises de vues aériennes M. F. COLMET DAAGE

Centre des Antilles - Bureau des Sols



Carte établie sous la direction de M. F. COLMET DAAGE

Interprétation des photographies aériennes en couleurs, mise au net des maquettes et dessin des cartes par M. J. BERNARD, avec la collaboration de A. PALLUD et A. POUMAROUX.

Prises de vues aériennes M. F. COLMET DAAGE

