

OFFICE DE LA RECHERCHE SCIENTIFIQUE  
ET TECHNIQUE OUTRE-MER

Centre des Antilles - Bureau des Sols

SERVICE DE LA STATISTIQUE AGRICOLE  
DIRECTION DEPARTEMENTALE DE L'AGRICULTURE

PRÉFECTURE DE LA MARTINIQUE

**UTILISATION DU SOL**

# **PETITES RÉGIONS AGRICOLES DE LA MARTINIQUE**

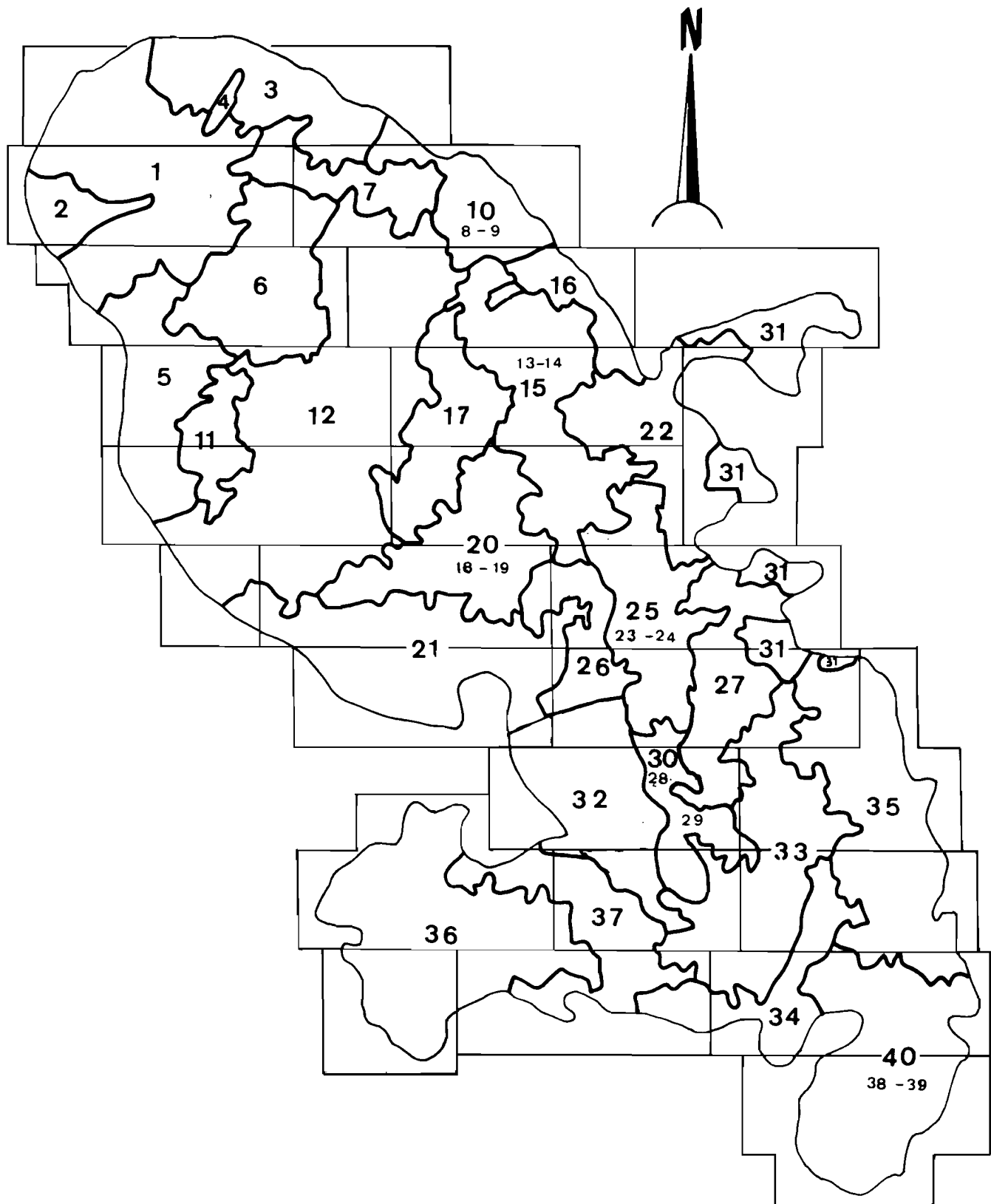
---

Fonds topographiques IGN - ou - parcellaires du cadastre

**ECHELLE : 1/20.000**

**ANNÉE : 1980**

PLAN ASSEMBLAGE DES PETITES REGIONS AGRICOLES DE LA MARTINIQUE



N° 29981

PETITES REGIONS AGRICOLES DE LA MARTINIQUE

Les fortes variations du relief, de la pluviométrie, des sols, de l'enneuagement ... entraînent des aptitudes agricoles très variables suivant les endroits.

A ces facteurs du milieu naturel, il faut ajouter la dimension des propriétés, les possibilités d'irrigation ou d'urbanisation qui ouvrent ou freinent suivant les cas certaines perspectives agricoles.

Pour stratifier les enquêtes agricoles de 1981 et les suivantes (recensement général agricole ou partiel), la Martinique a été divisée en "petites régions agricoles" qui présentent chacune une certaine homogénéité en regard des aptitudes agricoles en particulier en ce qui concerne les facteurs du milieu naturel.

Certaines de ces régions ont été subdivisées en deux sous-régions - soit qu'il s'agisse de l'opposition très nette entre les zones de petites propriétés, et celles des grandes ou moyennes exploitations encore existantes ou en cours de morcellement, - soit qu'il s'agisse de l'opposition entre les secteurs irrigables et ceux qui ne le sont pas. Dans les parties sèches du pays, cette distinction va devenir essentielle. On a donc cru bon, dans le cas où l'eau d'irrigation n'arrivera que dans quelques années, d'anticiper sur l'avenir afin de faciliter les comparaisons entre le présent recensement et ceux qui lui succéderont.

Les limites des Régions et Sous-Régions coïncident obligatoirement - soit de préférence avec les limites des sections cadastrales - soit avec celles des lieux-dit, à l'intérieur des sections cadastrales.

Les limites sont reportées sur les réductions à 1/20 000 du parcellaire cadastral rural, réalisées par l'ORSTOM avec l'aide financière de plusieurs services du Département : D.D.A., O.N.F., SICABAM ... Le document principal utilisé a été la carte des sols à 1/20 000 de l'ORSTOM qui intègre à la fois les indications sur les sols, le climat, le modelé.

Petite Région agricole n° 1 - MONTAGNE PELEE

Régions montagneuses à vocation forestière, forêts naturelle ou de plantation et cailloutis des nuées ardentes des dernières éruptions sans valeur agricole.

Petite Région agricole n° 2 - PRECHEUR

Zone sous le vent de la Montagne Pelee, sèche en bordure de la côte, humide dans les hauteurs et ensoleillée, convenant bien aux cultures légumières et fruitières (avocat) ; cendres fines récentes

Petite Région agricole n° 3 - BASSE POINTE

Très belle zone de terres de cendres peu accidentées, mécanisables, propices au bananier, en moyennes ou grandes plantations avec possibilité d'irrigation actuelle ou future dans la frange côtière un peu plus sèche.

Petite région agricole n° 4 - HAUTEURS BOURDON

Enclave de petites propriétés dans la petite Région agricole 3.

Petite Région agricole n° 5 - CARBET-ST PIERRE

Région sous le vent des Pitons du Carbet. La frange côtière est sèche et a besoin d'irrigation, les hauteurs sont plus arrosées mais l'irrigation est souhaitable tant pour les légumes, les bananiers, les pâturages. Sols de cendres volcaniques.

Petite Région agricole n° 6 - MORNE ROUGE

Région très humide, très arrosée, et souvent ennuagée, ne convenant qu'à certaines cultures. L'irrigation est inutile (sols à allophanes très hydratés, ponceux).

Petite Région agricole n° 7 - AJOUPE-CARABIN

Humide, au vent de l'Atlantique, convenant bien aux bananiers, etc... mais le plus souvent accidentée (sols à allophanes).

Petite Région agricole n° 10 - LORRAIN

Modérément humide, au vent de l'Atlantique avec une frange côtière plus sèche nécessitant l'irrigation. L'irrigation est moins indispensable, mais utile dans les hauteurs (sols argilo-sableux à halloysite et sols à allophanes peu hydratés).

La Sous-Région n° 8 correspond à des zones de petites plantations

La Sous-Région n° 9 correspond à des zones de moyennes et grandes plantations.

Petite Région agricole n° 11 - MORNE VERT

Sous le vent immédiat des pitons du Carbet, mais bénéficiant encore des pluies de l'Atlantique avec un bon ensoleillement et des ressources en eau d'irrigation. Bonne région pour les légumes, les pâturages, les fruitiers mais très accidentée. Sols de cendres ou sols argileux avec recouvrement local de cendres.

Petite Région "agricole" n° 12 - PITONS DU CARBET

Ce n'est pas une zone agricole. Sa vocation est la forêt naturelle ou artificielle, très humide dans la partie intérieure, sèche sur la côte.

Petite Région agricole n° 15 (13-14) - MORNE DES ESSES

La Région est bien arrosée aux vents de l'Atlantique mais accidentée. Elle convient bien, avec des engrais, aux cultures légumières bananières, etc... (sols à allophane).

La sous-région 13 correspond aux petites propriétés, jardins et vergers caraïbes prospères.

La sous-région 14 correspond aux moyennes et grandes propriétés de bananiers, ananas, élevages.

Petite Région agricole n° 16 - SAINTE MARIE

La frange côtière a souvent besoins d'irrigation complémentaire et est très éventée. Sols argileux à halloysite.

Petite Région agricole n° 17 - CALVAIRE

La pluviométrie est élevée et l'enneuagement fréquent. L'irrigation est inutile pour la plupart des cultures mais l'excès d'humidité, empêche de réaliser certaines cultures.

Sols à allophanes hydratés.

Les besoins en engrais sont importants.

Petite Région agricole n° 20 (18 - 19) - ST JOSEPH

C'est le prolongement de la région 15.

Zone relativement bien arrosée et accidentée convenant bien à la plupart des cultures.

Sols à allophane en majorité, quelques sols argileux à halloysite. Besoins en engrais importants.

Sous-Région n° 18 en petites propriétés - Jardins, vergers.

Sous-Région n° 19 en moyenne et grande propriétés, certaines en cours de morcellement.

Petite Région agricole n° 21

Zone urbaine de Fort-de-France et banlieue.

Petite Région agricole n° 22 - TRINITE

Région modérément arrosée sur la côte avec besoins d'irrigation, convenant bien à la canne, et plus humide dans les hauteurs. En général, moyennes et grandes propriétés.

Petite Région agricole n° 25 (23-24) - MORNE PITAULT

Collines très accidentées exposées au vent de l'Atlantique, bien arrosées, avec des sols argileux très fertiles, convenant bien à toutes sortes de cultures et polycultures familiales. L'irrigation est utile pour beaucoup de cultures : bananiers ...

Sous-Région n° 23 : polyculture familiale, jardins, vergers.

Sous-Région n° 24 : moyennes propriétés, certaines en cours de partage.

Petite Région agricole n° 26 - LAMENTIN

Plaines mécanisables de grande culture, cannes, bananes, etc...

Petite Région agricole n° 27 - LA MANZO

Cette région aux sols argileux, bien que recevant des précipitations relativement abondantes, bénéficiera de l'eau d'irrigation du barrage de la Manzo, ce qui permettra d'éliminer les aléas climatiques et de réaliser toutes sortes de cultures intensives. Certains sols rouges montmorillonitiques, sont riches en aluminium facilement assimilables par les plantes. Ils nécessitent des apports importants de chaux et phosphates ou ne peuvent convenir qu'aux cultures résistantes.

Petite région agricole n° 30 (28 - 29) ST-ESPRIT

Région accidentée, aux sols argileux, actuellement en bonne partie consacrée aux pâturages. Bien que la pluviométrie soit relativement satisfaisante, l'irrigation serait utile pour assurer une plus grande régularité de la production.

Sous-Région 28 de polycultures familiales, jardins, vergers

Sous-Région 29 de moyennes propriétés.

Petite Région agricole n° 31 - COTE SECHE ATLANTIQUE

Il s'agit des régions sèches aux sols vertiques souvent peu profonds en bordure de l'Atlantique

- Pointe de la Caravelle

- Pointe Melon, etc...

- Pointe la Rose

- Bordure de la Côte du François.

Zones à vocation forestière ou en certains endroits agricole mais seulement avec l'irrigation.

Petite région agricole n° 32 - PETIT BOURG

Plaines agricoles aux sols argileux mal drainés; moyennes et grandes plantations. Mangroves.

Petite Région agricole n° 33 - MONTAGNE DU VAUCLIN - RIVIERE PILOTE

Vaste région très accidentée, avec des sols rouges argileux souvent très fertiles à dominance de polycultures familiales hormis 2 ou 3 moyennes plantations (Mauny, etc...).

L'irrigation serait utile mais paraît souvent difficile à réaliser.

Petite région agricole n° 34 - SAINTE-LUCE

Frange côtière relativement sèche, face à la mer Caraïbe et bordure modérément arrosée face à l'Atlantique en arrière des régions sèches côtières.

Sols vertiques ou vertisols souffrant de la sécheresse, en partie à reboiser.

Petite Région agricole n° 35 - VAUCLIN

Zone côtière face à l'Atlantique avec une période de sécheresse prolongée et une pluviométrie réduite qui sera prochainement irriguée par les eaux de la Manzo.

Sols vertiques et vertisols.

Dans l'ensemble, moyennes et grandes propriétés.

Petite Région agricole n° 36 - TROIS ILETS - DIAMANT

Région sèche, sous le vent, à vocation forestière et pastorale. Sols peu profonds vertiques et vertisols.

Petite Région agricole n° 37 - POTERIE - TROIS RIVIERES

Région modérément arrosée souffrant de la sécheresse.

Une large partie de cette région relativement peu accidentée et mécanisable pourrait être valorisée par l'irrigation... impossible pour le moment.

Petite Région agricole n° 40 (38-39)

Pointe Sud de la Martinique, sèche, avec une pluviométrie réduite. L'irrigation est indispensable.

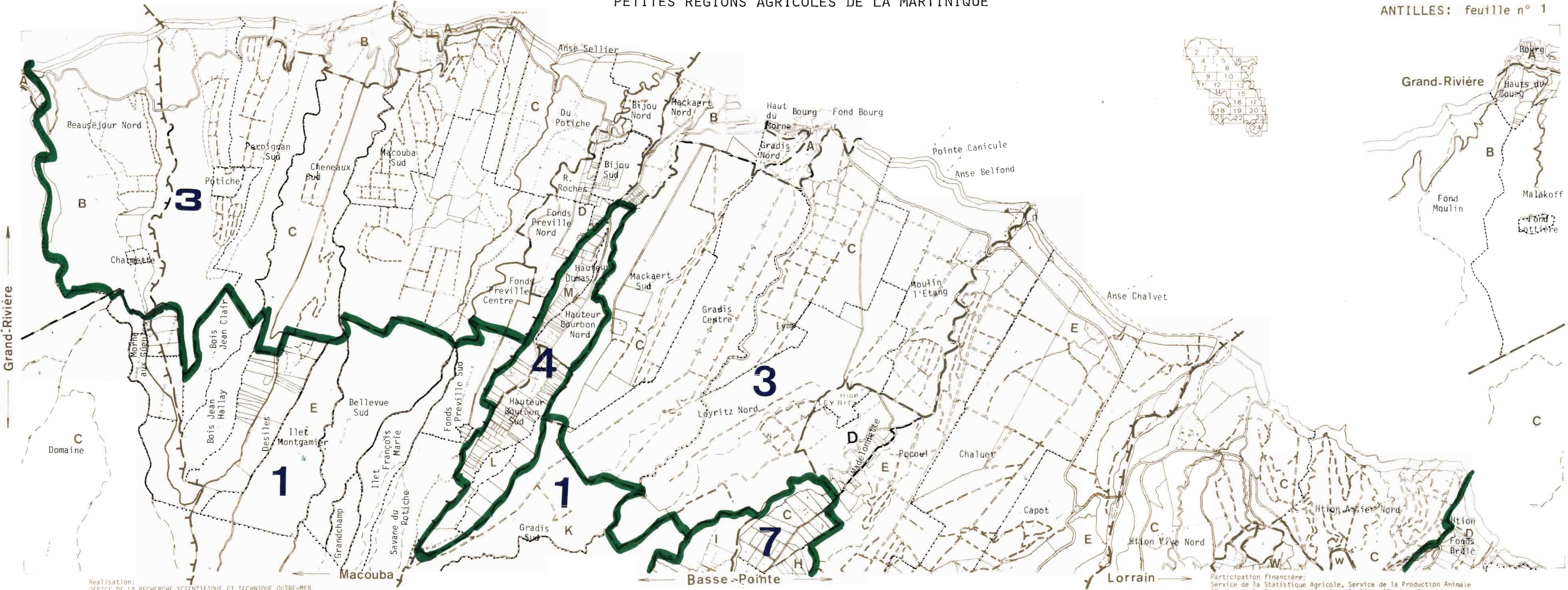
Sous-Région 38 - Zones qui ne seront pas concernées par l'irrigation.

Sous-Région 39 - Zones qui seront irriguées dans le cadre de la 2ème tranche du périmètre d'irrigation du Sud.



PETITES REGIONS AGRICOLES DE LA MARTINIQUE

29984  
ANTILLES: feuille n° 1



Realisation:  
OFFICE DE LA RECHERCHE SCIENTIFIQUE ET TECHNIQUE OUTRE-MER  
DRSTOM-Antilles-Bureau des Soils : J. BERNARD -collaboration  
A. ROFFALLET - J.P. LAMOUREUX - E. JEAN-MARIE - A. PALLUD.  
1980

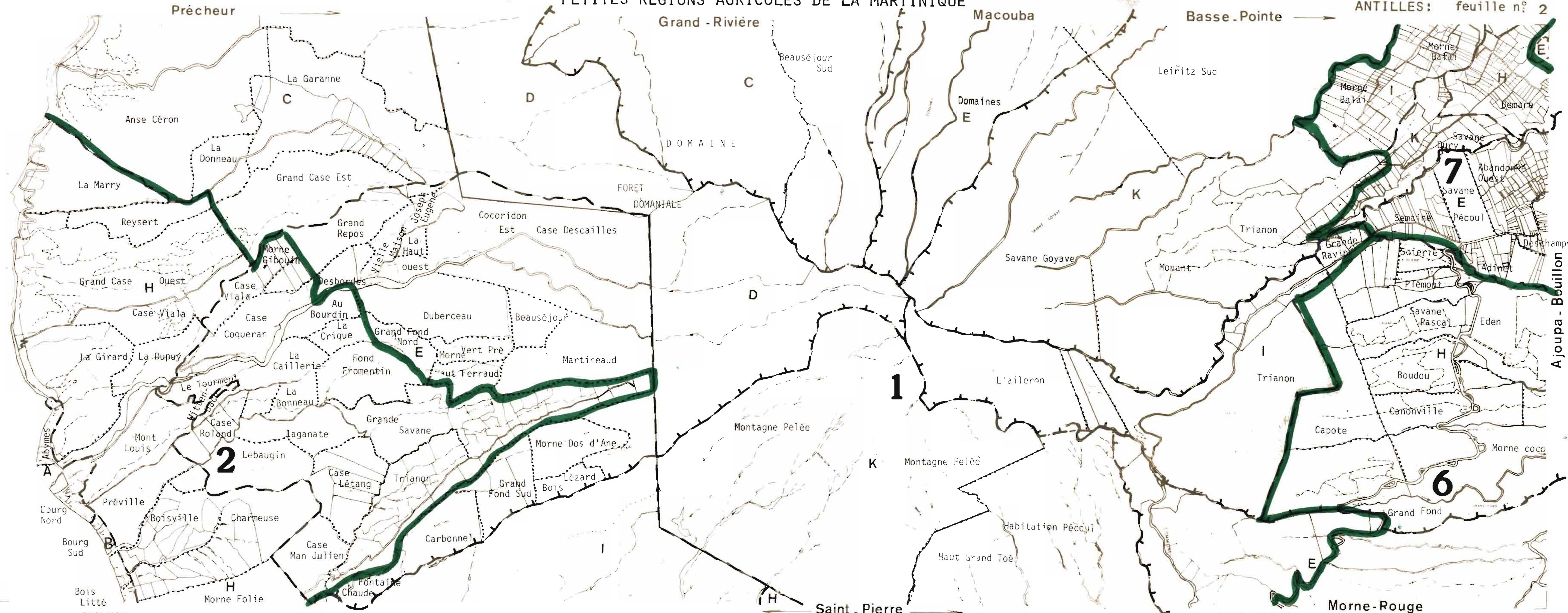
Participation financière:  
Service de la Statistique Agricole, Service de la Production Animale  
Service de la Production Végétale, Atelier d'Etudes Economiques et  
d'Aménagement Rural de la DIRECTION DEPARTEMENTALE DE L'AGRICULTURE  
L'OFFICE NATIONAL DES FORETS-la SICA-Bananière Martiniquaise SICABAM



PETITES REGIONS AGRICOLES DE LA MARTINIQUE

29 981

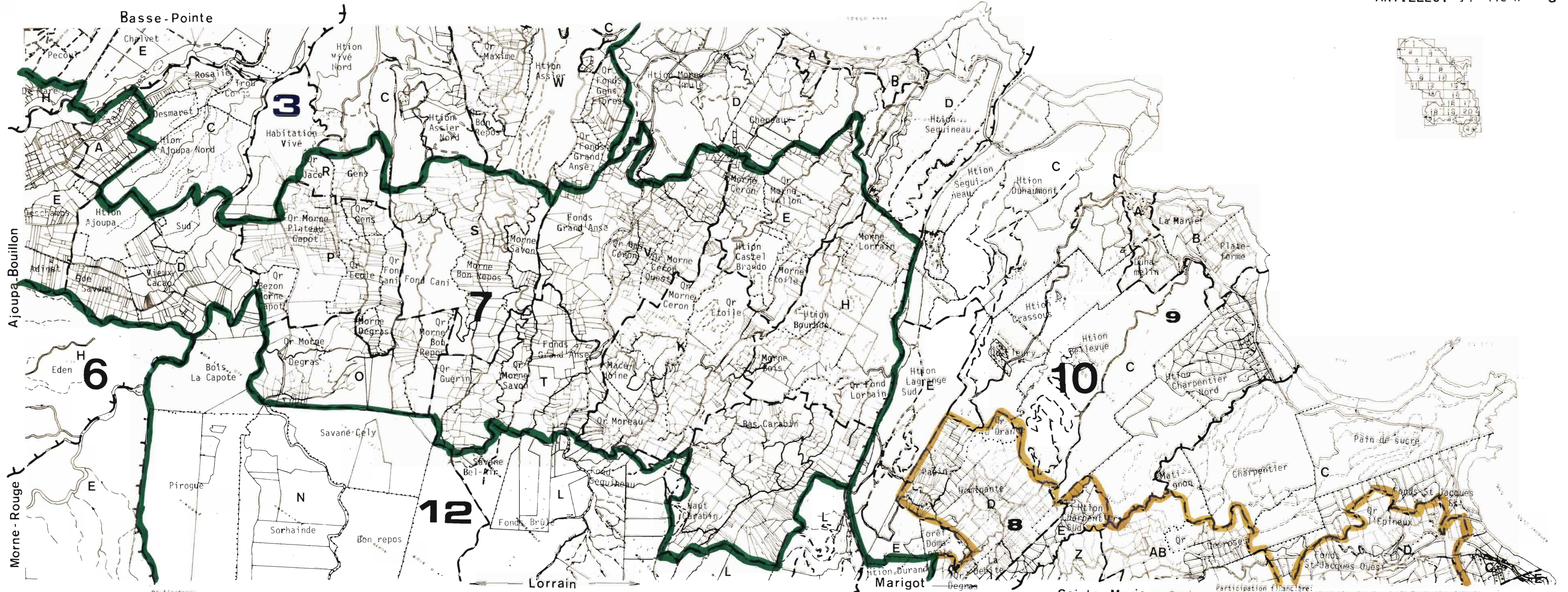
ANTILLES: feuille n° 2



Realisation:  
 OFFICE DE LA RECHERCHE SCIENTIFIQUE ET TECHNIQUE OUTRE-MER  
 ORSTOM-Antilles-Bureau des Sols : J. BERNARD - collaboration  
 A. ROFFALLET - J.P. LAMOUREUX - E. JEAN-MARIE - A. PALLUD.  
 1980

Participation financière:  
 Service de la Statistique Agricole, Service de la Production Animale  
 Service de la Production Végétale, Atelier d'Etudes Economiques et  
 d'Aménagement Rural de la DIRECTION DEPARTEMENTALE DE L'AGRICULTURE



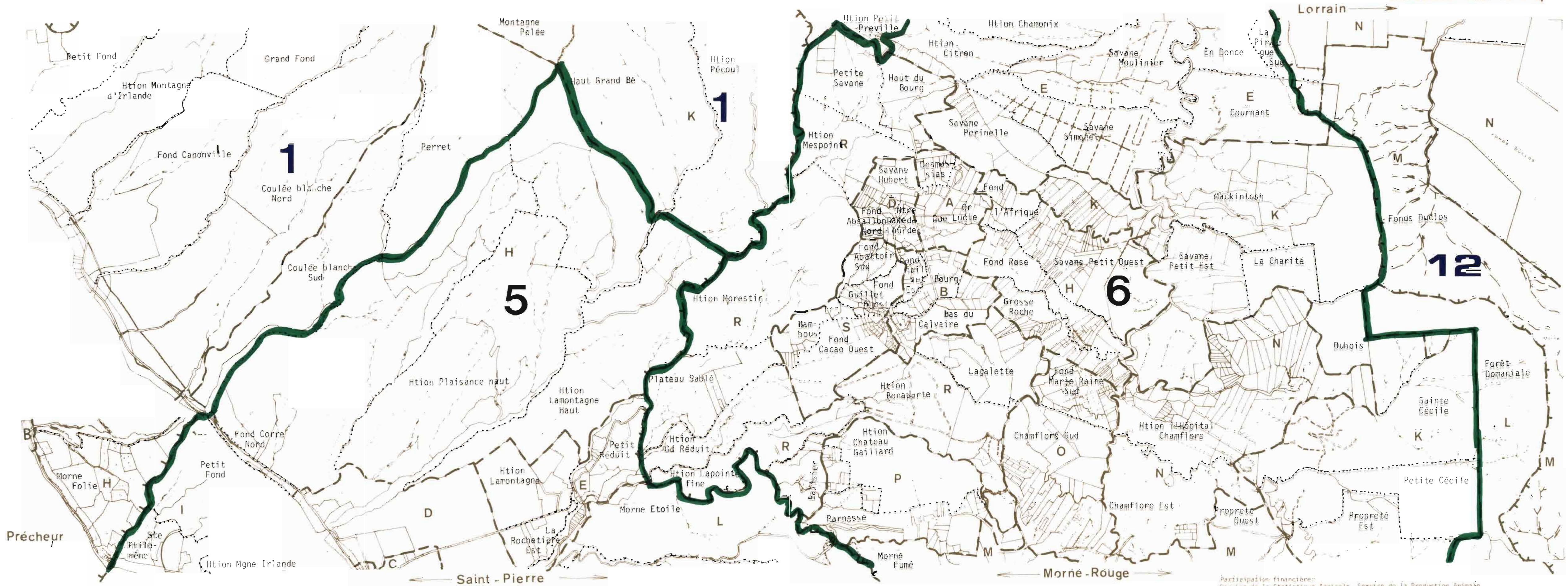


Réalisation:  
OFFICE DE LA RECHERCHE SCIENTIFIQUE ET TECHNIQUE OUTRE-MER  
ORSTOM-Antilles-Bureau des Soils : J. BERNARD - collaboration  
A. ROFFALLET - J. P. LAMOUREUX - E. JEAN-MARIE - A. PALLUD.  
1980

Participation financière:  
Service de la Statistique Agricole, Service de la Production Animale  
Service de la Production Végétale, Atelier d'Etudes Economiques et  
d'Aménagement Rural de la DIRECTION DEPARTEMENTALE DE L'AGRICULTURE



PETITES REGIONS AGRICOLES DE LA MARTINIQUE

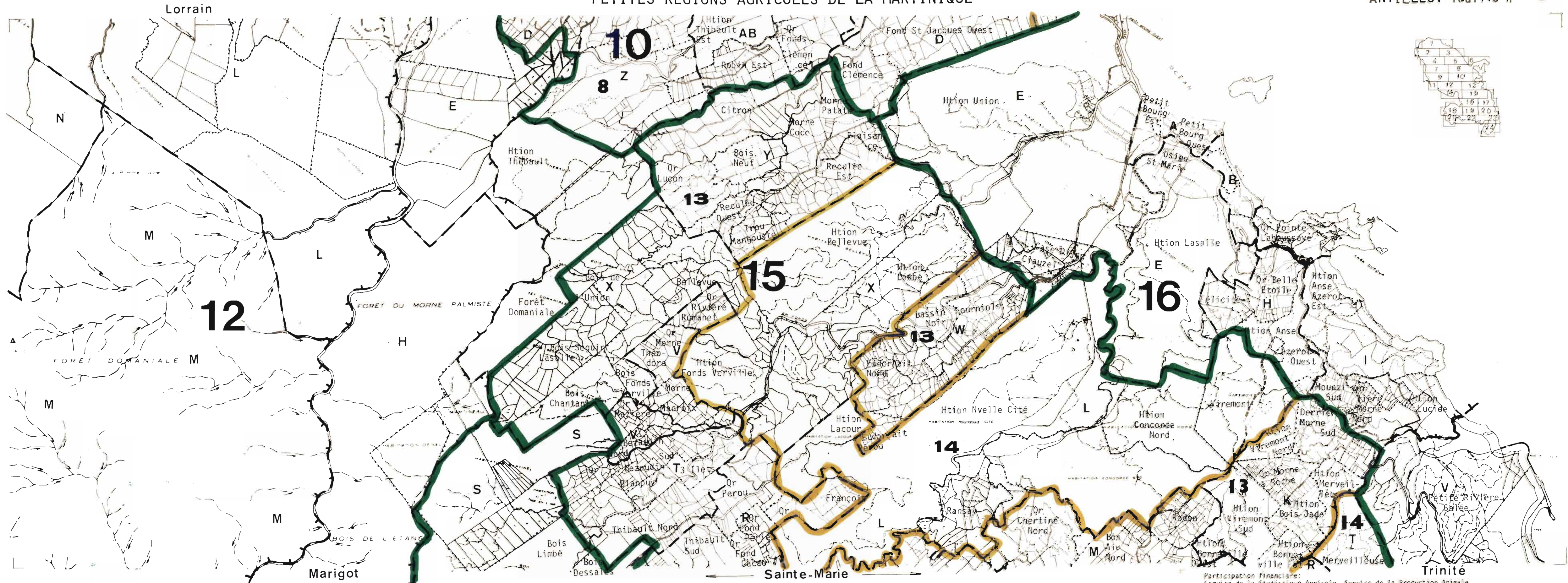


Réalisation:  
OFFICE DE LA RECHERCHE SCIENTIFIQUE ET TECHNIQUE OUTRE-MER  
ORSTOM-Antilles-Bureau des Sols : J. BERNARD -collaboration  
A. ROFFALLET - J. P. LAMOUREUX - E. JEAN-MARIE - A. PALLUD.  
1980

Participations financières:  
Service de la Statistique Agricole, Service de la Production Animale  
Service de la Production Végétale, Atelier d'Etudes Economiques et  
d'Aménagement Rural de la DIRECTION DEPARTEMENTALE DE L'AGRICULTURE  
L'OFFICE NATIONAL DES FORETS-la SICA-Bananière Martiniquaise SICABAM



PETITES REGIONS AGRICOLES DE LA MARTINIQUE

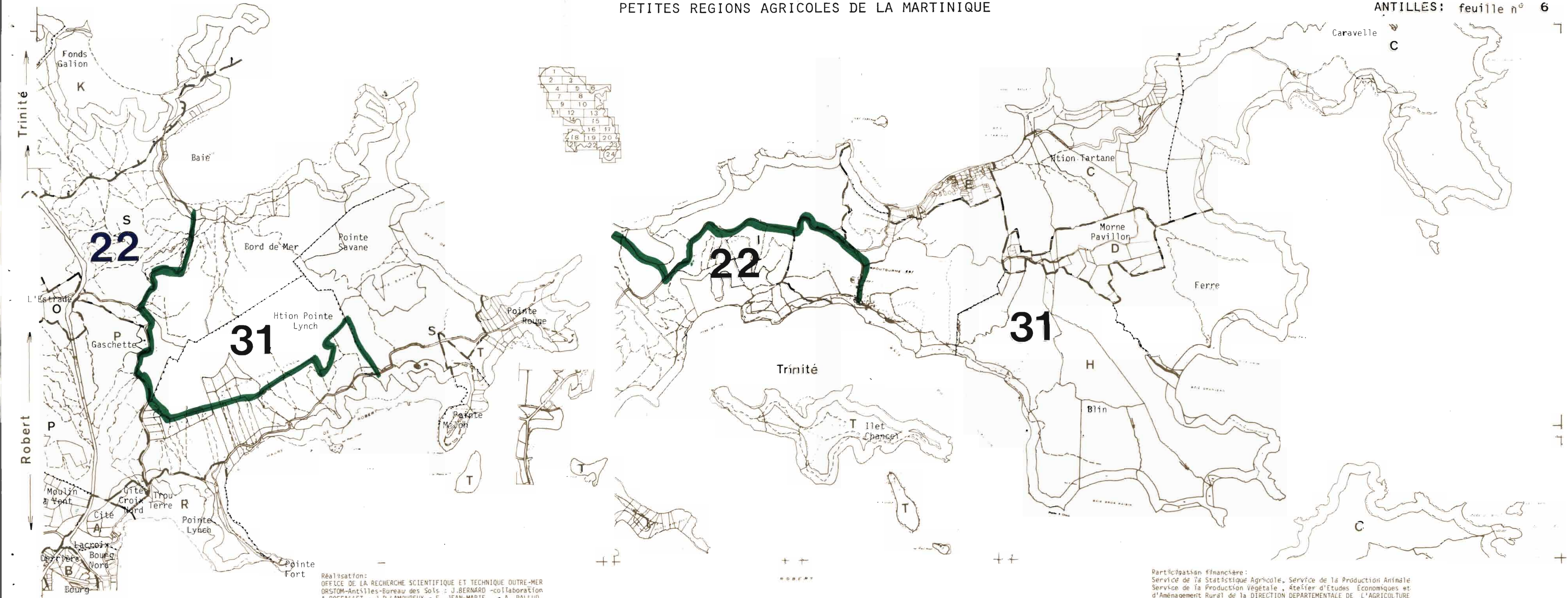


Réalisation:  
OFFICE DE LA RECHERCHE SCIENTIFIQUE ET TECHNIQUE OUTRE-MER  
ORSTOM-Antilles-Bureau des Sols : J. BERNARD - collaboration  
A. ROFFALLET - J.P. LAMOUREUX - E. JEAN-MARIE - A. PALLUD.  
1980

Participation financière:  
Service de la Statistique Agricole, Service de la Production Animale  
Service de la Production Végétale, Atelier d'Etudes Economiques et  
d'Aménagement Rural de la DIRECTION DEPARTEMENTALE DE L'AGRICULTURE  
L'OFFICE NATIONAL DES FORETS-la SICA-Banapière Martiniquaise SICA-BAM



PETITES REGIONS AGRICOLES DE LA MARTINIQUE

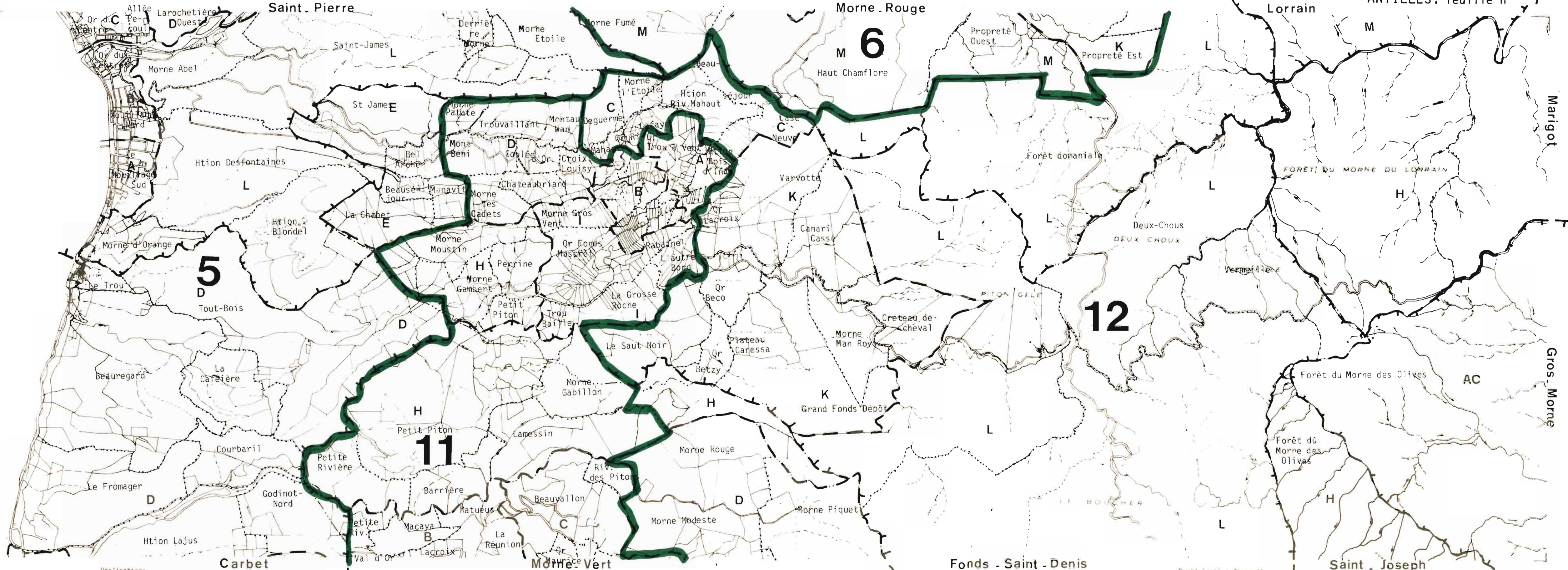


Réalisation:  
OFFICE DE LA RECHERCHE SCIENTIFIQUE ET TECHNIQUE OUTRE-MER  
ORSTOM-Antilles-Bureau des Soils: J. BERNARD - collaboration  
A. ROFFALLET - J. P. LAMOUREUX - E. JEAN-MARIE - A. PALLUD.  
1980

Participation financière:  
Service de la Statistique Agricole, Service de la Production Animale  
Service de la Production Végétale, Atelier d'Etudes Economiques et  
d'Aménagement Rural de la DIRECTION DEPARTEMENTALE DE L'AGRICULTURE  
L'OFFICE NATIONAL DES FORETS-la SICA-Bananière Martiniquaise SICABAM



PETITES REGIONS AGRICOLES DE LA MARTINIQUE

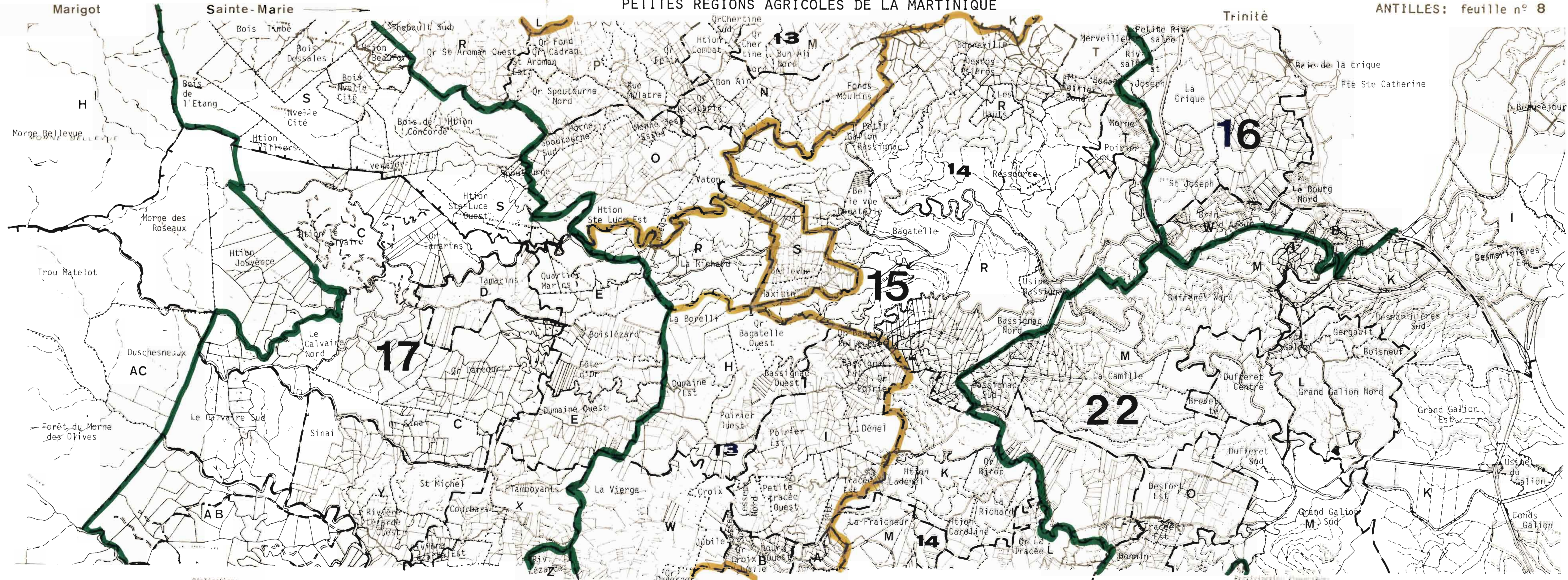


Réalisation:  
OFFICE DE LA RECHERCHE SCIENTIFIQUE ET TECHNIQUE OUTRE-MER  
ORSTOM-Antilles-Bureau des Soils : J. BERNARD -collaboration  
A. ROFFALLET - J.P. LAMOUREUX - E. JEAN-MARIE - A. PALLUD.  
1980

Participation financière:  
Service de la Statistique Agricole, Service de la Production Animale  
Service de la Production Végétale, Atelier d'Etudes Economiques et  
d'Aménagement Rural de la DIRECTION DEPARTEMENTALE DE L'AGRICULTURE  
L'OFFICE NATIONAL DES FORETS-la SICA-Bananière Martiniquaise SICABAM



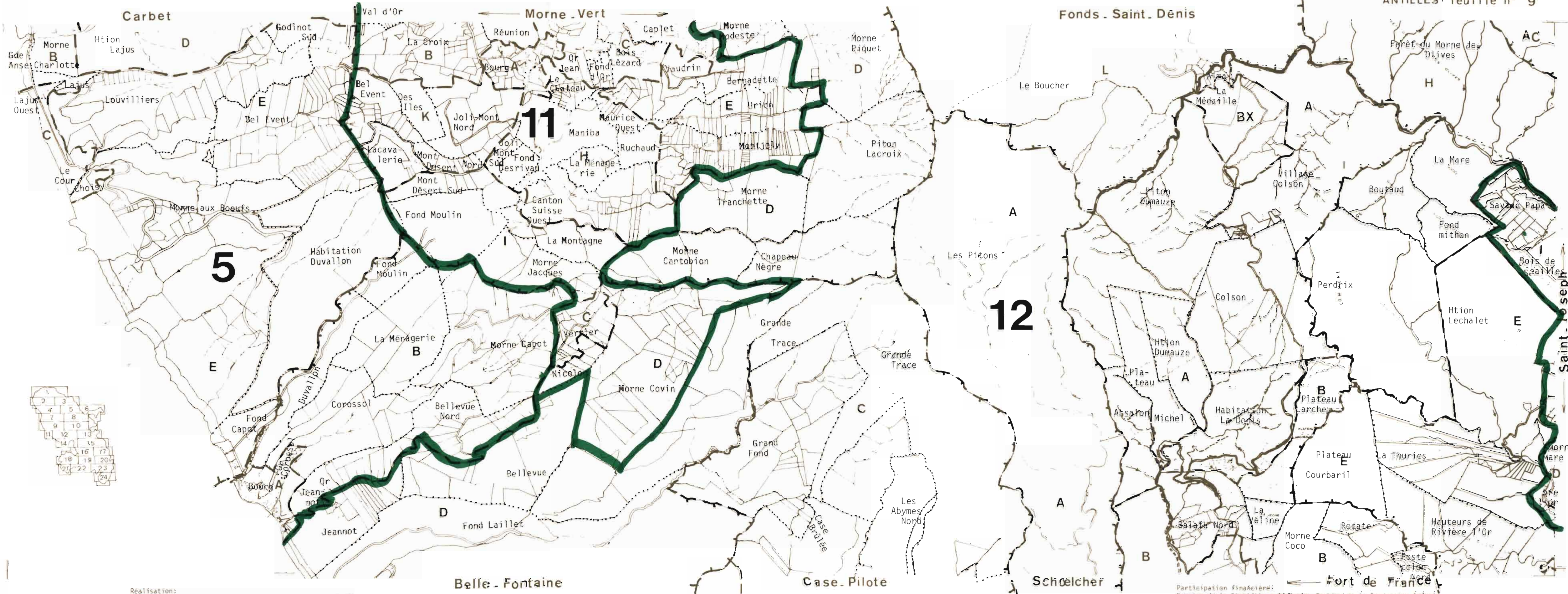
PETITES REGIONS AGRICOLES DE LA MARTINIQUE



Réalisation:  
 OFFICE DE LA RECHERCHE SCIENTIFIQUE ET TECHNIQUE OUTRE-MER  
 ORSTOM-Antilles-Bureau des Soils : J. BERNARD - collaboration  
 A. ROFFALLET - J.P. LAMOUREUX - E. JEAN-MARIE - A. PALLUD.  
 1980

Participation financiers:  
 Service de la Statistique Agricole, Service de la Production Animale  
 Service de la Production Végétale, Atelier d'Etudes Economiques et  
 d'Aménagement Rural de la DIRECTION DEPARTEMENTALE DE L'AGRICULTURE  
 L'OFFICE NATIONAL DES FORETS-la SICA-Bananière Martiniquaise SICABAF

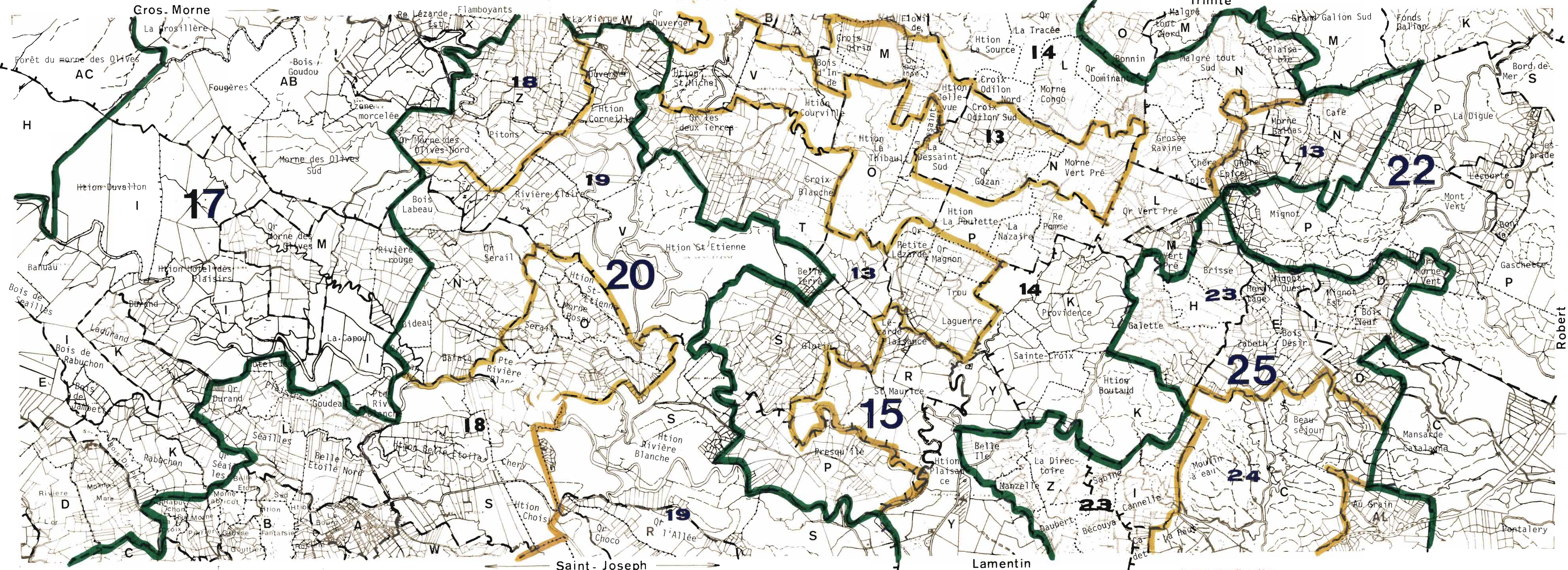




Réalisation:  
OFFICE DE LA RECHERCHE SCIENTIFIQUE ET TECHNIQUE OUTRE-MER  
ORSTOM-Antilles-Bureau des Soils : J. BERNARD - collaboration  
A. ROFFALLET - J.P. LAMOUREUX - E. JEAN-MARIE - A. PALLUD.  
1980

Participation financière:  
Service de la Statistique Agricole, Service de la Production Animale  
Service de la Production Végétale, Atelier d'Etudes Economiques et  
d'Aménagement Rural de la DIRECTION DEPARTEMENTALE DE L'AGRICULTURE  
L'OFFICE NATIONAL DES FORETS-la SICA-Bananière Martiniquaise SICABAM





Réalisation:  
 OFFICE DE LA RECHERCHE SCIENTIFIQUE ET TECHNIQUE OUTRE-MER  
 ORSTOM-Antilles-Bureau des Soils : J. BERNARD - collaboration  
 A. ROFFALLET - J.P. LAMOUREUX - E. JEAN-MARIE - A. PALLUD.  
 1980

Participation financière:  
 Service de la Statistique Agricole, Service de la Production Animale  
 Service de la Production Végétale, Atelier d'Etudes Economiques et  
 d'Aménagement Rural de la DIRECTION DEPARTEMENTALE DE L'AGRICULTURE  
 L'OFFICE NATIONAL DES FORETS-la SICA-Bananière Martiniquaise SICABAM

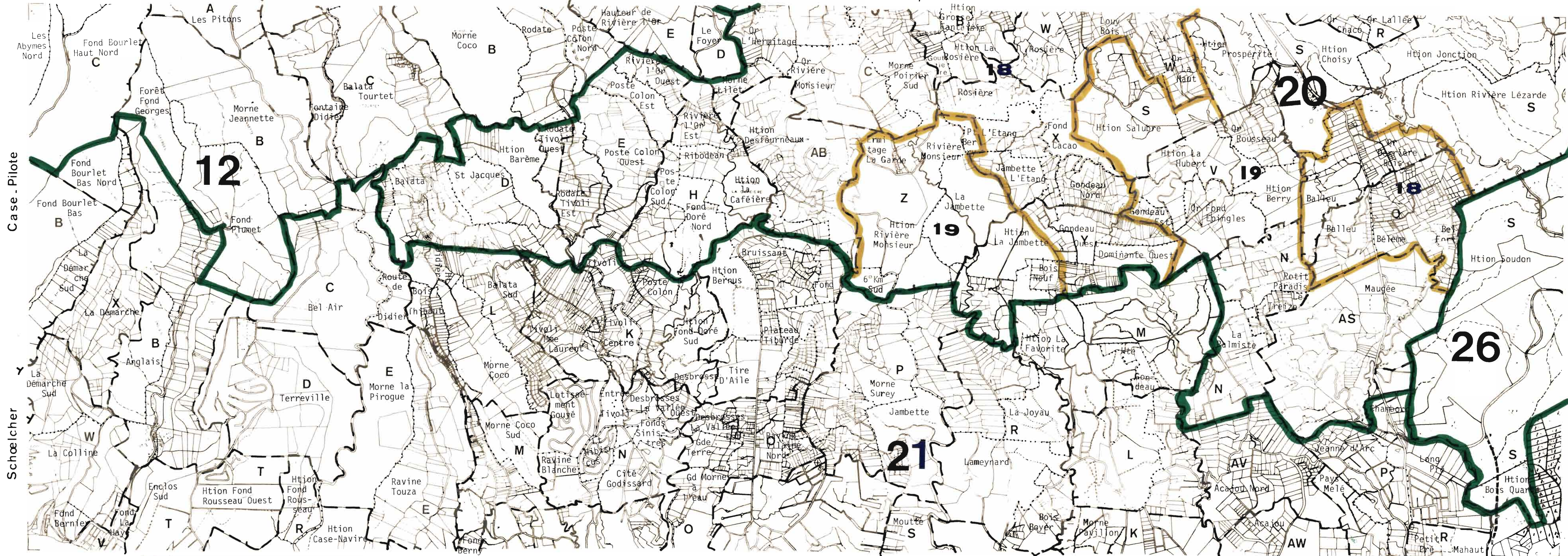


PETITES REGIONS AGRICOLES DE LA MARTINIQUE

Schoelcher

Fort de France

Saint - Joseph



Réalisation:  
OFFICE DE LA RECHERCHE SCIENTIFIQUE ET TECHNIQUE OUTRE-MER  
ORSTOM-Antilles-Bureau des Soils : J. BERNARD -collaboration

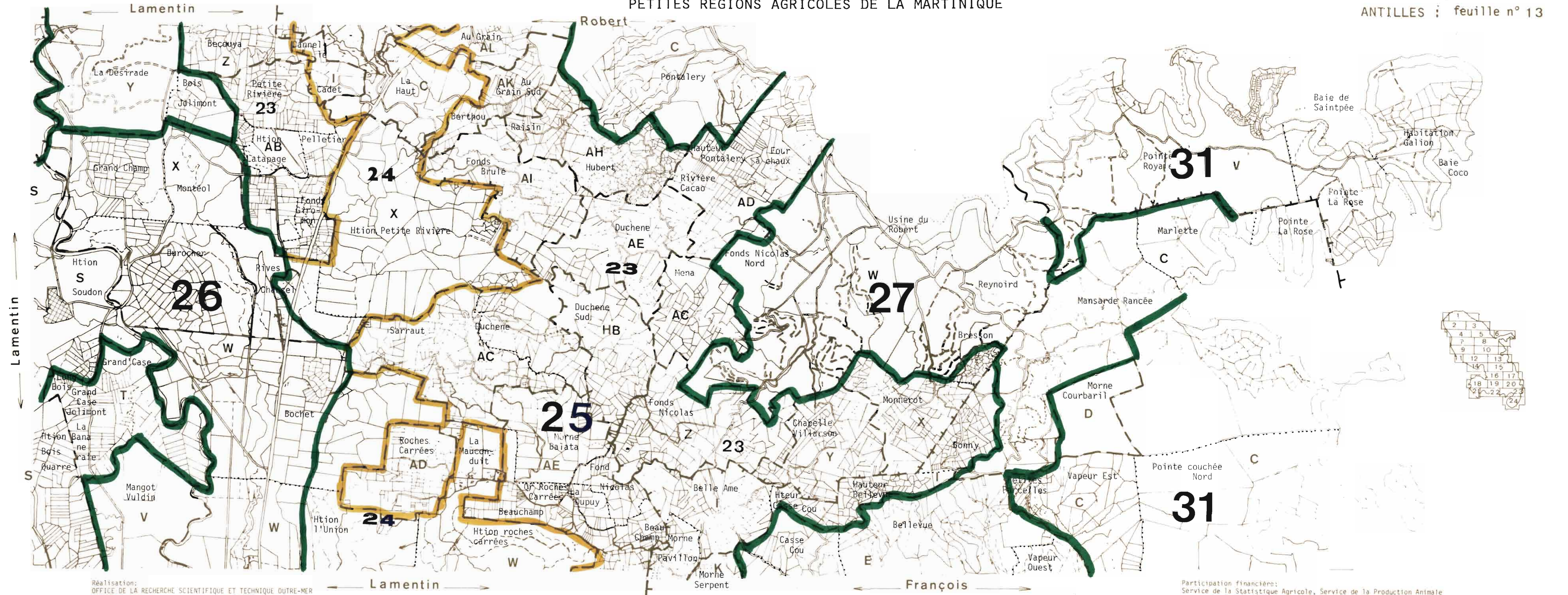
Fort de France

Lamentin

Participation financière:  
Service de la Statistique Agricole, Service de la Production Animale  
Service de la Production Végétale, Atelier d'Etudes Economiques et  
d'Aménagement Rural de la DIRECTION DEPARTEMENTALE DE L'AGRICULTURE  
L'OFFICE NATIONAL DES FORETS-la SICA-Bananière Martiniquaise SICABAM



PETITES REGIONS AGRICOLES DE LA MARTINIQUE

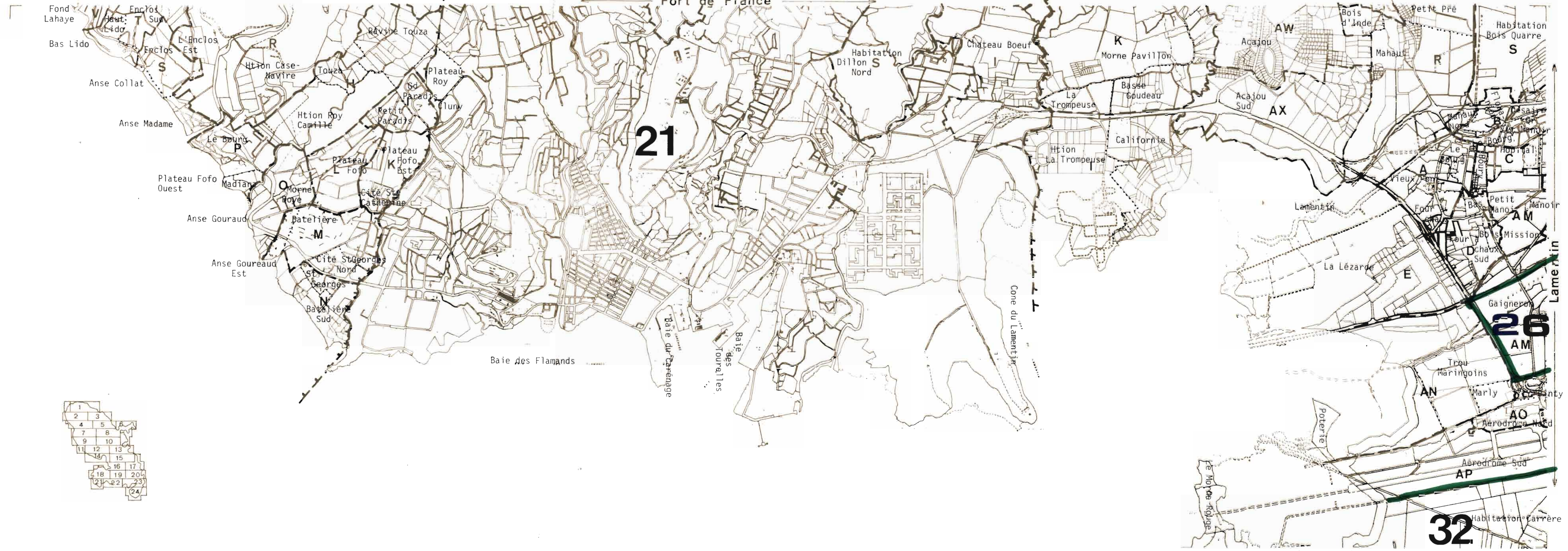


Réalisation:  
 OFFICE DE LA RECHERCHE SCIENTIFIQUE ET TECHNIQUE OUTRE-MER  
 DRSTOM-Antilles-Bureau des Sols : J.BERNARD -collaboration  
 A. ROFFALLET - J.P. LAMOUREUX - E. JEAN-MARIE - A. PAI LUD.  
 1980

Participation financière:  
 Service de la Statistique Agricole, Service de la Production Animale  
 Service de la Production Végétale, Atelier d'Etudes Economiques et



PETITES REGIONS AGRICOLES DE LA MARTINIQUE



21

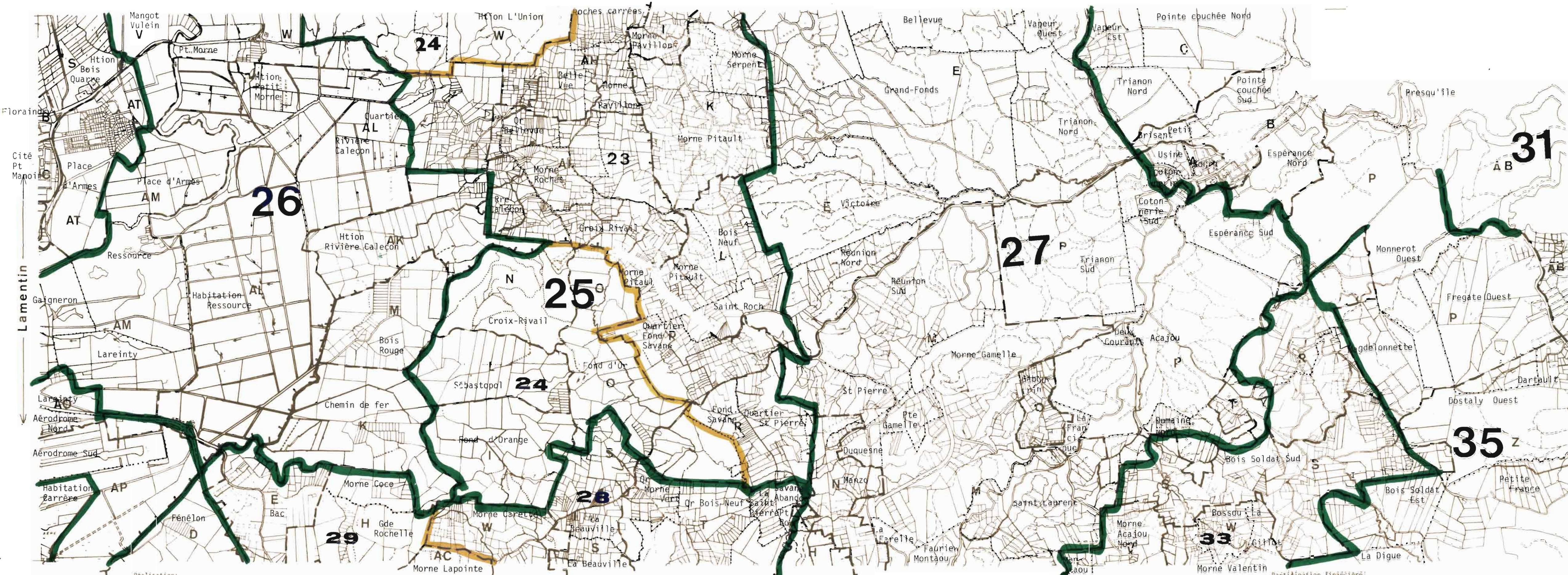
26  
AM

32



Participation financière:  
 Service de la Statistique Agricole, Service de la Production Animale  
 Service de la Production Végétale, Atelier d'Etudes Economiques et  
 d'Aménagement Rural de la DIRECTION DEPARTEMENTALE DE L'AGRICULTURE  
 L'OFFICE NATIONAL DES FORETS - la SICA-Bananière Martiniquaise SICABAM





Lamentin

Ducos

François

Saint - Esprit

Realisation:  
 OFFICE DE LA RECHERCHE SCIENTIFIQUE ET TECHNIQUE OUTRE-MER  
 ORSTOM-Antilles-Bureau des Soils : J. BERNARD - collaboration  
 A. ROFFALLET - J.P. LAUMOUREUX - E. JEAN-MARIE - A. PALLUD.  
 1980

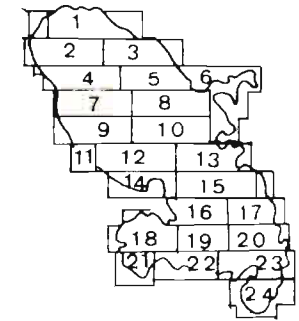
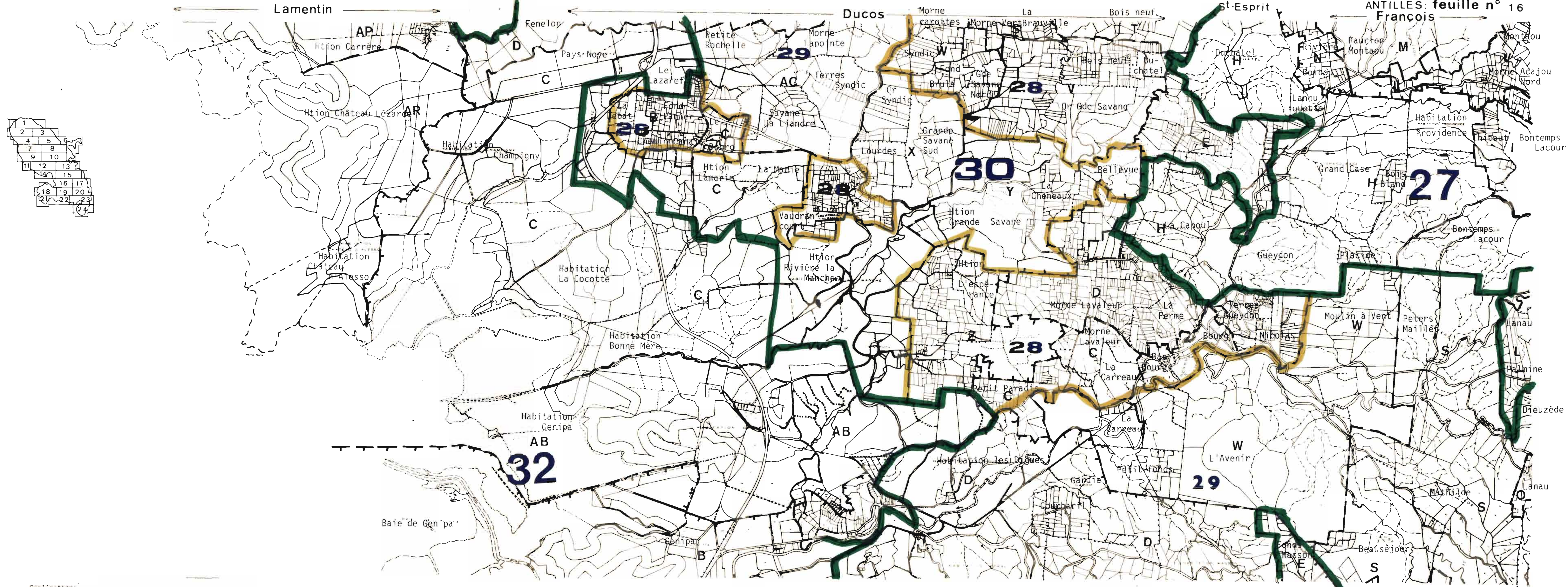
Participation financière:  
 Service de la Statistique Agricole, Service de la Production Animale  
 Service de la Production Végétale, Atelier d'Etudes Economiques et  
 d'Aménagement Rural de la DIRECTION DEPARTEMENTALE DE L'AGRICULTURE  
 L'OFFICE NATIONAL DES FORETS-la SICAB-Bananière Martiniquaise SICABAM



PETITES REGIONS AGRICOLES DE LA MARTINIQUE

2981

ANTILLES: feuille n° 16  
François

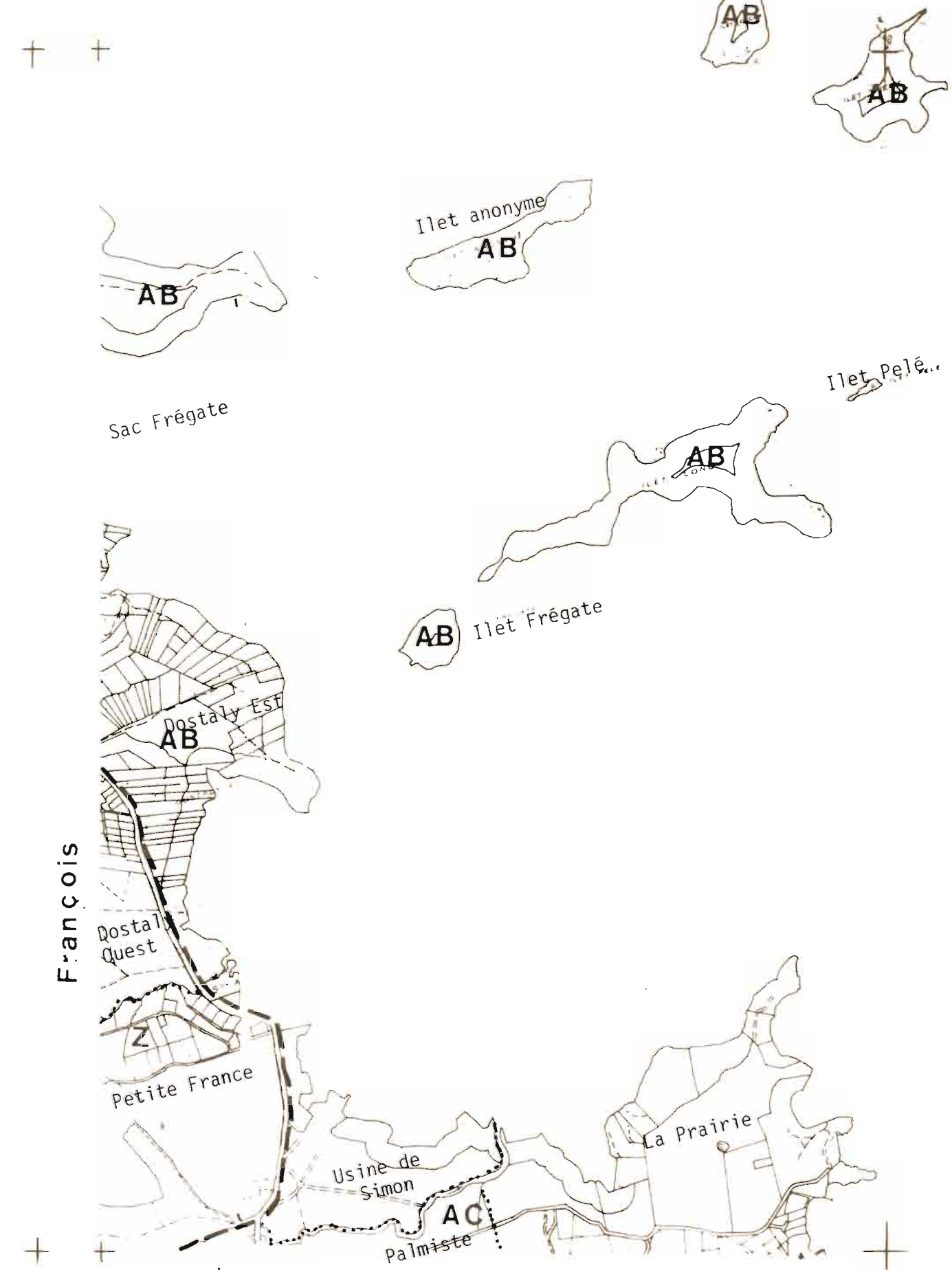
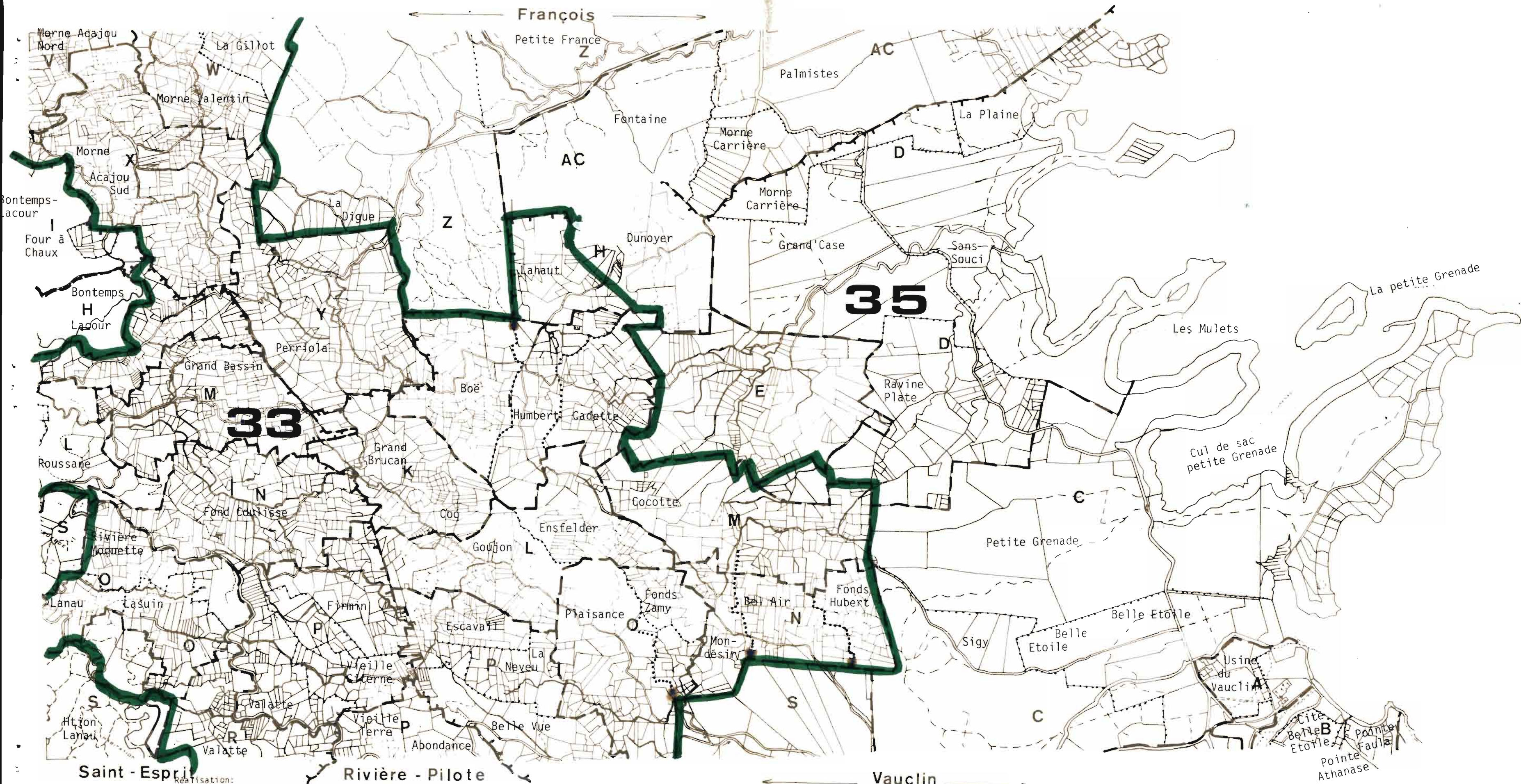


Réalisation:  
OFFICE DE LA RECHERCHE SCIENTIFIQUE ET TECHNIQUE OUTRE-MER  
ORSTOM-Antilles-Bureau des Soils : J. BERNARD - collaboration  
A. ROFFALLET - J.P. LAMOUREUX - E. JEAN-MARIE - A. PALLUD.  
1980

Participation financière:  
Service de la Statistique Agricole, Service de la Production Animale  
Service de la Production Végétale, Atelier d'Etudes Economiques et  
d'Aménagement Rural de la DIRECTION DEPARTEMENTALE DE L'AGRICULTURE  
L'OFFICE NATIONAL DES FORETS-la SICA-Bananière Martiniquaise SICABAM

St-Esprit →

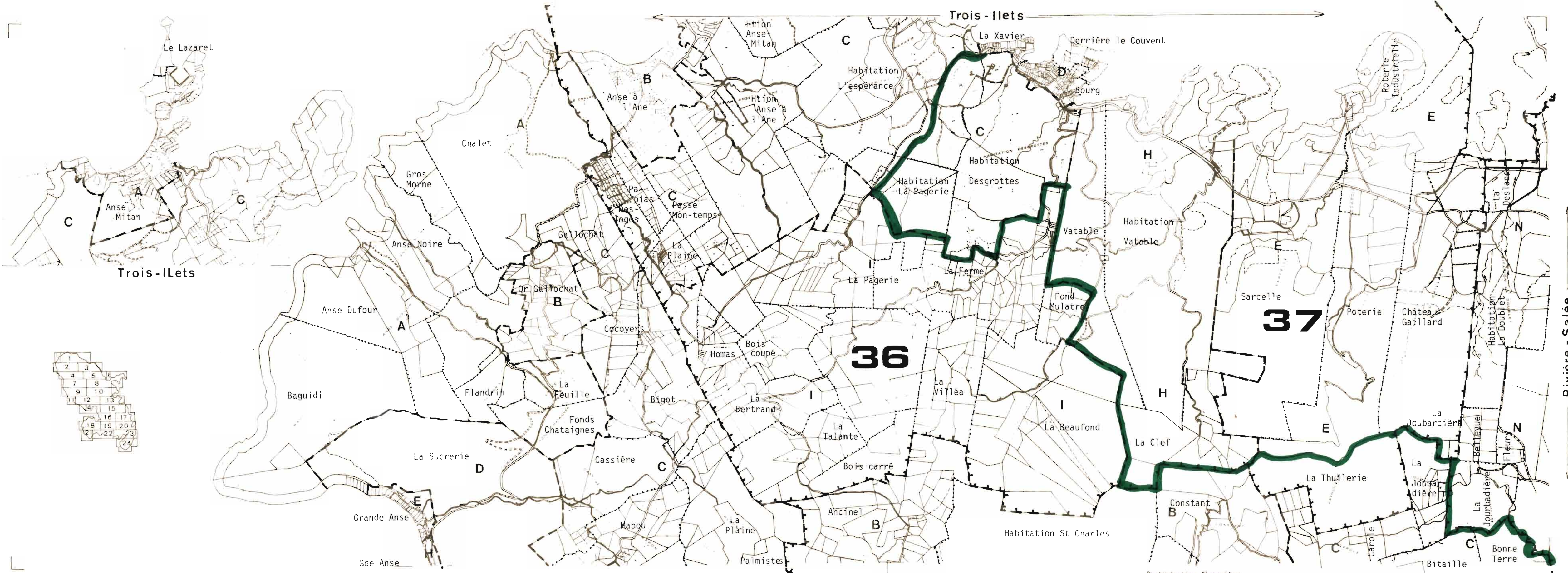




Réalisation :  
 OFFICE DE LA RECHERCHE SCIENTIFIQUE ET TECHNIQUE OUTRE-MER  
 ORSTOM-Antilles-Bureau des Soils : J. BERNARD - collaboration  
 A. ROFFALLET - J.P. LAMOUREUX - E. JEAN-MARIE - A. PALLUD.  
 1980

Participation financière :  
 Service de la Statistique Agricole, Service de la Production Animale  
 Service de la Production Végétale, Atelier d'Etudes Economiques et  
 d'Aménagement Rural de la DIRECTION DEPARTEMENTALE DE L'AGRICULTURE  
 L'OFFICE NATIONAL DES FORETS-la SICA-Bananière Martiniquaise SICABA





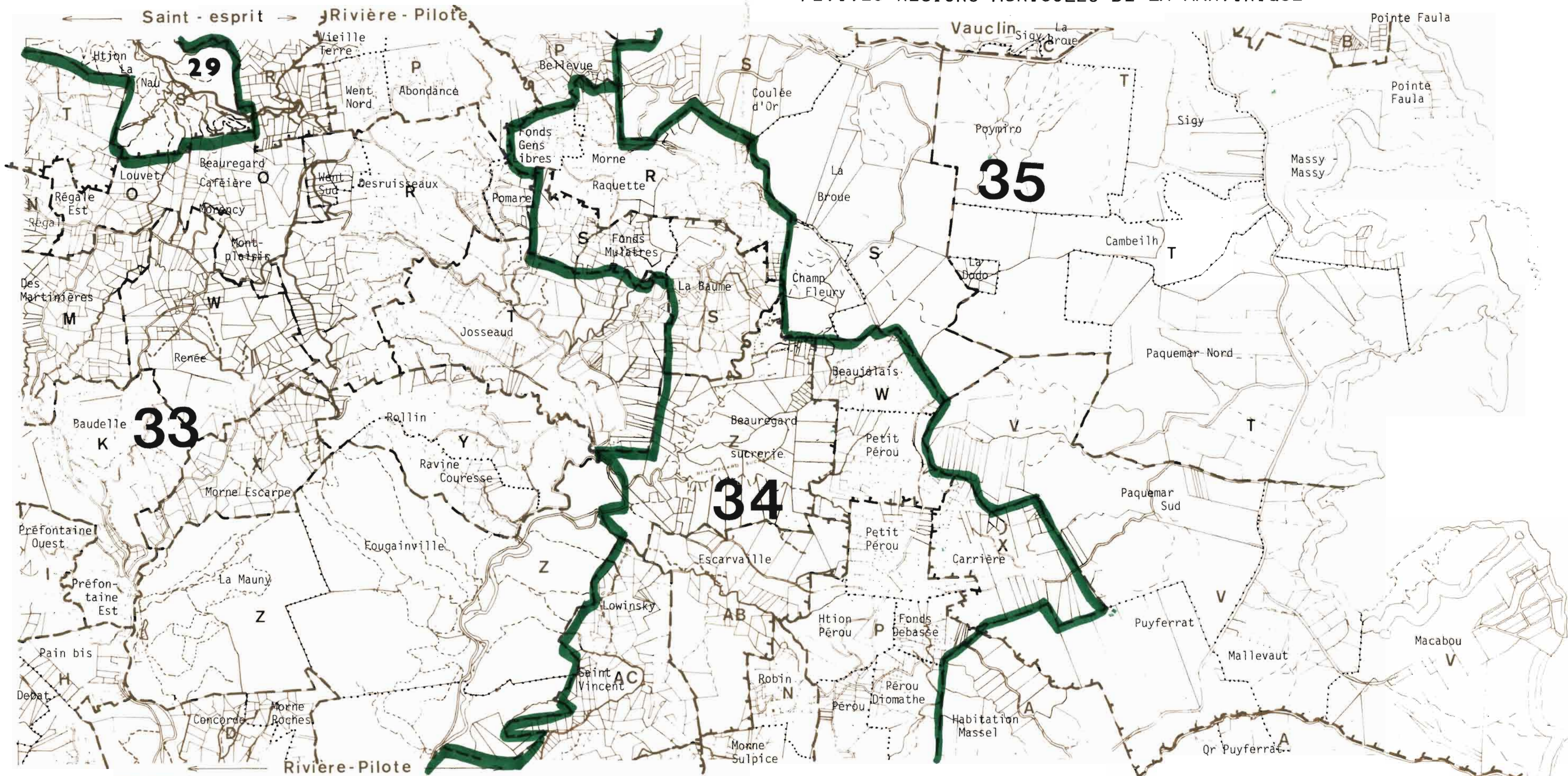
Réalisation:  
OFFICE DE LA RECHERCHE SCIENTIFIQUE ET TECHNIQUE OUTRE-MER  
ORSTOM-Antilles-Bureau des Soils : J. BERNARD - collaboration  
A. ROFFALLET - J.P. LAMOUREUX - E. JEAN-MARIE - A. PALLUD.  
1980

Participation financière:  
Service de la Statistique Agricole, Service de la Production Animale  
Service de la Production Végétale, Atelier d'Etudes Economiques et  
d'Aménagement Rural de la DIRECTION DEPARTEMENTALE DE L'AGRICULTURE  
L'OFFICE NATIONAL DES FORETS-la SICA-Bananière Martiniquaise SICABAM









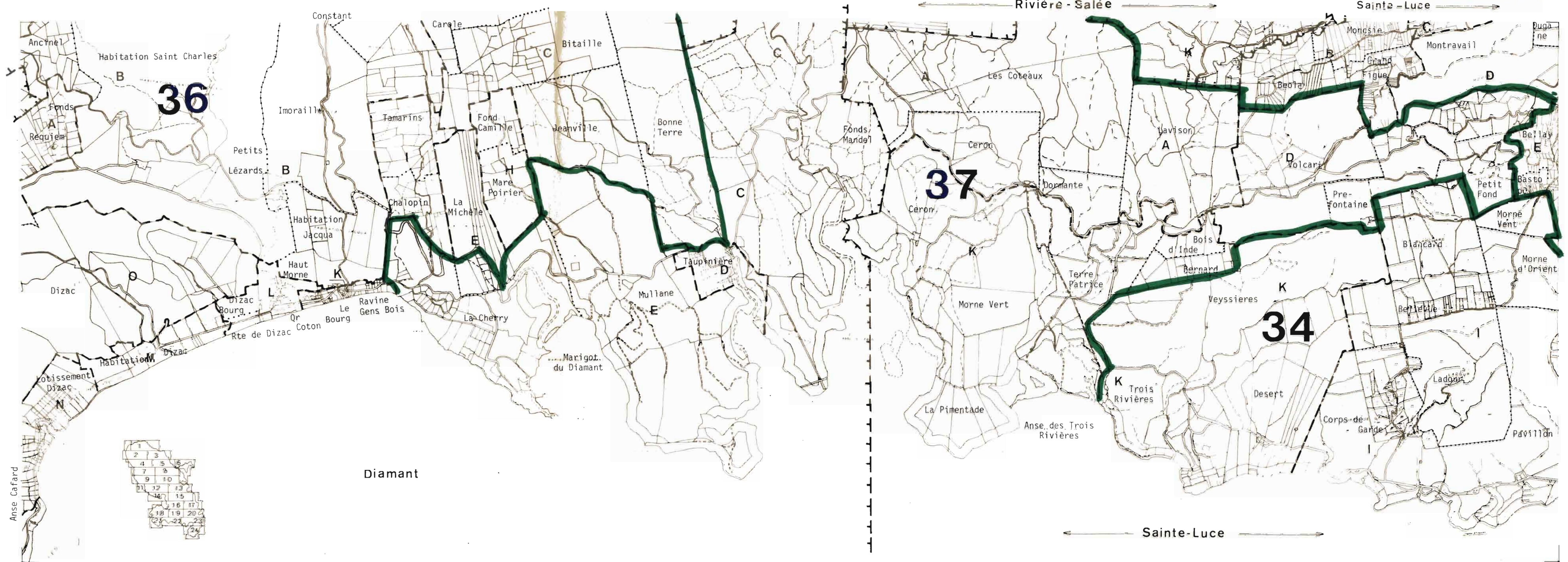
Réalisation:  
 OFFICE DE LA RECHERCHE SCIENTIFIQUE ET TECHNIQUE OUTRE-MER  
 ORSTOM-Antilles-Bureau des Sols : J. BERNARD - collaboration  
 A. ROFFALLET - J.P. LAMOUREUX - E. JEAN-MARIE - A. PALLUD.  
 1980

Participation financière:  
 Service de la Statistique Agricole, Service de la Production Animale  
 Service de la Production Végétale, Atelier d'Etudes Economiques et  
 d'Aménagement Rural de la DIRECTION DEPARTEMENTALE DE L'AGRICULTURE  
 L'OFFICE NATIONAL DES FORETS-la SICA-Bananière Martiniquaise SICABAM







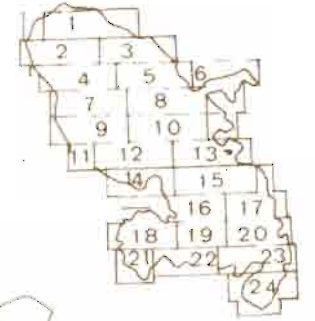
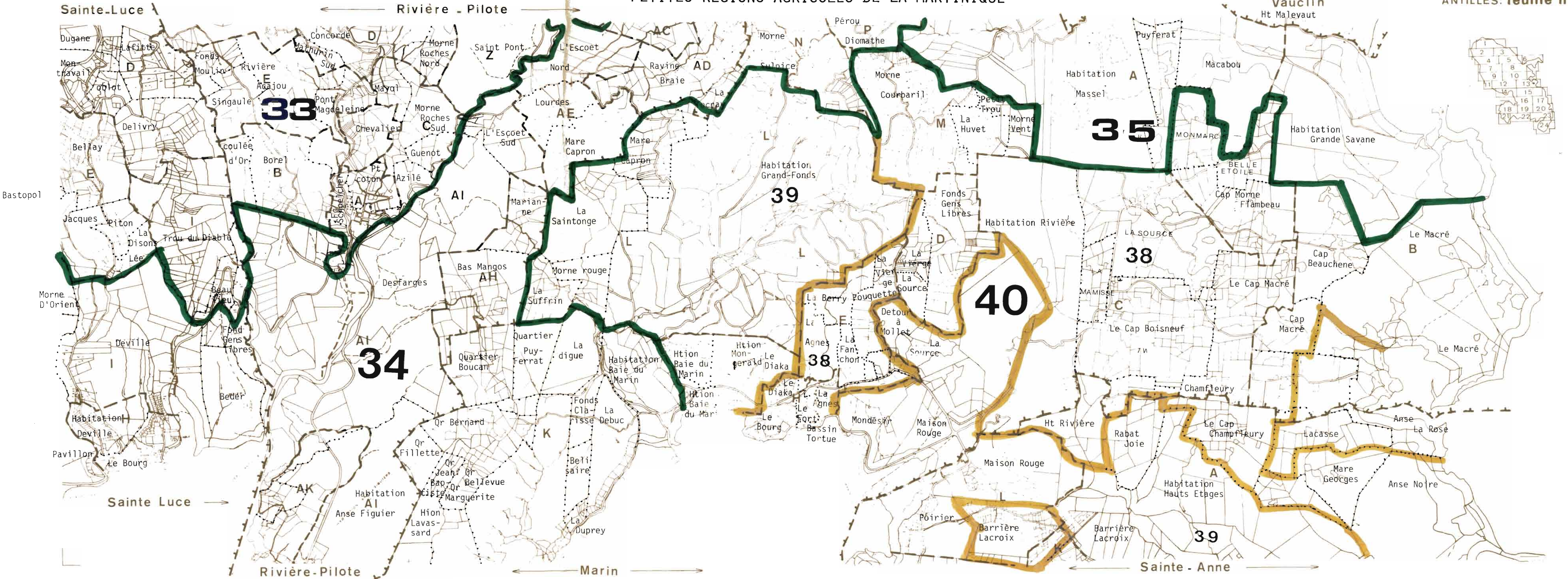


Realisation:  
 OFFICE DE LA RECHERCHE SCIENTIFIQUE ET TECHNIQUE OUTRE-MER  
 ORSTOM-Antilles-Bureau des Soils : J. BERNARD (collaboration  
 A. ROFFALLET - J.P. LAMOUREUX - E. JEAN-MARIE - A. PALLUD.  
 1980

Participation financière:  
 Service de la Statistique Agricole, Service de la Production Animale,  
 Service de la Production Végétale, Atelier d'Etudes Economiques et  
 d'Aménagement Rural de la DIRECTION DEPARTEMENTALE DE L'AGRICULTURE  
 L'OFFICE NATIONAL DES FORETS-la SICA-Bananière Martiniquaise SICABAM



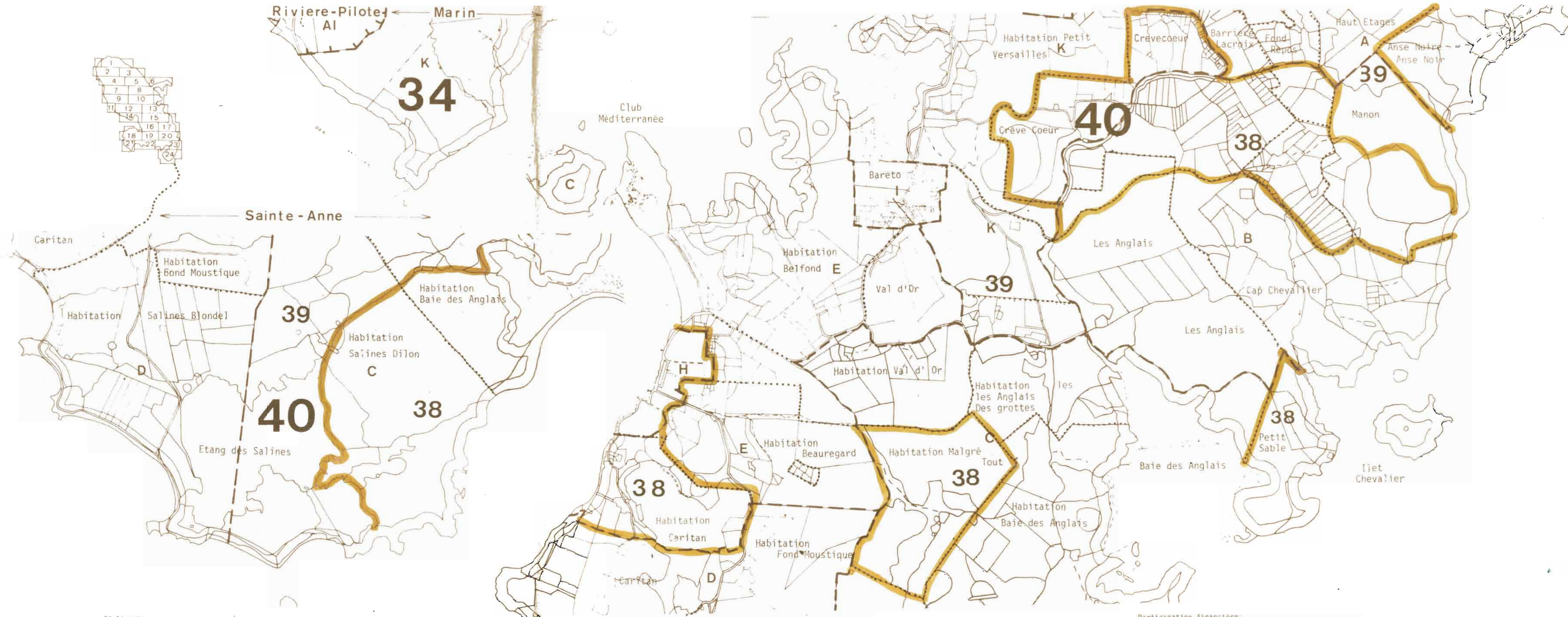
# PETITES REGIONS AGRICOLES DE LA MARTINIQUE



Realisation:  
 OFFICE DE LA RECHERCHE SCIENTIFIQUE ET TECHNIQUE OUTRE-MER  
 ORSTOM-Antilles-Bureau des Soils : J. BERNARD -collaboration  
 A. ROFFALLET - J.P. LAMOUREUX - F. JEAN-MARIE - A. PALLUD.  
 1980

Participation financière:  
 Service de la Statistique Agricole, Service de la Production Animale  
 Service de la Production Végétale, Atelier d'Etudes Economiques et  
 d'Aménagement Rural de la DIRECTION DEPARTEMENTALE DE L'AGRICULTURE  
 L'OFFICE NATIONAL DES FORETS-la SICA-Bananière Martiniquaise SICABAM





Réalisation:  
 OFFICE DE LA RECHERCHE SCIENTIFIQUE ET TECHNIQUE OUTRE-MER  
 ORSTOM-Antilles-Bureau des Soils : J. BERNARD -collaborateur  
 A. ROFFALLET - J.P. LAMOUREUX - E. JEAN-MARIE - A. PALLUD.

1980

Participation financière:  
 Service de la Statistique Agricole, Service de la Prod  
 Service de la Production Végétale, Atelier d'Etudes  
 d'Aménagement Rural de la DIRECTION DEPARTEMENTALE DE  
 L'OFFICE NATIONAL DES FORETS-la SICA-Bananière Marti