

**OFFICE DE LA RECHERCHE SCIENTIFIQUE
ET TECHNIQUE OUTRE-MER**

Centre des Antilles - Bureau des Sols

DIRECTION DEPARTEMENTALE DE L'AGRICULTURE

PRÉFECTURE DE LA GUADELOUPE

UTILISATION DU SOL

CARTES DES CULTURES DE LA GUADELOUPE

CANNES A SUCRE - BANANIERS - ANANAS - ARBRES FRUITIERS EN PLANTATIONS-etc...

Fonds topographiques IGN - ou - parcellaires du cadastre

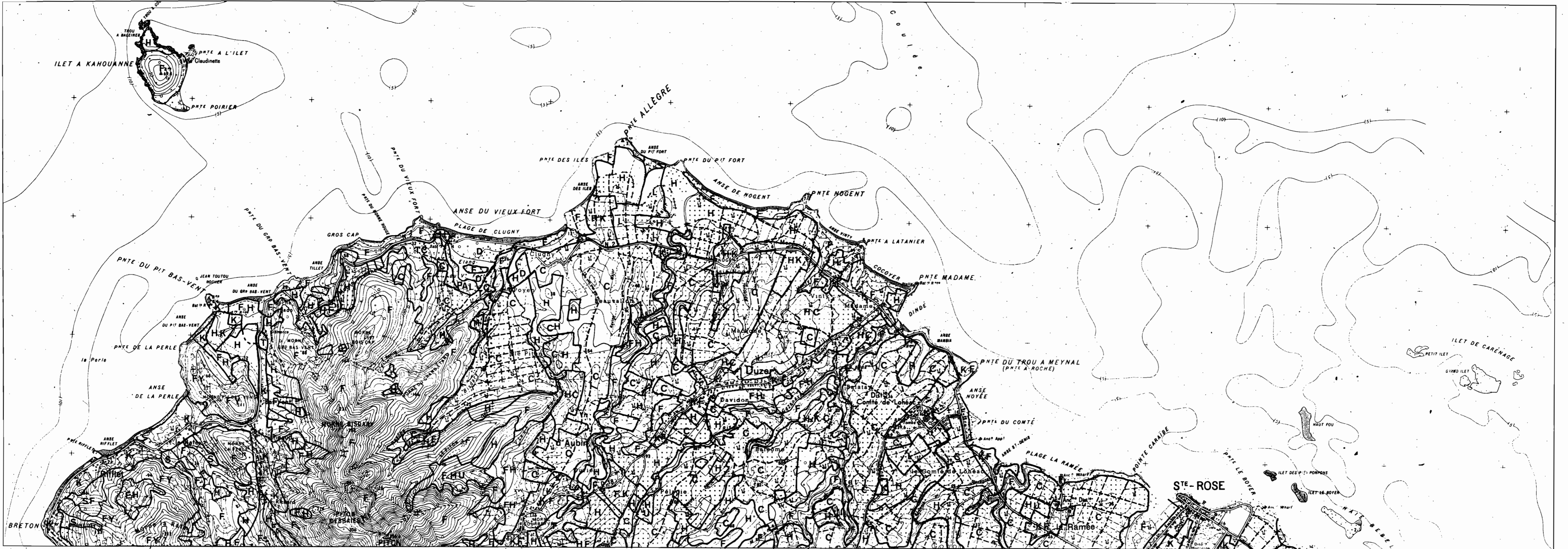
ECHELLE : 1/20.000

ANNÉE : 1980

CARTES DES CULTURES DES ANTILLES : FEUILLES N° 25 à 52

Cartes établies à partir de photographies aériennes en couleur.

	C	- CANNES A SUCRE - CT - Cannes abandonnées.
	B	- BANANERAIES EN PLANTATION PURE - - BANANERAIES EN PLANTATION MIXTE A DOMINANCE DU BANANIER - BF - Bananeraies mixtes avec présence de GRANDS ARBRES isolés ou groupés.
	B... mixtes	BFK - Bananeraies mixtes avec présence de GRANDS ARBRES et de JARDINS-VERGERS CARAIBES habités. Bananeraies petits planteurs.
	A	- ANANAS - - LEGUMES D'EXPORTATION - Les espèces sont indiquées en toutes lettres : aubergines, poivrons, ignames, haricots,....
	U	- CULTURES VIVRIERES en parcelles nettement délimitées - UF - Cultures vivrières avec présence de quelques GRANDS ARBRES isolés ou groupés. UK - Cultures vivrières avec JARDINS-VERGERS CARAIBES distincts. UKF - Cultures vivrières avec JARDINS-VERGERS CARAIBES distincts et présence de quelques GRANDS ARBRES isolés ou groupés.
	K...	- JARDINS-VERGERS CARAIBES entourant des habitations isolées - KF - Jardins-vergers caraïbes avec présence de quelques GRANDS ARBRES isolés ou groupés localement. KBF - Jardins-vergers caraïbes avec présence de parcelles de BANANIERES de surface restreinte et de quelques GRANDS ARBRES isolés ou groupés. KUB - Jardins et vergers caraïbes avec présence de parcelles distinctes de CULTURES VIVRIERES et de BANANIERES. Bananeraies petits planteurs. Parfois plantain.
	T	- FRICHES APRES CULTURES PATUREES OU NON - TU - Friches après cultures avec, par place, lopins de CULTURES VIVRIERES. TC - Friches récentes APRES CULTURE DE CANNE avec VESTIGES DE CANNES. TB - Friches récentes APRES CULTURE DE BANANIERES avec VESTIGES DE BANANIERES. TUF - Friches après cultures avec présence par place de lopins de CULTURES VIVRIERES et de quelques GRANDS ARBRES isolés ou groupés (ravins). TCF - Friches après cultures de canne petits planteurs avec présence de quelques GRANDS ARBRES et de LOPINS DE CANNE.
	E	- FRICHES ANCIENNES après cultures avec REPOUSSE D'ARBUSTES - (Goyaviers, campêches, épineux,....)
	H Pures	- SAVANES OU PRAIRIES pâturées EN REGIONS HUMIDES - (l'herbe est généralement toujours verte) Hd - PRAIRIES humides plantées en pangola et entretenues avec cette herbe. Hh - PRAIRIES humides NATURELLES entretenues et clôturées. HK - SAVANES ou prairies humides en parcelles discontinues ou irrégulières avec enclaves de JARDINS-VERGERS CARAIBES entourant des habitations. Parcage au piquet le plus souvent.
	H... mixtes	HUB - Savanes ou prairies humides avec présence de lopins de CULTURES VIVRIERES et de parcelles de BANANIERES. HFU - Savanes humides avec présence de GRANDS ARBRES isolés ou groupés et de lopins de CULTURES VIVRIERES. HFB - Savanes humides avec présence de GRANDS ARBRES isolés ou groupés et de parcelles de BANANIERES.
	S Pures	- SAVANES OU PRAIRIES pâturées en REGIONS RELATIVEMENT SECHES - (l'herbe peut flétrir quelques mois par an). SD - Savanes plantées en pangola. SF - Savanes ou prairies sèches avec présence de quelques ARBRES de grande taille isolés ou groupés. SK - Savanes ou prairies sèches avec enclave de JARDINS-VERGERS CARAIBES entourant des maisons.
	S... mixtes	SU - Savanes ou prairies sèches avec présence de lopins de CULTURES VIVRIERES. SUF - Savanes ou prairies sèches avec présence de lopins de CULTURES VIVRIERES et de quelques GRANDS ARBRES isolés ou groupés (ravins plus humides,....). SY - Savanes ou prairies sèches avec flots de bosquets de BROUSSAILLES à ti-baume.
	Y	- BROUSSAILLES DE REGIONS SECHES - à ti-baume et épineux (arbustes de 1 à 3 mètres) sur sol souvent rocailleux ou courts. YF - Broussailles sèches à ti-baume avec présence de quelques GRANDS ARBRES isolés ou groupés. YS - Broussailles sèches à ti-baume avec présence localement de quelques SAVANES SECHES pâturées (parcage au piquet le plus souvent).
	Z	- PETITE FORET SECHE - (arbustes soumis à dessiccation durant quelques mois de l'année, avec sous-bois de broussailles). ZF - Petite forêt sèche avec présence de GRANDS ARBRES isolés ou groupés. ZFS - Petite forêt sèche avec présence de GRANDS ARBRES isolés ou groupés et enclaves de SAVANES SECHES pâturées (parcage au piquet).
	F	- FORET HUMIDE - généralement naturelle - Fm - PLANTATIONS MAHOGANY. FP - PLANTATIONS DE PINS CARAIBES. Les plantations régulières de cocotiers, avocats, agrumes,.... sont indiquées en toutes lettres.
	D	- MARECAGES SALES OU SAUMATRES - - PALETUVIERS -



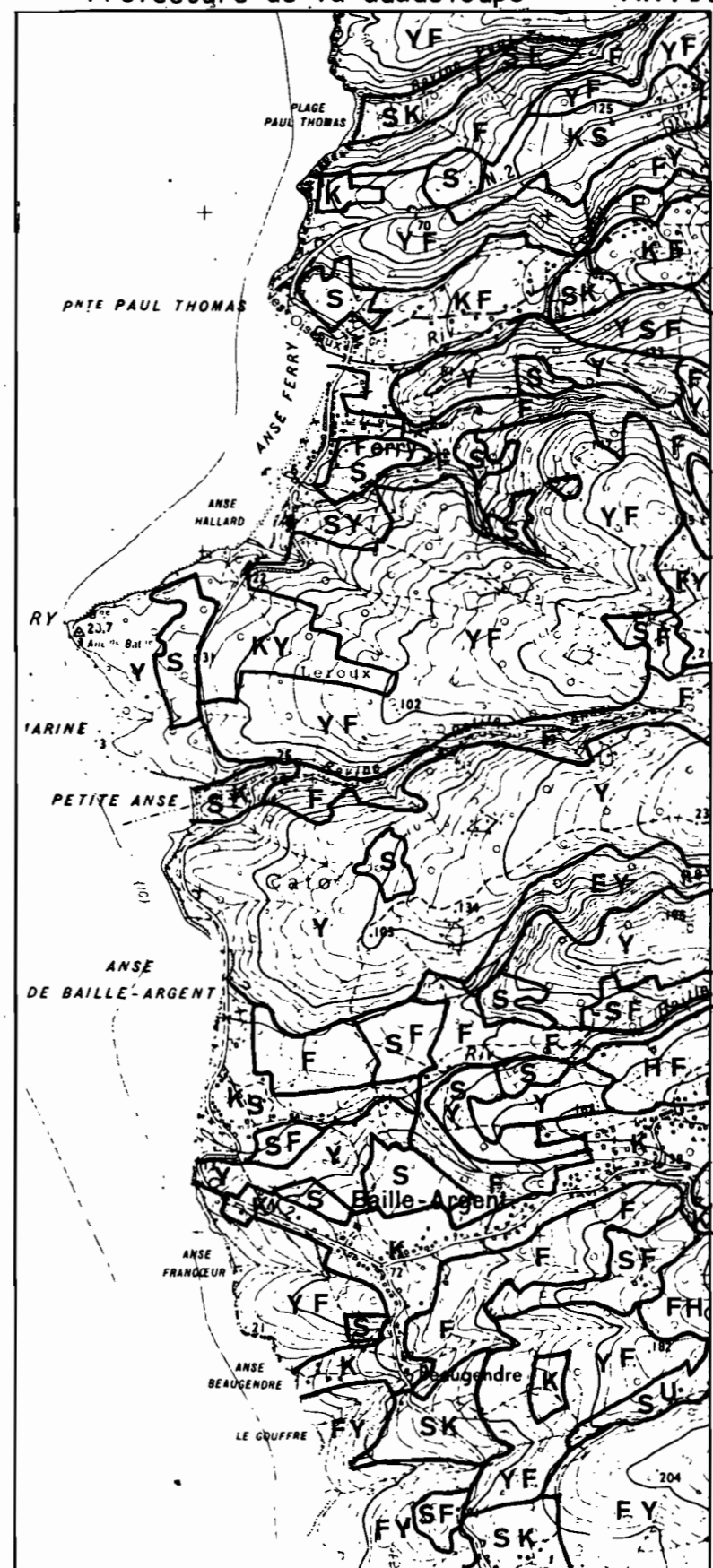
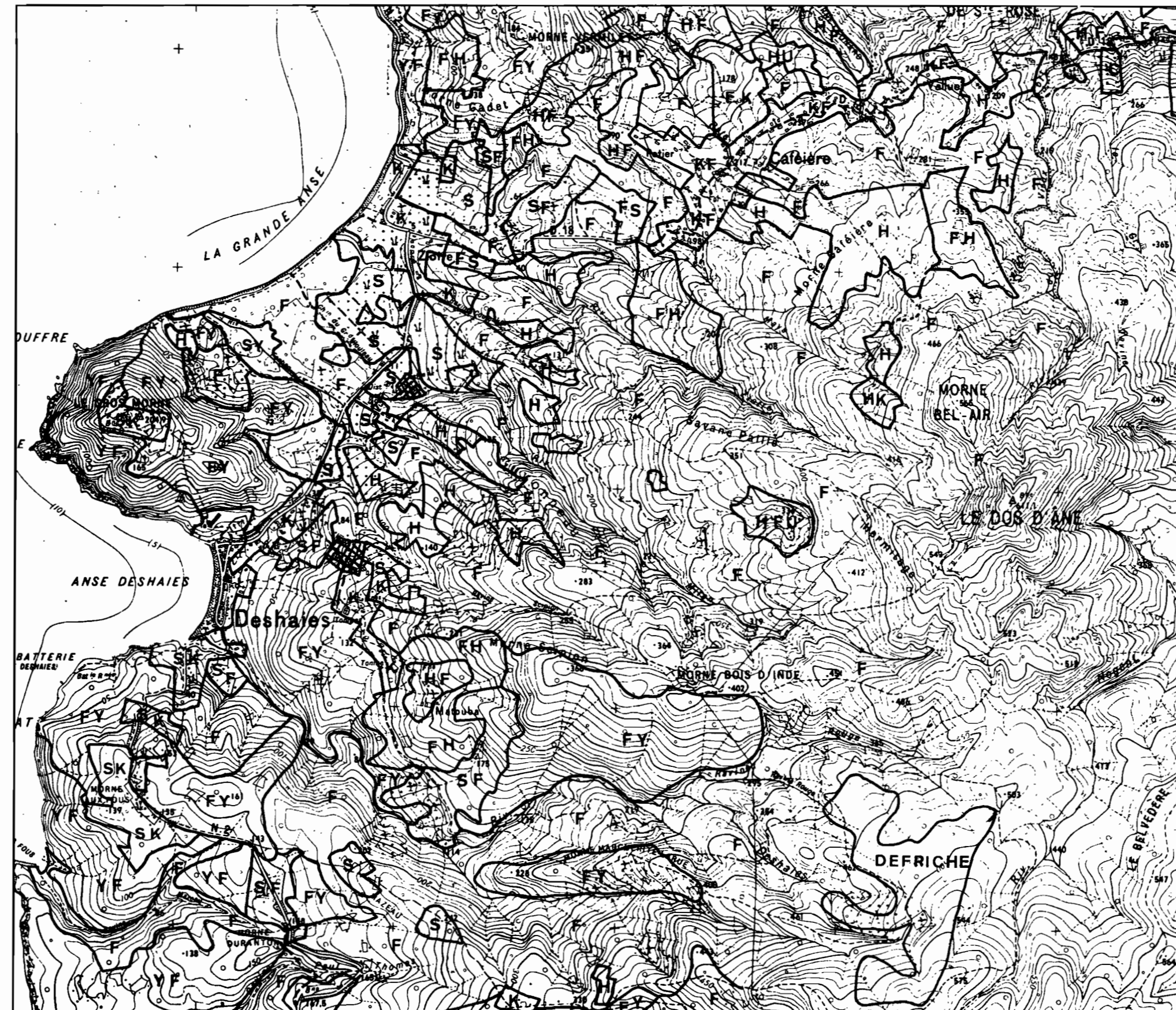
Cartes établies sous la direction de F. COLMET DAAGE
Prises de vues aériennes en couleur par J. GAUTHEYROU
Interprétation et report des photographies: J. BERNARD
Dessin: A. PALLUD-JC. ROFALLET-JP. LAMOUREUX-

CARTE DES CULTURES ET D'UTILISATION DU SOL à 1/20 000° DE LA GUADELOUPE - 1980

OFFICE DE LA RECHERCHE SCIENTIFIQUE ET TECHNIQUE OUTRE-MER
Centre des Antilles - Bureau des Soils

DIRECTION DEPARTEMENTALE DE L'AGRICULTURE

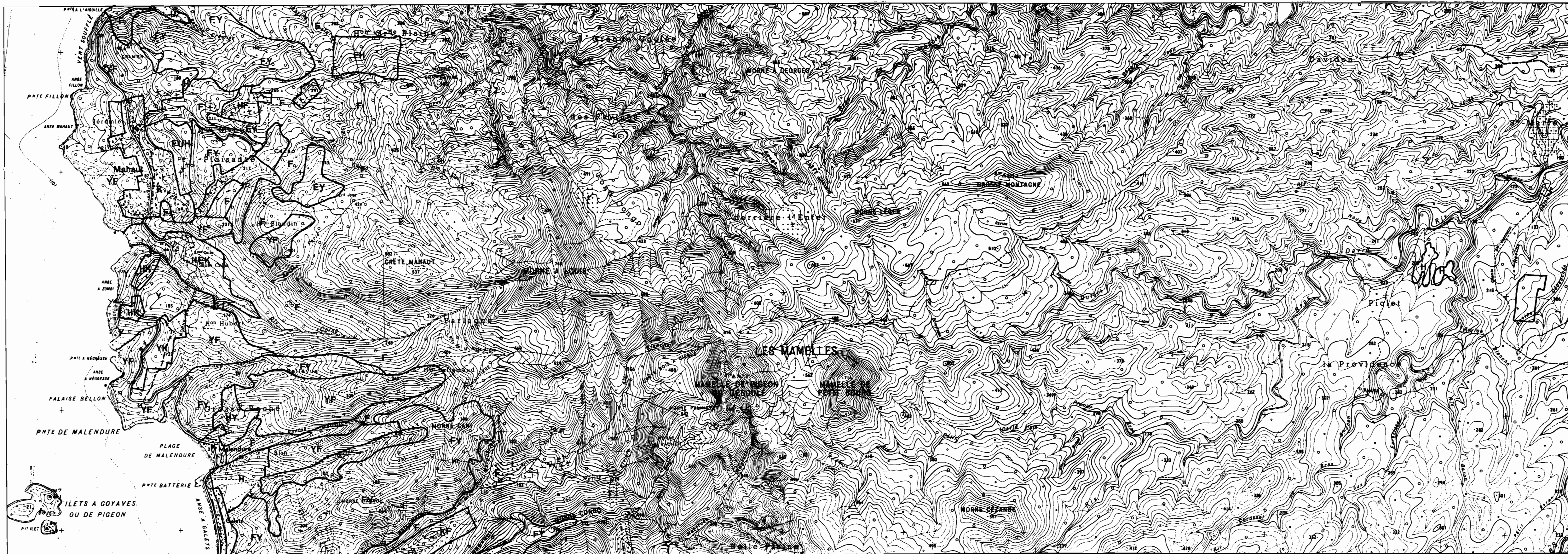
Préfecture de la Guadeloupe ANTILLES: feuille n° 26



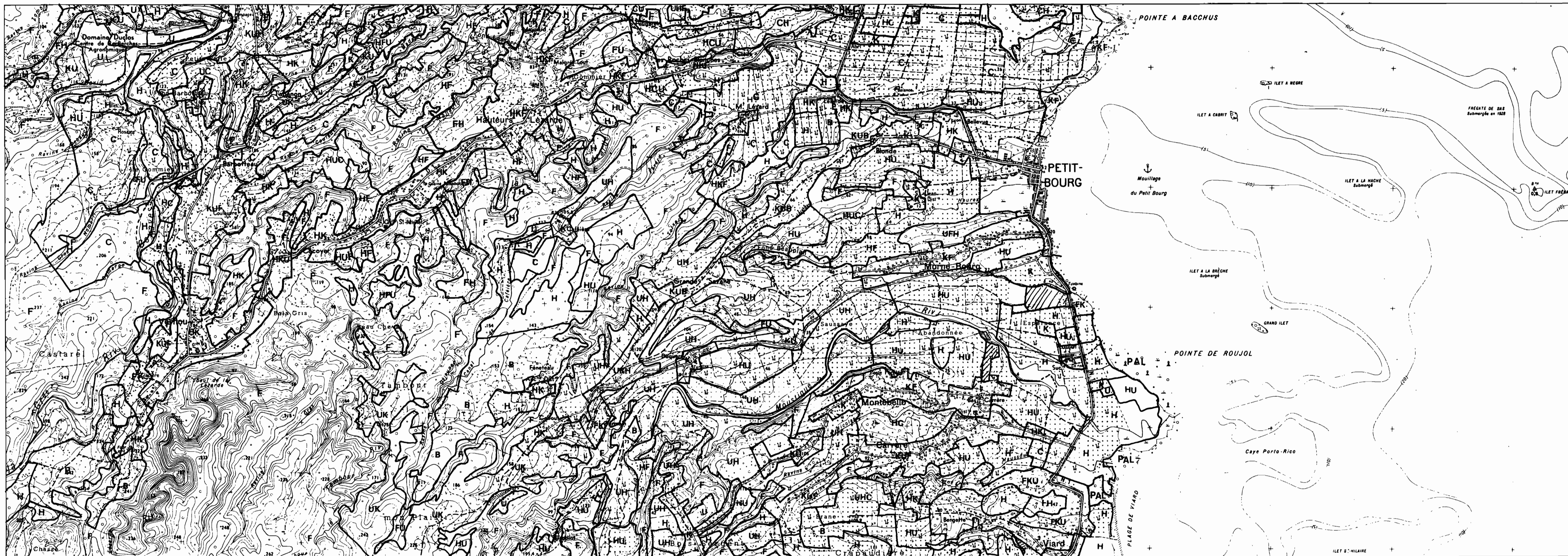
Cartes établies sous la direction de F. COLMET DAAGE
 Prises de vues aériennes en couleur par J. GAUTHYEROU
 Interprétation et report des photographies: J. BERNARD
 Dessin: A. PALLUD-JC. ROFALLET-JP. LAMOUREUX



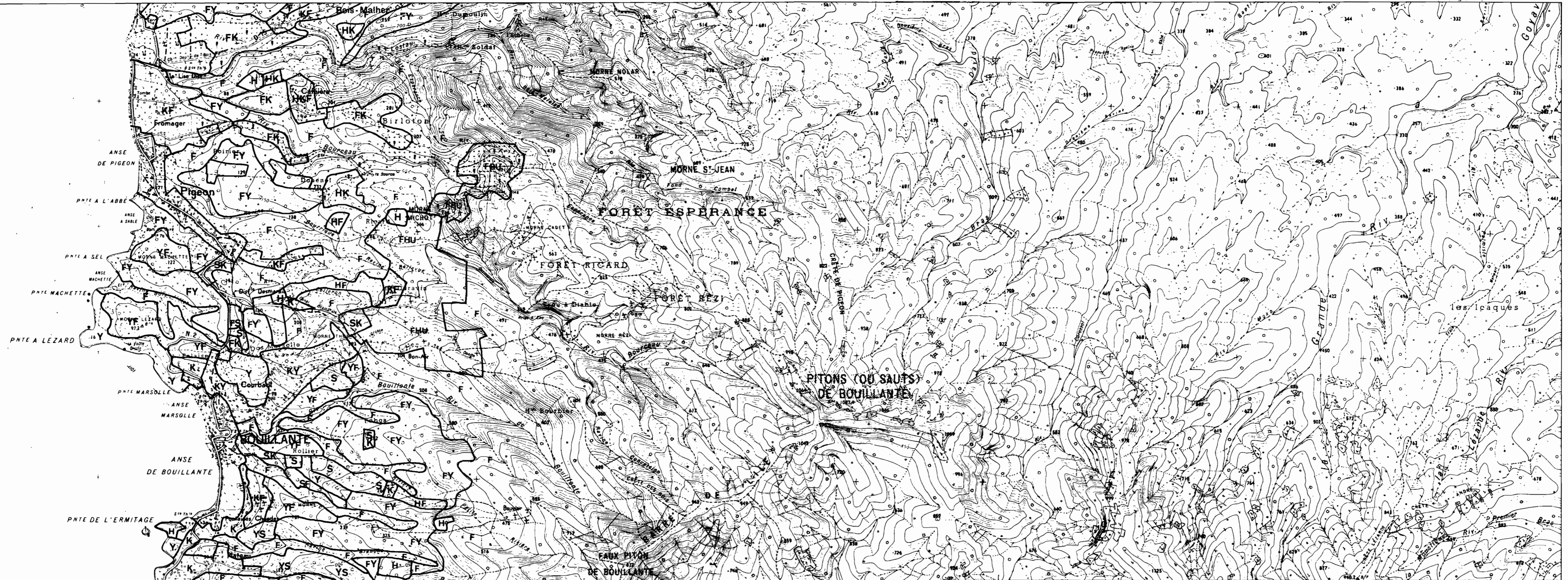
Cartes établies sous la direction de F. COLMET DAAGE
Prises de vues aériennes en couleur par J. GAUTHEYROU
Interprétation et report des photographies: J. BERNARD
Dessin: A. PALLUD-JC. ROFALLET-JP. LAMOUREUX



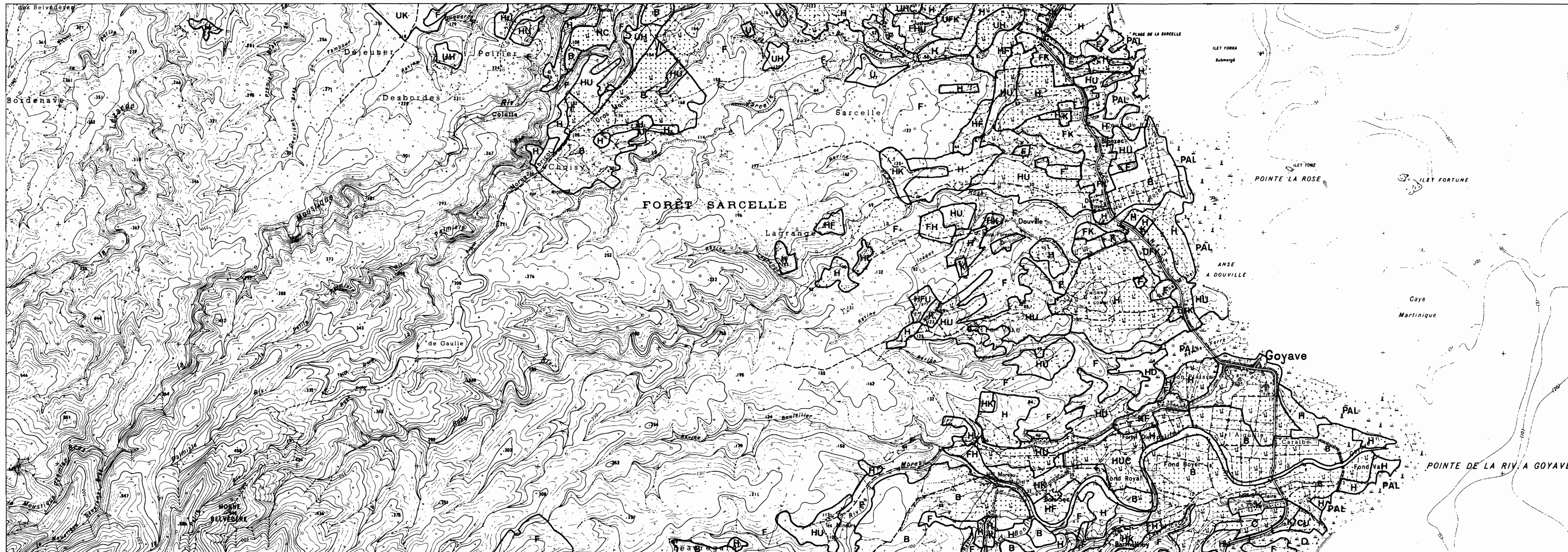
Cartes établies sous la direction de F. COLMET DAAGE
Prises de vues aériennes en couleur par J. GAUTHEYROU
Interprétation et report des photographies: J. BERNARD
Dessin: A. PALLUD-JC. ROFALLET-JP. LAMOUREUX



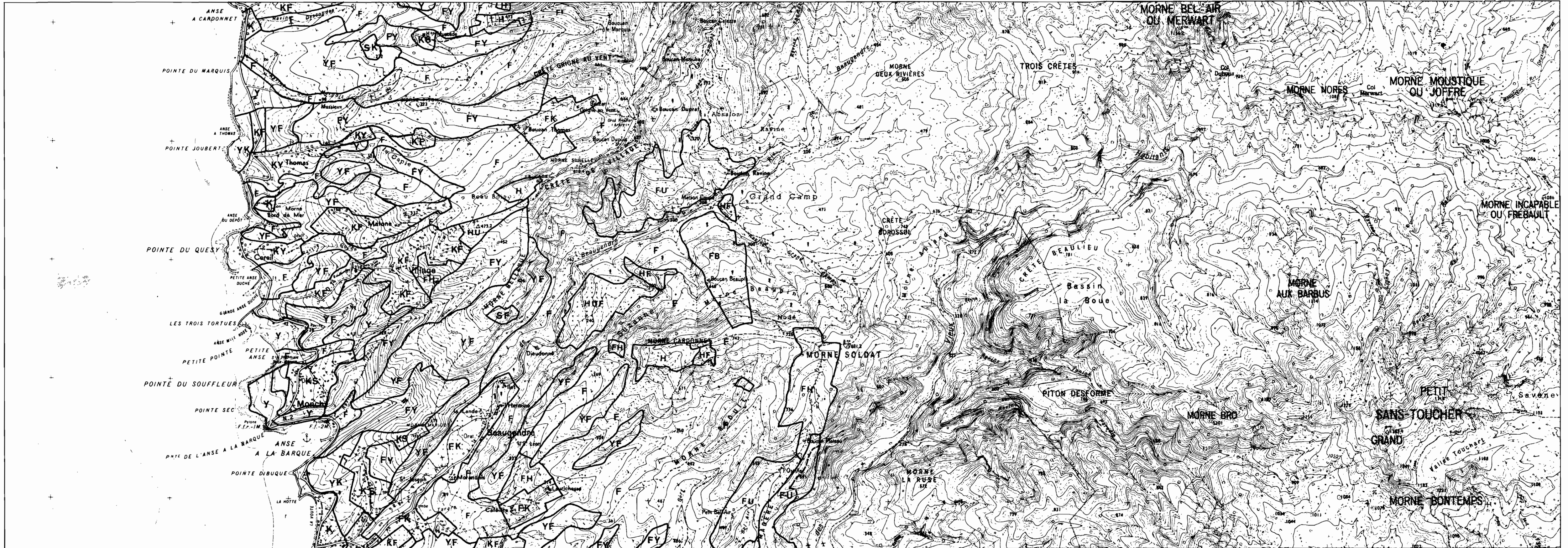
Cartes établies sous la direction de F. COLMET DAAGE
Prises de vues aériennes en couleur par J. GAUTHEYROU
Interprétation et report des photographies: J. BERNARD
Dessin: A. PALLUD-JC. ROFALLET-JP. LAMOUREUX



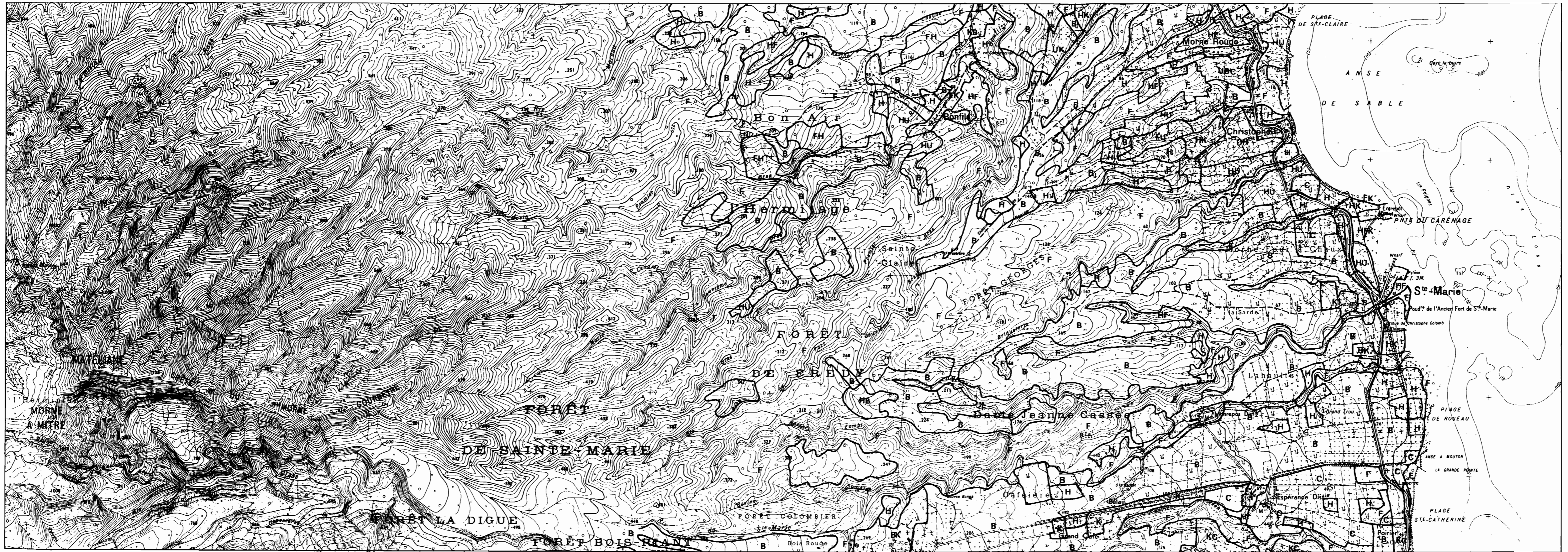
Cartes établies sous la direction de F. COLMET DAAGE
Prises de vues aériennes en couleur par J. GAUTHEYROL
Interprétation et report des photographies: J. BERNARD
Dessin: A. PALLUD-JC. ROFALLET-JP. LAMOUREUX



Cartes établies sous la direction de F. COLMET DAAGE
Prises de vues aériennes en couleur par J. GAUTHEYROU
Interprétation et report des photographies: J. BERNARD
Dessin: A. PALLUD-JC. ROFALLET-JP. LAMOUREUX



Cartes établies sous la direction de F. COLMET DAAGE
Prises de vues aériennes en couleur par J. GAUTHEYROU
Interprétation et report des photographies: J. BERNARD
Dessin: A. PALLUD-JC. ROFALLET-JP. LAMOUREUX



Cartes établies sous la direction de F. COLMET DAAGE
Prises de vues aériennes en couleur par J. GAUTHEYROU
Interprétation et report des photographies: J. BERNARD
Dessin: A. PALLUD-JC. ROFALLET-JP. LAMOUREUX



Cartes établies sous la direction de F. COLMET DAAGE
Prises de vues aériennes en couleur par J. GAUTHEYROU
Interprétation et report des photographies: J. BERNARD
Dessin: A. PALLUD - J.C. ROFALLET - J.P. LAMOUREUX



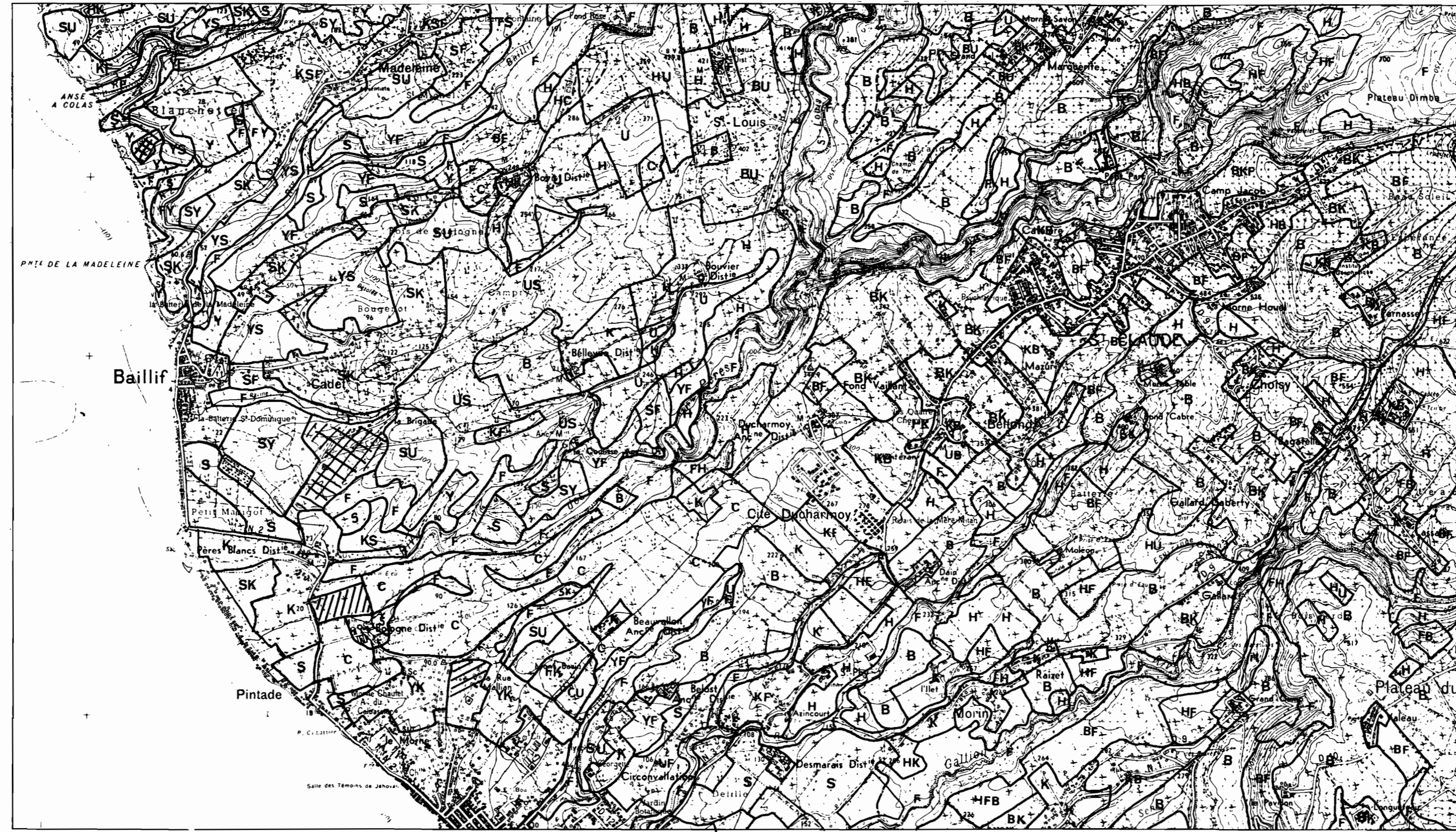
Cartes établies sous la direction de F. COLMET DAAGE
Prises de vues aériennes en couleur par J. GAUTHEYROU
Interprétation et report des photographies: J. BERNARD
Dessin: A. PALLUD-JC. ROFALLET-JP. LAMOUREUX

CARTE DES CULTURES ET D'UTILISATION DU SOL à 1/20'000° DE LA GUADELOUPE -1980

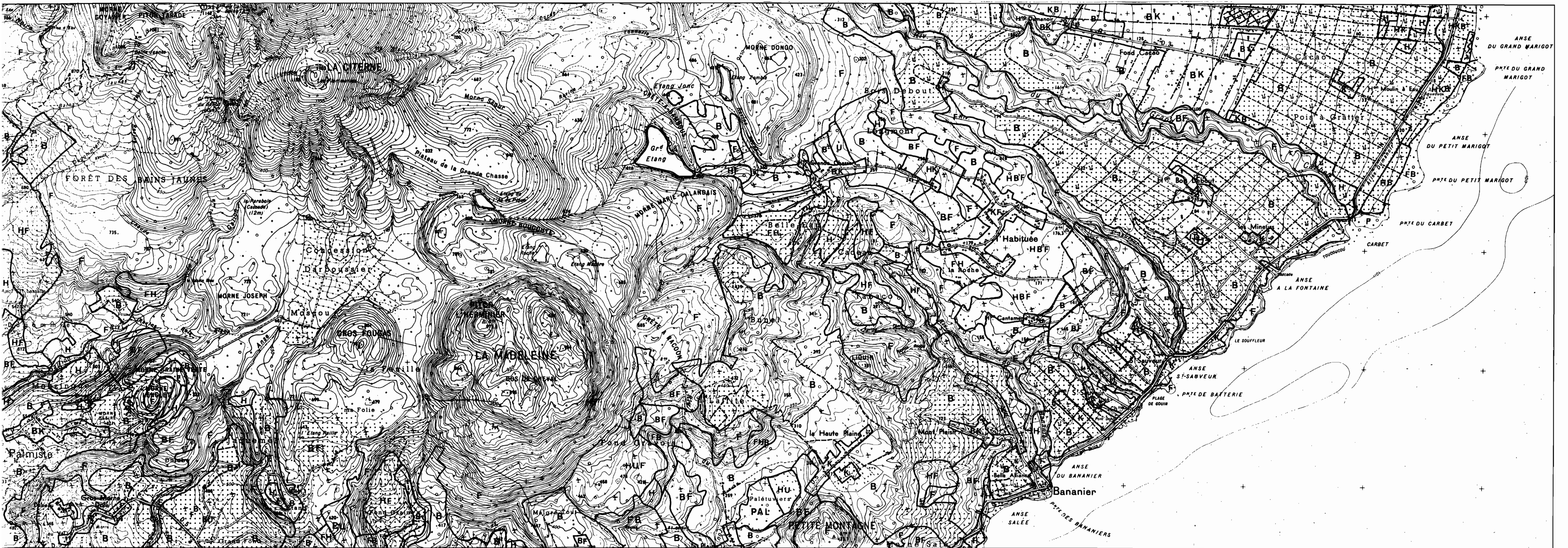
OFFICE DE LA RECHERCHE SCIENTIFIQUE ET TECHNIQUE OUTRE-MER
Centre des Antilles - Bureau des Sols

DIRECTION DÉPARTEMENTALE DE L'AGRICULTURE

Préfecture de la Guadeloupe ANTILLES: feuille n°40



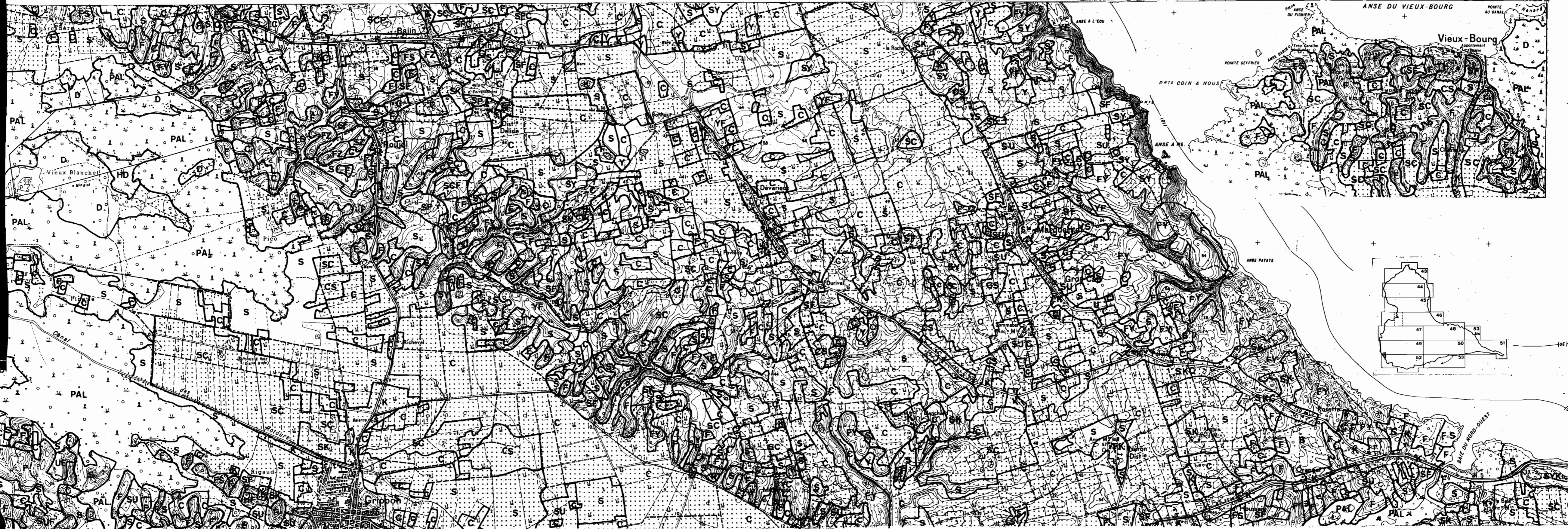
Cartes établies sous la direction de F. COLMET DAAGE
 Prises de vues aériennes en couleur par J. GAUTHEYROU
 Interprétation et report des photographies: J. BERNARD
 Dessin: A. PALLUD-JC ROFALLET-JP. LAMOUREUX



Cartes établies sous la direction de F. COLMET DAAGE
Prises de vues aériennes en couleur par J. GAUTHEYROU
Interprétation et report des photographies: J. BERNARD
Dessin: A. PALLUD-JC. ROFALETT-JP. LAMOUREUX



Cartes établies sous la direction de F. COLMET DAAGE
Prises de vues aériennes en couleur par J. GAUTHEYROU
Interprétation et report des photographies: J. BERNARD
Dessin: A. PALLUD-JC. ROFALLET-JP. LAMOUREUX



Cartes établies sous la direction de F. COLMET DAAGE
Prises de vues aériennes en couleur par J. GAUTHEYROU
Interprétation et report des photographies: J. BERNARD
Dessin: A. PALLUD-JC. ROFALLET-JP. LAMOUREUX-E. JEAN-MARIE

Bel-Etang

l'Îlet

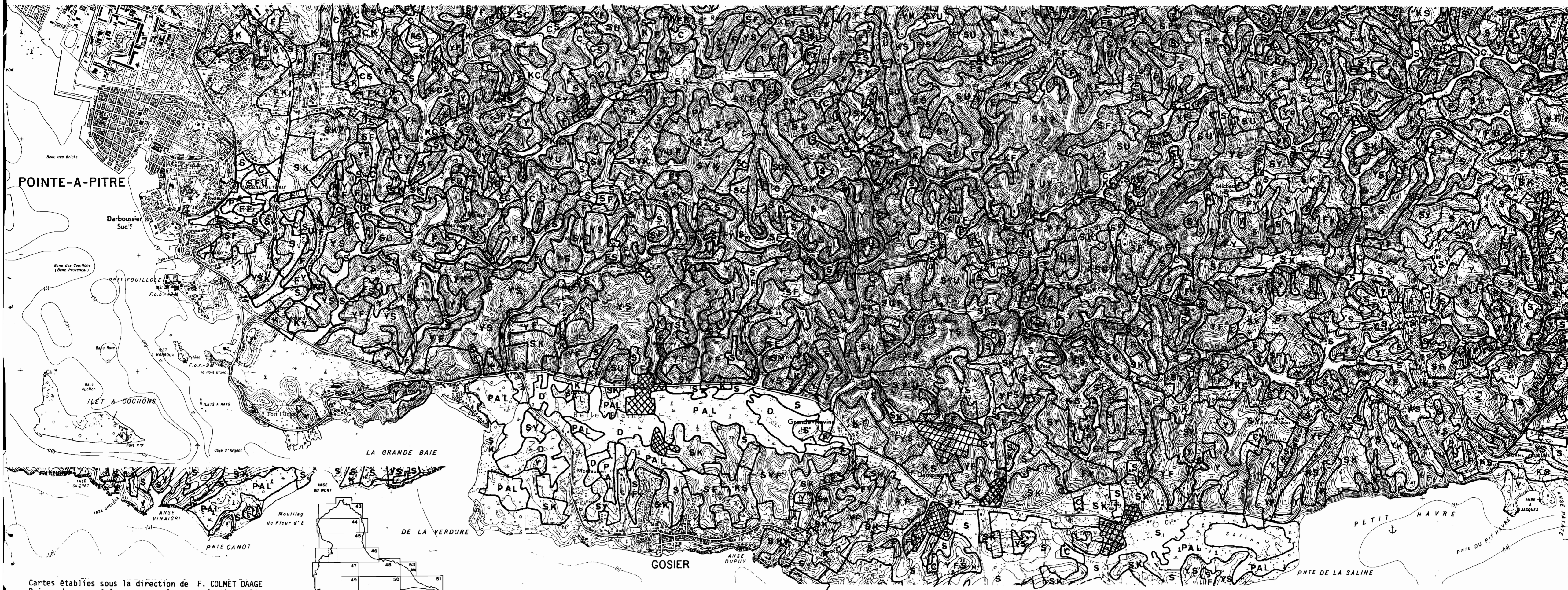
Dévarieux



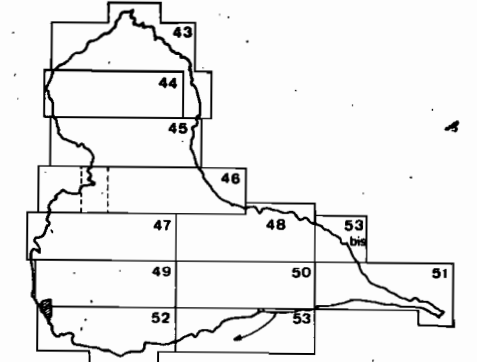
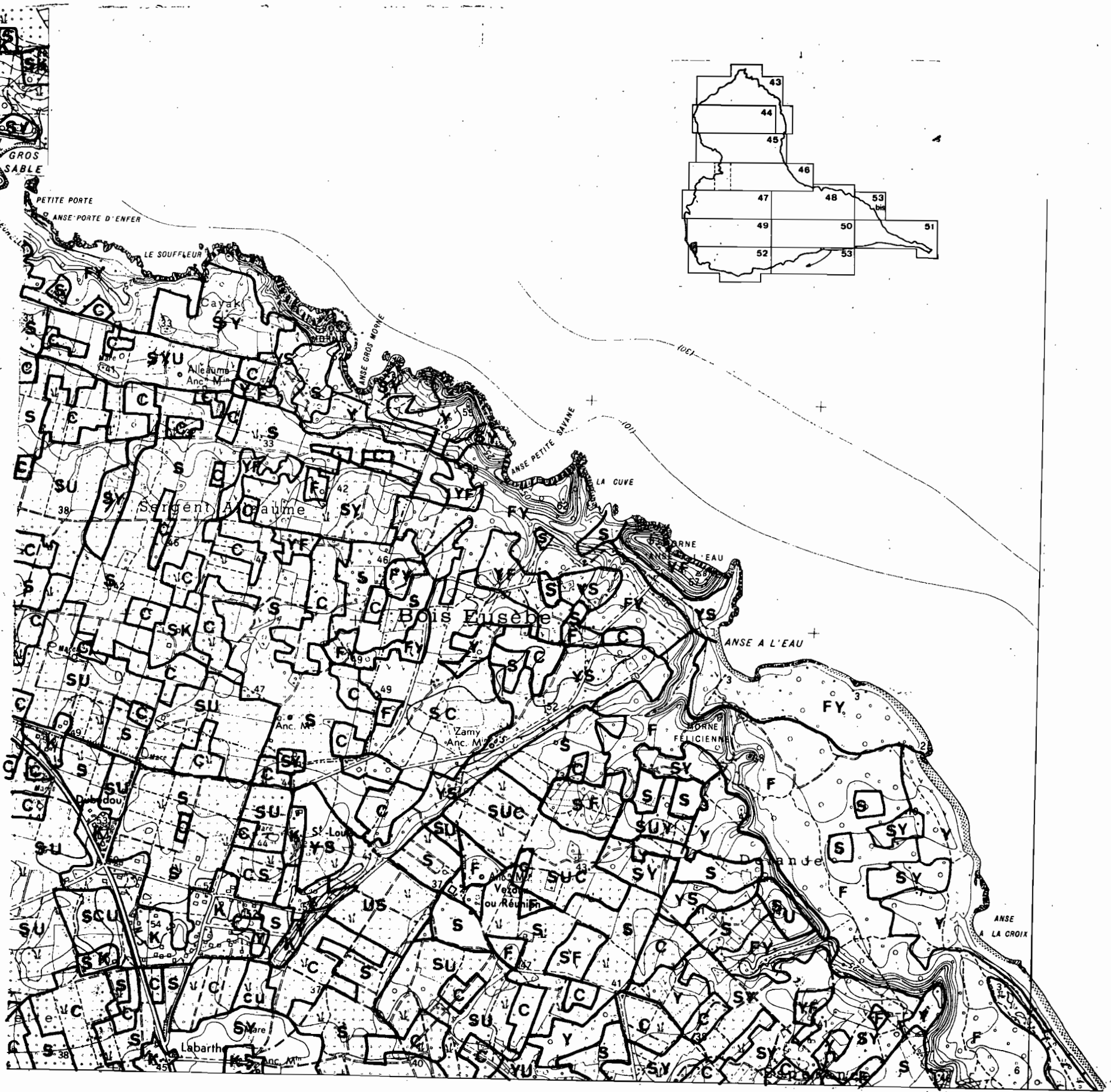
Cartes établies sous la direction de F. COLMET DAAGE
Prises de vues aériennes en couleur par J. GAUTHEYROU
Interprétation et report des photographies: O. BERNARD
Dessin: A. PALLUD-JC. ROFALLET-JP. LAMOUREUX-E. JEAN-MARIE



Cartes établies sous la direction de F. COLMET DAAGE
Prises de vues aériennes en couleur par J. GAUTHEYROU
Interprétation et report des photographies: J. BERNARD
Dessin: A. PALLUD-JC. ROFALLET-JP. LAMOUREUX-E. JEAN-MARIE



Cartes établies sous la direction de F. COLMET DAAGE
Prises de vues aériennes en couleur par J. GAUTHEYROU
Interprétation et report des photographies: J. BERNARD
Dessins: PALLUD, DEBOULET, DE LAURENCE, JEAN MARIE



Cartes établies sous la direction de F. COLMET DAAGE
Prises de vues aériennes en couleur par J. GAUTHEYROU
Interprétation et report des photographies: J. BERNARD
Dessin: A. PALLUD-JC. ROFALLET-JP. LAMOUREUX-E. JEAN-MARIE