

CONSEIL GÉNÉRAL
DE LA GUADELOUPE

— * * * —

Direction de l'Agriculture
et de la Forêt

ORSTOM

— * * * —

Institut français
de recherche scientifique
pour le développement
en coopération

LES RESSOURCES EN EAU DE SURFACE

DE LA BASSE-TERRE

— * * * —

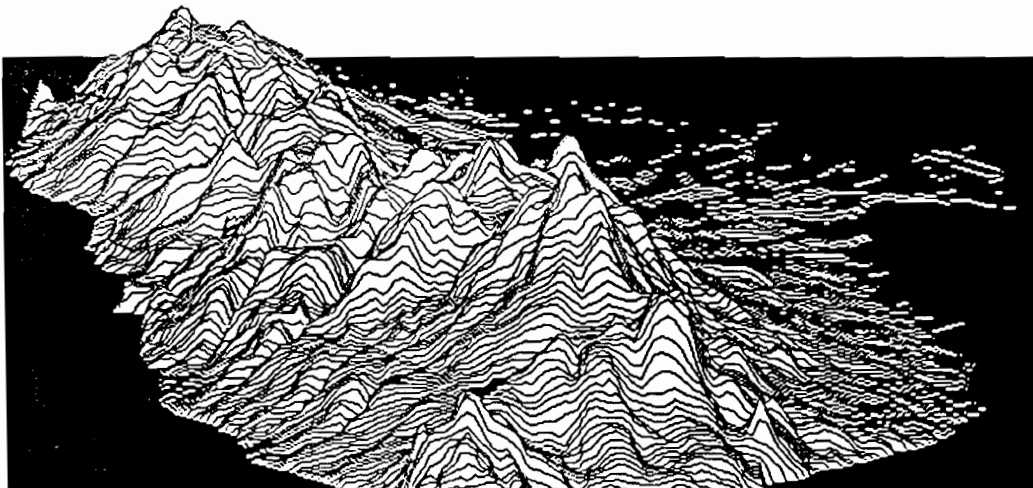
Recueil des débits moyens mensuels

de l'origine des stations à 1989

— * * * —

par Marc Morell, Roger Calvez

Daniel Jouve et Eric Plantier



Le Conseil Général, assisté de la Direction Départementale de l'Agriculture et de la Forêt, a accordé son soutien à la gestion du réseau hydro-pluviométrique de la Guadeloupe, dont l'ORSTOM a la charge depuis 1966.

Ce document récapitule, par bassin versant et par station, les données hydrologiques mensuelles de base recueillies sur l'ensemble du réseau hydrométrique depuis l'origine des stations jusqu'en 1989.

Par ailleurs, il présente une série de fiches récapitulatives donnant les principales caractéristiques morphologiques des bassins versants et les caractéristiques hydrologiques établies généralement sur leur période d'observation.

Ces fiches sont accompagnées de cartes permettant de localiser les bassins versants étudiés.

Les données brutes contenues dans le présent document feront l'objet d'une interprétation qui donnera lieu à la publication d'un rapport de synthèse.

1 INVENTAIRE DES DONNEES

Le tableau suivant donne, par bassin versant, la liste des stations hydrométriques observées en Côte-au-vent de la Basse-Terre depuis la création du réseau hydrométrique de la Guadeloupe et des stations d'étiage suivies en 1989. Elles sont présentées du Sud au Nord.

Aux dates de mise en service correspondent, soit les années d'ouverture de stations fonctionnant actuellement, soit les périodes d'observation de stations limnigraphiques aujourd'hui fermées.

Seuls sont répertoriés les appareillages fonctionnant en 1989.

LISTE DES STATIONS LIMNIGRAPHIQUES ET DES STATIONS D'ETIAGE

Côte-au-vent de la Basse-Terre

BASSIN VERSANT	RIVIERE	STATION	SERVICE	APPAREILLAGE 1989
GRANDE-ANSE	GRANDE-ANSE	cote 200	84-87	
BANANIER	BANANIER . . CANAL LONGMONT	cote 340 Am. canal Av. canal Prise	1955	OTT X
GRAND-CARBET	GRAND-CARBET . . .	cote 410 cote 210 cote 15	1961 1987 84-87	PH 18 CHLOE B
G ^{de} Riv. CAPESTERRE	CAPESTERRE . PEROU GROSSE CORDE	cote 190 cote 95 cote 225 cote 250	1983 71-87 1988	OTT X CHLOE B
SAINTE-MARIE	SAINTE-MARIE . .	cote 180 cote 5	74-86	
P ^{te} Riv. à GOYAVES	P ^{te} Riv à GOYAVES MOREAU RIVIERE DU FORT . BONFILS . BOUTEILLER MOREAU RAVINE CHAUDE	cote 10 cote 170 Bras dr. 135 Av. conf. 120 Bras dr. 115 Av. conf. 95 cote 50 cote 35 cote 35	1974 1987	OTT X CHLOE B
LA ROSE	LA ROSE	cote 75		
MOUSTIQUE PETIT-BOURG	MOUSTIQUE PETIT-BOURG	cote 110	1984	PH 18
LEZARDE	LEZARDE	cote 85	1968	OTT X
G ^{de} Riv. à GOYAVES	G ^{de} Riv. à GOYAVES BRAS DAVID . BRAS DE SABLE	cote 250 cote 125 cote 90 cote 10 cote 130 cote 110 cote 160	1989 73-86 51-89 1985 1982 73-87	PH 18 PH 18 PH 18
MOUSTIQUE S ^{te} ROSE	MOUSTIQUE S ^{te} ROSE	cote 135	1984	OTT X
SALEE	SALEE	cote 105		
LA RAMEE	LA RAMEE CANAL LOHEAC	cote 80 cote 80		
NOGENT	NOGENT	cote 64	79-	

Le tableau suivant donne, par bassin versant, la liste des stations hydrométriques et des stations d'étiage observées en Côte-sous-le-vent, présentées du Nord au Sud. Un inventaire détaillé des bassins versants ayant fait l'objet d'observations hydrométriques même ponctuelles est donné en annexe, accompagné d'une carte de leur localisation avec le tracé des courbes isohyètes de pluviométrie moyenne interannuelle.

**LISTE DES STATIONS LIMNIGRAPHIQUES
ET DES STATIONS D'ETIAGE**
Côte-sous-le-vent de la Basse-Terre

DESHAIES	DESHAIES	cote 140	79-82	
BAILLE-ARGENT	BAILLE-ARGENT	cote 245	80-82	
FERRY	FERRY	cote 35	1979	OTT X
PETITE-PLAINE	PETITE-PLAINE	cote 125	1964	OTT X
GRANDE-PLAINE	GRANDE-PLAINE	cote 90		
LOSTAU	LOSTAU	cote 75	1979	OTT X
BEAUGENDRE	BEAUGENDRE	cote 77	1979	OTT X
VIEUX-HABITANTS	VIEUX-HABITANTS	cote 250 cote 22	1980 51-85	OTT X
DU PLESSIS	RIVIERE DU PLESSIS	cote 500	62-87	
RIVIERE DES PERES	RIVIERE DES PERES RIVIERE ROUGE SAINT LOUIS	cote 25 cote 665 cote 570	1983	OTT X
RIVIERE AUX HERBES	RIVIERE AUX HERBES	cote 25	83-87	
GALION	RIVIERE DU GALION	cote 25	83-88	

OTT X : Limnigraphe mécanique à déroulement hebdomadaire
CHLOE : Enregistreur électronique ELSYDE sans émetteur ARGOS
PH 18 : Enregistreur électronique CEIS-ESPACE équipé d'émetteur ARGOS

Au total le fichier hydrométrique est constitué de plus de 400 stations-années.

2 LES DONNEES HYDROLOGIQUES DE BASE

Les données hydrologiques présentées dans ce rapport ont été élaborées et traitées par le logiciel "HYDROM" développé par Gérard Cochonneau (Laboratoire d'hydrologie du Centre ORSTOM de Montpellier). Les traitements ont été effectués au Centre ORSTOM de la Guadeloupe.

Les données présentées correspondent aux écoulements observés aux stations, et non pas aux débits naturels reconstitués en prenant en compte les prélèvements en amont.

2.1 Les relevés limnimétriques

Les observations limnimétriques proviennent essentiellement de la digitalisation des limnigrammes enregistrés sur des appareils mécaniques de type OTT X à flotteur. La vitesse de déroulement est de 2 mm/heure, la réduction est au 1/10.

Cependant certaines stations ont été équipées récemment d'enregistreurs électroniques de type CHLOE B ou PH 18. Les couples temps-hauteur sont enregistrés sur mémoire statique (EPROM). La période de scrutation est de 1 minute, le seuil de sensibilité est de 1 cm.

2.2 Les étalonnages

Les cours d'eau de la Guadeloupe présentent un aspect torrentiel. Les crues sont fréquentes, relativement brèves mais avec des débits de pointe pouvant rapidement atteindre 100 fois, voire 200 ou 300 fois les débits de base. Les vitesses maximales d'écoulement peuvent dépasser 6 m/s.

Ainsi, les lits des cours d'eau sont remaniés et les biefs naturels, sur lesquels sont implantées les stations hydrométriques, sont fréquemment affouillés, ou, au contraire, font l'objet d'apport de matériaux par charriage.

Les détarages (modification de la liaison hauteur-débit dans le temps) étant fréquents, de nombreux jaugeages (mesures de débit) ont été effectués pour permettre la traduction des hauteurs d'eau relevées en débits instantanés.

Les courbes de tarage utilisées pour la traduction des hauteurs d'eau en débits pour établir les données publiées dans ce rapport pourront faire ultérieurement l'objet d'un réajustement. Ces corrections pourraient intervenir en basses-eaux, si la modélisation des écoulements des bassins met en évidence des anomalies flagrantes, ou en hautes-eaux en fonction de mesures qui pourraient être effectuées en crue.

2.3 Les débits moyens mensuels

Les débits instantanés permettent de constituer les chroniques de débits moyens journaliers qui eux-mêmes permettent d'établir les apports mensuels des bassins versants.

Les débits mensuels ne sont calculés que lorsque tous les débits moyens journaliers sont déterminés. Pour chaque station observée, il est fourni un tableau de débits moyens mensuels, et annuels.

3 LES FICHES RECAPITULATIVES

3.1 Les caractéristiques géomorphométriques

Les caractéristiques géomorphométriques ont été calculées pour chaque bassin ou sous-bassin étudié.

Le coefficient de compacité de Gravélius est le rapport du périmètre du bassin au périmètre d'un cercle qui aurait même superficie :

$$K_c = P / 2 (P S)^{1/2}$$

Le rectangle équivalent est le rectangle de même superficie et de même périmètre que le bassin et ayant la même répartition hypsométrique (représentée par des courbes de niveau transversales), dont la longueur se calcule par :

$$L = S^{1/2} * K_c / 1.128 (1 + (1 - (1.128/K_c)^2)^{1/2})$$

L'indice de pente est alors égal à la somme des racines carrées des pentes moyennes de chacun des éléments compris entre 2 courbes de niveau, pondérées par leur surface.

L'indice de compacité caractérise la forme du bassin, l'indice de pente son relief.

3.2 Pluviométrie et évaporation

La pluviométrie moyenne interannuelle a été calculée pour chaque bassin versant. La lame d'eau évapotranspirée est évaluée par la formule définie dans la synthèse des ressources en eau de la Guadeloupe (Paris, 1985) :

$$LE = 1320 (1 - 3 * 10^{-5} (LP - 3000))$$

LE : lame d'eau moyenne évaporée en mm

LP : lame d'eau précipitée en mm

Le déficit d'écoulement est la différence entre les lames d'eau précipitée et évapotranspirée calculées.

3.3 Les modules

Les valeurs des débits moyens mensuels de fréquence médiane sont en fait les moyennes arithmétiques des débits moyens mensuels calculés pour les mois sans lacune journalière. Le module interannuel est la moyenne des débits moyens mensuels interannuels.

Il est donné pour certaines stations des formules élémentaires de reconstitution des valeurs mensuelles des apports par corrélation avec les données hydrométriques de bassins versants voisins ou avec des données pluviométriques.

3.4 Les crues

Il est donné le débit de pointe de crue estimé pour la plus forte hauteur d'eau de la courbe d'étalonnage.

Les valeurs de débits de pointe de crue de période de retour donnée ne sont pas présentées dans ce rapport.

Les valeurs maximales observées correspondent effectivement aux débits de pointes les plus forts enregistrés sur la période d'observation de la station.

3.5 Les étiages

Les valeurs des DMA (débit minimal annuel) correspondent aux débits minimaux journaliers observés en cours d'année.

Les DCE sont les débits caractéristiques d'étiage dépassés en moyenne 355 jours par an.

Les DC30 sont les valeurs des débits dépassés en moyenne 335 jours par an.

4 CARTOGRAPHIE DES BASSINS VERSANTS

Ce document présente le tracé des bassins versant avec l'implantation des postes pluviométriques à partir des cartes au 1/25 000.

5 CONCLUSION

Cette publication a pour objectif de proposer la totalité des données hydrologiques de base collectées sur le réseau hydrométrique de la Basse-Terre.

Ces données, récapitulées sous la forme de tableaux de débits moyens mensuels, feront ultérieurement l'objet d'une interprétation qui nécessitera l'utilisation d'outils classiques (corrélations hydrométriques ou hydropluviométriques, analyses statistiques...), et la mise en oeuvre de modèles de simulation d'écoulement. Ces travaux pourront mettre en évidence certaines anomalies et pourront conduire à corriger certaines valeurs présentées dans ce rapport.

Finalement, on possèdera, dès 1991, les éléments qui permettront la mise à jour de la synthèse des ressources en eau de surface de la Guadeloupe qui prendra en compte l'information hydropluviométrique de l'origine des stations jusqu'en 1990.

Pays : GUADELOUPE

Station	Rivière	Latitude deg min sec	Longitude deg min sec	Alt. I	Sup. I (km2)	Périodes de fonct.	C A N	U P V
Bassin 01 BAILLIF								
2620100110 PONT RN2	RIV DU BAILLIF	+16 01 31	-061 44	331	4	/		
Bassin 02 BOUILLANTE								
2620200110 PONT RN2	RV DE BOUILLANTE	+16 08 06	-061 45	581	1	/		
Bassin 03 COLAS								
2620300110 PONT RN2	RIVIERE COLAS	+16 11 20	-061 46	321	52	/		
Bassin 04 MAJOR								
2620400110 PONT RN2	RAVINE MAJOR	+16 21 22	-061 44	291	11	/		
Bassin 06 BAILLE ARGENT								
2620600105 PONT RN2	RV BAILLE-ARGENT	+16 15 41	-061 48	011	2	/		
2620600110 LIMNIGRAPHE	RV BAILLE-ARGENT					/		
2620600115 COTE 80	RV BAILLE-ARGENT	+16 15 53	-061 47	211	80	4.73000	/	
2620600120 COTE 250	RV BAILLE-ARGENT	+16 15 52	-061 46	291	250		/	
2620600199 AVAL JONCTION	RV BAILLE-ARGENT	+16 15 41	-061 48	011	2	/		
Bassin 10 BANANIER								
2621000110 DEVERSOIR A L'ECELLE	RIVIERE BANANIER	+16 01 39	-061 37	071	340	1.84000	1955/1978	I 01
2621000111 DEVERSOIR AU LIMNIGRAPHE	RIVIERE BANANIER	+16 01 39	+061 37	071	340	1.84000	1970/1974	I 01
						1982/		
2621000115 PONT THEVENIN	RIVIERE BANANIER	+16 01 40	-061 36	451	293	5.00000	1950/1954	I 01
2621000120 AVAL PRISE CANAL	RIVIERE BANANIER	+16 01 36	-061 36	221	220		/	
2621000130 GRAND-ETANG	GRAND-ETANG	+16 01 42	-061 37	211	400		1950/1975	I 01
						1978/		
2621000140 PRISE	CANAL	+16 01 42	-061 36	401	285		/	
2621000510 PONT	SCES DE BELLEAU	+16 01 16	-061 36	201	148		/	
2621000520 DEVERSOIR	SCES DE BELLEAU	+16 01 16	-061 36	201	148		/	
2621000530 CRESSONNIERE	SCES DE BELLEAU	+16 01 24	-061 36	201	154		/	
Bassin 11 BEAUGENDRE								
2621100105 MAISON COUPA	RIV BEAUGENDRE	+16 06 34	-061 43	591	207	7.66000	/	
2621100107 AMONT DE LA RAVINE	RIV BEAUGENDRE	+16 06 34	-061 43	581	200	8.83000	/	
2621100110 PONT RN2 A MARIGOT	RIV BEAUGENDRE	+16 05 01	-061 45	371	2	12.6000	/	
2621100115 COTE 77	BEAUGENDRE	+16 05 46	-061 45	001	77	11.8000	1979/	I 01 0
2621100120 PONT RTE SECONDAIRE	RIV BEAUGENDRE	+16 06 15	-061 44	391	160	11.1000	/	
2621100150 CONFLUENT DE LA RIV	RAVINE	+16 06 30	-061 44	111	200	1.26000	/	
2621100210 COTE 210	RAV GRAND CAMP	+16 06 35	-061 43	591	210		/	
Bassin 13 GRANDE TERRE								
2621300110 COTE 15	RAVINE BOMBO	+16 15 19	-061 22	441	15	5.00000	1971/	I 01
Bassin 15 GRANDE TERRE								
2621500110 PETIT PEROU	RAVINE BOULIGUI	+16 15 30	-061 30	241	8	17.5000	1968/	I 01
2621500120 PONT ROUTE GRANDS FONDS	RAVINE BOULIGUI	+16 15 37	-061 27	041	30		/	
Bassin 17 BOURCEAU								
2621700110 DEVERSOIR	RIV BOURCEAU	+16 09 20	-061 45	381	90	4.50000	/	

ays : GUADELOUPE

Station	Rivière	Latitude I deg min sec	Longitude I deg min sec	Alt. I	Sup. I (km2)	Périodes I de I fonct.	C I A	U I N I P V
621700120	PONT RN2	I RIV BOURCEAU	I +16 09 25 I -061 46 19I	4 I	I	I /	I	I
621700122	AVAL PRISE CANAL	I RIV BOURCEAU	I +16 09 29 I -061 45 57I	50 I	I	I /	I	I
621700125	AMONT PRISE CANAL	I RIV BOURCEAU	I +16 09 29 I -061 45 54I	50 I	I	I /	I	I
621700130	COTE 250	I RIV BOURCEAU	I +16 09 07 I -061 44 57I	250 I	2.88000 I	I /	I	I
621700150	PONT	I CANAL	I +16 09 35 I -061 46 07I	30 I	I	I /	I	I
	Bassin 18	CAILLOU	I	I	I	I	I	I
621800120	PONT RN2	I RIVIERE CAILLOU	I +16 14 04 I -061 47 08I	20 I	7.00000 I	I /	I	I
	Bassin 19	GRANDE ANSE	I	I	I	I	I	I
621900105	COTE 5	I GRANDE ANSE	I	I	5 I	18.0000 I	1984/1987	I 01 0
621900110	AVAL USINE DOLE	I RIV GRANDE ANSE	I +16 59 23 I -061 39 46I	120 I	I	I /	I	I
621905010	PRISE	I CNL DES AMOURS	I +16 59 34 I -061 40 08I	170 I	I	I /	I	I
	Bassin 20	GRANDE TERRE	I	I	I	I	I	I
622000120	PONT VOIE FERREE	I RAVINE CASSIS	I +16 26 04 I -061 30 07I	2 I	30.8000 I	I 1973/	I 01	I
	Bassin 21	DESHAIES	I	I	I	I	I	I
622100110	PONT RN2	I RIV DESHAIES	I +16 18 24 I -061 47 26I	3 I	I	I /	I	I
622100120	COTE 220	I RIV DESHAIES	I +16 18 01 I -061 46 22I	220 I	I	I /	I	I
622100130	COTE 140	I RIV DESHAIES	I +16 17 58 I -061 46 43I	130 I	2.00000 I	I /	I	I
	Bassin 22	FERRY	I	I	I	I	I	I
622200120	PONT RN2	I RIVIERE FERRY	I +16 16 56 I -061 47 53I	3 I	I	I /	I	I
622200140	COTE 20	I RIVIERE FERRY	I +16 17 05 I -061 47 33I	20 I	4.76000 I	I /	I	I
622200160	FERRY	I FERRY	I +16 17 11 I -061 47 26I	I	4.68000 I	I 1979/	I 01 0	I
622299011		I DU PLESSIS	I +16 04 04 I -061 43 04I	I	I	I 1963/	I 01 0	I
	Bassin 23	GRANDE TERRE	I	I	I	I	I	I
622300110	COTE 1	I RAVINE GARDEL	I +16 19 25 I -061 19 16I	1 I	15.6000 I	I 1975/1978	I 01	I
622300120	RETENUE LETAYE	I RAVINE RENEVILLE	I +16 17 00 I -061 19 00I	25 I	6.80000 I	I 1979/	I 01 0	I
622301010	RENEVILLE POMBIRAY	I RAVINE RENEVILLE	I +16 18 06 I -061 17 34I	27 I	2.70000 I	I 1981/	I 01 0	I
	Bassin 24	GRANDE TERRE	I	I	I	I	I	I
622400120	PONT RN6	I RAVINE GACHET	I +16 24 12 I -061 29 55I	1 I	67.2000 I	I 1974/	I 01	I
622400140	DUAL	I RAVINE GACHET	I +16 24 09 I -061 26 31I	24 I	14.4000 I	I 1974/	I 01	I
	Bassin 25	GALION	I	I	I	I	I	I
622500105	COTE 25	I GALION	I	I	25 I	10.5000 I	I 1983/1988	I 01 0*
622500110	PONT DES MARSOUINS	I RIV LE GALION	I +16 00 33 I -061 41 20I	322 I	6.40000 I	I /	I	I
622500120	AMONT PRISE GRAND CAMP	I RIV LE GALION	I +16 00 52 I -061 41 03I	370 I	6.38000 I	I /	I	I
622505001	GRAND CAMP	I CNL GRAND CAMP	I +16 00 25 I -061 41 16I	350 I	I	I /	I	I
	Bassin 27	PETITE GOYAVE	I	I	I	I	I	I
622700110	COTE 10	I PTE RV A GOYAVE	I +16 07 38 I -061 35 05I	10 I	27.9000 I	I 1974/	I 01	I
622701010	PONT	I RIVIERE MOREAU	I +16 07 45 I -061 35 14I	32 I	14.1000 I	I /	I	I
622701020	COTE 125	I RIVIERE MOREAU	I +16 07 32 I -061 36 26I	125 I	9.19000 I	I /	I	I
622701030	COTE 170	I MOREAU	I	I	1700 I	I 1987/	I 01 0	I
622701050	COTE 180	I MOREAU	I	I	170 I	I 1987/	I 01	I
622702010	RADIER	I RIVIERE BONFELS	I +16 07 34 I -061 35 20I	25 I	13.8000 I	I /	I	I

Days : GUADELOUPE

Station	Rivière	Latitude I deg min sec	Longitude I deg min sec	Alt. I	Sup. I (km2)	Périodes I de I fonct.	I C U I A N I P V
622702015	AVAL CONFLUENT COTE 97	I RIVIERE BONFILS I +16 06 42	I -061 36 17I	97 I	7.78000 I	/ I	I
622702020	AMONT CONFLUENT COTE 97	I 1ER BRS BONFILS I +16 06 42	I -061 36 20I	97 I	3.39000 I	/ I	I
622702030	COTE 50	I RIVIERE DU FORT I +16 07 01	I -061 35 22I	53 I	4.00000 I	/ I	I
622702035	AVAL CONFLUENT 120	I RIVIERE DU FORT I +16 06 32	I -061 35 34I	120 I	3.31000 I	/ I	I
622702040	PREMIER BRAS COTE 1	I RIVIERE DU FORT I +16 06 28	I -061 35 39I	135 I	I	/ I	I
622703010	COTE 33	I RAVINE CHAUDE I +16 07 41	I -061 35 24I	33 I	1.36000 I	/ I	I
	Bassin 29 GRAND CARBET	I	I	I	I	I	I
622900105	COTE 15	I GRAND CARBET I	I	15 I	13.4000 I	1984/1987 I	01 0
622900120	AMONT PRISE MARGUIS	I RV DU GO CARBET I +16 02 23	I -061 36 20I	210 I	9.50000 I	1950/1967 I	01
		I	I	I	I	1987/ I	I
622900140	BARRAGE COTE 410	I RV DU GO CARBET I +16 02 53	I -061 37 26I	410 I	7.28000 I	1961/ I	01
		I	I	I	I	I	I
	Bassin 31 GDE GOYAVES	I	I	I	I	I	I
623100101	PONT DE LA BOUCAN	I GDE RV GOYAVES I +16 16 54	I -061 39 52I	8 I	130.100 I	1973/1975 I	01
623100105	BONNE MERE	I GRANDE GOYAVE I +16 16 19	I -061 40 04I	5 I	117.000 I	1985/ I	02 0
623100115	PRISE D'EAU	I GDE RV GOYAVES I +16 12 20	I -061 39 08I	90 I	54.3000 I	1951/ I	01
623100125	PONT DE LA TRAVERSEE	I GDE RV GOYAVES I +16 11 38	I -061 39 20I	125 I	14.4000 I	1973/1986 I	01
623100150	VERNOU	I GDE RIV a GOYAVE I	I	2500 I	I	1989/ I	01 0
623100175	AMONT RIV PALMISTE	I GDE RV GOYAVES I +16 09 38	I -061 40 13I	280 I	7.90000 I	/ I	I
623101005	ROUTE DE LA TRAVERSEE	I CNL ARNOUVILLE I +16 11 45	I -061 39 07I	152 I	I	1974/1975 I	01
623101501	DUCCLOS	I B DAVID ST JEAN I +16 12 10	I -061 39 26I	110 I	37.5000 I	1951/1957 I	01
		I	I	I	I	1961/1963 I	I
		I	I	I	I	1973/1987 I	I
623101505	COTE 130	I B DAVID ST JEAN I +16 11 37	I -061 40 25I	130 I	33.2000 I	1982/ I	01 0
623101506	AMONT RIVIERE QUIOCK	I BRAS DAVID I +16 11 18	I -061 41 12I	180 I	12.4000 I	/ I	I
623101705	COTE 18	I RIV 2EME BRAS I +16 15 25	I -061 40 25I	18 I	17.0000 I	/ I	I
623101750	LA DEBOULEE	I CANAL DEBOULEE I +16 16 04	I -061 41 38I	100 I	I	/ I	I
623101905	AMONT FREDERIQUE	I RIV JANIKEETE I +16 15 00	I -061 40 17I	21 I	5.80000 I	/ I	I
623101930	CONFLUENT	I RAV FREDERIQUE I +16 15 05	I -061 40 22I	22 I	2.22000 I	/ I	I
623101950	DOUILLARD	I CANAL DOUILLARD I +16 14 44	I -061 40 20I	38 I	I	/ I	I
623102005	PRISE	I CNL DU LAMENTIN I +16 12 29	I -061 39 00I	88 I	I	1951/1957 I	01
		I	I	I	I	1961/1963 I	I
623102201	CONFLUENT GDE RIVIERE	I RIV PALMISTE I +16 09 37	I -061 40 10I	276 I	1.32000 I	/ I	I
623102405	COTE 32	I RIV 1ER BRAS I +16 15 49	I -061 40 45I	32 I	9.30000 I	/ I	I
623102450	LA MARSOLLE	I CANAL MARSOLLE I +16 16 12	I -061 41 17I	85 I	I	/ I	I
623102501	RAVINE CHAUDE	I BRAS DE SABLE I +16 13 31	I -061 40 07I	50 I	16.2000 I	1973/1975 I	01
623102506	COTE 160	I BRAS DE SABLE I +16 12 24	I -061 41 22I	160 I	9.20000 I	/ I	I
623103205	AVAL ECREVISES	I RIV COROSSOL I +16 11 07	I -061 40 33I	165 I	13.3000 I	/ I	I
623103206	AMONT ECREVISES	I RIV COROSSOL I +16 10 38	I -061 41 01I	235 I	9.38000 I	/ I	I
623103510	COTE 37	I RAVINE HOUEL I +16 14 46	I -061 39 33I	37 I	1.12000 I	/ I	I
623103520	BROSSE MONTAGNE	I RAVINE HOUEL I +16 14 03	I -061 39 10I	55 I	10.310000 I	/ I	I
623103605	CONFLUENT	I RIVIERE JULES I +16 11 55	I -061 40 03I	125 I	2.80000 I	/ I	I
623103805	CONFLUENT 2EME BRAS	I RIV MADELONNETTE I +16 15 17	I -061 40 51I	35 I	3.41000 I	/ I	I
623103905	CAILLOU	I RAVINE GROSSOU I +16 16 30	I -061 39 45I	5 I	2.91000 I	/ I	I
623103910	CASTEL	I RAVINE BOISNEUF I +16 15 37	I -061 39 38I	25 I	10.420000 I	/ I	I
623103915	BOISBERT	I RAVINE GROSSOU I +16 15 36	I -061 39 11I	25 I	10.600000 I	/ I	I
623104005	CONFLUENT	I RIVIERE QUIOCK I +16 11 21	I -061 41 10I	173 I	5.28000 I	/ I	I
623104505	PONT RN2	I RAV GO BOUCAN I +16 16 59	I -061 39 55I	2 I	5.60000 I	/ I	I
		I	I	I	I	I	I
	Bassin 35 GRANDE PLAINE	I	I	I	I	I	I
623500120	PONT RN2	I RV GDE PLAINE I +16 12 48	I -061 46 33I	10 I	14.4000 I	/ I	I

Pays : GUADELOUPE

Station	Rivière	Latitude I deg min sec	Longitude I deg min sec	Alt. I	Sup. I (km2)	Périodes I de I fonct.	C I	U I
2623500130	DEVERSOIR	I +16 12 33	I -061 45 10	I 90	I 9.80000	I /	I	
2623501501	CONFLUENT	I +16 12 31	I -061 45 08	I 92	I	I /	I	
	Bassin 37 GRANDE TERRE	I	I	I	I	I	I	
2623700110	PONT RN4	I +16 13 06	I -061 28 32	I 2	I 15.9000	I 1968/	I	I 01
	Bassin 40 CAPESTERRE	I	I	I	I	I	I	
2624000110	COTE 95	I +16 04 09	I -061 35 04	I 95	I 18.6000	I 1969/1969	I	I 01
		I	I	I	I	I 1971/1987	I	
2624000115	COTE 185	I +16 04 28	I -061 36 19	I 185	I 16.1000	I 1983/	I	I 01 0
2624001010	COTE 80	I +16 03 22	I -061 34 46	I 80	I	I /	I	
2624001020	COTE 315	I +16 03 29	I -061 36 56	I 315	I	I /	I	
2624001030	COTE 205	I +16 03 36	I -061 36 12	I 205	I 9.20000	I 1987/	I	I 01
2624001040	COTE 250	I +16 03 40	I -061 36 30	I 250	I	I /	I	
2624001050	CONFLUENT RIV DU PEROU	I +16 03 40	I -061 36 30	I 250	I	I /	I	
	Bassin 42 VX HABITANTS	I	I	I	I	I	I	
2624200110	PONT DU BOURG	I +16 03 46	I -061 45 24	I 22	I 28.2000	I 1951/1955	I	I 01
		I	I	I	I	I 1957/1965	I	
		I	I	I	I	I 1970/1978	I	
2624200120	AVALE RAVINE FOINS	I +16 04 47	I -061 43 27	I 200	I 22.0000	I /	I	
2624200125	AMONT RAVINE FOINS	I +16 05 08	I -061 43 23	I 215	I 19.5000	I /	I	
2624200130	COTE 325	I +16 06 00	I -061 42 49	I 325	I 12.9000	I 1959/1963	I	
2624200140	COTE 570	I +16 06 47	I -061 41 46	I 570	I 8.92000	I 1959/1968	I	I 01
2624200150	BARTHOLE	I +16 05 02	I -061 43 25	I 250	I 19.4000	I 1980/	I	I 01 0
2624200160	AMONT PRISE CANAL	I +16 03 38	I -061 45 05	I 39	I	I /	I	
2624200510	BOURG DES VX HABITANTS	I +16 03 51	I -061 45 19	I 22	I	I /	I	
2624200511	AVALE PONT	I +16 03 51	I -061 45 19	I 22	I	I /	I	
2624200512	AMONT PONT	I +16 03 51	I -061 45 19	I 22	I	I /	I	
2624200610	BOURG DES VX HABITANTS	I +16 03 45	I -061 45 32	I 22	I	I /	I	
2624201010	COTE 215	I +16 04 54	I -061 43 23	I 215	I 3.00000	I /	I	
2624202010	COTE 310	I +16 05 29	I -061 43 02	I 310	I 3.73000	I /	I	
2624203010	COTE 325	I +16 05 53	I -061 42 52	I 325	I 1.48000	I /	I	
	Bassin 46 LEZARDE	I	I	I	I	I	I	
2624600105	CLEDE	I +16 12 14	I -061 36 33	I 5	I	I /	I	
2624600107	AMONT PONT RN1	I +16 12 07	I -061 36 13	I 3	I 22.9000	I /	I	
2624600110	COTE 85	I +16 10 47	I -061 38 47	I 85	I 8.40000	I 1968/	I	I 01
2624600115	SAUT	I +16 10 48	I -061 39 07	I 110	I	I /	I	
2624600120	COTE 160	I +16 10 13	I -061 39 19	I 160	I	I /	I	
2624601010	COTE 160	I +16 10 16	I -061 39 21	I 160	I	I /	I	
	Bassin 50 LA RAMEE	I	I	I	I	I	I	
2625000105	PONT RN2	I +16 20 15	I -061 42 37	I 5	I	I /	I	
2625000107	AVALE PRISE LOHEAC	I +16 19 21	I -061 43 21	I 80	I 7.42000	I /	I	
2625000110	AVALE RAVINE DES BOIS	I +16 19 14	I -061 43 31	I 95	I	I /	I	
2625000120	AMONT RAVINE DES BOIS	I +16 19 12	I -061 43 33	I 105	I	I /	I	
2625001001	ROUTE	I +16 20 32	I -061 43 08	I 43	I	I /	I	
2625001010	PRISE	I +16 19 22	I -061 43 20	I 80	I	I /	I	
	Bassin 54 LA ROSE	I	I	I	I	I	I	
2625400110	COTE 75	I +16 09 01	I -061 35 50	I 50	I 10.6000	I /	I	

Pays : GUADELOUPE

Station	Rivière	Latitude deg min sec	Longitude deg min sec	Alt. I	Sup. I (km2)	Périodes de fonct.	C A N P	U N V
Bassin 58 LOSTAU								
2625800105	PONT RN2	I +16 09 52	I -061 46	14I	6 I	I /	I	
2625800110	DEVERSOIR	I +16 09 43	I -061 45	20I	70 I 8.04000	I 1979/	I	
2625800120	COTE 120	I +16 09 53	I -061 44	57I	120 I 6.50000	I /	I	
2625800130	AVAIL PRISE LISE	I +16 09 52	I -061 45	36I	10 I	I /	I	
2625800190	RN2	I +16 09 45	I -061 46	14I	5 I	I /	I	
2625801010	DEVERSOIR	I +16 10 14	I -061 45	09I	105 I 3.60000	I /	I	
2625801020	COTE 120	I +16 10 19	I -061 45	04I	120 I 2.50000	I /	I	
2625801510	COTE 250	I +16 09 23	I -061 44	53I	250 I 10.700000	I /	I	
Bassin 68 LA MITAN								
2626800110	COTE 45	I +16 19 02	I -061 46	45I	45 I 1.70000	I /	I	
Bassin 71 PETIT BOURG								
2627100105	COTE 110	I +16 09 42	I -061 37	24I	110 I 11.7000	I 1984/	I	02 0
2627100110	AMONT PALMISTE	I +16 09 36	I -061 37	29I	120 I 6.40000	I /	I	
2627100115	AVAIL PALMISTE	I +16 09 36	I -061 37	27I	108 I 11.7000	I /	I	
2627101010	COTE 120	I +16 09 35	I -061 37	28I	120 I 4.00000	I /	I	
2627101510	COTE 80	I +16 10 51	I -061 36	58I	80 I	I /	I	
Bassin 72 SAINTE ROSE								
2627200110	COTE 135	I +16 17 59	I -061 42	39I	135 I 6.12000	I 1984/	I	
Bassin 75 NOGENT								
2627500110	PONT DE DESBONNES	I +16 20 08	I -061 44	40I	64 I 5.00000	I /	I	
2627500120	COTE 160	I +16 19 34	I -061 44	39I	160 I 4.25000	I /	I	
Bassin 79 RIV DES PERES								
2627900110	COTE 25	I +16 00 49	I -061 43	57I	25 I 23.3000	I 1983/	I	02 0*
2627900210	AMONT PRISE CANAL	I +16 03 36	I -061 41	33I	570 I 7.20000	I /	I	
2627900215	CONFLUENT	I +16 02 59	I -061 41	56I	495 I	I /	I	
2627900217	AVAIL SAUT MATOUBA	I +16 02 59	I -061 42	05I	480 I	I /	I	
2627901110	AMONT PRISE LEPELLE	I +16 02 24	I -061 40	21I	845 I 1.10000	I /	I	
2627901120	AVAIL PRISE LEPELLETIER	I +16 02 22	I -061 40	23I	840 I 1.10000	I /	I	
2627901205	CONFLUENT	I +16 02 58	I -061 41	56I	495 I	I /	I	
2627901210	COTE 665	I +16 02 55	I -061 41	14I	665 I 2.50000	I /	I	
2627901215	AVAIL PRISE POTRIZA	I +16 02 53	I -061 41	17I	650 I	I /	I	
2627901250	PRISE	I +16 02 53	I -061 41	15I	660 I	I /	I	
2627901310	PRISE	I +16 03 36	I -061 41	36I	570 I	I /	I	
2627901311	CASCADES	I +16 03 01	I -061 42	04I	530 I	I /	I	
2627901312	GRAND MARIBOT	I +16 02 27	I -061 42	35I	440 I	I /	I	
2627901314	BRAS BOURVIER	I +16 01 40	I -061 42	57I	300 I	I /	I	
2627901315	BRAS BOVIS	I +16 02 00	I -061 43	29I	250 I	I /	I	
2627901316	BRAS COULISSE	I +16 01 10	I -061 43	21I	190 I	I /	I	
2627901317	BRAS BELLEVUE	I +16 01 23	I -061 43	22I	210 I	I /	I	
2627901410	PRISE	I +16 02 23	I -061 40	22I	845 I	I /	I	
2627901420	COTE 800	I +16 02 03	I -061 40	31I	800 I	I /	I	
2627901425	AMONT PRISE COTE 700	I +16 02 04	I -061 40	45I	710 I	I /	I	
2627901430	AVAIL PRISE COTE 700	I +16 02 04	I -061 40	45I	690 I	I /	I	

s : GUADELOUPE

Station	Rivière	Latitude I deg min sec	Longitude I deg min sec	Alt. I	Sup. I (km2)	Périodes I de I fonct.	C I A N I P V	
7901510 AMONT PRISE	I RAVINE ROCHE	I +16 02 08	I -061 40 45	I 696	I	I /	I	
7901520 AVAL PRISE	I RAVINE ROCHE	I +16 02 08	I -061 40 45	I 696	I	I /	I	
7901610 AMONT PRISE	I RAVINE MALANGA	I +16 02 29	I -061 40 39	I 765	I	I /	I	
	I	I	I	I	I	I	I	
Bassin 80 RIV DES HERBES	I RIV DES HERBES	I	I	I	I 25	I 8.70000	I 1983/1987	I 02 0*
000110 COTE 25	I	I	I	I	I	I	I	
	I	I	I	I	I	I	I	
Bassin 83 PETITE PLAINE	I RV PTE PLAINE	I +16 13 27	I -061 46 48	I 7	I	I /	I	
3300105 PONT RN2	I RV PTE PLAINE	I +16 13 54	I -061 44 43	I 125	I 8.80000	I 1964/	I 01	
3300110 COTE 125	I RV PTE PLAINE	I +16 13 53	I -061 44 31	I 140	I	I /	I	
3300115 ANCIENNE ECHELLE C.140	I	I	I	I	I	I	I	
	I	I	I	I	I	I	I	
Bassin 84 PLESSIS	I RIV DU PLESSIS	I +16 04 04	I -061 43 06	I 500	I 2.12000	I 1962/1987	I 01	
400110 COTE 500	I DU PLESSIS	I	I	I	I	I 1984/	I	
400120 PLESSIS AVAL	I	I	I	I	I	I	I	
	I	I	I	I	I	I	I	
Bassin 85 SAINTE MARIE	I RIV STE MARIE	I +16 05 59	I -061 33 43	I 5	I 7.59000	I 1974/1986	I 01	
500110 COTE 5	I RIV STE MARIE	I +16 05 17	I -061 35 53	I 180	I 2.38000	I /	I	
3500120 AMONT PRISE LONCTEAU	I CANAL LONCTEAU	I +16 05 31	I -061 34 35	I 85	I	I /	I	
505010 AMONT RESERVOIR	I CANAL LONCTEAU	I +16 05 17	I -061 35 48	I 175	I	I /	I	
3505020 AVAL PRISE	I	I	I	I	I	I	I	
	I	I	I	I	I	I	I	
Bassin 87 MARIE GALANTE	I RIV SAINT LOUIS	I +15 56 12	I -061 17 22	I 17	I 37.4000	I 1972/	I 01	
700110 AUX SOURCES	I RAV GD BASSIN	I +15 57 47	I -061 14 46	I 6	I	I /	I	
1701010 COTE 6	I	I	I	I	I	I	I	
	I	I	I	I	I	I	I	
Bassin 90 RIVIERE SALEE	I RIVIERE SALEE	I +16 19 54	I -061 42 00	I 5	I	I /	I	
000105 PONT RN2	I RIVIERE SALEE	I +16 19 04	I -061 43 01	I 105	I 3.72000	I /	I	
000110 COTE 105	I	I	I	I	I	I	I	

données traitées par le logiciel HYDRON

DRSTDM

*** HYDROMETRIE ***
DEBITS MOYENS MENSUELS ET ANNUELS

LABORATOIRE D'HYDROLOGIE
26/06/1990

Station : 2621900105 COTE 5
 Rivière : GRANDE ANSE
 Pays : GUADELOUPE Altit. 5M
 Bassin : GRANDE ANSE Aire 18.0000 Km2
 DEBITS EN M3/S

année	JANV	FEVR	MARS	AVRI	MAI	JUIN	JUIL	AOUT	SEPT	OCTO	NOVE	DECE	annuel
1984	-	-	-	-	.733	.686	.726	.657	1.00	1.19	2.17	.948	-
1985	.907	.955	1.01	.836	.831	.433	.460	.504	.666	.867	.660	.568	.725
1986	-	-	-	-	-	-	-	-	-	-	-	-	-
1987	-	.424	.444	.403	.804	.807	.510	.524	.602	.935	1.57	.983	-
Moy.	.907	.690	.727	.620	.789	.642	.565	.562	.756	.997	1.47	.833	.725

données traitées par le logiciel HYDROM

ORSTOM

*** HYDROMETRIE ***
DEBITS MOYENS MENSUELS ET ANNUELS

LABORATOIRE D'HYDROLOGIE
26/06/1990

Station : 2621000110 DEVERSOIR A L'ECHELLE Latit. 16.01.39
Rivière : RIVIERE BANANIER Longit. -61.37.07
Pays : GUADELOUPE Altit. 340M
Bassin : BANANIER Aire 1.84000 Km2
DEBITS EN M3/S

annee	JANV	FEVR	MARS	AVRI	MAI	JUIN	JUIL	AOUT	SEPT	OCTO	NOVE	DECE	annee
1955	-	-	.128	-	.131	.231	.185	.185	.162	.261	.361	.319	-
1956	.262	.161	.173	.191	.359	.332	.365	.409	.324	.340	.418	.373	.309
1957	.313	.196	.139	.142	.152	.196	.229	.275	.308	.424	.641	.420	.286
1958	.249	.136	.110	.126	.367	.416	.464	.331	.431	.546	.355	.387	.327
1959	.293	.303	.291	.322	.361	.301	.341	.367	.241	.247	.280	.269	.301
1960	.305	.228	.233	.240	.208	.197	.330	.367	.260	.305	.286	.290	.271
1961	.261	.202	.171	.181	.165	.173	.348	.264	.198	.405	.314	.234	.243
1962	.322	.214	.131	.204	.158	.272	.296	.313	.313	.197	.237	.166	.235
1963	.161	.181	.131	.216	.242	.192	.211	.214	.290	-	.522	.266	-
1964	.163	.194	.162	.333	.178	-	-	-	-	-	.288	.261	-
1965	.239	.162	.145	.179	.247	.157	.165	.209	.270	.331	.290	.229	.219
1966	.194	.233	.225	.222	.342	.275	.376	.383	.312	.458	.302	.270	.259
1967	.202	.181	.214	.316	.266	.195	.185	.247	.259	.272	.257	.181	.231
1968	.295	.132	.129	.203	.255	.366	.186	.198	.204	.178	.166	.196	.209
1969	.186	.128	.094	.163	.231	.260	.275	.209	.242	.241	.270	.319	.218
1970	.201	.166	.122	.098	.178	.271	.300	.253	.238	.315	.305	.432	.240
1971	.282	.310	.226	.170	.232	.236	.149	.198	.181	.154	.141	.198	.206
1972	.225	.208	.232	.296	.367	.242	.182	.244	.350	.362	.348	.321	.281
1973	.244	.195	.175	.121	.101	.187	.135	.186	.208	.242	.182	.174	.179
1974	.300	.289	.272	.248	.184	.156	.158	.154	.310	.341	.322	.232	.247
1975	.162	.169	.171	-	-	.192	.145	.157	.160	.286	.401	.482	-
1976	.244	.225	.296	.185	.154	.164	.151	.147	.222	.406	.334	.386	.243
1977	.181	.145	.122	.215	.218	.144	.114	.253	-	-	-	-	-
1978	-	.238	.154	.213	.228	.282	.273	.303	.252	.299	.294	-	-
Moy.	.240	.200	.177	.208	.232	.236	.242	.255	.261	.315	.318	.291	.253

données traitées par le logiciel HYDROM

Station : 2621000111 DEVERSOIR AU LIMNIGRAPHE Latit. 16.01.39
Rivière : RIVIERE BANANIER Longit. 61.37.07
Pays : GUADELOUPE Altit. 340M
Bassin : BANANIER Aire 1.84000 Km2
DEBITS EN M3/S

année	JANV	FEVR	MARS	AVRI	MAI	JUIN	JUIL	AOUT	SEPT	OCTO	NOVE	DECE	annual
1970	-	-	-	-	-	-	-	-	.244	.324	.321	.454	-
1971	-	.312	.234	.161	.230	-	.150	.201	.181	.162	.151	.191	-
1972	.226	.210	.242	.300	.353	.260	.198	.252	.352	.368	.366	-	-
1973	.251	.198	.168	.124	.101	.192	.140	.184	-	-	-	-	-
1974	-	.295	.260	.233	.184	.154	.149	-	-	-	-	-	-
1975													
1976													
1977													
1978													
1979													
1980													
1981													
1982	-	.449	.348	.312	.243	.271	.278	.285	.318	.309	.500	.515	-
1983	-	.233	.217	.148	.355	.273	.289	.329	.310	.291	-	.244	-
1984	.246	.250	.184	.128	.155	.176	.174	.152	.240	.265	.734	.188	.241
1985	.182	.147	.224	.153	.158	.079	.087	.113	.207	.320	-	-	-
1986	.166	.147	.124	-	-	-	.100	.116	-	.173	.368	.309	-
1987	.194	.122	.083	.076	.280	.278	.167	.123	.156	.240	.343	.382	.204
1988	-	-	.098	.233	.181	.229	.241	.342	.317	.405	.397	.314	-
1989	.317	.243	.267	.393	.245	.183	.207	.273	.407	.320	.383	.163	.283
Moy.	.226	.237	.204	.206	.226	.210	.162	.216	.273	.289	.396	.307	.243

données traitées par le logiciel HYDROM

Station : 2622900140 BARRAGE COTE 410 Latit. 16.02.53
 Rivière : RV DU GD CARBET Longit. -61.37.26
 Pays : GUADELOUPE Altit. 410M
 Bassin : GRAND CARBET Aire 7.28000 Km2
 DEBITS EN M3/S

année	JANV	FEVR	MARS	AVRI	MAI	JUIN	JUIL	AOÛT	SEPT	OCTO	NOVE	DECE	annuel
1961	-	-	-	-	-	-	-	-	-	-	-	.789	-
1962	1.76	.933	-	-	.680	.738	.859	.951	1.54	.464	-	-	-
1963	.403	.696	.273	-	1.11	.588	-	.515	.899	-	-	-	-
1964	-	-	-	-	-	-	-	-	-	-	-	-	-
1965	-	-	-	-	-	.541	1.12	.784	1.27	1.38	.824	.676	-
1966	.532	.937	-	-	-	1.10	1.62	-	-	-	.842	.793	-
1967	-	.681	1.02	.831	1.07	-	-	.938	.759	.801	1.31	-	-
1968	1.07	-	.541	-	-	-	.935	1.08	.970	.703	.656	1.15	-
1969	-	-	-	1.05	-	1.61	1.32	-	-	-	1.49	-	-
1970	-	.624	.586	.385	1.24	1.82	2.09	1.20	1.06	1.35	1.18	2.21	-
1971	1.39	1.80	.939	.708	1.59	.740	.639	1.00	.923	.756	.588	1.11	1.02
1972	1.27	1.30	1.26	1.83	1.25	.907	.974	1.04	1.54	1.08	1.56	1.42	1.29
1973	-	.767	-	-	-	-	-	-	-	-	-	-	-
1974	-	-	-	-	-	-	.703	-	-	1.28	.961	-	-
1975	.760	.833	.751	.425	1.10	.825	.594	.979	-	-	2.30	-	-
1976	1.08	1.65	1.77	-	-	1.10	-	.874	1.37	2.08	1.45	1.06	-
1977	-	.317	.251	1.54	1.11	.635	.358	1.76	.913	1.01	2.30	1.00	-
1978	1.94	.630	.741	-	-	-	1.05	1.11	1.23	-	-	1.24	-
1979	.563	.473	-	.725	1.67	1.99	1.26	1.90	1.81	1.74	2.84	1.60	-
1980	.720	.583	.471	1.62	.675	.828	1.55	1.41	1.42	1.41	-	2.12	-
1981	1.16	2.33	.544	3.91	1.81	1.47	1.73	1.78	1.23	.988	1.45	1.98	1.70
1982	1.78	2.15	1.45	1.43	1.14	1.29	1.52	-	-	1.14	3.21	-	-
1983	-	.612	.835	.508	2.28	.795	1.57	1.29	1.26	-	.611	1.17	-
1984	1.58	-	.956	.484	1.04	.905	1.08	-	1.62	1.81	3.24	.637	-
1985	.712	.810	1.55	1.11	-	.333	-	-	1.67	3.31	2.74	1.46	-
1986	1.54	.589	1.15	1.27	.911	-	.751	1.04	1.21	1.01	-	1.29	-
1987	1.07	.361	-	-	2.33	1.79	.797	.851	.945	1.56	3.56	1.52	-
1988	-	-	-	1.58	1.69	1.20	1.58	2.15	2.32	1.60	1.79	1.23	-
1989	-	.916	1.36	1.46	.976	.486	1.17	1.55	2.28	1.13	1.72	.710	-
Moy.	1.14	.952	.914	1.23	1.32	1.03	1.14	1.21	1.35	1.33	1.74	1.26	1.33

données traitées par le logiciel HYDROM

ORSTOM

*** HYDROMETRIE ***
DEBITS MOYENS MENSUELS ET ANNUELSLABORATOIRE D'HYDROLOGIE
26/06/1990

Station : 2622900120 AMONT PRISE MARQUIS Latit. 16.02.23
Rivière : RV DU GO CARBET Longit. -61.36.20
Pays : GUADELOUPE Altit. 210M
Bassin : GRAND CARBET Aire 9.50000 Km2
DEBITS EN M3/S

année	JANV	FEVR	MARS	AVRI	MAI	JUIN	JUIL	AOUT	SEPT	OCTO	NOVE	DECE	annuel
1987	-	-	-	-	-	-	-	-	-	-	-	-	-
1988	-	-	-	-	-	1.31	1.60	-	-	-	-	-	-
Moy.	-	-	-	-	-	1.31	1.60	-	-	-	-	-	-

données traitées par le logiciel HYDRDM

ORSTOM

*** HYDROMETRIE ***
DEBITS MOYENS MENSUELS ET ANNUELS

LABORATOIRE D'HYDROLOGIE
26/06/1990

Station : 2622900105 COTE 15
 Rivière : GRAND CARBET
 Pays : GUADELOUPE Altit. 15M
 Bassin : GRAND CARBET Aire 13.4000 Km2
 DEBITS EN M3/S

année	JANV	FEVR	MARS	AVRI	MAI	JUIN	JUIL	AOUT	SEPT	OCTO	NOVE	DECE	annuel
1984	2.09	1.64	1.43	.816	1.28	1.09	1.75	1.18	2.33	2.64	5.69	1.78	1.98
1985	1.14	1.19	2.07	1.55	1.94	.522	1.03	1.11	2.23	3.52	3.25	1.98	1.79
1986	1.95	1.34	1.75	2.50	1.25	1.20	1.03	1.38	1.52	1.43	4.47	2.24	1.84
1987	1.71	.535	.486	.545	3.38	2.34	1.38	1.27	1.42	-	-	2.06	-
Moy.	1.72	1.18	1.43	1.35	1.96	1.29	1.30	1.24	1.88	2.53	4.47	2.02	1.87

données traitées par le logiciel HYDROM

ORSTOM

*** HYDROMETRIE ***
DEBITS MOYENS MENSUELS ET ANNUELS

LABORATOIRE D'HYDROLOGIE
28/06/1990

Station : 2624000115 COTE 185
Rivière : GDE R CAPESTERRE
Pays : GUADELOUPE
Bassin : CAPESTERRE
DEBITS EN M3/S

Latit. 16.04.28
Longit. -61.36.19
Altit. 185M
Aire 16.1000 Km2

année	JANV	FEVR	MARS	AVRI	MAI	JUIN	JUIL	AOUT	SEPT	OCTO	NOVE	DECE	annuel
1983	-	-	-	-	-	2.32	3.18	2.58	2.98	2.45	1.27	2.30	-
1984	3.27	2.39	1.76	.886	2.09	2.55	2.47	1.97	2.91	3.39	5.98	1.58	2.60
1985	1.76	1.51	2.96	1.47	3.21	.682	2.25	2.08	2.83	4.54	4.10	2.99	2.52
1986	3.76	1.78	-	3.48	1.82	2.34	1.99	2.29	2.18	1.79	-	-	-
1987	-	-	-	-	-	-	-	-	-	3.91	5.69	3.86	-
1988	2.61	2.85	3.42	3.12	3.55	3.02	3.51	5.16	-	4.92	4.51	3.18	-
1989	2.79	2.44	2.34	3.48	2.50	2.57	5.65	2.88	4.91	2.64	-	1.79	-
Moy.	2.84	2.19	2.62	2.49	2.63	2.25	3.18	2.83	3.16	3.38	4.31	2.60	2.56

données traitées par le logiciel HYDROM

Station : 2628500110 COTE 5 Lotit. 16.05.59
 Rivière : RIV STE MARIE Longit. -61.33.43
 Pays : GUADELOUPE Altit. 5M
 Bassin : SAINTE MARIE Aire 7.59000 Km2
 DEBITS EN M3/S

année	JANV	FEVR	MARS	AVRI	MAI	JUIN	JUIL	AOUT	SEPT	OCTO	NOVE	DECE	annuel
1974	-	-	-	-	-	-	-	-	.471	.463	.438	.285	-
1975	.251	.182	.207	.097	.141	.113	.071	-	.135	.394	.635	.655	-
1976	.328	.271	.237	.211	.185	-	-	.135	.203	.451	.485	-	-
1977	.223	.161	.129	.146	.126	.074	.070	-	-	-	-	-	-
1978	-	-	-	-	-	-	-	-	-	-	-	-	-
1979	.155	.109	.105	.062	.198	.286	.283	.392	-	.486	-	.536	-
1980	.316	.277	.140	.184	.133	.184	.209	.341	.324	.419	.564	.525	.301
1981	.389	.371	.210	.787	.593	.450	.513	.597	.448	.370	.441	-	-
1982	.575	.419	.313	.297	.218	.210	.225	.231	.356	.295	.728	.679	.379
1983	.553	.267	.169	.148	.429	.219	.252	.233	.294	.311	.223	.243	.278
1984	.289	.232	.209	.135	.161	.276	.207	.154	.430	.449	1.60	.497	.387
1985	.398	.236	1.26	1.17	1.31	1.09	1.12	1.06	1.42	1.57	1.41	1.16	1.10
1986	1.12	.967	.885	1.10	.904	.764	.751	.837	.751	.764	-	-	-
Moy.	.418	.318	.351	.394	.400	.367	.370	.442	.483	.543	.725	.573	.489

données traitées par le logiciel HYDROM

ORSTOM

*** HYDROMETRIE ***
DEBITS MOYENS MENSUELS ET ANNUELS

LABORATOIRE D'HYDROLOGIE
28/06/1990

Station .: 2627100105 COTE 110	Latit. 16.09.42
Rivière : MOUSTIQUE PT-BRG	Longit. -61.37.24
Pays : GUADELOUPE	Altit. 110M
Bassin : PETIT BOURG	Aire 11.7000 Km2
DEBITS EN M3/S	

année	JANV	FEVR	MARS	AVRI	MAI	JUIN	JUIL	AOUT	SEPT	OCTO	NOVE	DECE	annuel
1984	-	-	-	-	-	-	-	-	-	-	1.60	1.38	-
1985	.891	-	-	.815	.888	+	+	1.95	-	3.43	1.90	1.45	-
1986	-	.907	-	-	-	1.23	-	1.49	1.37	.923	3.32	1.59	-
1987	1.34	.668	.602	.495	2.77	2.22	.905	.709	.767	1.51	2.71	.947	1.30
1988	.716	.460	.890	1.20	1.22	1.12	1.53	1.98	3.15	+	1.28	.976	-
1989	+	1.52	+	2.10	1.05	-	-	-	-	-	-	-	-
Moy.	.982	.889	.746	1.15	1.48	1.52	1.22	1.53	1.76	1.95	2.16	1.27	1.30

données traitées par le logiciel HYDROM

Station : 2623100125 PONT DE LA TRAVERSEE Latit. 16.11.38
 Rivière : GDE RV GOYAVES Longit. -61.39.20
 Pays : GUADELOUPE Altit. 125M
 Bassin : GDE GOYAVES Aire 14.4000 Km2
 DEBITS EN M3/S

année	JANV	FEVR	MARS	AVRI	MAI	JUIN	JUIL	AOUT	SEPT	OCTO	NOVE	DECE	annual
1973	-	-	-	.367	-	+	.505	1.57	1.72	1.86	1.03	.740	-
1974	2.00	1.12	1.58	-	-	-	-	-	-	-	-	-	-
1975													
1976	-	-	-	-	-	-	-	-	-	-	1.79	2.71	-
1977	.529	.395	.415	.906	.988	.649	.569	1.90	2.65	2.83	2.62	1.47	1.33
1978	1.66	.509	.738	.930	1.88	2.35	1.78	1.24	1.48	2.13	1.29	1.07	1.42
1979	.497	.370	.417	.540	1.15	2.60	1.80	3.33	2.52	2.12	+	-	-
1980	1.19	.870	.473	1.07	.573	.908	1.86	2.28	2.05	-	2.77	2.01	-
1981	.852	1.58	.515	3.58	2.48	1.88	2.07	1.98	1.16	1.02	1.48	3.09	1.81
1982	1.33	2.24	.943	1.12	1.21	1.25	1.48	1.36	2.55	1.66	3.81	-	-
1983	-	.634	.650	.230	1.83	1.07	1.85	1.24	1.60	.986	.628	.868	-
1984	1.47	1.22	.946	.488	.888	+	1.43	1.01	1.56	1.78	3.13	.676	-
1985	.664	.590	1.40	.816	1.06	.283	1.04	.904	1.66	2.12	1.85	1.54	1.16
1986	1.90	1.22	1.42	1.68	1.43	1.38	1.15	1.49	1.44	1.13	-	-	-
Moy.	1.21	.977	.863	1.07	1.35	1.37	1.41	1.66	1.85	1.76	2.04	1.58	1.43

données traitées par le logiciel HYDROM

Station : 2623100115 PRISE D'EAU Latit. 16.12.20
 Rivière : GDE RV GOYAVES Longit. -61.39.08
 Pays : GUADELOUPE Altit. 90M
 Bassin : GDE GOYAVES Aire 54.3000 Km2
 DEBITS EN M3/S

année	JANV	FEVR	MARS	AVRI	MAI	JUIN	JUIL	AOUT	SEPT	OCTO	NOVE	DECE	annual
1951	7.42	5.66	3.13	5.59	8.62	5.75	10.0	4.58	6.64	9.53	7.33	7.25	6.79
1952	5.82	7.20	2.22	5.96	3.38	3.39	7.76	9.13	7.68	3.15	4.52	2.96	5.26
1953	3.70	1.99	2.62	2.39	5.56	5.02	6.87	5.04	6.22	5.30	13.0	8.53	5.52
1954	2.35	-	-	-	-	-	-	-	-	-	-	-	-
1955	+	+	+	+	+	+	+	+	+	+	+	5.71	-
1956	4.64	3.78	4.17	3.32	6.40	5.93	5.92	9.84	5.92	3.74	4.94	3.42	5.17
1957	2.66	2.19	1.43	1.47	1.10	3.36	3.90	5.04	3.95	5.26	7.22	5.63	3.59
1958	3.89	1.52	1.06	.824	9.63	8.94	8.25	5.49	5.81	5.45	5.93	5.05	5.15
1959	2.91	3.15	3.90	5.35	6.08	3.54	6.49	4.10	2.40	2.56	2.89	3.69	3.92
1960	3.40	1.86	1.46	2.34	1.99	2.19	6.26	6.39	3.15	3.85	2.92	3.83	3.30
1961	3.24	2.15	1.96	1.87	2.55	3.60	5.90	5.19	2.87	5.69	4.11	3.18	3.53
1962	7.49	3.46	1.50	4.39	4.12	7.36	7.76	6.21	6.03	3.80	3.06	2.05	4.77
1963	1.97	2.72	2.13	4.22	5.39	5.56	4.75	-	4.30	-	-	-	-
1964	-	-	-	-	-	-	-	-	6.98	9.17	4.04	4.37	-
1965	3.72	2.31	1.16	2.05	2.96	1.82	6.79	6.23	5.94	6.69	5.26	3.76	4.06
1966	2.74	5.20	4.56	3.14	9.09	7.93	10.4	9.87	6.71	6.83	5.62	5.62	6.48
1967	4.80	3.24	5.85	4.97	6.21	3.32	4.06	7.86	3.36	3.93	4.54	2.28	4.54
1968	3.23	1.60	1.27	3.96	5.70	9.11	5.73	5.05	3.88	2.91	3.42	3.58	4.12
1969	4.31	1.82	1.28	2.89	10.4	6.43	8.07	5.40	5.60	4.03	5.50	5.38	5.09
1970	2.91	1.98	2.17	1.27	4.95	8.11	8.05	6.14	6.21	7.72	5.66	12.2	5.61
1971	6.78	4.49	2.66	+	-	-	-	-	3.11	3.22	1.96	3.77	-
1972	5.06	6.35	8.63	4.80	6.08	6.44	5.39	4.90	7.53	5.90	9.43	5.47	6.33
1973	-	2.49	3.19	1.71	1.86	4.47	1.90	5.80	6.33	6.77	3.79	2.71	-
1974	7.60	4.56	5.91	3.88	2.73	2.70	2.00	4.76	8.71	6.52	5.64	3.18	4.85
1975	4.55	3.07	3.69	+	+	1.96	1.86	2.84	3.17	7.97	6.75	10.7	-
1976	4.11	5.88	6.32	3.93	2.76	4.03	4.04	3.89	4.91	7.87	6.65	9.88	5.36
1977	2.25	1.68	1.85	+	2.96	2.18	2.25	7.25	10.0	11.3	10.1	6.32	-
1978	6.84	2.52	2.87	3.61	6.95	8.33	6.45	4.98	5.34	7.21	4.81	4.12	5.34
1979	2.17	1.51	1.54	2.23	4.18	10.5	7.52	-	8.67	8.11	14.6	7.58	-
1980	-	3.26	2.22	3.29	2.06	3.38	6.24	8.09	7.05	4.69	8.70	6.79	-
1981	4.38	5.93	2.14	12.2	9.37	7.05	6.85	5.86	4.66	3.56	5.10	10.4	6.46
1982	5.40	7.47	3.82	3.29	3.90	4.04	4.93	4.74	7.80	5.57	10.3	8.59	5.82
1983	7.23	3.00	2.95	-	7.93	4.75	6.98	5.38	5.64	4.21	2.48	3.56	-
1984	5.11	4.09	3.13	+	2.71	5.66	6.04	4.31	6.71	7.12	15.7	2.83	-
1985	2.69	2.78	5.11	2.29	3.89	+	+	3.55	7.71	9.87	7.29	4.99	-
1986	5.51	3.82	4.03	5.80	4.75	4.54	3.23	5.05	4.73	3.60	-	6.50	-
1987	3.42	1.99	+	+	+	10.1	5.10	4.10	4.06	7.88	12.9	6.97	-
1988	4.82	4.13	4.02	4.74	4.16	5.32	7.02	-	9.15	9.92	6.63	5.15	-
1989	5.21	5.72	4.01	7.61	-	-	-	-	-	-	-	-	-
Moy.	4.44	3.52	3.14	3.85	5.01	5.36	5.90	5.71	5.80	6.03	6.55	5.50	5.05

Station : 2623100105 BONNE MERE Latit. 16.16.19
 Rivière : GRANDE GOYAVE Longit. -61.40.04
 Pays : GUADELOUPE Altit. 5M
 Bassin : GRANDE GOYAVE Aire 117.000 Km2
 DEBITS EN M3/S

année	JANV	FEVR	MARS	AVRI	MAI	JUIN	JUIL	AOUT	SEPT	OCTO	NOVE	DECE	annuel
1985	-	2.96	6.76	2.46	5.58	-	5.49	-	-	-	-	-	-
1986	-	-	-	-	-	-	-	-	-	-	-	-	-
1987													
1988													
1989	-	-	-	-	-	-	9.64	-	35.2	17.9	-	-	-
Moy.	-	2.96	6.76	2.46	5.58	-	7.57	-	35.2	17.9	-	-	-

données traitées par le logiciel HYDROM

ORSTOM

*** HYDROMETRIE ***
DEBITS MOYENS MENSUELS ET ANNUELS

LABORATOIRE D'HYDROLOGIE
28/06/1990

Station : 2623101505 COTE 130
Rivière : B DAVID ST JEAN
Pays : GUADELOUPE
Bassin : GDE GOYAVES
DEBITS EN M3/S

Latit. 16.11.37
Longit. -61.40.25
Altit. 130M
Aire 33.2000 Km2

année	JANV	FEVR	MARS	AVRI	MAI	JUIN	JUIL	AOUT	SEPT	OCTO	NOVE	DECE	annuel
1982	-	-	-	-	2.84	3.04	3.66	3.12	4.86	3.71	6.75	5.85	-
1983	4.32	1.60	1.62	.884	4.55	2.69	4.25	3.50	3.59	2.54	1.27	2.04	2.74
1984	3.02	2.30	1.71	.963	1.40	3.37	3.78	2.65	4.30	4.38	10.2	1.72	3.32
1985	1.63	1.74	3.16	1.35	2.30	.972	2.55	2.27	5.09	6.87	4.42	3.00	2.95
1986	3.29	2.26	2.50	3.35	2.78	2.69	1.86	3.37	2.80	2.05	-	3.78	-
1987	2.09	1.05	.971	.816	6.80	6.71	3.19	2.32	2.11	4.49	7.90	4.17	3.55
1988	+	2.55	2.55	2.75	2.58	3.30	4.05	8.62	5.45	-	3.77	2.94	-
1989	3.78	3.25	1.98	4.12	1.49	1.28	2.17	4.02	10.1	3.27	3.87	2.01	3.45
Moy.	3.02	2.11	2.07	2.03	3.09	3.01	3.19	3.73	4.79	3.90	5.45	3.19	3.20

données traitées par le logiciel HYDROM

Station : 2623101501 DUCLOS Latit. 16.12.10
 Rivière : B DAVID ST JEAN Longit. -61.39.26
 Pays : GUADELOUPE Altit. 110M
 Bassin : GDE GOYAVES Aire 37.5000 Km2
 DEBITS EN M3/S

année	JANV	FEVR	MARS	AVRI	MAI	JUIN	JUIL	AOUT	SEPT	OCTO	NOVE	DECE	annuel
1973	-	-	-	1.36	1.46	3.16	1.59	-	4.22	4.62	2.71	2.02	-
1974	5.22	3.24	3.90	2.85	1.97	2.16	1.69	3.89	6.58	4.51	3.94	2.29	3.52
1975	3.32	2.12	2.57	1.29	3.25	1.53	1.53	2.21	2.25	6.02	4.52	7.58	3.18
1976	2.96	4.07	4.83	2.91	2.01	2.69	3.04	2.89	3.88	6.18	5.05	7.25	3.98
1977	1.65	1.30	1.36	2.17	1.94	1.51	1.56	5.17	7.21	7.31	6.52	4.02	3.48
1978	4.75	1.66	1.96	2.21	4.56	5.72	3.85	3.21	3.55	5.52	3.70	3.06	3.65
1979	1.68	1.16	1.12	1.47	2.49	7.20	5.74	-	-	-	11.4	5.29	-
1980	3.62	2.17	1.55	1.98	1.31	2.22	4.08	6.05	5.11	3.13	6.46	4.39	3.51
1981	2.07	3.70	1.41	8.76	7.02	5.16	5.29	4.13	3.68	2.41	3.61	7.66	4.58
1982	3.65	5.17	2.56	2.04	2.88	2.76	3.47	3.09	5.00	3.80	7.15	6.22	3.98
1983	4.67	-	-	.731	4.89	2.82	-	3.51	3.49	2.54	1.24	1.84	-
1984	3.04	2.13	1.49	.736	1.18	3.14	3.79	2.52	4.36	-	11.3	1.54	-
1985	-	1.39	2.82	1.03	-	.569	2.10	-	-	-	4.65	2.88	-
1986	3.15	-	2.09	-	2.72	2.47	1.61	3.03	2.64	1.87	9.34	3.68	-
1987	2.70	1.13	1.04	.523	6.48	5.93	3.14	2.52	-	-	-	-	-
Moy.	3.27	2.44	2.21	2.15	3.15	3.27	3.03	3.52	4.33	4.36	5.83	4.27	3.73

données traitées par le logiciel HYDROM

ORSTOM

*** HYDROMETRIE ***
DEBITS MOYENS MENSUELS ET ANNUELS

LABORATOIRE D'HYDROLOGIE
28/06/1990

Station . : 2627200110 COTE 135
Rivière : RIV MOUSTIGUE
Pays : GUADELOUPE
Bassin : SAINTE ROSE
DEBITS EN M3/S

Latit. 16.17.59
Longit. -61.42.39
Altit. 135M
Aire 6.12000 Km2

année	JANV	FEVR	MARS	AVRI	MAI	JUIN	JUIL	AOUT	SEPT	OCTO	NOVE	DECE	annual
1984	+	.144	.125	.074	.111	.206	.256	.217	.418	.294	1.51	.273	-
1985	.229	.151	.334	.141	.246	.114	.279	.309	.662	.714	1.13	.350	.388
1986	.218	.144	.114	.635	.266	.131	.195	.347	.580	.450	1.20	.443	.394
1987	.240	.400	.238	.134	.630	.796	.379	.639	.291	.712	1.05	.516	.502
1988	.308	.296	.486	.256	.238	.265	.562	1.27	.841	-	.772	.517	-
1989	.298	.446	.169	.181	.085	.103	.213	.364	-	.588	.526	.272	-
Moy.	.259	.264	.244	.237	.263	.269	.314	.524	.558	.552	1.03	.395	.428

données traitées par le logiciel HYDROM

Station : 2628300110 COTE 125 Latit. 16.13.54
 Rivière : RV PTE PLAINE Longit. -61.44.43
 Pays : GUADELOUPE Altit. 125M
 Bassin : PETITE PLAINE Aire 8.80000 Km2
 DEBITS EN M3/S

année	JANV	FEVR	MARS	AVRI	MAI	JUIN	JUIL	AGUT	SEPT	OCTO	NOVE	DECE	annual
1964	-	.176	-	-	-	.525	-	-	-	-	-	-	-
1965	-	-	.218	.250	.383	-	.822	.671	-	-	-	-	-
1966	.182	.665	.535	-	-	-	2.01	1.64	-	-	-	-	-
1967	-	-	-	.508	.538	.291	.260	.569	.489	.275	.360	.271	-
1968	.277	.149	.134	.734	-	.930	.570	.619	.268	.249	.333	.249	-
1969	.406	.151	.148	.207	.946	.794	.949	.788	.783	.553	+	.495	-
1970	.385	.207	.364	.183	.804	1.29	1.38	.823	.702	-	.712	1.52	-
1971	-	-	-	.115	.271	.232	.118	.369	.191	.237	.149	.251	-
1972	.386	.440	.557	.275	.371	.327	.234	.462	.762	.569	1.16	.472	.501
1973	.264	.197	-	-	.153	-	-	.447	.533	.489	.245	.274	-
1974	.719	.350	.350	.301	.179	.151	.108	.507	.909	.524	.402	.284	.399
1975	.384	.204	.194	.103	.152	.110	.093	.229	.293	.783	.583	.989	.343
1976	.331	.444	.288	-	.192	.226	.253	.602	.762	-	.628	1.13	-
1977	.224	.143	.127	.174	.153	.096	.086	.550	.666	.829	1.10	.557	.392
1978	.379	.238	.308	.386	.462	.445	.484	.533	.439	.589	.489	.280	.419
1979	.106	.093	.125	.128	.262	.723	.763	1.15	.848	-	.729	.724	-
1980	.444	.221	.183	.128	.108	.202	-	-	-	.335	.345	.526	-
1981	.268	.491	.151	1.58	.715	.616	.597	.668	.664	.323	.673	.945	.641
1982	.464	.491	.344	.248	.234	.232	.210	.242	.550	.501	.524	-	-
1983	.528	.239	.170	.136	.564	.272	.434	.539	.480	.283	.155	.237	.336
1984	.395	.257	.199	.134	.122	.364	-	.442	.739	.547	1.48	.332	-
1985	.294	.249	.265	-	-	.138	.265	.233	-	-	-	.388	-
1986	-	.288	.219	.498	-	.243	.237	.293	.501	.274	-	.500	-
1987	.280	.158	.176	.114	.546	-	-	-	.415	.865	-	.569	-
1988	-	-	.400	.307	-	.301	.699	1.20	.995	.917	.696	.431	-
1989	.485	.408	.286	.384	.165	-	-	.440	1.31	.435	.554	.290	-
Moy.	.360	.285	.261	.328	.366	.405	.529	.609	.633	.504	.596	.533	.433

données traitées par le logiciel HYDROM

ORSTOM

*** HYDROMETRIE ***
DEBITS MOYENS MENSUELS ET ANNUELS

LABORATOIRE D'HYDROLOGIE
28/06/1990

Station . : 2625800110 DEVERSOIR Latit. 16.09.43
Rivière : RIVIERE LOSTAU Longit. -61.45.20
Pays : GUADELOUPE Altit. 70M
Bassin : LOSTAU Aire 8.04000 Km2
DEBITS EN M3/S

année	JANV	FEVR	MARS	AVRI	MAI	JUIN	JUIL	AOUT	SEPT	OCTO	NOVE	DECE	annuel
1979	-	-	.178	.185	.253	.718	.810	1.42	+	.597	1.03	.797	-
1980	.423	.269	.251	.275	.202	.311	.656	.992	.721	.413	.758	-	-
1981	.324	.483	.229	1.03	.671	.700	.700	.618	.522	.278	.354	.707	.551
1982	.409	.859	.438	.265	.220	.494	.629	.572	.713	.544	-	-	-
1983	.837	.256	.217	.171	.286	.226	.632	.446	.504	.330	.214	.274	.366
1984	.519	.402	.303	.186	.171	.403	.586	.449	.618	.565	1.24	.335	.481
1985	.295	.275	.441	-	-	-	.199	.330	.733	.884	.476	.414	-
1986	.521	.352	.328	.333	.244	.282	.295	.520	.410	.314	.923	.578	.425
1987	.303	.154	.132	.119	.701	.797	.560	.346	.359	.548	.900	.620	.462
1988	.523	.523	.366	.432	.306	.374	.589	1.37	.789	.754	.501	.412	.578
1989	.769	.595	.431	.640	.229	.216	.353	.571	.974	.599	.701	.346	.535
Moy.	.492	.417	.301	.364	.328	.452	.546	.694	.634	.530	.710	.498	.486

données traitées par le logiciel HYDROM

Station : 2628400110 COTE 500 Latit. 16.04.04
 Rivière : RIV DU PLESSIS Longit. -61.43.06
 Pays : GUADELOUPE Altit. 500M
 Bassin : PLESSIS Aire 2.12000 Km2
 DEBITS EN M3/S

année	JANV	FEVR	MARS	AVRI	MAI	JUIN	JUIL	AOUT	SEPT	OCTO	NOVE	DECE	annual
1962	-	-	.104	.135	.098	-	-	.180	.206	.148	.130	-	-
1963	-	.082	.080	.072	.080	.094	.178	.124	.124	-	.124	.127	-
1964	-	-	-	-	.115	.197	.237	-	-	.205	.141	.118	-
1965	.154	.115	.088	.103	.153	.094	.181	.125	.125	.182	.130	.096	.129
1966	.092	.093	.092	.074	.196	.143	.319	.310	.291	.223	.185	.141	.180
1967	.193	.140	.136	.085	.100	.093	.166	.209	.126	.123	.098	.082	.129
1968	.104	.065	.055	.060	.078	.168	.118	.148	.154	.088	.087	.116	.103
1969	.094	.073	.066	.083	.126	.107	.188	.139	.121	.098	.161	.092	.112
1970	.099	.085	.058	.048	+	.190	.249	.147	.124	.156	.098	.210	-
1971	.153	.183	.106	.081	.096	.086	.131	.114	.100	.068	.057	.125	.108
1972	.145	.127	.140	.107	.093	.097	.107	.126	.155	.106	.140	.134	.123
1973	.095	.080	.074	.058	.053	.061	.060	.110	.084	.085	.078	.062	.075
1974	.434	.109	.178	.151	.090	.090	.069	.092	.110	.146	.103	.084	.138
1975	.155	.104	.089	.063	.103	.059	.060	.080	.068	.179	.140	.146	.104
1976	.123	.188	.151	.125	.093	.110	.104	.136	-	.110	+	.121	-
1977	.060	.060	.061	.076	.066	.063	.070	.147	.133	.131	.153	.133	.096
1978	.162	.087	.070	.089	.118	.142	.173	.117	.082	.127	.108	.137	.118
1979	.067	.057	.057	.063	.066	.171	.149	.380	-	.354	.274	-	-
1980	.059	.045	.038	.033	.034	.056	.164	.109	.071	.061	.192	.098	.080
1981	.045	.070	.033	.156	.057	.123	.103	.124	-	.243	.294	.285	-
1982	.246	.369	.347	.238	.282	.222	.246	.260	.293	.250	.345	.350	.287
1983	.413	.259	.232	.197	.211	.181	.309	.280	.322	.230	.200	.202	.253
1984	.311	.225	.199	.052	.045	.080	.182	.128	.199	.116	.372	.126	.170
1985	.138	.107	.111	.058	.074	.056	-	-	-	-	-	-	-
1986	.203	.133	.183	.134	.119	.128	.122	.160	.192	.124	.293	.215	.167
1987	.152	.082	.067	.061	-	-	-	-	-	-	-	-	-
Moy.	.161	.122	.113	.096	.106	.117	.160	.163	.154	.155	.170	.146	.140

données traitées par le logiciel HYDROM

DRSTOM

*** HYDROMETRIE ***
DEBITS MOYENS MENSUELS ET ANNUELS

LABORATOIRE D'HYDROLOGIE

28/06/1990

Station : 2624200150 BARTHOLE	Latit. 16.05.02
Rivière : GDE RIV VX HBTS	Longit. -61.43.25
Pays : GUADELOUPE	Altit. 250M
Bassin : VX HABITANTS	Aire 19.4000 Km2
DEBITS EN M3/S	

année	JANV	FEVR	MARS	AVRI	MAI	JUIN	JUIL	AOUT	SEPT	OCTO	NOVE	DECE	annual
1980	-	-	-	-	1.53	2.42	5.55	4.98	3.44	2.77	6.26	5.42	-
1981	1.72	3.89	1.11	6.72	3.43	4.04	4.08	3.54	2.34	1.30	2.76	5.33	3.36
1982	3.57	5.80	2.84	3.55	2.68	2.83	3.57	2.95	3.58	2.87	5.94	-	-
1983	-	1.28	1.36	.705	2.14	1.99	4.06	3.05	3.89	1.85	1.16	2.49	-
1984	4.57	2.92	1.91	1.02	2.05	2.28	3.36	2.76	3.03	2.95	6.87	1.54	2.94
1985	2.19	1.94	3.65	-	2.76	-	-	-	-	-	-	-	-
1986													
1987													
1988	+	3.45	3.28	3.05	2.12	2.89	-	-	-	4.22	3.38	3.25	-
1989	4.68	3.38	2.82	3.98	1.94	1.45	3.09	3.76	-	1.79	3.00	-	-
Moy.	3.35	3.24	2.42	3.17	2.33	2.56	3.95	3.51	3.26	2.54	4.20	3.61	3.15

données traitées par le logiciel HYDROM

Station : 2624200110 PONT DU BOURG Latit. 16.03.46
 Rivière : GOE RIV VX HBTS Longit. -61.45.24
 Pays : GUADELOUPE Altit. 22M
 Bassin : VX HABITANTS Aire 28.2000 Km2
 DEBITS EN M3/S

année	JANV	FEVR	MARS	AVRI	MAI	JUIN	JUIL	AOUT	SEPT	OCTO	NOVE	DECE	annual
1951	-	-	2.35	3.25	5.76	6.14	13.7	3.47	6.22	6.35	6.86	-	-
1952	+	4.81	1.93	5.36	4.22	5.82	9.08	5.09	6.54	7.20	5.70	5.30	-
1953	6.76	3.78	4.97	3.28	8.03	3.82	7.32	5.93	4.90	4.24	11.6	6.63	5.94
1954	3.71	4.04	2.89	4.14	3.29	2.86	2.94	8.24	10.7	10.5	3.43	4.11	5.07
1955	1.02	1.82	.950	2.40	1.64	6.24	5.06	4.42	-	-	-	-	-
1956													
1957	2.93	1.58	.773	.966	1.42	3.63	6.20	6.96	5.88	8.45	16.2	8.13	5.26
1958	5.48	1.00	.977	1.55	9.13	11.4	12.3	6.08	7.29	5.96	6.59	5.02	6.07
1959	4.84	6.68	5.24	11.9	6.04	4.25	3.81	3.42	2.70	1.73	2.15	2.48	4.60
1960	2.66	.641	1.34	3.00	1.40	2.20	4.65	5.21	5.50	3.91	2.41	2.75	2.97
1961	4.22	2.21	2.21	1.50	2.90	3.37	5.91	4.47	1.09	2.39	1.09	1.63	2.75
1962	8.86	2.62	.924	3.59	1.83	4.13	3.63	4.93	4.67	2.36	2.97	1.74	3.52
1963	1.04	2.32	3.04	2.84	4.61	4.16	2.78	2.32	1.21	9.80	1.01	.866	3.00
1964	1.17	1.06	3.25	5.45	1.98	4.20	2.11	1.57	2.01	4.18	2.86	2.79	2.72
1965	2.90	1.62	1.26	2.20	1.70	.881	1.96	1.82	2.53	1.49	1.70	1.49	1.80
1966													
1967													
1968													
1969													
1970	-	-	-	-	-	-	-	-	-	-	-	-	-
1971	3.63	-	1.42	.674	2.08	1.49	2.21	2.43	1.77	-	.836	3.94	-
1972	-	4.59	3.91	2.70	3.63	3.01	4.03	3.38	4.37	1.79	4.71	4.23	-
1973	1.59	1.52	-	.952	.772	3.05	-	3.92	2.99	3.34	-	-	-
1974	8.27	2.84	5.56	4.41	2.06	2.60	1.65	2.58	3.99	3.85	2.39	1.91	3.51
1975	3.44	3.01	2.70	.924	2.67	1.20	1.10	2.08	1.60	5.27	4.85	6.60	2.95
1976	3.88	3.63	4.95	2.30	2.15	-	2.21	2.51	2.42	3.17	4.15	5.72	-
1977	1.03	.851	.851	2.78	2.14	1.35	1.40	4.90	4.46	4.03	4.97	4.17	2.74
1978	4.57	1.23	1.52	2.04	3.87	4.10	3.77	2.20	1.97	3.27	2.95	3.41	2.91
1979	1.50	1.04	1.35	1.42	2.88	5.92	3.90	+	5.23	5.64	9.22	7.70	-
1980	3.95	2.95	2.45	4.27	2.62	3.74	6.75	6.78	4.75	3.19	6.96	5.73	4.51
1981	1.76	4.99	1.67	10.2	5.03	5.84	5.99	6.03	3.97	1.54	4.26	7.80	4.92
1982	5.69	8.74	4.74	3.36	4.25	3.99	5.29	4.99	5.86	4.84	10.1	+	-
1983	5.86	.912	.970	.466	2.37	1.65	3.79	2.90	3.50	1.87	.924	2.01	2.27
1984	4.90	2.91	1.45	.585	1.72	2.27	3.88	2.72	3.88	3.21	8.50	1.63	3.14
1985	2.32	1.95	3.46	1.54	2.47	.731	-	-	-	-	-	-	-
Moy.	3.77	2.79	2.47	3.11	3.26	3.72	4.72	4.12	4.19	4.37	4.94	4.07	3.72

ORSTOM

*** HYDROMETRIE ***
DEBITS MOYENS MENSUELS ET ANNUELS

LABORATOIRE D'HYDROLOGIE
28/06/1990

Station	: 2627900110 COTE 25	Latit.	16.00.49
Rivière	: RIV DES PERES	Longit.	-61.43.57
Pays	: GUADELOUPE	Altit.	25M
Bassin	: RIV DES PERES	Aire	23.3000 Km2
DEBITS EN M3/S			

année	JANV	FEVR	MARS	AVRI	MAI	JUIN	JUIL	AOUT	SEPT	OCTO	NOVE	DECE	annuel
1983	-	-	-	-	2.04	1.44	3.25	2.37	3.30	1.56	.714	1.88	-
1984	3.63	2.55	1.44	.610	1.43	1.57	2.72	1.98	2.39	2.44	6.19	1.12	2.34
1985	1.45	1.22	2.18	-	2.86	.383	1.53	1.79	2.81	5.09	3.31	2.89	-
1986	2.73	1.33	4.17	2.62	.945	1.94	1.63	2.03	2.16	1.46	5.58	2.74	2.45
1987	1.79	.665	.647	.432	3.59	3.27	1.36	1.06	.981	2.16	5.97	3.00	2.08
1988	-	3.91	3.31	2.57	2.90	3.18	3.85	6.06	3.28	4.18	-	2.67	-
1989	3.77	2.06	1.97	2.69	1.39	.692	2.05	2.69	4.98	1.75	2.80	1.24	2.34
May.	2.67	1.96	2.29	1.78	2.17	1.78	2.34	2.57	2.84	2.66	4.09	2.22	2.30

données traitées par le logiciel HYDROM

ORSTOM

*** HYDROMETRIE ***
DEBITS MOYENS MENSUELS ET ANNUELS

LABORATOIRE D'HYDROLOGIE
28/06/1990

Station : 2629000110 COTE 25
Rivière : RIV DES HERBES
Pays : GUADELOUPE
Bassin : RIV DES HERBES
DEBITS EN M3/S

Altit. 25M
Aire 8.70000 Km2

année	JANV	FEVR	MARS	AVRI	MAI	JUIN	JUIL	AOUT	SEPT	OCTO	NOVE	DECE	annuel
1983	-	-	-	-	-	-	.365	.229	.608	.294	-	.258	-
1984	-	.323	.206	.154	.144	.316	.295	.180	.303	.334	1.30	.309	-
1985	.327	.165	.260	.294	.505	-	-	-	-	-	-	-	-
1986	.338	.222	.322	.441	.215	.181	.168	.268	.299	.249	.483	.160	.279
1987	.136	.075	.091	.086	.182	-	-	.209	.197	.315	.719	.321	-
May.	.268	.196	.220	.244	.262	.249	.276	.222	.352	.298	.834	.262	.279

données traitées par le logiciel HYDROM

Station : 2622500105 COTE 25

Rivière : GALION

Pays : GUADELOUPE

Altit. 25M

Bassin : GALION

Aire 10.5000 Km2

DEBITS EN M3/S

année	JANV	FEVR	MARS	AVRI	MAI	JUIN	JUIL	AOUT	SEPT	OCTO	NOVE	DECE	annuel
1983	-	-	-	-	-	.272	.793	.715	1.19	.543	.296	.664	-
1984	.928	.841	.352	.197	.364	.424	.579	.364	-	-	1.87	.381	-
1985	.477	.389	.704	.486	1.02	.093	.206	.654	.623	1.11	1.16	1.03	.663
1986	-	-	-	-	.320	-	.375	.445	-	.368	-	-	-
1987	-	.186	.113	.076	-	-	.575	.471	.550	1.06	2.19	.934	-
1988	-	1.00	-	-	-	-	-	-	-	-	-	-	-
Moy.	.703	.604	.390	.253	.568	.263	.506	.530	.788	.770	1.38	.752	.663

données traitées par le logiciel HYDROM

FICHE D'IDENTIFICATION

BASSIN VERSANT	GRANDE ANSE				
RIVIERE	GRANDE ANSE				
STATION	Cote 5			Cote 5 m	
Alt. max. m	Alt. méd. m	Superficie	18 km ²	Périmètre	km
Indice pente	Compacité		Long. rect. équiv.	km	
Période d'observation			1984 - 1987	Module	0.800 m ³ /s
Pluviométrie	3210 mm	Déficit écoulement	1900 mm	Lame évapotranspirée	1310 mm

DEBITS MOYENS MENSUELS EN M³/S												
	J	F	M	A	M	J	J	A	S	O	N	D
1/2	.907	.690	.727	.620	.789	.642	.565	.562	.756	.997	1.47	.833
1/5												
1/10												
1/20												
1/50												
1/100												
CORRELATION MENSUELLE												
Hydrométrie												
Pluviométrie												

CRUES							
Hauteur :	350 cm	débit :	103 m ³ /s	Débit maximal :	46.3 m ³ /s	le 23/11/1987	
Temps caractéristiques	montée :		h	base :	h	caractéristique :	h
DEBITS DE POINTE							
	1/2	1/5	1/10	1/20	1/50	1/100	1/1000
m ³ /s							
m ³ /s/km ²							

ETIAGES										
		DMA			DCE			DC30		
	Min. observé.	1/2	1/5	1/10	1/2	1/5	1/10	1/2	1/5	1/10
l/s	312									
l/s/km ²	17									

DATE DE MISE A JOUR

29 JUIN 1990

FICHE D'IDENTIFICATION

BASSIN VERSANT	BANANIER				
RIVIERE	BANANIER				
STATION	Déversoir au limnigraphe			Cote	340 m
Alt. max. 842 m	Alt. méd. 565 m	Superficie 1.84 km ²	Périmètre 5.8 km		
Indice pente 0.499	Compacité 1.21	Long. rect. équiv. 1.96 km			
Période d'observation	1955 - 1989		Module 0.249 m ³ /s		
Pluviométrie 5960 mm	Déficit écoulement 4760 mm	Lame évapotranspirée 1200 mm			

DEBITS MOYENS MENSUELS EN M³/S												
	J	F	M	A	M	J	J	A	S	O	N	D
1/2	.236	.206	.188	.208	.232	.231	.229	.245	.265	.308	.346	.294
1/5												
1/10												
1/20												
1/50												
1/100												
CORRELATION MENSUELLE												
Hydrométrie												
Pluviométrie												

CRUES							
Hauteur :	154 cm	débit :	2.26 m ³ /s	Débit maximal :	2.19 m ³ /s	le 03/11/1984	
Temps caractéristiques	montée :		h	base :	h	caractéristique : h	
DEBITS DE POINTE							
	1/2	1/5	1/10	1/20	1/50	1/100	1/1000
m ³ /s							
m ³ /s/km ²							

ETIAGES										
		DMA			DCE			DC30		
	Min. observé.	1/2	1/5	1/10	1/2	1/5	1/10	1/2	1/5	1/10
l/s	85	110	92	84						
l/s/km ²	46	60	50	46						

DATE DE MISE A JOUR

29 JUIN 1990

FICHE D'IDENTIFICATION

BASSIN VERSANT	GRAND CARBET				
RIVIERE	GRAND CARBET				
STATION	Barrage cote 410			Cote 410 m	
Alt. max. 1467 m	Alt. méd. 805 m	Superficie 7.28 km ²	Périmètre 12 km		
Indice pente 0.482	Compacité 1.25	Long. rect. équiv. 4.31 km			
Période d'observation 1961 - 1989		Module 1.40 m ³ /s			
Pluviométrie 7500 mm	Déficit écoulement 6380 mm		Lame évapotranspirée 1120 mm		

DEBITS MOYENS MENSUELS EN M³/S (1979-1989)

	J	F	M	A	M	J	J	A	S	O	N	D
1/2	1.14	0.98	1.04	1.41	1.45	1.11	1.30	1.50	1.58	1.57	2.35	1.37
1/5												
1/10												
1/20												
1/50												
1/100												

CORRELATION MENSUELLE

Hydrométrie	$Q \text{ cote } 410 = 0.67 * Q \text{ cote } 15 = 0.83 * Q \text{ cote } 210$
Pluviométrie	

CRUES

Hauteur : 350 cm	débit : 291 m ³ /s	Débit maximal : 190 m ³ /s	le 09/08/1981
Temps caractéristiques	montée : h	base : h	caractéristique : h

DEBITS DE POINTE

	1/2	1/5	1/10	1/20	1/50	1/100	1/1000
m ³ /s							
m ³ /s/km ²							

ETIAGES

	Min. observé.	DMA			DCE			DC30		
		1/2	1/5	1/10	1/2	1/5	1/10	1/2	1/5	1/10
l/s	80	260	230					325	290	
l/s/km ²	11	35	32					44	40	

DATE DE MISE A JOUR

29 JUIN 1990

FICHE D'IDENTIFICATION

BASSIN VERSANT	GRAND CARBET		
RIVIERE	GRAND CARBET		
STATION	Amont Prise Marquis		Cote 210 m
Alt. max. 1467 m	Alt. méd. m	Superficie 9.5 km ²	Périmètre km
Indice pente	Compacité	Long. rect. équiv. km	
Période d'observation 1987 – 1988		Module 1.70 m ³ /s	
Pluviométrie 6500 mm	Déficit écoulement 5360 mm	Lame évapotranspirée 1140 mm	

DEBITS MOYENS MENSUELS EN M ³ /S												
	J	F	M	A	M	J	J	A	S	O	N	D
1/2	1.37	1.18	1.25	1.69	1.74	1.33	1.56	1.80	1.90	1.88	2.82	1.64
1/5												
1/10												
1/20												
1/50												
1/100												
CORRELATION MENSUELLE												
Hydrométrie	Q cote 210 = 1.2 * Q cote 410											
Pluviométrie												

CRUES							
Hauteur :	350 cm	débit :	325 m ³ /s	Débit maximal :	175 m ³ /s	le 23/11/1987	
Temps caractéristiques	montée :	h	base :	h	caractéristique : h		
DEBITS DE POINTE							
	1/2	1/5	1/10	1/20	1/50	1/100	1/1000
m ³ /s							
m ³ /s/km ²							

ETIAGES										
		DMA			DCE			DC30		
	Min. observé.	1/2	1/5	1/10	1/2	1/5	1/10	1/2	1/5	1/10
l/s	295	300							330	
l/s/km ²	31	32							35	

DATE DE MISE A JOUR	29 JUIN 1990
----------------------------	--------------

FICHE D'IDENTIFICATION

BASSIN VERSANT	GRAND CARBET		
RIVIERE	GRAND CARBET		
STATION	Cote 15		Cote 15 m
Alt. max. 1467 m	Alt. méd. m	Superficie 13.4 km ²	Périmètre km
Indice pente	Compacité	Long. rect. équiv. km	
Période d'observation 1984 - 1987		Module 1.85 m ³ /s	
Pluviométrie 6160 mm	Déficit écoulement 4970 mm	Lame évapotranspirée 1190 mm	

DEBITS MOYENS MENSUELS EN M³/S

	J	F	M	A	M	J	J	A	S	O	N	D
1/2	1.72	1.18	1.43	1.35	1.96	1.29	1.30	1.24	1.88	2.53	4.47	2.02
1/5												
1/10												
1/20												
1/50												
1/100												

CORRELATION MENSUELLE

Hydrométrie	Q cote 15 = 1.5 * Q cote 410
Pluviométrie	

CRUES

Hauteur : 400 cm	débit : 356 m ³ /s	Débit maximal : 246 m ³ /s	le 16/11/1986
Temps caractéristiques	montée : h	base : h	caractéristique : h

DEBITS DE POINTE

	1/2	1/5	1/10	1/20	1/50	1/100	1/1000
m ³ /s							
m ³ /s/km ²							

ETIAGES

		DMA			DCE			DC30		
	Min. observé.	1/2	1/5	1/10	1/2	1/5	1/10	1/2	1/5	1/10
l/s	275	510								
l/s/km ²	20	38								

DATE DE MISE A JOUR

29 JUIN 1990

FICHE D'IDENTIFICATION

BASSIN VERSANT	CAPESTERRE		
RIVIERE	CAPESTERRE		
STATION	Cote 185	Cote 185 m	
Alt. max. 1353 m	Alt. méd. m	Superficie 16.1 km ²	Périmètre km
Indice pente	Compacité	Long. rect. équiv. km	
Période d'observation 1983 - 1989		Module 2.87 m ³ /s	
Pluviométrie 8050 mm	Déficit écoulement 5290 mm	Lame évapotranspirée 1120 mm	

DEBITS MOYENS MENSUELS EN M³/S

	J	F	M	A	M	J	J	A	S	O	N	D
1/2	2.84	2.19	2.62	2.49	2.63	2.25	3.18	2.83	3.16	3.38	4.31	2.60
1/5												
1/10												
1/20												
1/50												
1/100												

CORRELATION MENSUELLE

Hydrométrie	$Q \text{ cote } 185 = 0.85 * Q \text{ cote } 95 + 20$
Pluviométrie	

CRUES

Hauteur : 250 cm	débit : 380 m ³ /s	Débit maximal : 305 m ³ /s	le 17/051985
Temps caractéristiques	montée : h	base : h	caractéristique : h

DEBITS DE POINTE

	1/2	1/5	1/10	1/20	1/50	1/100	1/1000
m ³ /s							
m ³ /s/km ²							

ETIAGES

	Min. observé.	DMA			DCE			DC30		
		1/2	1/5	1/10	1/2	1/5	1/10	1/2	1/5	1/10
l/s	270	560	510				755	695		
l/s/km ²	17	35	32				47	43		

DATE DE MISE A JOUR

29 JUIN 1990

FICHE D'IDENTIFICATION

BASSIN VERSANT		CAPESTERRE					
RIVIERE		CAPESTERRE					
STATION		Cote 95				Cote 95 m	
Alt. max.	1353 m	Alt. méd.	730 m	Superficie	18.6 km ²	Périmètre	25.9 km
Indice pente	0.315	Compacité	1.69	Long. rect. équiv.	11.3 km		
Période d'observation				1969 - 1987		Module 2.91 m ³ /s	
Pluviométrie		7690 mm	Déficit écoulement		5090 mm	Lame évapotranspirée 1130 mm	

DEBITS MOYENS MENSUELS EN M ³ /S												
	J	F	M	A	M	J	J	A	S	O	N	D
1/2	2.79	2.26	2.29	2.89	2.92	2.35	2.45	2.74	2.96	3.50	4.17	3.59
1/5												
1/10												
1/20												
1/50												
1/100												
CORRELATION MENSUELLE												
Hydrométrie		Q cote 185 = 0.85 * Q cote 95 + 20										
Pluviométrie												

CRUES							
Hauteur :	350 cm	débit :	410 m ³ /s	Débit maximal :	401 m ³ /s	le 31/05/1972	
Temps caractéristiques	montée :	h	base :	h	caractéristique :	h	
DEBITS DE POINTE							
	1/2	1/5	1/10	1/20	1/50	1/100	1/1000
m ³ /s							
m ³ /s/km ²							

ETIAGES										
		DMA			DCE			DC30		
	Min. observé.	1/2	1/5	1/10	1/2	1/5	1/10	1/2	1/5	1/10
l/s	140	640	580					865	780	
l/s/km ²	7	34	31					46	42	

DATE DE MISE A JOUR	29 JUIN 1990
---------------------	--------------

FICHE D'IDENTIFICATION

BASSIN VERSANT	CAPESTERRE		
RIVIERE	PEROU		
STATION	Cote 205	Cote 205 m	
Alt. max. m	Alt. méd. m	Superficie 9.2 km ²	Périmètre km
Indice pente	Compacité	Long. rect. équiv. km	
Période d'observation 1987 - 1989		Module m ³ /s	
Pluviométrie 6540 mm	Déficit écoulement 5260 mm	Lame évapotranspirée 1180 mm	

DEBITS MOYENS MENSUELS EN M³/S

	J	F	M	A	M	J	J	A	S	O	N	D
1/2												
1/5												
1/10												
1/20												
1/50												
1/100												

CORRELATION MENSUELLE

Hydrométrie	$Q_{\text{perou}} = 0.56 * Q_{\text{cote 185}}$
Pluviométrie	

CRUES

Hauteur : 250 cm	débit : 190 m ³ /s	Débit maximal : 70 m ³ /s	le 05/07/1989
Temps caractéristiques	montée : h	base : h	caractéristique : h

DEBITS DE POINTE

	1/2	1/5	1/10	1/20	1/50	1/100	1/1000
m ³ /s							
m ³ /s/km ²							

ETIAGES

	Min. observé.	DMA			DCE			DC30		
		1/2	1/5	1/10	1/2	1/5	1/10	1/2	1/5	1/10
l/s	565	315	285				425	385		
l/s/km ²	63	35	32				47	43		

DATE DE MISE A JOUR

29 JUIN 1990

FICHE D'IDENTIFICATION

BASSIN VERSANT	SAINTE MARIE				
RIVIERE	SAINTE MARIE				
STATION	Cote 5			Cote 5 m	
Alt. max. 814 m	Alt. méd. 260 m	Superficie 7.59 km ²	Périmètre 18.5 km		
Indice pente 0.281	Compacité 1.89	Long. rect. équiv. 8.34 km			
Période d'observation 1974 - 1986		Module 0.449 m ³ /s			
Pluviométrie 3570 mm	Déficit écoulement 1790 mm		Lame évapotranspirée 1300 mm		

DEBITS MOYENS MENSUELS EN M³/S

	J	F	M	A	M	J	J	A	S	O	N	D
1/2	.418	.318	.351	.394	.400	.367	.370	.442	.483	.543	.725	.573
1/5												
1/10												
1/20												
1/50												
1/100												

CORRELATION MENSUELLE

Hydrométrie	
Pluviométrie	

CRUES

Hauteur : 350 cm	débit : 60 m ³ /s	Débit maximal : 42.3 m ³ /s	le 11/11/1975
Temps caractéristiques	montée : h	base : h	caractéristique : h

DEBITS DE POINTE

	1/2	1/5	1/10	1/20	1/50	1/100	1/1000
m ³ /s							
m ³ /s/km ²							

ETIAGES

	Min. observé.	DMA			DCE			DC30		
		1/2	1/5	1/10	1/2	1/5	1/10	1/2	1/5	1/10
l/s	19									
l/s/km ²	2.5									

DATE DE MISE A JOUR

29 JUIN 1990

FICHE D'IDENTIFICATION

BASSIN VERSANT	PETITE RIVIERE A GOYAVES				
RIVIERE	PETITE RIVIERE A GOYAVES				
STATION	Cote 10			Cote 10 m	
Alt. max. 1298 m	Alt. méd. 290 m	Superficie 27.9 km ²	Périmètre 23 km		
Indice pente 0.362	Compacité 1.18	Long. rect. équiv. 7.41 km			
Période d'observation 1974 - 1989		Module 3.35 m ³ /s			
Pluviométrie 5440 mm	Déficit écoulement 4220 mm	Lame évapotranspirée 1220 mm			

DEBITS MOYENS MENSUELS EN M³/S

	J	F	M	A	M	J	J	A	S	O	N	D
1/2	3.31	2.18	2.22	2.26	3.64	2.55	2.32	3.04	3.69	4.67	6.59	3.60
1/5												
1/10												
1/20												
1/50												
1/100												

CORRELATION MENSUELLE

Hydrométrie	$Q_{pte\ goy} = 2.86 * Q_{morcau}$
Pluviométrie	

CRUES

Hauteur : 500 cm	débit : 600 m ³ /s	Débit maximal : 597 m ³ /s	le 16/11/1986	
Temps caractéristiques	montée : h	base : h	caractéristique : h	

DEBITS DE POINTE

	1/2	1/5	1/10	1/20	1/50	1/100	1/1000
m ³ /s							
m ³ /s/km ²							

ETIAGES

	Min. observé.	DMA			DCE			DC30		
		1/2	1/5	1/10	1/2	1/5	1/10	1/2	1/5	1/10
l/s	767	930	830					1100	990	
l/s/km ²	27	33	30					39	35	

DATE DE MISE A JOUR

29 JUIN 1990

FICHE D'IDENTIFICATION

BASSIN VERSANT	MOUSTIQUE PETIT-BOURG				
RIVIERE	MOUSTIQUE PETIT-BOURG				
STATION	Cote 110			Cote 110 m	
Alt. max. m	Alt. méd. m	Superficie	11.7 km ²	Périmètre	km
Indice pente	Compacité		Long. rect. équiv.	km	
Période d'observation			1984 - 1989	Module	1.39 m ³ /s
Pluviométrie	6610 mm	Déficit écoulement	3370 mm	Lame évapotranspirée	1180 mm

DEBITS MOYENS MENSUELS EN M³/S

	J	F	M	A	M	J	J	A	S	O	N	D
1/2	.982	.889	.746	1.15	1.48	1.52	1.22	1.53	1.76	1.95	2.16	1.27
1/5												
1/10												
1/20												
1/50												
1/100												

CORRELATION MENSUELLE

Hydrométrie	
Pluviométrie	

CRUES

Hauteur :	300 cm	débit :	195 m ³ /s	Débit maximal :	172 m ³ /s le 16/11/1986	
Temps caractéristiques	montée :	h	base :	h	caractéristique :	h

DEBITS DE POINTE

	1/2	1/5	1/10	1/20	1/50	1/100	1/1000
m ³ /s							
m ³ /s/km ²							

ETIAGES

		DMA			DCE			DC30		
	Min. observé.	1/2	1/5	1/10	1/2	1/5	1/10	1/2	1/5	1/10
l/s	140									
l/s/km ²	12									

DATE DE MISE A JOUR

29 JUIN 1990

FICHE D'IDENTIFICATION

BASSIN VERSANT	LEZARDE				
RIVIERE	LEZARDE				
STATION	Cote 85			Cote 85 m	
Alt. max. 843 m	Alt. méd. 355 m	Superficie 8.4 km ²	Périmètre 15.8 km		
Indice pente 0.315	Compacité 1.54	Long. rect. équiv. 6.64 km			
Période d'observation 1968 - 1989		Module 0.960 m ³ /s			
Pluviométrie 6000 mm	Déficit écoulement 3760 mm	Lame évapotranspirée 1200 mm			

DEBITS MOYENS MENSUELS EN M³/S

	J	F	M	A	M	J	J	A	S	O	N	D
1/2	.868	.700	.649	.772	.885	.952	.911	.957	1.10	1.20	1.44	1.08
1/5												
1/10												
1/20												
1/50												
1/100												

CORRELATION MENSUELLE

Hydrométrie	
Pluviométrie	

CRUES

Hauteur : 300 cm	débit : 275 m ³ /s	Débit maximal : 134 m ³ /s	le 29/09/1982	
Temps caractéristiques	montée : h	base : h	caractéristique : h	

DEBITS DE POINTE

	1/2	1/5	1/10	1/20	1/50	1/100	1/1000
m ³ /s							
m ³ /s/km ²							

ETIAGES

	Min. observé.	DMA			DCE			DC30		
		1/2	1/5	1/10	1/2	1/5	1/10	1/2	1/5	1/10
l/s	265									
l/s/km ²	31									

DATE DE MISE A JOUR

29 JUIN 1990

FICHE D'IDENTIFICATION

BASSIN VERSANT	GRANDE RIVIERE A GOYAVES				
RIVIERE	GRANDE RIVIERE A GOYAVES				
STATION	Pont de la Traversée			Cote	125 m
Alt. max.	1155 m	Alt. méd.	430 m	Superficie	14.4 km ²
Indice pente	0.310	Compacité	1.65	Long. rect. équiv.	9.6 km
Période d'observation	1973 - 1986			Module	1.40 m ³ /s
Pluviométrie	6210 mm	Déficit écoulement	5020 mm	Lame évapotranspirée	1190 mm

DEBITS MOYENS MENSUELS EN M³/S													
	J	F	M	A	M	J	J	A	S	O	N	D	
1/2	1.21	.977	.863	1.07	1.35	1.37	1.41	1.66	1.85	1.76	2.04	1.58	
1/5													
1/10													
1/20													
1/50													
1/100													
CORRELATION MENSUELLE													
Hydrométrie													
Pluviométrie													
CRUES													
Hauteur :	240 cm	débit :	180 m ³ /s	Débit maximal :	139 m ³ /s le 29/08/1979								
Temps caractéristiques	montée :		h	base :		h	caractéristique :						h
DEBITS DE POINTE													
	1/2	1/5	1/10	1/20	1/50	1/100	1/1000						
m ³ /s													
m ³ /s/km ²													

ETIAGES										
		DMA			DCE			DC30		
	Min. observé.	1/2	1/5	1/10	1/2	1/5	1/10	1/2	1/5	1/10
l/s	86									
l/s/km ²	6									

DATE DE MISE A JOUR

29 JUIN 1990

FICHE D'IDENTIFICATION

BASSIN VERSANT	GRANDE RIVIERE A GOYAVES				
RIVIERE	GRANDE RIVIERE A GOYAVES				
STATION	Prise d'eau			Cote 90 m	
Alt. max. 1155 m	Alt. méd. 405 m	Superficie 54.3 km ²	Périmètre 32 km		
Indice pente 0.289	Compacité 1.22	Long. rect. équiv. 11.1 km			
Période d'observation 1951 - 1989			Module 5.10 m ³ /s		
Pluviométrie mm		Déficit écoulement		Lame évapotranspirée mm	

DEBITS MOYENS MENSUELS EN M³/S

	J	F	M	A	M	J	J	A	S	O	N	D
1/2	4.44	3.52	3.14	3.85	5.01	5.36	5.90	5.71	5.80	6.03	6.55	5.50
1/5												
1/10												
1/20												
1/50												
1/100												

CORRELATION MENSUELLE

Hydrométrie	
Pluviométrie	

CRUES

Hauteur : 500 cm	débit : 481 m ³ /s	Débit maximal : 447 m ³ /s	le 19/11/1982
Temps caractéristiques	montée : h	base : h	caractéristique : h

DEBITS DE POINTE

	1/2	1/5	1/10	1/20	1/50	1/100	1/1000
m ³ /s							
m ³ /s/km ²							

ETIAGES

		DMA			DCE			DC30		
	Min. observé.	1/2	1/5	1/10	1/2	1/5	1/10	1/2	1/5	1/10
l/s	594	1400								
l/s/km ²	11	26								

DATE DE MISE A JOUR

29 JUIN 1990

FICHE D'IDENTIFICATION

BASSIN VERSANT	GRANDE RIVIERE A GOYAVES				
RIVIERE	GRANDE RIVIERE A GOYAVES				
STATION	Bonne Mère			Cote 5 m	
Alt. max. 1155 m	Alt. méd. 290 m	Superficie 117 km ²	Périmètre 49.5 km		
Indice pente 0.207	Compacité 1.36	Long. rect. équiv. 21.4 km			
Période d'observation 1985 - 1989		Module 9.00 m ³ /s			
Pluviométrie 3430 mm	Déficit écoulement 2130 mm	Lame évapotranspirée 1300 mm			

DEBITS MOYENS MENSUELS EN M³/S

	J	F	M	A	M	J	J	A	S	O	N	D
1/2	8.5	6.7	4.8	5.4	8.4	8.4	9.0	10.1	11.2	11.9	12.7	10.5
1/5												
1/10												
1/20												
1/50												
1/100												

CORRELATION MENSUELLE

Hydrométrie	Q bonne mère = Q la boucan
Pluviométrie	

CRUES

Hauteur : 700 cm	débit : 1340 m ³ /s	Débit maximal : 1100 m ³ /s le 17/09/1989
Temps caractéristiques	montée : h	base : h caractéristique : h

DEBITS DE POINTE

	1/2	1/5	1/10	1/20	1/50	1/100	1/1000
m ³ /s							
m ³ /s/km ²							

ETIAGES

		DMA			DCE			DC30		
	Min. observé.	1/2	1/5	1/10	1/2	1/5	1/10	1/2	1/5	1/10
l/s	1050	2100								
l/s/km ²	8	18								

DATE DE MISE A JOUR

29 JUIN 1990

FICHE D'IDENTIFICATION

BASSIN VERSANT	GRANDE RIVIERE A GOYAVES				
RIVIERE	BRAS DAVID				
STATION	Cote 130			Cote 130 m	
Alt. max. 1155 m	Alt. méd. 420 m	Superficie 33.2 km ²	Périmètre 26.5 km		
Indice pente 0.273	Compacité 1.38	Long. rect. équiv. 11.8 km			
Période d'observation 1982 - 1989		Module 3.30 m ³ /s			
Pluviométrie 5350 mm	Déficit écoulement 3040 mm	Lame évapotranspirée 1230 mm			

DEBITS MOYENS MENSUELS EN M ³ /S												
	J	F	M	A	M	J	J	A	S	O	N	D
1/2	3.02	2.11	2.07	2.03	3.09	3.01	3.19	3.73	4.79	3.90	5.45	3.19
1/5												
1/10												
1/20												
1/50												
1/100												
CORRELATION MENSUELLE												
Hydrométrie												
Pluviométrie												

CRUES							
Hauteur :	320 cm	débit :	630 m ³ /s	Débit maximal :	347 m ³ /s	le 08/11/1984	
Temps caractéristiques	montée :	h	base :	h	caractéristique :	h	
DEBITS DE POINTE							
	1/2	1/5	1/10	1/20	1/50	1/100	1/1000
m ³ /s							
m ³ /s/km ²							

ETIAGES										
		DMA			DCE			DC30		
	Min. observé.	1/2	1/5	1/10	1/2	1/5	1/10	1/2	1/5	1/10
l/s	788									
l/s/km ²	24									

DATE DE MISE A JOUR	29 JUIN 1990
---------------------	--------------

FICHE D'IDENTIFICATION

BASSIN VERSANT	GRANDE RIVIERE A GOYAVES				
RIVIERE	BRAS DAVID				
STATION	Duclos			Cote 110 m	
Alt. max. 1155 m	Alt. méd. 410 m	Superficie 37.5 km ²	Périmètre 29.9 km		
Indice pente 0.273	Compacité 1.38	Long. rect. équiv. 11.8 km			
Période d'observation 1973 – 1987		Module 3.49 m ³ /s			
Pluviométrie 5300 mm	Déficit écoulement 3140 mm	Lame évapotranspirée 1230 mm			

DEBITS MOYENS MENSUELS EN M ³ /S												
	J	F	M	A	M	J	J	A	S	O	N	D
1/2	3.27	2.44	2.21	2.15	3.15	3.27	3.03	3.52	4.33	4.36	5.83	4.27
1/5												
1/10												
1/20												
1/50												
1/100												
CORRELATION MENSUELLE												
Hydrométrie												
Pluviométrie												

CRUES							
Hauteur : 540 cm		débit : 630 m ³ /s		Débit maximal : 547 m ³ /s le 16/11/1986			
Temps caractéristiques	montée : h		base : h		caractéristique : h		
DEBITS DE POINTE							
	1/2	1/5	1/10	1/20	1/50	1/100	1/1000
m ³ /s							
m ³ /s/km ²							

ETIAGES										
		DMA			DCE			DC30		
	Min. observé.	1/2	1/5	1/10	1/2	1/5	1/10	1/2	1/5	1/10
l/s	310									
l/s/km ²	8									

DATE DE MISE A JOUR

29 JUIN 1990

FICHE D'IDENTIFICATION

BASSIN VERSANT	MOUSTIQUE SAINTE-ROSE				
RIVIERE	MOUSTIQUE SAINTE-ROSE				
STATION	Cote 135			Cote 135 m	
Alt. max. m	Alt. méd. m	Superficie	6.12 km ²	Périmètre	km
Indice pente	Compacité		Long. rect. équiv.	km	
Période d'observation			1984 - 1989	Module	0.409 m ³ /s
Pluviométrie	2250 mm	Déficit écoulement	2110 mm	Lame évapotranspirée	1350 mm

DEBITS MOYENS MENSUELS EN M ³ /S												
	J	F	M	A	M	J	J	A	S	O	N	D
1/2	.259	.264	.244	.237	.263	.269	.314	.524	.558	.552	1.03	.395
1/5												
1/10												
1/20												
1/50												
1/100												
CORRELATION MENSUELLE												
Hydrométrie												
Pluviométrie												

CRUES						
Hauteur :	240 cm	débit :	145 m ³ /s	Débit maximal :	119 m ³ /s	le 16/11/1986
Temps caractéristiques	montée :		h	base :	h	caractéristique :
DEBITS DE POINTE						
	1/2	1/5	1/10	1/20	1/50	1/100
m ³ /s						
m ³ /s/km ²						

ETIAGES										
		DMA			DCE			DC30		
	Min. observé.	1/2	1/5	1/10	1/2	1/5	1/10	1/2	1/5	1/10
l/s	60									
l/s/km ²	10									

DATE DE MISE A JOUR

29 JUIN 1990

FICHE D'IDENTIFICATION

BASSIN VERSANT	PETITE PLAINE				
RIVIERE	PETITE PLAINE				
STATION	Cote 125			Cote 125 m	
Alt. max. 756 m	Alt. méd. 455 m	Superficie 8.8 km ²	Périmètre 12.2 km		
Indice pente 0.392	Compacité 1.16	Long. rect. équiv. 3.76 km			
Période d'observation 1964 - 1989		Module 0.451 m ³ /s			
Pluviométrie 2480 mm	Déficit écoulement 1550 mm	Lame évapotranspirée 1340 mm			

DEBITS MOYENS MENSUELS EN M³/S

	J	F	M	A	M	J	J	A	S	O	N	D
1/2	.360	.285	.261	.328	.366	.405	.529	.609	.633	.504	.596	.533
1/5												
1/10												
1/20												
1/50												
1/100												

CORRELATION MENSUELLE

Hydrométrie	
Pluviométrie	

CRUES

Hauteur : 280 cm	débit : 92 m ³ /s	Débit maximal : 73.4 m ³ /s	le 18/05/1969
Temps caractéristiques	montée : h	base : h	caractéristique : h

DEBITS DE POINTE

	1/2	1/5	1/10	1/20	1/50	1/100	1/1000
m ³ /s							
m ³ /s/km ²							

ETIAGES

		DMA			DCE			DC30		
	Min. observé.	1/2	1/5	1/10	1/2	1/5	1/10	1/2	1/5	1/10
l/s	27									
l/s/km ²	3									

DATE DE MISE A JOUR

29 JUIN 1990

FICHE D'IDENTIFICATION

BASSIN VERSANT	LOSTAU		
RIVIERE	LOSTAU		
STATION	Deversoir		Cote 70 m
Alt. max. m	Alt. méd. m	Superficie 8.04 km ²	Périmètre km
Indice pente	Compacité	Long. rect. équiv. km	
Période d'observation 1979 - 1989		Module 0.497 m ³ /s	
Pluviométrie 5310 mm	Déficit écoulement 1910 mm	Lame évapotranspirée 1230 mm	

DEBITS MOYENS MENSUELS EN M³/S

	J	F	M	A	M	J	J	A	S	O	N	D
1/2	.492	.417	.301	.364	.328	.452	.546	.694	.634	.530	.710	.498
1/5												
1/10												
1/20												
1/50												
1/100												

CORRELATION MENSUELLE

Hydrométrie	
Pluviométrie	

CRUES

Hauteur : 210 cm	débit : 99.5 m ³ /s	Débit maximal : 54.6 m ³ /s	le 31/12/1982
Temps caractéristiques	montée : h	base : h	caractéristique : h

DEBITS DE POINTE

	1/2	1/5	1/10	1/20	1/50	1/100	1/1000
m ³ /s							
m ³ /s/km ²							

ETIAGES

	Min. observé.	DMA			DCE			DC30		
		1/2	1/5	1/10	1/2	1/5	1/10	1/2	1/5	1/10
l/s	105									
l/s/km ²	13									

DATE DE MISE A JOUR

29 JUIN 1990

FICHE D'IDENTIFICATION

BASSIN VERSANT	BEAUGENDRE		
RIVIERE	BEAUGENDRE		
STATION	Cote 77		Cote 77 m
Alt. max. m	Alt. méd. m	Superficie 11.8 km ²	Périmètre km
Indice pente	Compacité	Long. rect. équiv. km	
Période d'observation 1979 - 1989		Module 0.640 m ³ /s	
Pluviométrie 6000 mm	Déficit écoulement 4830 mm	Lame évapotranspirée 1170 mm	

DEBITS MOYENS MENSUELS EN M³/S

	J	F	M	A	M	J	J	A	S	O	N	D
1/2	.713	.490	.339	.373	.294	.546	.864	1.04	.872	.538	.913	.692
1/5												
1/10												
1/20												
1/50												
1/100												

CORRELATION MENSUELLE

Hydrométrie	
Pluviométrie	

CRUES

Hauteur : 250 cm	débit : 140 m ³ /s	Débit maximal : 65.4 m ³ /s le 24/11/1987
Temps caractéristiques	montée : h	base : h caractéristique : h

DEBITS DE POINTE

	1/2	1/5	1/10	1/20	1/50	1/100	1/1000
m ³ /s							
m ³ /s/km ²							

ETIAGES

		DMA			DCE			DC30		
	Min. observé.	1/2	1/5	1/10	1/2	1/5	1/10	1/2	1/5	1/10
l/s	30									
l/s/km ²	2.54									

DATE DE MISE A JOUR

29 JUIN 1990

FICHE D'IDENTIFICATION

BASSIN VERSANT	PLESSIS				
RIVIERE	PLESSIS				
STATION	Cote 500			Cote 500 m	
Alt. max. 1151 m	Alt. méd. 815 m	Superficie 2.12 km ²	Périmètre 6.6 km		
Indice pente 0.5	Compacité 1.29	Long. rect. équiv. 2.46 km			
Période d'observation 1962 - 1987		Module 0.139 m ³ /s			
Pluviométrie 6000 mm	Déficit écoulement 2080 mm		Lame évapotranspirée 1200 mm		

DEBITS MOYENS MENSUELS EN M³/S

	J	F	M	A	M	J	J	A	S	O	N	D
1/2	.161	.122	.113	.096	.106	.117	.160	.163	.154	.155	.170	.146
1/5												
1/10												
1/20												
1/50												
1/100												

CORRELATION MENSUELLE

Hydrométrie	
Pluviométrie	

CRUES

Hauteur : 185 cm	débit : 21.8 m ³ /s	Débit maximal : 20.4 m ³ /s	le 29/08/1979
Temps caractéristiques	montée : h	base : h	caractéristique : h

DEBITS DE POINTE

	1/2	1/5	1/10	1/20	1/50	1/100	1/1000
m ³ /s							
m ³ /s/km ²							

ETIAGES

	Min. observé.	DMA			DCE			DC30		
		1/2	1/5	1/10	1/2	1/5	1/10	1/2	1/5	1/10
l/s	26									
l/s/km ²	12									

DATE DE MISE A JOUR

29 JUIN 1990

FICHE D'IDENTIFICATION

BASSIN VERSANT	VIEUX HABITANTS		
RIVIERE	VIEUX HABITANTS		
STATION	Barthole		Cote 250 m
Alt. max. m	Alt. méd. m	Superficie 19.4 km ²	Périmètre km
Indice pente	Compacité	Long. rect. équiv. km	
Période d'observation 1980 - 1989		Module 3.18 m ³ /s	
Pluviométrie 8130 mm	Déficit écoulement 5040 mm	Lame évapotranspirée 1120 mm	

DEBITS MOYENS MENSUELS EN M³/S

	J	F	M	A	M	J	J	A	S	O	N	D
1/2	3.35	3.24	2.42	3.17	2.33	2.56	3.95	3.51	3.26	2.54	4.20	3.61
1/5												
1/10												
1/20												
1/50												
1/100												

CORRELATION MENSUELLE

Hydrométrie	
Pluviométrie	

CRUES

Hauteur : 200 cm	débit : 300 m ³ /s	Débit maximal : 250 m ³ /s le 31/12/1982
Temps caractéristiques	montée : h	base : h caractéristique : h

DEBITS DE POINTE

	1/2	1/5	1/10	1/20	1/50	1/100	1/1000
m ³ /s							
m ³ /s/km ²							

ETIAGES

		DMA			DCE			DC30		
	Min. observé.	1/2	1/5	1/10	1/2	1/5	1/10	1/2	1/5	1/10
l/s	652									
l/s/km ²	34									

DATE DE MISE A JOUR

29 JUIN 1990

FICHE D'IDENTIFICATION

BASSIN VERSANT	VIEUX HABITANTS				
RIVIERE	VIEUX HABITANTS				
STATION	Pont du Bourg			Cote 22 m	
Alt. max. 1353 m	Alt. méd. 735 m	Superficie 28.2 km ²	Périmètre 27 km		
Indice pente 0.332	Compacité 1.43	Long. rect. équiv. 10.9 km			
Période d'observation 1951 - 1985		Module 3.79 m ³ /s			
Pluviométrie 7760 mm	Déficit écoulement 4140 mm	Lame évapotranspirée 1130 mm			

DEBITS MOYENS MENSUELS EN M³/S

	J	F	M	A	M	J	J	A	S	O	N	D
1/2	3.77	2.79	2.47	3.11	3.26	3.72	4.72	4.12	4.19	4.37	4.94	4.07
1/5												
1/10												
1/20												
1/50												
1/100												

CORRELATION MENSUELLE

Hydrométrie	
Pluviométrie	

CRUES

Hauteur : 361 cm	débit : 410 m ³ /s	Débit maximal : 410 m ³ /s	le 27/10/1963	
Temps caractéristiques	montée : h	base : h	caractéristique : h	

DEBITS DE POINTE

	1/2	1/5	1/10	1/20	1/50	1/100	1/1000
m ³ /s							
m ³ /s/km ²							

ETIAGES

	Min. observé.	DMA			DCE			DC30		
		1/2	1/5	1/10	1/2	1/5	1/10	1/2	1/5	1/10
l/s	200									
l/s/km ²	7									

DATE DE MISE A JOUR

29 JUIN 1990

FICHE D'IDENTIFICATION

BASSIN VERSANT	RIVIERE DES PERES				
RIVIERE	RIVIERE DES PERES				
STATION	Cote 25			Cote 25 m	
Alt. max. 1467 m	Alt. méd. 800 m	Superficie 23.3 km ²	Périmètre 26.1 km		
Indice pente 0.344	Compacité 1.51	Long. rect. équiv. 10.9 km			
Période d'observation 1983 - 1989		Module 2.45 m ³ /s			
Pluviométrie 6700 mm	Déficit écoulement 3110 mm	Lame évapotranspirée 1170 mm			

DEBITS MOYENS MENSUELS EN M³/S

	J	F	M	A	M	J	J	A	S	O	N	D
1/2	2.67	1.96	2.29	1.78	2.17	1.78	2.34	2.57	2.84	2.66	4.09	2.22
1/5												
1/10												
1/20												
1/50												
1/100												

CORRELATION MENSUELLE

Hydrométrie	
Pluviométrie	

CRUES

Hauteur : 300 cm	débit : 350 m ³ /s	Débit maximal : 236 m ³ /s le 17/05/1985
Temps caractéristiques	montée : h	base : h caractéristique : h

DEBITS DE POINTE

	1/2	1/5	1/10	1/20	1/50	1/100	1/1000
m ³ /s							
m ³ /s/km ²							

ETIAGES

	Min. observé.	DMA			DCE			DC30		
		1/2	1/5	1/10	1/2	1/5	1/10	1/2	1/5	1/10
l/s	130									
l/s/km ²	6									

DATE DE MISE A JOUR

29 JUIN 1990

FICHE D'IDENTIFICATION

BASSIN VERSANT	RIVIERE DES HERBES				
RIVIERE	RIVIERE DES HERBES				
STATION	Cote 25			Cote 25 m	
Alt. max. 825 m	Alt. méd. 300 m	Superficie 8.7km ²	Périmètre 14.4 km		
Indice pente 0.355	Compacité 1.37	Long. rect. équiv. 5.7 km			
Période d'observation 1983 - 1987		Module 0.307 m ³ /s			
Pluviométrie 2310 mm	Déficit écoulement 1040 mm	Lame évapotranspirée 1350 mm			

DEBITS MOYENS MENSUELS EN M ³ /S												
	J	F	M	A	M	J	J	A	S	O	N	D
1/2	.268	.196	.220	.244	.262	.249	.276	.222	.352	.298	.834	.262
1/5												
1/10												
1/20												
1/50												
1/100												
CORRELATION MENSUELLE												
Hydrométrie												
Pluviométrie												

CRUES							
Hauteur :	250 cm	débit :	80 m ³ /s	Débit maximal :	33.2 m ³ /s	le 17/05/1985	
Temps caractéristiques	montée :	h	base :	h	caractéristique :	h	
DEBITS DE POINTE							
	1/2	1/5	1/10	1/20	1/50	1/100	1/1000
m ³ /s							
m ³ /s/km ²							

ETIAGES										
		DMA			DCE			DC30		
	Min. observé.	1/2	1/5	1/10	1/2	1/5	1/10	1/2	1/5	1/10
l/s	65									
l/s/km ²	7									

DATE DE MISE A JOUR

29 JUIN 1990

FICHE D'IDENTIFICATION

BASSIN VERSANT	GALION				
RIVIERE	GALION				
STATION	Cote 25			Cote 25 m	
Alt. max. 1467 m	Alt. méd. 700 m	Superficie 10.5 km ²	Périmètre 19.9 km		
Indice pente 0.377	Compacité 1.71	Long. rect. équiv. 8.7 km	Module 0.625 m ³ /s		
Période d'observation		1983 - 1988			
Pluviométrie 4480 mm	Déficit écoulement 3220 mm	Lame évapotranspirée 1260 mm			

DEBITS MOYENS MENSUELS EN M³/S

	J	F	M	A	M	J	J	A	S	O	N	D
1/2	.703	.604	.390	.253	.568	.263	.506	.530	.788	.770	1.38	.752
1/5												
1/10												
1/20												
1/50												
1/100												

CORRELATION MENSUELLE

Hydrométrie	
Pluviométrie	

CRUES

Hauteur : 350 cm	débit : 250 m ³ /s	Débit maximal : 196 m ³ /s	le 17/05/1985
Temps caractéristiques	montée : h	base : h	caractéristique : h

DEBITS DE POINTE

	1/2	1/5	1/10	1/20	1/50	1/100	1/1000
m ³ /s							
m ³ /s/km ²							

ETIAGES

	Min. observé.	DMA			DCE			DC30		
		1/2	1/5	1/10	1/2	1/5	1/10	1/2	1/5	1/10
l/s	44									
l/s/km ²	4									

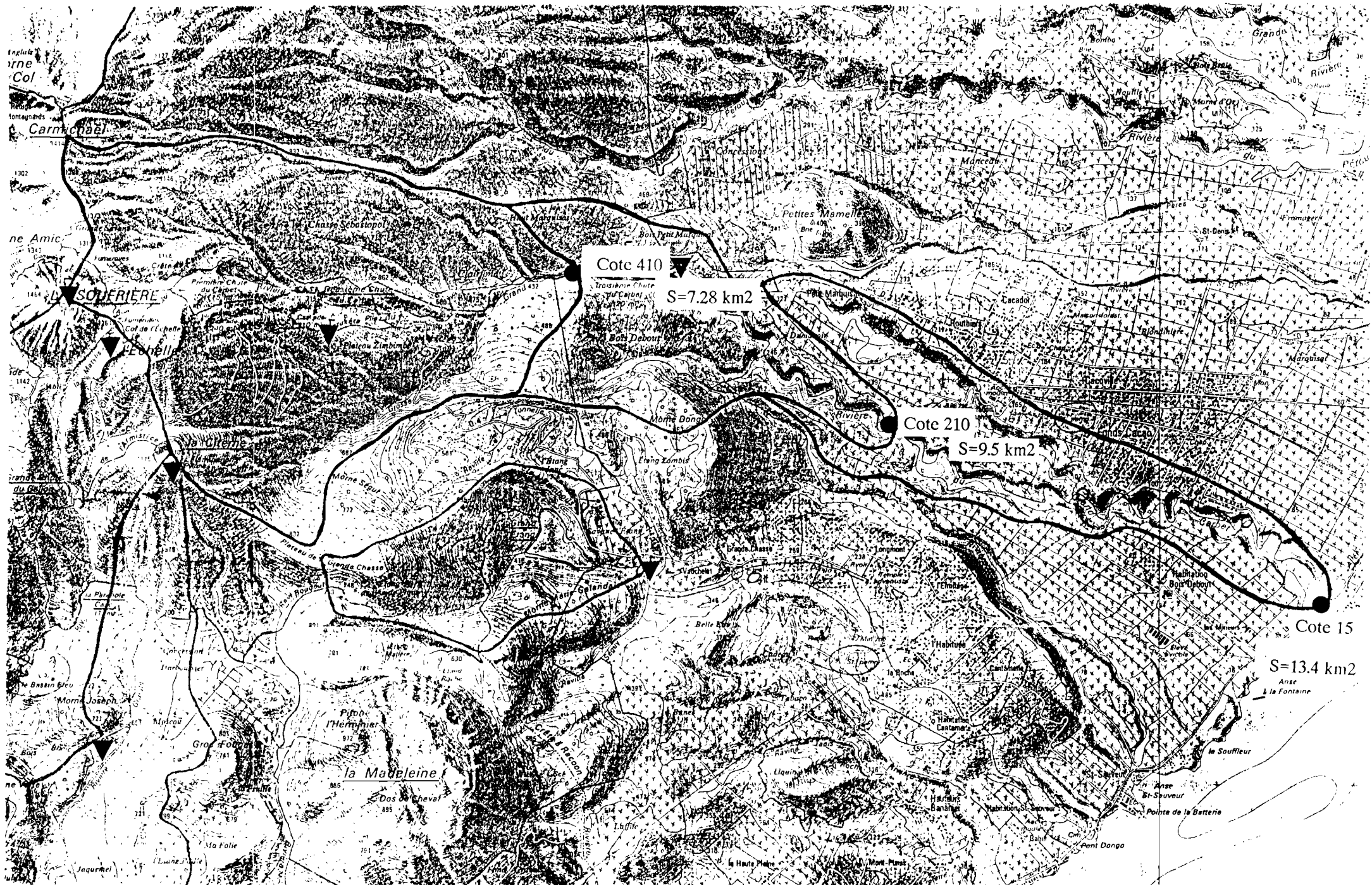
DATE DE MISE A JOUR

29 JUIN 1990

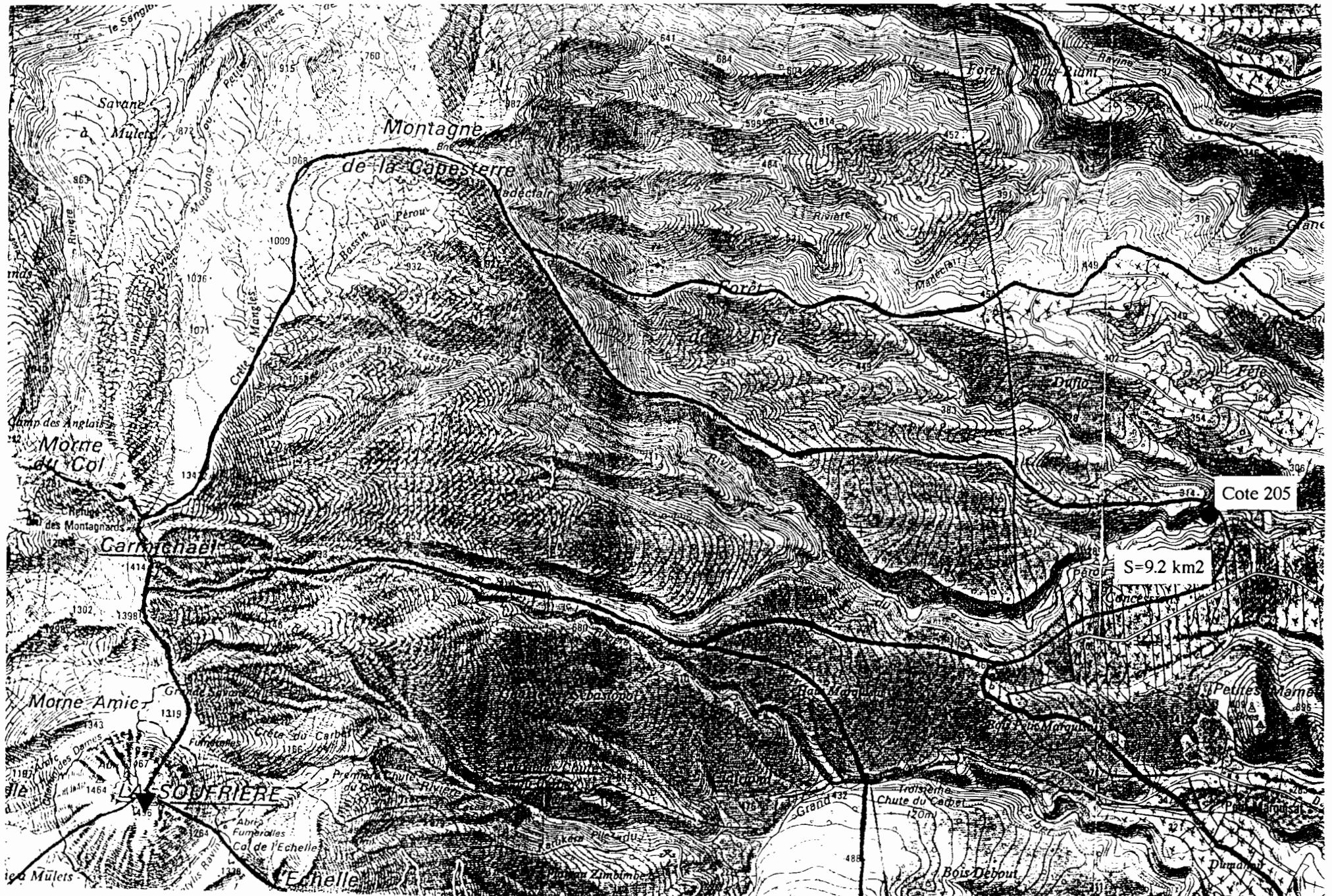
BASSIN VERSANT DU BANANIER



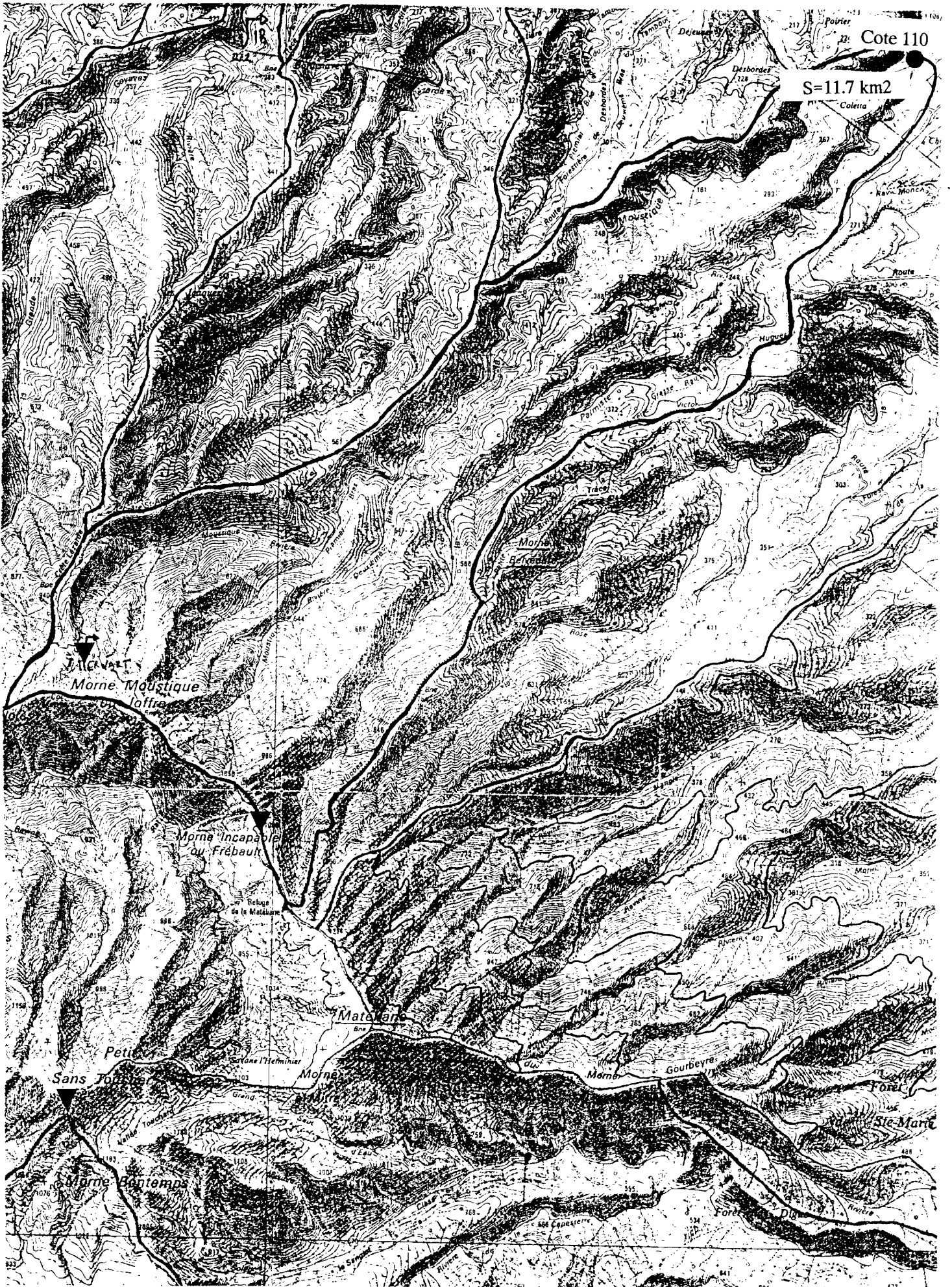
BASSIN VERSANT DU GRAND CARBET



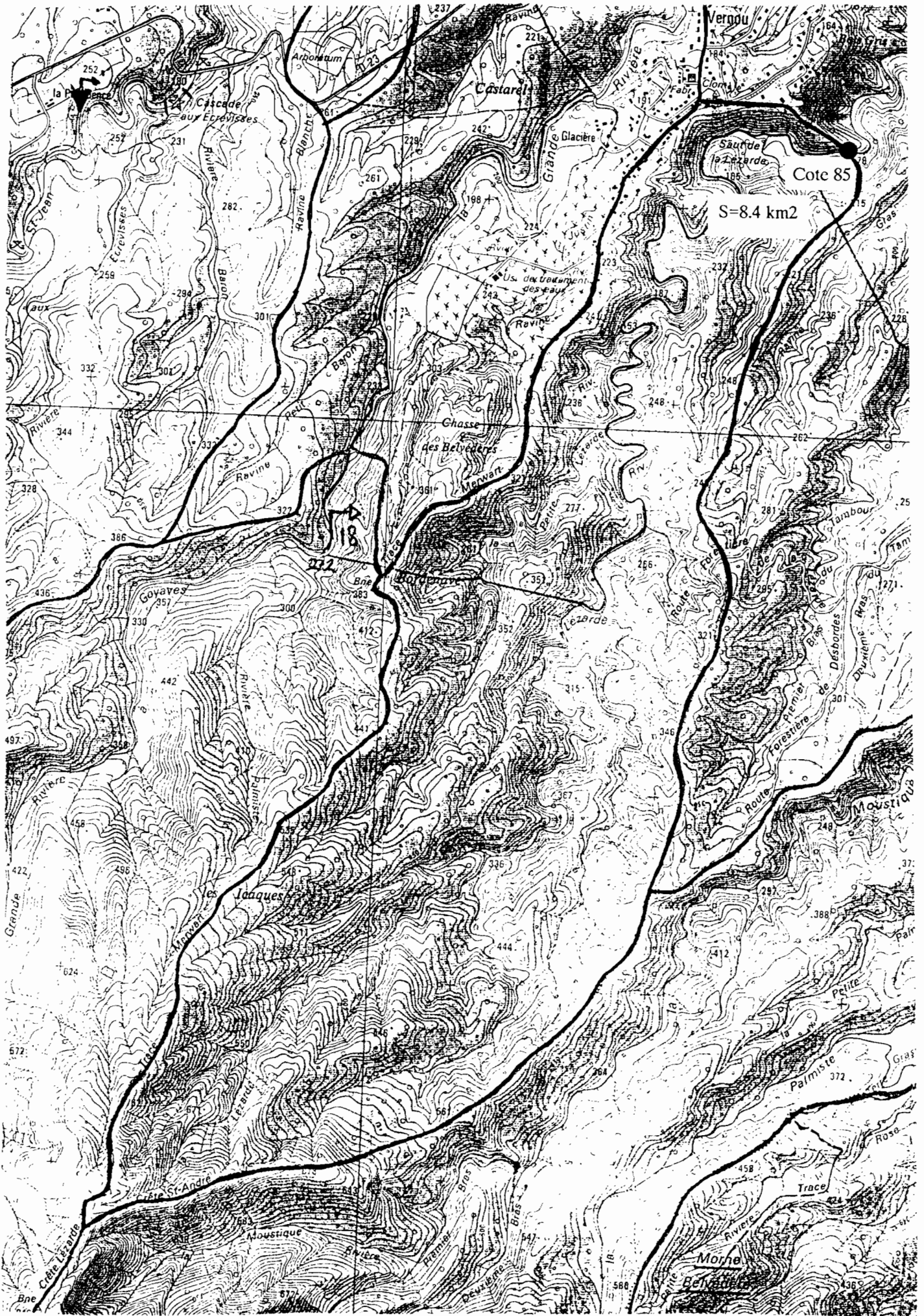
BASSIN VERSANT DU PEROU



BASSIN VERSANT DE MOUSTIQUE PETIT-BOURG



BASSIN VERSANT DE LA LEZARDE



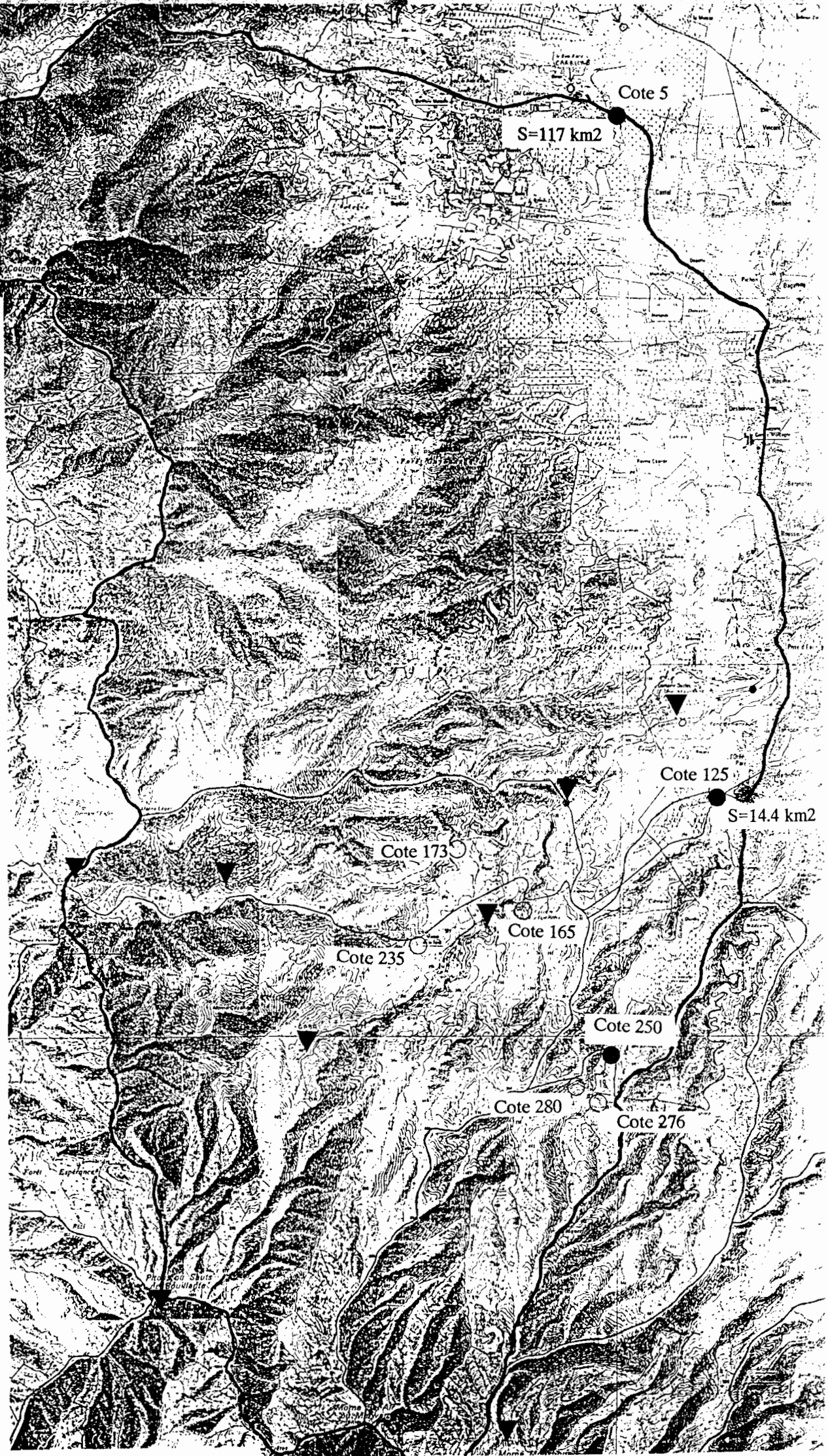
BASSIN VERSANT

DE LA

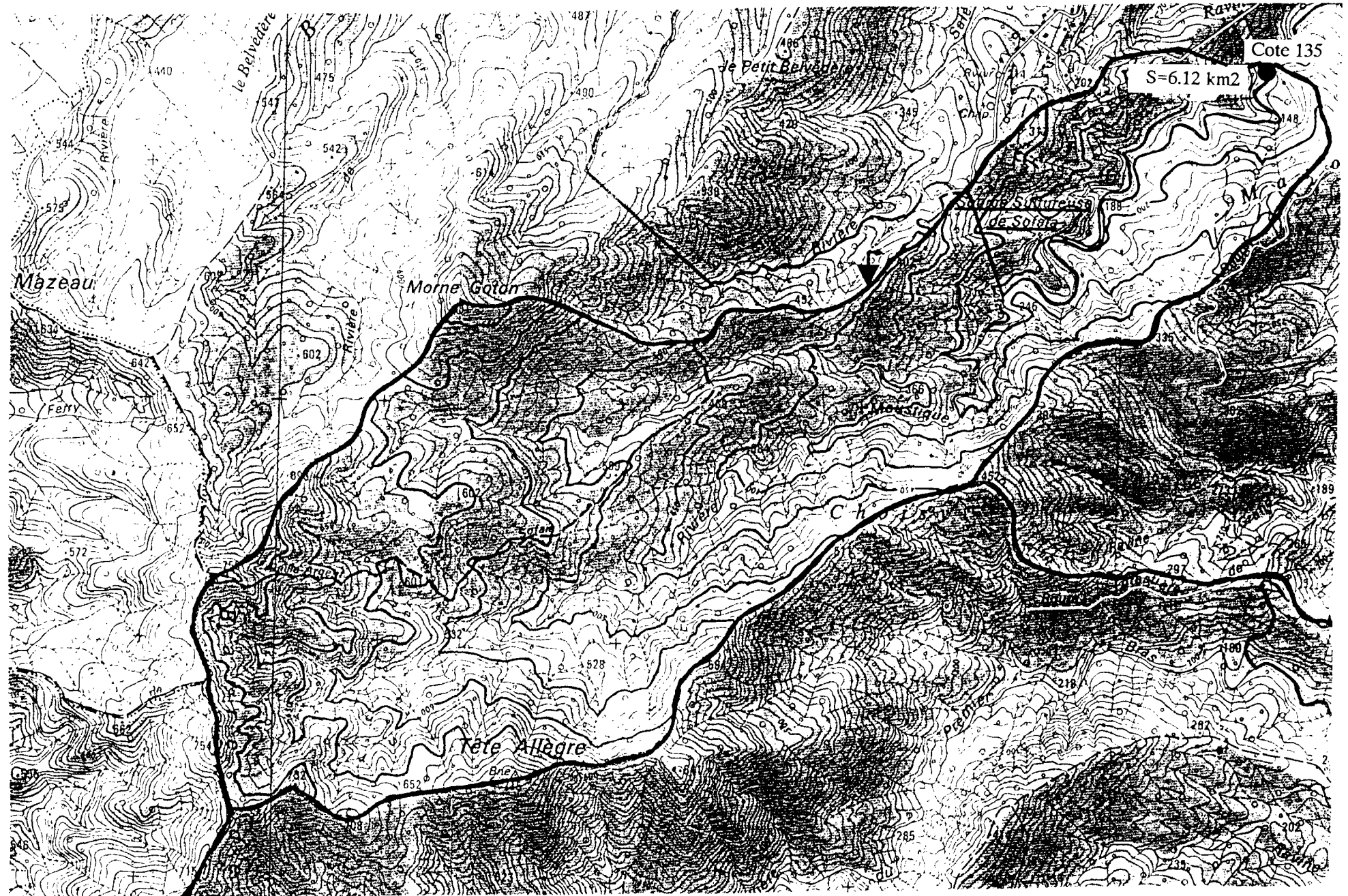
GRANDE RIVIERE

A

GOYAVES



BASSIN VERSANT DE MOUSTIQUE SAINTE-ROSE



BASSIN VERSANT DES VIEUX-HABITANTS

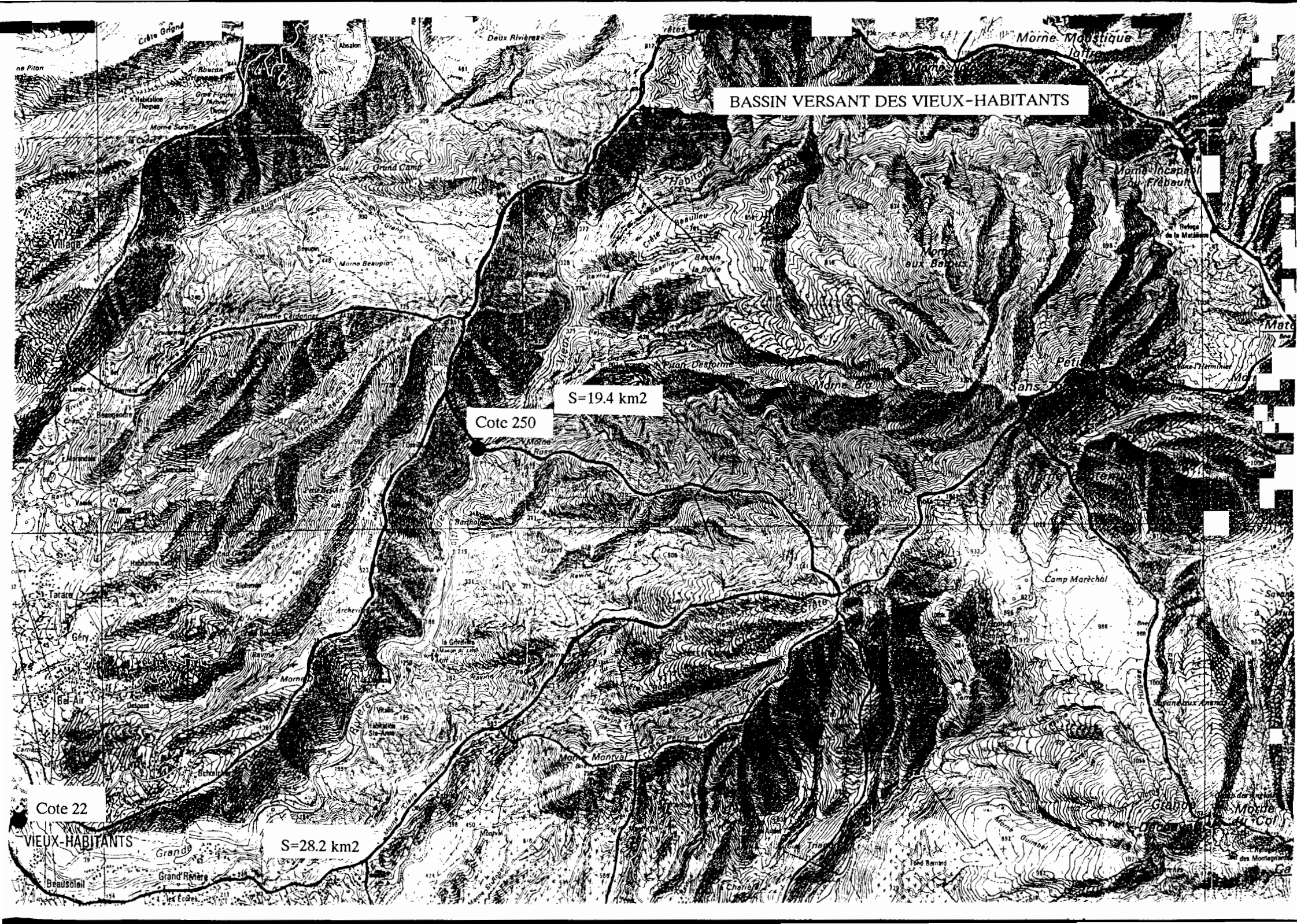
S=19.4 km²

Cote 250

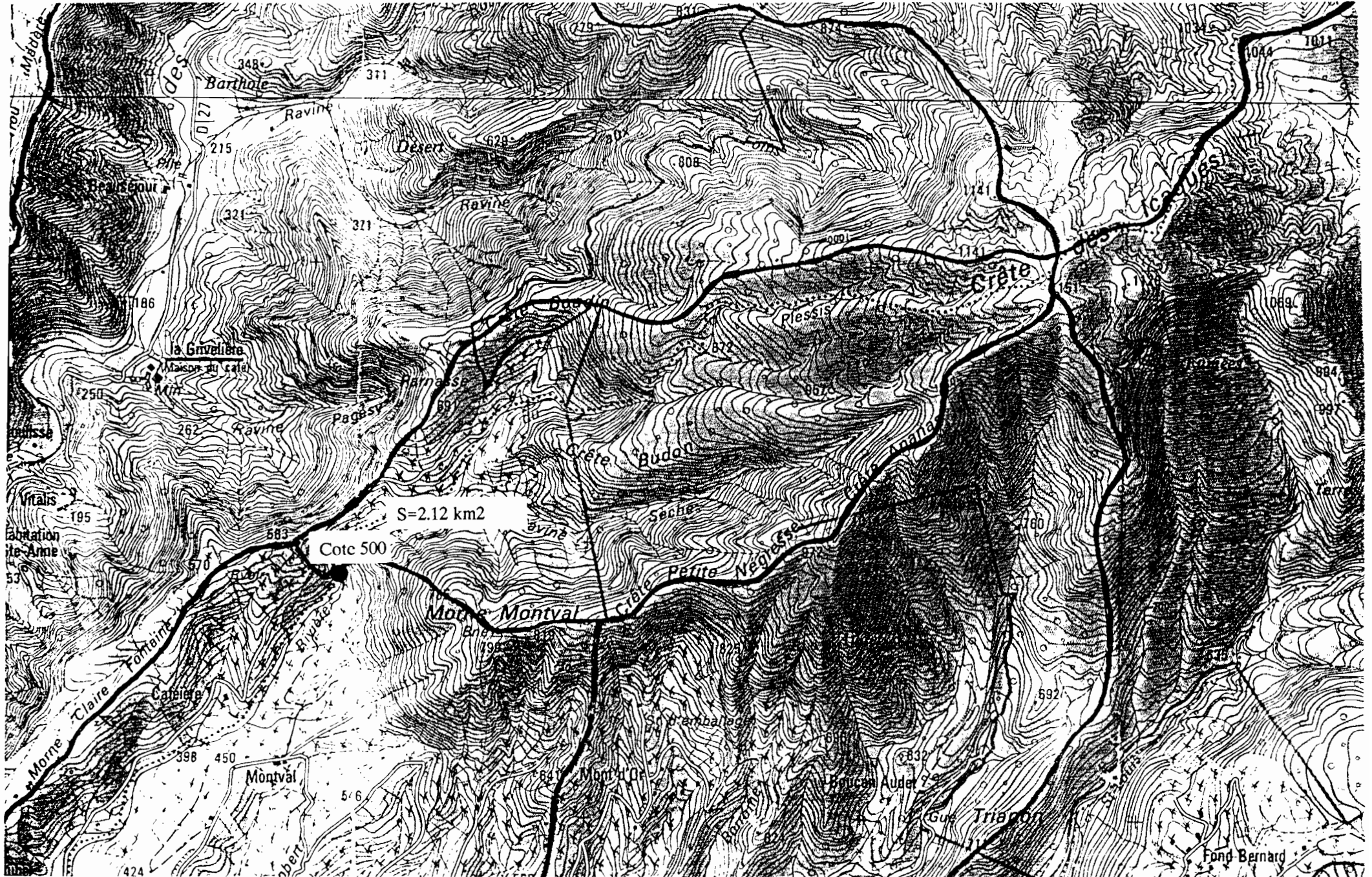
S=28.2 km²

Cote 22

VIEUX-HABITANTS



BASSIN VERSANT DU PLESSIS



BASSIN VERSANT DES HERBES

