

REUNION PIRINNOVI

04/06/2018

*Action 4 : Qualités maternelles,
Emeric JOUHET CORAM
Claude SOULAS CDEO*

04/06/2018



Pirinnovi

Innovation technique
et efficacité productive des élevages
des races ovines locales des territoires pyrénéens
pour améliorer leur durabilité

Innovación técnica y eficiencia productiva
de las explotaciones de razas ovinas autóctonas
del territorio pirenaico para mejorar su viabilidad

Interreg
POCTEFA



FEDER
FONDO EUROPEO DE DESARROLLO REGIONAL (FEDER)
FONDS EUROPÉEN DE DÉVELOPPEMENT REGIONAL (FEDER)

RAPPEL des Objectifs de l'action

- Objectif principal : échanger sur la réorganisation de l'évaluation des aptitudes maternelles par l'intégration des nouvelles technologies informatiques et génomiques et la relance des savoirs faire sur l'IA pour proposer un dispositif commun cohérent et adapté aux systèmes présents de deux cotés du massif :
 - Echanger sur les méthodes de maîtrise de la reproduction et de la connexion des élevages, de recueil de données et d'évaluation des aptitudes maternelles et de les partager avec les schémas et les éleveurs des races locales pyrénéennes.
 - Tester en condition réelle l'apport des nouvelles technologies sur l'évaluation de qualités maternelles des brebis dans les schémas de sélections de races locales

Interreg
POCTEFA



FEDER
FONDO EUROPEO DE DESARROLLO REGIONAL (FEDER)
FONDS EUROPÉEN DE DÉVELOPPEMENT REGIONAL (FEDER)



REUNION PIRINNOVI

04/06/2018

*Action 4 : Qualités maternelles,
4.2 : Maîtrise de la reproduction*

*Point d'étape des actions en matière de
maîtrise de l'IA en conditions d'élevages
pyrénéens*

04/06/2018



Pirinnovi

Innovation technique
et efficacité productive des élevages
des races ovines locales des territoires pyrénéens
pour améliorer leur durabilité

Innovación técnica y eficiencia productiva
de las explotaciones de razas ovinas autóctonas
del territorio pirenaico para mejorar su viabilidad

Interreg
POCTEFA



FEDER
FONDO EUROPEO DE DESARROLLO REGIONAL (FEDER)
FONDS EUROPÉEN DE DÉVELOPPEMENT RÉGIONAL (FEDER)

SOMMAIRE

- Les 1ers éléments d'analyse partagés et les pistes de travail
- Les 1ers échanges de techniciens pour confronter les pratiques
- Des essais de nouveaux matériels



Innovation technique
et efficacité productive des élevages
des races ovines locales des territoires pyrénéens
pour améliorer leur durabilité

Innovación técnica y eficiencia productiva
de las explotaciones de razas ovinas autóctonas
del territorio pirenaico para mejorar su viabilidad

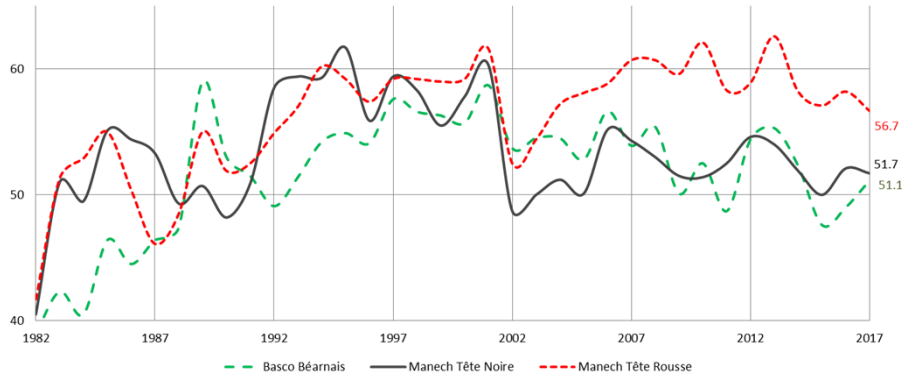
Interreg
POCTEFA



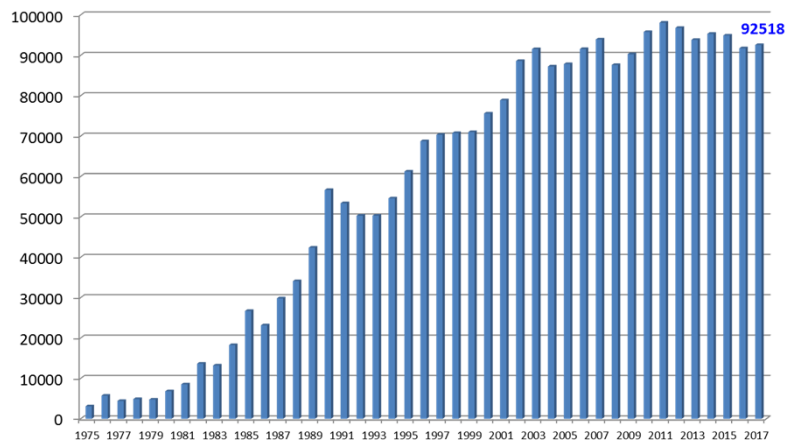
FEDER
FONDO EUROPEO DE DESARROLLO REGIONAL (FEDER)
FONDS EUROPÉEN DE DÉVELOPPEMENT REGIONAL (FEDER)

Le manque de maîtrise de la fertilité: Un constat partagé et un obstacle au développement de l'IA

Fertilité sur 30 ans



nombre IA

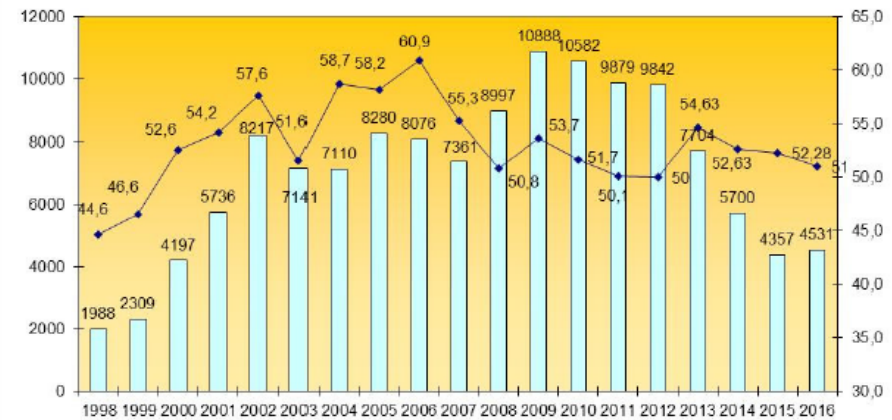


POCTEFA

UNIÓN EUROPEA
UNION EUROPÉENNE

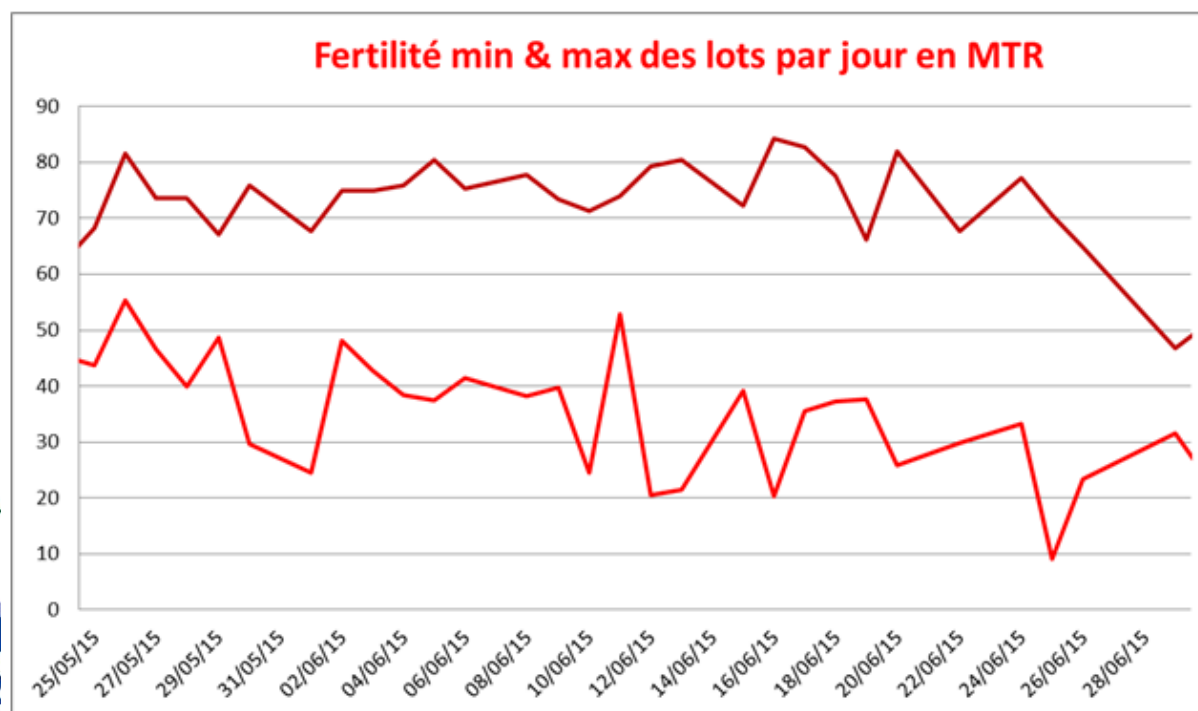
FONDO EUROPEO DE DESARROLLO REGIONAL (FEDER)
FONDS EUROPÉEN DE DÉVELOPPEMENT REGIONAL (FEDER)

N° ANIMALES Y FERTILIDAD ANUAL EN IA



Les 1ers éléments d'analyse et les pistes de travail

- Le volet production de semence semble jouer peu de rôle sur les variations de fertilité
 - Techniques bien connues et normées
 - Pratiques homogènes d'un Centre à l'autre



Inter
POCTEFA



Les 1ers éléments d'analyse et les pistes de travail

- A l'inverse le volet femelle semble jouer un rôle important
 - Importance des critères de choix des brebis mises à l'IA au sein d'un même troupeau
 - Mode repro n-1
 - Intervalle MB / IA
 - ...
 - Importantes variations dans les conduites de préparation des brebis à la lutte
 - Notes d'Etat Corporel (NEC)
 - Equilibre azote / énergie

Facteurs mesurés et fertilité

53 - MTR - n=40841

Intervalle MB-IA

Classe âge femelle

Mère à bélier

Mode repro n-1

Classe lait

Semaine

Motilité

Effet significatif

Intervalle col-IA

Classe âge bélier

Concentration

Attention

Dilution

Interval dépose IA

Sans effet



1^{er} exemple: l'effet de l'intervalle MB-IA

53 - MTR - n=40841

Intervalle MB-IA

Classe âge femelle

Mère à bélier

Mode repro n-1

Classe lait

Semaine

Motilité

Effet significatif

Intervalle col-IA

Classe âge bélier

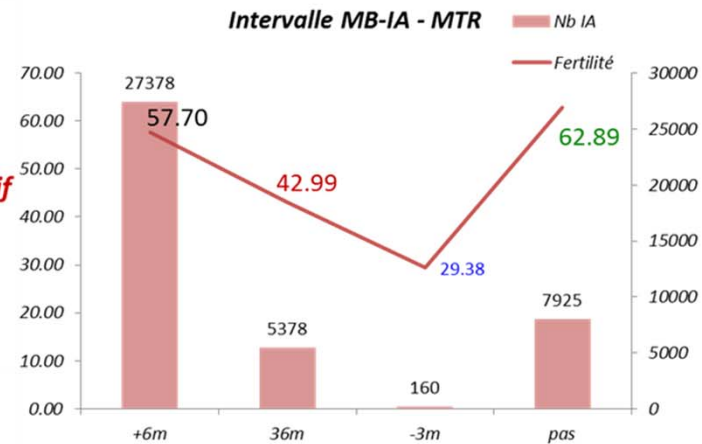
Concentration

Attention

Dilution

Intervalle dépose IA

Sans effet



+ 6 mois	3 à 6 mois	- 3 mois	pas de MB
0	- 15.17	NS (-26.66)	+ 5.23

Inte...
POCTEFA



FEDER
FONDO EUROPEO DE DESARROLLO REGIONAL (FEDER)
FONDS EUROPÉEN DE DÉVELOPPEMENT RÉGIONAL (FEDER)



2^{ème} exemple : le niveau de production laitière au moment de l'IA

53 - MTR - n=40841

- Intervalle MB-IA
- Classe âge femelle
- Mère à bélier
- Mode repro n-1
- Classe lait**
- Semaine
- Motilité

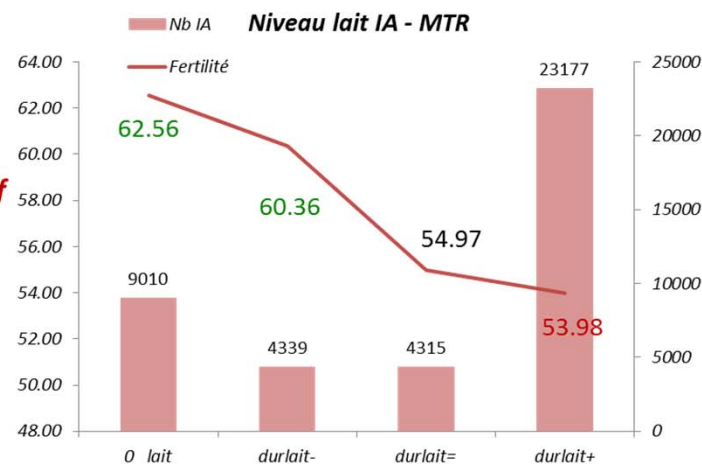
Effet significatif

- Intervalle col-IA
- Classe âge bélier
- Concentration

Attention

- Dilution
- Interval dépose IA

Sans effet



0 lait IA	Lait -	Lait =	Lait +
+ 7.89	+ 5.94	0	- 10.68



Les suivis des lots à mauvais résultats l'année n-1

- Partage de la méthodologie d'enquêtes entre les CIA français et espagnols
- Volonté de partage du logiciel d'analyse REPROVINE

Interreg
POCTEFA



FEDER
FONDO EUROPEO DE DESARROLLO REGIONAL (FEDER)
FONDS EUROPÉEN DE DÉVELOPPEMENT RÉGIONAL (FEDER)



Exemple de l'amélioration des résultats sur les lots à problèmes des 3 races laitières des P.A

	Nb IA 2016	Fert IA 2016 (moy lots)	Nb IA 2017	Fert IA 2017	Gain moyen fertilité	Ecart gain fertilité 2017/2016
30	4020	36.6 (35.2)	3833	47.7(50.53)	11.1	-8.4 / +37.0
52	1585	39.6 (38.7)	1392	43.1 (46.9)	3.5	-7.0/ +21.0
53	4428	43.6 (43.3)	4086	50.3 (53.0)	6.7	-16.5 / +28.0
Total	10 033	40.17 (39.2)	9311	48.2 (51.0)	8.0	

Un gain moyen de 8 points, également répercuté sur les premiers retours.

2015: IA+R1=69.0%
2016: IA+R1=74.0%



Ne pas éluder la question de l'effet inséminateur

- Important de pouvoir faire des évaluations individuelles
 - Des nouveaux inséminateurs: phase de test
 - Mais aussi des anciens
- Poursuivre les échanges de techniciens
 - Accueil au CDEO de 2 inséminateurs d'Aragon en Juin 2017
 - Croiser les regard et les points de vue sur les pratiques

Les essais en cours en 2017 / nouveaux matériels d'IA

- Le test d'un nouvel embout pour le pistolet
- Le test d'un nouveau spéculum
- Résultats encourageants à confirmer en Espagne
- Essais en cours en France

Interreg
POCTEFA



FEDER
FONDO EUROPEO DE DESARROLLO REGIONAL (FEDER)
FONDS EUROPÉEN DE DÉVELOPPEMENT RÉGIONAL (FEDER)



REUNION PIRINNOVI

04/06/2018

*Action 4 : Qualités maternelles,
4.4 : Assignation de parentés*

*Point d'étape des actions
d'expérimentation de l'assignation en
conditions d'élevages pyrénéens*

04/06/2018



Pirinnovi

Innovation technique
et efficacité productive des élevages
des races ovines locales des territoires pyrénéens
pour améliorer leur durabilité

Innovación técnica y eficiencia productiva
de las explotaciones de razas ovinas autóctonas
del territorio pirenaico para mejorar su viabilidad

Interreg
POCTEFA



FEDER
FONDO EUROPEO DE DESARROLLO REGIONAL (FEDER)
FONDS EUROPÉEN DE DÉVELOPPEMENT RÉGIONAL (FEDER)

Rappel de l'objectif de l'action

- Test grandeur nature d'assignation sur des races locales pyrénéennes (tarasconnaise).
 - Détermination de la population cible
 - Organisation des chantiers de prélèvement
 - Transfert de technologie aux laboratoires privés
 - Développement de logiciels d'assignation

Interreg
POCTEFA



FEDER
FONDO EUROPEO DE DESARROLLO REGIONAL (FEDER)
FONDS EUROPÉEN DE DÉVELOPPEMENT RÉGIONAL (FEDER)



Les essais 2017

- Détermination de la population cible
 - Identification et génotypage des mâles actifs 2016
 - Identification des élevages à prélever (agnelles de renouvellement 2017 issues de monte naturelle)
- Rencontre du prestataire (UPRA ovines PC) pour planifier les chantiers de prélèvement le 24 avril 2017
 - Difficultés à organiser les tournées (manque de main d'œuvre)
 - Manque de motivation des éleveurs à tester l'outil
 - Constat de Problèmes techniques d'intégration de la technologie au niveau du Laboratoire
- Décision du prestataire de ne pas donner suite à l'opération sur le volet assignation.

Réorientation 2018

- Travail sur une autre race locale pyrénéenne partenaire du programme :
 - La Manech Tête noire
 - Elevages bio ne faisant pas appel à l'IA
- Planification du chantier :
 - Premiers échantillons envoyés en décembre 2017
 - 28 agnelles / 22 pères possibles : test d'assignation au niveau du Laboratoire Aveyron Labo.
 - Deuxième chantier de prélèvement : automne 2018

Avancée des autres sous-actions

- 4.1 Echange sur l'organisation des schémas ovins pyrénéens et optimisation du recueil des données nécessaires à l'évaluation des aptitudes
 - Visites et échanges transfrontaliers entre éleveurs et techniciens sur les techniques et outils d'évaluation des QM:
 - Première visite de présentation du schéma tarasconnais réalisée en marge du séminaire de lancement en octobre 2016
 - Deuxième visite le 24 octobre 2017 à Saragosse
 - Visite au Centre d'IA (CITA, Movera, Saragosse)
 - Visite d'un élevage de brebis Race Aragonaise
- Visite à prévoir sur l'autopesée une fois les prototypes en fonctionnement