

VASCELLUM PRATENSE (*Pers.: Pers.*) Kreisel

por M. P. Martín

Orden: Lycoperdales
Familia: Lycoperdaceae

CARACTERES MACROSCÓPICOS

CARPÓFOROS globosos, subglobosos o turbinados, de 15-28 x 10-30 mm, ligeramente umbonados (deprimidos) en la zona apical. El **EXOPERIDIO** está formado por finos agujones irregulares y convergentes y por granulaciones, ambos de color ocre. El **ENDOPERIDIO** es del mismo color que el exoperidio. La dehiscencia se realiza a través de un poro apical, predefinido y alargado. La gleba y la subgleba permanecen separadas por un diafragma de 0,5 mm de grosor. Gleba de color blanco, en los ejemplares jóvenes, y que, al madurar, se vuelve pulverulenta y de color pardo. Pseudocolumela ausente. Subgleba bien desarrollada y celular, primero blanca y luego parda, como la gleba.

CARACTERES MICROSCÓPICOS

ESPORAS de 3,5-4 µm de diámetro, globosas, de sublisas a puntiformes, unigutuladas y con un corto esterigma (hasta 0,5 µm de longitud).

CAPILICIO no muy abundante, formado por hifas pardas, de 3,5-4 µm de diámetro, de pared gruesa, no septadas ni poradas.

PARACAPILICIO abundante, constituido por hifas hialinas, de 3-5,5 µm de diámetro, septadas regularmente, no poradas.

ENDOPERIDIO de hasta 70 µm de grosor, integrado por hifas hialinas, de 2,5-4 µm de diámetro, de pared delgada (menos de 0,5 µm de grosor), de disposición subregular.

EXOPERIDIO formado por una capa interna, de hasta 200 µm de grosor, pseudoparenquimática, y una capa externa (agujones), constituida por esferocistes globosos o subglobosos, hialinos, de hasta 29 x 20 µm.

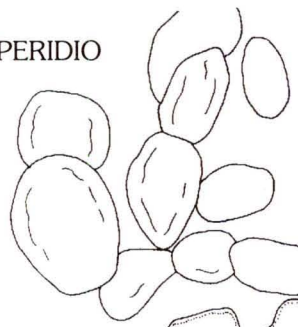
DIAFRAGMA integrado por dos capas bien delimitadas. La capa superior, cercana a la gleba, posee un grosor de 70-90 µm y está formada por esferocistes hialinos, globosos u ovoides (A). La capa inferior, de 70-100 µm, está constituida por hifas hialinas o amarillentas, de 3-3,5 µm de diámetro, no ramificadas, ni septadas, ni poradas, de pared delgada y de disposición subregular.

SUBGLEBA constituida por hifas similares a las de la capa inferior del diafragma, pero de disposición irregular y laxa.

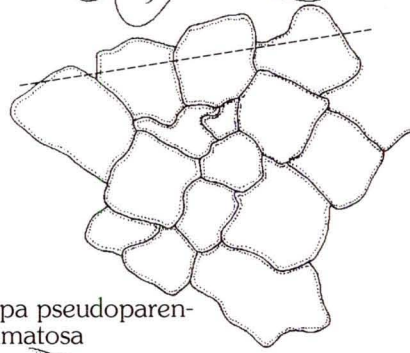
HÁBITAT

Especie muy frecuente en prados. La descripción está basada en unos ejemplares recolectados por X. Llimona, el 6/XI/87, en Sant Hilari Sacalm (La Selva), Girona, BCCF-MPM 827.

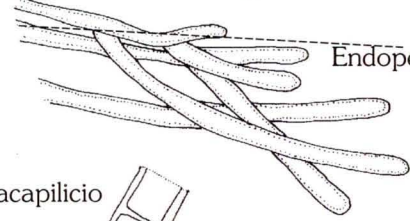
PERIDIO



Eserocistes del esporidio

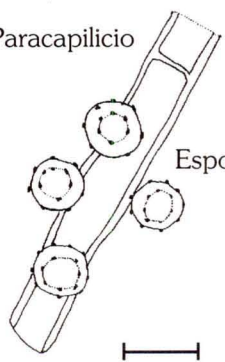


Capa pseudoparenquimatosa



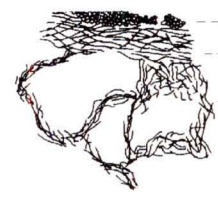
Endoperidio

Paracapilicio

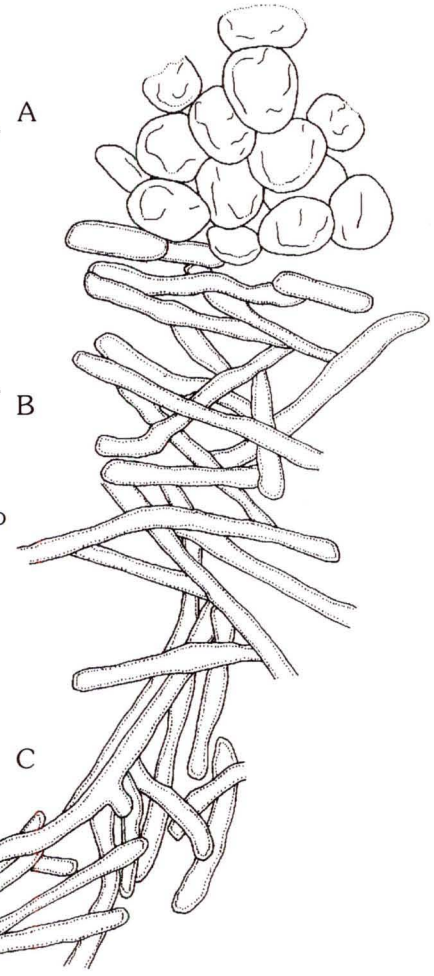


Esporas

5 µm



A } Diafragma
B }
C } Subgleva



A

50 µm

B

C

VASCELLUM PRATENSE (*Pers: Pers*) Kriese