

## Fets i gent

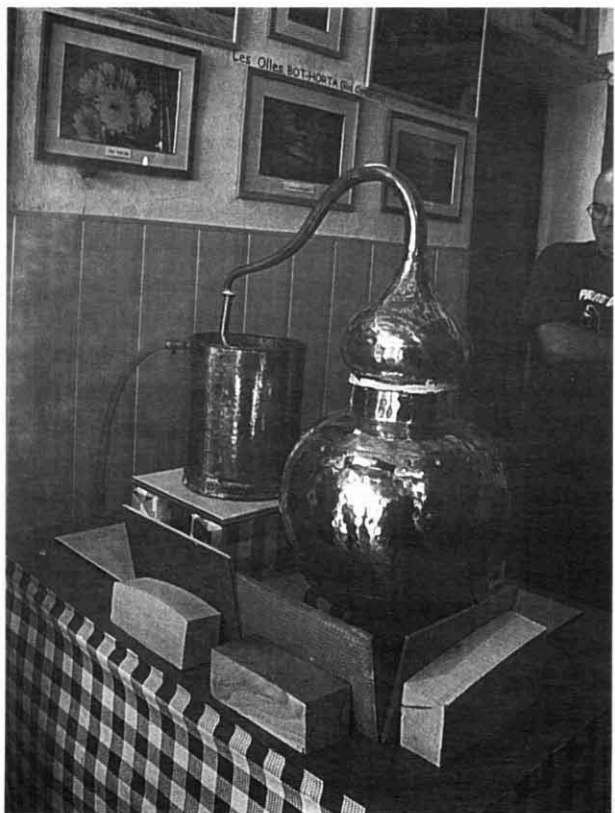
Equip CETA

### Primer cicle de xerrades culturals, organitzat pel Centre d'Estudis de la Terra Alta, a la Biblioteca Municipal d'Arnes

Aquesta activitat de divulgació s'inicià al maig del 2001 i encara continua; consisteix en una xerrada setmanal amb projecció de diapositives de diversos indrets d'arreu del món. Les comenten els seus mateixos autors, i van seguides de l'habitual col·loqui.

Fins al desembre del 2002 s'han presentat unes seixanta sessions, amb temàtica tan diversa com ho pot ser la Geografia pirinenca i andina, l'Himàlaia, països del Pròxim Orient, Àfrica, Europa, Vietnam, la Grècia clàssica, Guerra de Troia, Escalada, Excursionisme, flora i fauna del parc natural del Port, art, festes populars i molts altres temes, tots ells interessants.

L'èxit d'aquestes trobades vespertines dels divendres el testifica l'assistència de més d'un miler de persones des de l'inici del cicle.



### Prat de Comte, 19 d'octubre de 2002 1a Trobada de Mestres Aiguardenters

Més d'un miler de persones van participar als actes organitzats per les Àrees de Joventut del Consell Comarcal de la Terra Alta i l'ajuntament de Prat de Comte; es centraven en la trobada de 24 entitats dels dotze municipis, que van oferir una mostra de les activitats lúdiques que es duen a terme a la comarca. El punt d'atracció més important fou l'exhibició d'alambics per a la destil·lació de l'aiguardent. Moltes entrades de les cases de Prat de Comte es veieren plenes de visitants al decurs de la jornada, interessats en aquests aparells que destil·laven el preuat aiguardent. El plat fort estigué a càrrec del mestre aiguardenter Fermín Rodríguez, amb cinquanta anys d'experiència, utilitzant la fórmula tradicional gallega.

Van col·laborar al lluïment de la jornada aiguardentera els gegants d'Orta, Gandesa i Batea, els grallers i el ball o dansades, com es coneix la jota a la Terra Alta. La jornada fou un èxit total.

**Bot, 26 d'octubre de 2002**

## **5a Jornada d'Estudis Locals**

Aquest acte cultural ja s'ha convertit en una tradició a Bot. El CETA hi és present cada any, ja que l'interès d'aquestes trobades és garantit per la rellevància dels conferencians. Aquest any el programa ha estat dedicat íntegrament a la vida i obra de Joan Amades i les ponències presentades han estat les següents:

«L'obra de Joan Amades», a càrrec de la Dra. Josefina Roma Riu, professora titular d'antropologia de la Universitat de Barcelona.

«Perfil humà de Joan Amades». Dra. Ramona Violant i Ribera, filòloga romànica i folklorista.

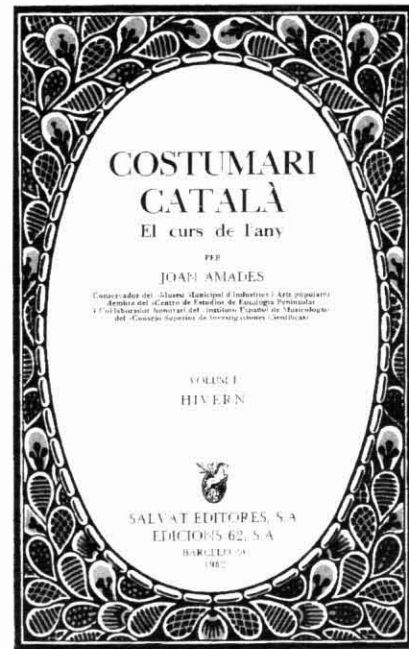
«El llegat de Joan Amades». Josep Mañà Oller, professor de l'Escola Masana.

«Joan Amades i la Terra Alta». Ramon Vidal Herms, etno-musicòleg.

«Els tres móns de Joan Amades». Joan Grau Martí, especialista en cultura popular.

Van inaugurar la jornada l'alcalde de Bot i el rector emèrit de la Universitat Internacional de

Catalunya. Coordinà el Dr. Josep Serrano Dau-  
ra de la Universitat Internacional de Catalunya,  
amb el suport de l'Associació Joan Amades.



## **L'oli de la Terra Alta obté la seva DO**

Fa tres anys es varen iniciar les gestions per aconseguir la DO de l'oli Terra Alta.

El passat 2 d'octubre de 2002 el Departament d'Agricultura Ramaderia i Pesca de la Generalitat, va publicar l'aprovació d'aquesta Denominació d'Origen.

Actualment s'estan portant a terme totes les tasques necessàries, a través del mateix Consell Comarcal i Caixa Tarragona que ofereix tot el suport informàtic (TPVs a les almàsseres i targetes intel·ligents per als oleocultors); per tal de poder envasar com a DO Terra Alta aquesta mateixa campanya.

A continuació us detallem unes dades de la DO per si són del vostre interès:

## *Dades globals de la DO Oli Terra Alta*

Elaboradors/envasadors:

Cooperatives Agrícoles: Arnes, Batea, Bot, Caseres, Corbera d'Ebre, la Fatarella, Gandesa, la Pobla de Massaluca, Vilalba dels Arcs i Flix.  
Particulars: Olis La Franja SL, J. Subirats Mulet i Antonio Rey Solé.

Superfície afectada: 9.947 ha.

Producció mitjana d'olives: 7.446 t.

Producció mitjana d'Oli: 1.528 t.

Producció estimada d'oli amb característiques DO: 313 t.

Treballadors: 127.

Socis: 2.970.

Famílies afectades: 2000.

## Descripció del producte

Oli d'oliva verge extra obtingut del fruit de *Olea Europea L*, de la varietat principal Empeltre i les varietats secundàries Morruda i Farga, per procediments mecànics o per altres mitjans físics que no produeixin alteració de l'oli, conservant el sabor, aroma i característiques del fruit del qual procedeix.

L'empeltre és la varietat principal degut a que predomina a la zona de producció.