

# EDIFICI DE SERVEIS MUNICIPALS

GIRONA

CARLES BOSCH,  
JOAQUIM ESPAÑOL,  
JOAN LLUÍS FRIGOLA,  
FRANCESC HEREU,  
ARQTES.

JAUME PALLÀS,  
APARELLADOR

PROJECTE: 1980  
REALITZACIÓ: 1981-82

«L'encàrrec efectuat per la Corporació Municipal el juny de 1980 consistia en el projecte d'un edifici que havia d'albergar els serveis de Policia Municipal, Vialitat i Circulació, Escola de Policia Municipal i Central d'Emergències, amb un programa funcional complex que incloïa àrees d'accés públic i altres molt reservades per raons de seguretat.

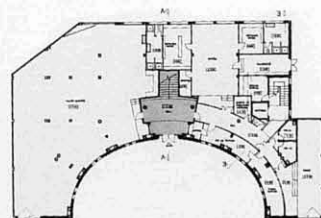
En el plantejament del projecte s'ha tingut en compte el respecte estricte al programa, amb els diversos graus i nivells de privacitat i connexions entre les diverses àrees, valorant-se també una altra sèrie d'aspectes particularment importants en un edifici públic, com la seva capacitat significativa i la seva relació amb la degradada trama urbana del sector de l'eixample de la ciutat en què s'insereix.

Amb aquests pressupòsits l'edifici s'ha configurat segons un eix de simetria perpendicular al carrer, amb una façana semi-elíptica endinsada respecte de l'alineació d'aquest, que deixa un espai públic davant.

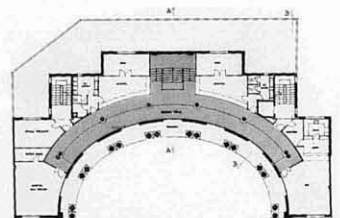
L'estructura està formada per pilars de formigó armat i forjat reticulat. Les parets de tancament i de subdivisions interiors amb obra de ceràmica. Les columnes, pilastres, entaulament i cornises estan construïdes amb pedra artificial de textura llisa. Els paviments s'han format amb peces de terrazo microgrà. Els revestiments interiors són enguixats i pintats, a excepció dels arrambadors de les dependències més públiques, que s'han estucats. La fusteria exterior està formada



per perfils d'alumini, i la interior amb fusta de Flandes esmaltada. Les instal·lacions són les pròpies d'un edifici públic. La placeta semielíptica s'ha pavimentat amb panot de voravia i s'ha equipat amb dos bancs de pedra artificial.»



Planta baixa.



Planta primera.