

# La vegetació del parc natural de La Quar

per M. DEL TURA BOVET I PLA

*El parc natural de La Quar, que fins avui només és realitat en el Catàleg de la Diputació de Barcelona, hauria de servir per al gaudi públic i per portar a terme activitats amb finalitat pedagògica i científica.*

## LA VEGETACIÓ DEL PARC NATURAL DE LA QUAR

En el ple del 21 de desembre de 1976, la Diputació de Barcelona va actualitzar i ampliar el catàleg de parcs naturals, i dins aquesta nova relació de parcs hi entrava el de La Quar.

Aquest parc natural comprèn quasi íntegrament el terme municipal de La Quar, una petita part dels de Borredà, Vilada i Cercs i també una porció del d'Olvan.

En l'actualitat s'estan portant a terme els treballs de base per a l'ordenació especial del parc natural de La Quar. L'estudi de la vegetació d'aquesta zona ja s'ha realitzat.

Però abans d'entrar de ple a tractar el tema de la vegetació de La Quar, és interessant considerar que una planta creix en un punt determinat si aquest reuneix les condicions necessàries pel bon desenvolupament del vegetal. Tots sabem que no es troben les mateixes plantes arran de mar que a dalt del Pirineu. I això és degut que no totes les plantes necessiten la mateixa temperatura, ni les mateixes hores de llum al dia, ni el mateix tipus de sòl, sinó que cada espècie es troba adaptada a unes determinades condicions climàtiques, hídriques, edàfiques (tipus de sòl), etc.

Per això, a l'hora de veure la vegetació que pot créixer en una zona, és interessant conèixer aquestes condicions per tal d'esbrinar quines plantes són les que poden viure en un territori en funció de les seves característiques ecològiques.

A La Quar hi ha un clima temperat i força humit, això té molta importància per les plantes, que no hauran de patir de l'eixut estival. La vegetació que correspon en aquest clima és la submediterrània.

Les roques abunden, a La Quar, i són del tipus conglomerats, calcàries, fet que també tindrà influència sobre les plantes que hi puguin créixer. Així,



*Vista del Santuari de La Quar des de migdia.*

M. ESCOBET

hauran de tolerar la roca calcària, com és el cas de les aromàtiques (romani, barballó, farigola, sajolida, etc.), molt corrents a la zona. Aquestes plantes que anomenem aromàtiques per la seva olor característica, ho són gràcies a unes essències la missió de les quals és resultar desagradables als animals herbívors. Aquestes essències de les plantes aromàtiques són, doncs, una adaptació defensiva de les mateixes.

L'estudi de la vegetació de La Quar ens mostra que la zona presenta un recobriment vegetal considerable i que la formació vegetal predominant és el bosc, sobretot de pins (pi roig i pinassa), però amb força caducifolis (arbres que perden la fulla a l'hivern, com el roure o la blada) així com alzines.

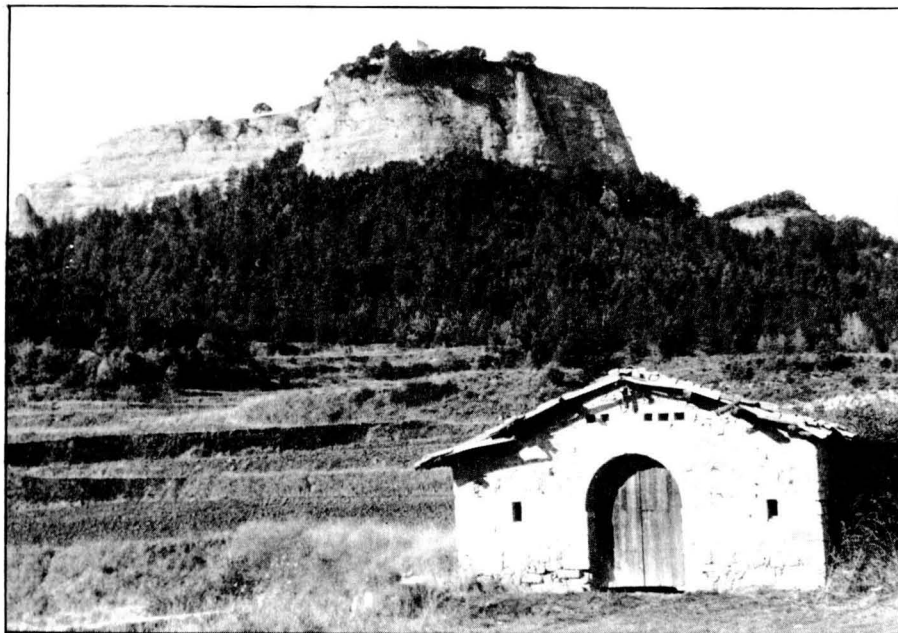
Precisament un dels trets més característics d'aquesta vegetació submediterrània, és la presència d'espècies típicament mediterrànies (alzina, garric, aromàtiques, etc.) juntament amb espècies submediterrànies i centroeuropees (corner, tortellatge, sanguinyol, espanta-

llops, etc.). Aquest fet ens dona l'oportunitat de gaudir d'una vegetació transitoria entre la mediterrània i la centroeuropea, podent observar les característiques de l'una i de l'altra. A l'hivern tenim el faig, roures, blades, etc., que ofereixen les branques nues o amb el fullatge ressec enfront la verdor persistent dels pins o les alzines, i en un mateix vessant (Sant Isidre, per exemple), de lluny, podem veure com ratlles o taques de colors diferents, resultat d'aquesta barreja d'espècies mediterrànies i centroeuropees.

La zona de La Quar és avui en dia un parc natural, i un parc natural no és més que un espai natural protegit amb el qual s'ambiciona aconseguir fonamentalment la conservació de la natural, el gaudi públic i unes finalitats científiques o pedagògiques.

La vegetació de la zona de La Quar és un clar exponent de la vegetació submediterrània i com a tal s'ha de conservar.

La vegetació potencial d'aquest parc natural (és a dir, la vegetació que hi



Cinglera de La Quar.

M. ESCOBET

creixeria si l'home no hi intervingués) és la de les rouredes. Si l'home deixés d'explotar el pi roig per a obtenir paper o fusta, els roures anirien ocupant el terreny on ara hi creix el pi roig. En una paraula, la vegetació actual de la zona no tan sols ens permet estudiar i conèixer un seguit d'espècies botàniques característiques de la muntanya mitjana submediterrània, sinó que ens dona l'oportunitat de poder registrar l'evolució de les comunitats vegetals si l'home deixa d'intervenir-hi, i la possible restitució de la vegetació que li correspon d'acord amb les seves qualitats ambientals. És a dir, la vegetació del parc natural de La Quar permet aconseguir les

finalitats pedagògiques i científiques que persegueix el parc.

Però deiem també que una altra de les finalitats del parc havia de ser el gaudi públic. Si les primeres les complia, aquesta última, encara més.

La majoria de la vegetació de la zona és bosc que cobreix gran part de la seva superfície. Però no tots els boscos són iguals. Allà on hi ha els caducifolis, a la tardor, poden observar-se les diferències de color tan vistoses per contrast amb el verd permanent dels pins o de les alzines (més fosques).

A la primavera, sota els roures, esclaten els blaus, roses i blancs de les fetgeres i els grocs de les primules, i, als

planells, les extensions dels narcisos de muntanya cobreixen de groc la gespa, com si fossin enormes taques, mentre la jonça blaveja els sotaboscors, i les roques, les feréstegues i punxegudes roques de conglomerat, es veuen puntejades per l'esplèndida floració de l'altimira i l'orella d'ós.

L'absència de l'estada permanent de l'home a la zona en aquests darrers temps li dona un caràcter salvatge i permet que els visitants gaudeixin de la bellesa de paratges on la natura impera i on l'home no és el centre sinó un element més del medi. Això no vol dir que tota la zona no porti la petjada de la presència de l'home, ans al contrari: esglésies, ermites, ponts, cases, boscos destruïts o plantats de nou, el bestiar pasturant, camins, etc., només fan que recordar-nos que l'home se n'ha servit, se'n serveix i se'n pot servir encara, cosa que ens fa pensar que potser és el moment de canalitzar aquest possible aprofitament.

La Quar, que registra el pas de l'home des de fa segles, ha quedat allunyada del progrés de la civilització actual, però no per gaire temps, ja que l'home cada dia necessita més espai, i si entra a la zona amb la seva tecnologia i sense mesura, aquest reducte, un dels pocs que ja van quedant a Catalunya, es veurà envaït, i la vegetació, que començava a reconstruir-se, acabarà per degradar-se totalment, perdent-se aquest *museu vivent* que ara tenim a les nostres mans.

M.<sup>a</sup> del Tura Bovet i Pla, Llicenciada en Biologia

  
 EDITA  
**L'EROL**  
 REVISTA CULTURAL DEL BERGUEDA  
 SUBSCRIMU-VOS-HI !

## Rifa de Nadal

# N.º 04.679

Participació al Sorteig que se celebrarà a Madrid el dia 21 de desembre de 1984.

Dipositari:  
L'AMBIT DE RECERQUES DEL BERGUEDA

Tot taló brut o estripat serà nul.

Caduca als 3 mesos.

Bitllet dipositat a la

