

LA CRUA REALITAT D'UN MIRATGE

Lluís Viladrich


En poques paraules: mai no m'havia imaginat que pogués succeir quelcom semblant al que esdevingué el juliol de 1994.

Els primers dies, malgrat la percepció sensorial, no podia acabar de creure-m'ho, no ho volia admetre.

El mal em va arribar molt endins, suposo que no podia ser d'altra manera: bona part del meu petit i entranyable cosmos, d'aquell territori amb què t'identifiques i sents més teu, s'havia transformat radicalment en pocs moments i per sempre. Jo, com molts de vosaltres, no tornaré a veure'l mai més com era. Això m'esborrona.

Sempre més hi haurà un abans i un després, que, alhora, serà tant l'abans d'un futur com fou el després d'un passat...

Aquí hi teniu mitja dotzena d'instantànies que no comentaré.

Que cadascún en faci la seva pròpia lectura 



L'Alzina dels Colls (Casserres, 05-01-96)

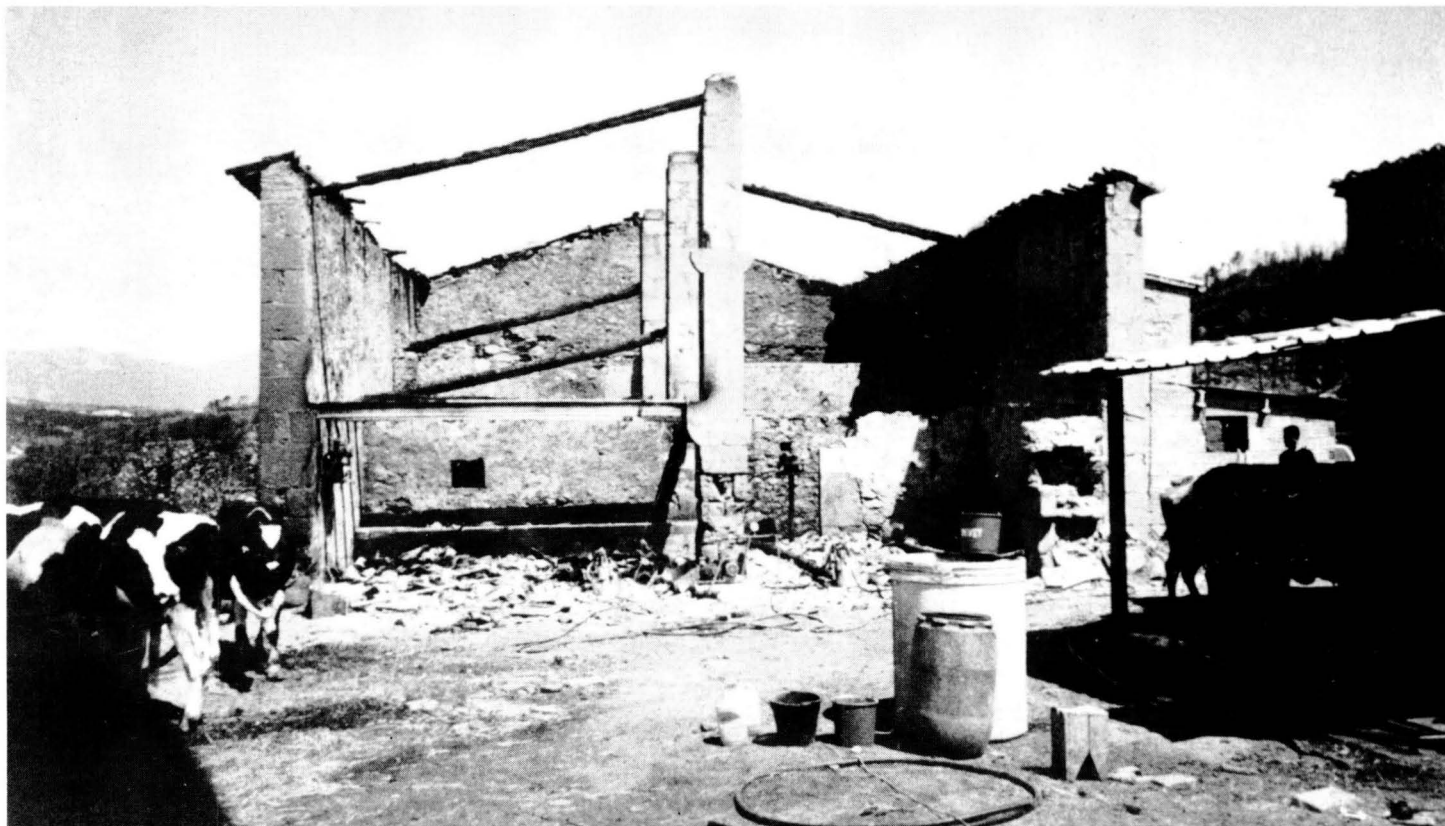
L. VILADRICH

Lluís Viladrich



L'Alzina Bonica de la Serra de Cap de Costa (Puig-reig, 04-01-96)

L. VILADRICH



Pallissa de la Serra de Cap de Costa (Puig-reig, estiu 94)

AJUNTAMENT DE PUIG-REIG.



Pallissa de la Serra de Cap de Costa (Puig-reig, 04-01-96)

L. VILADRICH.

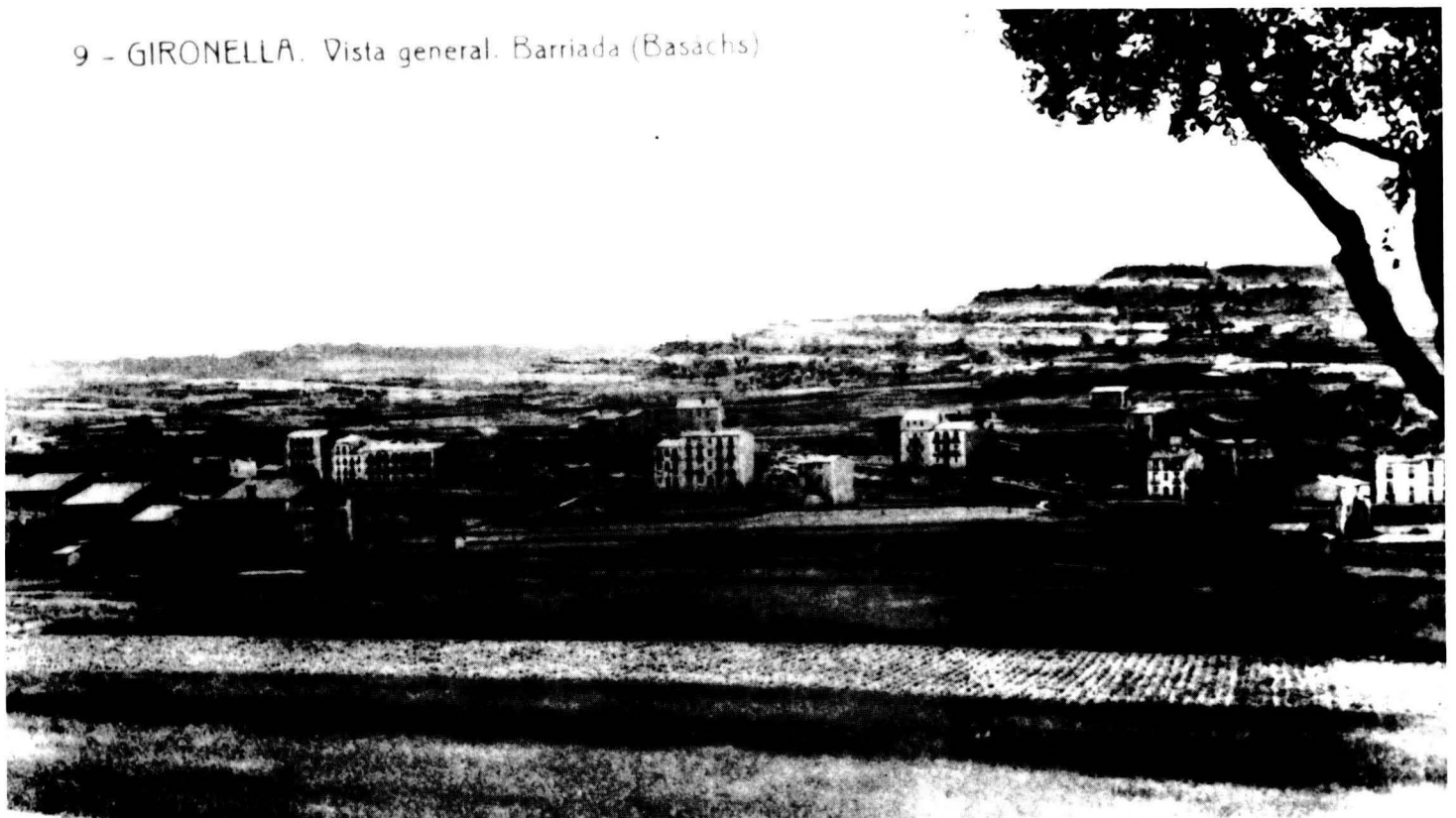
119014161 — N.º 2 — Vista general



Puig-reig a començaments de segle

ARXIU ÀMBIT.

9 - GIRONELLA. Vista general. Barriada (Basachs)



Cal Bassacs a començaments de segle

ARXIU ÀMBIT.