

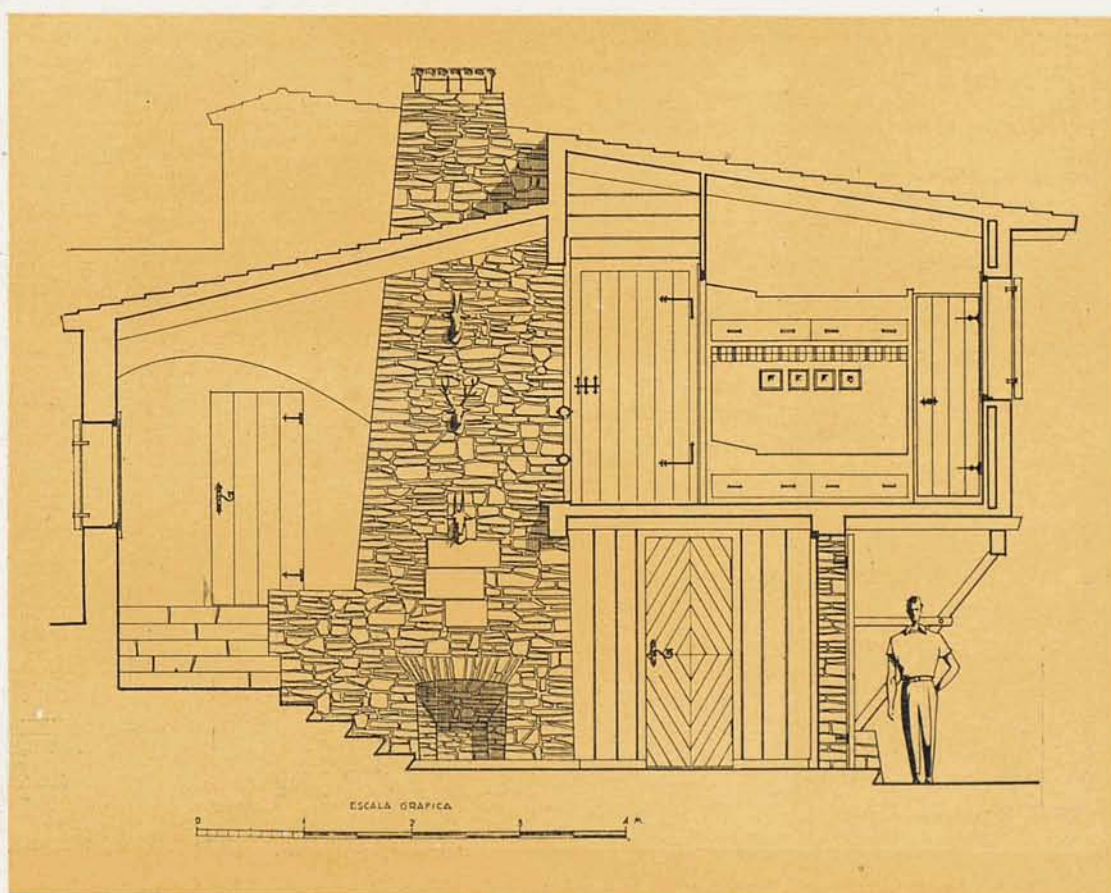
Residencia en Gavá (Barcelona)

José Soteras Mauri, Arq.

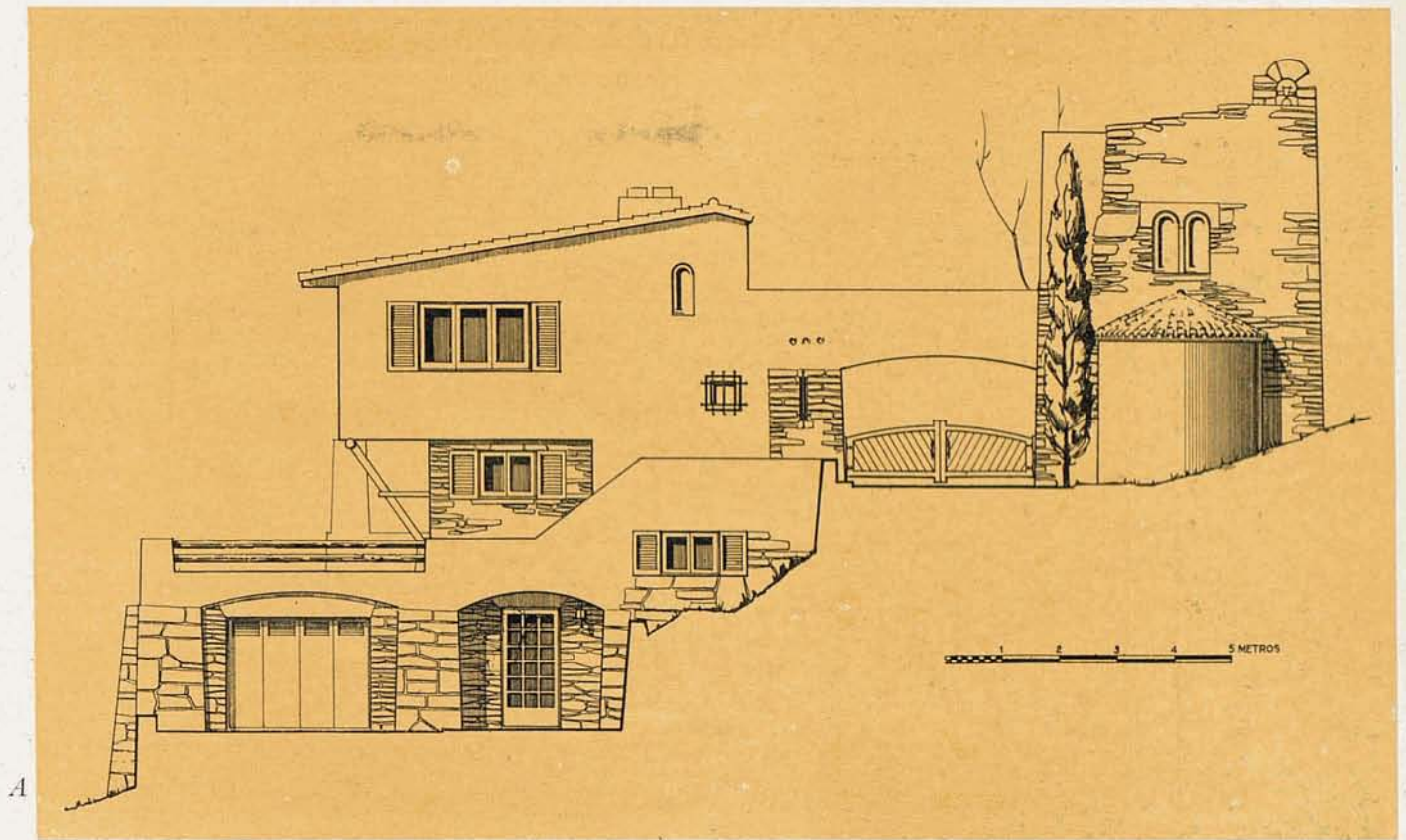
En una finca rústica, dedicada a cultivos de regadío y árboles frutales, situada al pie de la meseta montañosa que cierra por el norte la fértil vega de Gavá y Castelldefels, se construye un edificio para residencia temporal del propietario de la finca, situado en la zona de bosque, rodeado de un extenso pinar, a una cota de 300 m. de elevación sobre el nivel del mar, y abarcando un magnífico panorama que domina toda la altura del río Llobregat y una gran extensión de mar.

El terreno elegido para el emplazamiento del citado edificio está situado en la vertiente sur de la primera meseta, con una pendiente de un 30 por 100, por cuyo motivo el edificio se proyecta en forma escalonada, adaptándose a la configuración del terreno y obteniendo el máximo aprovechamiento de la orientación al mediodía.

La superficie ocupada forma un rectángulo de 16 x 16, desarrollado en las distintas plantas, adaptándose a la pendiente del terreno para evitar excesivos movimientos de tierras, y distribuyendo los volúmenes más que las



- A Fachada Este
- B Planta de semisótanos
- C Planta piso



A

superficies; así, pues, las tres dimensiones se han conjugado continuamente, obteniendo efectos decorativos con los desniveles y contraste de alturas.

En la planta de semisótanos, que da lugar a la formación de una amplia terraza, se sitúa la entrada de servicio, dormitorios de servicio, despensa, bodega y garage para dos turismos.

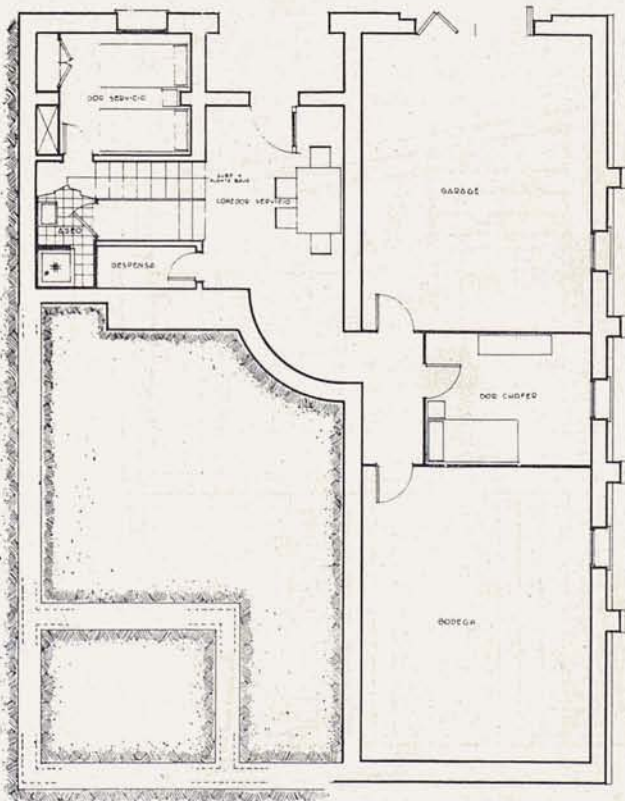
La planta principal se desarrolla en dos niveles distintos, con entrada por el patio posterior en un porche cubierto, el cual comunica con el vestíbulo, y de éste se desciende a una amplia sala de estar con salida a la terraza. La citada planta se desarrolla en dos alturas de techo, con una galería balcón en la planta superior de dormitorios y una amplia chimenea de piedra arenisca color rojo,

procedente de la misma localidad, cuyo material contrasta con los revestimientos de madera de pino y con los enclavados de las paredes.

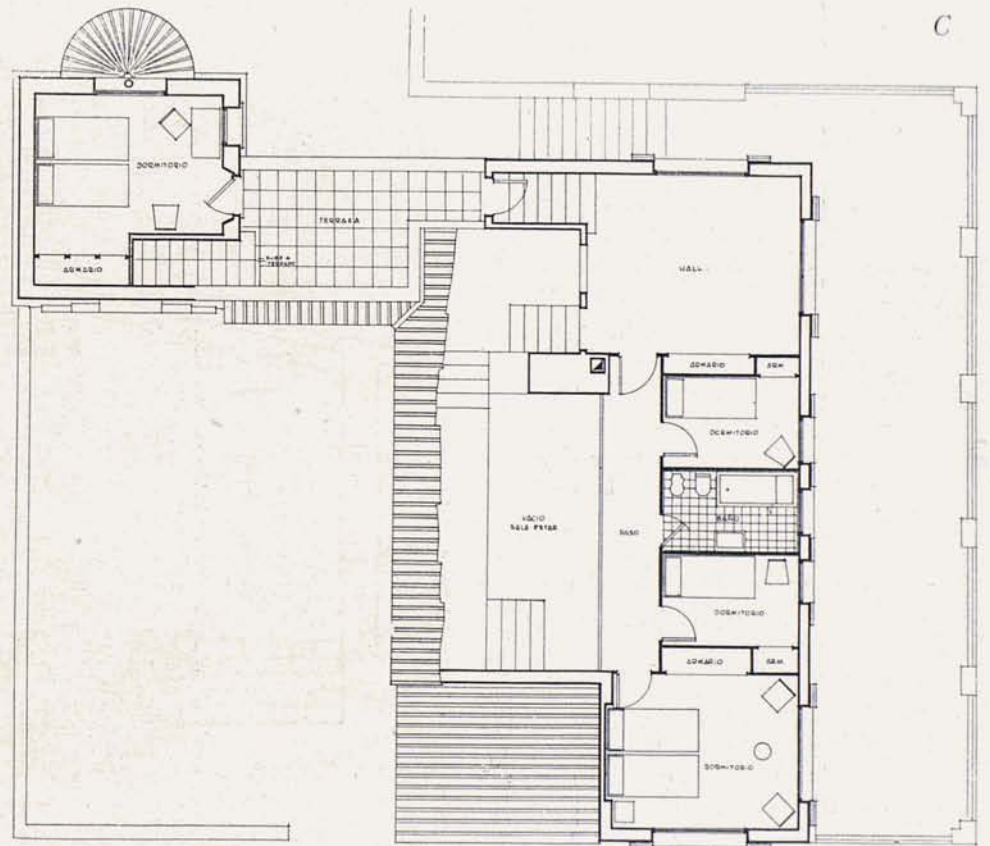
En la misma planta, además de un dormitorio o salita de reposo, se sitúan los servicios de cocina y *office*, comunicando con los de la planta inferior descrita.

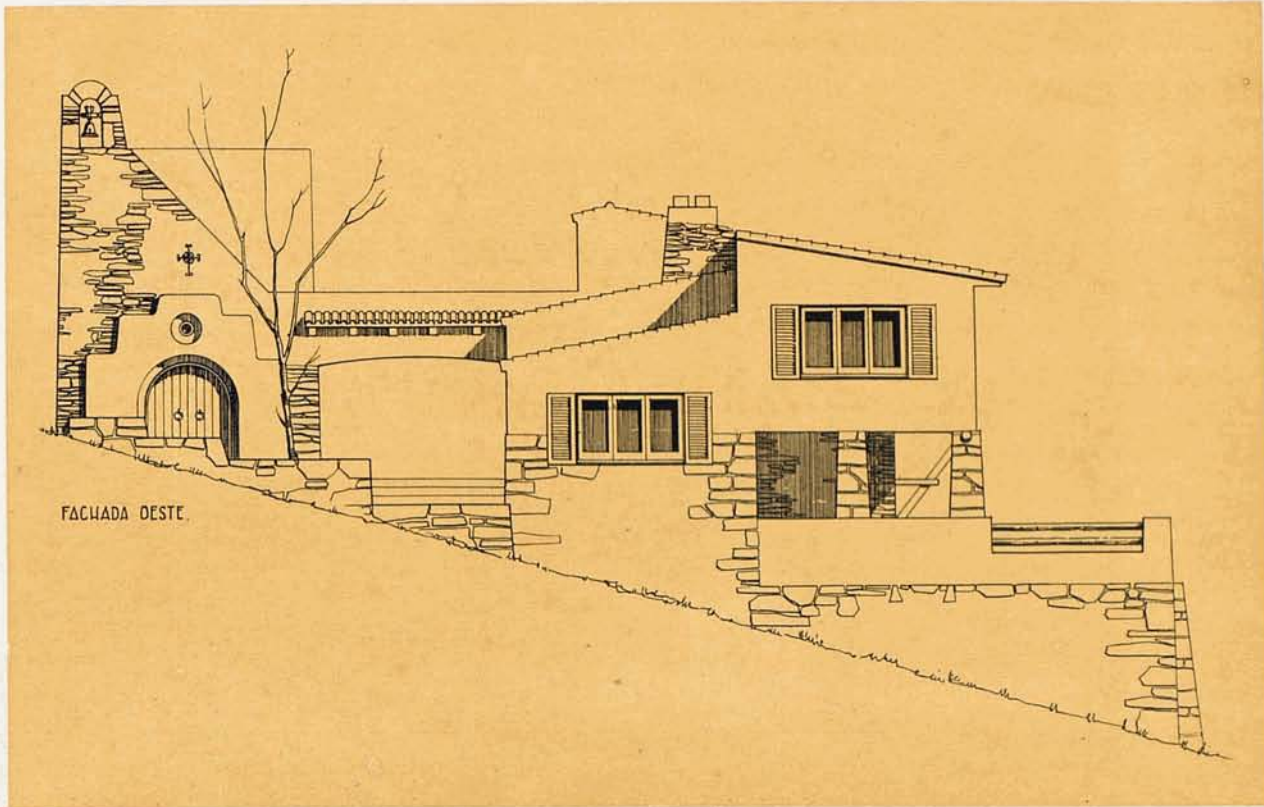
Los dormitorios están situados en la planta

B



C





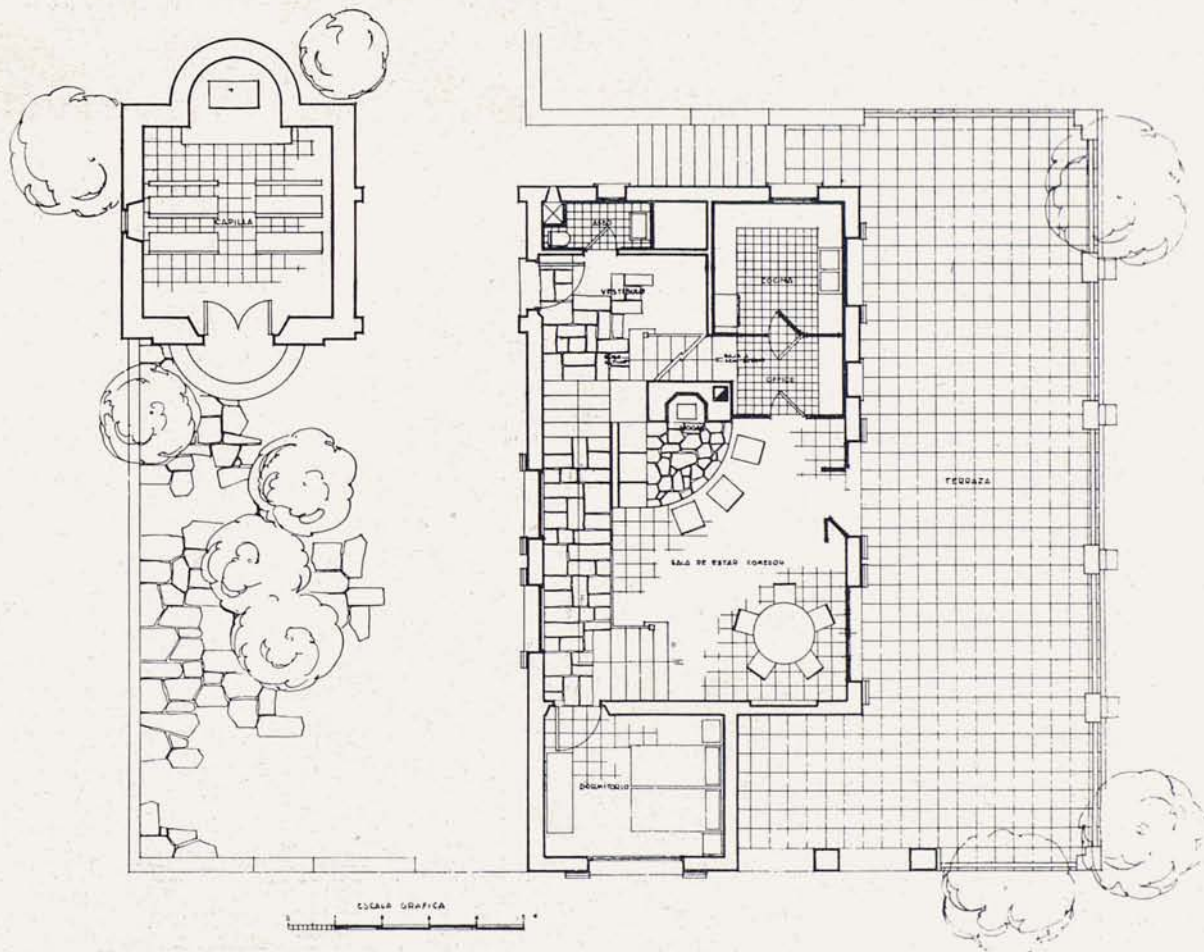
superior, con acceso desde el vestíbulo a una sala de estar, y forman un grupo de tres dormitorios y un cuarto de baño, orientados todos ellos hacia el sur y dominando un magnífico paisaje.

En la parte norte del edificio se forma un patio de ingreso, en cuyo extremo se proyec-

ta un pequeño oratorio, un dormitorio para huéspedes y una terraza en la que se sitúan los depósitos de agua para el abastecimiento de la casa, formando un cuerpo a modo de atalaya que domina la vertiente norte de la meseta.

La composición de las fachadas acusa clara-

mente la distribución de las plantas. En cuanto a estilo, ninguno; simplemente *sinceridad* en la expresión de su organización y el adecuado empleo de los materiales de la propia localidad, combinando los paramentos de mampostería de piedra arenisca color rojo con los de caliza y revoques con cal.



Planta baja