

Nueva especie de *Spelaeochlamys* Dieck
(Col. *Bathysciinae*)

por

JORDI COMAS *

Gracias a la getileza del Sr. F. ESPAÑOL, que tuvo a bien confiarme para estudio material del Museo de Zoología de Barcelona, procedente de una cueva de la provincia de Alicante, he podido estudiar dos ejemplares del género *Spelaeochlamys* Dieck, que a mi juicio pertenecen a una nueva especie. Dado el interés de esta novedad y el escaso material disponible, juntamente con el Sr. O. ESCOLÀ, nos desplazamos a Alicante, para establecer contacto con el recolector de estos ejemplares, quien nos acompañó a dicha cueva; de este modo, me ha sido posible disponer de una serie de ejemplares con la que poder preparar la presente nota.

Spelaeochlamys verai nov. sp. (fig. 1)

Holotipo, ♂, Cova del Tío Melchor, Castalla, Alicante, 15-IV-1976 (J. M. VERA leg., Museo de Zoología de Barcelona). Paratipos 1 ♀, recogida junto al holotipo, 14 ♂ ♂ y 32 ♀ ♀, de la misma cavidad, 30-V-1976 (O. ESCOLÀ - J. COMAS leg. Museo de Zoología de Barcelona y en mi colección).

Long. 1,8 mm. Forma elíptica poco convexa; antenas moderadamente alargadas, sobrepasando algo la mitad del cuerpo; protórax poco transverso, con los lados muy ligeramente sinuosos ante la base; élitros algo más anchos que el protórax, con la máxima anchura poco antes del medio, de lados subparalelos en la primera mitad, progresivamente estrechados hacia el ápice en la segunda; patas gráciles; tarsos anteriores del ♂ casi tan anchos como la extremidad de las tibias; edeago conservando los caracteres propios del género (fig. 5).

Especie a situar al lado de *ehlersi* Dieck, único representante conocido del género en el momento de redactar estas líneas. Se diferencia no obstante de dicha especie, por el protórax (fig. 2) apenas sinuado ante la base; por los élitros menos convexos; por las antenas más cortas (fig. 3), principalmente por los artejos VIII y XI dos veces más largos que anchos y por el II cinco veces más largo que ancho. En *ehlersi* en cambio, el protórax es notablemente sinuado en la base; los élitros son más convexos; las antenas más largas (fig. 4), con los artejos VIII y XI dos veces y media tan largos como anchos y el II siete veces tan largo como ancho.

* C/. *Floridablanca*, 112, 4.º, 4.ª. Barcelona-15.

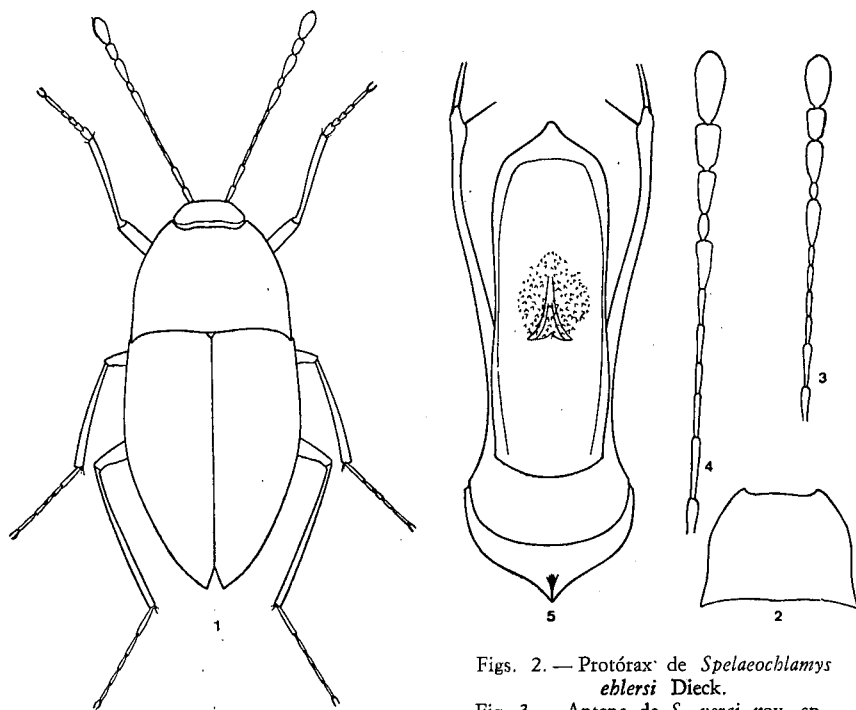


Fig. 1. — Silueta de *Spelaeochlamys verai* nov. sp.

Figs. 2. — Protórax de *Spelaeochlamys eblersi* Dieck.

Fig. 3. — Antena de *S. verai* nov. sp.

Fig. 4. — Antena de *S. eblersi* Dieck.

Fig. 5. — Edeago de *S. verai* nov. sp.

Es importante señalar, que la presente especie, aunque situada en el gén. *Spelaeochlamys*, conserva caracteres de *Typlochlamys* Esp. del que se separa fácilmente, por el protórax y por la convexidad de los élitros. Dejo para más adelante, cuando disponga de material suficiente, la revisión del problema taxonómico que nos plantean ambos géneros.

RESUME

L'auteur décrit une nouvelle espèce du genre *Spelaeochlamys* (*S. verai* n. sp) découverte par M. J. M. VERA dans une grotte de la province d'Alicante.

BIBLIOGRAFIA

- ESPAÑOL, F. — 1975. Un nuevo *Bathysciinae* del Levante español (Col. *Catopidae*). 1.^{er} cen. R. Soc. Esp. Hist. Nat. págs. 121-125.
- JEANNEL, R. — 1924. Monographie des *Bathysciinae*. Arch. Zool. Exp. et Gén. tomo 63, Biospeol. L., págs. 46-51.
- LANEYRIE, R. — 1967. Nouvelle classification des *Bathysciinae* (Col. *Catopidae*). Ann. Spéléol., tomo XXII, fasc. 3, págs. 558-596.