



DEL TRIAS TARRAGONÍ

Avençant-me una mica a l'aparició dels meus *Estudis sobre el Trias del Camp, Priorat i Comtat de Prades*, faré aquí un resum històric dels treballs esmersats per al coneixement d'aquest sistema dins les comarques tarragonines i després unes explicacions sintètiques de la composició dels claps de l'Almuçara i Colldejou, els més propers a la ciutat de Reus, per a orientació dels nostres excursionistes.

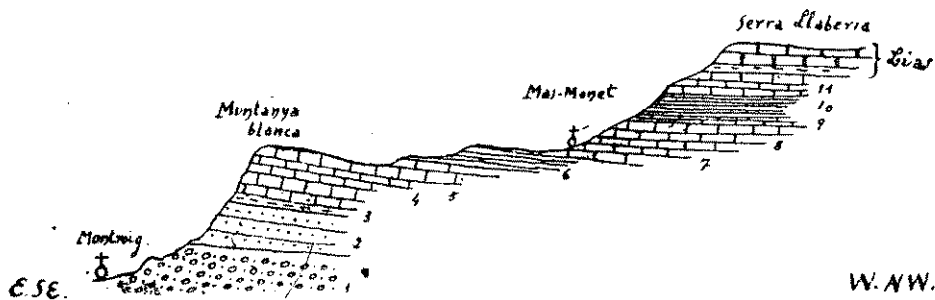
DE VERNEUIL, BAUZÀ, GOMBAU, MALLADA i WURM són els autors que més han contribuït a l'estudi dels terrenys triàsics de l'actual província de Tarragona.

DE VERNEUIL, en correr durant trenta anys nostra Península, descobrí en un barranc de prop Camposines els primers restes fòssils del que ha sigut després el clàssic jasciment de Mora d'Ebre. Les noves de DE VERNEUIL estan contingudes en el Progrès de la Géologie de D'ARCHIAC (1860). NEUMAYR que estudià a París els fòssils recollits per DE VERNEUIL, publicà en les *Verhandlungen der Reichsanstalt de*

d'aquestes comarcades designant amb els noms següents les clapes principals: Monttagut, Bonastre, Almuçara, Colldejou, Mora d'Ebre, Benifallet i Alfara, a més de les petites clapisses de Tapiol, Castellvell, Fontscaldes i Mont-Caro. MALLADA explorà novament el jasciment de Mora d'Ebre afegint-hi encara d'altres espècies, i per primera vegada esmentà, de fora d'aquest jasciment, els gs. *Myophoria* i *Daonella* de la Serra de les Quimeres de Falset i la *Daonella Lommeli* Vissm., de prop d'Alfara, Mas de Barberans i poble de Colldejou.

A l'any 1908 arribaren a nostre país els joves geòlegs A. WURM de Heidelberg i R. EWALD de Königsberg per a estudiar els terrenys triàsics d'Aragó i València, respectivament. WURM visità, demés, el jasciment de Mora d'Ebre i publicà, en el final del seu *Beiträge zur Kenntnis der Iberisch-balearischen Triasprovinz* (1913), una excel·lent descripció dels molts fòssils que va recollir-hi.

Les excursions fetes per nosaltres han



Viena (1867) la descripció de quasi totes les espècies, i E. MOJSISOVICS de Mojsvar (1881) repassà el material en la part dels ammonitids especificant les notables formes següents: *Hungarites Pradoi* D'Arch., *Protrachyceras Vilanovæ* D'Arch., *P. ibericum* Mojs., *P. hispanicum* Mojs.

L'enginyer-quefe del Cos de Mines Espanyol, D. L. MALLADA, després d'excursionar per tota la província descrigué (1890) detalladament el sistema Triàsic

donat nous notables resultats, havent trobat més jasciments fòssilífers i intentat fer un estudi de fàcies, tectònica i síntesi estratigràfica comparant els nostres terrenys amb els corresponents dels tipus Alpi i Germànic encara que les semblances entre ells hagin resultat molt relatives.

Clap de Colldejou. Està limitat per Hospitallet, Montroig, Escornalbou, Pradell, Capcanes i Tivissa. Una excursió feta des de Montroig al peu de la serra juràssica de Lla-

beria, passant pel Mas-Monet, dona una idea clara de la seva constitució. Vegeu la fig. 1.

Buntersandstein. Werfenià: Pudingues o conglomerats quarzosos. 2 Arenisques roges i abigarrades.

Muschelkalk. I Virglorià: 3 Argiles i guixos inferiors. 4 Calisses magnesianes o dolomítiques. 5 Calisses organógenes o d'algues fucoides. II Ladinià: 6 Argiles i guixos de colors. 7 Calisses compactes i de fucoides. 8 Calisses dolomítiques amb fòssils. 9 Calisses de fucoides, en capetes.

Keuper. I Carnià: 10 Carnioles o calisses alveolars, argiles, guixos i margues abigarrades. II Norià: 11 Calisses bretxoides i dolomítiques superiors.

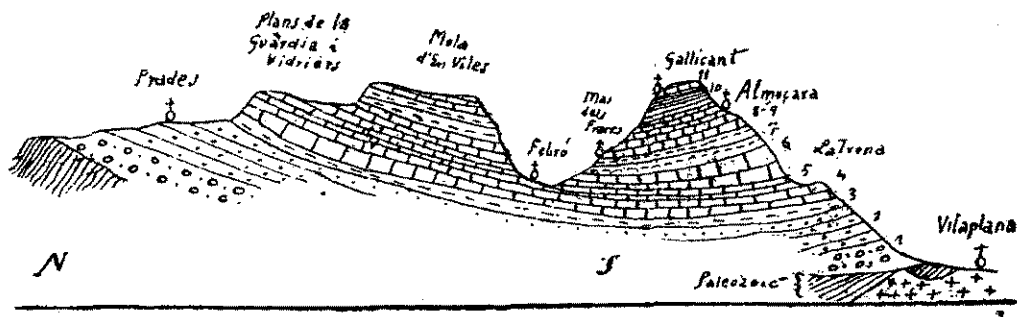
Creiem que el nivell del Mas-Monet vé a correspondre's amb el de la fauna de St. Cassian del Tirol. En ell hi hem trobat la *Daonella Lommeli* Viszm. i a més la *Natica gregaria* Schlot. i altres formes, de les quals l'*Anolocidaris Faurai* LAMBERT ha resultat una nova espècie d'erició de mar per a la Ciència, la qual l'especialista MR. LAMBERT de Versailles, a qui la vam remetre pel seu estudi, ha tingut l'acert de dedicar-la a nostre mestre Dr. Faura i Sans.

Buntersandstein. Werfenià: 1 Conglomerats quarzosos o pudingues. 2 Arenisques roges i abigarrades.

Muschelkalk. I Virglorià: 3 Guixos i argiles inferiors. 4 Calisses compactes dolomítiques. 5 Capetes de calisses margoses magnesianes, amb fòssils, de la Trona del camí ral de Prades i plans dels Vidriers de la mateixa vila. 6 Calisses noduloses de fucoides. II Ladinià: 7 Argiles i guixos de colors. 8 Calisses de fucoides. 9 Calisses de fucoides i dolomítiques en capetes.

Keuper. I Carnià: 10 Carnioles, guixos, margues i argiles. II Norià: 11 Calisses bretxoides i dolomítiques superiors.

Aquí no hem pogut trobar el nivell de les *Daonella*, del Muschelkalk superior. En canvi, hem descobert el nivell de la Trona i dels Vidriers, nou en la provincia, amb fòssils (*Gyroporella annulata*, a *Pecten*, *Avicula*, *Myophoria intermedia*, etc.) que corresponen al Muschelkalk inferior i que EN WURM ens ha revisat amablement. Aquests fòssils marquen un règim nerític o de mar poc profund, així com les *Daonella* comencen a indicar règims de majors profunditats que a Pradell i Mora



El nivell del Mas-Monet l'hem retrobat en altres punts de la mateixa clapisca de Colldejou: al Mas d'En Vicents del peu del Montalt, al Mas de Vall d'entre La Fou i Capsanes, a sota les cases de Colldejou, al Recó de la Dúbia i a prop de Mas-Riudoms, tots ells amb els fòssils característics. Finalment, a 2 km. al W del Pradell hem trobat unes calisses de *Daonella* amb *Protrachyceras*, *Chemnitzia*, *Myophoriopsis*, etc. Clap de l'Almuçara. Queda inclòs entre: Albiol, Alcover, La Riba, Rojals, Prades, Ciurana i Arbolí. En l'excursió que, p. ex., es faci des de Prades al Camp de Tarragona, per la Febró i Gallicant, un hom es donarà compte de la seva estructura. Vegeu la fig. 2.

d'Ebre es confirmen amb els *Trachyceras*, de caràcter francament batial.

El Keuper, tan ben extès per tot el clap de Colldejou on suporta els macius liàsics de la Mola i Serra de Llaberia, aquí queda reduït als punts més enlairats de la clapisca, ço és, a Montral, Almuçara i Gallicant. Les calisses superiors, que atribuïm al Norià, deuen referir-se a les que S. CALDERÓN suposà de l'Infraliàsic.

En el clap de l'Almuçara no es presenten, que sapiguem, les roques eruptives bàsiques. En canvi, a l'extrem S. del de Colldejou hi assenyala EN MALLADA una erupció d'ofita entre Vandellós i Tivissa i MN. R. BATALLER n'ha trobat d'altres entre Hospitalet i Vandellós.

SALVADOR VILASECA.