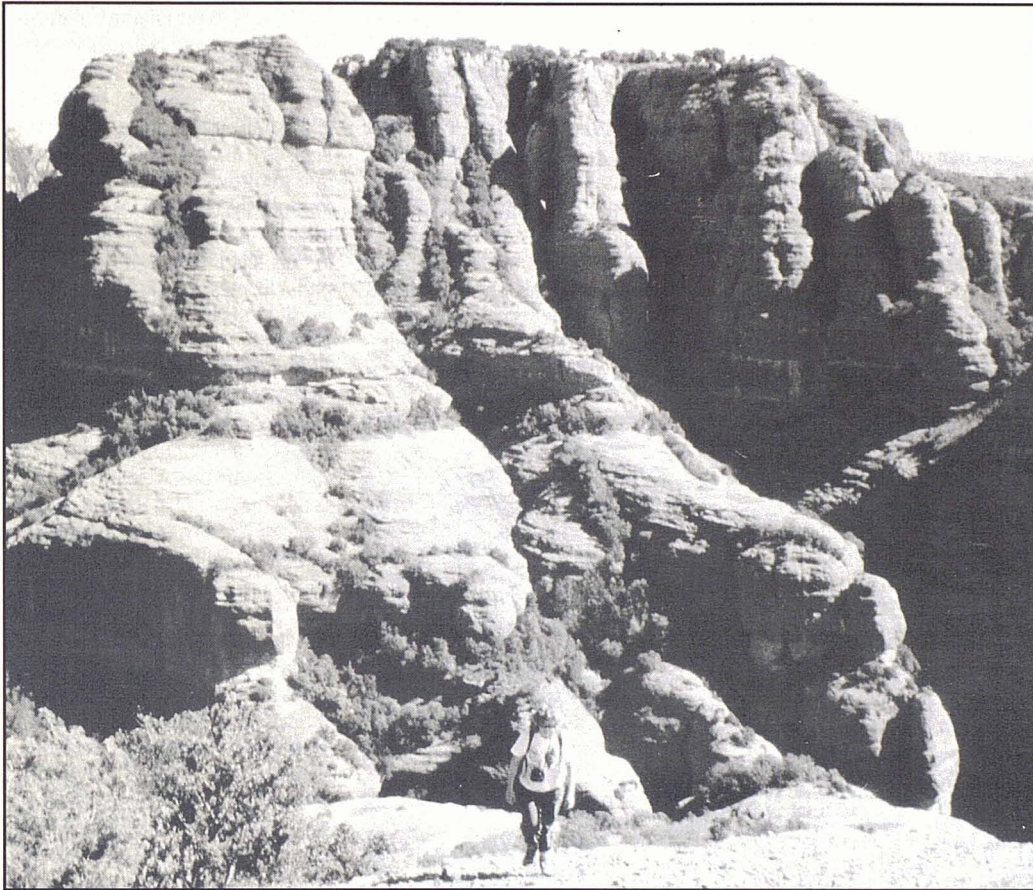


Secció Excursionista

Muntanyes de Ponent



Aquest curs 1992-93 el dedicarem a recórrer les muntanyes de Ponent, tot visitant els indrets de la serra de Turp, serra Seca, muntanya de Santa Fe i Vall-darques entre d'altres. Per conèixer aquests indrets lleidatans compartem amb l'ajut dels amics d'Oliana, que a partir del mes de novembre ens ensenyaran les seves muntanyes.

L'excursió del mes d'octubre serà a les Roques del Corb i al massís de Sant Honorat, amb l'itinerari següent: hostal de Can Boix, grau de Porta, agulla del Corb, Sant Salvador, coll de Mu, canal Trespunts, mola de Sant Honorat, hostal de Can Boix.

Travessem les cases de l'Hostal, agafem a mà esquerra un corriol que puja fins a arribar al grau de Porta i que poc després es converteix en pista que passa per sota l'agulla del Corb. Aquí hi ha un

senderó que porta fins a la casa del Corb, curiosa construcció en una balma.

Tornem a la pista i trobem un corriol que s'enfila cap a l'ermita de Sant Salvador, boniques runes d'una minúscula construcció arran de cingle. Tornem a baixar i anem fins al coll de Mu, que és el pas natural entre aquest massís i la serra de l'Aubenc. A mà dreta hi ha la salvatge barrancada de Rumbau.

Ens dirigim cap al massís de Sant Honorat, passem per unes plaques inclinades de conglomerat on no hi ha cap mena de camí, i anem resseguint els entrants i sortints que formen les canals que baixen de la mola. La més gran i espectacular és la de Trespunts, on hi ha restes d'unes estacques de fusta que antigament protegien el pas.

Poc després fem cap a un collet

des del qual la visió ja no és la mateixa: trobem un trencall, anem cap a l'esquerra i poc després ja veiem la pista que puja de Castellllebre. A davant nostre ja tenim Sant Honorat, on es puja per l'únic pas possible, amb unes escales tallades a la roca.

Jasom al planell de Sant Honorat. S'hi troben les runes de l'ermita, i a la llinda de la porta hi ha la data de 1729. Més enllà trobem una bassa excavada a la roca per a la recollida de l'aigua quan l'indret era habitat. El planell és voltat per tots els cantons de cingleres, les més espectaculars de les quals es troben al cantó nord.

Baixem fins al trencall del corriol i enfilem un camí que, enmig del bosc, ens baixa fins al barranc que ressegüim per tal d'arribar a l'hostal de Can Boix.

Breus

Avis de pre-inscripció

La Secció Excursionista del Centre de Lectura de Reus té previst d'organitzar per al segon trimestre d'aquest curs 1992-93 unes *Primeres Estades d'Iniciació a l'Esport de Muntanya*, al refugi Musté-Recasens de Mont-ral.

La possibilitat de realitzar aquestes Primeres Estades depèn del nombre de persones inscrites. Es prega a tots els interessats en realitzar aquestes Primeres Estades que es posin en contacte amb la Secció Excursionista com més aviat millor.

Carta als socis de la Secció Excursionista

Benvolgut consoci,
Som ja al llindar del començament d'un nou curs.

En el que hem deixat enrere hi han jugat un paper vertebrador tots els actes a l'entorn del norantè aniversari de la Secció Excursionista, i també l'esplèndid cicle d'excursions mensuals per tot el massís de Montserrat.

En el que estem a punt d'encetar, clourem, el propinent mes de novembre, la celebració de les nou dècades d'història seccional, i durem també a terme un nou cicle d'excursions mensuals per tot de serralades de les terres ponentines.

No cal dir que sou tots cridats a participar-hi i, en especial, a fer costat al reduït grup de socis que, amb el seu esforç desinteressat, fan possible any rere any les múltiples i variades activitats desplegades per la nostra benvolguda Secció Excursionista.

Us en tindrem, com sempre, oportunament informats. Confiem en l'afany de col·laboració de tothom per encaminar-nos cap al futur centenari.

Bon curs 1992-1993 i joioses excursions!