

Caso radiológico, linfangioleiomiomatosis pulmonar

Aura Lucía Rivera Bernal, MD*; Jorge Alberto Carrillo Bayona M.D**; Paulina Ojeda León M.D***

RESUMEN

La linfangioleiomiomatosis es un enfermedad rara, que compromete principalmente el parénquima pulmonar de mujeres jóvenes, en edad reproductiva y se caracteriza patológicamente por proliferación intersticial de músculo liso y formación de quistes en el pulmón. Presentamos el caso de una paciente de 35 años de edad con diagnóstico de linfangioleiomiomatosis.

ABSTRACT

Lymphangioleiomyomatosis is a rare disorder, which affects principally the pulmonary parenchyma of young women at a reproductive age, and is pathologically characterized by the interstitial proliferation of smooth muscle and formation of cysts in the lung. We present the case of a 35 year old woman that has a Lymphangioleiomyomatosis diagnosis.

PRESENTACIÓN DEL CASO

Paciente de 35 años de edad, de sexo femenino, con cuadro de cuatro años de evolución de disnea progresiva. Por neumotórax espontáneo dos años atrás, se estudió en otra institución, donde diagnosticaron enfisema centrilobulillar por biopsia a cielo abierto. Como parte del seguimiento de su enfermedad, le fueron practicadas en nuestro hospital Radiografía, TAC de tórax y se realizó una revisión de la patología.

La radiografía de tórax evidenció opacidades reticulares finas en ambos pulmones (Figura 1). La TAC con cortes de alta resolución, mostró imágenes quísticas parenquimatosas multilobares, con diámetros entre 2 y 5 mm, la mayoría de las cuales, presentaban pared fina (Figura 2). La revisión de la biopsia pulmonar se interpretó como linfangioleiomiomatosis (Figuras 3 y 4).



Figura 1. Radiografía PA de tórax. Opacidades reticulares finas.

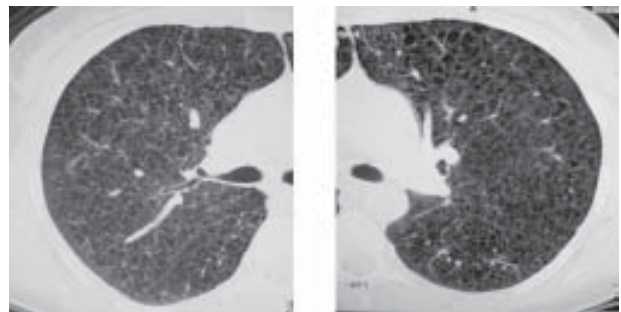


Figura 2. TAC de alta resolución. Lesiones quísticas, de pared fina, comprometiendo el parénquima pulmonar en forma difusa.

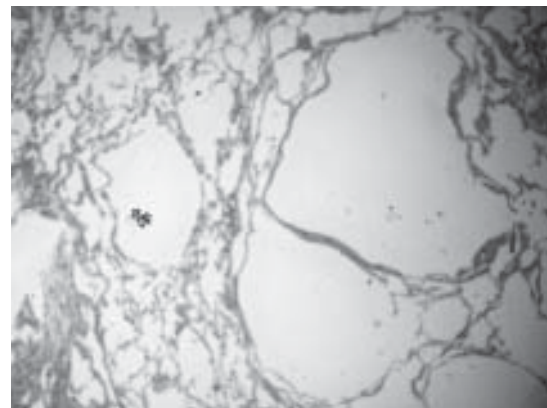


Figura 3. Biopsia pulmonar. HE 10X. Quistes cuya pared está constituida por músculo liso.

* Radióloga Departamento de Imágenes Diagnósticas, Hospital Santa Clara, Bogotá, Colombia.

** Radiólogo Departamento de Imágenes Diagnósticas, Hospital Santa Clara, Bogotá, Colombia.
Profesor Asistente de Radiología Universidad Nacional de Colombia.

*** Patóloga Departamento de Patología, Hospital Santa Clara, Bogotá, Colombia.