

• **Mejoras en la sanidad**

- Control de enfermedades parasitarias
- Control de enfermedades de la reproducción
- Control de enfermedades de los terneros



• **Mejoras en la genética**

- Selección de razas o cruza más productivas

SE PROPONE ADOPTAR TECNOLOGÍAS QUE CONTRIBUYAN A:

MAYOR EFICIENCIA
DE PRODUCCIÓN

TECNOLOGÍA

Disponible
De eficacia comprobada
De bajo costo de adopción
Consistente con las tradiciones y
los sistemas de producción locales

ADAPTACIÓN AL
CAMBIO CLIMÁTICO

REDUCCIÓN DE
EMISIONES DE GEI

Cambio climático y producción ganadera en Argentina



Contacto
Laura Finster
finster.laura@inta.gov.ar
Instituto de Clima y Agua
Centro de Investigaciones de Recursos Naturales (CIRN)
CNIA INTA

Agradecimiento:
Al Fondo Regional de Tecnología Agropecuaria (FONTAGRO)
por el financiamiento del Contrato N°92.



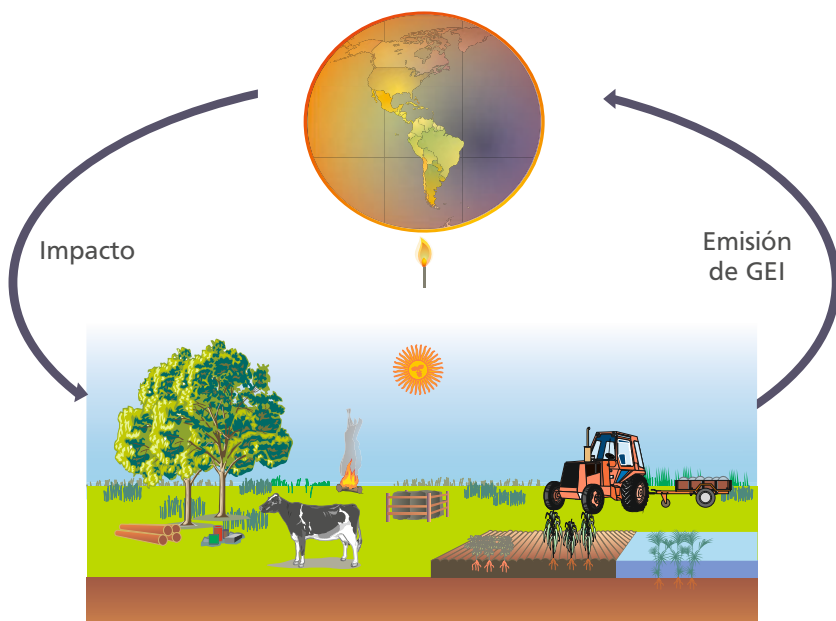
Ministerio de Agroindustria
Presidencia de la Nación

¿Qué se entiende por cambio climático?

- Aumento de las temperaturas medias
- Cambios en el patrón de las precipitaciones
- Cambios en la frecuencia de ocurrencia de eventos extremos (inundaciones, sequías, olas de calor).

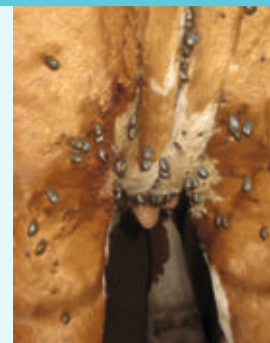
El cambio climático y los sistemas de producción ganadera se relacionan por medio de dos vías:

1. El impacto que el cambio climático tiene en los sistemas.
2. Las emisiones de gases con efecto invernadero (GEI), generadas en los sistemas, que contribuyen al calentamiento global.



IMPACTO

- **Directo**
 - En la sanidad de los animales
 - En la reproducción de los animales
 - En la producción láctea de los animales
- **Indirecto**
 - A través de la producción de forrajes
 - A través de la disponibilidad de agua

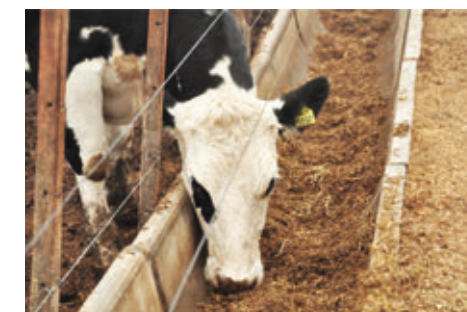


MEDIDAS DE ADAPTACIÓN AL CAMBIO CLIMÁTICO

- Selección de razas o cruza animales mejor adaptadas
- Selección de especies vegetales forrajeras mejor adaptadas
- Conservación de forrajes
- Ajuste de la carga animal a la disponibilidad de forraje
- Control del estado corporal de las vacas de cría
- Diversificación de la producción
- Adopción de sistemas flexibles

EMISIONES DE GEI

- Metano (CH_4) por fermentación entérica
- Óxido nitroso (N_2O) desde suelos en pastoreo
 - Por excretas animales
 - Por fertilización nitrogenada
 - Por enterramiento de residuos de cultivos
- Metano (CH_4) y óxido nitroso (N_2O) por tratamiento de las excretas animales
- Dióxido de carbono (CO_2) por los combustibles utilizados en los equipos y maquinarias



MEDIDAS DE REDUCCIÓN DE EMISIONES DE GEI

- **Mejoras en la alimentación**
 - Suplementación estratégica
 - Mejoras en la calidad de pasturas y pastizales
 - Balance energía / proteína
 - Manejo del pastoreo
- **Mejoras en la reproducción**
 - Disminución de la edad al primer parto de las vaquillonas
 - Reducción del intervalo entre partos
 - Reducción de la mortalidad de terneros al parto y hasta el destete