

Die Tempelanlage Amenemhets III. in Hawara.

Das Labyrinth. Bestandsaufnahme und Auswertung der
Architektur- und Inventarfragmente

4. Hawarafund

Bilder Kat.-Nr.: 205–217



I

© 2004, Ingrid Blom-Böer

Alle Rechte vorbehalten, insbesondere die des Nachdrucks und der Übersetzung. Ohne schriftliche Genehmigung des Herausgebers ist es auch nicht gestattet, dieses urheberrechtlich geschützte Werk oder Teile daraus in einem photomechanischen, audiovisuellen oder sonstigen Verfahren zu vervielfältigen und zu verbreiten. Diese Genehmigungspflicht gilt ausdrücklich auch für die Verarbeitung, Vervielfältigung oder Verbreitung mittels Datenverarbeitungsanlagen.

4. Hawarafund

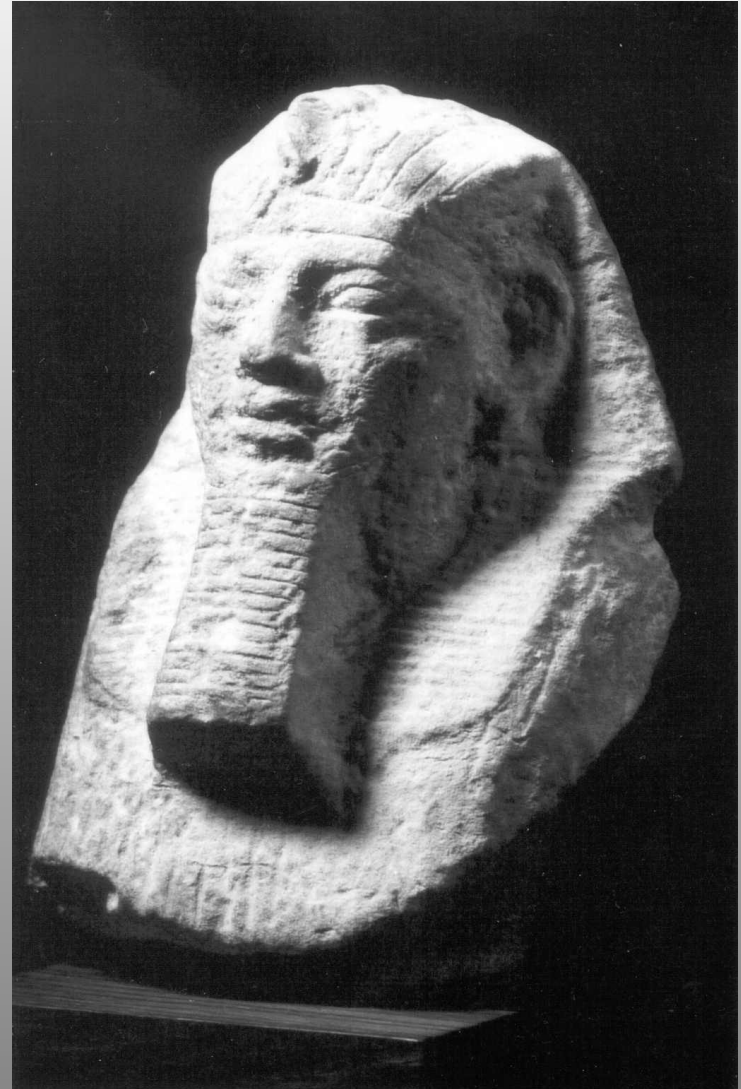
Kat.-Nr. 205-217

Eigenständiger Fund von Statuetten aus Metall und Gestein
mit engem Bezug zur Tempelanlage

- Kat.-Nr. 205: Kopftuch eines Sphingen



- Kat.-Nr. 206: Amenemhet III. als Sphinx



- Kat.-Nr. 207: Sphinx

Kein Bildnachweis

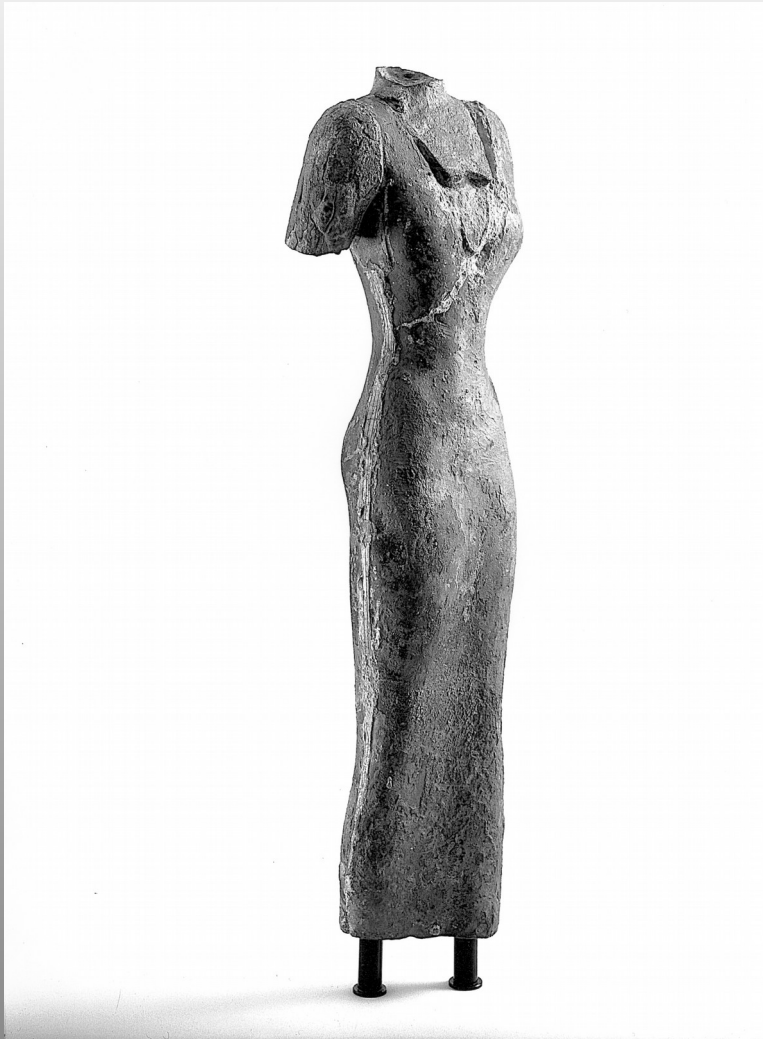
- Kat.-Nr. 208: Statuette einer Sobek-Gottheit



- Kat.-Nr. 209: Perücke einer Königin

Kein Bildnachweis

- Kat.-Nr. 210: Statuette einer Königin



Die Tempelanlage Amenemhets III. in Haw
ara - I. Blom-Böer

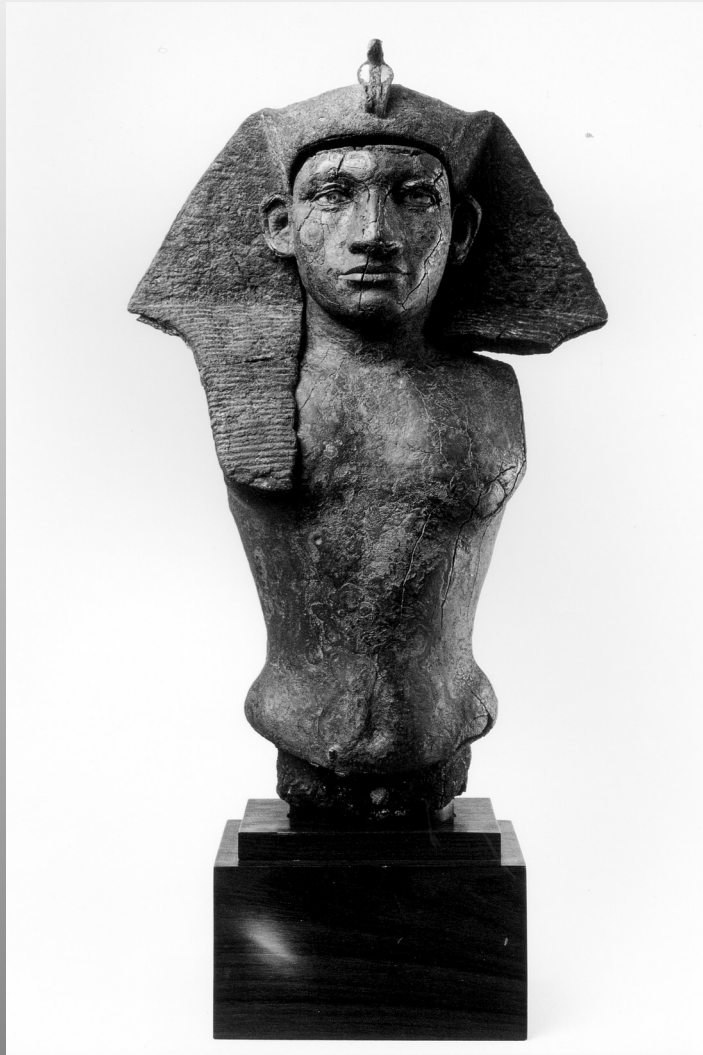
- Kat.-Nr. 211: Statuette Amenemhets III.



- Kat.-Nr. 212: Kniefigur Amenemhets III.



- Kat.-Nr. 213: Statuette Amenemhets III. oder Amenemhets IV.



Die Tempelanlage Amenemhets III. in Haw
ara - I. Blom-Böer

- Kat.-Nr. 214: Statuette des [Seneb]suma



- Kat.-Nr. 215: Statuette des Sesostris



- Kat.-Nr. 216: Statuette eines hohen Beamten



- Kat.-Nr. 217: Statuette eines hohen Beamten

