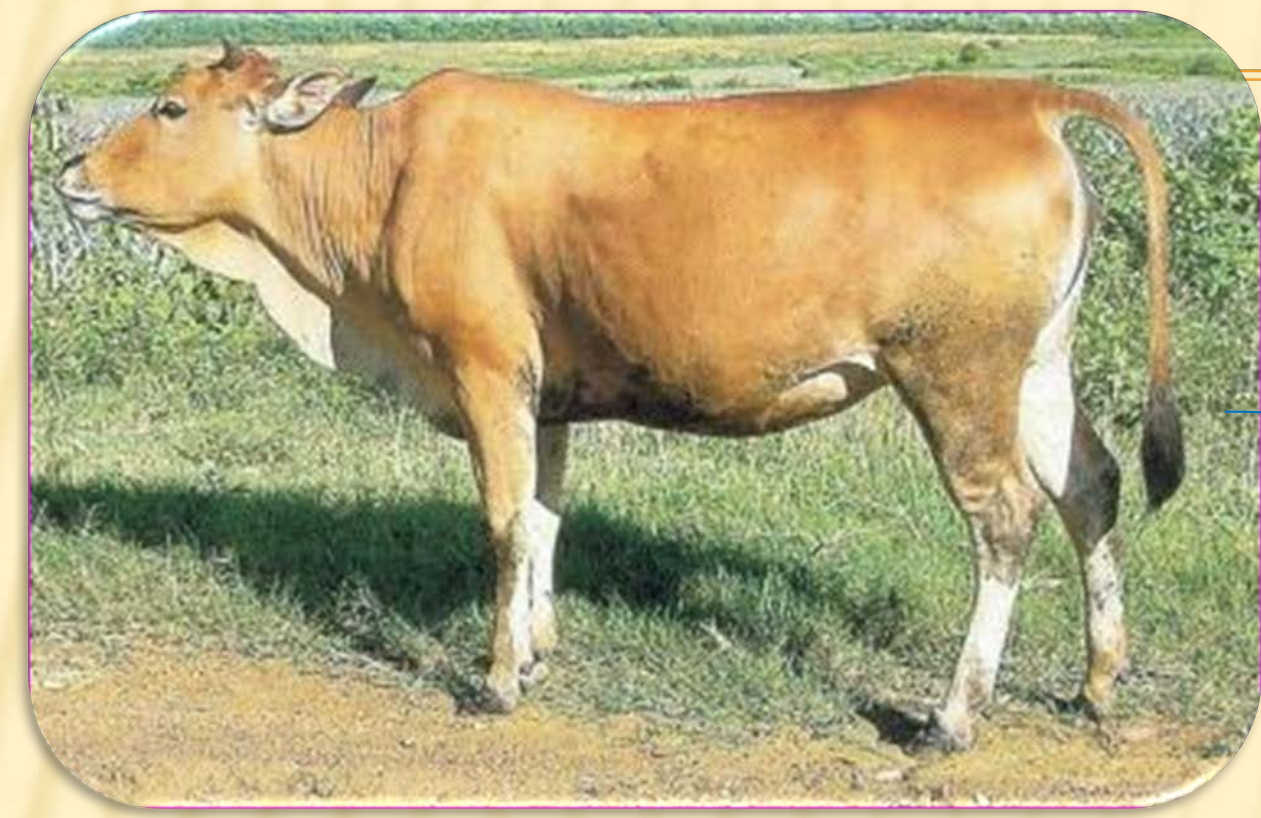


More meat milk and eggs by and for the poor

Author: Huyen Le Thi
National Institute of Animal Science, Vietnam

Cái địa phương

Đực Zebu



Bò vàng Việt Nam
Khối lượng trưởng thành:
Đực: 220–250kg; Cái 180–200kg



Bò Hmông
Khối lượng trưởng thành:
Đực: 250–300kg; Cái 180–220kg



Bò Cái nền Lai Zebu
Tăng 10–25% khối lượng so với bò Vàng Việt Nam



Bò Red Sindhi
Đực: 650–800kg
Cái 370–400 kg



Bò Brahman
Đực 800–1,200kg
Cái 500–700kg



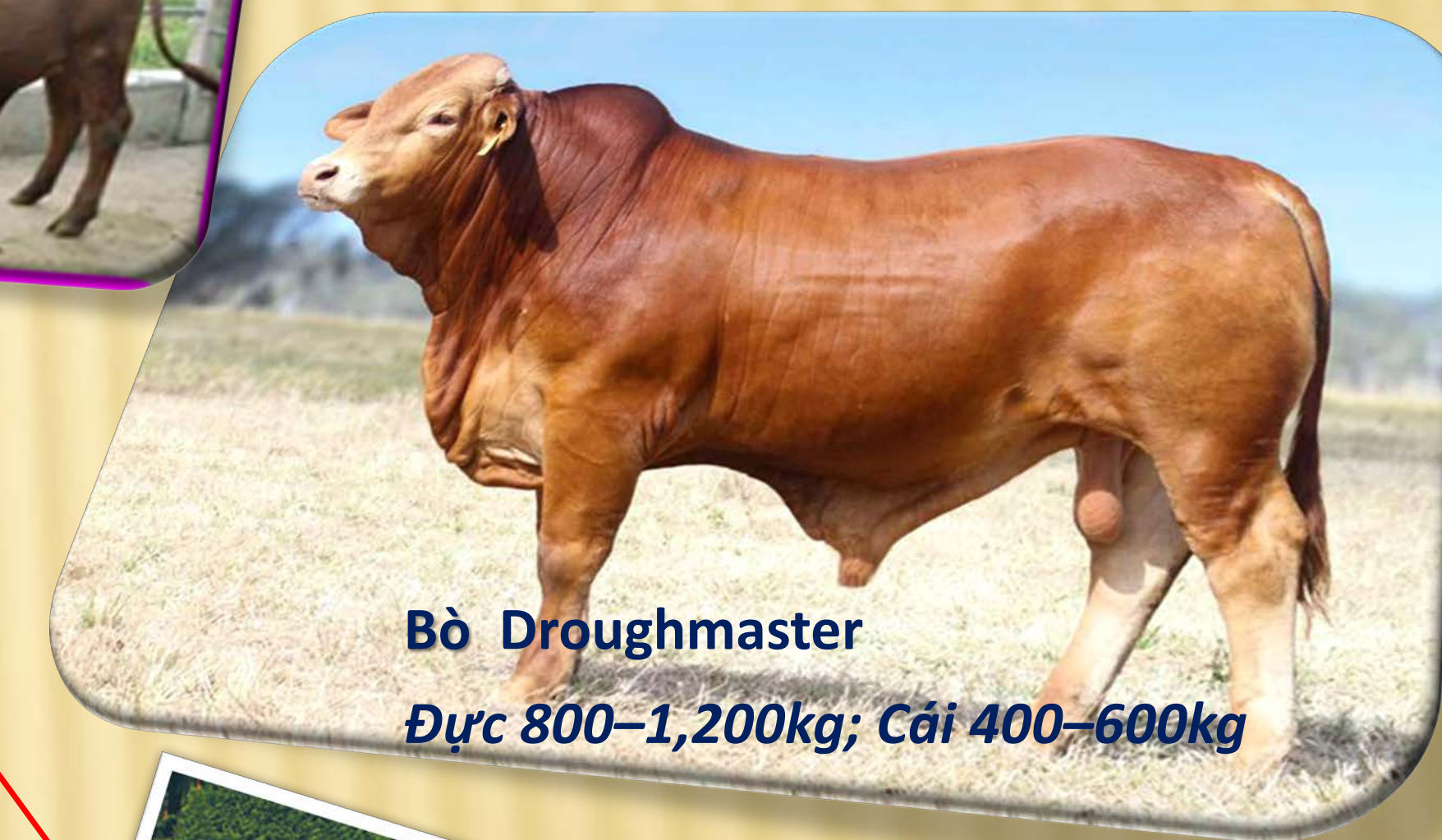
Bò Senepol
Đực 650–700 kg; Cái 500–600 kg



Bê lai F1



Bê lai F1



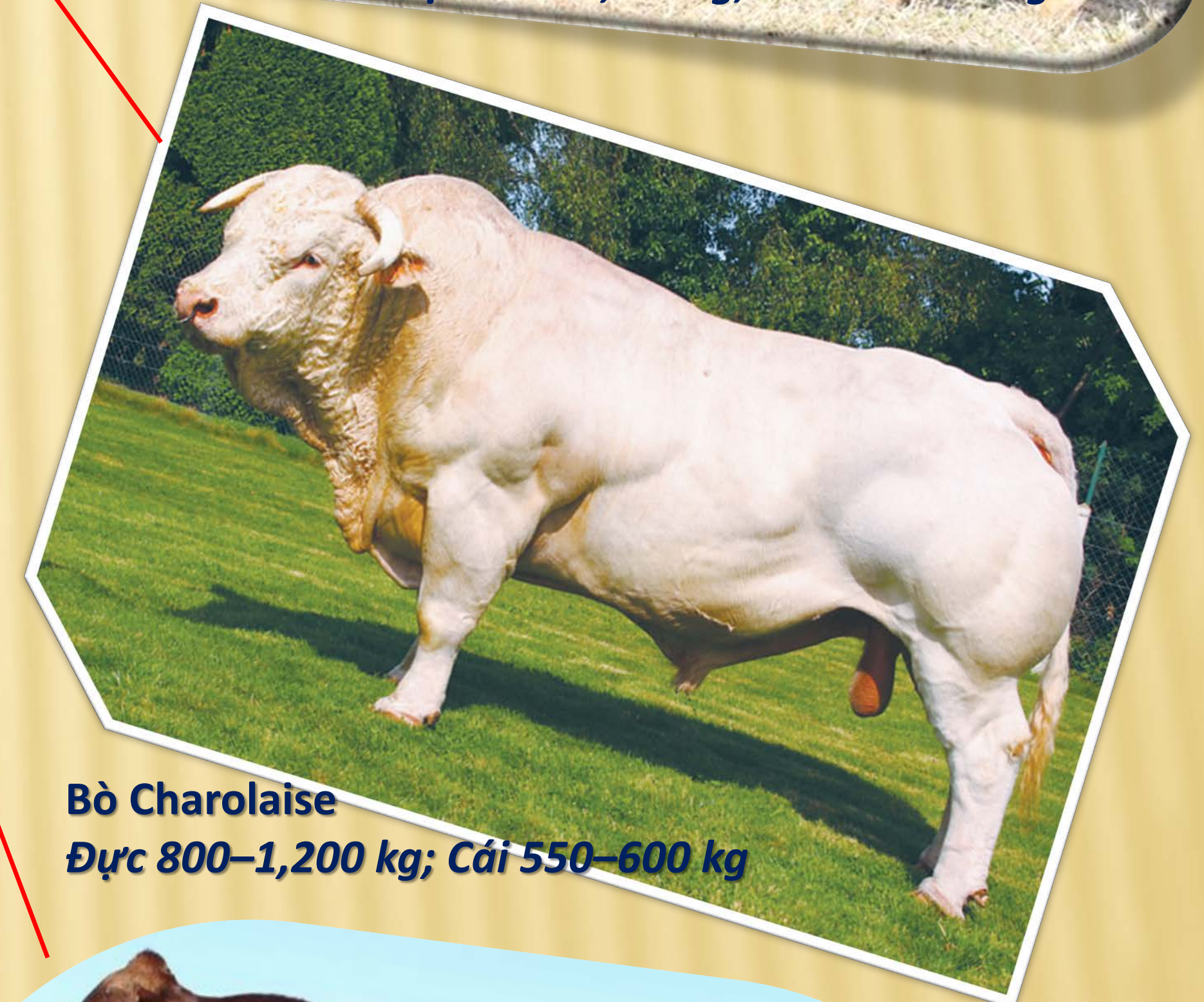
Bò Droughmaster
Đực 800–1,200kg; Cái 400–600kg



Bò BBB
Đực 900–1200kg; Cái 580–800 kg



Bê lai F1



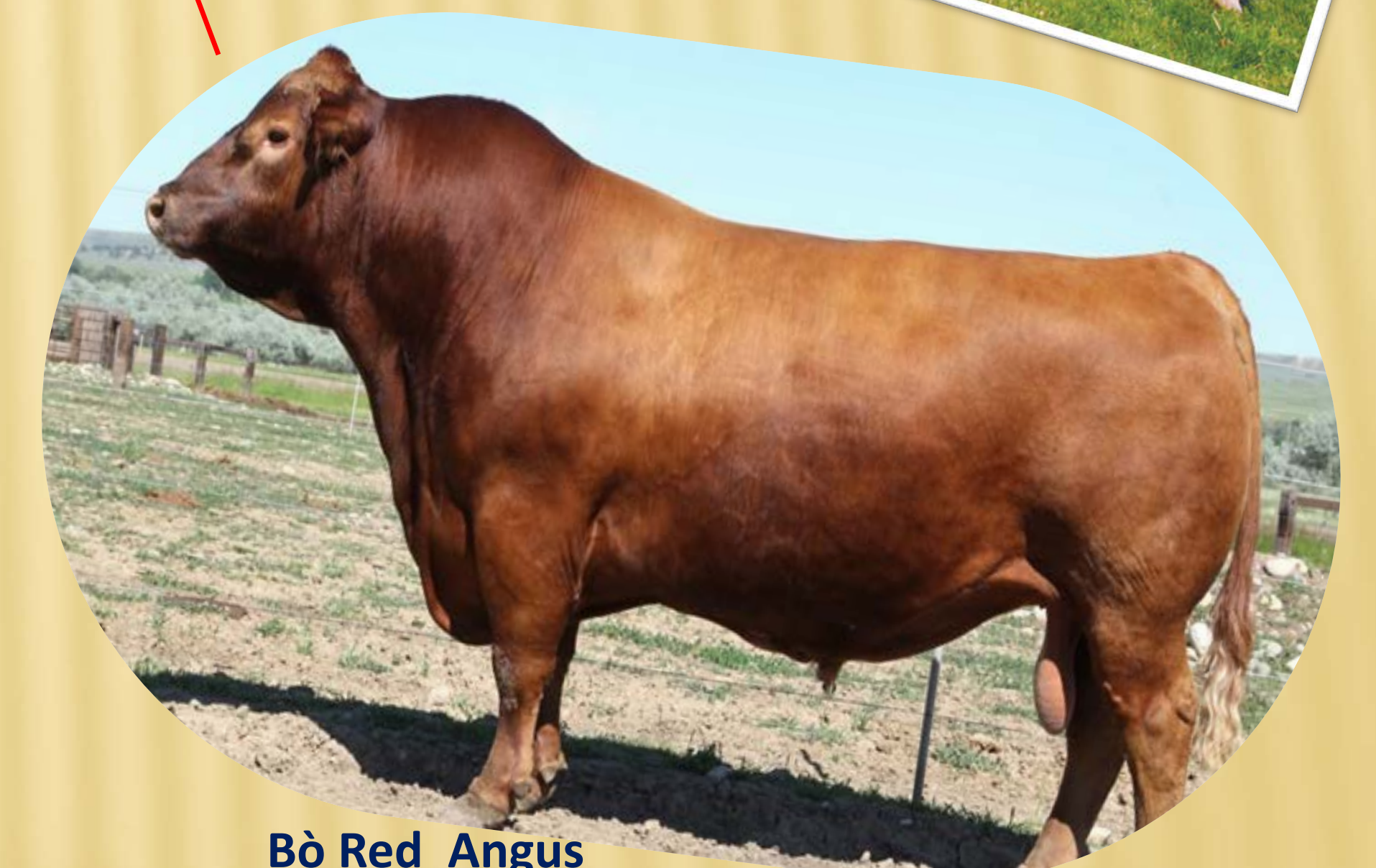
Bò Charolaise
Đực 800–1,200 kg; Cái 550–600 kg



Bê lai (F1 của BBB không nên dùng làm giống)



Bê lai F1



Bò Red Angus
Đực 900–1,200kg; Cái 550–800 kg

Tiêu chuẩn chọn bò giống:

- Toàn thân phát triển cân đối, kết cấu cơ thể vững chắc, khỏe mạnh. Lông mịn và mượt. Đi đứng nhanh nhẹn, tư thế đứng vững chắc.
- Chân chắc khỏe, không vòng kiềng, không chạm khoeo. Chân trước thẳng và song song với nhau.
- Đuôi to, thẳng, dài đến khoeo, cử động linh hoạt.
- Bò cái: Bầu vú và núm vú phát triển cân đối, 4 vú cân đối, vị trí cách đều nhau, không có vú kệ hoặc xệ, núm vú to dài, da mỏng mịn và đàn hồi. Âm hộ có nhiều nếp nhăn.
- Bò đực: 2 dịch hoàn to, mềm mại và cân đối, dương vật cử động bình thường trong bao quy đầu. Bao quy đầu bao kín dương vật khi bò không hưng phấn.