

DOSSIER DE PRESSE

ARTE & ARTE



château du
VAL FLEURY



MINIARTEXTIL- Borderline

Exposition internationale d'art textile contemporain
Du 8 mars au 25 avril 2018



Leyun Wang - *In the neighbor's garden*

En partenariat avec **Arte&Arte** (Côme-Italie) et la ville de **Montrouge**.

SOMMAIRE

MINIARTEXTIL	3
BORDERLINE	4
Autour de l'exposition	5
Informations pratiques	6
Visuels presse	7
Liste des artistes	9
Le château du Val Fleury	10

MINIARTEXTIL

Site internet : www.miniartextil.it

Le château du Val Fleury (Gif-sur-Yvette, 91) ouvre ses portes à *Miniartextil*. Initiée il y a 27 ans sur les rives du lac de Côme en Italie par les collectionneurs, Nazarena Bortolaso et Mimmo Totaro, fondateurs de l'association **Arte&Arte**, l'exposition *Miniartextil* est devenue un événement artistique incontournable dans le calendrier des amateurs d'art contemporain, d'art textile, mais aussi de mode, de design.

L'ambition d'Arte&Arte, en organisant cet événement, est de promouvoir l'art textile en créant un terrain de rencontre entre des artistes de traditions variées, d'expressions artistiques et de cultures différentes. *Miniartextil* réunit des artistes du monde entier qui rivalisent d'imagination, de savoir-faire et d'esprit novateur. Les formes et les matières sont dépliées, tissées, nouées, collées, fondues, accrochées... *Miniartextil* donne à admirer l'art du fil sous toutes ses coutures !

Spécialement conçues pour l'exposition par des artistes internationaux (29 nations représentées), **54 œuvres mini-textiles** de 20 cm³ maximum ont été sélectionnées parmi quelques 400 candidatures. Pleines de délicatesse et de poésie, ces sculptures de fils associent avec audace les matières et des éléments a priori inconciliables.

Miniartextil c'est aussi l'art textile en grand format avec la présentation exceptionnelle d'une **dizaine d'installations monumentales** in situ qui émerveilleront petits et grands.

Pour cette nouvelle édition, les artistes ont été invités à questionner **un thème très actuel : borderline.**

BORDERLINE

Le thème choisi pour cette édition 2018 est : borderline. Un sujet qui s'avère brûlant d'actualité dans notre monde, de plus en plus global, qui ne cesse pourtant de construire des murs. Aux artistes de questionner ce thème et de surprendre avec leurs idées, d'élargir les horizons et de dépasser les frontières de l'imagination.

Les œuvres présentées sont d'ailleurs elles-mêmes "borderline" : elles mêlent allègrement les genres et les styles de tissages. Les artistes traversent les frontières de l'art, bousculent les lignes, expérimentent les limites et s'en affranchissent !

Sans traduction exacte dans la langue de Molière, "borderline" évoque en premier lieu l'idée de limite, de frontière géographique, qui suggère tout autant la séparation que la proximité, l'altérité et l'identité.

Mais "borderline" c'est aussi une limite avant rupture, une sorte d'étrangeté voire même de folie...

Les installations textiles imaginées sur ce thème sont autant de manières poétiques et fantastiques d'inviter le visiteur à réfléchir sur ce qui nous divise et devrait nous unir.

AUTOUR DE L'EXPOSITION

Samedi 10 mars - 16h

Visite guidée par Paola Re, membre de l'association Arte&Arte - Entrée libre

Dimanche 11 mars - 15h

Visite en famille - Regards et œuvres d'art - Animée par Médée, sculpteure - Sur inscription

Samedi 17 mars - 15h

Rencontre avec l'artiste Aline Bordereau, sculpteure exposée - Entrée libre

Dimanche 18 mars - 15h

Atelier en famille - De Fils et d'étoffes - Animé par Frédérique Lecoanet, plasticienne - Sur inscription

Vendredi 23 mars - 12h30

Pause culture : visite commentée de l'exposition - Entrée libre

Samedi 24 mars - 15h

Conférence - Un aperçu sur l'art textile contemporain - Par Paty Vilo, artiste textile et présidente de l'association Fiber Art Fever ! - Entrée libre

Dimanche 25 mars - 15h

Visite en famille - Regards et œuvres d'art - Animée par Médée, sculpteure - Sur inscription

Samedi 7 avril - 15h

Atelier en famille - Création *sur le fil* - Animé par Geneviève Grabowski, plasticienne - Sur inscription

Dimanche 8 avril - 15h

Atelier spécial Tout-petits (3-6 ans) - De Fils et d'étoffes - Animé par Frédérique Lecoanet, plasticienne - Sur inscription

Samedi 14 avril - 15h

Atelier en famille - Métamorphose du fil - Sur inscription

Dimanche 15 avril - 15h

Atelier en famille - Création *Sur le fil* - Animé par Geneviève Grabowski, plasticienne - Sur inscription

Chaque samedi et dimanche :

Visites commentées par une médiatrice culturelle - Entrée libre

INFORMATIONS PRATIQUES

Du 8 mars au 25 avril 2018

Au château du Val Fleury

Ouverture le dimanche de Pâques - 1^{er} avril 2018

CONTACT PRESSE :

Julie Le Fouler - julie.lefouler@mairie-gif.fr - 01 70 56 52 60

RENSEIGNEMENTS :

Château du Val Fleury - Allée du Val Fleury - Gif-sur-Yvette (Essonne)

01 70 56 52 60 - culturel@mairie-gif.fr

www.ville-gif.fr

ACCUEIL DES GROUPES sur réservation au 01 70 56 52 60

HORAIRES D'OUVERTURE :

Du mardi au samedi de 14h à 18h

Le dimanche de 14h à 18h30

Entrée libre

POUR SE RENDRE AU CHÂTEAU DU VAL FLEURY

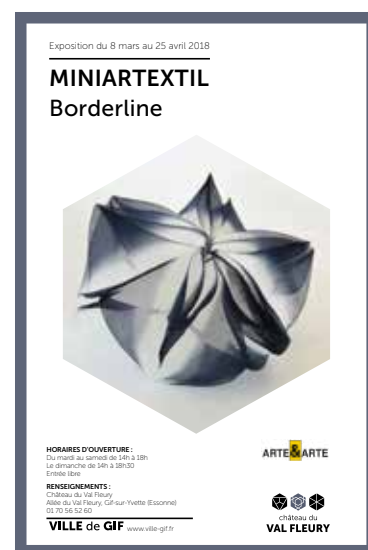
Par le RER : ligne B direction Saint-Rémy-lès-Chevreuse, station Gif-sur-Yvette

Par la route :

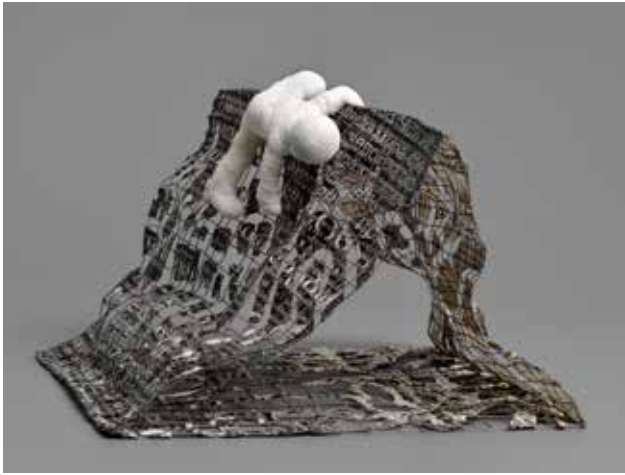
N118, sortie Saclay / Gif-sur-Yvette ou

A 10 sortie Bures-sur-Yvette puis direction centre ville

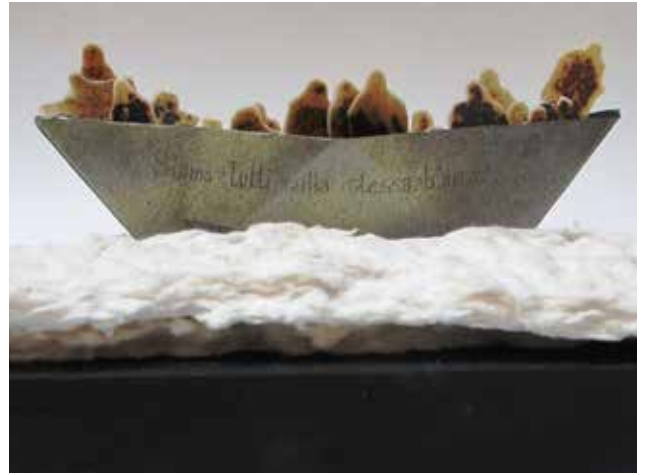
Stationnement : place du marché du Parc - parking public du Val Fleury



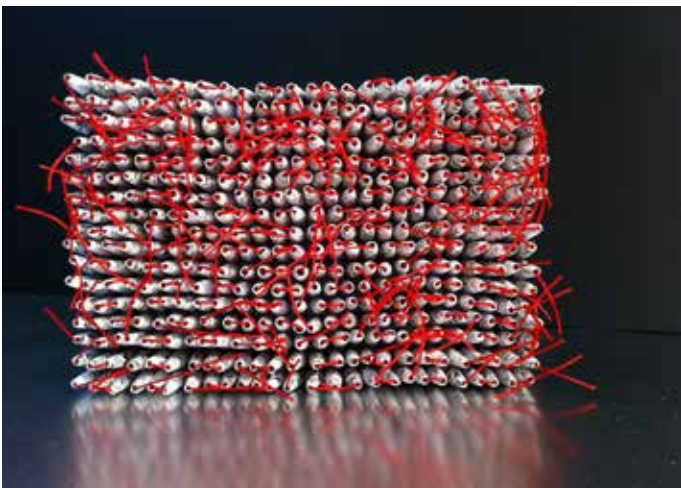
VISUELS PRESSE : mini-textiles



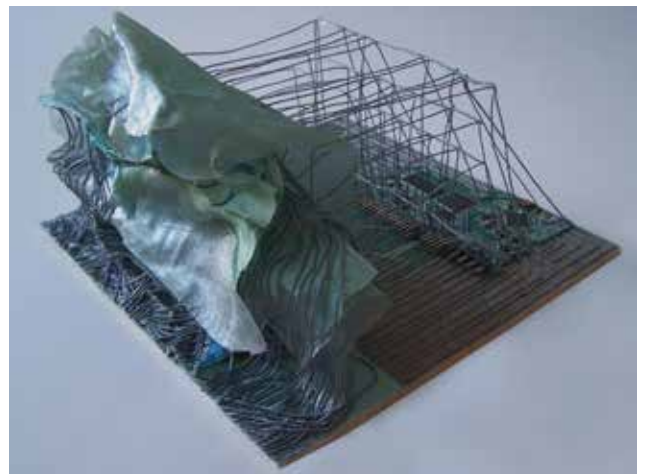
Eszter BORNEMISZA - *Divisive news*
Papier journal, fil, fil métallique, colle



Anny FERRARIO - *Siamo tutti sulla stessa barca*
Feutre, papier, bois



Assumpcio ESPADA - *No more...*
Papier à dessin, lin



Maciej MESZNIK - *Between the virtual and the real*
Chiffon, organze, carte mère



Eli JIMENEZ LE PARC - *Sin fronteras*
Toile, coton, fil, papier



Ana Lucia FIGUEIREDO - *Reachable forest*
Tulle, tissu non-tissé, mousse de fibre,
fils, fils métallique

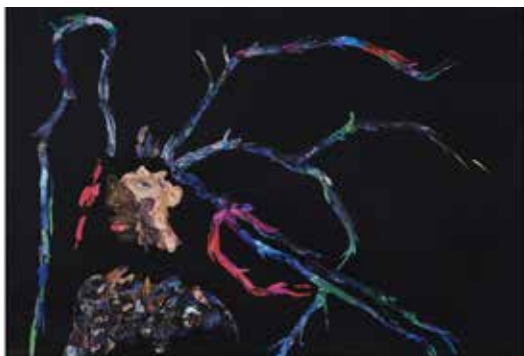
VISUELS PRESSE : installations



EL ANATSUI - *Seeds*
Aluminium, fil de cuivre © Gin Angri



Brankica ZILOVIC - *Embrace again*
Carton, fil, acrylique



Vitshois Mwilmbwe BONDO
Sans titre
Acrylique et collage sur tissu



COLLETIVO ALRAUNE TEATRO - *Pan-gé-a*
Photographies imprimées sur toile, fils de coton

LISTE DES ARTISTES EXPOSÉS

Mini-textiles :

Tomoko ARAKAWA, J
Heidi BEDENKNECHT DE FELICE, I/D
Sibylle BESANÇON, F
Aline BORDEREAU, F
Eszter BORNEMISZA, H
Xavier BRISOUX, F
Hazel BRUCE, UK
Claudia CAIROLI, I
Natalia CAPRILI, I
Angela CORTI, I
Francesca DI GIROLAMO, RCH/I
Gertraud ENZINGER, A
Assumpcio ESPADA, E
Anny FERRARIO, I
Ana Lucia FIGUEIREDO, P
Xia, GAO CN
Ann GODDARD, UK
Alvaro Diego GOMEZ CAMPUZANO, CO
Irene GUGLIELMI, I
Hawwa HALACELI, TR
Elke HULSE, BR
Chiho IKEDA, J
Chikako IMAIZUMI, J
Myriam JAWERBAUM, RA
Eli Jimenez LE PARC, F
Helena AIKKONEN, FIN
Magdalena KLESZYNSKA, PL

Lidia KUK, PL
Kang KUN, ROK
Christine LÄUBLI, CH
Marijke LEERTOUWER, NL
Katharina LEHMANN, D/RUS
Ayelet LINDENSTRAUSS LARSEN, USA/IL
Mirela MARINESCU, RO/NL
MÉDÉE, F
Yeo MEE RAN, ROK
Maciej MESZNIK, PL
Maria MUNOZ TORREGROSA, E
Kaoru NAKANO, J
Lene Helmer NIELSEN, DK
Mirjam PET-JACOBS, NL
Florence PINSON-YNDEN, F
Ana Maria POGGI MOIZO, ROU
Jennifer ROBERTSON, AUS
Amanda SALM, USA
Judit SIMON, H
Sara Maria TERRAZAS, MEX
Mariya TIMENYK, UA
Heller ULMER, A
Katrina VIRGONA, AUS
Dominika WALCZAK, PL
Leyun WANG S
Zsófia ZÁMORI, H
Stefano ZARATIN, I

Installations :

EI ANATSUI, GHA
Collettivo ALRAUNE TEATRO, I
Joel ANDRIANOMEARISOA, MDG
Gin ANGRI, I
Wlodzimierz Cygan, PL
Rolands KRUTOVS, LV
Katharina LEHMANN, D
Vitshois Mwilmbwe BONDO, CD
Jeroen VAN KESTEREN, NL
Brankica ZILOVIC, F
Silvia MERGA, I

CHÂTEAU DU VAL FLEURY



© Archives Municipales - Ville de Gif



©Ville de Gif

Propriété des notables locaux

Construit au XIX^e siècle, le château du Val Fleury trône, du haut de ses 860 m², dans un parc aménagé qui s'étend sur près de 2 hectares jusqu'au bord de l'Yvette. La propriété comprenait également une annexe et deux pavillons.

Jusqu'à la seconde moitié du XX^e siècle, le château sera le lieu de résidence de notables locaux qui changent souvent.

Au service de la science...

En 1949, les premiers coups de pioche sont donnés pour créer le CEA sur le plateau de Saclay. Premiers appareils et premiers chercheurs s'y installent en 1951.

Pour loger le personnel, le CEA acquiert, dès 1947, auprès de la famille Lemaire, la propriété du Val Fleury. Le prix de vente sera alors fort discuté. L'acte notarié est signé en présence notamment de Raoul Dautry, administrateur général du CEA, Frédéric et Irène Joliot-Curie, ainsi que les commissaires Pierre Auger et Jean Perrin. Un terrain de 14 hectares, des écuries, une orangerie, de vastes dépendances.

Après l'occupation allemande, la demeure est à restaurer entièrement. C'est l'architecte Auguste Perret qui est responsable du programme immobilier du CEA. Il est réputé pour son esthétique fonctionnelle.

Jusqu'en 2000, le domaine héberge chercheurs, stagiaires, ingénieurs travaillant sur le plateau de Saclay.

Une vocation culturelle nouvelle...

Puis le château cesse son activité, avant de devenir la propriété de la commune qui en fait l'acquisition en 2003 avec le concours de l'Agence des Espaces Verts de la région Île-de-France.

En 2012, un vaste programme de réhabilitation du domaine est décidé. Une partie du terrain est lotie, le parc est ouvert au public, tandis que le château, restauré, est désormais dédié à la culture, accueillant animations culturelles, expositions ainsi que les bureaux du service Culturel de la ville.