

Persistenter Identifier: 1611219790778_3

Titel: Troisième Partie

Ort: Paris

Datierung: 1875

Strukturtyp: volume

Lizenz: <https://creativecommons.org/licenses/by-sa/4.0/>

PURL: https://digibus.ub.uni-stuttgart.de/viewer/image/1611219790778_3/1/



I/37

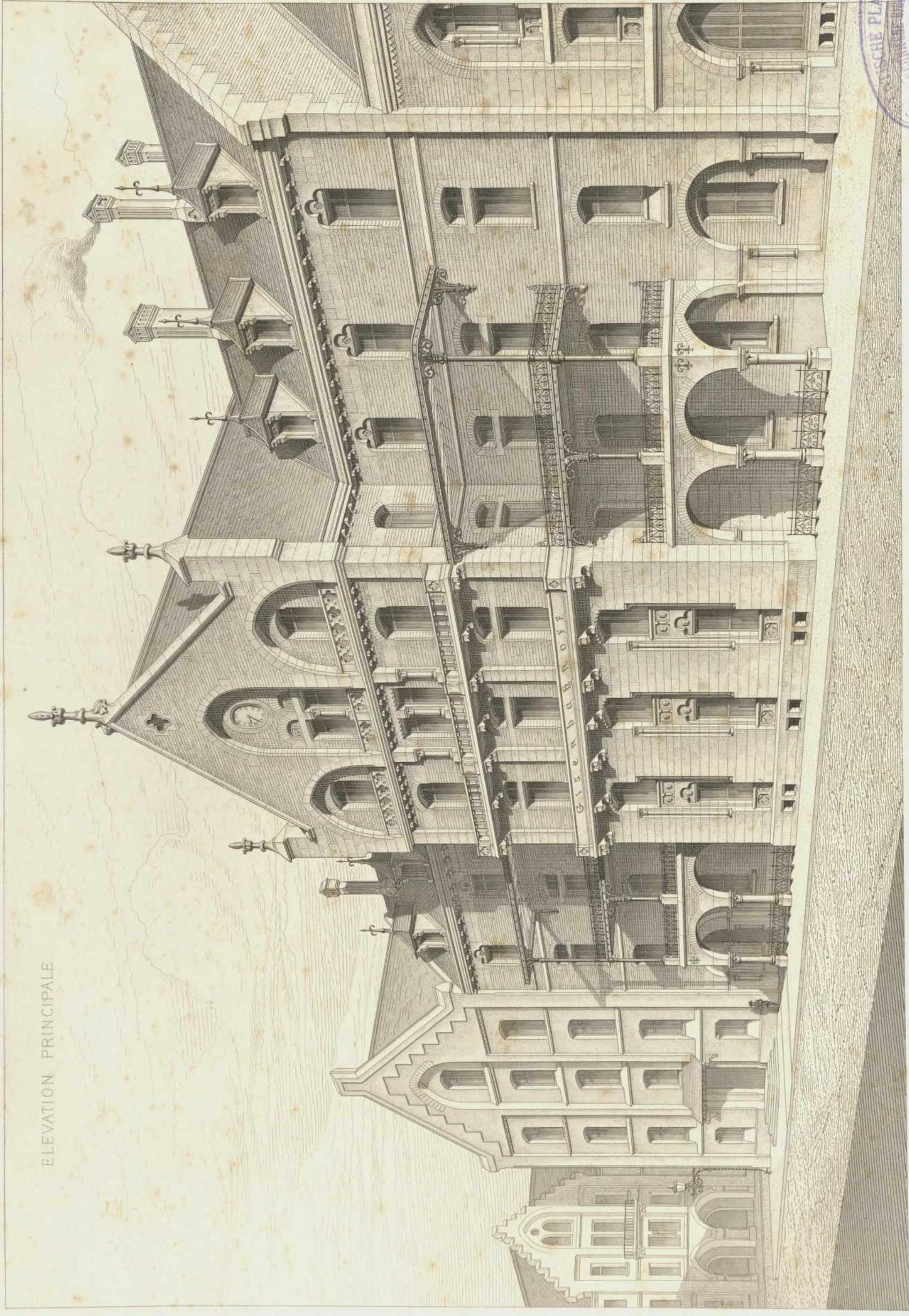
MAGISTRAT
VON GROSS-BERLIN
Abt. Aufbau
Techn. Bibliothek
Inv. Tit. I.
Nr. 37

M. STRAT
 BERLIN
 Techn. Bibliothek
 Inv. Tit. I.
 Nr. 37

PL. 67.

HABITATIONS MODERNES.

ELEVATION PRINCIPALE

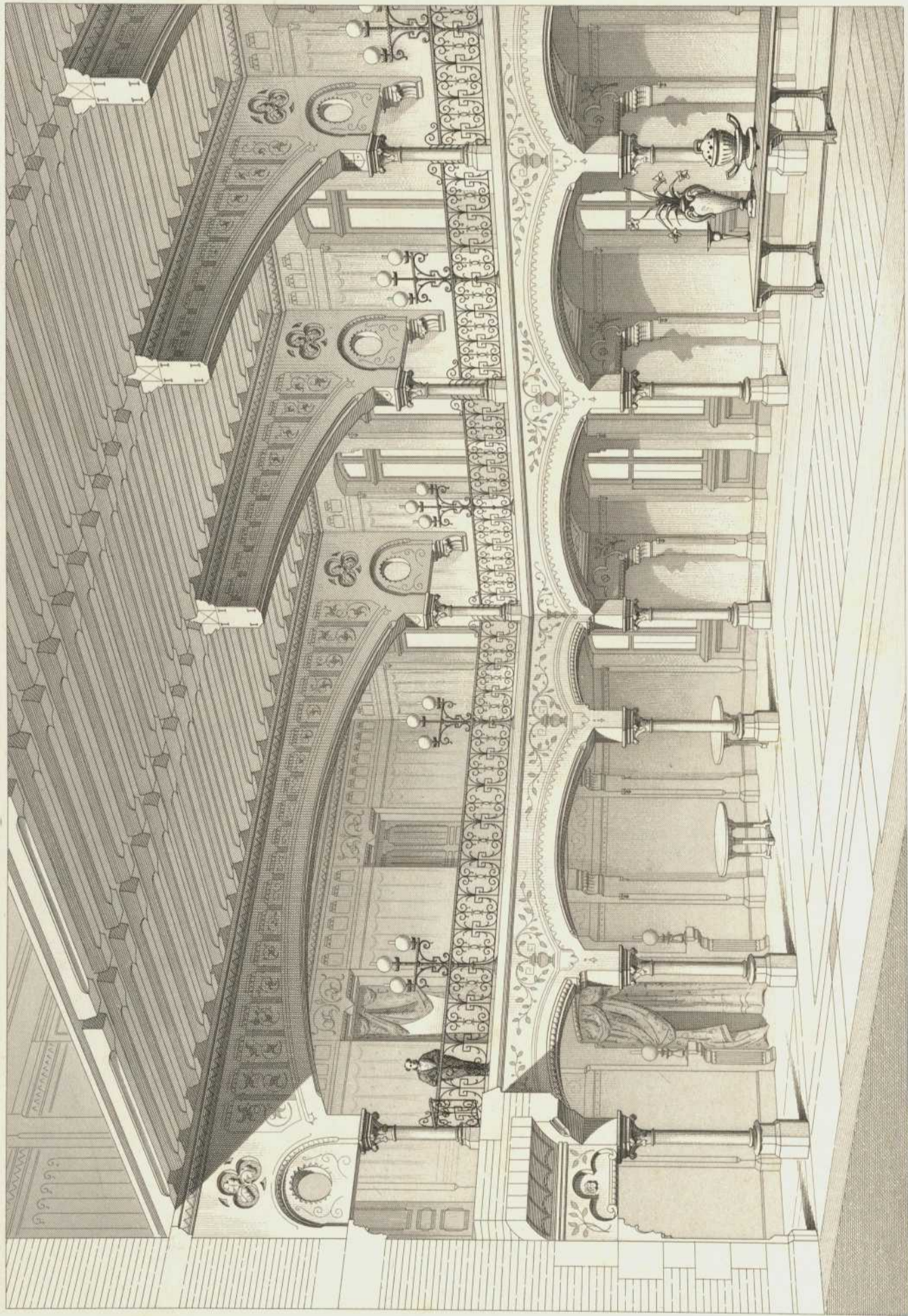


VERLAG VON
 FRIEDRICH WILHELM
 BAUVERWALTUNG
 BERLIN

HOTEL DE VOYAGEURS
 A ALTONA (ALLEMAGNE)

Imp. Lemercier et Co. Paris

J. MULLER 20 200 2000



A. Sirey del.

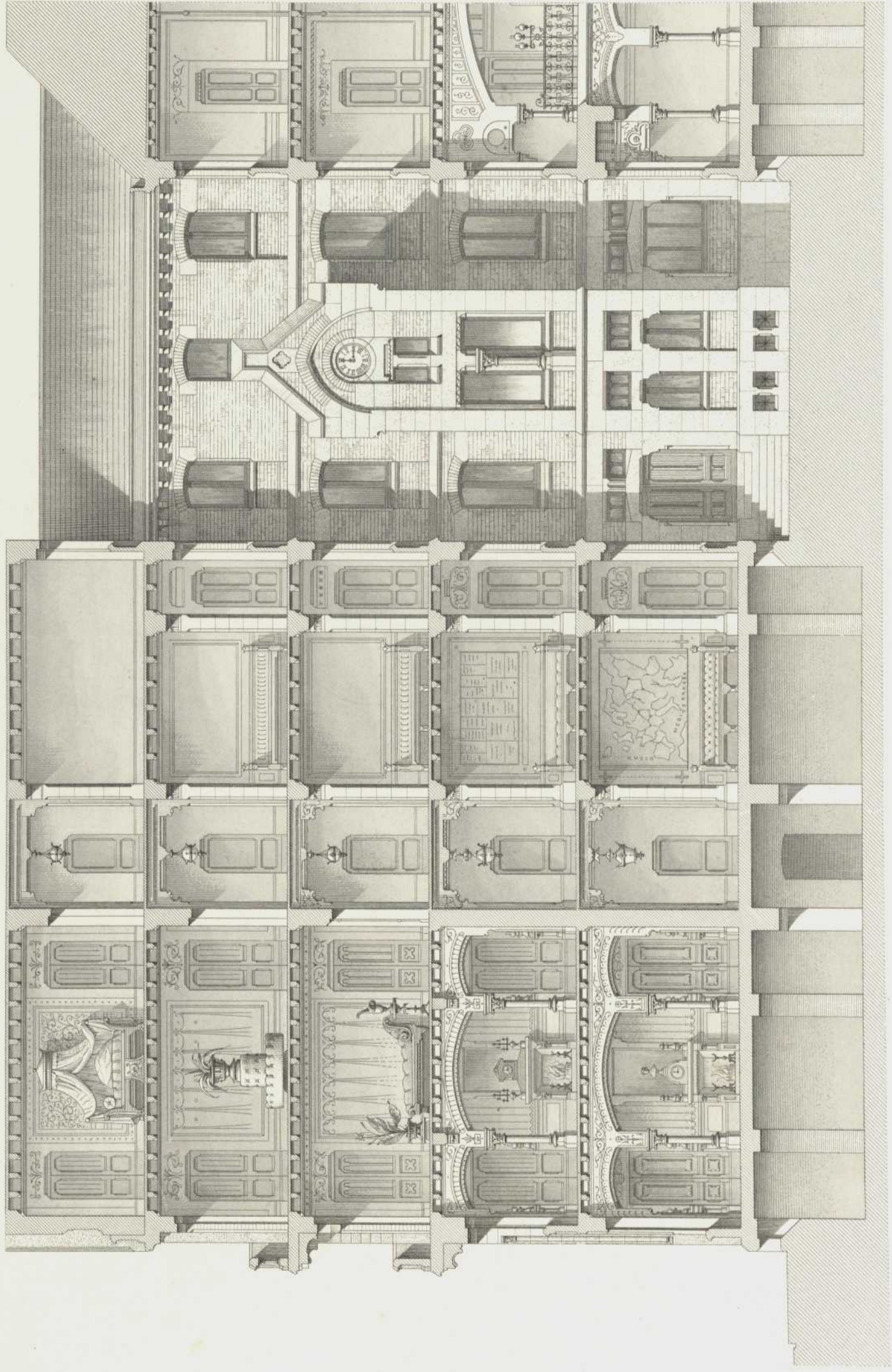
HOTEL DE VOYAGEURS

A ALTONA (ALLEMAGNE)

Imp. Lemercier et C^{ie} Paris



COUPE TRANSVERSALE



Echelle de 1 2 3 4 5 10 metres

A. Simel del.

HOTEL DE VOYAGEURS

A ALTONA (ALLEMAGNE)

M. MOUILLON, D^r ARCHITECTE.

Hipp. Lemercier et C^{ie} Paris

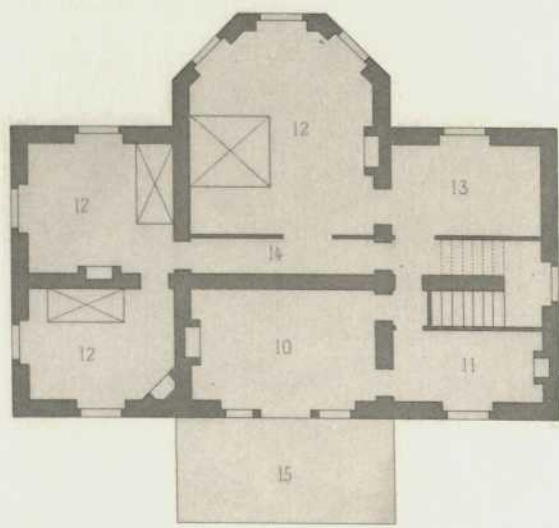
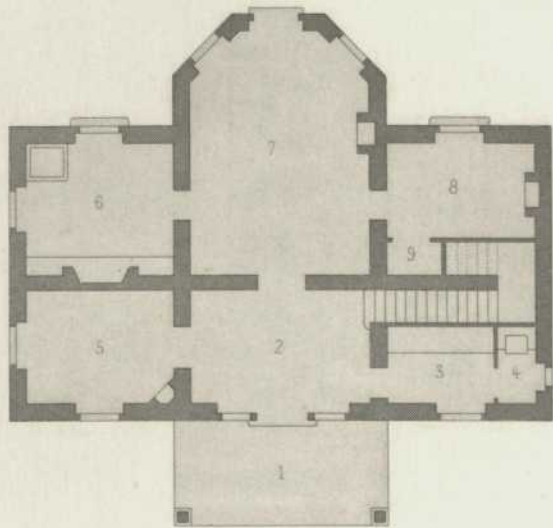




PLAN DU REZ-DE-CHAUSSEE

PLAN DU PREMIER ETAGE

LEGENDE



- 1 Porche couvert
- 2 Vestibule
- 3 Lavabos
- 4 Privés
- 5 Bureau
- 6 Cuisine
- 7 Salle
- 8 Lingerie
- 9 Dépôt
- 10 Bibliothèque agricole
- 11 Cabinet de travail
- 12 Chambres à coucher
- 13 Cabinet
- 14 Dégauchements
- 15 Balcon couvert

Echelle de 1 2 3 4 5 10 mètres

P. Faure del.

M^r HOREAU ARCH^{te}

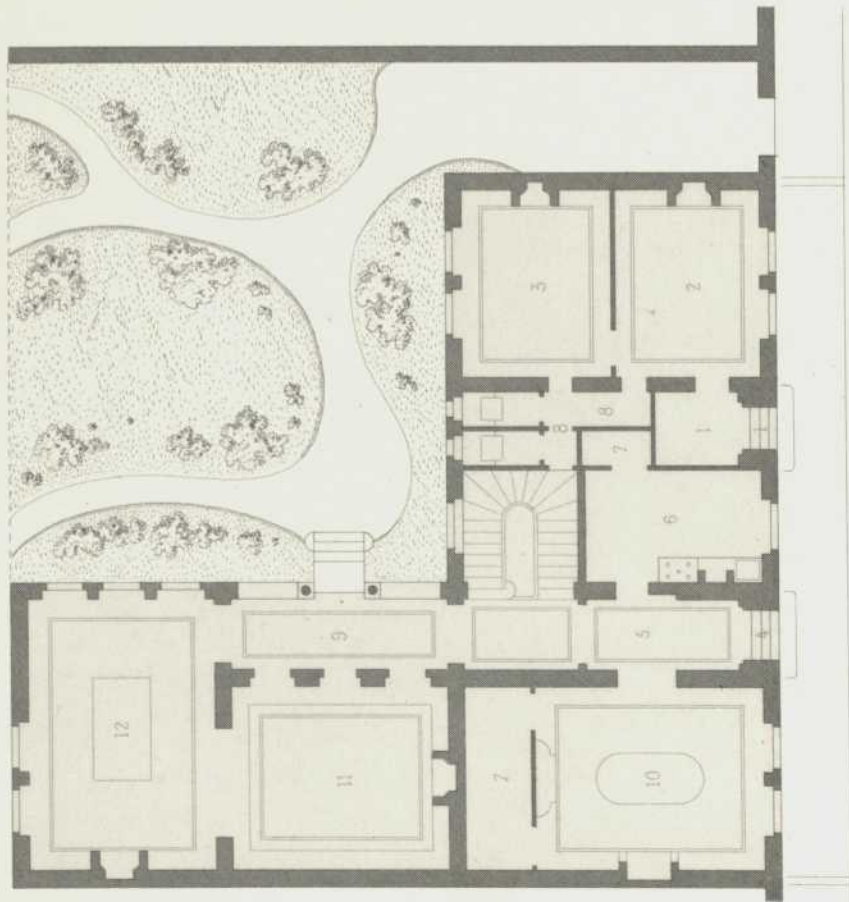
MAISON DE FERMIER
PRES OSTENDE (BELGIQUE)

V^o A. MOREL et C^{ie} Editeurs

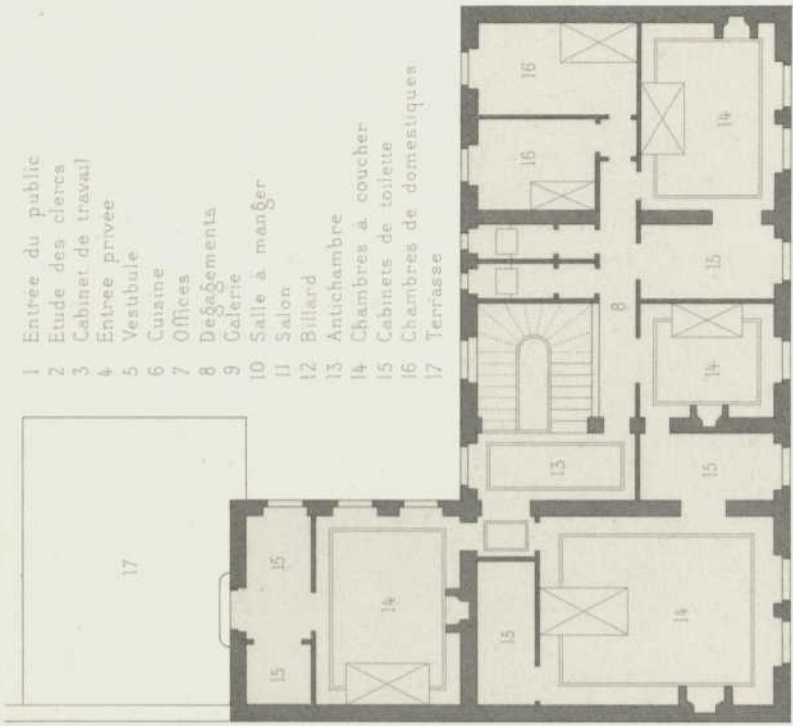


Imp. Lemerrier et C^{ie} Paris

PLAN DU REZ-DE-CHAUSSEE



PLAN DU PREMIER ETAGE



- 1 Entrée du public
- 2 Etude des clients
- 3 Cabinet de travail
- 4 Entrée privée
- 5 Vestibule
- 6 Cuisine
- 7 Offices
- 8 Dégauchements
- 9 Galerie
- 10 Salle à manger
- 11 Salon
- 12 Billard
- 13 Antichambre
- 14 Chambres à coucher
- 15 Cabinets de toilette
- 16 Chambres de domestiques
- 17 Terrasse

Echelle de 0 2 3 4 5 6 8 10 12 mètres

G. Hoffein del.

M^r BULOZ ARCHT^e

MAISON PRIVEE

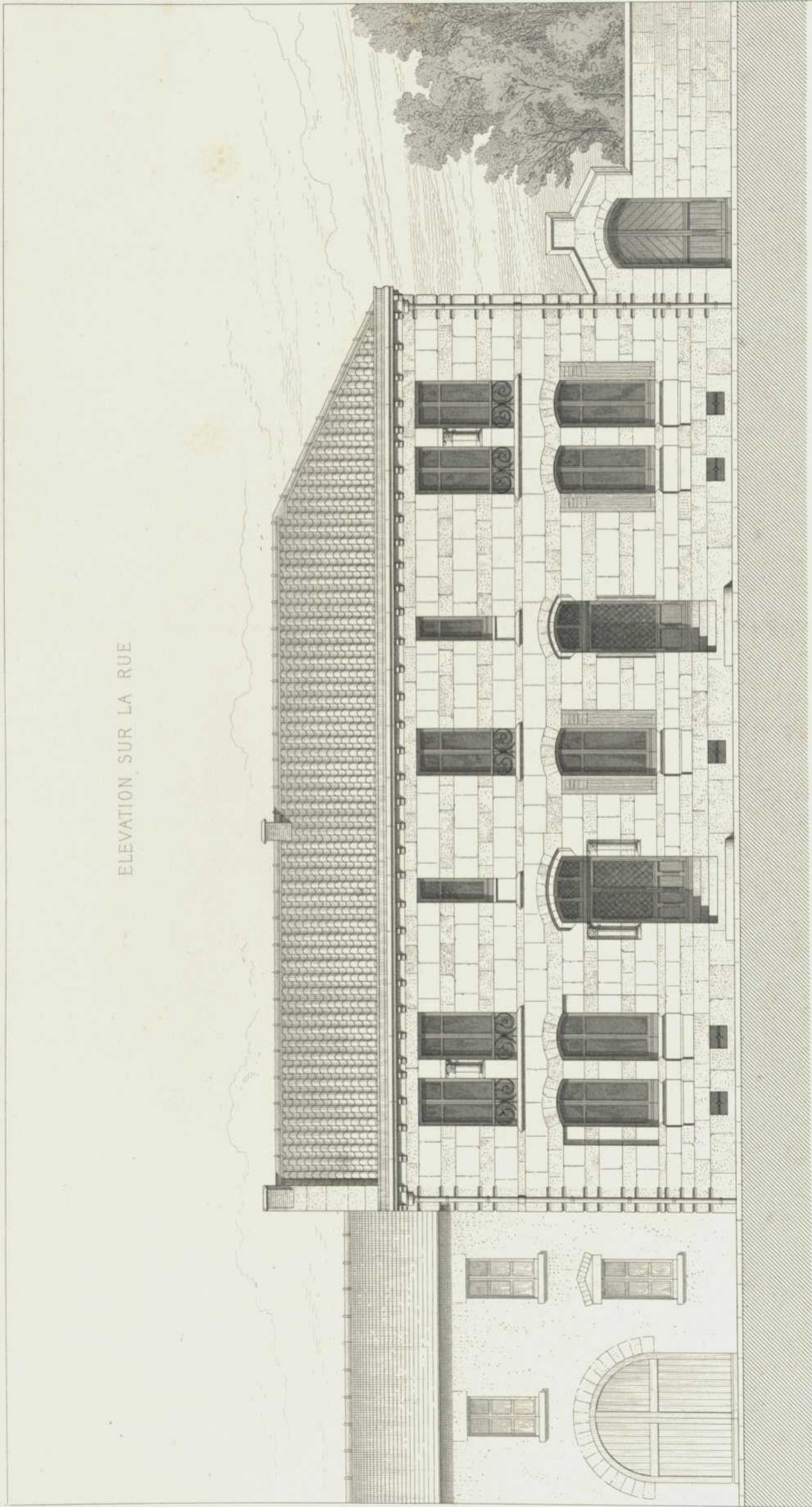
A. VALENCE (DROME)

M^e A. MOREL et C^{ie} Editeurs

Imp. Lemercier et C^{ie} Paris



ELEVATION SUR LA RUE



Echelle de 0 1 2 3 4 5 6 7 8 9 10 mètres

M^r BULOZ ARCHT^e
MAISON PRIVEE
 A VALENCE (DROME)

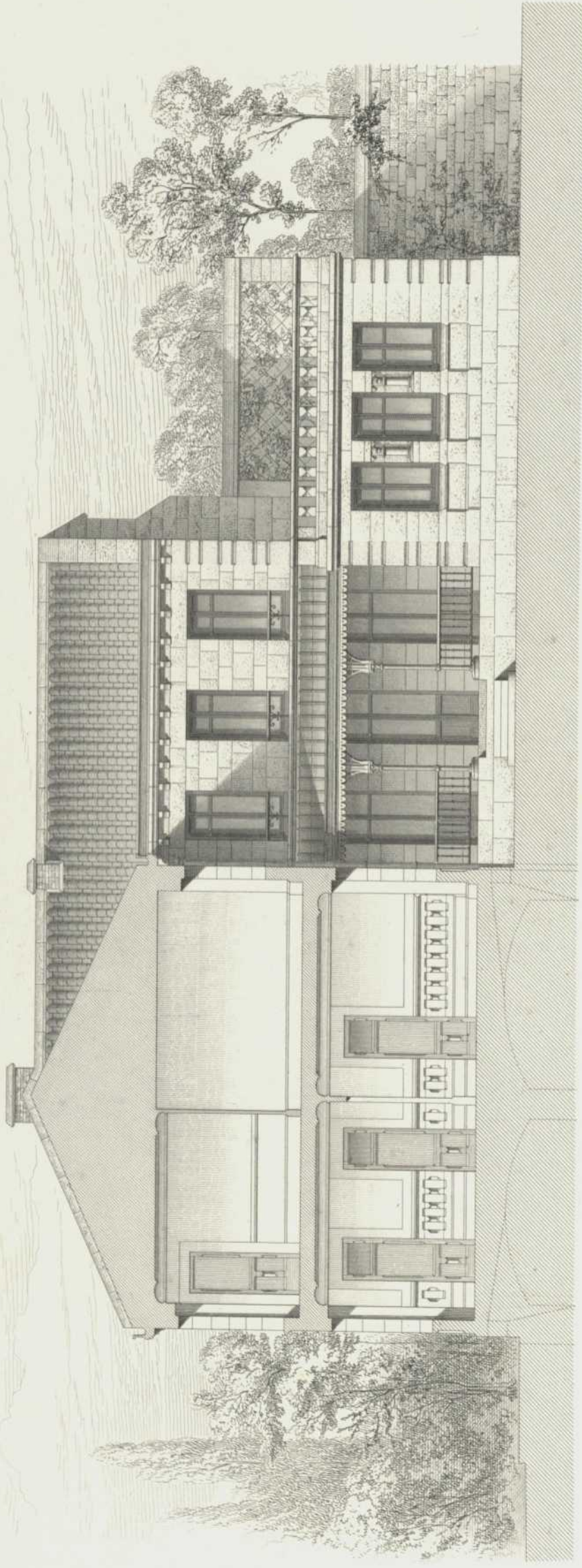
G. Heffern del.

M^r A. MOREL et C^{ie} Editeurs

Imp. Lemercier et C^{ie} Paris



COUPE TRANSVERSALE
ELEVATION SUR LE JARDIN



Echelle de 0 1 2 3 4 5 10 metres

G. Heffern del.

M^r BULOT ARCHT^e

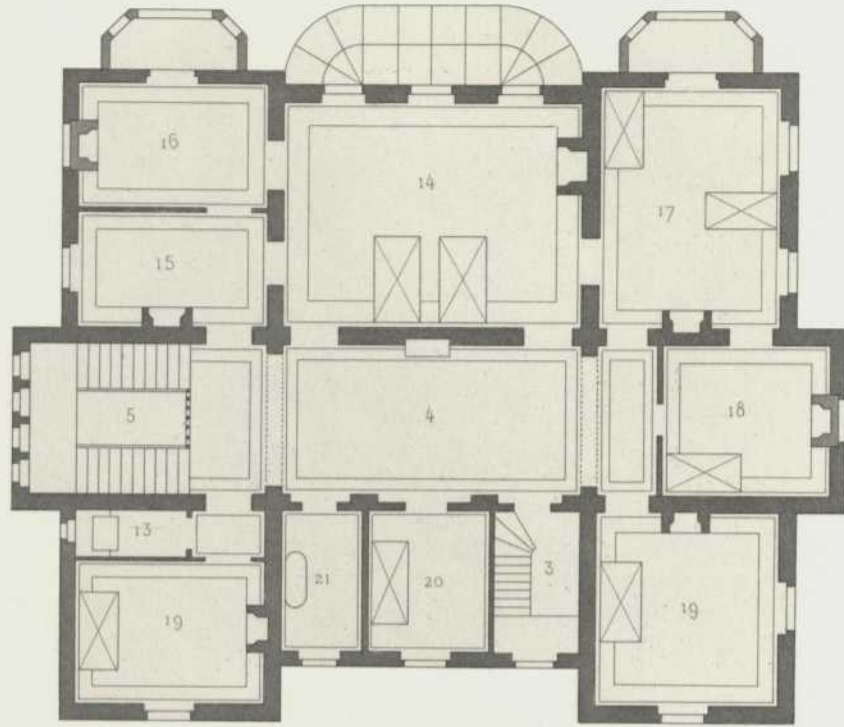
MAISON PRIVEE
A VALENCE (DROME)



V^e A MOREL et C^{ie} Editeurs

Imp. Lemeteur et C^{ie} Paris

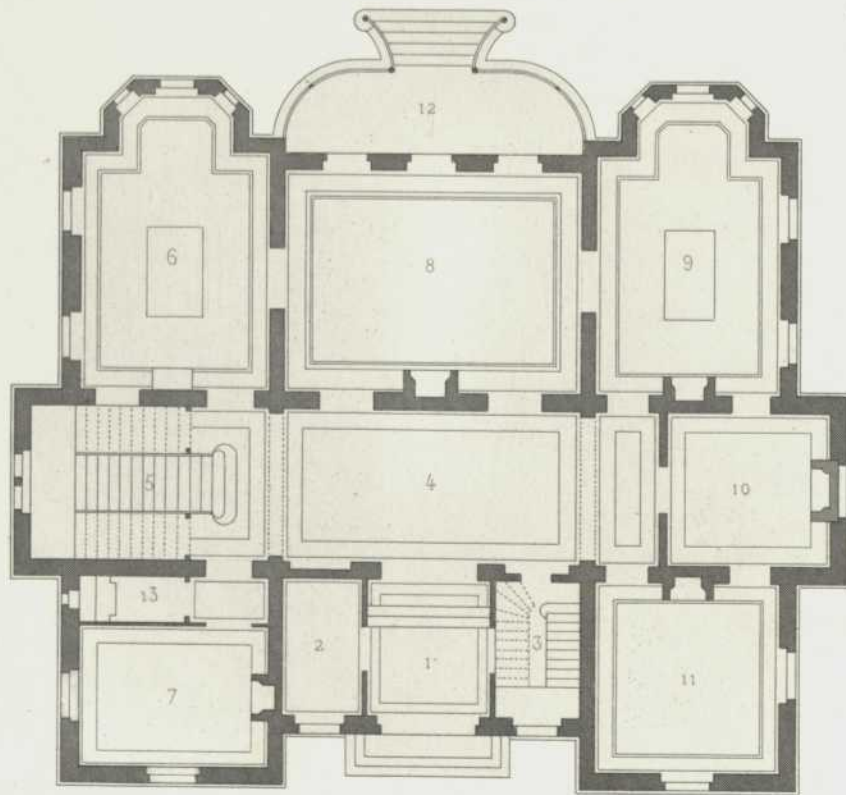
PLAN DU PREMIER ETAGE



- 1 Vestibule
- 2 Vestiaire-Domestiques
- 3 Escalier de service
- 4 Antichambre
- 5 Grand escalier
- 6 Salle à manger
- 7 Dépendance de la salle à manger
- 8 Grand salon
- 9 Billard
- 10 Petit salon

- 11 Bibliothèque
- 12 Galerie couverte
- 13 Privés
- 14 Chambre des maitres
- 15) Cabinets de toilette
- 16) Chambre des enfants
- 18 Chambre de la gouvernante
- 19 Chambres d'ami
- 20 Fille de chambre
- 21 Salle de bains

PLAN DU REZ DE CHAUSSEE



Echelle de 0 1 2 3 4 6 8 10 12 Mètres

A. Starck del.

M^r HÜGELIN ARCHITECTE

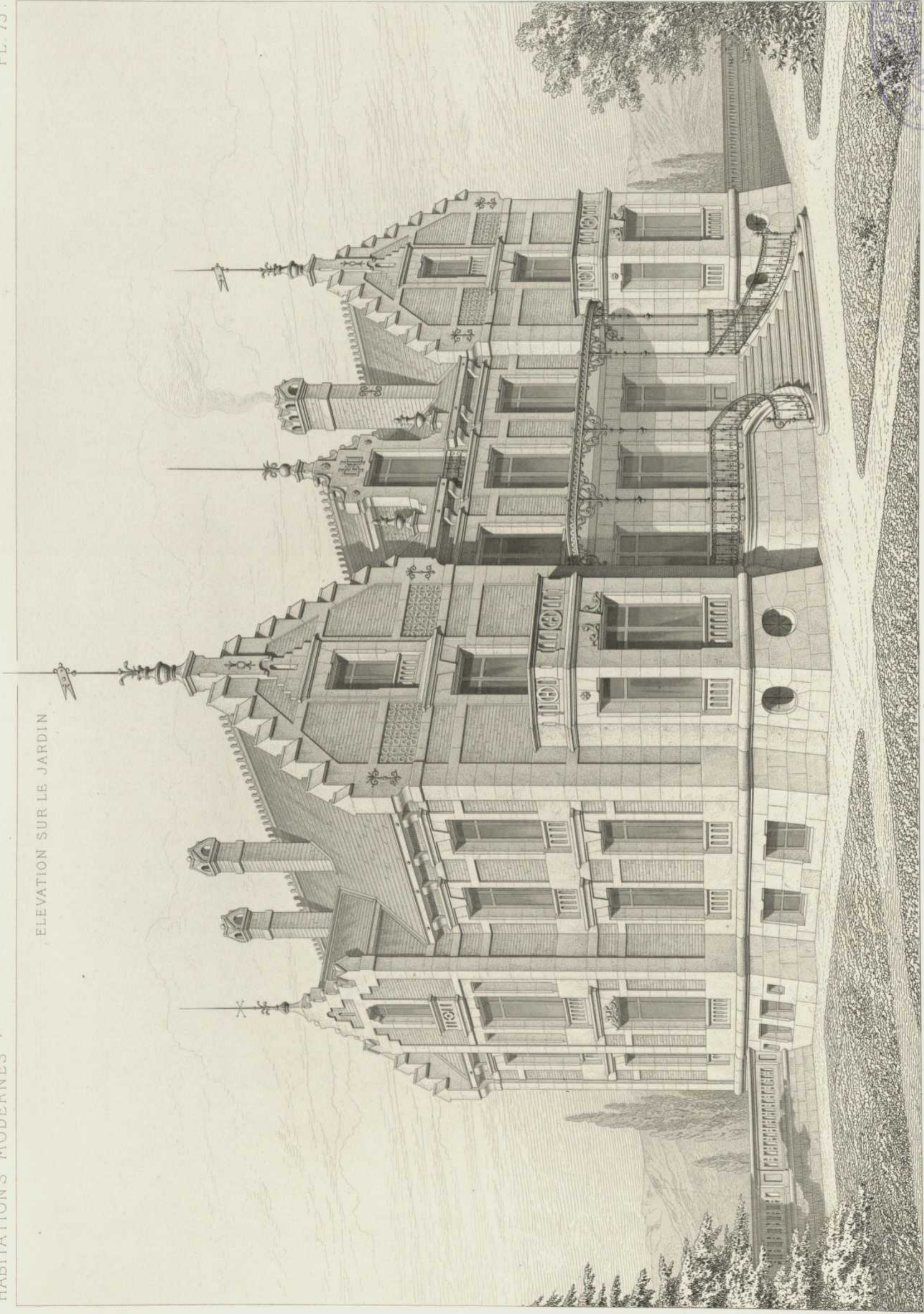
MAISON DE CAMPAGNE
A DORNACH (BAS-RHIN)

V^o A. MOREL et C^{ie} Editeurs

Imp. Lemerrier & C^{ie} Paris



ELEVATION SUR LE JARDIN



A. Simil del.

M^r HÜGELIN ARCHITECTE

MAISON DE CAMPAGNE

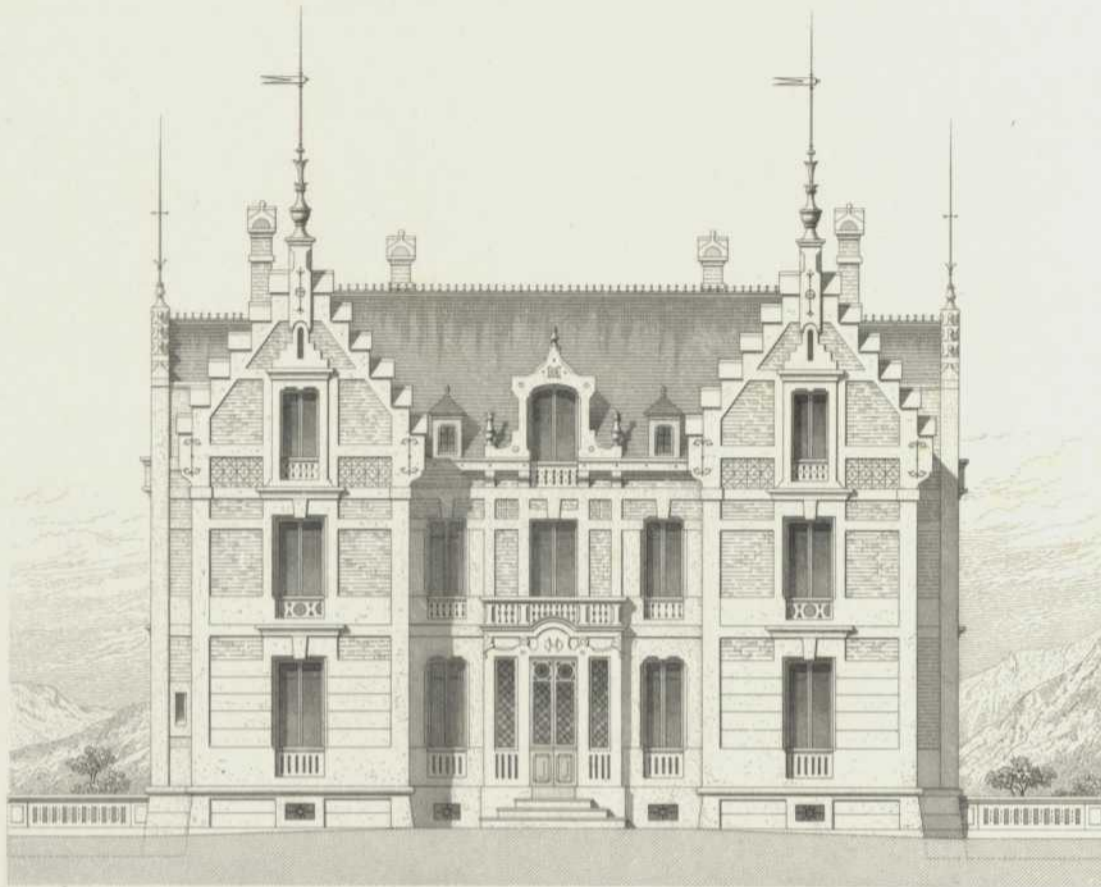
A DORNACH (BAS-RHIN)

V^o A. MOREL et C^{ie} Editeurs

Imp. Lemercier et C^{ie} Paris



ELEVATION SUR L'ENTREE

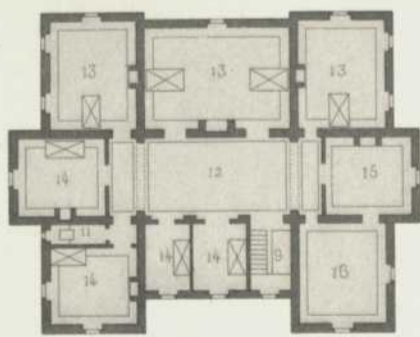


Echelle de 0 1 2 3 4 6 8 10 12 Metres

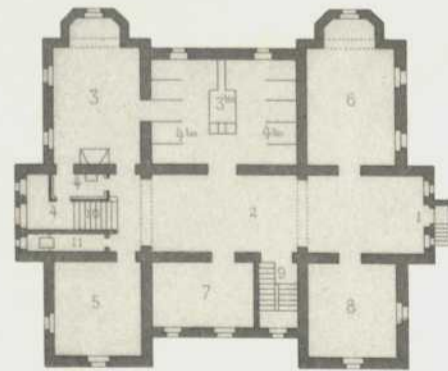
LEGENDE

- | | | | |
|------------------|--|----|-------------------------|
| 1 | Entrée de service | 9 | Escalier de service |
| 2 | Vestibule | 10 | Escalier desservant |
| 3 | Cuisine. 3 ^{es} calorifère & bois | 11 | Salle à manger |
| 4 | Laverie, monte plats | 12 | Privés |
| 4 ^{bis} | Bois et charbon | 13 | Antichambre |
| 5 | Depense | 14 | Chambres à donner |
| 6 | Salle des gens | 15 | Chambres de domestiques |
| 7 | Vins en bouteilles | 16 | Lingerie |
| 8 | Vins en fûts | | Vestiaire |

PLAN DES COMBLES



PLAN DU SOUS-SOL



0 1 2 3 4 5 6 8 10 12 15

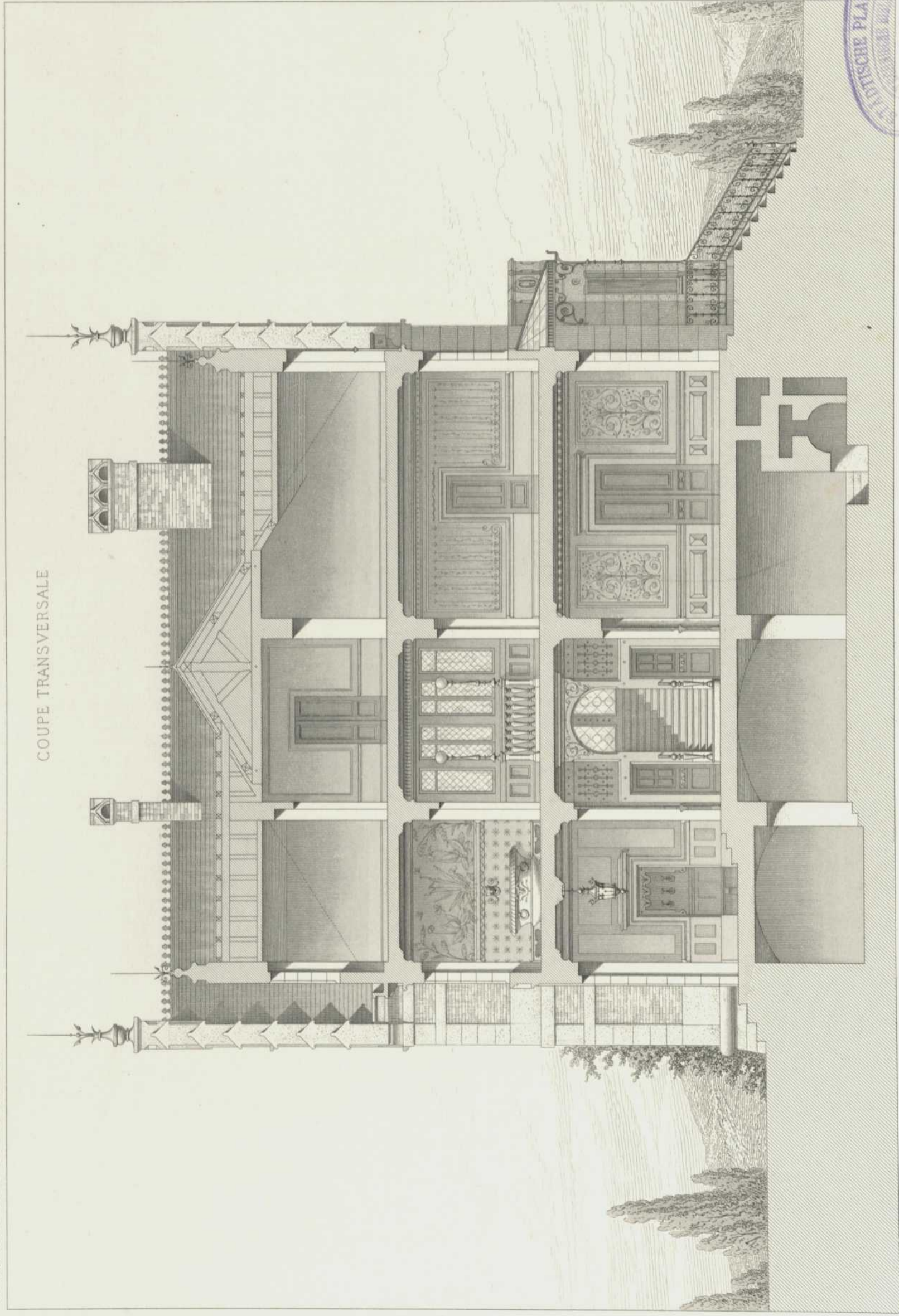
A. Simil del.

M^{re} HUGELIN ARCH^{te}

MAISON DE CAMPAGNE

A DORNACH (BAS-RHIN)





COUPE TRANSVERSALE

A. Simil del.

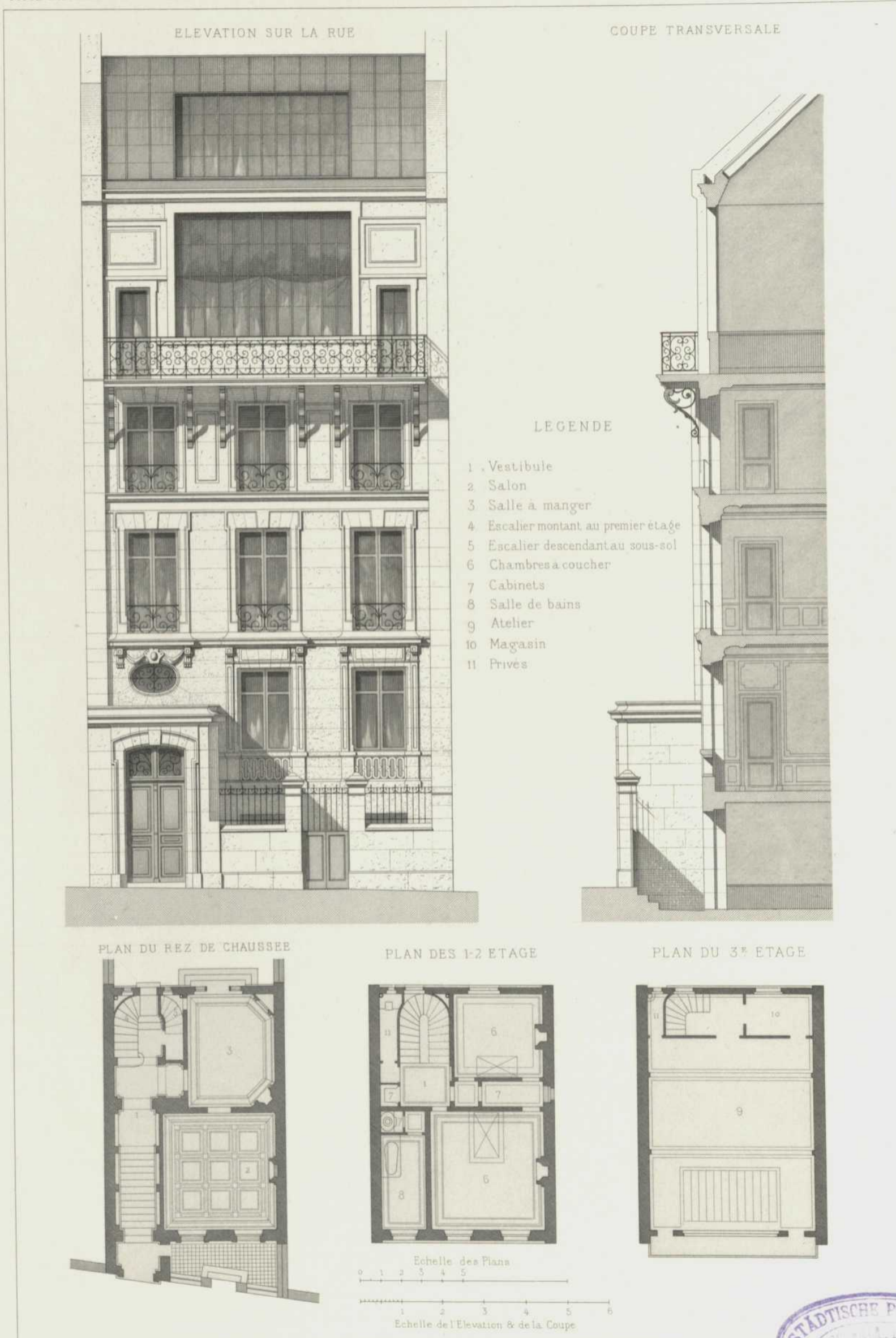
M^r HUGELIN ARCHT^e

MAISON DE CAMPAGNE
A DORNACH (BAS-RHIN)



V^o A. MOREL et C^{ie} Editeurs

Imp. Lemercier et C^{ie} Paris



H. Mignan del.

M.M. BOILEAU ET ROGUET ARCH^{TS}

MAISON PRIVEE

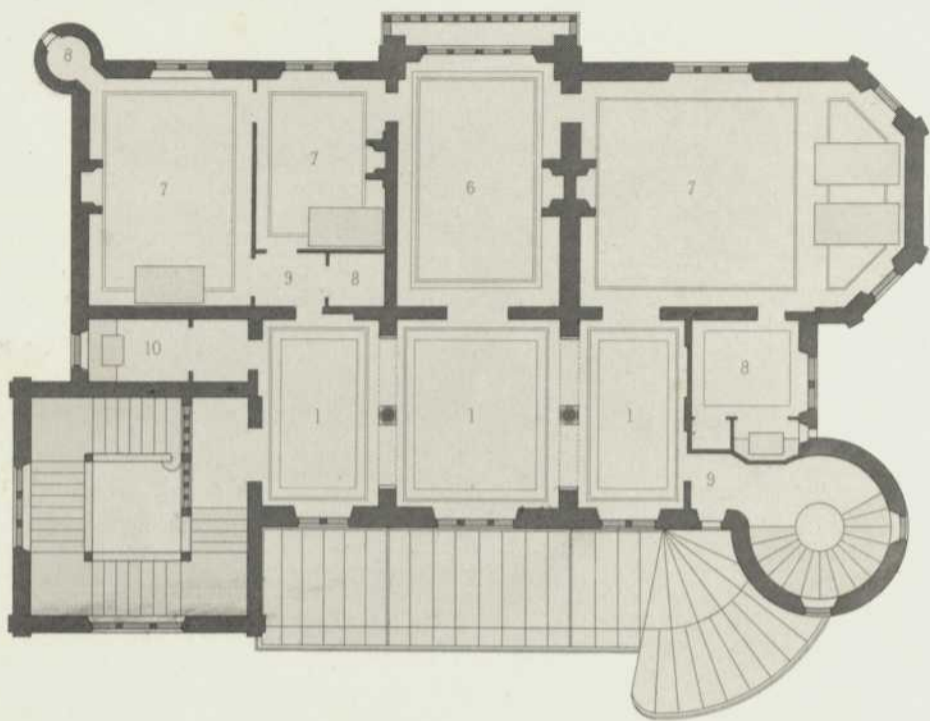
A PARIS

V^o A. MOREL et C^{ie} Editeurs



Imp. Lemeroy et C^{ie} Paris

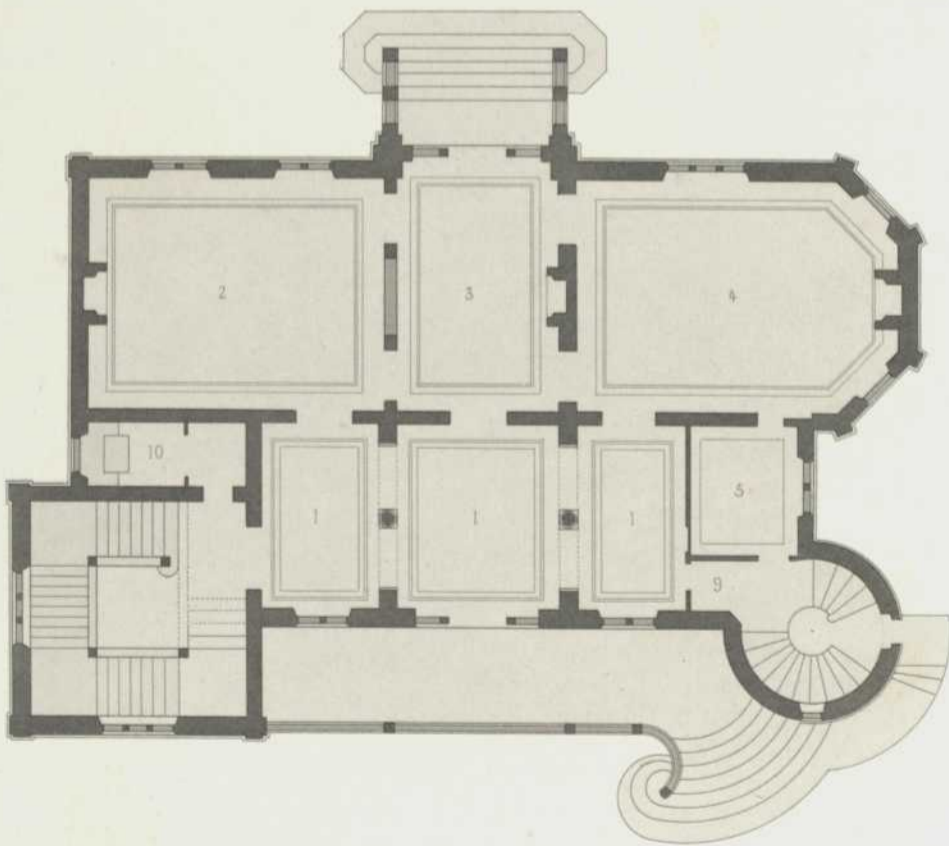
PREMIER ETAGE



- 1 Antichambre — Galerie
- 2 Grand Salon
- 3 Petit Salon
- 4 Salle à manger
- 5 Office

Echelle de 1 2 3 4 5 6 7 8 9 10 metres

- 6 Bibliotheque
- 7 Chambres à coucher
- 8 Cabinets de toilette
- 9 Dégauchements
- 10 Prives



REZ-DE-CHAUSSEE

Starck del.

M^r EQUER ARCH^{te}

VILLA
A PASSY — (PARIS)

V^r A. MOREL et C^{ie} Editeurs



Imp. Lemerrier et C^{ie} Paris



T. Hoffbauer del.

M^r EQUER ARCHT^e

VILLA

A PASSY — (PARIS)

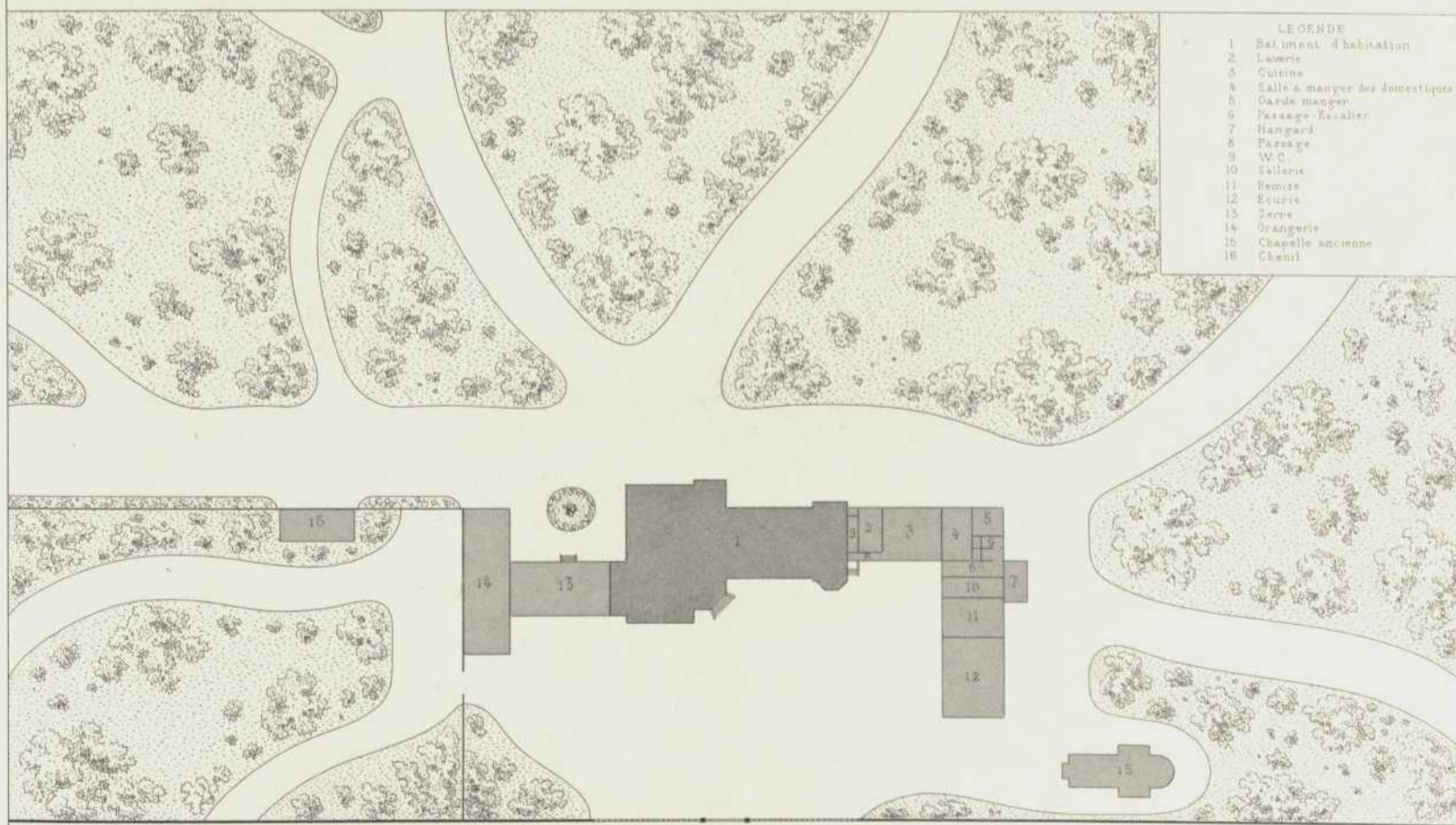


V^e A. MOREL et C^{ie} Editeurs

Imp. Lemercier et C^{ie} Paris.



PLAN GENERAL



- LEGENDE
- 1 Bâtiment d'habitation
 - 2 Lavoir
 - 3 Cuisine
 - 4 Salle à manger des domestiques
 - 5 Garde-manger
 - 6 Passage-Escalier
 - 7 Hangar
 - 8 Passage
 - 9 W.C.
 - 10 Sellerie
 - 11 Remise
 - 12 Écurie
 - 13 Serre
 - 14 Orangerie
 - 15 Chapelle ancienne
 - 16 Chenil

A. de Baudot del.

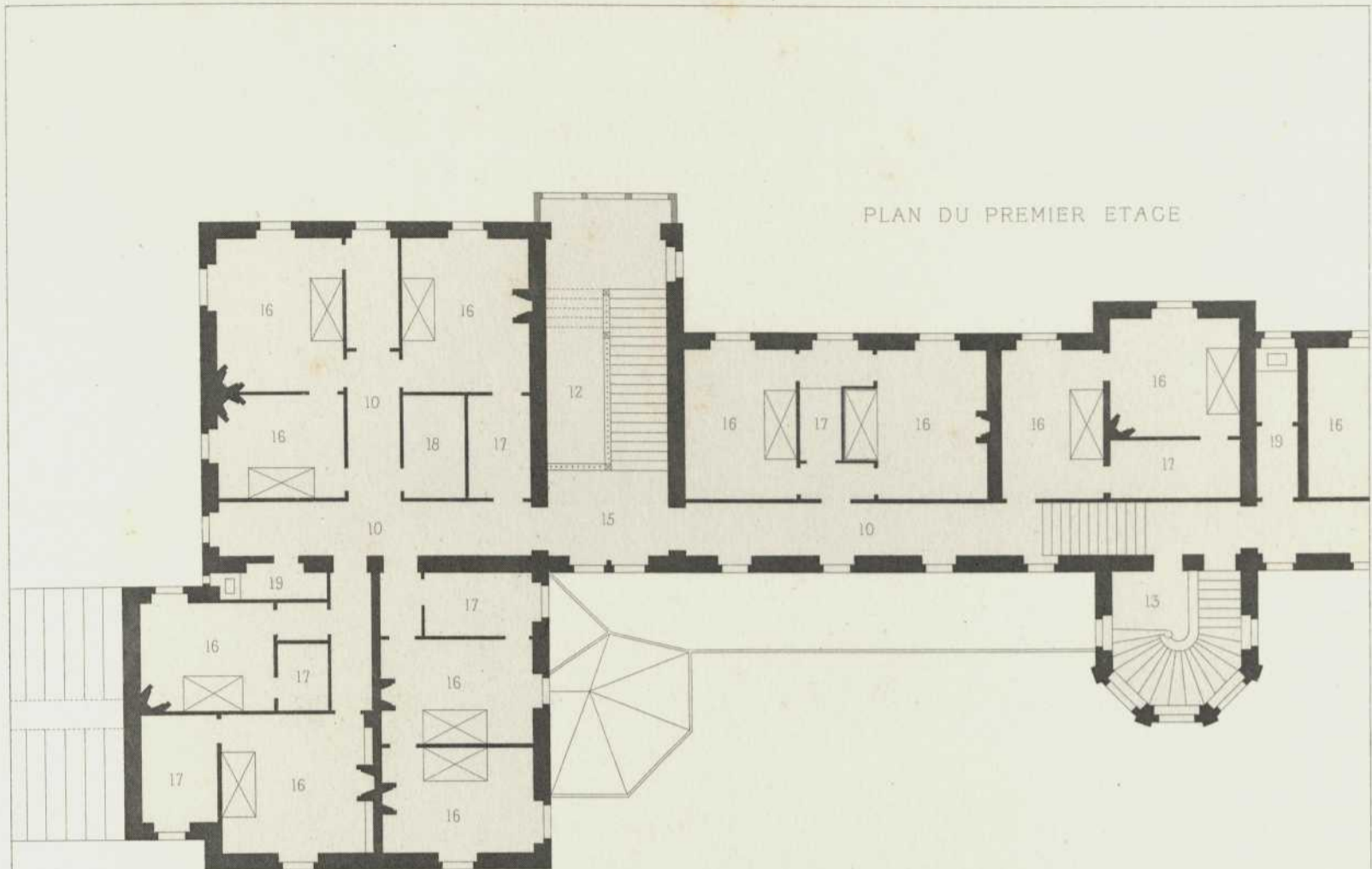
M^r A. DE BAUDOT ARCHITECTE

MAISON DE CAMPAGNE
PRÈS MONTROND (LOIRE)



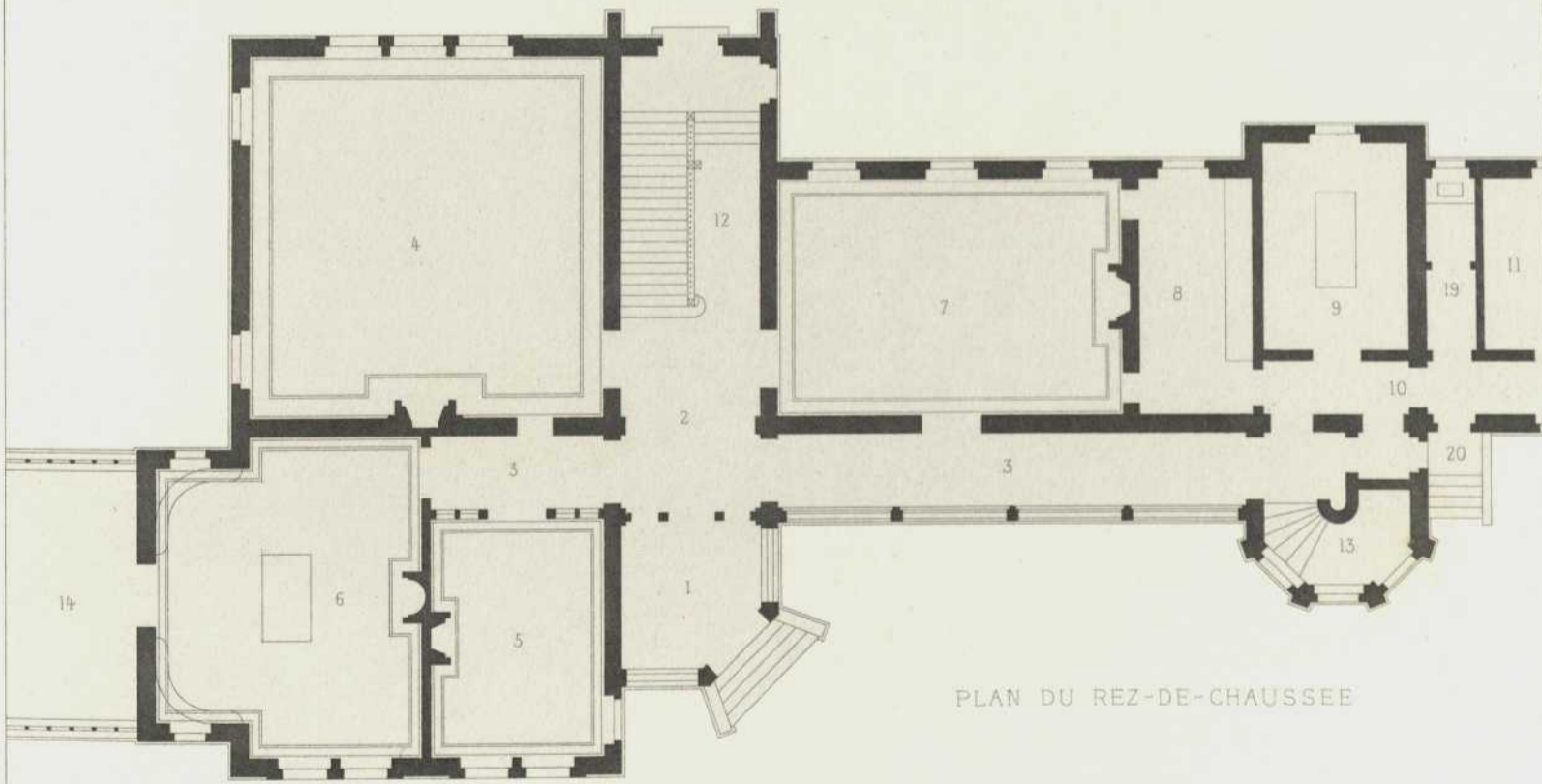
V. A. MOREL et C^{ie} Editeurs.

Imp. Lemercier et C^{ie} Paris.



PLAN DU PREMIER ETAGE

- | | | |
|--------------------|-----------------------------|-------------------------|
| 1 Porche | 8 Office | 15 Antichambre |
| 2 Vestibule | 9 Salle des Chasseurs | 16 Chambres à coucher |
| 3 Galerie | 10 Dégauchements | 17 Cabinets de toilette |
| 4 Grand salon | 11 Dependance de la Cuisine | 18 Dépôt |
| 5 Petit salon | 12 Escalier d'honneur | 19 Privés |
| 6 Salle de Billard | 13 Escalier | 20 Entrée de service |
| 7 Salle à manger | 14 Serre | |



PLAN DU REZ-DE-CHAUSSEE

Echelle de 0 1 2 3 4 5 6 7 8 9 10 20 metres

A. de Baudot del.

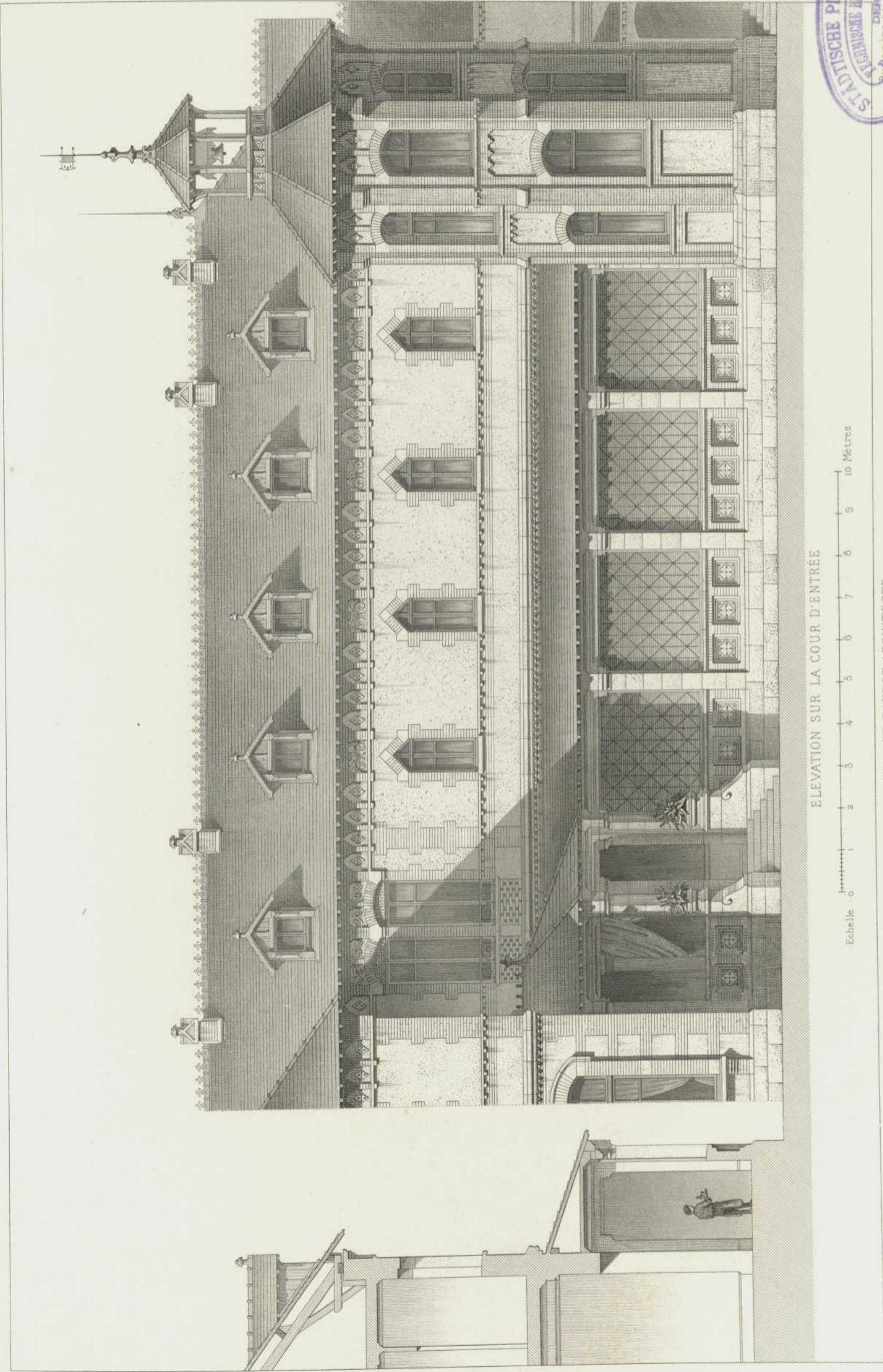
M. A. DE BAUDOT ARCHT^s

MAISON DE CAMPAGNE
PRES MONTROND (LOIRE)

V. A. MOREL et C^o Editeurs

Imp Lemerrier et C^o Paris





A. de Baudot del.

M. A. DE BAUDOT ARCHITECTE.
MAISON DE CAMPAGNE
 PRÈS MONTROND (LOIRE)



Imp. Lemercier et C^{ie} Paris.

V. A. MOREL et C^{ie} Editeurs.

ENTRÉE SUR LE JARDIN



A. de Baudot del.

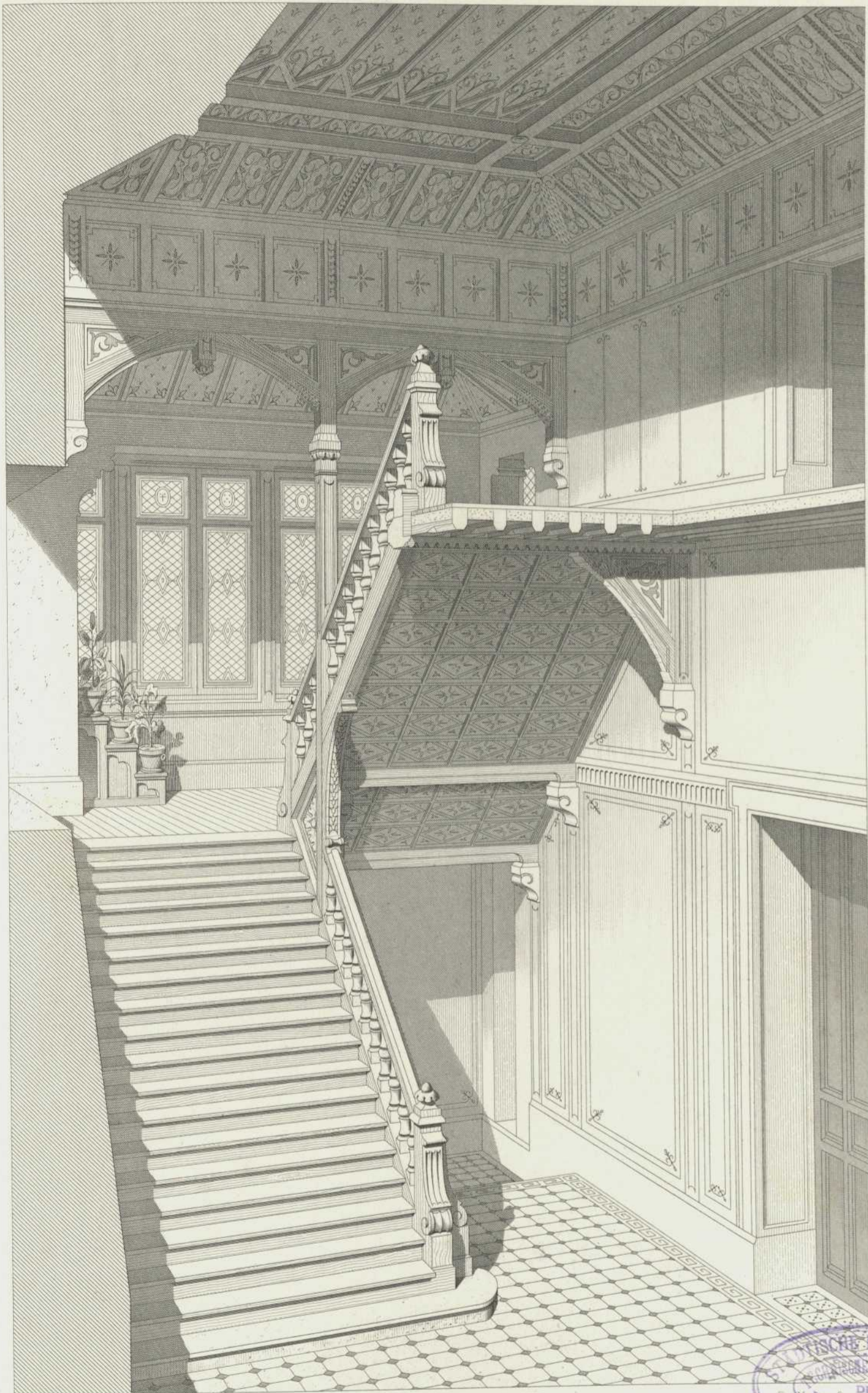
M^{rs} A. DE BAUDOT ARCHITECTE

MAISON DE CAMPAGNE
PRÈS MONTROND (LOIRE)

V^o A. MOREL et C^{ie} Editeurs.

Imp. Lemercier et C^{ie} Paris





A. de Baudot del.

M. A. DE BAUDOT ARCHT^E

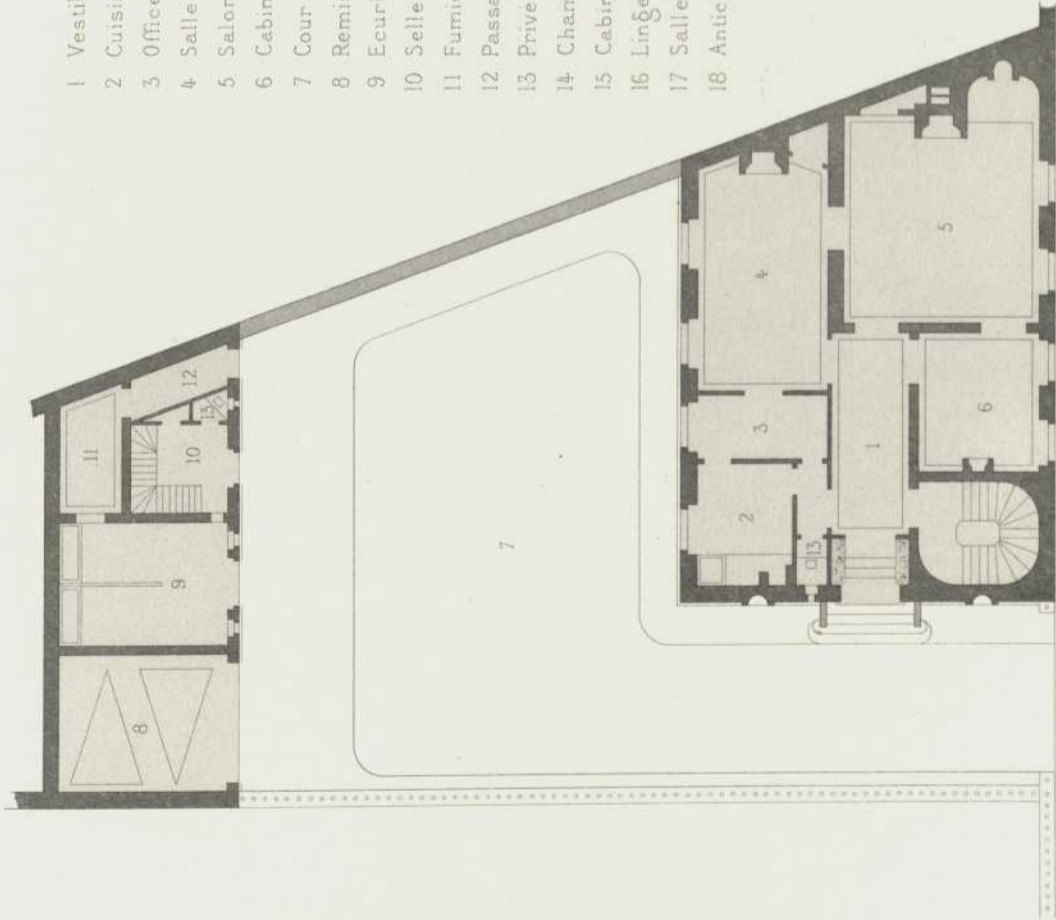


MAISON DE CAMPAGNE
PRES MONTROND (LOIRE)

V. A. MOREL et C^{ie} Editeurs.

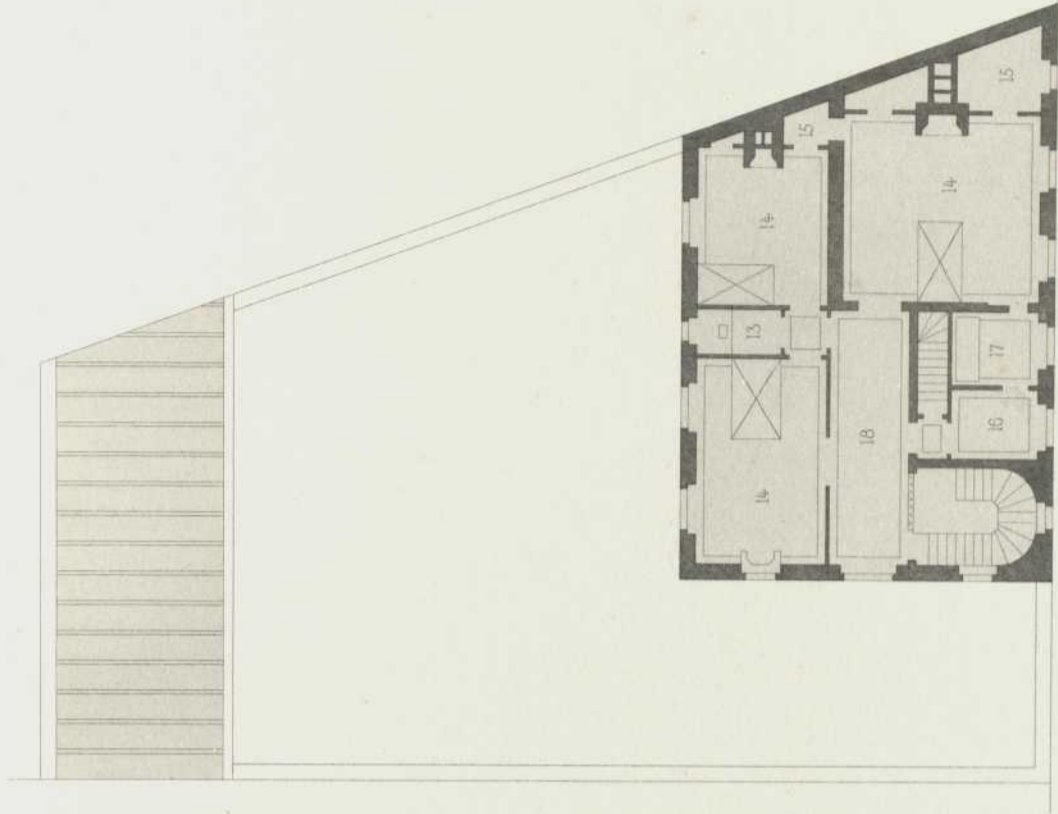
Imp. Lemercier et C^{ie} Paris.

PLAN DU REZ-DE-CHAUSSEE



- 1 Vestibule
- 2 Cuisine
- 3 Office
- 4 Salle à manger
- 5 Salon
- 6 Cabinet de travail
- 7 Cour
- 8 Remise
- 9 Ecurie
- 10 Sellerie
- 11 Fumier
- 12 Passage
- 13 Prives
- 14 Chambres à coucher
- 15 Cabinets de toilette
- 16 Lingerie
- 17 Salle de bains
- 18 Antichambre

PLAN DU PREMIER ETAGE



Echelle de 0 1 2 3 4 5 6 8 10 12 metres

A. Szarek del.

M^r BRUNEAU ARCH^{te}

HOTEL PRIVE
A PARIS

V^e A. MOREL et C^{ie} Editeurs

Imp. Lemercier et C^{ie} Paris.



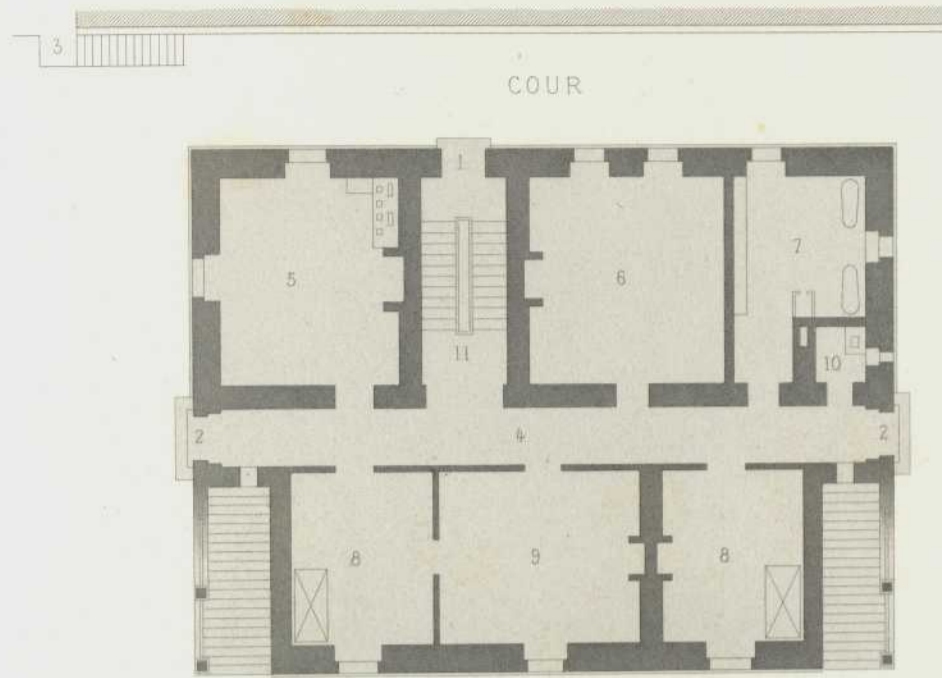


M^r BRUNEAU ARCHT^e
 HOTEL PRIVE
 A PARIS



Imp. Lemercier et C^{ie} Paris

V^o A. MOREL et C^{ie} Editeurs



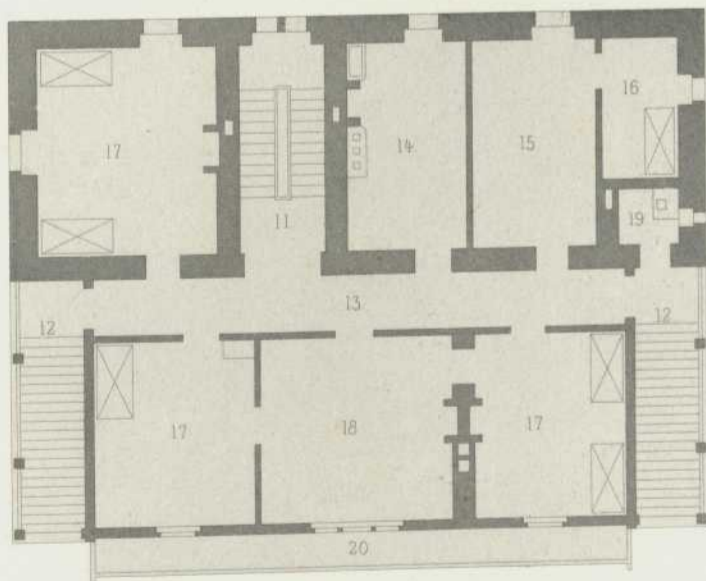
PLAN DU REZ-DE-CHAUSSEE

LEGENDE DU REZ-DE-CHAUSSEE

- 1 Entrée de service
- 2 Entrées principales
- 3 Escalier du Jardin potager
- 4 Galerie de dégagement
- 5 Cuisine
- 6 Salle à manger
- 7 Salle de bains
- 8 Chambres à coucher
- 9 Salon
- 10 Privés

LEGENDE DU PREMIER ETAGE

- 11 Grand Escalier
- 12 Descentes aux Jardins
- 13 Galerie
- 14 Cuisine
- 15 Salle à manger
- 16 Chambre de Domestique
- 17 Chambres de Maître
- 18 Salon
- 19 Privés
- 20 Balcon



PLAN DU PREMIER ETAGE

Echelle de 0 1 2 3 4 5 6 7 8 9 10 metres

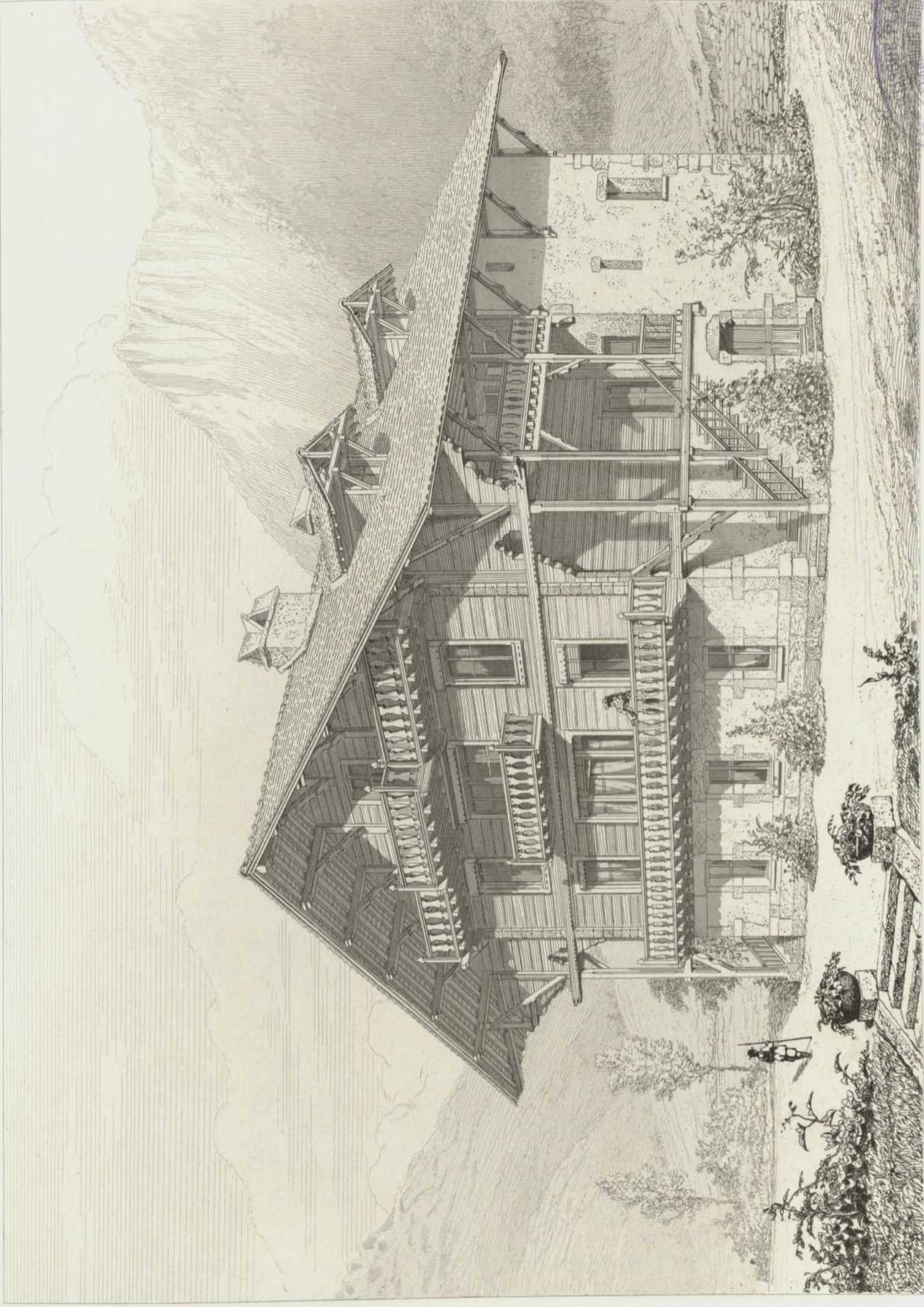
E. Viollet-le-Duc del.

MAISON A LOYER
A CHAMONIX — (H^{TE} SAVOIE)

V^o A. MOREL et C^{ie} Editeurs.



Imp. Lemercier et C^{ie} Paris



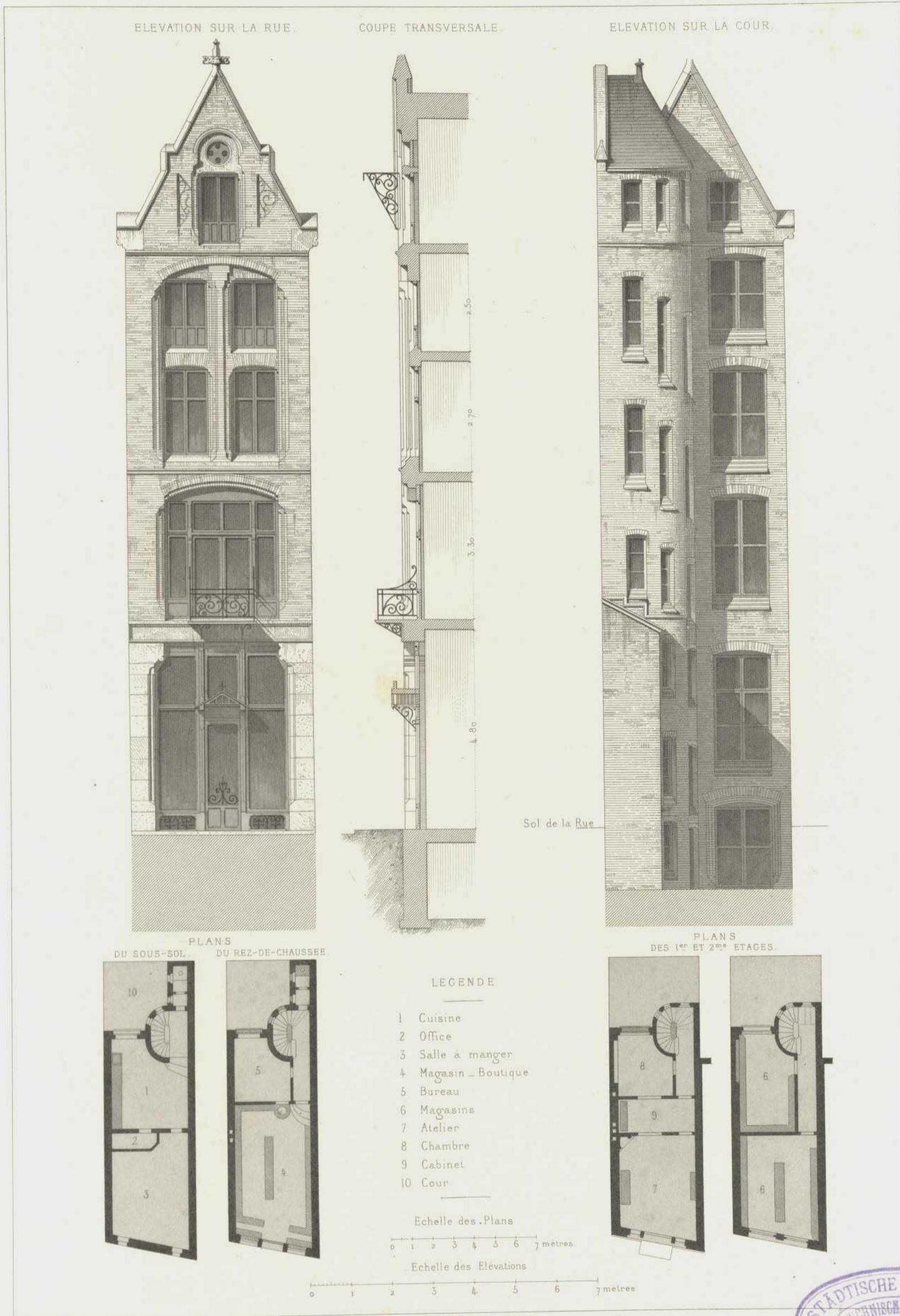
E. Viollet-le-Duc del.

MAISON A LOYER
 A CHAMONIX — (HTE SAVOIE)

M. A. MOREL et C^{ie} Editeurs

Imp. Lemercier et C^{ie} Paris





H. Mignan del.

M^r CUYPERS ARCHT^e

MAISON PRIVEE
A AMSTERDAM (HOLLANDE)

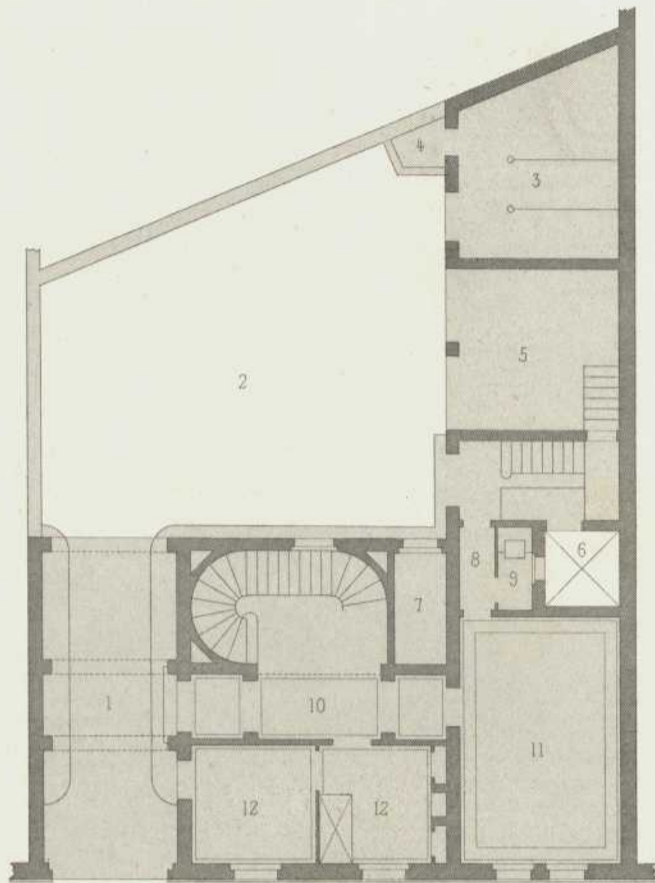


V^o A. MOREL et C^{ie} Editeurs.

Imp. Lemerrier et C^{ie} Paris

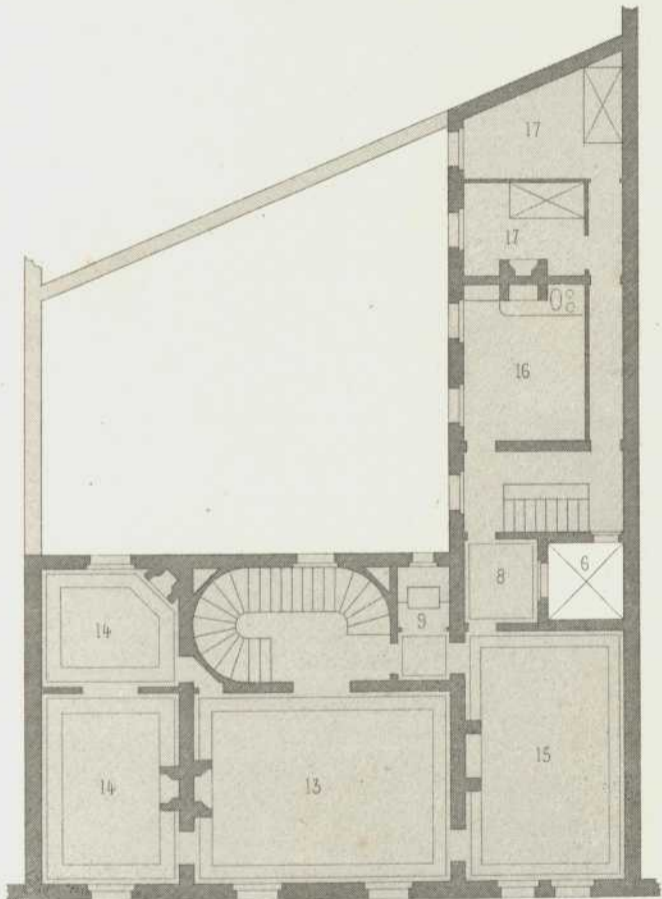
PLAN DU REZ-DE-CHAUSSEE

- 1 Passage de porte cochere
- 2 Cour
- 3 Ecurie
- 4 Fumier
- 5 Remise
- 6 Courette
- 7 Sellerie
- 8 Dégagements
- 9 Prives

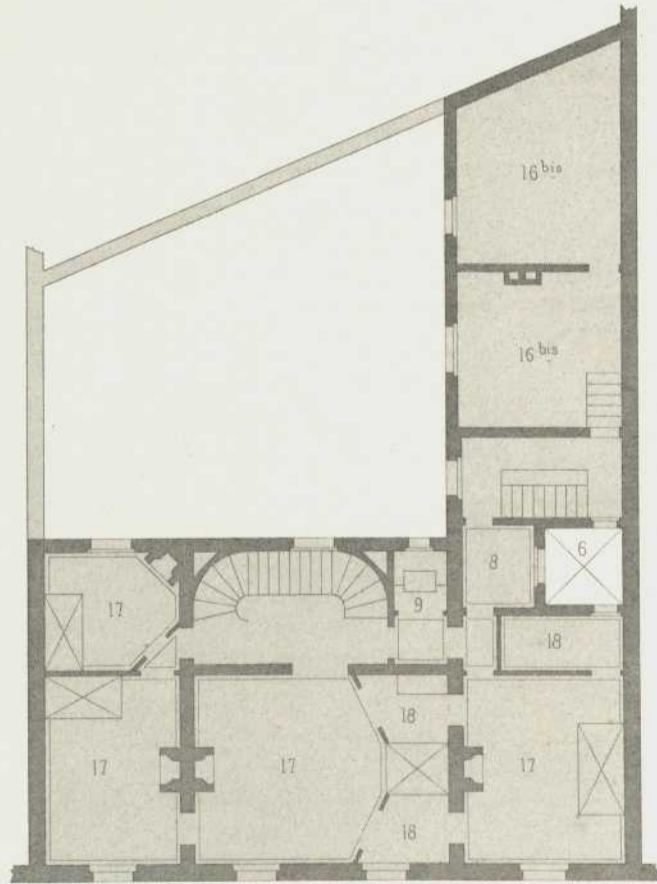


- 10 Antichambre
- 11 Salle de Billard
- 12 Logement du concierge
- 13 Grand Salon
- 14 Petits Salons
- 15 Salle à manger
- 16 Cuisine
- 16^{bis} Greniers
- 17 Chambres à coucher
- 18 Cabinets de toilette

PLAN DU PREMIER ETAGE



PLAN DU SECOND ETAGE



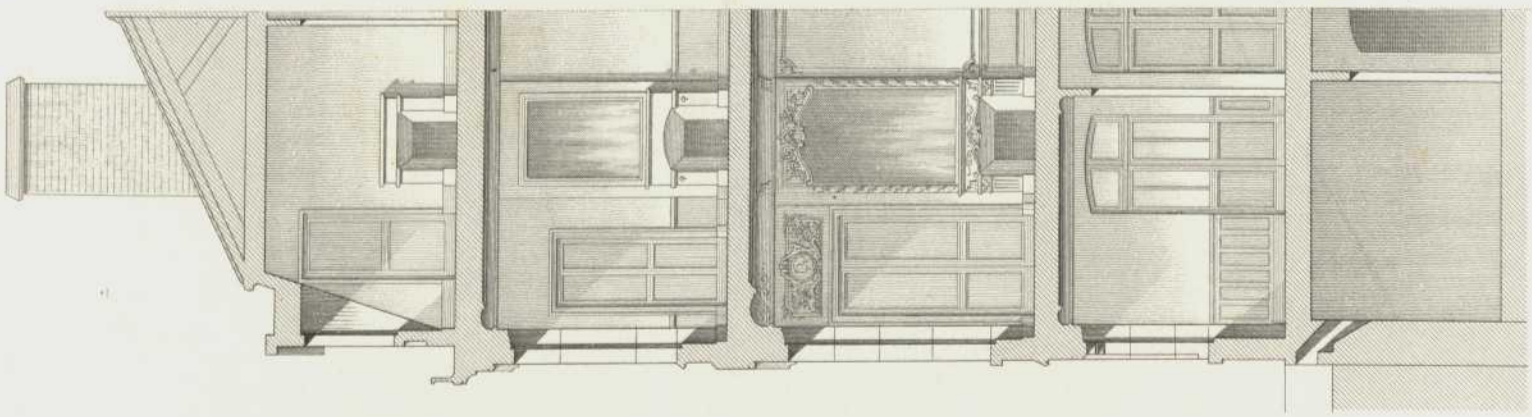
Echelle de 0 1 2 3 4 5 6 7 8 9 10 metres.

A Starck del.

M^r MAURICE OURADOU ARCH^{te}

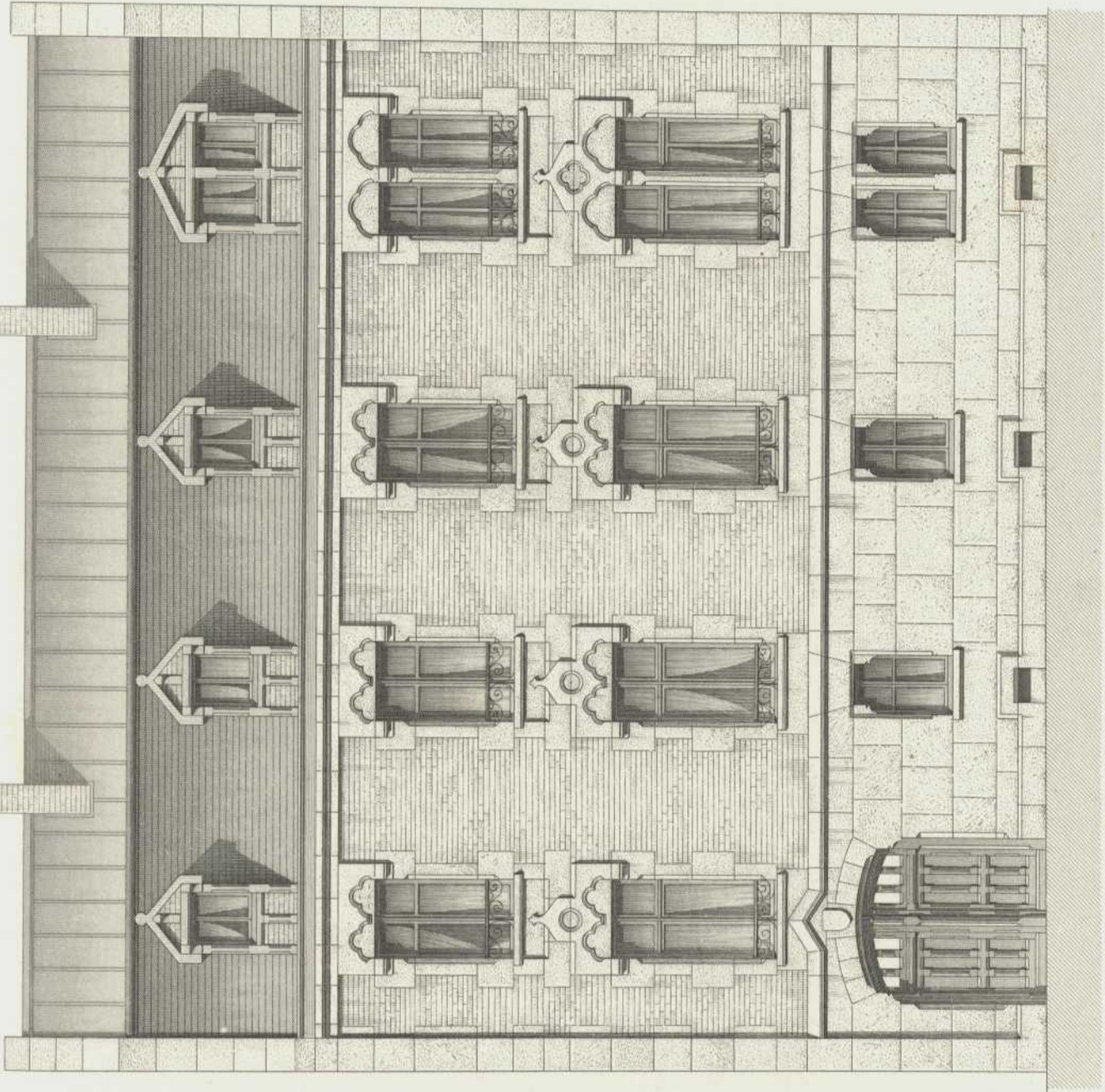
HOTEL PRIVE
A PARIS





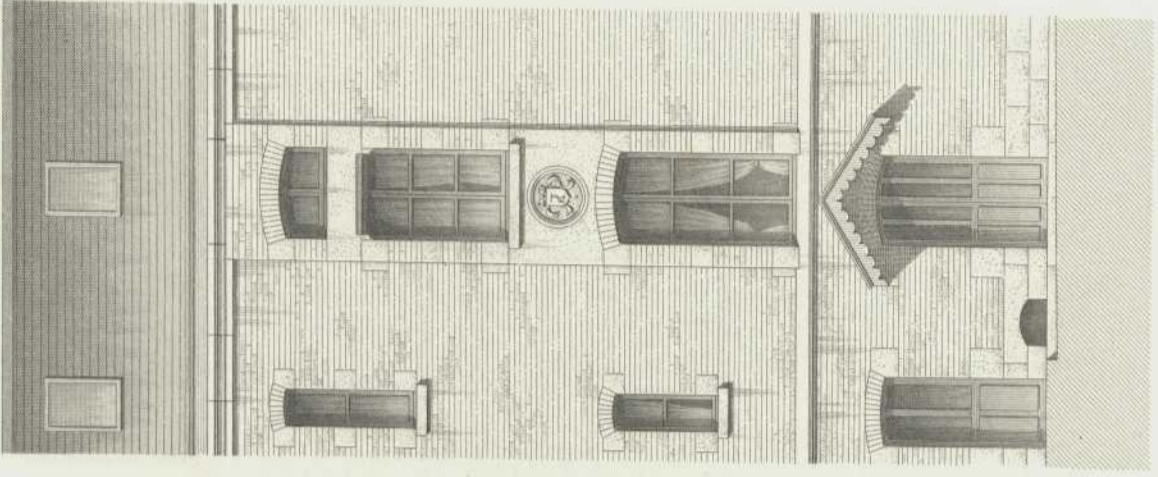
COUPE TRANSVERSALE

A. Stark del.



ELEVATION SUR LA RUE

Echelle de 0 1 2 3 4 5 6 7 8 9 10 mètres



ELEVATION SUR LA COUR

M^r MAURICE OURADOU ARCHT^e

HOTEL PRIVE

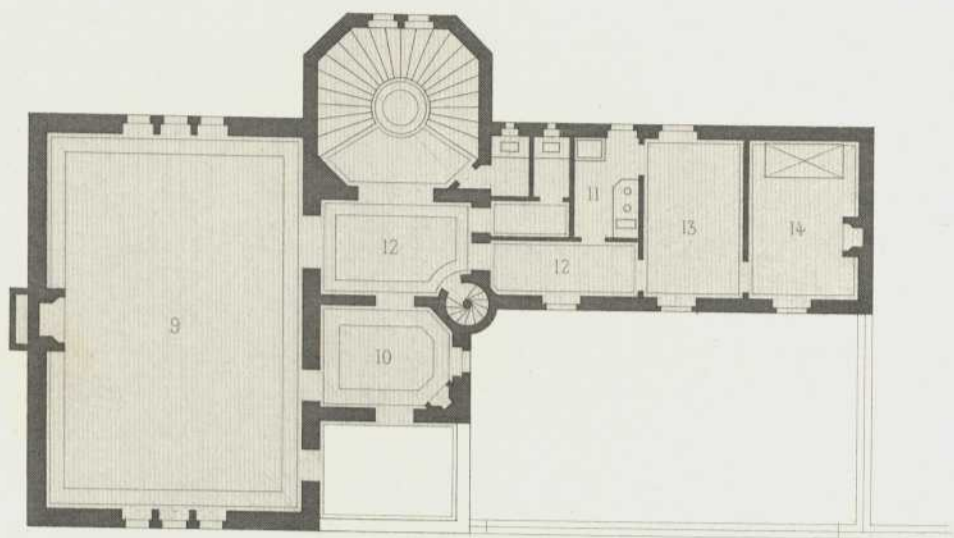
A PARIS

V^o A. MOREL et C^o Editeurs.

Imp. Lemercier et C^o Paris

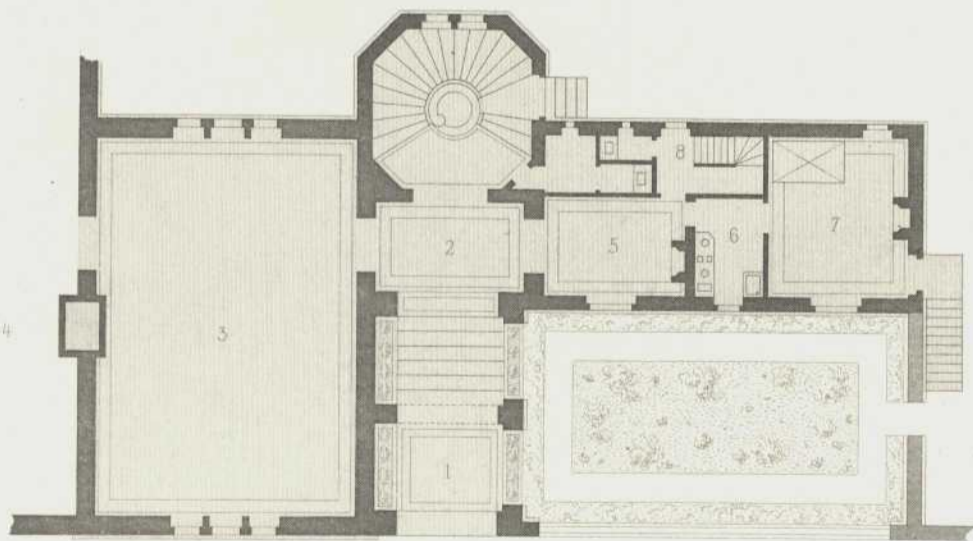


PLAN DU PREMIER ETAGE



- | | |
|------------------------|---------------------------|
| 1 Porche | 8 Escalier de l'Entre-Sol |
| 2 Vestibule | 9 Bureau des chefs |
| 3 Bureau des Employes | 10 Salon de dégustation |
| 4 Magasins et Caves | 11 Cuisine |
| 5 Loge du Conciergé | 12 Antichambre |
| 6 Cuisine id | 13 Salle à manger |
| 7 Chambre à coucher id | 14 Chambre à coucher |

PLAN DU REZ-DE-CHAUSSÉE



Echelle de 0 1 2 3 4 5 6 8 10 12 mètres

A Starck del.

M^r CORDIER ARCH^{te}

MAISON PRIVÉE
A EPERNAY (MARNE)



V^o A MOREL et C^o Editeurs.

Imp. Lemerrier et C^o Paris.



P. Faure del.

M^r. CORDIER ARCHIT^e

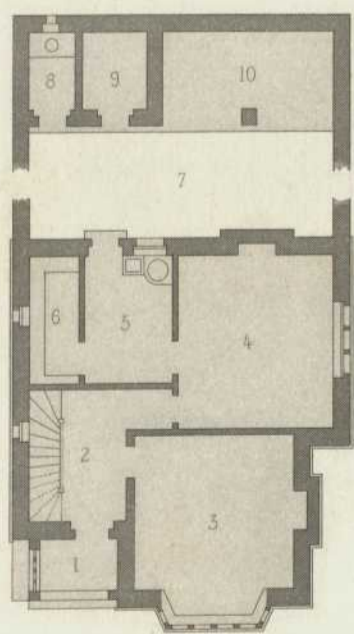
MAISON PRIVEE
A EPERNAY (MARNE)

V^o A. MOREL, et C^{ie} Editeurs.

Digeon et Chauvaud



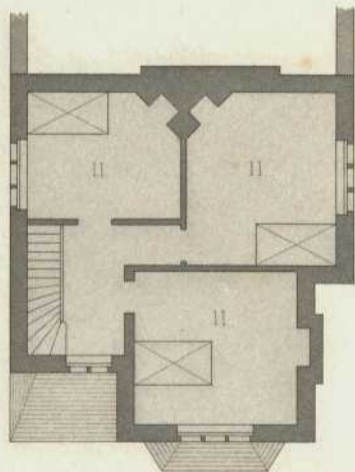
Imp. Lemercier et C^{ie} Paris.



PLAN DU REZ-DE-CHAUSSEE

LEGENDE

- 1 Porche
- 2 Vestibule
- 3 Salle
- 4 Cuisine
- 5 Laverie
- 6 Office
- 7 Cour
- 8 Privés
- 9 Provisions
- 10 Hangar
- 11 Chambres à coucher



PLAN DU PREMIER ETAGE

Echelle de 0 1 2 3 4 5 6 7 8 9 10 mètres

H. Mignan del.

M^r WILKINSON ARCH^{te}

COTTAGE
A HATHEROP (ANGLETERRE)

V^o A MOREL et C^{ie} Editeurs.

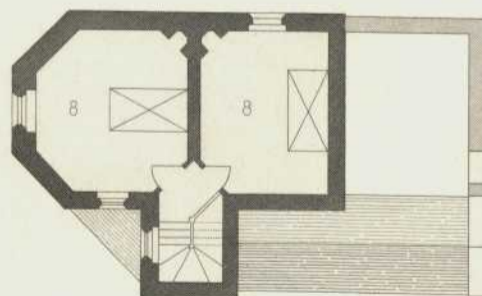
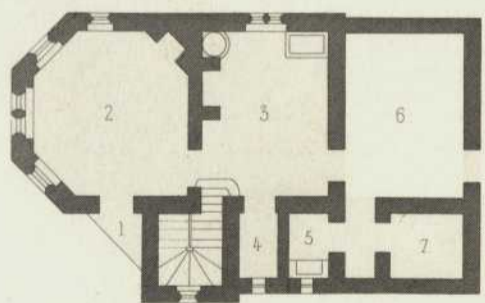


Imp. Lemerrier et C^{ie} Paris.



PLAN DU REZ-DE-CHAUSSEE

PLAN DU PREMIER ETAGE



- | | | | |
|---|---------|---|--------------------|
| 1 | Porche | 5 | Privés |
| 2 | Salle | 6 | Cour |
| 3 | Cuisine | 7 | Provisions |
| 4 | Office | 8 | Chambres à coucher |

Echelle de 0 1 2 3 4 5 6 8 10 mètres.

P. Faure del.

M^r WILKINSON ARCH^te

COTTAGE

A PIGNELL-LODGE — (ANGLETERRE)

V^o A. MOREL et C^{ie} Editeurs.

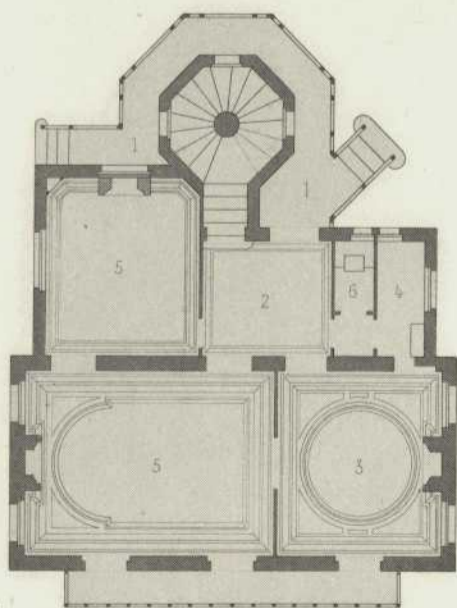
Imp. Lemercier et C^{ie} Paris



ELEVATION SUR LE JARDIN.



Echelle de l'Élévation

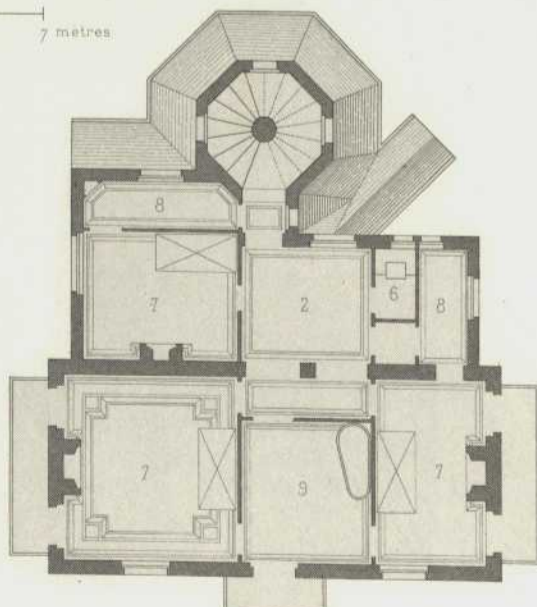
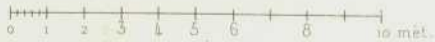


PLAN DU REZ-DE-CHAUSSEE

LEGENDE

- 1 Entrées
- 2 Vestibules
- 3 Salle à manger
- 4 Office
- 5 Salons
- 6 Privés
- 7 Chambres à coucher
- 8 Cabinets de toilette
- 9 Salle de bains

Echelle des Plans



PLAN DU PREMIER ETAGE

P. Faure del.

M^r ROUVET ARCH^{te}

VILLA

PRES NAMUR (BELGIQUE)

V^o A. MOREL et C^o Editeurs.

Imp. Lemercier et C^o Paris





P. Faure del.

M^r ROUVET ARCH^{TE}

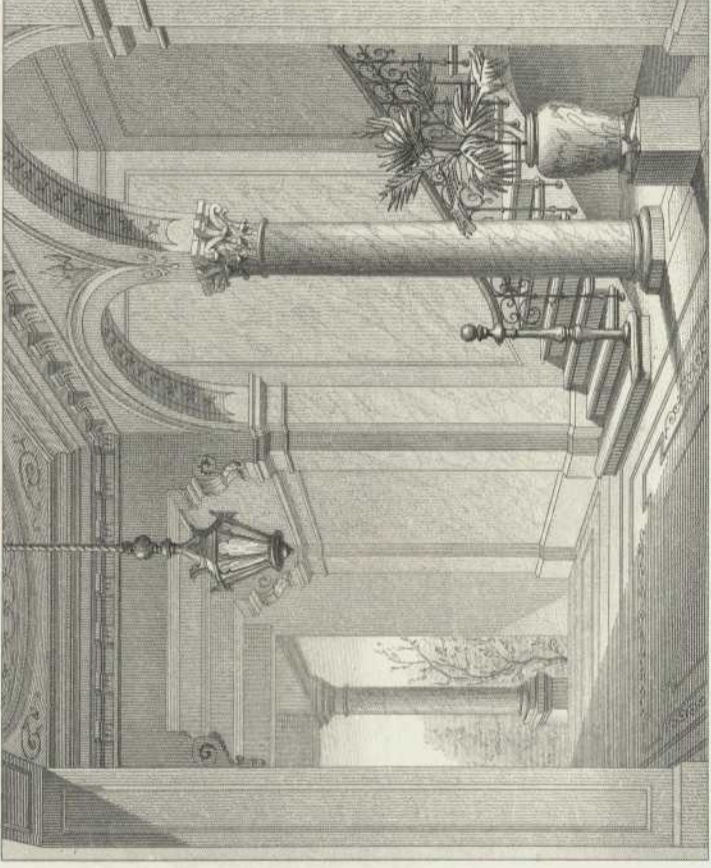
VILLA
PRES NAMUR — (BELGIQUE)

V^o A. MOREL et C^{ie} Editeurs.

Imp. Lemercier et C^{ie} Paris.

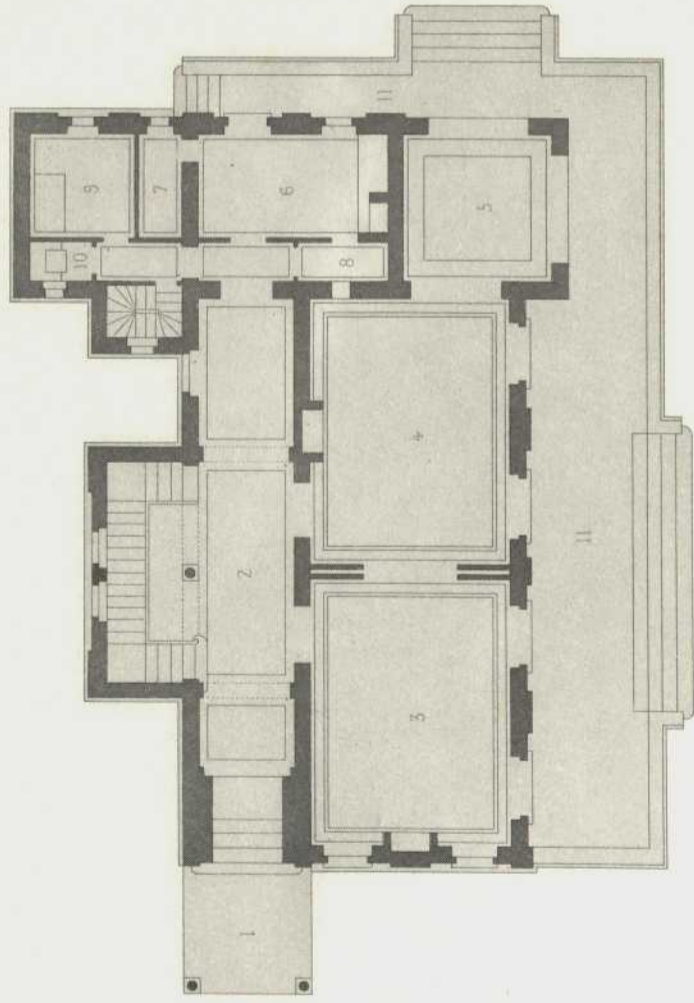


- 1 Porche
- 2 Vestibule
- 3 Salon
- 4 Salle à manger
- 5 Loge
- 6 Cuisine
- 7 Lavante
- 8 Office



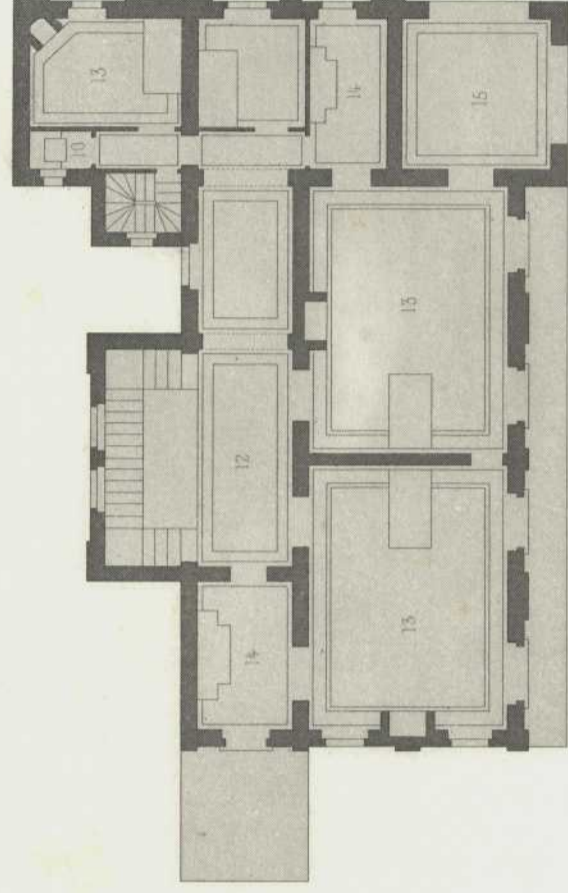
INTERIEUR DU VESTIBULE

- 9 Salle de bains
- 10 Privés
- 11 Terrasse
- 12 Antichambre
- 13 Chambres à coucher
- 14 Cabinets de toilette
- 15 Cabinet de travail



PLAN DU REZ-DE-CHAUSSEE

Echelle de 0 1 2 3 4 5 10 mètres



PLAN DU PREMIER ETAGE

A. Sarril del.

M^r FELIX NARJOUX ARCHTÈ

VILLA

A SAN-REMO (ITALIE)

M^{rs} A. MOREL et C^{ie} Éditeurs

Imp. Lemerancier et C^{ie} Paris.





A. Simon del.

M^r FELIX NARJOUX ARCHT^e

VILLA
A SAN-REMO—(ITALIE)

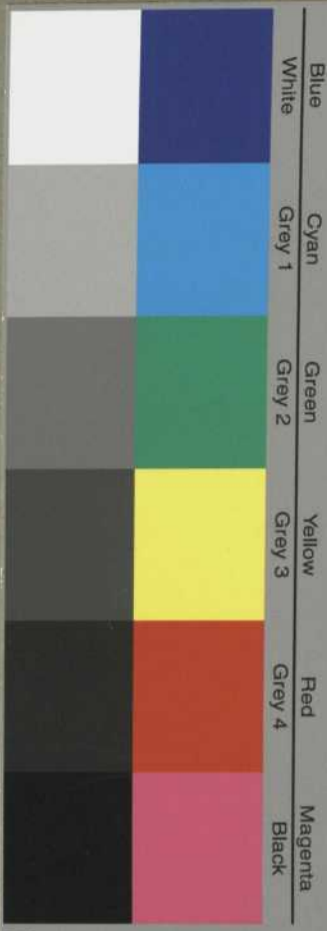
V^o A. MOBEL et C^{ie} Editeurs

Imp. Lemercier et C^{ie} Paris



cm 1 2 3 4 5 6 7 8 9 10 11 12 13

Colour & Grey Control Chart



Printed by
Munsell Color Services Lab
Munsell Color Services Lab

