



RESEARCH
PROGRAM ON
Livestock

More meat milk and eggs by and for the poor

Gạo lợn

*TS. Nguyễn Tiến Dũng, TS. Bùi Ngọc Anh,
TS. Đào Duy Tùng, Ths. Trần Ngọc Ánh*
Viện Thú y

Hội thảo tập huấn

Tăng cường quản lý sức khỏe vật nuôi cho chăn nuôi nông hộ

Sơn La, tháng 12 năm 2020



Alliance

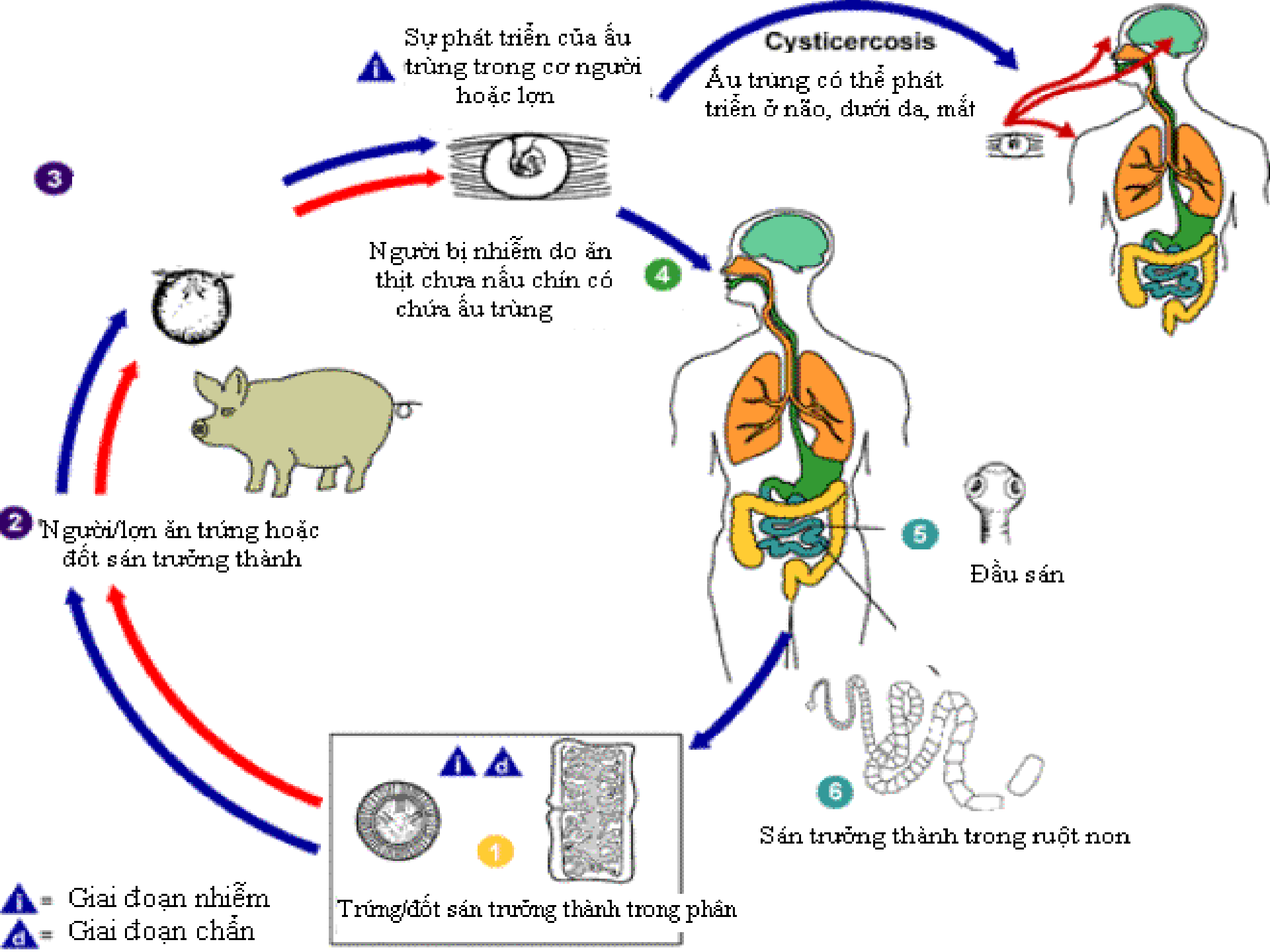


Thông tin chung

- Bệnh có ở khắp nơi trên thế giới, chủ yếu các nước nhiệt đới.
- Người: Bệnh gây tỷ lệ chết cao (Khoảng 30 - 50 triệu người nhiễm; 50.000 chết/năm)
- Thời gian ấu trùng sống trong cơ thể người khoảng 20 năm.
- Sán trưởng thành cư trú ở người
- Ấu trùng cư trú trong hệ thống thần kinh, cơ, dưới da, mắt

Tình hình tại Việt Nam

- Miền núi và trung du có nhiều lợn mắc gạo
- Chăn nuôi lợn thả rông
- Kiểm tra thịt tại các lò giết mổ còn yếu kém
- Hệ thống hố xí mở
- Truyền thống ăn uống: Thịt chưa nấu chín, ăn rau sống tươi phân tươi.



Cơ chế nhiễm

□ **Ở người:** bị nhiễm hai dạng bệnh khác nhau

➤ **Nhiễm trứng sán**

→ Từ phân người ở ngoài môi trường

→ Trong cơ thể có sán trưởng thành, đốt già tự rụng. Khi nôn mửa, đốt già lên dạ dày, do tác dụng của dịch dạ dày, ấu trùng phát triển theo hệ tuần hoàn di hành đến vị trí thích hợp

(các thành viên trong gia đình thường nhiễm) sẽ bị các nang sán trong cơ thể

➤ **Nhiễm ấu trùng**

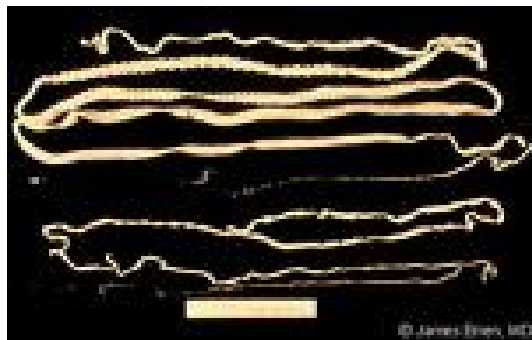
→ Ăn thịt chưa nấu chín chứa ấu trùng (cysticercus) sẽ (chỉ) có sán dây trong ruột

□ **Ở lợn**

➤ **Nhiễm trứng sán** thải ra từ phân người

Hình thái, cấu tạo

- Sán trưởng thành dài từ 2 đến 10 m (\approx 1000 đốt)
- Đốt đầu: 4 giác bám và có móc
- Đốt trưởng thành: Nhỏ hơn gạo bò; 7 - 13 nhánh tử cung



Sán trưởng thành



Đốt sán trưởng thành

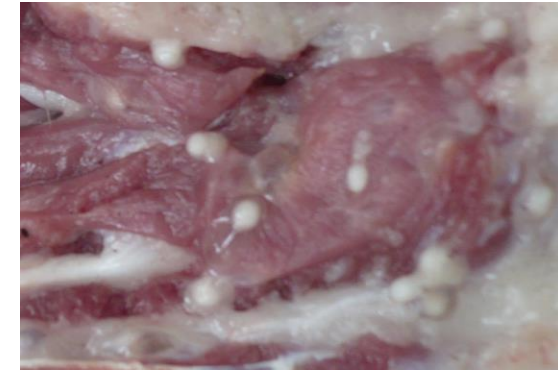


Trứng sán

Dấu hiệu lâm sàng, bệnh tích

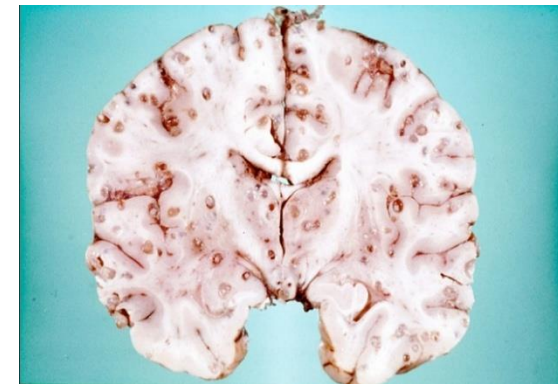
☐ Lợn

- Biểu hiện bệnh không rõ rệt
- Khi gạo hình thành trong não gây rối loạn thần kinh, còn ở cơ không rõ



☐ Người

- Não: Chèn ép, tụ máu, rối loạn tuần hoàn máu
- Mắt: Mờ, chảy nước mắt, đôi khi bị mù
- Nhức đầu, bại liệt, co giật, rối loạn thị giác
- Đau cơ
- Gạo dưới da gây khó chịu



Chẩn đoán

☐ Người

- Tìm trứng sán (trong phân)
- Huyết thanh
- ELISA: phát hiện kháng thể
- PCR

☐ Lợn

- Kiểm tra cơ lưỡi



Phòng và điều trị

☐ Phòng bệnh

- Nâng cao nhận thức về vệ sinh thân thể
- Xây dựng hố xí hai ngăn
- Không nuôi lợn thả rông
- Kiểm tra thịt tại các lò giết mổ
- Nấu chín thức ăn (thịt lợn, rau sống)



☐ Điều trị

- Albendazole
- Praziquantel
- Corticosteroids

CGIAR Research Program on Livestock

The program thanks all donors and organizations which globally support its work through their contributions to the [CGIAR system](#)

The **CGIAR Research Program on Livestock** aims to increase the productivity and profitability of livestock agri-food systems in sustainable ways, making meat, milk and eggs more available and affordable across the developing world.

livestock.cgiar.org



Alliance



This presentation is licensed for use under the Creative Commons Attribution 4.0 International Licence.