



RESEARCH
PROGRAM ON
Livestock

More meat milk and eggs by and for the poor

Xử lý ca bệnh

*TS Hu Suk Lee¹, TS. Nguyễn Tiến Dũng²,
TS. Bùi Ngọc Anh², TS. Đào Duy Tùng²,
Ths. Trần Ngọc Ánh²*

¹Viện nghiên cứu Chăn nuôi Quốc tế (ILRI)

² Viện Thú y (NIVR)

Hội thảo tập huấn

Tăng cường quản lý sức khỏe vật nuôi cho chăn nuôi nông hộ
Sơn La, tháng 12 năm 2020





Một số khái niệm

Thu thập thông tin ca bệnh

Phương hướng xử lý, điều trị

MỘT SỐ KHÁI NIỆM

Trong chăn nuôi, bệnh được định nghĩa là khi con vật nuôi không đạt được sản lượng mong muốn

Cán bộ thú y định nghĩa ca bệnh: Khi có người gọi báo vật nuôi không bình thường

Lợi ích của việc thực hiện đầy đủ quy trình xử lý ca bệnh:

- **Giúp kiểm soát tình hình dịch bệnh**
- **Nâng cao kinh nghiệm chẩn đoán và điều trị**

THU THẬP THÔNG TIN CA BỆNH

Hỏi và ghi chép đầy đủ thông tin về ca bệnh:

- Thông tin chủ hộ, địa điểm xảy ra bệnh
- Thông tin ĐV bệnh: Loài, lứa tuổi, tính biệt, tình trạng, nguồn gốc
- Phương thức chăn nuôi:
- Thuốc và vacxin đã sử dụng: tên, thời gian, cách sử dụng...
- Diễn biến bệnh:
 - Tổng đàn
 - Ngày bắt đầu biểu hiện bệnh
 - Số lượng ốm/ chết
 - Thời gian: từ lúc biểu hiện bệnh đến lúc chết
- Thông tin khác: thức ăn nước uống, động vật mới nhập đàn, khách đến tham quan, mua sản phẩm chăn nuôi ở chợ mang về?

PHƯƠNG HƯỚNG CAN THIỆP

1. Khám bệnh và chẩn đoán sơ bộ
2. Xử lý nguồn bệnh
3. Xử lý động vật cảm nhiễm
4. Xử lý yếu tố truyền lây



1. Khám bệnh và chẩn đoán

☐ Đảm bảo an toàn sinh học và an toàn lao động khi thăm khám hoặc can thiệp vật nuôi mắc bệnh

- Đảm bảo đầy đủ trang thiết bị bảo hộ và tiêu độc khử trùng
- Chuẩn bị đầy đủ dụng cụ và phương pháp cố định vật nuôi

☐ Biện pháp cố định gia súc

- **Dây buộc:** phải đảm bảo kích cỡ, bền chắc và phù hợp.
- **Nơi cố định:**
 - Giá/ gióng: dắt giá súc và going, buộc dây buộc mũi vào gióng
 - Thân cây: buộc dây thừng vào thân cây, kéo mũi sát vào thân cây
- **Cố định đầu:** vòng dây thừng vào sừng gia súc, buộc thòng lọng và siết căng nhiều vòng đến khi thấy chắc chắn
- **Cố định 2 chân sau:** thắt hình số 8 tại vị trí khoeo chân
- **Cố định phần giữa:** (cố định phụ)
 - Buộc thừng ngang bụng → ghì lưng-bụng vào gióng.
 - Trường hợp gia súc có chữa, hoặc quá to bắt buộc phải cố định giữa

1. Khám bệnh và chẩn đoán

☐ Chẩn đoán sơ bộ

- Chẩn đoán sơ bộ: dựa vào các dấu hiệu lâm sàng phán đoán nguyên nhân gây bệnh
- Khi chẩn đoán cần chú ý đến:
 - Mức độ: cấp tính, á cấp tính, mãn tính?
 - Nguyên nhân gây bệnh: chấn thương hoặc bệnh truyền nhiễm?
- Các phương pháp chẩn đoán sơ bộ:
 - Chẩn đoán lâm sàng
 - Chẩn đoán phân biệt
 - Chẩn đoán theo kết quả điều trị

☐ Mổ khám và lấy mẫu

- Mổ khám: cung cấp thêm bằng chứng phán đoán nguyên nhân gây bệnh.
- Lấy mẫu để chẩn đoán trong phòng thí nghiệm (loại mẫu tùy thuộc bệnh- tham khảo quy trình chẩn đoán lấy mẫu)
- Một số lưu ý:
 - ***Trường hợp nghi ngờ con vật mắc nhiệt thán, cúm gia cầm độc lực cao, và bệnh dai tuyệt đối không mổ khám.***
 - Khi mổ khám cần tránh tạp nhiễm ra môi trường, phải mang bảo hộ lao động
 - Nếu nghi ngờ hoặc phát hiện bệnh truyền nhiễm nguy hiểm phải thông báo cho chính quyền địa phương

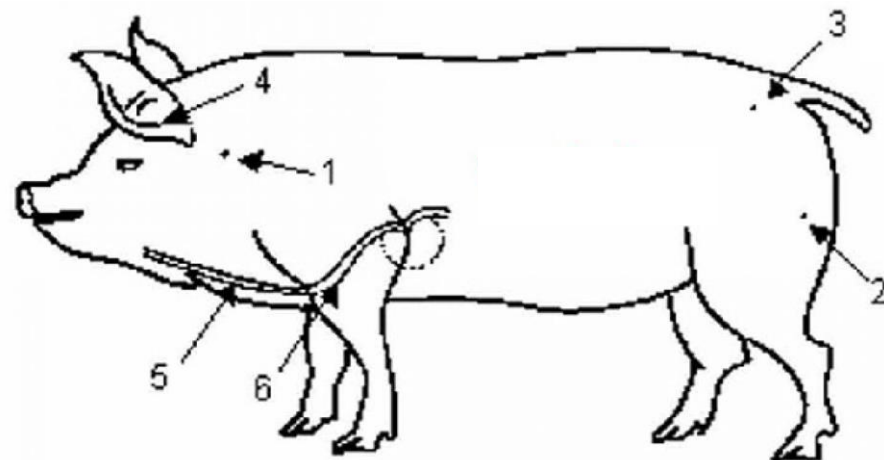
2. Xử lý nguồn bệnh

Tùy thuộc số lượng và tính chất bệnh đề ra giải pháp can thiệp hợp lý:

Khuyến cáo *dừng vận chuyển, mua bán, giết mổ* động vật nghi mắc *bệnh truyền nhiễm nguy hiểm*.

- *Số lượng vật nuôi ốm/chết nhiều, nghi bệnh truyền nhiễm nguy hiểm*: Báo cho chính quyền và cơ quan thú y địa phương.
- *Số lượng vật nuôi ốm/chết ít, tốc độ lây lan chậm*:
 - Cách ly con vật mắc bệnh hoặc nghi ngờ mắc bệnh
 - Tiên lượng ca bệnh có khả năng chữa trị: Áp dụng biện pháp điều trị tích cực
 - + Dùng thuốc điều trị kết hợp chăm sóc, nuôi dưỡng tốt.
 - + Tiêm vắc xin cho động vật cảm nhiễm để bao vây và dập tắt ổ dịch (theo hướng dẫn của cán bộ thú y)

Các vị trí tiêm



1. Bắp cổ (phổ biến)
- 2,3: Bắp hông và mông: Tiêm cho heo con
4. Tĩnh mạch rìa tai
5. Tĩnh mạch cổ
6. Vành tĩnh mạch cổ

2. Xử lý yếu tố truyền lây

☐ Vệ sinh, tiêu độc, khử trùng:

- Quét dọn vệ sinh chuồng trại
- Phun thuốc khử trùng khu vực chuồng trại, dụng cụ chăn nuôi
- Đốt bỏ rác, phân

☐ Xử lý xác chết

- Đốt/ nấu chín/ sử dụng hóa chất diệt khuẩn phù hợp.
- Chôn xác động vật xa nguồn nước ngầm, đủ sâu, bao gồm chất khử trùng (tham khảo Phụ lục 6- Thông tư 07/2016/TT-BNNPTNT)

CGIAR Research Program on Livestock

The program thanks all donors and organizations which globally support its work through their contributions to the [CGIAR system](#)

The **CGIAR Research Program on Livestock** aims to increase the productivity and profitability of livestock agri-food systems in sustainable ways, making meat, milk and eggs more available and affordable across the developing world.

livestock.cgiar.org



Alliance



This presentation is licensed for use under the Creative Commons Attribution 4.0 International Licence.