

Efemérides

A educação em Cabo Verde

Dados compilados por *Maria Adriana Sousa Carvalho*

Há 100 anos

a população escolar era constituída por 3.699 estudantes que frequentavam o ensino primário, sendo

- √ 22% do sexo feminino (809 alunas);
- √ 31% frequentavam escolas municipais (1.182 alunos/as);
- √ 2% frequentavam escolas particulares (71 alunos/as);
- √ 24% tiveram aproveitamento insuficiente (880 alunos/as);
- √ 34% não tinham assiduidade às aulas (1.244 alunos/as)¹.

Há 50 anos

lançavam-se as bases do ensino secundário na cidade da Praia:

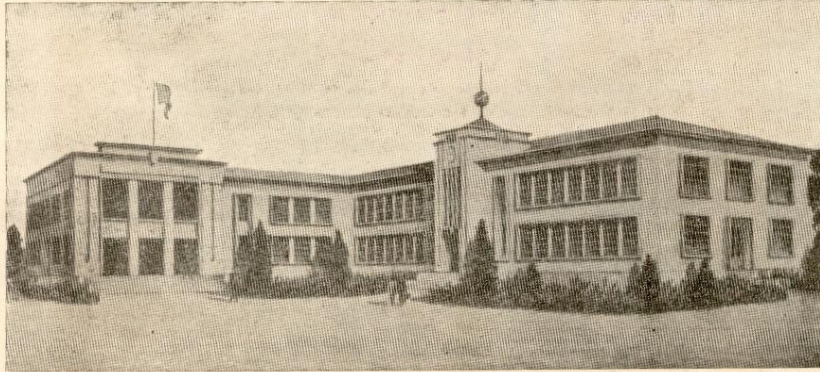
- √ Os alunos do Liceu [Secção do Liceu Gil Eanes»] desta cidade encheram de alegria, com a sua mocidade² (...).
- √ Com grande contentamento geral iniciaram-se no passado dia 23 os trabalhos de construção do grandioso edifício para as instalações do Liceu³.

¹ Fonte: Mappa do movimento e frequência dos alunos das escolas da província, no mez de janeiro de 1906. *In* Boletim Oficial da Província de Cabo Verde, nº 20, 19 Maio 1906, p. 168.

² Cabo Verde, Boletim de Informação e Propaganda, nº 77, Fevereiro 1956, p. 30.

³ Cabo Verde, Boletim de Informação e Propaganda, nº 78, Março 1956, p. 36.

Um Liceu na capital da Província



Perspectiva do edifício em construção pelos Serviços de Obras Públicas

Fonte: Cabo Verde, Boletim de Informação e Propaganda, nº 84, 1 Set. 1956, capa

Há 25 anos

a população analfabeta, com 15 e mais anos, era constituída por 86.722 pessoas

√ a taxa de analfabetismo era de 54,3%;

√ a taxa de analfabetismo feminino ascendia a 65,5%.

o ensino básico organizava-se em ensino básico elementar (4 anos) e ensino básico complementar (2 anos):

√ o ensino básico elementar era frequentado por 50.824 alunos/as, em 735 salas de aula (41% eram salas alugadas) e contava com 1.378 docentes⁴;

√ o ensino básico complementar era frequentado por 6.760 alunos/as, em 15 escolas e contava com 208 docentes⁵.

⁴ Fonte: Estatísticas do Gabinete de Estudos e Planeamento do Ministério da Educação. In Carvalho, Maria Adriana Sousa (1998). *O ensino básico integrado*. Praia: Instituto Pedagógico, pp. 66/67.

⁵ Fonte: Recenseamento Geral da População, 1980. In *op. cit.*, p. 69.