

COMO É QUE A DOENÇA SE TRANSMITE / PROPAGA?

- **ATRAVÉS DO CONTACTO** directo de porcos doentes (portadores do vírus) com porcos sãos;
- **ATRAVÉS DE ALIMENTOS** e água contaminados com o vírus da peste suína africana;
- **ATRAVÉS DE DIVAGAÇÃO** de porcos doentes;
- **ATRAVÉS DE URINA**, fezes e sangue de porcos doentes;
- **ATRAVÉS DAS PESSOAS** e equipamentos / utensílios (comedouros, bebedouros, roupas, sapatos, veículos etc) que estiveram em contacto com porcos doentes;
- **ATRAVÉS DA VENDA E COMPRA** de porcos doentes e seus derivados (carne, linguiça, presunto, etc)
- **ATRAVÉS DE TRANSPORTE** de porcos doentes e seus derivados de um país, ilha ou zona afectados para outro país, ilha ou zona livres da doença.

INFORME OS SEVIÇOS VETERINÁRIOS DA DELEGAÇÃO DO MDR DO SEU CONCELHO / ILHA E AS AUTORIDADES, SOBRE QUALQUER SUSPEITA DE DOENÇA NOS PORCOS.

**AJUDE A CONTROLAR /
ERRADICAR A PESTE
SUÍNA AFRICANA**



**DIREÇÃO-GERAL DA AGRICULTURA,
SILVICULTURA E PECUÁRIA**

CONTACTOS

SERVIÇOS DO MINISTÉRIO DO DESENVOLVIMENTO RURAL (MDR)

ILHA / CONCELHO	TELEFONE (S)
ILHA DE SANTIAGO	
DIREÇÃO GERAL DE AGRICULTURA, SILVICULTURA E PECUÁRIA (DGASP)	264 75 41 / 47
DELEGAÇÃO DO MDR – S. DOMINGOS	268 16 16
DELEGAÇÃO DO MDR – CIDADE VELHA	267 12 42
DELEGAÇÃO DO MDR – STª CATARINA	265 11 84
STª CRUZ	269 14 19
TARRAFAL	266 11 11
CALHETA DE S.MIGUEL	273 12 24
ILHA DO MAIO	255 13 46
ILHA DO FOGO	
S.FILIPE	281 11 68
MOSTEIROS	283 10 35 / 283 18 74
STª CATARINA	282 11 77
BRAVA	285 11 68
STª ANTÃO	
RBA GRANDE	221 12 20
PORTO NOVO	2 22 11 29
S.VICENTE	232 11 99
S.NICOLAU	235 11 26
BOAVISTA	251 11 31
SAL	241 14 63

Para mais informações, contacte os Serviços do Ministério do Desenvolvimento Rural (MDR)



ORGANIZAÇÃO DAS NAÇÕES UNIDAS
PARA A ALIMENTAÇÃO E AGRICULTURA



Ministério
do Desenvolvimento Rural

DIREÇÃO-GERAL DA AGRICULTURA, SILVICULTURA
E PECUÁRIA

“PROJECTO TCP / CVI/3303 – ASSISTÊNCIA DE URGÊNCIA PARA
O CONTROLO DE UMA EPIDEMIA DE PESTE SUÍNA AFRICANA”



PESTE SUÍNA AFRICANA

- **O QUE É?**
- **COMO SE TRANSMITE / PROPAGA?**
- **COMO IDENTIFICAR OS SINTOMAS?**
- **COMO EVITAR?**



O QUE É A PESTE SUÍNA AFRICANA?

A PESTE SUÍNA AFRICANA É UMA DOENÇA ALTAMENTE CONTAGIOSA QUE ATACA OS PORCOS EM QUALQUER IDADE PROVOCANDO UMA MORTALIDADE DE 80 A 100%

QUAL A RESISÊNCIA DO VÍRUS DA PESTE SUÍNA AFRICANA EM CERTOS SUBSTRATOS/PRODUTOS?

Substrato/produto	Resistência
Cadáveres	2,5 Meses
Pocilgas	3 Meses
Fiambre e presuntos	3 a 6 Meses
Carcaça congelada	Muitos anos
Fiambre cozido a 70°C	Inactivo

Existe vacina para combater a Peste Suína Africana?
Não. Não existe vacina e o tratamento não é eficaz.

As pessoas podem contrair a Peste Suína Africana?
Não. A Peste Suína Africana não é transmissível ao homem. Não é uma zoonose.

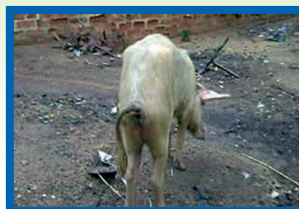
Pode-se comer a carne de porcos provenientes de animais doentes da Peste Suína Africana?

Não. Não é aconselhável comer a carne proveniente desses animais porque podem causar intoxicação alimentar, como vômitos, diarreia, etc.

COMO IDENTIFICAR OS SINTOMAS (SINAIS) DA PESTE SUÍNA AFRICANA?



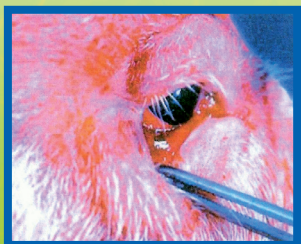
Febre alta e amontoam-se num canto da pocilga



Os porcos deixam de comer, tornam-se mais fracos, ficam tristes, caminham com certa dificuldade, podendo notar-se desequilíbrio nos membros quando se movimentam: podem ter diarreia e vômito



Podem aparecer manchas vermelhas atrás das orelhas, entre as pernas e no ventre. As porcas prenhas podem abortar



A mucosa ocular poder estar congestionada (conjuntivite).

COMO EVITAR A PESTE SUÍNA AFRICANA?

Construindo pocilgas, evitando a criação de porcos soltos



Alimentando os porcos com água limpa e comida que não tenha restos ou outras partes de porcos doentes



Separando os porcos doentes dos porcos sãos colocando-os num sítio isolado



Limpendo e desinfectando regularmente o chão e as paredes da pocilga



Cavando e enterrando os porcos mortos numa cova com 1-2 metros de profundidade e com queima



Vendendo apenas carne de porco e seus derivados inspeccionados e provenientes de abate de porcos sãos



Comprando e vendendo apenas porcos que se encontrem em zona onde não exista a doença



Cumprindo e fazendo cumprir as instruções dadas pelas autoridades