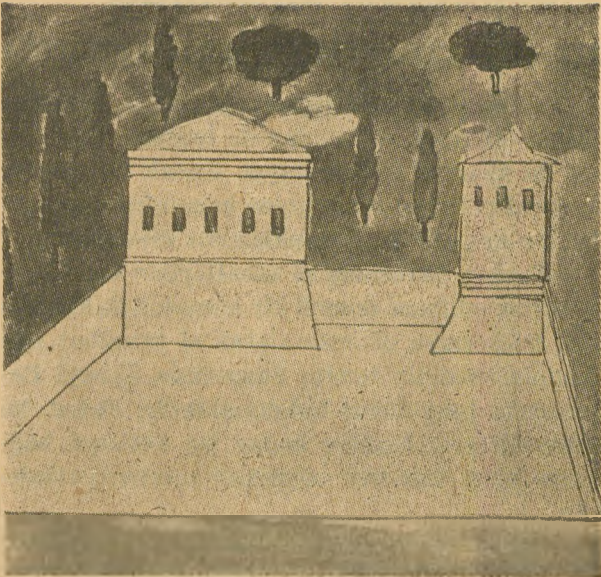


Çinili Köşk'ün önündeki Havuz Hakkında

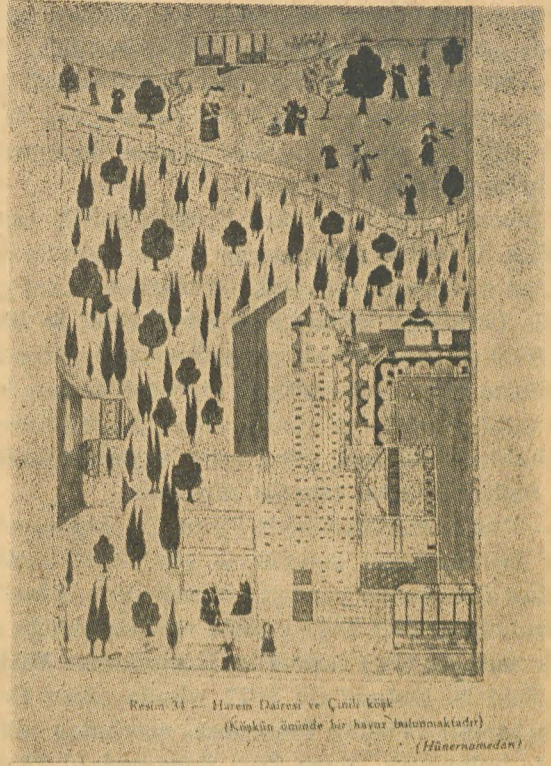
Kanunî Sultan Süleyman devrine aid Resimli Hünernamede Çinili Köşk'ün park tarafında, yanında diğer bir binanın önüne kadar gelmek üzere, Edirne Sarayının Harem dairesinde vaktiyle mevcut olan 33 × 33 kadem terbiinde Havız Şehsuvar kadar büyük bir havuzun mevcut olduğunu göstermektedir. Çinili Köşkün ön tarafı ve bilhassaileri kısmı havuzun içine girmektedir. Fakat bugün bu havuzun orada mevcut olduğuna dair hiçbir eser ve ihtimal dahi mevcut değildir. Çinili Köşkün park tarafındaki bina duvarı dibinde sathından düşen çini parça ve kırıklarını toplamak maksadiyle yapılan kazılarda da böyle bir havuzun kaidesine dair bir iz bulunmadı. Geçmiş asırlarda bilmediğimiz bir tarihte bir cücenin boğulduğu rivayeti işidilmiş ise de maalesef vesikası yoktur. Çinili Köşk burada havuzun içinde ve kenarına rastlıyor. Diğer ismini bilmediğimiz diğer dairenin kaidesinde ve Çinili Köşkün ön seviyesine göre içerlek bazı gemi bakiyeleri de orada böyle bir havuzun mevcudiyeti hakkında fikir vermektedir. Esasen bu minyatürden öğreniliyor ki bir havuz vardır. Binanın üç boyundadır. Ve geniş bir sahayı kaplıyor. Yanındaki binada vaktiyle sarayın eczahanesi bulunmuş.

Keza Şimalinde Üçüncü Sultan Mehmed'in bir köşküden bahsediliyor. Vaktiyle burada Sürre Alayı merasimi yapılmış. Cıvarı vaktiyle Ağa Vekili bahçesidir. Bu sahaya kalferi deni-



Yazı sahibi Prof. Süheyl Ünver'in tersim ettiği sekliyle havuz

Le même bassin selon une reconstitution du Prof. Süheyl Ünver



Resim 34 - Harem Dairesi ve Çinili köşk
(Köşkün önünde bir havuz bulunmaktadı)
(Hünernameden)

Hünernâme'ye göre Çinliköşk'un önündeki havuz
Bassin devant le Çinili-Kiosk d'après le «Hünernâme»

yor. Edirne Sarayında olduğu gibi Kum Meydanı derlermiş ki cirid oynanır ve padişahlar tribün olan Çinili Köşk'un üstü kapalı tarafından seyredilir.

İstanbul ve Edirne saraylarında teşrifat kânun ve kaideleri aynı olduğundan, burada olduğu gibi Edirne Sarayında da Kum Meydanı ve Kum Kasrı mevcuttur. Buradakine de Kum Meydanı deniyor.. Yerine geçen asrın sonunda Müzei Hümayun (Arkeoloji Müzesi) yapılmıştır.

İstanbul'unumuzun geçmiş asırlarda ne yerleri ve binaları var ki çoğu bugüne kadar gelememiştir. Resimlerinden öğrenebildiklerimiz muhtelif semtlerde ve bilhassa Topkapı Sarayı Suru içinde eşi bulunmaktadır. Hünernâme'deki bu resim de Çinili Köşk'ün Saray Burnu Parkı tarafına bakan kısmı kaidesinde cesim bir havuzun mevcudiyetini gösteriyor.

Bunlar buldukça toplanırsa Geçmiş asırlarda İstanbul'un maket ve resimleri için zengin malzeme yerine geçer. Biz Enstitümüzde bulduklarımızı dosyalarında saklamaktayız. Bunların ne derece değerli olduklarına bir danesini bu yazımıza misâl vermekle iktifa ediyoruz.

Ord. Prof. Dr. A. Süheyl ÜNVER

