

Ramazan
ÖZEL

RENK

MİLLİYET'İN İKİNCİ GAZETESİ • 17 HAZİRAN 1985 PAZARTESİ • PARA İLE SATILMAZ

İSLAM
Şaheserleri

Hazırlayan: NEZİH UZEL

26

Kanuni'nin adını ebedileştiren şaheser Süleymaniye Camii

Mimarbaşı Sinan'ın kalfalık döneminde yedi yılda yaptığı bu görkemli camii, Kanuni, İslam dinine armağan etti

Süleymaniye Camii, imparatorluğun o çağda sahip olduğu teknik ve mali gücü ortaya koyuyor



DUVAR SÜSLERİ ONARILDI

1557 yılında Kanuni tarafından ibadete açılan Süleymaniye Camii'nin iç duvar ve kubbe süsleri. Zamanla değişmiş olan bu süsler son yapılan tamirle eski şekline getirilmiştir.

Osmanlı tahtını 1520'den 1566'ya kadar 46 yıl elinde tutan bu devletin en büyük hükümdarı "Kanuni Sultan Süleyman" İstanbul'da Türk-İslam dünyasının en büyük eserini meydana getirdi. Tarihlerde "Muhteşem" adı ile anılan Sultan Süleyman'ın bu eserini devrin Mimarbaşı Sinan inşa etti.

Sultan Süleyman eski çağın bütün büyük imparator ve cihanşir hükümdarlarından kalan geleneği sürdürerek adını bir mabetle ebedileştirmek istedi. Bu eseri, Türk ulusuna ve İslam dinine armağan etti, Tanrı'ya sundu. "Niyaz"da bulundu.

Camii 1550 ile 1557 arasında 7 yılda ortaya kondu. İmparatorluk o çağda bu muazzam eseri, bu kadar kısa zamanda yapacak mali ve teknik güce erişmişti.

OSMANLI DEVLETİ

Kanuni Sultan Süleyman, Osmanlı tahtına 12. hükümdar olarak oturdu. Bu devlet o tarihten 231 yıl önce Oğuzlar'ın Kayı boyundan Ertuğrul oğlu Osman tarafından Batı Anadolu'da Söğüt çevresinde kurulmuştu.

Osmanlı Devleti kurulduğunun ellinci yılında büyük devletti. Balkan Yarımadası'nda ve Anadolu'da yayılmış, bölgesinde bütün yolları emniyet altına almış, Doğu Akdeniz ve Ege'de anarşiyi önlemiş ve çağına göre ileri bir teknikle toprak ve tabiat zenginliğini kullanmaya başlamıştı. Asyali Türklerle sıcak denizlerin deneyimli halkaları arasında güçlü bir sentez oluşturmuş Osmanlı devlet ve toplumu, siyasal birliğini ve kültürel etki gücünü 20. yüzyıla kadar 700 yıl korumuştur. Osmanlı Devleti bir imparatorluktu. 20. yüzyılda bütün imparatorluklar gibi o da dağıldı.



MİMAR SINAN'DAN GÖRKEMLİ ESER

Kanuni Sultan Süleyman, 1557 yılında İstanbul'da İslamın en büyük mabetlerinden birinin kapısını açtı. 7 yılda yapılan bu eser Mimarbaşı Sinan tarafından Kanuni'nin adını ebedileştirmek için yapıldı.



BOĞAZ'IN CAMİDEN GÖRÜNÜŞÜ

Süleymaniye Camii, doğal tarihi ve turistik güzellikleri bünyesinde toplayan İstanbul'un yedi tepesinden birinin üzerinde kuruldu. Fotoğrafta, Süleymaniye Camii'nin minaresinden Galata Köprüsü'ne ve "İnci gerdanlık" adıyla anılan Boğaz'ın bir görünümü...



SINAN'IN KALFALIK DÖNEMİNDEN

Sinan, Süleymaniye Camii'ni 1550 ile 1557 arasında 7 yılda yaptı. "Kalfalığının eseri" dediği bu camiden sonra Edirne'deki Selimiye Camii'ni meydana getirdi.

Merkezi kubbeleri yaratan usta

Sanat tarihçisi Ernst Diez, Sinan hakkında şunları yazıyor: "Sinan, Michelangelo ile aynı devrin sanatçısı olup ondan çeyrek yüz yıl kadar daha çok yaşamıştır. Fatih'in Ayasofya'dan sonra ilk büyük merkezi yapıyı tesis etmesiyle daha onbeşinci yüzyılda İstanbul'da ve diğer taraftan Roma'da antik mimarının bir renesansı başlıyordu. Aynı zamanda Bramante, Peruzzi, Sangallo gibi Romalı mimarlar yeni St. Pierre kilisesinin merkezi yapısını yükseltmeye çalışıyorlardı. Michelangelo da buna çalıştı. Sinan ise, İstanbul ve Edirne'de merkezi kubbe konusunda varyasyonları tasarladı ve camilerinde bunları gerçekleştirdi. İslam dini ve imparatorluk kudretini altında gelişen Osmanlı mimarisi onyedinci yüzyılda da muazzam anıtlar yaratacak bir kuvvet ve zindelik gösteriyordu."

Mimar Sinan, Osmanlı Ordusu'nda

Selimiye'nin mimarı Sinan, kendisini şöyle anlatıyor:

"Ben Abdülmennan'ın oğlu Mimarbaşı Sinan. Yavuz Sultan Selim zamanında devşirme olarak İstanbul'a geldim. Ve merhum Sultan Süleyman zamanında yeniçeri olarak Rodos (1522) ve Belgrad seferine gittim. Ath Sekban olunca Mohaç (1526) seferinde bulundum. Sonra, yayaba ve zemberekbaşlığa terfi ettim. Körtü, Bofia (1537) ve Kara Bugdan (1538) seferlerine gittim. Bu tarihte saraya mimarbaşı tayin edilip Allah'ın yardımıyla birçok binalar inşa ettim."

Sinan, 334 eser yaptı

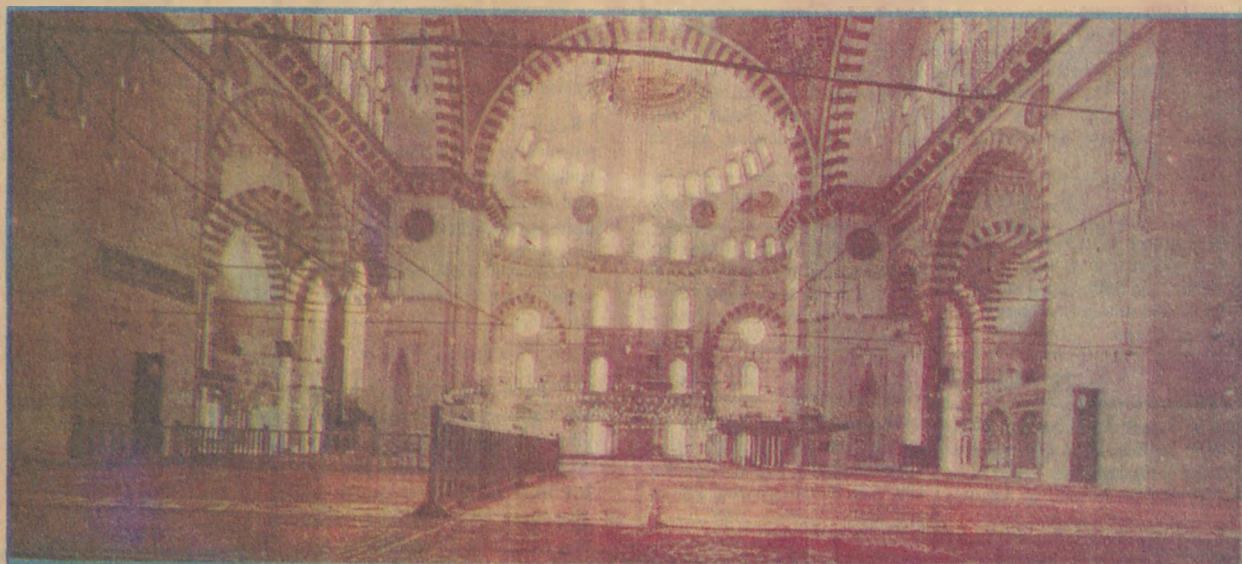
Mimar Sinan'ın inşa ettiği binaların listesi şöyledir: 73 cami, 49 mescit, 50 medrese, 7 dürül kurra, 17 imaret, 6 darüşşifa, 7 su kemeri, 7 köprü, 27 saray, 18 kervansaray, 5 zahire deposu, 31 hamam, 18 türbe. Bu listede yer almayan ve sonradan yapılan eserlerle Sinan'ın bütün yapıtları 334'e yükselmektedir.

Macar krallığı, tarihe gömülüyor

Kanuni devrinin en önemli savaşı Mohaç Meydan Muharebesi 29 Ağustos 1526 günü ikinci zamanı başladı ve 2 saat sürdü. Osmanlı Ordusu 2 saat içinde bağımsız Macar krallığını tarihe gömüdü. O sırada 31 yaşındaki padişah, zirhını giymiş ve beyaz bir atın üzerinde ordunun gerisinde yerini almıştı.

Macar fedainin, Kanuni'yi öldürme yemini

Mohaç Savaşı'nda 31 yaşında bulunan Kanuni, zirhını giymiş ve beyaz bir at üzerinde harp sahasının gerisinde yerini almıştı. Savaşın bitimine yakın Markzali isimli bir Macar fedaisi, Sultanı öldürmeye yemin etti. Yanına pek çok Macar cengaverini alarak ok yağdıra yağdıra padişahın bulunduğu yere yaklaştı. Olayı yazanların birlikte anlatıklarına göre o sırada birkaç ok Kanuni'nin zirhına çarparak yere düştü. Hükümdar, at üstünde kımıldamadan duruyordu. Yeniçeriler yetişerek Markzali ve kahramanlarını ok ettiler.



CAMİNİN MINBERİ

Kanuni'nin emri ve büyük Mimar Sinan'ın emeği ile İslam dünyasına kazandırılan Süleymaniye Camii, devrin teknik ve mali gücünü de ortaya koyuyor. İşte, caminin minberinden bir görünüşü.

YEDİ YILDA YAPILDI

Süleymaniye Camii, İslam'ın en büyük camilerinden biridir. 12. Osmanlı hükümdarı Kanuni Sultan Süleyman tarafından Mimarbaşı Sinan'a yaptırılmıştı. Fotoğrafta Süleymaniye Caminin içinden bir görünüm yer alıyor...

Yarın:
Selimiye Camii