

# Leedemuld

Tähistus: L Podzol, WRB

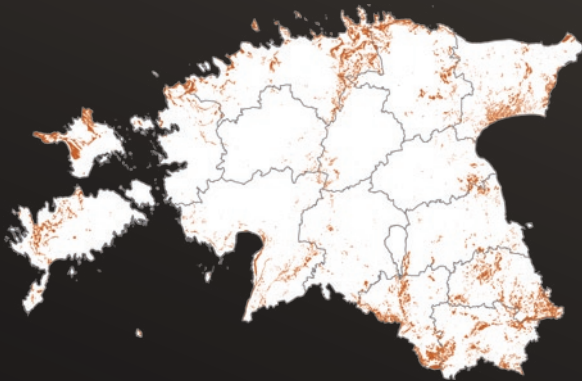
## Leedemuld – värvikas männimetsade looja

Leedemuld on tugevasti happeline karbonaadi-vaesel kvartsiival tekkinud männimetsa muld.

Leedemullal puudub humushorison või on see alla 5 cm tüsedune. Kohe metsakõdu (O) all asub tuhkhalli värvusega leethorison (E), millest on lagundatud kõik teised mineraalid peale keemiliselt kõige püsivama kvartsi.

Leedemuld on üks Eesti väikseima viljakusega toitainevaene liivmuld, millel kasvavad parimad männikud.

Ta on levinud üle kogu Eesti liivadel, kuid enim leidub seda Kagu-Eestis, Peipsi-äärsel madalikul, Loode-Eesti rannaluidetel ja Põhja-Eesti ranniku-madalikul paekaldast mere poole jääval alal. Leedemullad moodustavad 6,3% Eesti muldkattest, sealhulgas 14,2% metsamuldadest. Nad on väikese veehoiuvõimega ja seetõttu ei suuda seal peale sügava juurekavaga männi teised taimed kasvada.



Tekst: Enn Leedu Foto: Indrek Tamm

Kaart: Priit Penu, Tambet Kikas Väljaandja: Eesti Maaülikool, 2016

0  
CM

20

40

60

80

100

120

0  
CM

20

40

60

80

100

120

