

Relaciones de poder y servicios del ecosistema

III JORNADAS IPerinas
Instituto Pirenaico de Ecología (IPE-CSIC)
11 diciembre 2014

*Ecosystem services flows: why
stakeholders' power relationships
matter.*

María Felipe-Lucia, Berta Martín-López,
Sandra Lavorel, Luis Berraquero-Díaz,
Javier Escalera-Reyes, and Francisco
Comín

Presenta: **Antonio Gazol Burgos**

Manuscript submitted to Plos One



1. Introducción

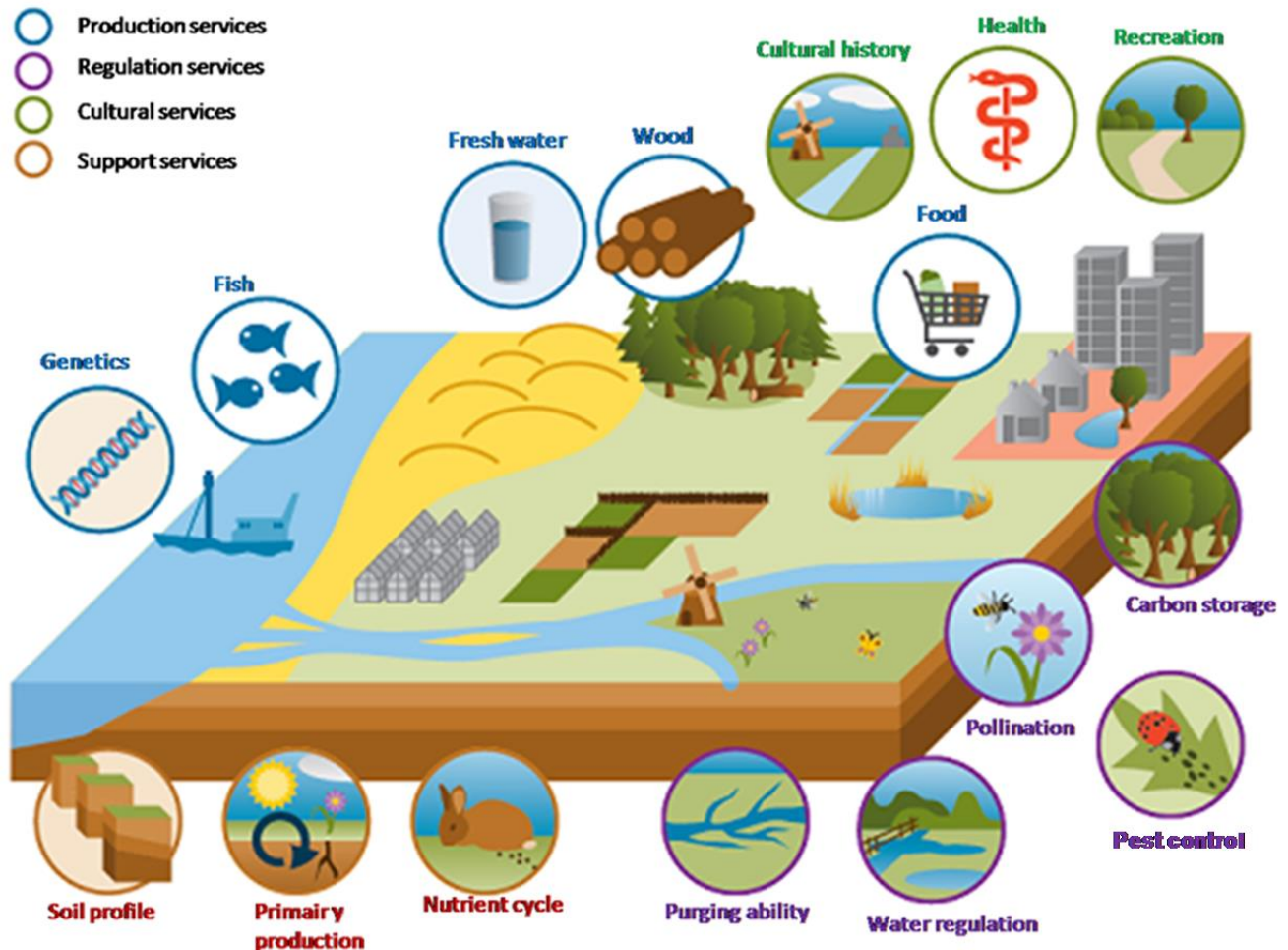
1. ¿Qué son los Servicios del Ecosistema (SE)?

Beneficios que los seres humanos recibimos de la naturaleza:

materialmente
(alimentos, materias primas),

intangiblemente
(espacio para el ocio y la recreación, relax),

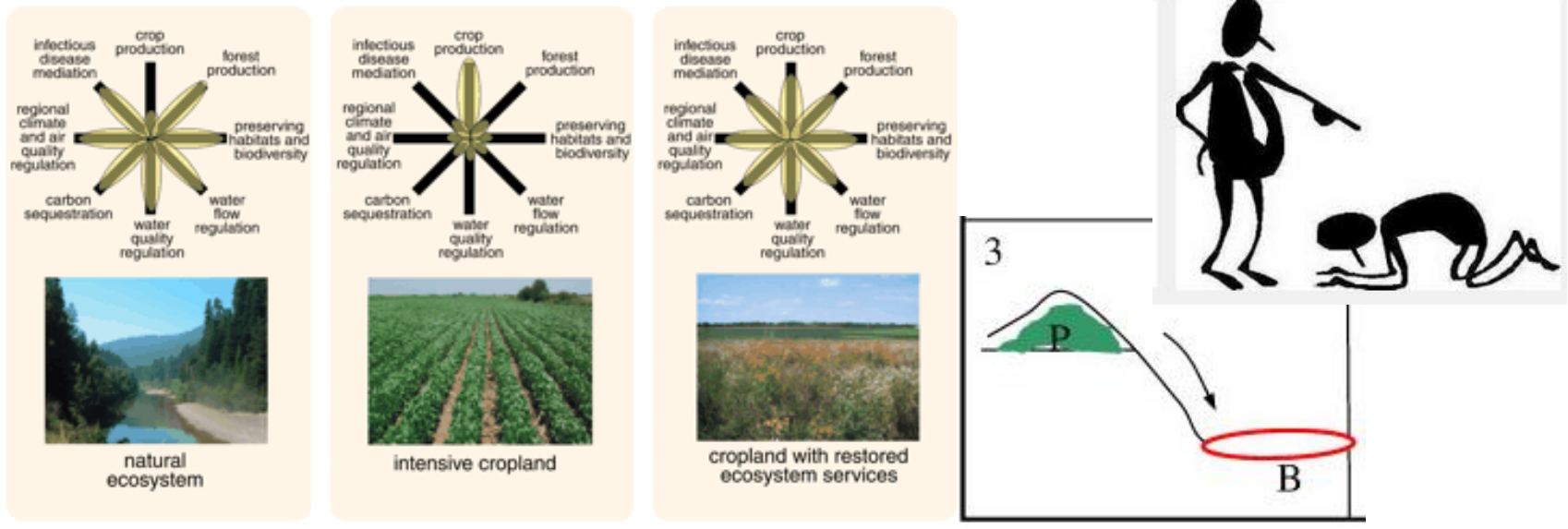
o incluso de manera **imperceptible**
(aire limpio para respirar, agua para beber, tierra fértil para cultivar).



1. Introducción

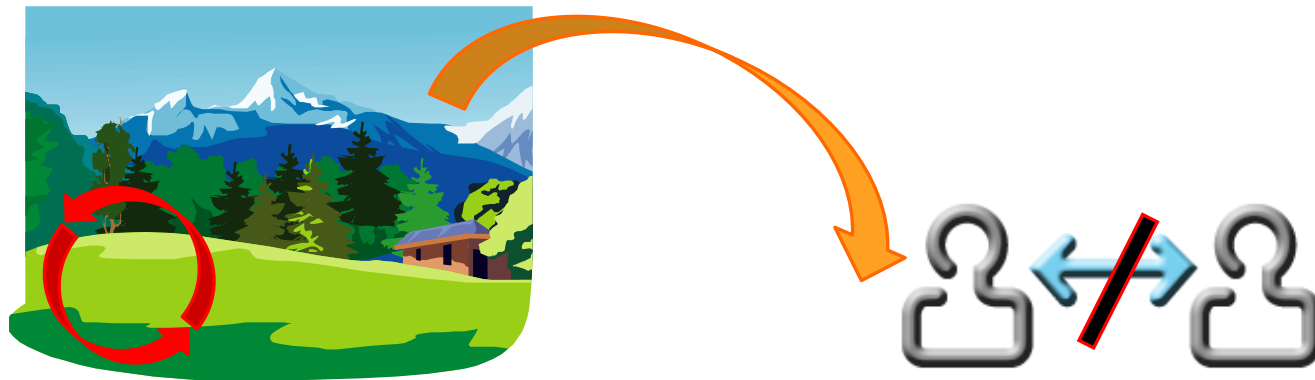
2. ¿Por qué son importantes las relaciones de poder en el marco de los Servicios del Ecosistema (SE)?

- No todas las personas pueden beneficiarse por igual de los SE.
- Existen interacciones espaciales, ecológicas y entre los seres humanos que modifican el flujo de SE a las personas.
- Por la parte social, las asimetrías de poder entre los agentes sociales implican que algunos pueden usar o decidir sobre el uso de los SE, mientras que otros quedan excluidos



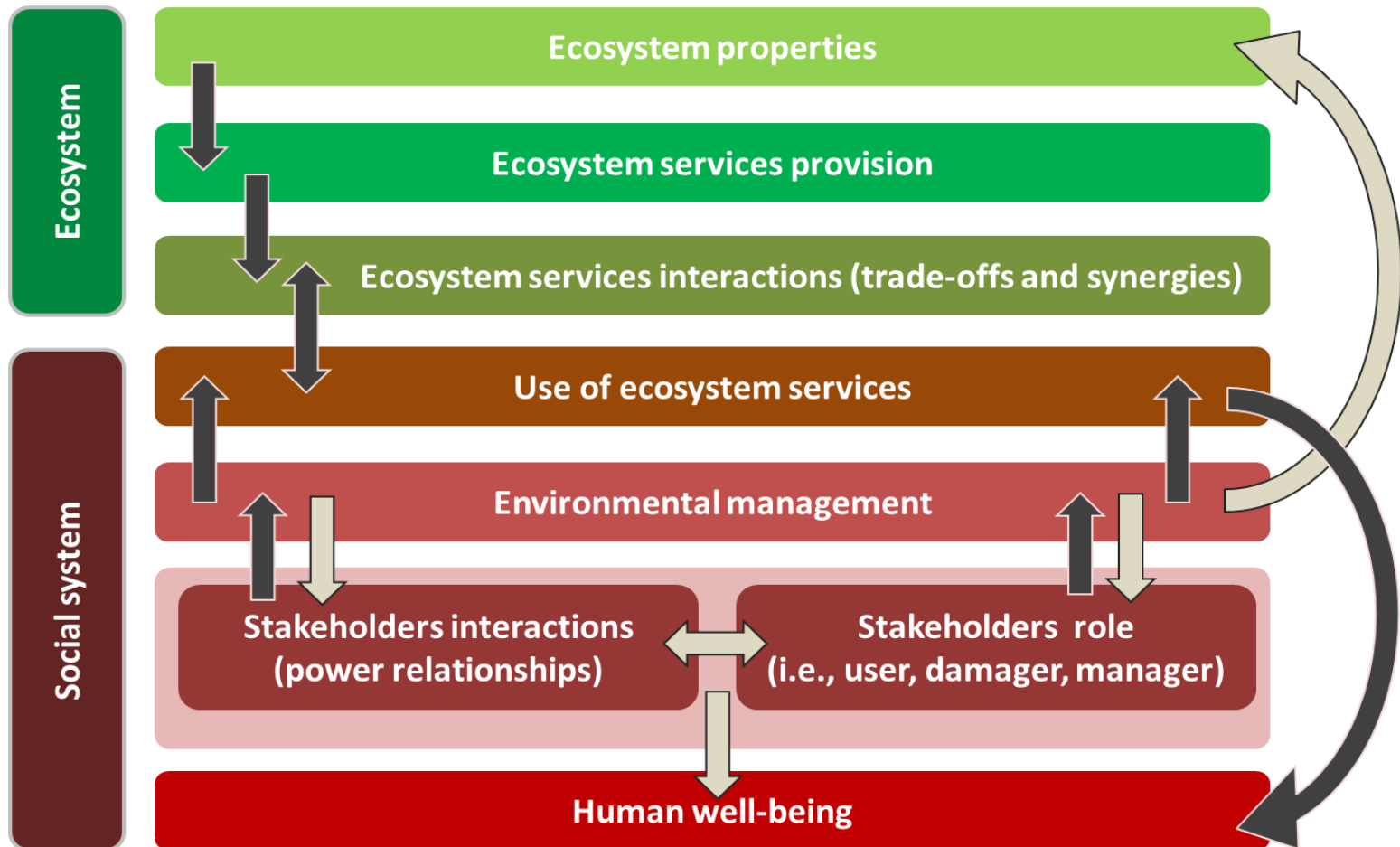
3. ¿Cómo podrían incluirse las relaciones de poder en el marco de los SE?

- Integrando el análisis de las **Interacciones biofísicas** entre SE
+
las **asimetrías de poder** entre agentes sociales
→ uso y gestión de los SE



Interacciones en la provisión y uso de SE a lo largo del flujo de servicios

Las **flechas oscuras** representan las interacciones necesarias para mantener el flujo de SE y las **flechas claras** las interacciones entre componentes sociales.



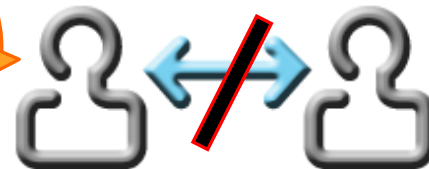
3. Objetivos

4. ¿Cómo podríamos implementar el marco propuesto en la práctica?

- Identificar:
 - SE clave que determinan la provisión de otros SE
 - SE importantes para cada grupo social
 - La capacidad de los agentes sociales para gestionar cada SE
 - SE gestionados por un sólo agente social → > poder sobre los SE

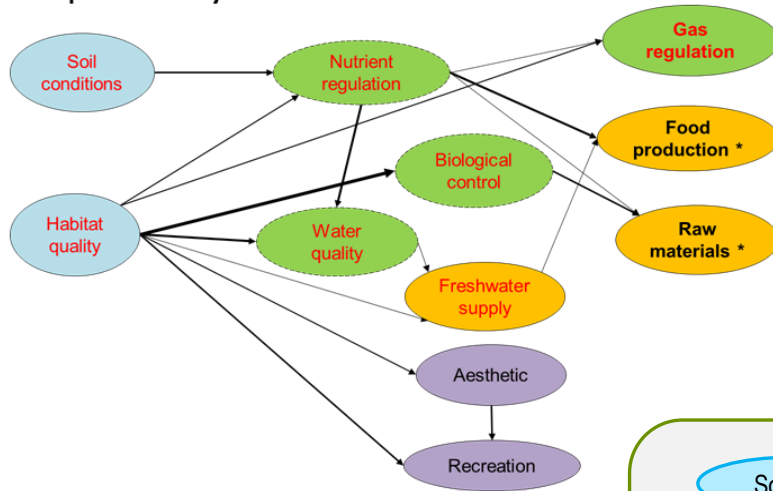


Trabajo de campo:
muestras + entrevistas
+ SEM

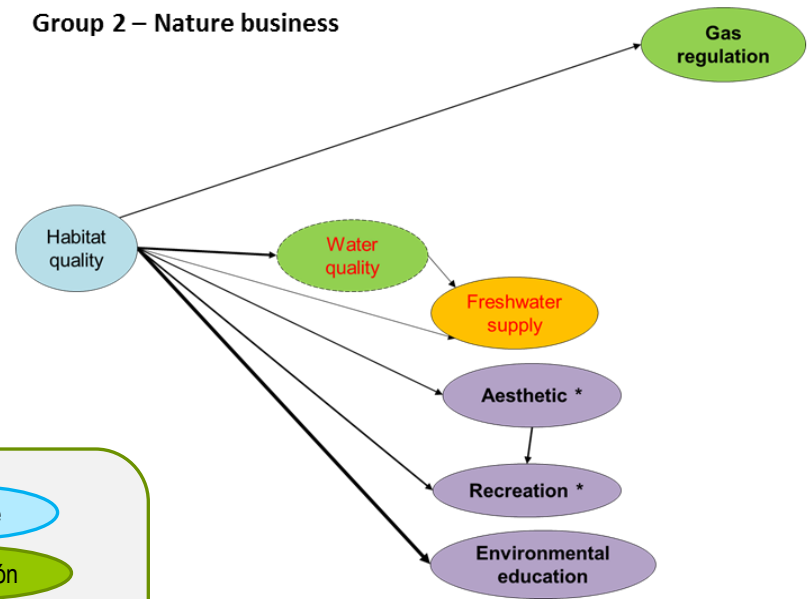


SE relacionados con cada grupo

Group 1 – Primary sector



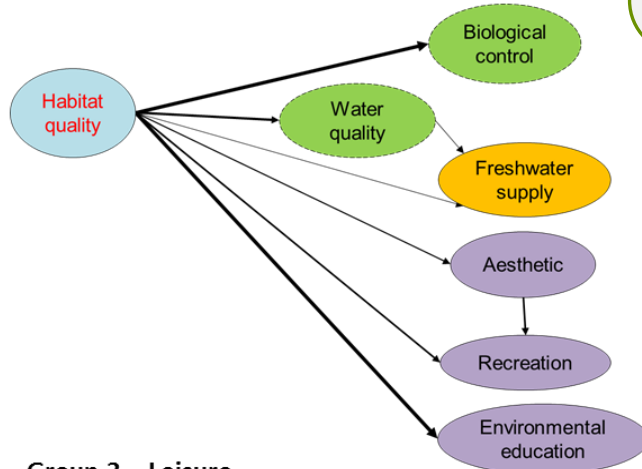
Group 2 – Nature business



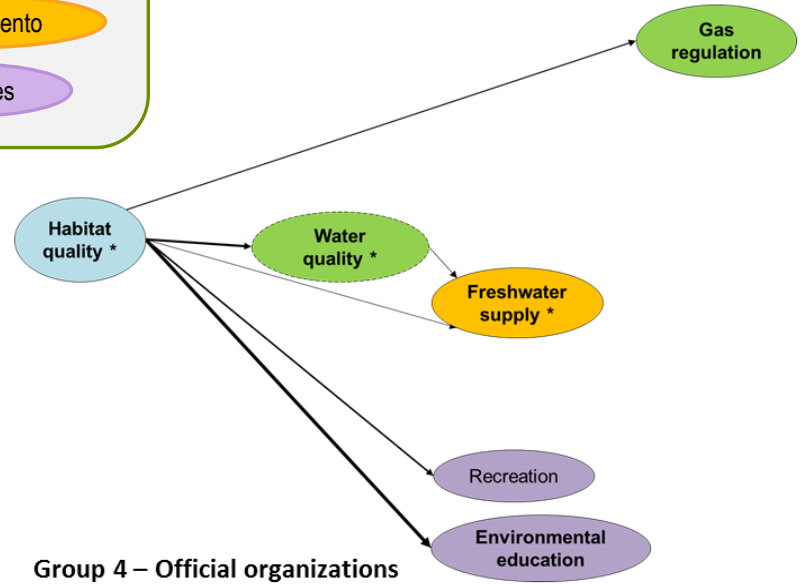
Negrita: co-producidos
Rojo: degradados
 * Gestión única



Group 3 – Leisure



Group 4 – Official organizations



¡Gracias por vuestra atención!