



III Jornadas IPErinas 2014
Maria Leunda Esnaola (IPE-CSIC)
Presenta: Antonio Arroyo Martínez (IPE-CSIC)

Fuego y vegetación: una relación ardiente

El estudio de...

- la **dinámica del fuego** en los procesos de **cambio vegetal** en el Pirineo (durante el Pleistoceno Sup.-Holoceno)
- Análisis e identificación de:
 - **POLEN** → Estudio de las variaciones de la vegetación



- **MICRO-MACRO CARBONES** → **Dinámica del fuego**

Micro carbones (<100μm) →

Fuego regional

Macro carbones (>100μm) →

Fuego local

Zonas de estudio

Comparar zonas de alta y media montaña:

● Alta montaña pirenaica: Ibón de **Marboré** (2612 m.s.n.m.)



● Prepireneo: Lago Grande de **Estanya** (670 m.s.n.m.)



● Comenzando con...**cuevas heladas**



Sarrios 1 (2750 m.s.n.m.), PNOMP



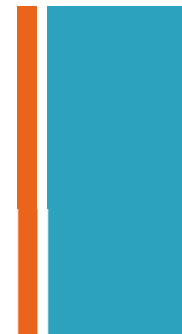
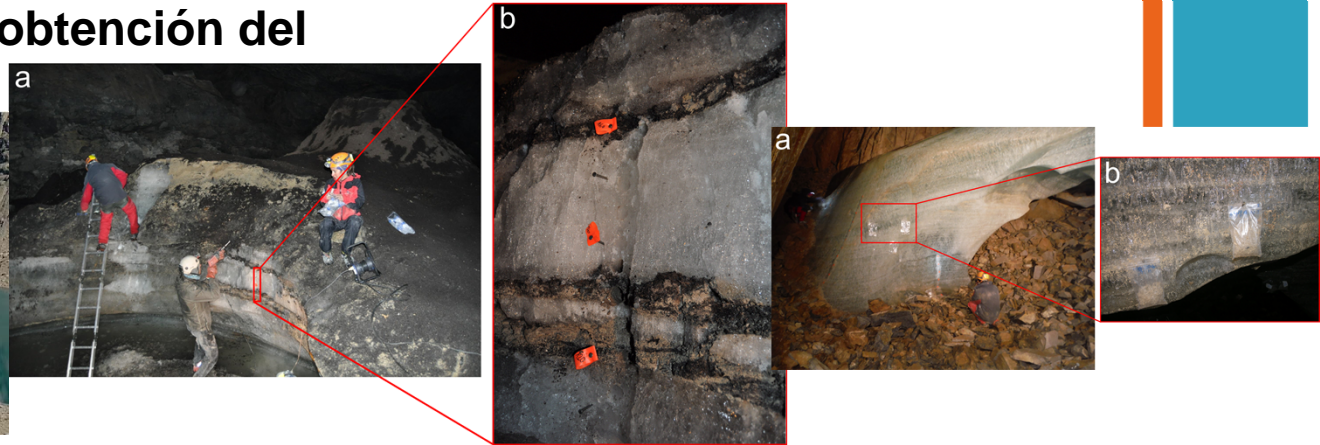
Casteret (2650 m.s.n.m.), PNOMP



Soaso(2400 m.s.n.m.), Tendeñera

Metodología...

1. Trabajo de campo: obtención del material

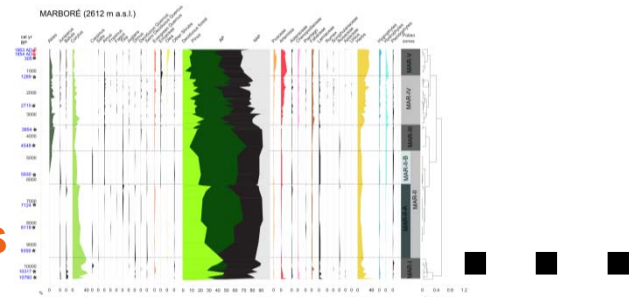


2. Análisis del material: Trabajo de laboratorio y microscopía...



Obtención de datos

3. Elaboración de resultados



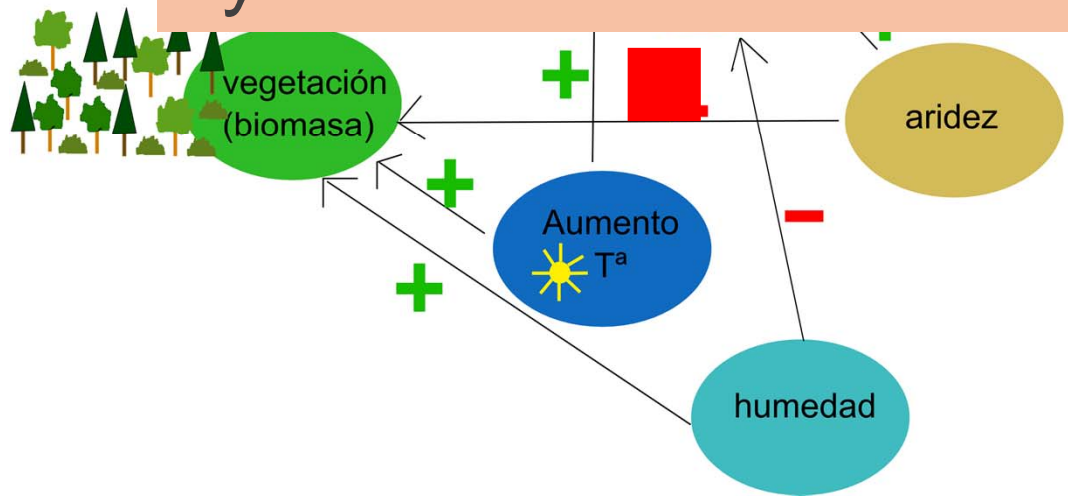
Una relación un tanto complicada...



Cambios en el clima

humedad disponible 

relaciones existentes entre las fluctuaciones en el régimen de incendios, la vegetación, el clima y la acción humana en el Pirineo





ESKERRIK ASKO!