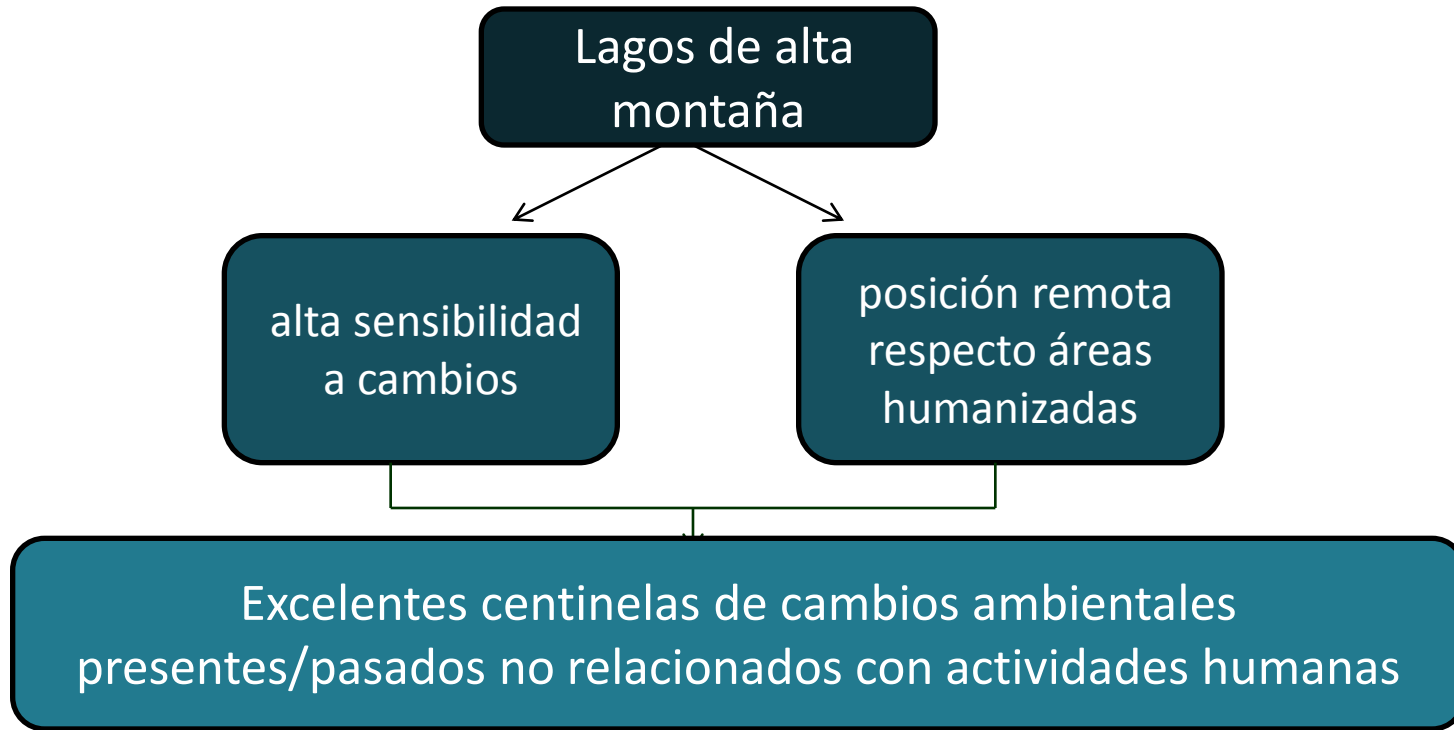


Un paseo por las nubes: el registro polínico más alto del Pirineo

Jornadas IPERinas 2013

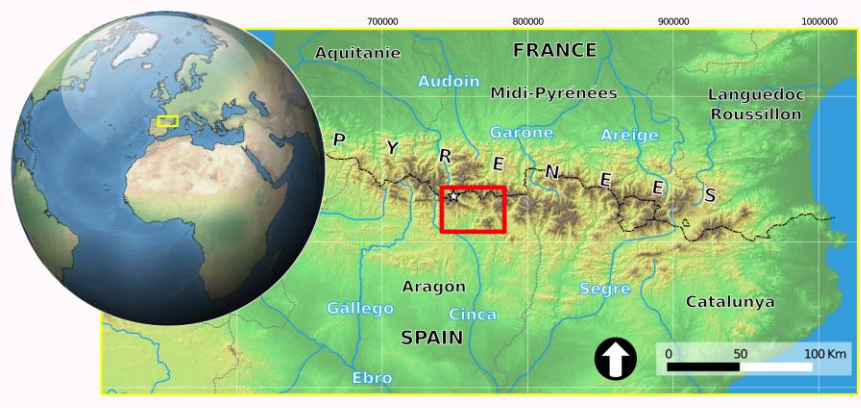
Maria Leunda Esnaola

+ ¿Por qué estudiar secuencias lacustres de altitud?



- Cuestiones sin resolver sobre causas de cambios de vegetación:
 - ¿Causas meramente climáticas?
 - ¿Cambios debidos a la acción del hombre?
 - ¿Actuación sinérgica del clima y el impacto humano?

+ Localización del ibón de Marboré



Legend

- ☆ studied sites
- - - international boundaries
- - - regional boundaries
- rivers
- lakes & reservoirs
- urban areas
- roads
- cotourms (100 m)
- elevation (m.)
- sea level
- 500
- 1000
- 1500
- 2000
- 2500
- 3000
- 3500

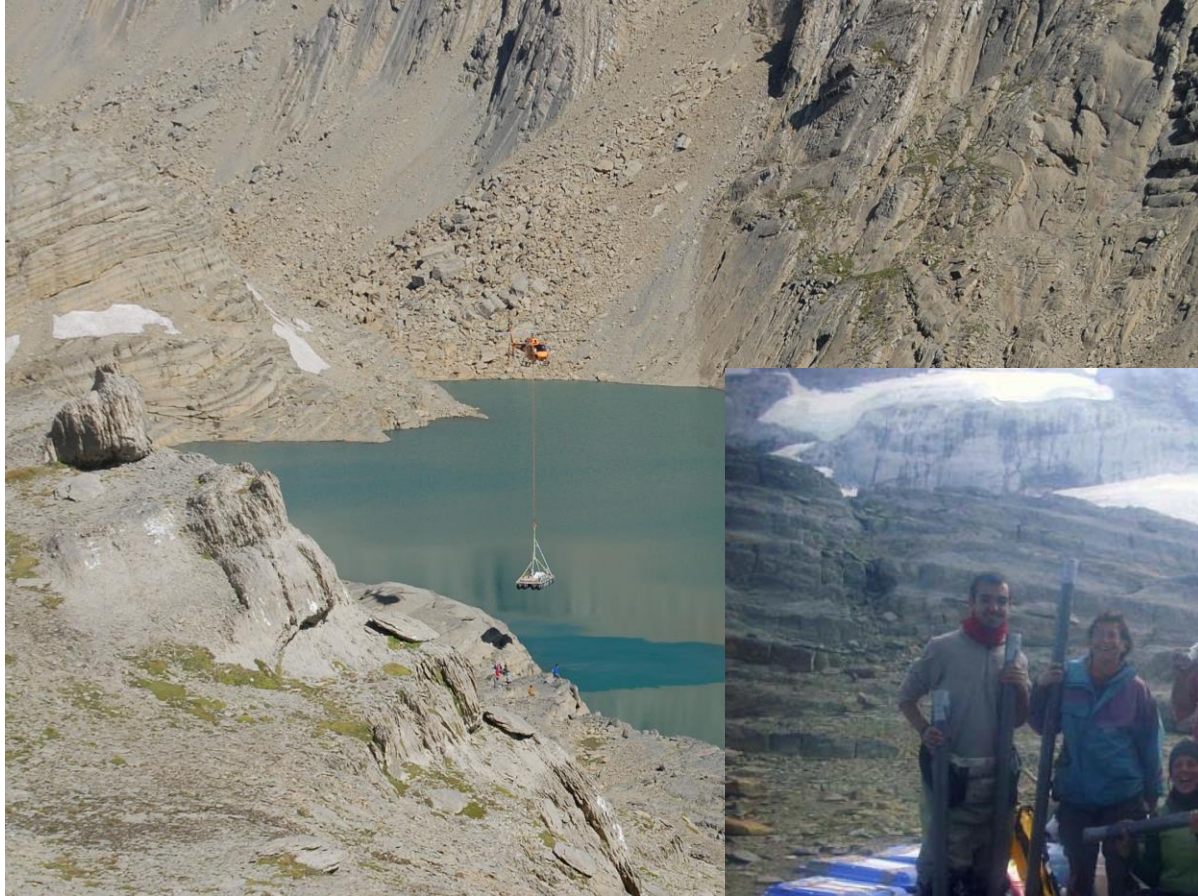
Projection UTM 30N Datum ETRS89
Topo. base source: Natural Earth's
National Topographic Map (NTN200)
Elevation model: ASTER GDEM v2



Maps made with Quantum GIS & Inkscape by Miquel Sevilla-Callejo

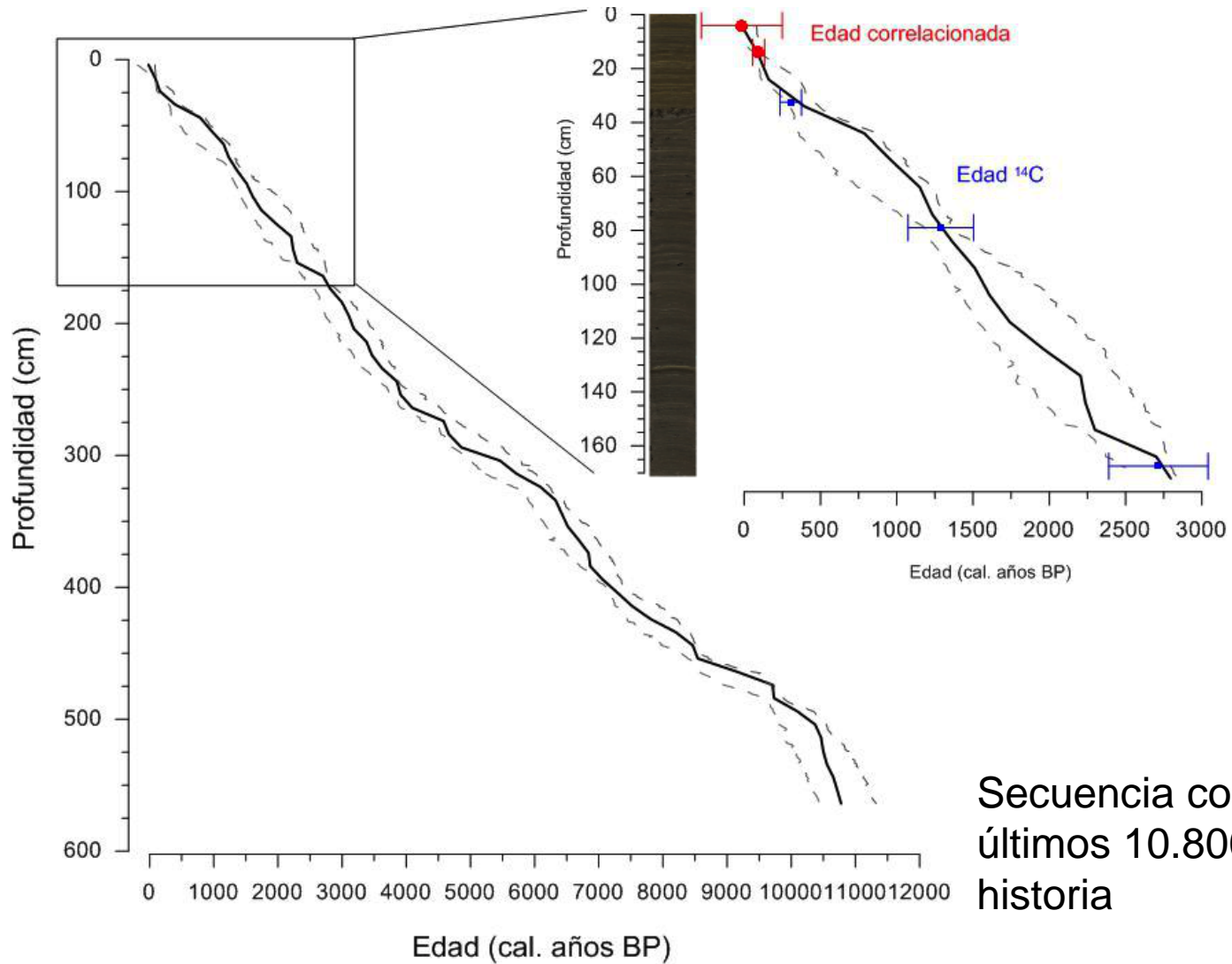


+ Campaña de campo...





Modelo de edad



Secuencia completa,
últimos 10.800 años de
historia



¡GRACIAS!

¡GRACIAS!