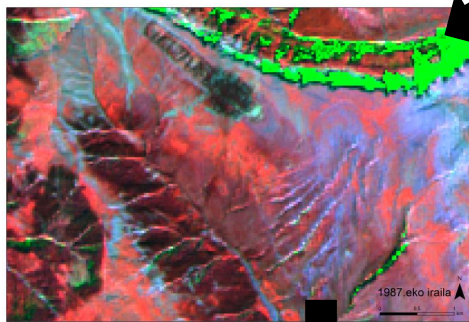
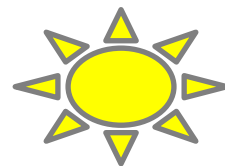




Mirando pastos desde el espacio

Maite Gartzia

Grupo de Inma Alados



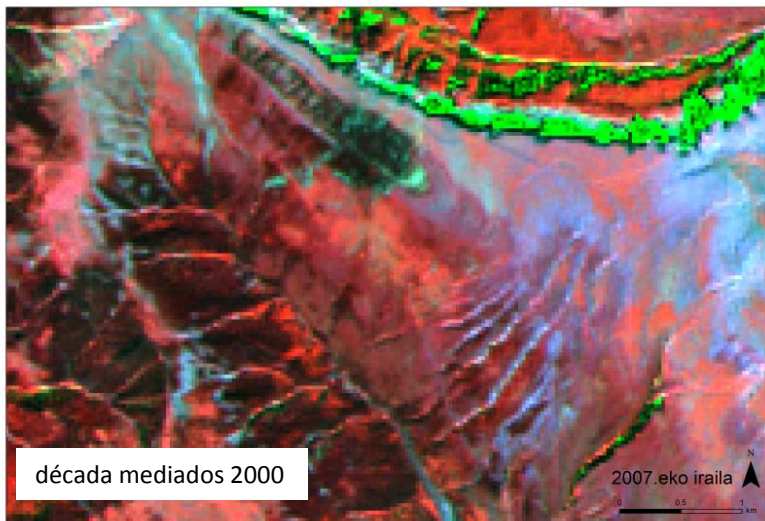
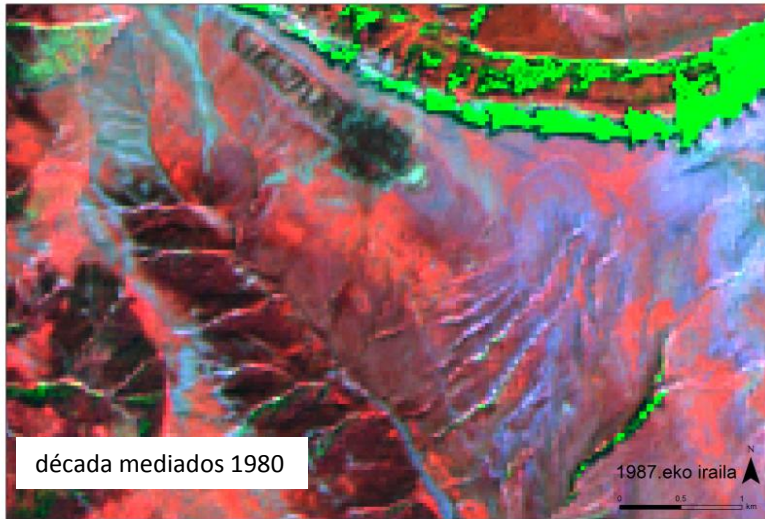
?

Jaca



Qué me permite detectar las imágenes Landsat:

diferentes cubiertas vegetales o mismas cubiertas en diferentes estados fenológicos, nos da valores diferentes de reflectividad



- Matorralización de los pastos



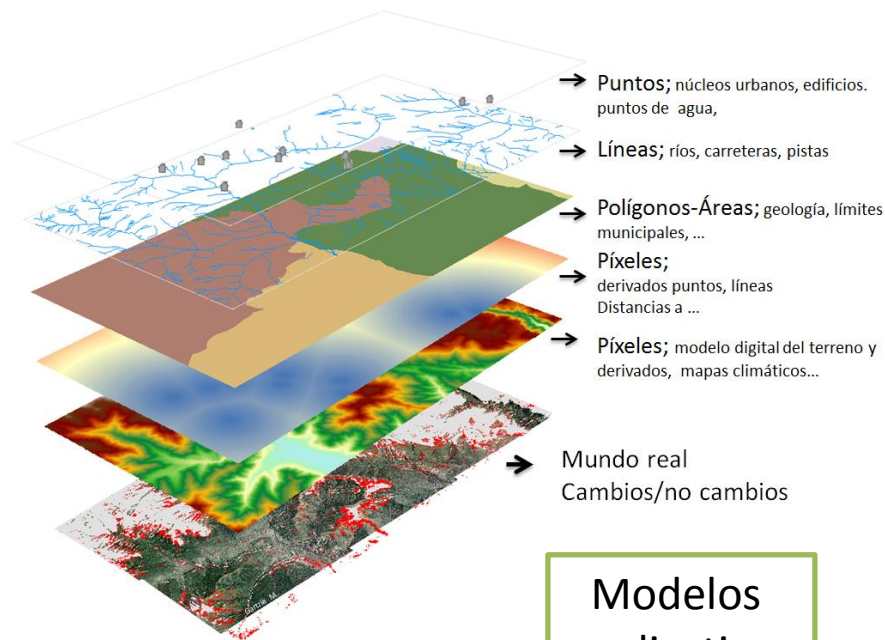
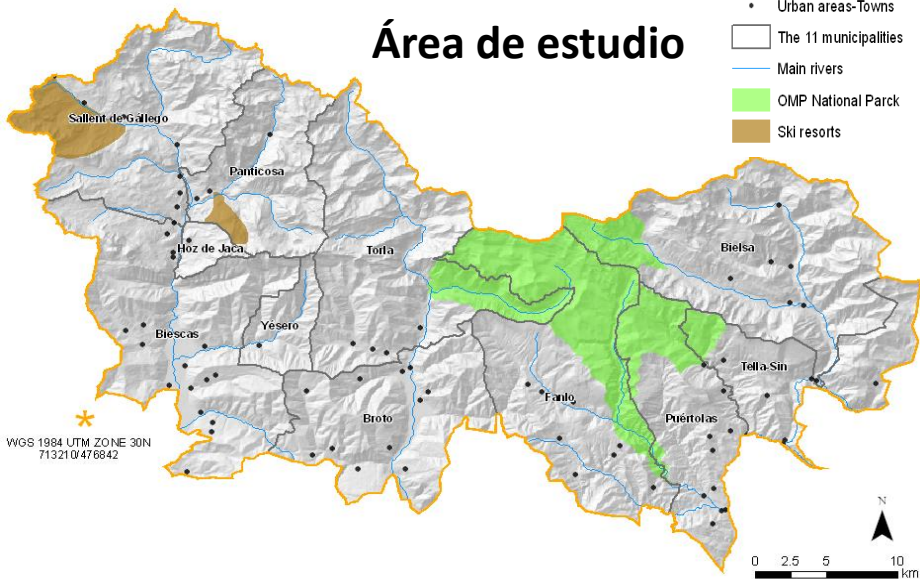
- Degradación de pastos



- Aumento de biomasa/verdor

* Qué cambios han ocurrido en las últimas décadas en los pastos

Área de estudio



Modelos explicativos

Qué cambios han ocurrido en los pastos
 Por qué han ocurrido esos cambios



Qué cambios han ocurrido en los pastos
Por qué han ocurrido esos cambios

¿Qué pasara con estos pastos?
podemos predecir..., o no?



En cuenta:

- Cambios climáticos
- Cambios usos del suelo
- Cambios socioeconómicos
- Cambios culturales
- Cambios legislativos
- Cambios en la vegetación por su seriación



Los pastos alpinos y subalpinos son sistemas muy complejos
dependen de muchos factores conectados entre sí...



Adios!