

Martes 5 de junio de 2012

Seminario “Retos ante la conservación de Machu Picchu: alteración de las rocas, biodeterioro y riesgos geomorfológicos” *“Challenges for Machu Picchu’s conservation: Rock weathering, biodeterioration and geomorphologic risks”*

17:00h. Presentación. Deterioro y conservación en Machu Picchu

Dr. Rafael Fort González, Instituto de Geociencias IGEO (CSIC-UCM) y Coordinador del Programa Geomateriales

17:30h. Los incas y el sitio arqueológico de Machu Picchu (Perú)

Félix Jiménez Villalba, Subdirector del Museo de América (Madrid)

18:00h. La petrología y principales materiales rocosos en Machu Picchu

Elena M. Pérez-Monserrat, Instituto de Geociencias IGEO (CSIC-UCM)

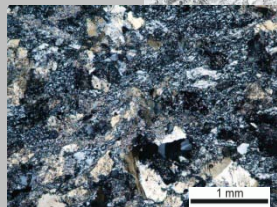
18:30h. Is the Machu Picchu UNESCO site endangered by landslides?.

Earthquake Response Analysis of the Catarata 2 Rock Block at Machu Picchu

Dr. Vladimír Greif, Universidad Comenius de Bratislava (Eslovaquia)

19:15h. Diagnóstico de fenómenos de biodeterioro en los paramentos de Machu Picchu

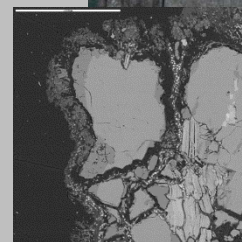
Dra. Asunción de los Ríos, Museo Nacional de Ciencias Naturales (MNCN-CSIC)



Talcoesquisto de *visu* y observado con microscopio óptico de polarización.



Posibles deslizamientos de tierra que podrían afectar al enclave principal del sitio arqueológico.



Biodeterioro *in situ* de los materiales pétreos y disgregación del granito por colonización microbiana observada con microscopio electrónico de barrido.

17:00 - 20:00 h, Museo de América, Avda. Reyes Católicos 6, Madrid

www.geomateriales.es (91-3944903), www.museodeamerica.mcu.es (91-5439437)

No es necesaria inscripción previa, asistencia libre hasta completar el aforo