

Unidad Técnica de Geodesia, Geofísica y Magnetismo de Rocas

Laboratorio de Paleomagnetismo, Magnetismo de Rocas y Modelado Geomagnético

Investigadores Principales:

- M^a Luisa Osete López.
- Gregg McIntosh.

Investigadores Doctores:

- V. Carlos Ruís Martínez,
- Fátima Martín Hernández,
- Fco. Javier Pavón Carrasco
- ICTJA Miriam Gómez Paccard.

Investigadores Doctorandos:

- Víctor Villasante Marcos
- Gianluca Catanzariti.

Técnico:

- Sara Guerrero Suárez.



Líneas de investigación:

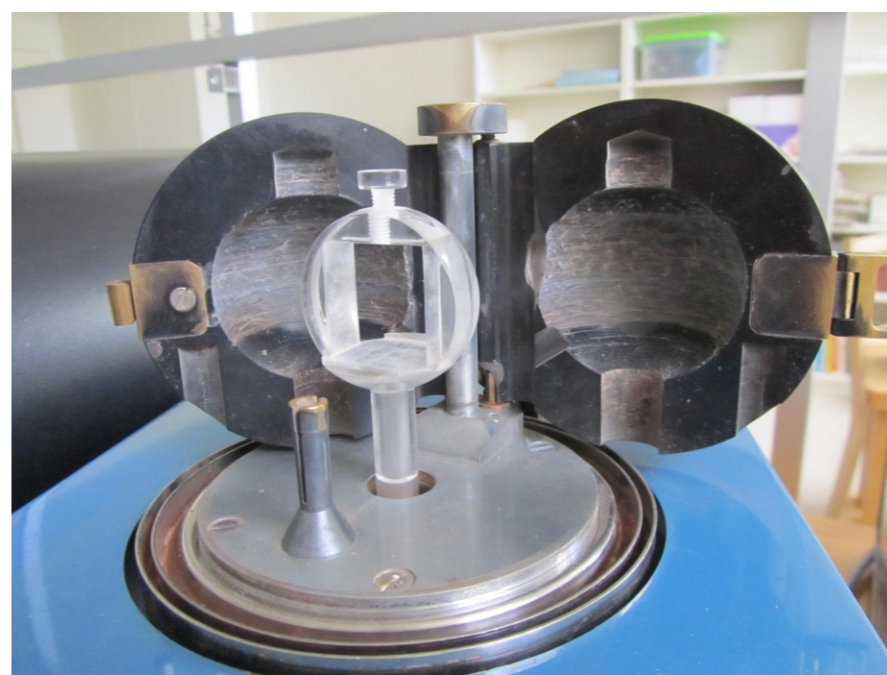
- Geomagnetismo:** Modelado del c.m.t a escalas regionales, aplicaciones a la datación arqueomagnética y al estudio de cambios globales.
- Arqueomagnetismo:** Aplicación de técnicas paleomagnéticas a la correlación y datación de materiales y yacimientos arqueológicos, temperatura de calentamiento de las muestras calentadas.
- Paleomagnetismo:** Magnetoestratigrafía, correlación y datación de secuencias geológicas.
- Magnetismo ambiental.**
- Magnetismo de rocas y minerales.**

Principales actividades: instrumental y técnicas disponibles

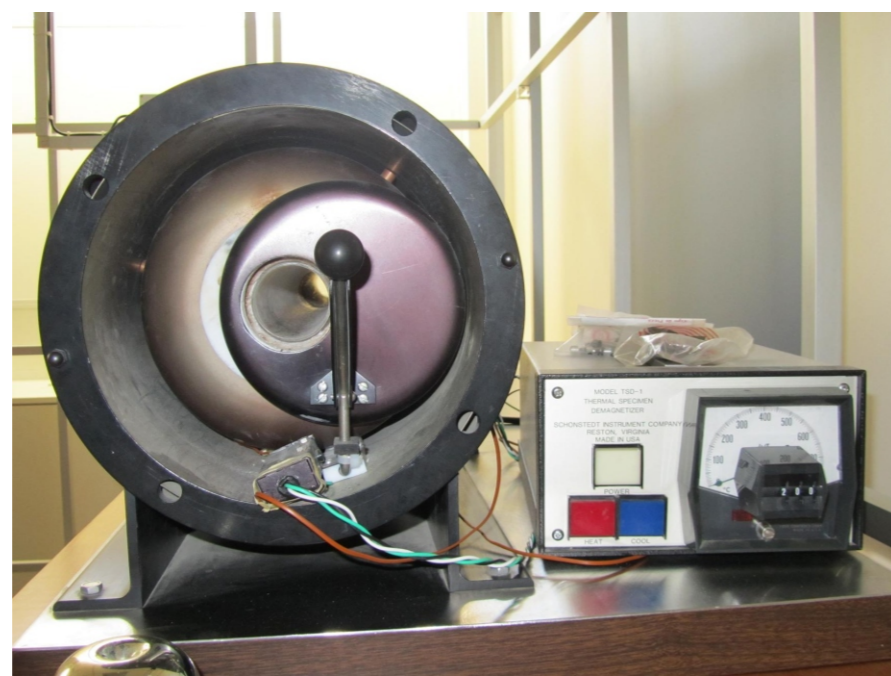
Material para realizar muestreos en Paleomagnetismo y Arqueomagnetismo.



Magnetómetros para la medidas de la magnetización remanente en rocas: Paleomagnetismo y Arqueomagnetismo.



Desmagnetizadores térmicos y por campos magnéticos alternos.

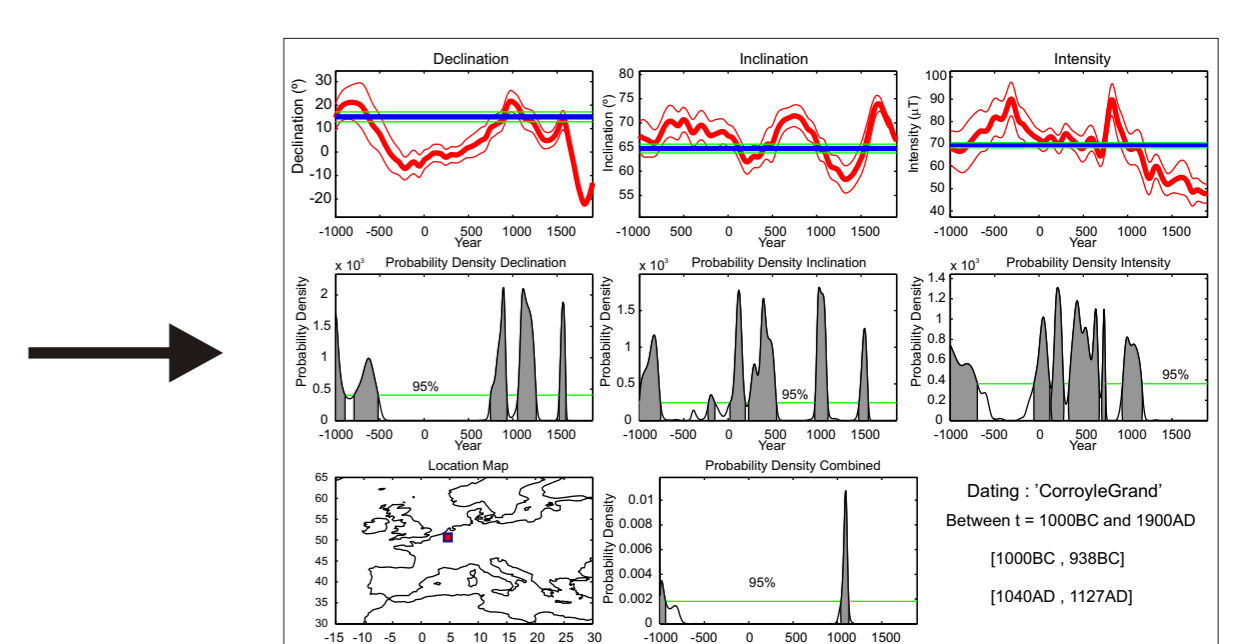
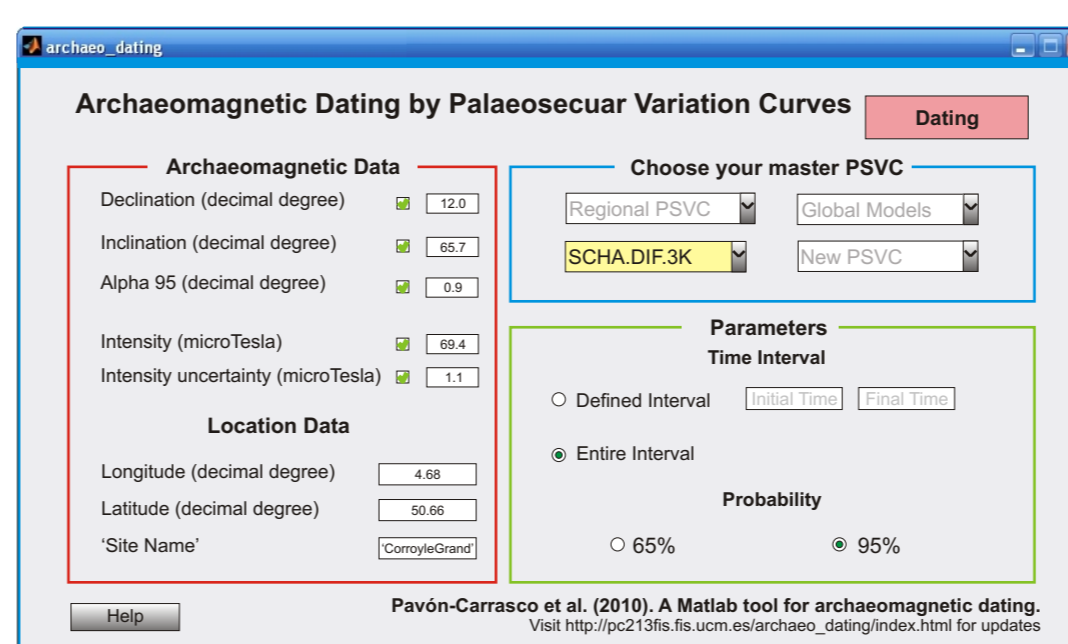


Medidores de la susceptibilidad y remanencia magnética.



Software desarrollado: método de datación arqueomagnética.

Software desarrollado en lenguaje Matlab y que permite la datación arqueomagnética a partir de curvas de variación secular y modelos globales y regionales del campo magnético de la Tierra para los últimos 8000 años (Pavón-Carrasco et al., 2011).



Localización de la Unidad Técnica y contacto:

Facultad de CC. Físicas. Avda. Complutense, s/n. 28040, Madrid. Tfno. +34 913 944 440.
 Directoral del grupo: M.L. Osete - mlosete@fis.ucm.es
 Técnico de laboratorio: S. Guerrero Suárez - saguerre@pas.ucm.es
 Página WEB: http://pc213fis.fis.ucm.es/paleo_inicio.html



CONSEJO SUPERIOR DE INVESTIGACIONES CIENTÍFICAS



UNIVERSIDAD COMPLUTENSE MADRID

campus



MONCLOA