

Епидемиолошки карактеристики на грипот во Р. Македонија

Вело Марковски; Милка Здравковска; Васо Талевски; Дијана Шишкова; Ангела Дебреслиоска

Факултет за медицински науки – УГД Штип

- **Петти конгес н микобиолозите на Македонија со меѓународно учество 28-31 мај, 2014- Охрид – поканет предавач- пленарно предавање**

Епидемиолошки карактеристики на грипот во Р. Македонија

- Грипот е акутна вирусна респираторна болест со значаен морбидитет, сигнификантен морталитет и огромно значење во социоекономскиот живот на човекот

Епидемиолошки карактеристики на грипот во Р. Македонија

- Епидемии се јавуваат на 1,2 или 3 години
- Според СЗО епидемија се прогласува кога има зафаќање на 5-10% од населението
- Националните епидемии траат 6-8 недели
- Епидемиите завршуваат следниот месец после пикот (врвот) на епидемијата

Епидемиолошки карактеристики на грипот во Р. Македонија

- за време на епидемии најзагрозени се припадниците на ризичните групи кои страдаат поради секундарна бактериска компликација
- Здрави лица за време на епидемија најчесто умираат поради ИАЕЕ
- Годишно 250-500.000 умрени

Епидемиолошки карактеристики на грипот во Р. Македонија

- Пандемиите се јавуваат во неправилни временски интервали
- До 1977 година се појавуваше пандемија после антигенскиот шифт (настанат со генетско реасортирање помеѓу птичји и човеков хемаглутинин во свинската трахеа)
- секогаш предходниот поттип на Инфлиенца А вирусот беше истиснат од циркулација
- Х3Н2 во 1968 година го истисна поттипот Х2Н2 од пандемијата од 1957 година

Епидемиолошки карактеристики на грипот во Р. Македонија

- Х1Н1 од 1977 година не го потисна предходниот поттип, па така до денес во циркулација се и двата поттипа Х3Н2 и Х1Н1
- За првпат во историјата во 2009 година е прогласена пандемија без предходно да настане антигенски шифт, и од поттип (Х1Н1) кој предходно долго циркулирал помеѓу луѓето, а **(A/California/7/2009-like H1N1)** е во составот на вакцината за 2014/15 година
- Првично **свински грип** –името корегирано од страна на СЗО на 18 октомври 2011 година= **A(H1N1)pdm09**

Епидемиолошки карактеристики на грипот во Р. Македонија

- За време на пандемии најзагрозени се **младите** кои умираат од примарна инфлуенца пневмонија
- Смртноста за време на пандемии се движи од 0,1 до 2% од сите инфицирани
- Пандемиите траат 2-3 години и во бранови го поминуваат светот

Епидемиолошки карактеристики на грипот во Р. Македонија

Смртност за време на пандемии

Name of pandemic	Date	Deaths	Case fatality rate	Subtype involved
1889–1890 flu pandemic (Asiatic or Russian Flu)	1889–1890	1 million	0.15%	possibly H3N8 or H2N2
1918 flu pandemic (Spanish flu)	1918–1920	20 to 100 million	2%	H1N1
Asian Flu	1957–1958	1 to 1.5 million	0.13%	H2N2
Hong Kong Flu	1968–1969	0.75 to 1 million	<0.1%	H3N2
Russian flu	1977–1978	no accurate count	N/A	H1N1
2009 flu pandemic	2009–2010	105,700-395,600 ^l	0.03%	H1N1

Епидемиолошки карактеристики на грипот во Р. Македонија

- **Цел на трудот:**
- да се анализираат епидемиолошките карактеристики на грипот во Р. Македонија во интерпандемичен период и во период на прогласена пандемија од 2009 година

Епидемиолошки карактеристики на грипот во Р. Македонија

- **Материјал и методи:** во ретроспективна анализа се користени званичните податоци добиени од РЗЗЗ, во 15 годишен период од 1999 година до 2013 година.

Епидемиолошки карактеристики на грипот во Р. Македонија

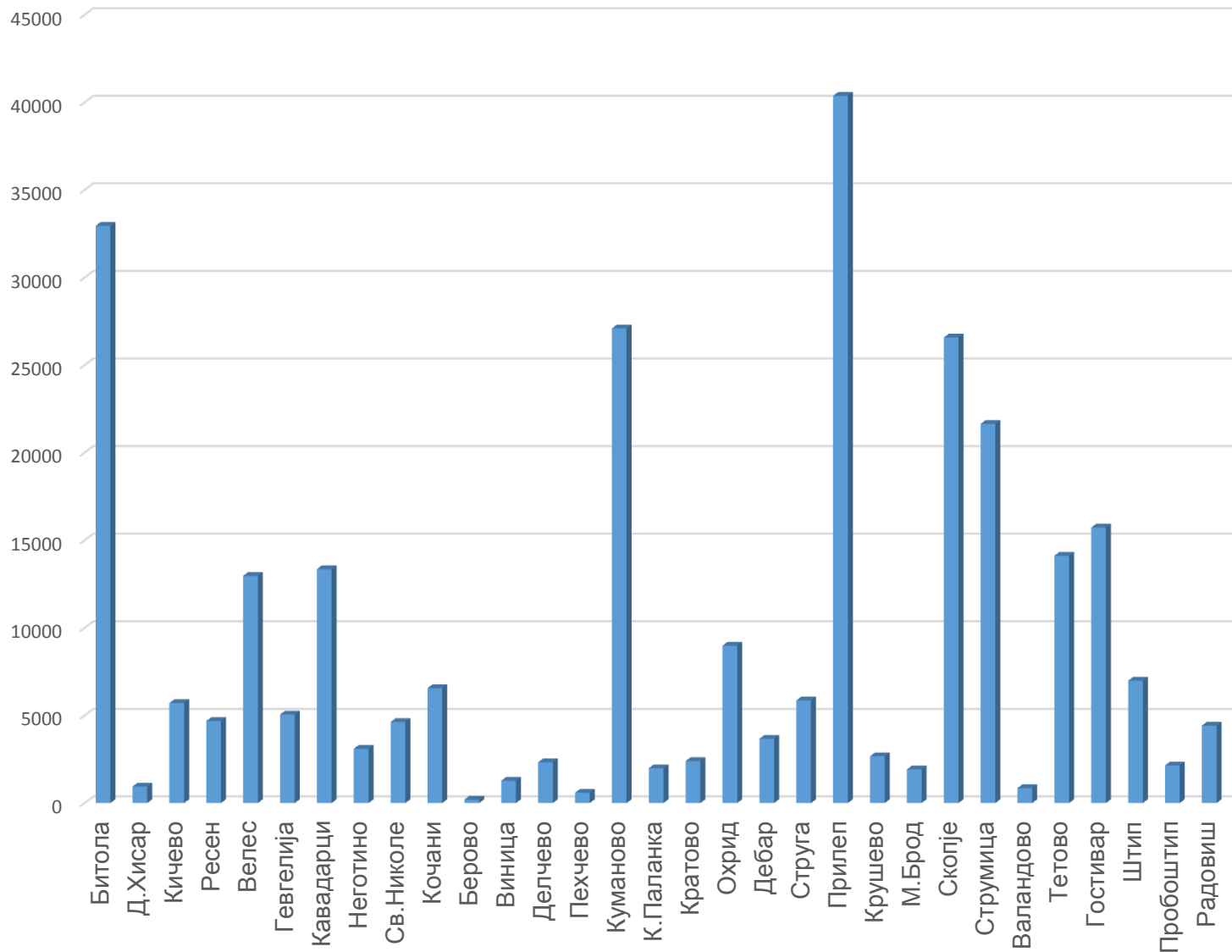
- **Резултати:**

во овој 15 годишен период вкупно се пријавени 307.254 заболени од грип

- во просек 20.483 лица

- најмногу пријавени (од анализирани 34 општини) има во Прилеп 40.378, пред Битола 29.952, Скопје со 26.575 и Струмица со 21.646 заболени

Вкупно заболени по општини

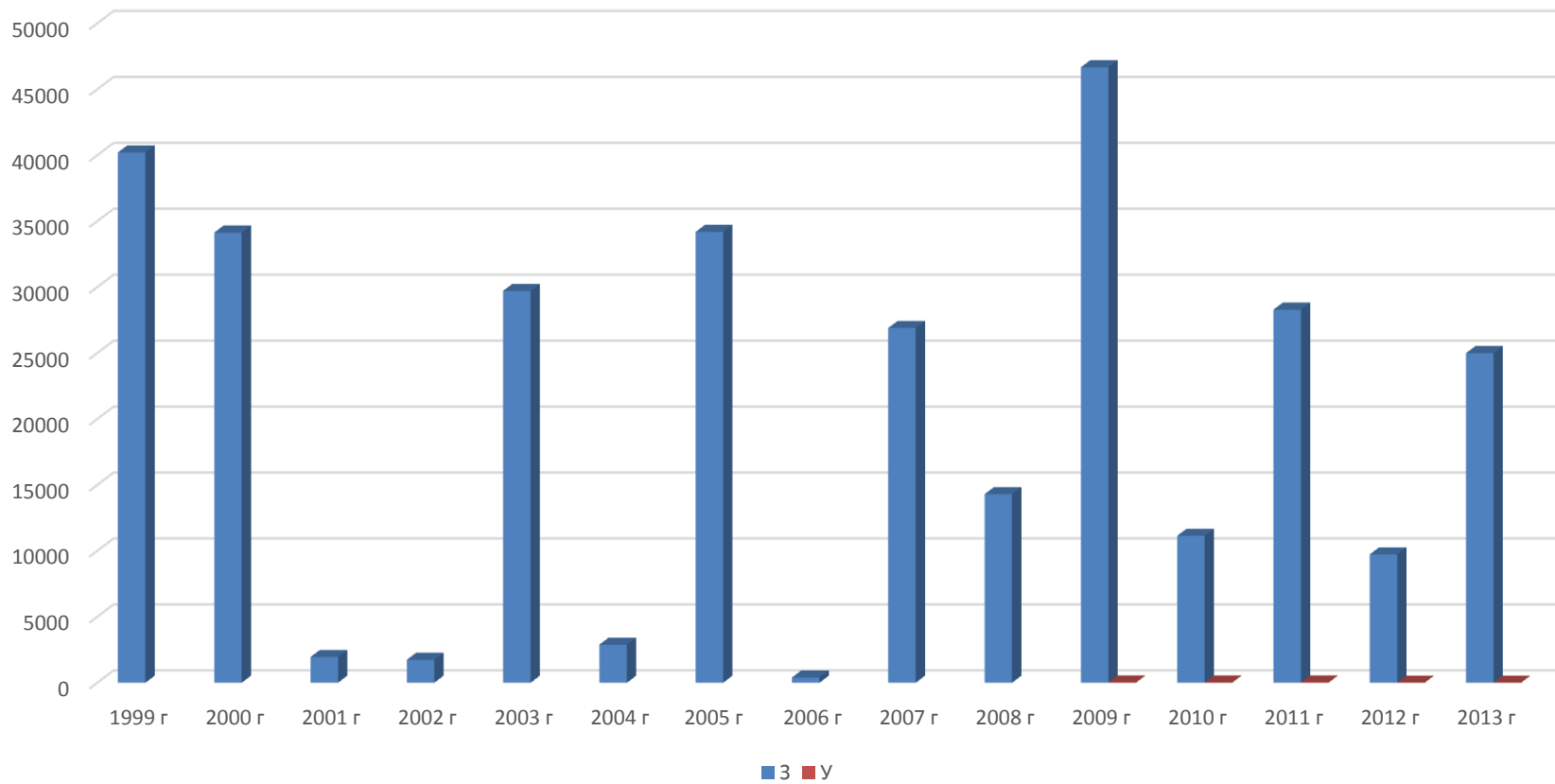


Епидемиолошки карактеристики на грипот во Р. Македонија

- Нјамногу пријавени во 2009 година = 46.670
- 1999 = 40.216
- 2005 = 34.189
- Најмалку заболени од грип има пријавено во Берово, само 196 случаи за **15 години**
- епидемии има на 1,2 или 3 години
- во 5 години (од овој 15 годишен период) инфлуенцата немала значајна активност

Епидемиолошки карактеристики на грипот во Р. Македонија

Епидемии по години



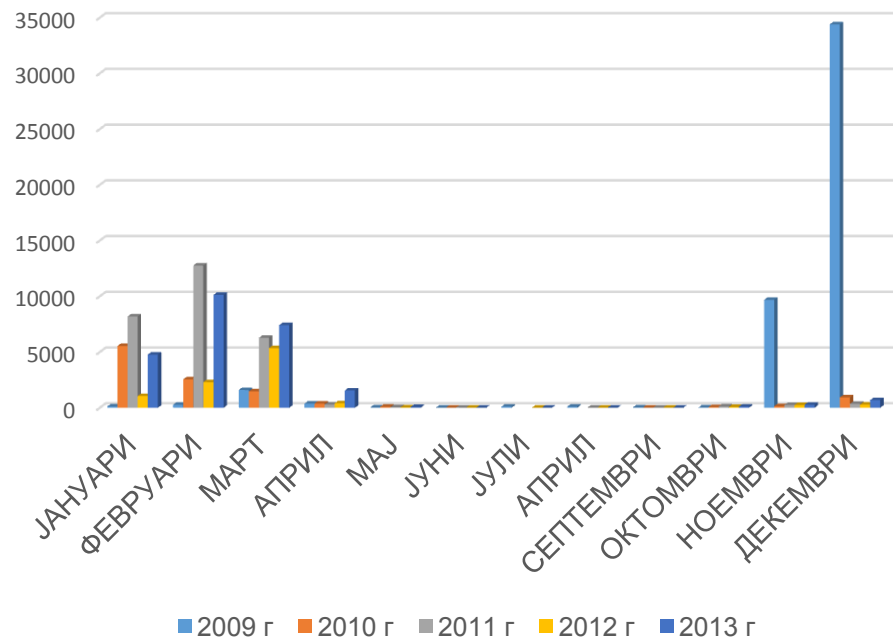
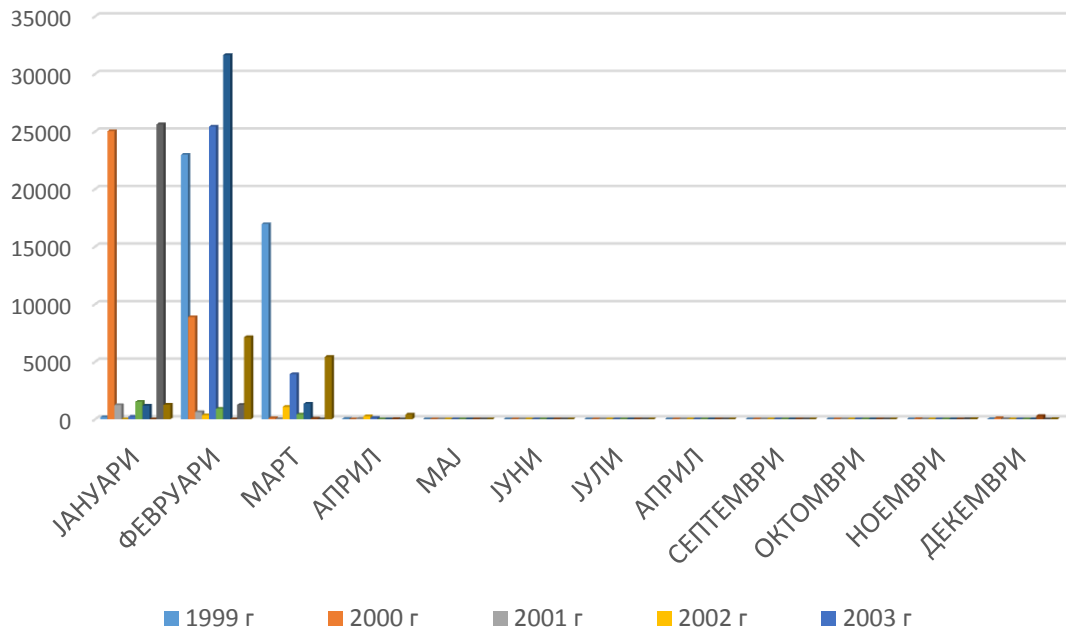
Епидемиолошки карактеристики на грипот во Р. Македонија

- во Р. Македонија инфлуенцата епидемиска активност покажува од ноември (10.646) до април (3987)

најмногу заболени има во месеците

- февруари =127.187
- јануари =75.968
- март =51.433

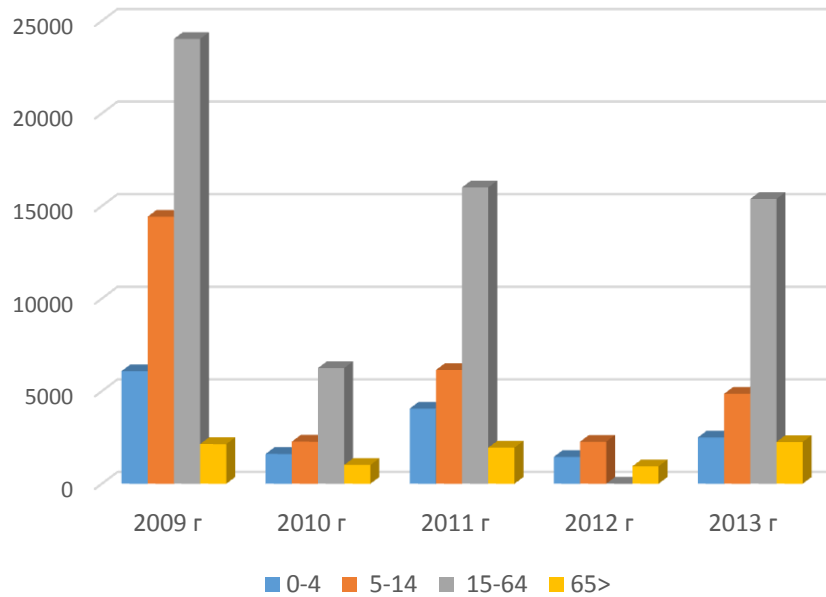
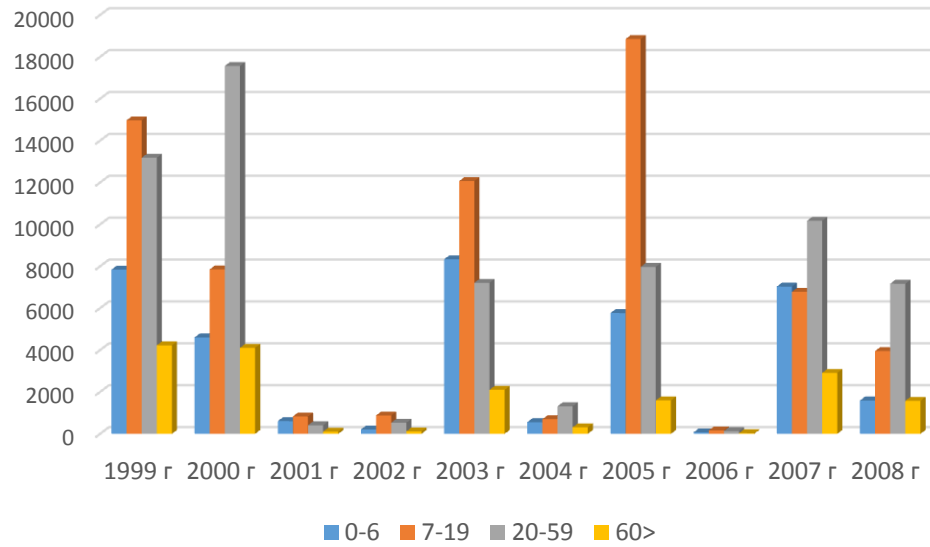
Дистрибуција по месеци



Епидемиолошки карактеристики на грипот во Р. Македонија

- до 2008 година најмногу заболени по возраст
- од 7-19 години = 67.053;
- од 20-59 = 65.667;
- од 0-6 години = 36.616;
- над 60 години = 17.091 заболени
- **По препораки на СЗО од 2009 година** категориите се: од 0-4 години (15.696); од 5-14 години (29.958); од 15-64 (66.734); над 65 години (17.091).

Дистрибуција по возраст



Епидемиолошки карактеристики на грипот во Р. Македонија

- Од 2009 година во Р. Македонија се води посебна евиденција на умрени со дијагноза грип
- 2009 = **22** (**1** = **0-4г**; **15** = **15-64г**; **6** = **над 65г**)
- 2010 = **10** (**1** = **7-19г**; **6** = **15-64г**; **3** = **над 65г**)
- **2011** = **15** (**1** = **0-4г**; **12** = **15-64г**; **2** = **над 65г**)
- **2012** = **1** (**1** = **15-64г**)
- **2013** = **6** (**6** = **7-19г**) ???????

Епидемиолошки карактеристики на грипот во Р. Македонија

- Дискусија
- Според досегашните сознанија во интерпандемичниот период на северната хемисфера епидемии се јавуваат на 1,2 или 3 години. Спорадични случаи можат да се јават и во летните месеци (Инфлуенза тип Б или Ц)
Пандемиите можат да се јават во било кој период
- Епидемии на грип во Република Македонија се јавуваат на една две или на три години во периодот помеѓу ноември и април, а спорадични случаи има во сите месеци

Епидемиолошки карактеристики на грипот во Р. Македонија

- Во некои општини во Р. Македонија воопшто нема или има многу малку пријавени од грип, што покажува дека системот на пријавување не функционира и може да се пропушти епидемија која би започнала во тие општини

Епидемиолошки карактеристики на грипот во Р. Македонија

- Според Николсон за време на една епидемија најмалку половина заболени не се пријавени (или воопшто не доаѓаат кај лекар)
- Според СЗО и ЦДЦ најголема смртност за време на епидемии има кај ризичните групи и таа е многу поголема од званично пријавените (компликациите се јавуваат најчесто по 2-4 недели)
- за време на пандемии умираат здрави млади луѓе

Епидемиолошки карактеристики на грипот во Р. Македонија

- Во анализираниот период (од 2009) кај нас смртноста е регистрирана кај пациенти кои по возраста не припаѓаат на ризични групи.
- Од **(22)** умрени во пандемичната 2009 година 15 се на возраст 15-64 години (не се од ризичните групи, што се разликува со податоците од останатите земји (СЗО, ЦДЦ)
- сите умрени во 2013 година **(6)** се на возраст помеѓу **7- 19** години. Останува да се анализира дали овие пациенти биле од ризичните групи

Епидемиолошки карактеристики на грипот во Р. Македонија

- **Заклучоци**
- Во Република Македонија епидемии на грип се појавуваат во период од месец ноември до април
- Најголема активност инфлуенцата има во месец февруари
- Најмногу заболени не се регистрираат во најнаселените општини

Епидемиолошки карактеристики на грипот во Р. Македонија

- **Заклучоци**
- Во некои општини за 15 години скоро да нема пријавени од грип
- Сите досегашни епидемии завршувале во три месеци, освен 2009 година кога значителен број на пријавени има во 5 последователни месеци