

재로서는 학과 수준에서 보더라도 극히 일부의 교과만을 대상으로 운영되기 때문에 그러한 협조를 받기는 어려운 실정이다. 또한 주된 지도 내용이 교과목에서 부여하는 글쓰기 과제를 대상으로 하기 때문에 운영하였던 모든 교과에서 과제 제출일 마감 직전에 상담이 집중되는 현상이 두드러졌다. 이 때문에 특정한 기간에 담당 튜터의 부담이 과중되는 문제가 있었으며, 교수자가 WAC 상담이용이 의무 사항으로 권고하였음에도 불구하고 해당 기간에 상담을 미처 이용하지 못한 경우도 드물지 않게 발생하였다. 이와 같은 문제를 해결하기 위해 글쓰기교실 담당자와 튜터, 교과목 교수자가 수시로 상담을 이용하도록 독려하였으나 진도율, 학생 일정의 문제 등과 결부되는 학기 중 과제물의 특성상 마감 전에 집중되는 현상은 불가피한 것으로 보인다. 본 프로그램이 보다 많은 교과에 확대·운영되기 위해서는 학과 및 단과대학 차원에서의 협조가 이루어져야 하며, 이를 통해 장소 제공의 문제와 튜터 부담의 완화를 위한 인력 확충이 뒷받침되어야 할 것이다.

아직은 시작하는 단계이지만 해외 여러 대학들의 사례를 모델로 하여 서울대학교에서도 WAC 프로그램이 보다 체계적이고 조직적으로 운영된다면, 그 결과로서 서울대학교 학술글쓰기 수준이 전반적으로 향상되는 효과가 나타날 것으로 기대된다. 전공 분야의 학술 글쓰기에 전문적인 도움을 제공한다는 것은 단순히 개인의 글쓰기 능력 향상에 도움을 주는 것을 넘어서는 차원의 의미를 지닌다. 본 프로그램을 통해 교과목 교수와 글쓰기 튜터 역할을 하는 대학원생 그리고 학부 전공생은 ‘글’로써 대화하고 상호적으로 발전할 수 있기 때문이다. WAC는 그동안 유리되었던 학문 공동체간에 깊이 있는 학문적 대화의 장이 열릴 수 있도록 토대를 마련해주는 역할까지 수행하는 것이다. 대학원생 역시 글쓰기 튜터 경험을 통해 자신의 글쓰기 능력을 향상시킬 수 있다. 이러한 WAC를 보다 활성화시키고 가시적인 성과를 이룩할 수 있도록 하기 위해서는 학내 교육 주체들의 보다 적극적인 관심과 지원이 필요하다.

## SNU학습유형검사

박 소 현  
서울대 교수학습개발센터  
학습지원부

이 현 호  
서울대 교수학습개발센터  
이러닝콘텐츠개발부

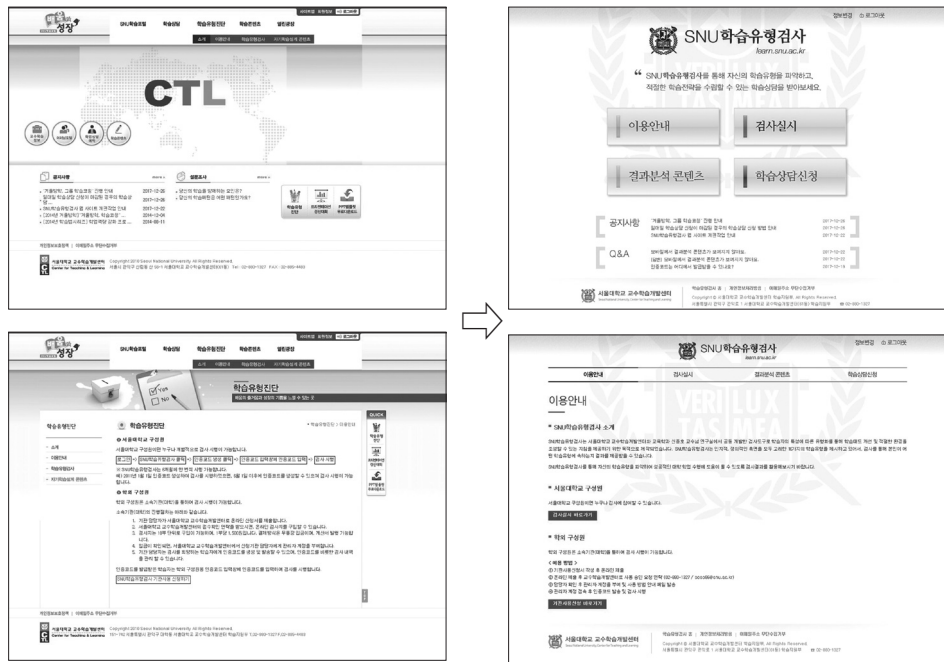
SNU학습유형검사는 2011년 서울대학교 교수학습개발센터와 서울대 교육학과 신중호 교수 연구실에서 공동 개발한 검사도구이다. 이는 학습자의 특성에 따른 유형화를 통해 학습태도 개선 및 적절한 환경을 조성할 수 있는 지침을 제공하기 위한 목적으로 제작된 온라인 검사도구이다. SNU학습유형검사는 인지적, 정의적인 측면을 모두 고려한 16가지의 학습유형을 결과로 제시하여 학생의 학습유형에 따른 학습전략을 수립할 수 있도록 도움을 주고 있다. 또한 교수학습개발센터 학습상담실은 학습상담 전 학습유형검사 검사를 통해 학습유형 결과에 따른 맞춤형 학습상담을 실시하고 있다.

이러한 SNU학습유형검사는 교수학습개발센터(CTL) 홈페이지 개편에 따라 이용 기능 개선 및 확대개편의 필요성이 제기되었고, 사용자와 관리자 측면에서 접근성과 편리성을 높이고자 2017년 11월부터 약 3개월 동안 이러닝콘텐츠개발부와 협력하여 홈페이지 개편작업을 다음과 같이 진행하였다.

### SNU학습유형검사 개편

#### 디자인 리뉴얼 및 UI(User Interface) 개선

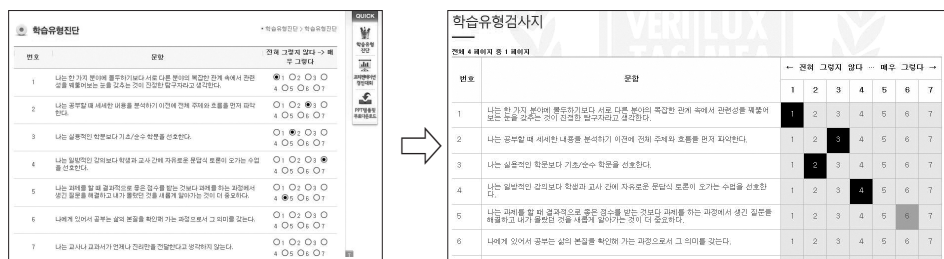
서울대학교에 잘 어울리는 모던하면서도 세련된 이미지로 디자인을 하면서도, 전반적인 시인성과 가독성 향상에 초점을 둔 배색을 부여하고자 하였다. 특히 사용자들이 SNU 학습유형검사 본연의 목적인 학습전략 수립을 달성할 수 있도록 학습전략 수립 라이프사이클에 기반한 형태로 처음부터 새롭게 디자인을 하였다.



▲ 개편 전 (SNU학습포털)

▲ 개편 후 (SNU학습유형검사)

또한 SNU학습유형검사는 100문항으로 문항수가 많기 때문에 사용자들이 검사에 몰입하여 응답할 수 있는 환경을 마련해주는 것이 중요하다. 그러므로 검사화면 페이지에서 사용자들이 검사에 집중하여 응답할 수 있도록 UI(User Interface)를 새롭게 수정하였다.



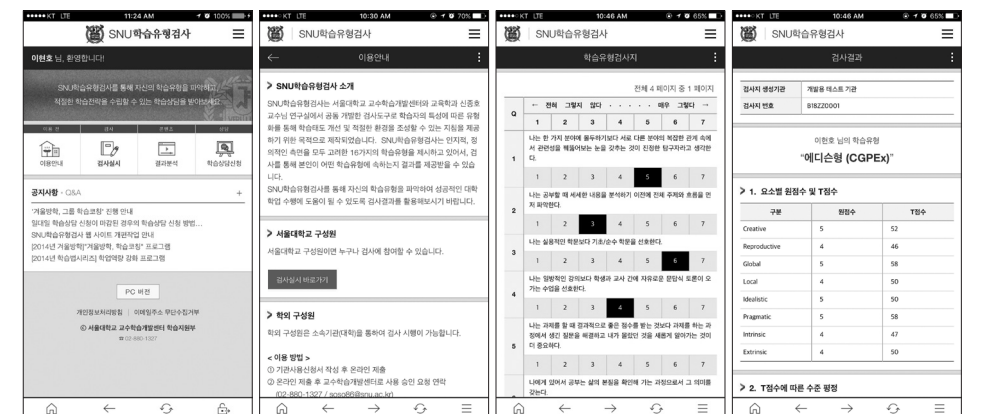
▲ 개편 전 (검사지)

▲ 개편 후 (검사지)

### 모바일 웹 페이지 개발

SNU학습유형검사는 온라인 학습유형검사 도구이지만 PC로만 접속이 가능하며, 검사

도구에 대한 접근성이 모바일 접근성보다는 떨어졌다. 이로 인한 불편함을 해소하기 위해 모바일 버전을 새롭게 개발하였다. 개발 공수를 고려할 때 반응형(Responsive)으로 디자인할 수도 있지만, PC 화면과 모바일 화면은 사용방식이 다르고 반응형 디자인은 사용자에게 최상의 경험을 주기 어렵기 때문에 웹 페이지를 개발하는 식으로 진행하였다. 개발 시 모바일 환경에 최적화된 디자인으로 PC 화면과 마찬가지로 사용자들이 검사를 통한 학습전략 수립을 달성할 수 있도록 하는 것에 초점을 두었으며, 마이스누 모바일 앱과 유사하게 디자인하여 추후 서비스 연결 가능성을 고려하였다.



▲ SNU학습유형검사 모바일 페이지

### SNU학습유형검사 이용안내

SNU학습유형검사는 서울대 구성원이라면 누구나 무료로 사용가능하다. SNU학습유형검사 홈페이지 접속 후 MYSNU계정으로 로그인 후 인증코드를 발급 받아 PC 및 모바일로 검사에 참여할 수 있다. 검사는 10분 정도 소요되며, 검사 후 학습유형을 바로 확인할 수 있다. 학습유형 결과에 대한 상세한 해석을 통해 나만의 학습전략을 수립하는 데 도움을 받고 싶다면 교수학습개발센터 학습상담실 학습상담 프로그램에 참여하면 된다. 학습상담 전문가의 코칭을 통해 대학 학업에 대한 고민과 학습계획 방향을 세우는데 도움을 받을 수 있다.

SNU학습유형검사: <http://Learn.snu.ac.kr>

학습상담 신청: <http://ctl.snu.ac.kr>