

## Arkkitehtuurin yksikkö

Tiedekunta Teknillinen Tiedekunta	Koulutusohjelma Arkkitehtuuri
Tekijä Hanna Turtinen	Työn ohjaaja Janne Pihlajaniemi
Työn nimi Puukerrostalo Oulun Linnanmaalle	
Tiivistelmä <p>Kandidaatintyössäni suunnittelin puukerrostalon Oulun Linnanmaalle. Kandidaatintyö toteutettiin yhteisprojektina, johon kuului kolme eri kurssia: yhdyskuntasuunnittelun asemakaavakurssi, nykyarkkitehtuurin asunosuunnittelukurssi sekä rakennusopin kerrostalosuunnittelukurssi. Kandidaatintyökseni olen valinnut asunosuunnittelun osa-alueen, joten se korostuu työssäni.</p> <p>Aluesuunnitelmavaiheessa tavoitteena oli luoda Oulun Linnanmaan alueelle tiiviimpi kaupunkimainen ympäristö, jossa otetaan huomioon alueelle ominainen vihreä ympäristö. Pyrin luomaan kaupunkimaisempaa rakentamista suunnitteilla olevan Linnanmaan bulevardin ympärille eli nykyisen Alakyläntien varteen. Puu-Linnanmaan alueelle suunnittelin pienimittakaavaisempaa Puu-Linnanmaan korttelirakenteen täydentävää rakentamista. Liikenneyhteyden alueelle keskittin Linnanmaantien ja Virkakadun risteykseen. Risteyksen läheisyyteen, Linnanmaan liikuntahallin ympärille, suunnittelin alueen urheilutoiminnalle. Jotta autot eivät hallitsisi maisemaa, pysäköinnin keskittin parkkihalliin ja maan alle. Viheryhteyksiä pyrin säilyttämään suunnitelmassani mahdollisimman runsaasti alueen viihtyvyyden vuoksi. Kevyenliikenteen väylästä on alueella laaja, millä pyrin korostamaan helppoa ja nopeaa liikkumista alueella.</p> <p>Myöhemmässä vaiheessa puukerrostalon suunnittelualue tarkentui Puu-Linnanmaan kulmaukseen ja tontille toivottiin yhteisöllistä opiskelija-asumista. Halusin luoda tontille rakennuksen, joka ottaisi sijaintiinsa linjoja Puu-Linnanmaasta, mutta olisi tyyliltään kuitenkin modernimpi. Suunnitelmassani kaksi L-mallista kerrostaloa luovat kokonaisuuden, jossa on suojaisa sisäpiha, mutta joustavat kulkuyhteydet neljään suuntaan säilyvät. Kerrostaloissa on kolme- ja nelikerroksiset osat ja julkisivuna toimii pystysuuntainen puuverhoilu. Rakennuskokonaisuuden ulkopuoli on tummaksi käsiteltyä puuta ja sisäpihan puolella julkisivu on lämminsävyistä kuultokäsiteltyä puuta. Tämän taustalla on idea hiiltyneestä puukuutiosta, jonka sisältä löytyy kuitenkin elävää ja elinvoimaista puuta. Tämä korostaa rakennuskokonaisuuden yhtenäisyyttä ja luo oman identiteetin sisäpihalle. Pysäköinti on tontilla ratkaistu autokatoksien Virkakadun läheisyyteen, jotta kulku tontille olisi toimiva, mutta autot olisivat katseilta suojassa.</p> <p>Kerrostalossa huoneistot ovat yksiöitä ja kaksioita, jotka ovat suosituimpia opiskelija-asumisen huoneistokokoja. Olen halunnut tutkia asuntojen mitoitus ja niiden suhdetta toisiinsa. Asuntotyytit ovat suunnitelmassani toistuvia ja niiden yhdenmukainen mitoitus luo erilaisia variointimahdollisuuksia asuntojakaumaan. Yksiöissä on suurin lasiliukuovien varustettu ranskalainen parveke ja kaksioissa suurempi lasiliukuovien varustettu oleskeluparveke. Parvekkeissa on käytetty mustaa pinnakaidetta ja suurissa parvekkeissa on täysin avattavat täyskorkeat parvekelasitukset, mitkä lisäävät niiden käyttömukavuutta. Jokaisessa huoneistossa on maksimoitu valonmäärä ja esimerkiksi ikkunat ovat lattiaan asti ulottuvia.</p> <p>Kellaritiloihin olen sijoittanut tilat talotekniikalle, pesulatilat sekä irtainvarastot. Kellarissa sijaitsee myös väestönsuojatilat. Sisääntulokerrokseen sisääntulojen läheisyyteen sijoitin säilytys- ja huoltotilaa esimerkiksi polkupyörille, mikä helpottaa ja tukee ympäristöystävällisempää liikkumista. Toisessa ja kolmannessa kerroksessa asuinrakennusmassojen väliin jää yhteistiloja. Esimerkiksi toisen kerroksen yhteisölohuone ja -keittiö lisäävät asumismukavuutta ja kokoavat asukkaita yhteen. Kolmannesta kerroksesta löytyvät saunatilat sekä tilaa rauhalliseen työskentelyyn. Neljännessä kerroksesta löytyy lisäksi kattoterassi, jossa on tilaa esimerkiksi pienimuotoiseen viljelyyn istutuslaatikoineen.</p> <p>Puurakenteisessa kerrostalossa kantavana rakenteena on käytetty CLT-levyä eli ristiinliimattua massiivipuulevyä. Asunnoissa CLT-levyä on pyritty jättämään esiin mahdollisuuksien mukaan ja esimerkiksi väliseinissä puu on näkyvissä. Rakennusopin vaiheessa halusin tutkia etenkin parvekkeiden kannatusta ja muita parvekeratkaisuja.</p>	
Muita tietoja	

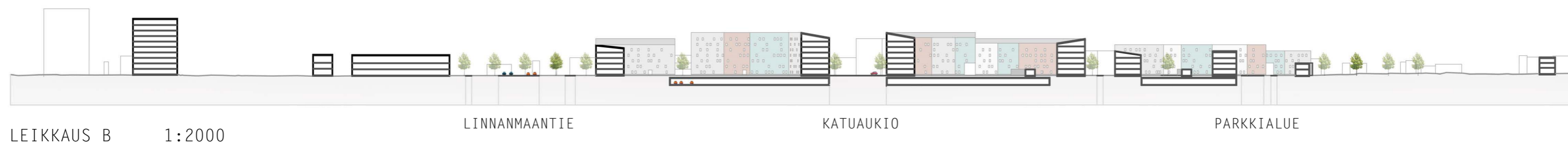
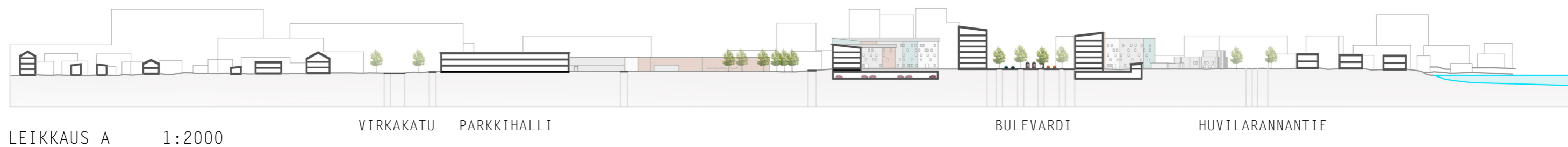
PUUKERROSTALO OULUN LINNANMAALLE

YS / NARK / RO  
YHTEISPROJEKTI



YLEISSUUNNITELMA 1:2000







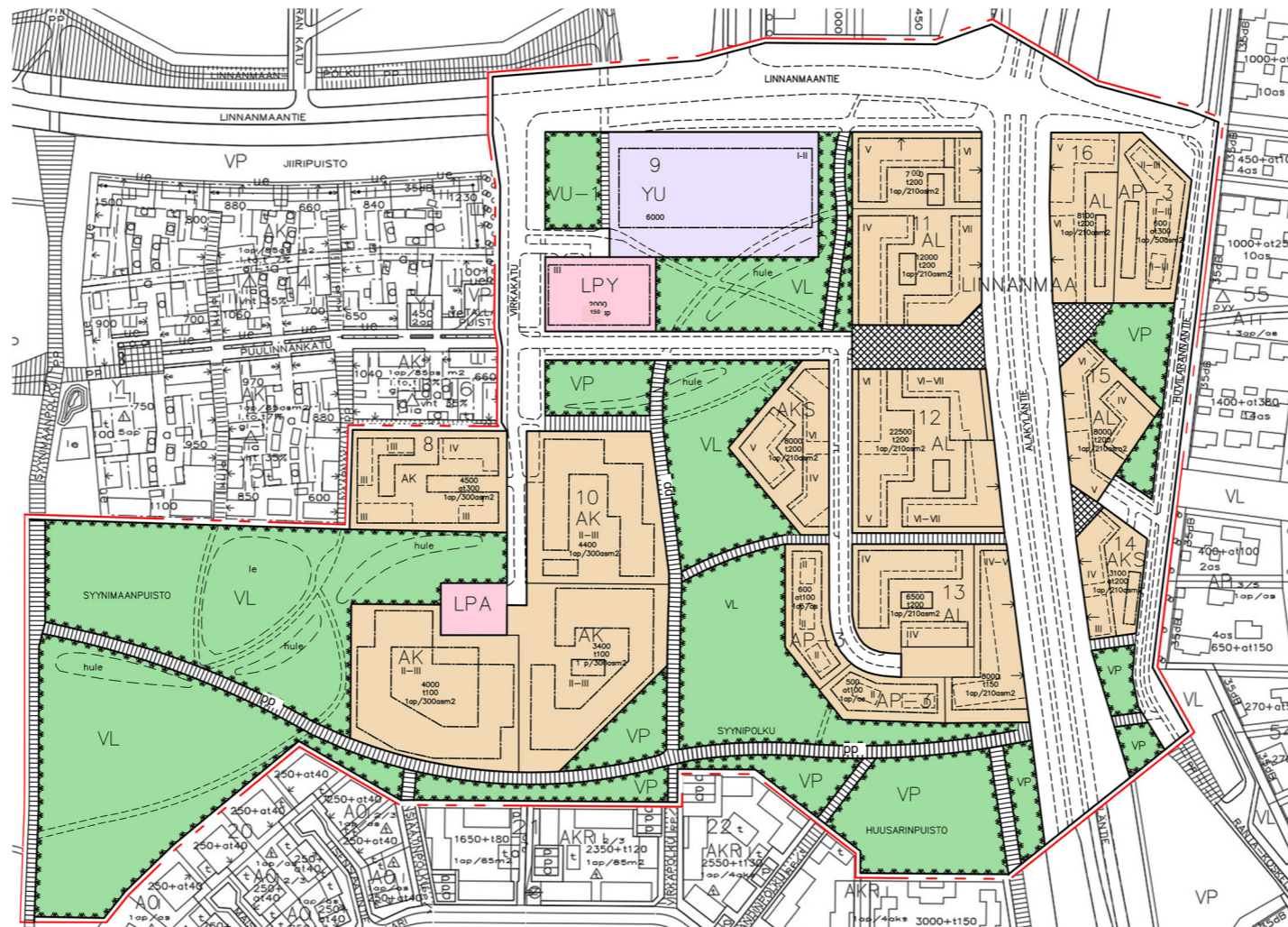
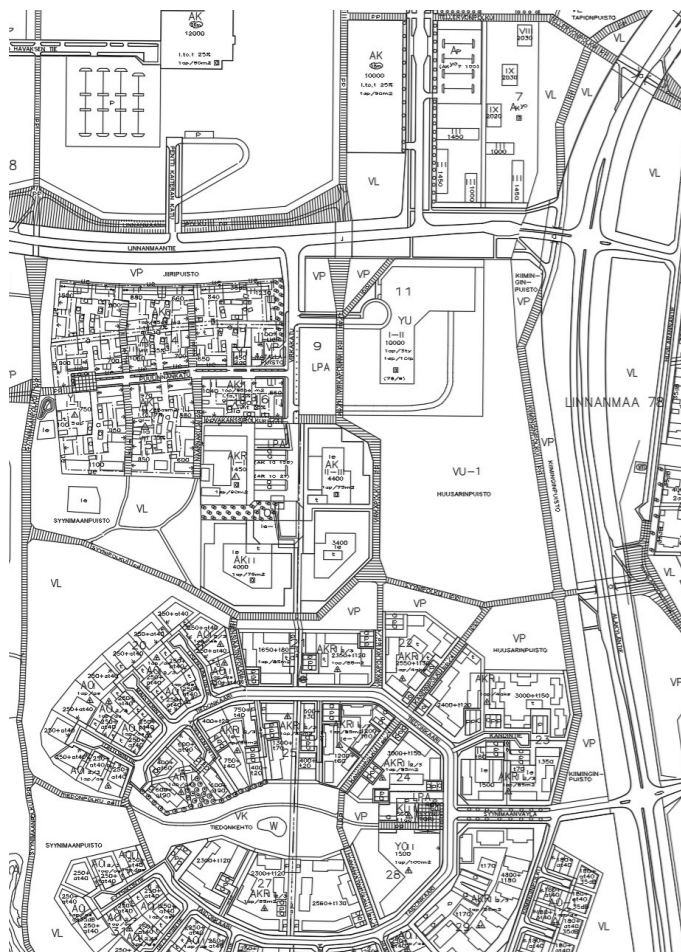
ASEMAKAAVAMERKINNÄT- JA MÄÄRÄYKSET:

2	AK	Asuinkerrostalojen korttelialue.
2-2	AKS	Asuinkerrostalojen korttelialue. Alueelle saadaan rakentaa lisäksi tarpeellisia yhteiskäyttöön tarkoitettuja tiloja.
3-1	AP-3	Asuinpienalojen korttelialue. Alueelle saadaan rakentaa erillisiä pienaloja, kytkettyjä pienaloja ja rivitaloja. Korttelialue on toteutettava yhtenäisen korttelisuunnitelman mukaan.
6	AL	Asuin-, liike- ja toimistorakennusten korttelialue.
20	YU	Urheilutoimintaa palvelevien rakennusten korttelialue.
33	VP	Puisto.
34	VL	Lähevirkistysalue.
36-1	VU-1	Urheilu- ja virkistyspalvelualue, jolle saadaan rakentaa urheilua ja virkistystä palvelevia rakennuksia ja laitteita.
56	LPY	Yleisten pysäköintilaitosten korttelialue.
57	LPA	Autopaikkojen korttelialue.

82	---	3 m kaava-alueen rajan ulkopuolella oleva viiva.
84	---	Korttelin, korttelinosan ja alueen raja.
89-1	---	Ohjeellinen tontin raja.
91-1	LIINN	Kaupunginosan nimi.
93	12	Korttelin numero.
95	ALAK	Kadun, tien, katauaktion, torin, puiston tai muun yleisen alueen nimi.
96	000	Rakennusoikeus kerrosalaneliömetreinä.
96-1	000+100	Lukusarja, jossa edellinen luku osoittaa sallitun asuinkerrosalan nelio metreissä ja jälkimmäinen luku sallitun talous- ja huoltotilojen kerrosalan nelio metreissä.
96-3	000+α100	Lukusarja, jossa edellinen luku osoittaa sallitun asuinkerrosalan nelio metreissä ja jälkimmäinen luku sallitun autosuojan, talous- ja huoltotilojen kerrosalan nelio metreinä.
100	II	Roomalainen numero osoittaa rakennusten, rakennuksen tai sen osan suurimman sallitun kerrosluvun.
113-101	---	Ohjeellinen rakennusala.
129	---	Nuoli osoittaa rakennusalan sivun, johon rakennus on rakennettava kiinni.

136	---	Katu.
137	---	Katauakio/tori.
140-1	pp	Jalankululle ja polkupyöräilylle varattu katu.
163-3	1 op/00 os m <sup>2</sup>	Merkintä osoittaa, kuinka monta asuinkerrosalaneliömetriä kohti on rakennettava yksi autopaikka.
164	1 op/os	Merkintä osoittaa, kuinka monta autopaikkaa asuntoa kohti on rakennettava.
190-113	hule	Ohjeellinen huleveden johtamiselle ja käsittelylle varattu alueen osa.

VOIMASSAOLEVA ASEMAKAAVA 1:4000



# OULUN KAUPUNKI

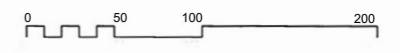
## YHDYSKUNTA- JA YMPÄRISTÖPALVELUT

ASEMAKAAVAN MUUTOS:

LINNANMAAN KAUPUNGINOSA  
KORTTELIT 8 - 16  
SEKÄ KATU- JA PUISTOALUE

ALUEELLA ON VOIMASSA 30.09.1998 (KAAVATUNNUS 564-1608),  
28.03.1985 (KAAVATUNNUS 564-1085) JA 21.06.1991 (KAAVATUNNUS  
564-1387) VAHVISTETUT ASEMAKAAVAT.

MITTAKAAVA 1:2000  
POST.MERK.



ASEMAKAAVOITUS

KAAVATUNNUS DRNO	LAATIMIS- PÄIVÄMÄÄRÄ	LUONNOS	
564-	18.10.2019		
SUUNNITTELIJA		PIIRTÄJÄ	
HANNA TURTINEN		HANNA TURTINEN	









SIJAINTI YMPÄRISTÖSSÄ

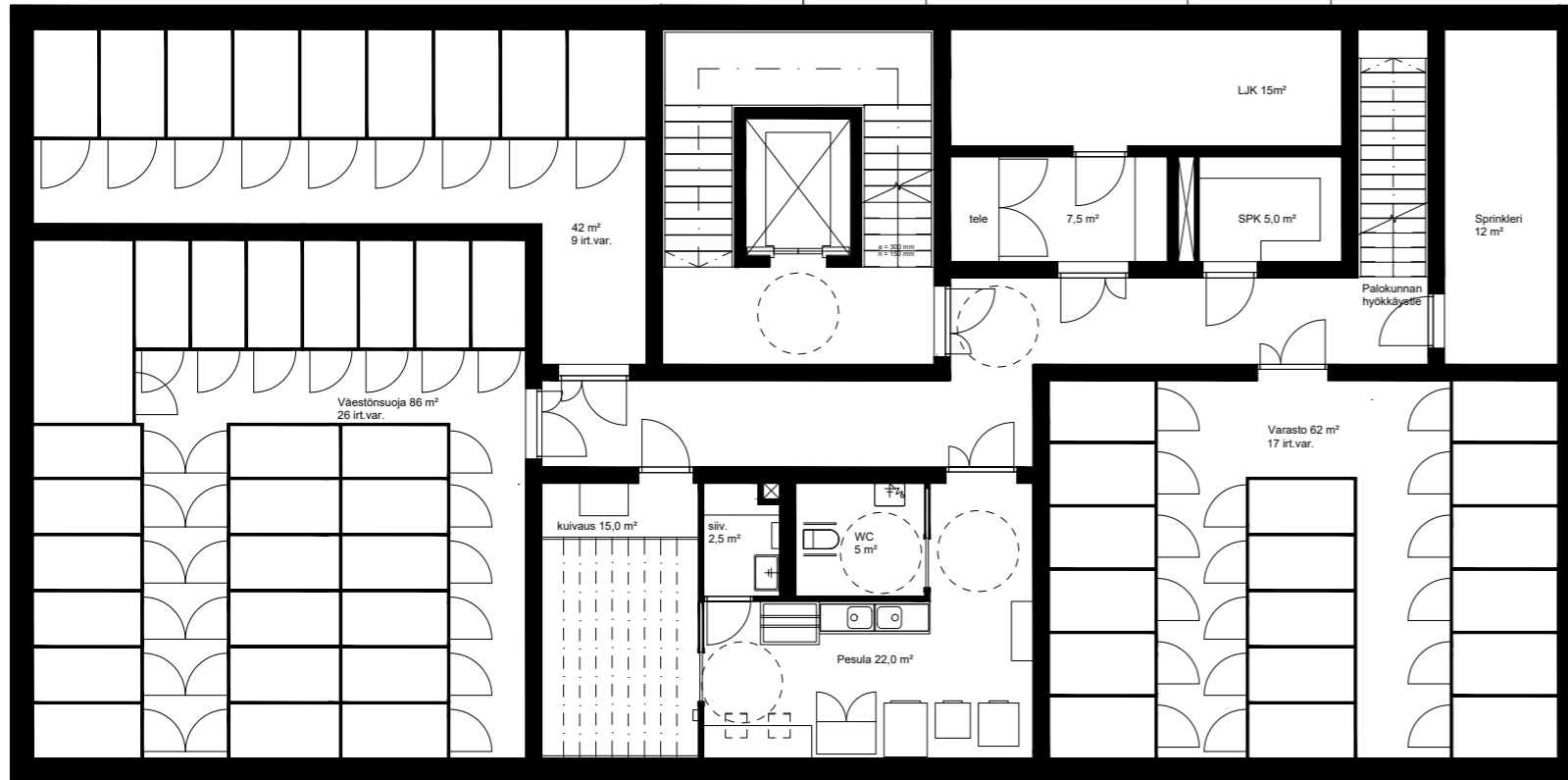
-  NURMI
-  TURVA-ALUSTA, KELTAINEN
-  TURVA-ALUSTA, ORANSSI
-  VAALEA PIHAKIVI
-  TUMMA PIHAKIVI
-  ASFALTTI

PIHASUUNNITELMA

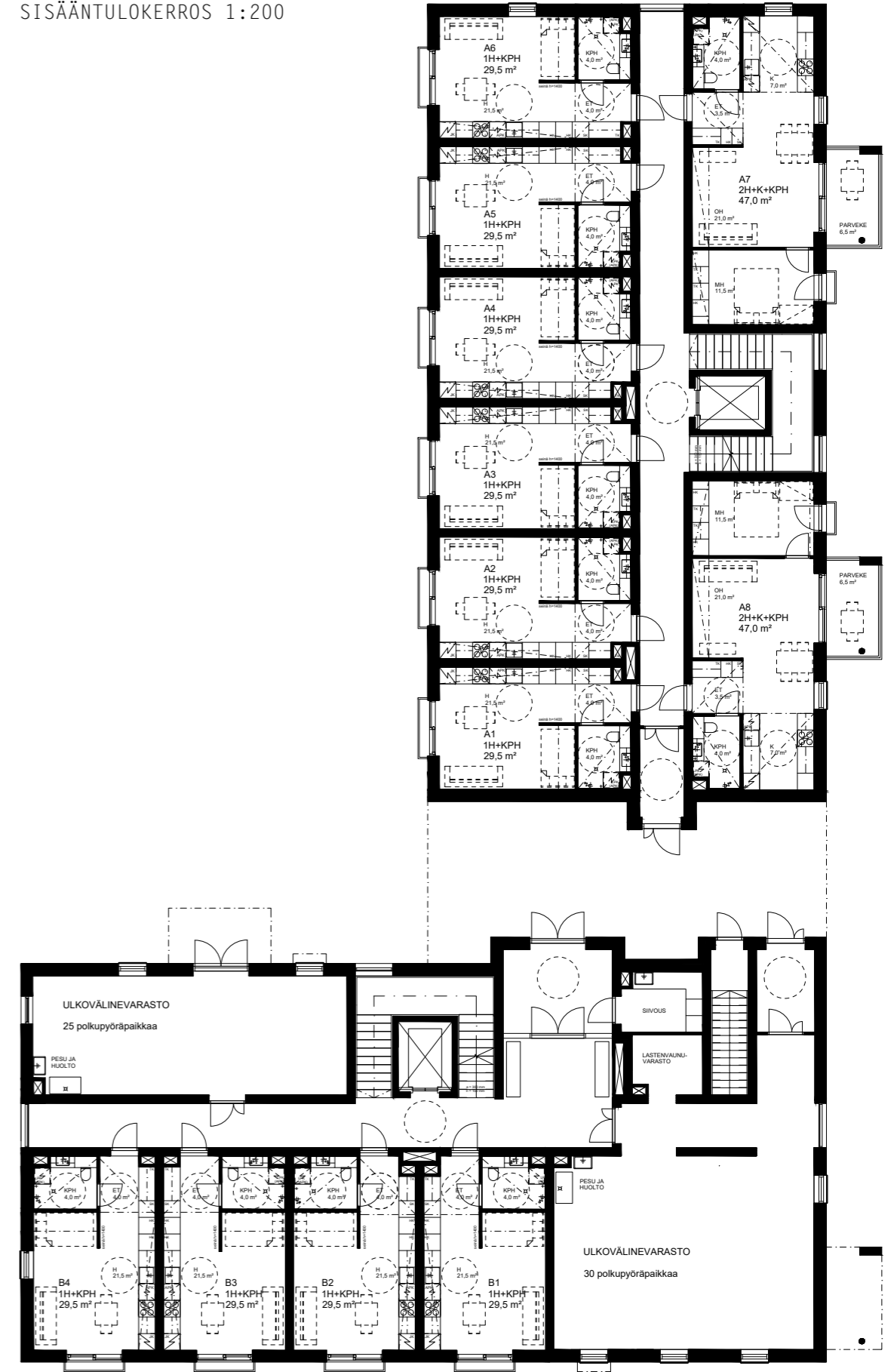




KELLARI 1:150



SISÄÄNTULO KERROS 1:200

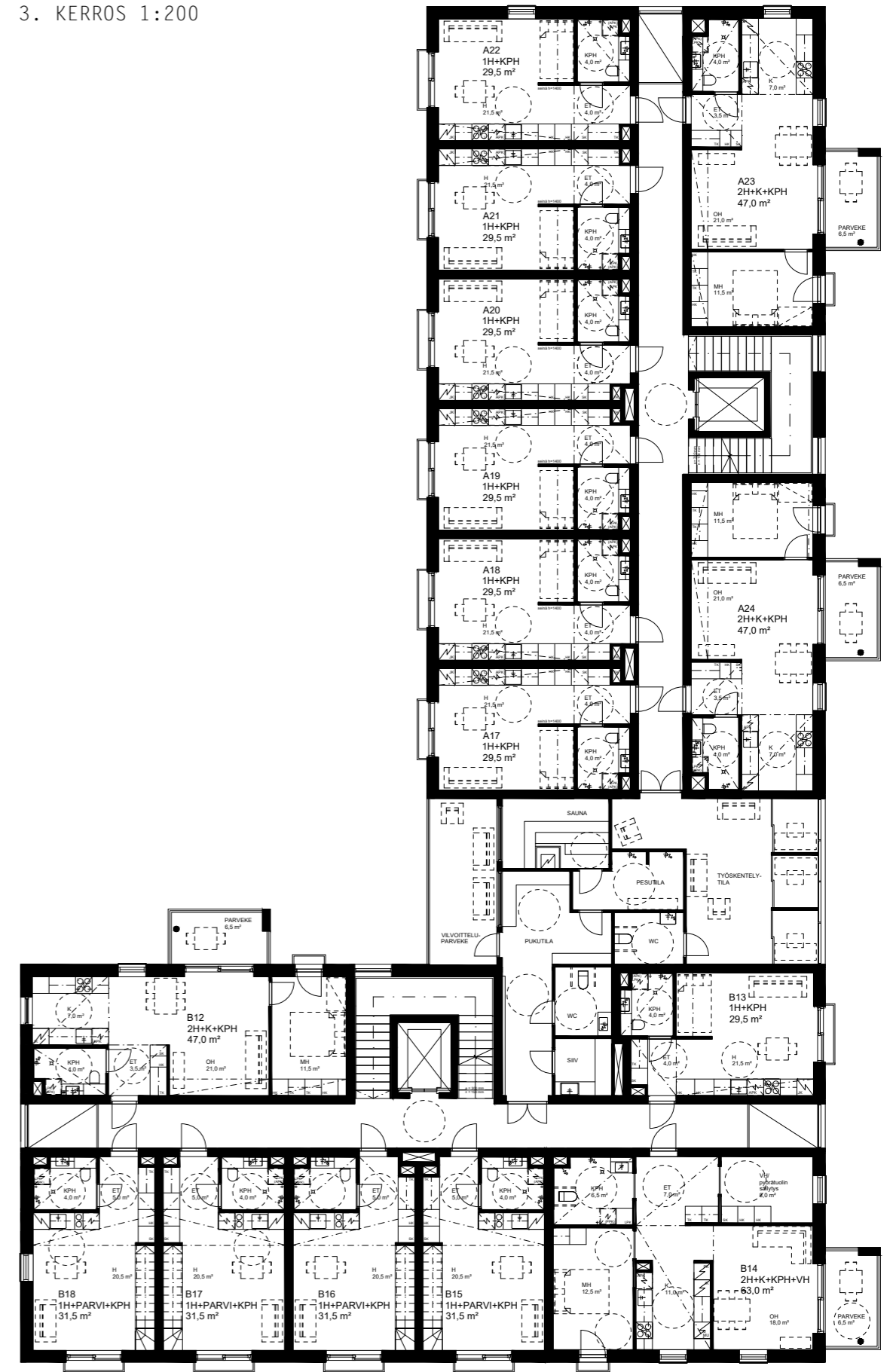


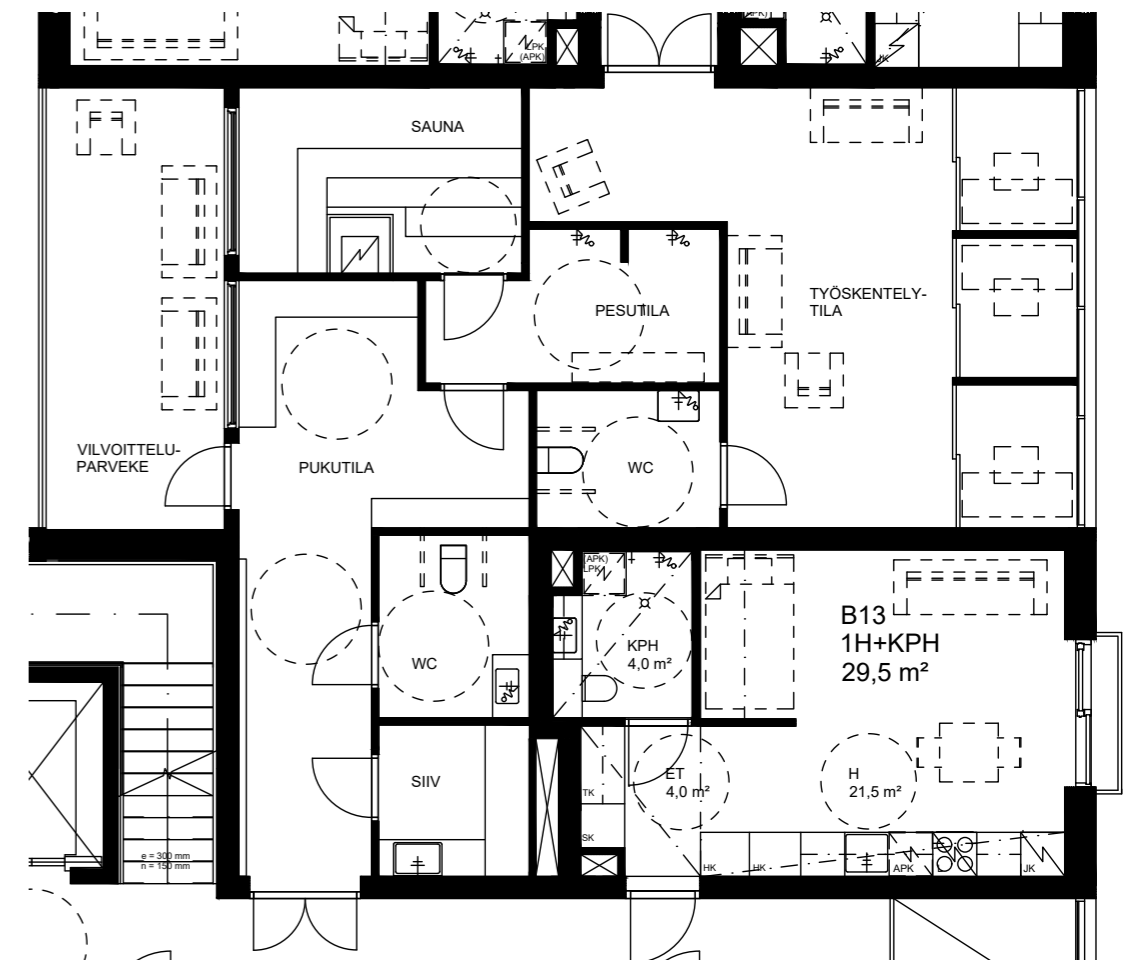
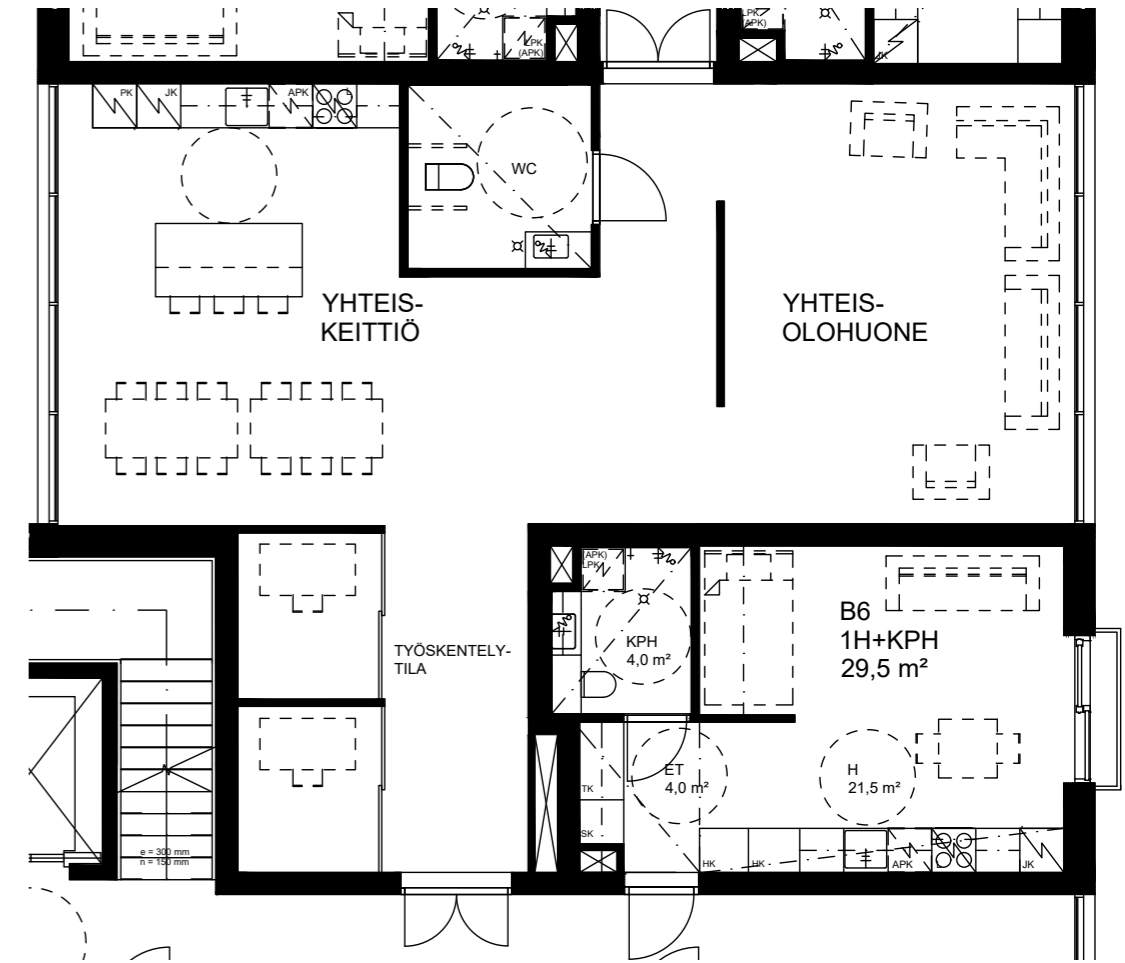
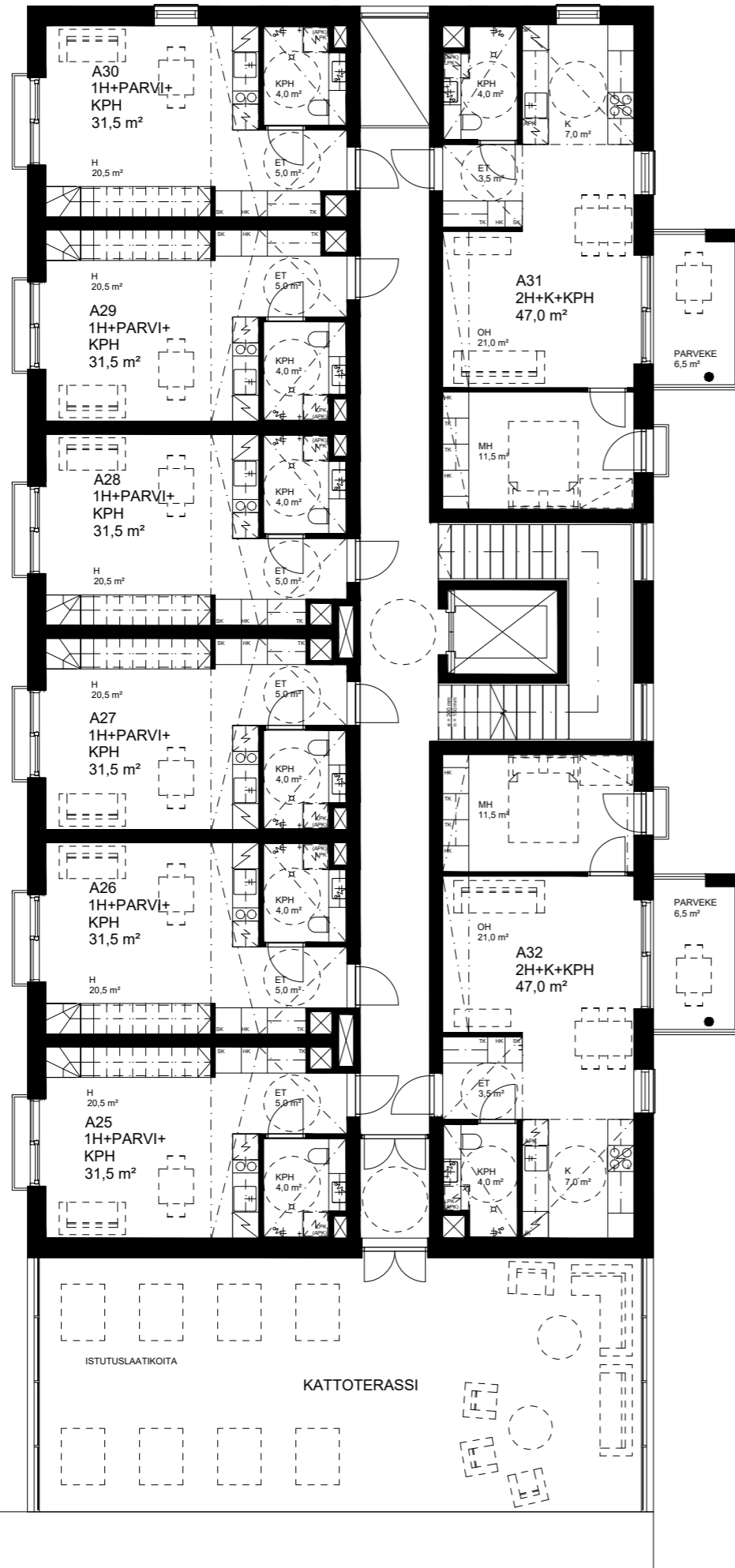


2. KERROS 1:200

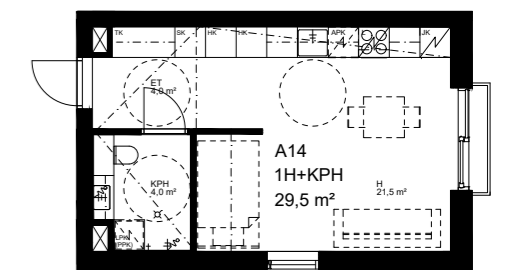
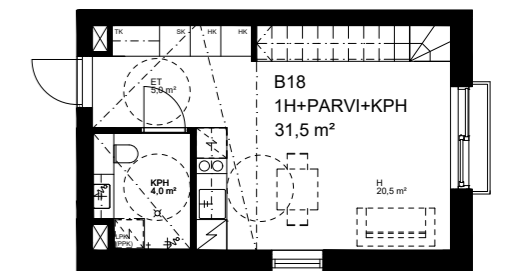
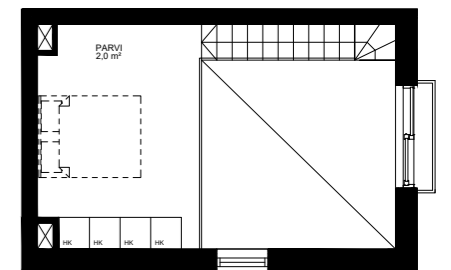
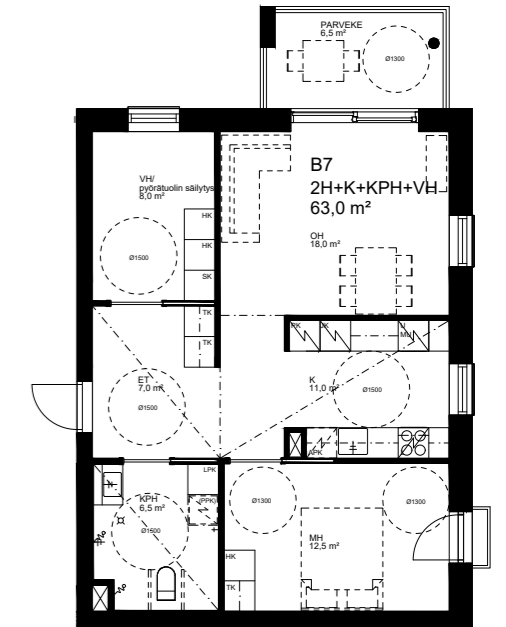


3. KERROS 1:200









ASUNTOTYYPIT

YS / NARK / RO

OULUN YLIOPISTO

/

ARKKITEHTUURIN YKSIKÖ

/

KANDIDAATINTYÖ

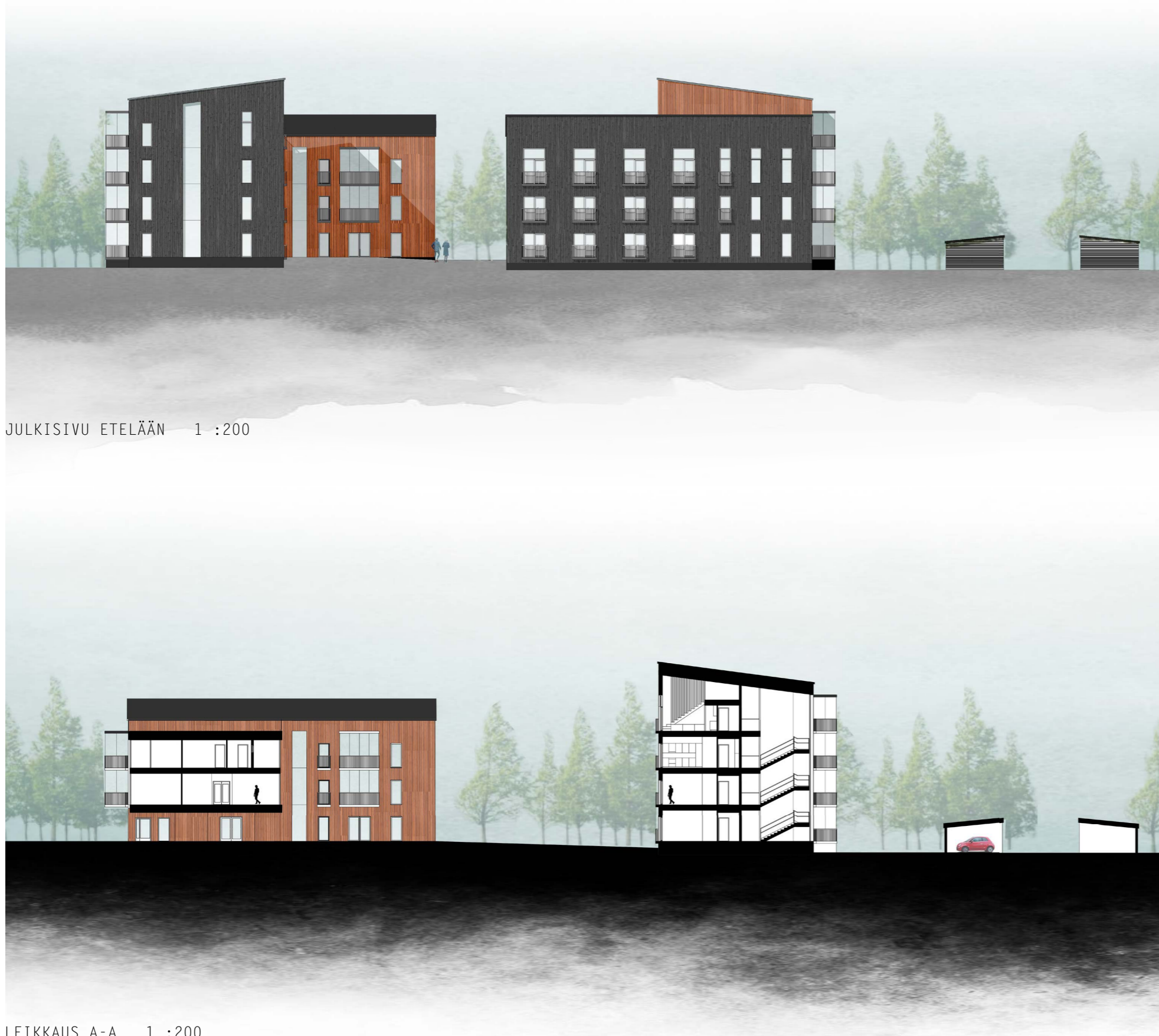
/

HANNA TURPINEN

/

11.5.2020



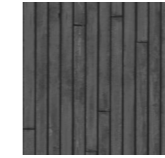


JULKISIVU ETELÄÄN 1 :200

LEIKKAUS A-A 1 :200



Kuultokäsitelty  
lehtikuusipaneeli pystyyn



Tummaski käsitelty  
lehtikuusipaneeli pystyyn



Kirkas lasi



Mattapintainen musta teräs  
parvekekaiteissa



Konesaumattu peltikate,  
musta

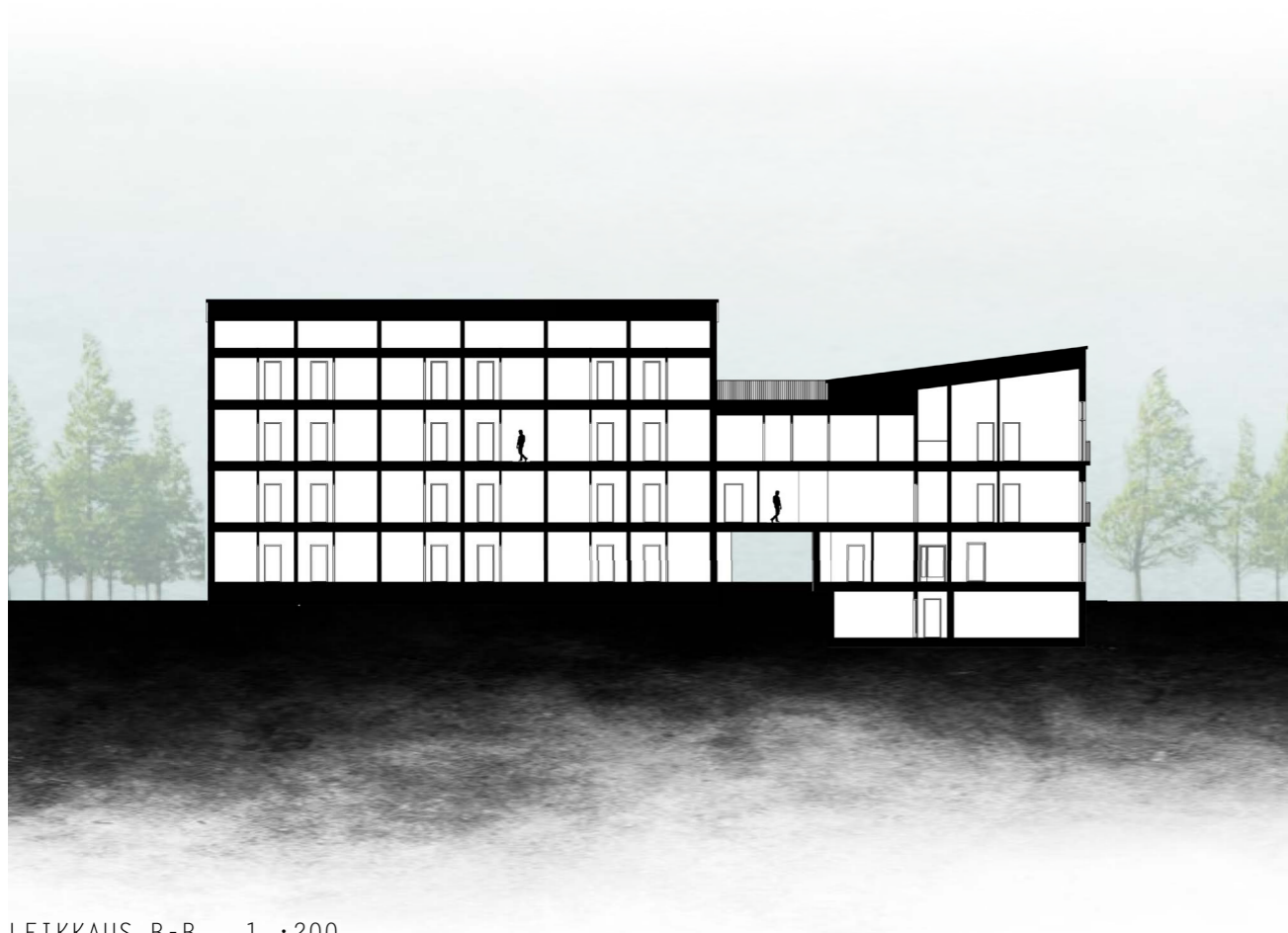




JULKISIVU LÄNTEEN SISÄPIHALLA 1 :200



JULKISIVU ITÄÄN 1 :200



LEIKKAUS B-B 1 :200



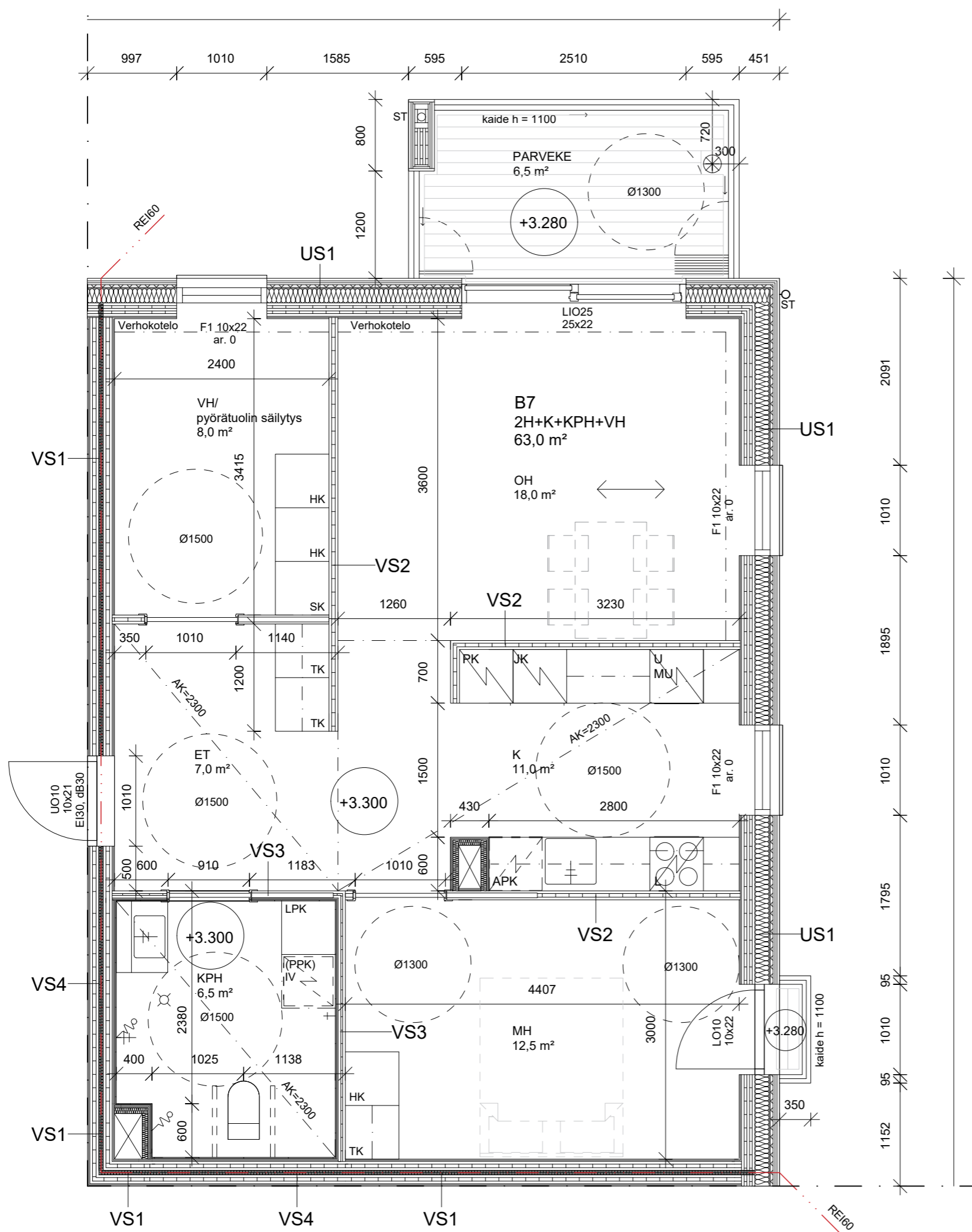






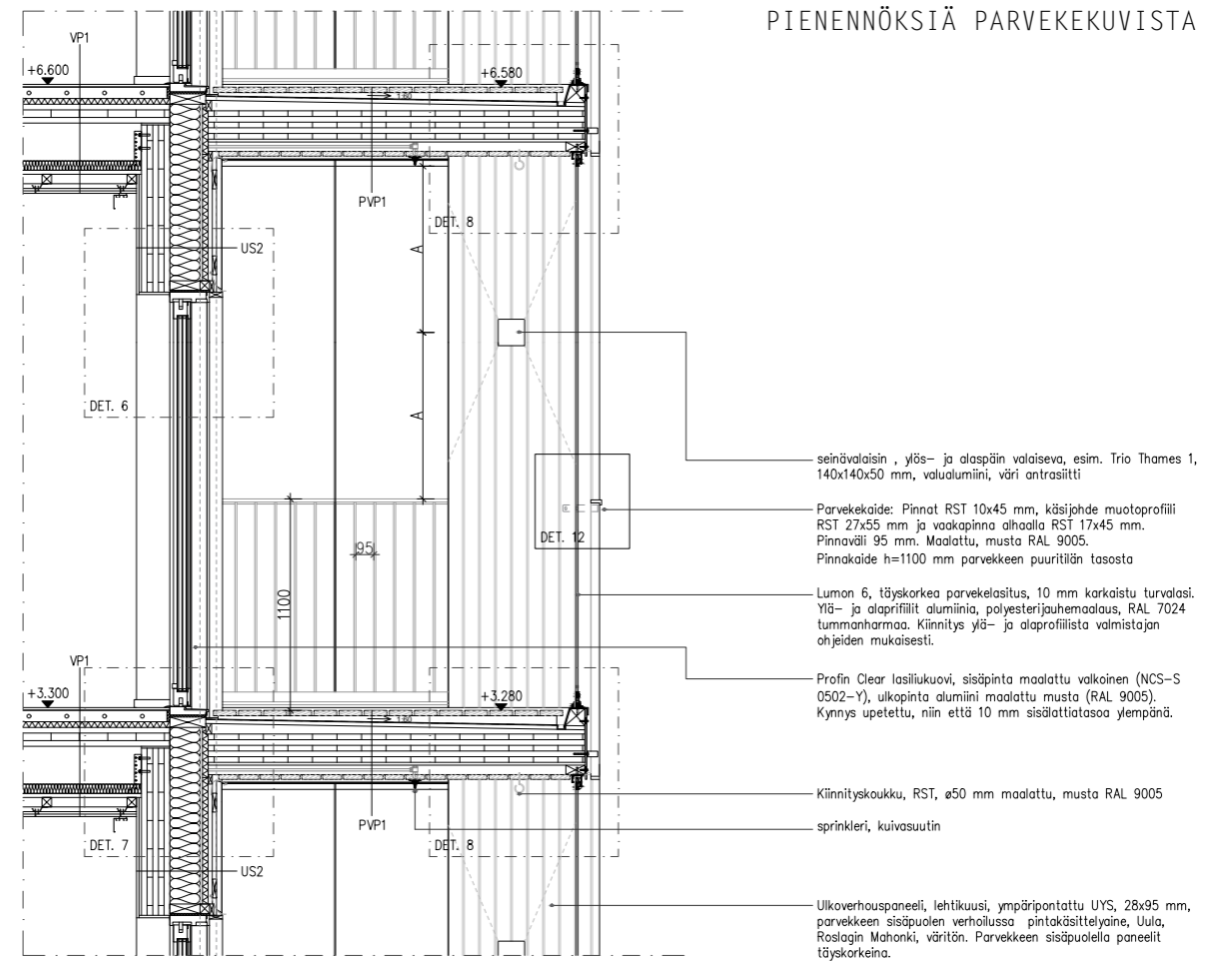
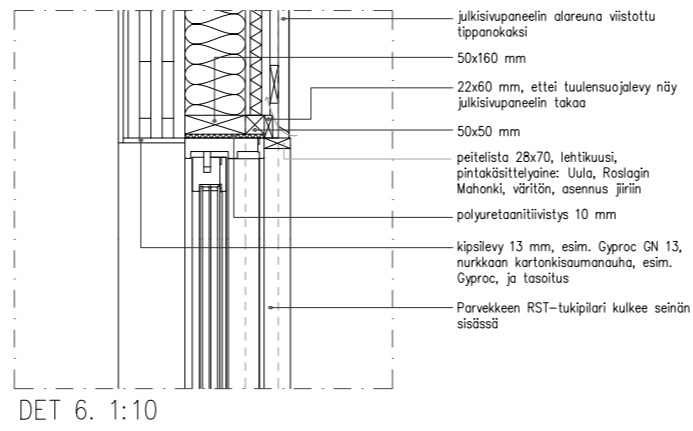




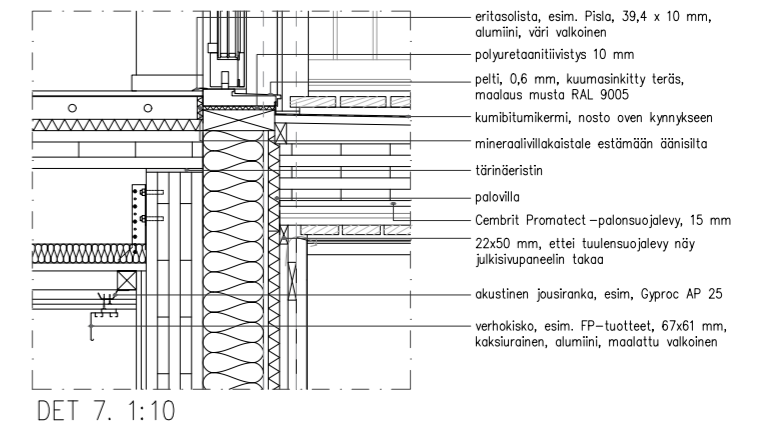


OTE TYÖKUVASTA, ESTEETÖN ASUNTO, 2. KERROS,  
PIENENNÖS

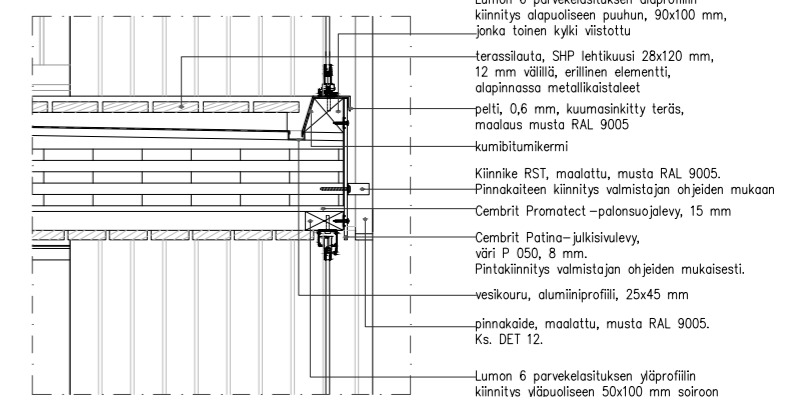




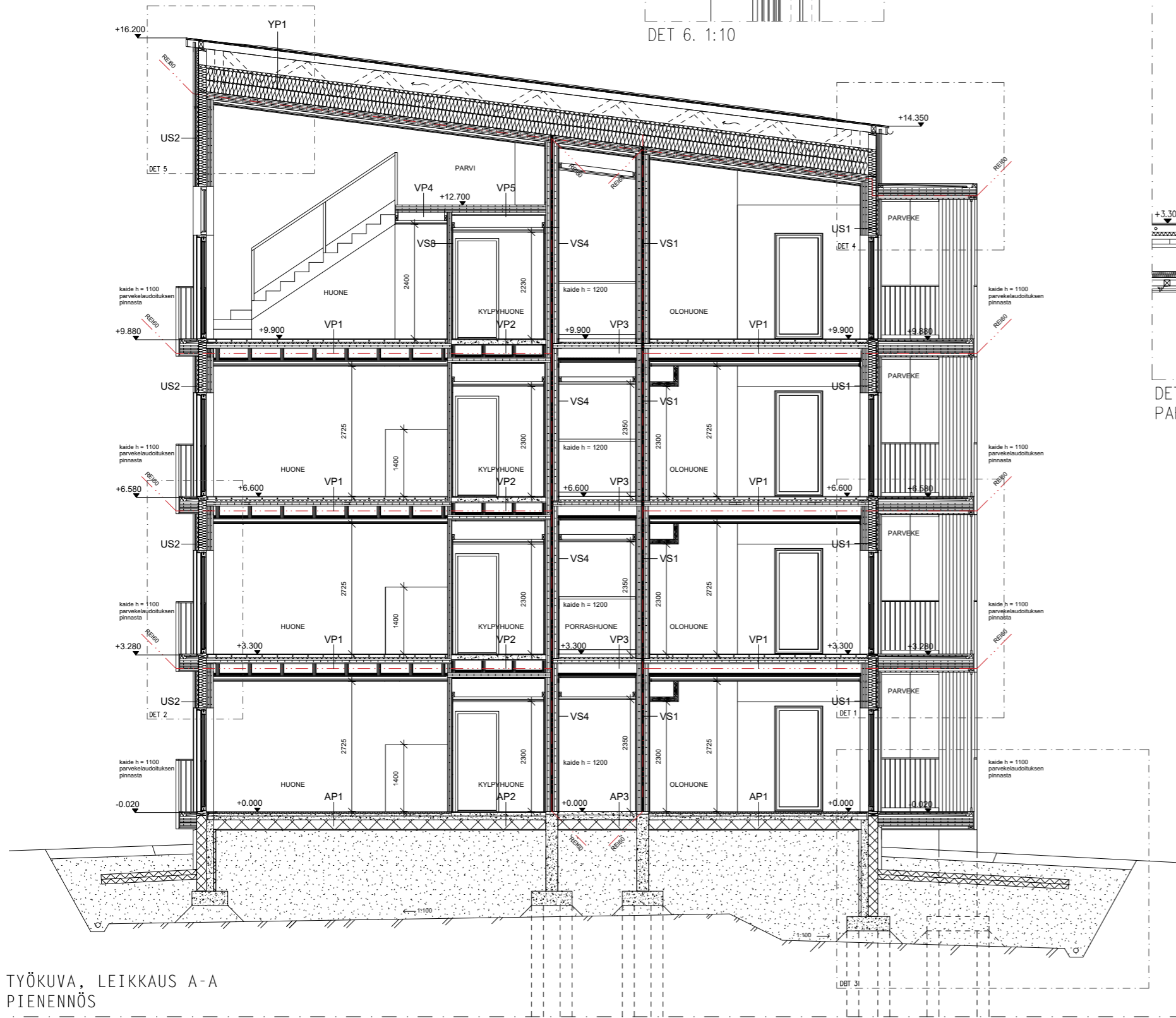
DET 1. 1:20  
PARVEKE, LEIKKAUS B-B



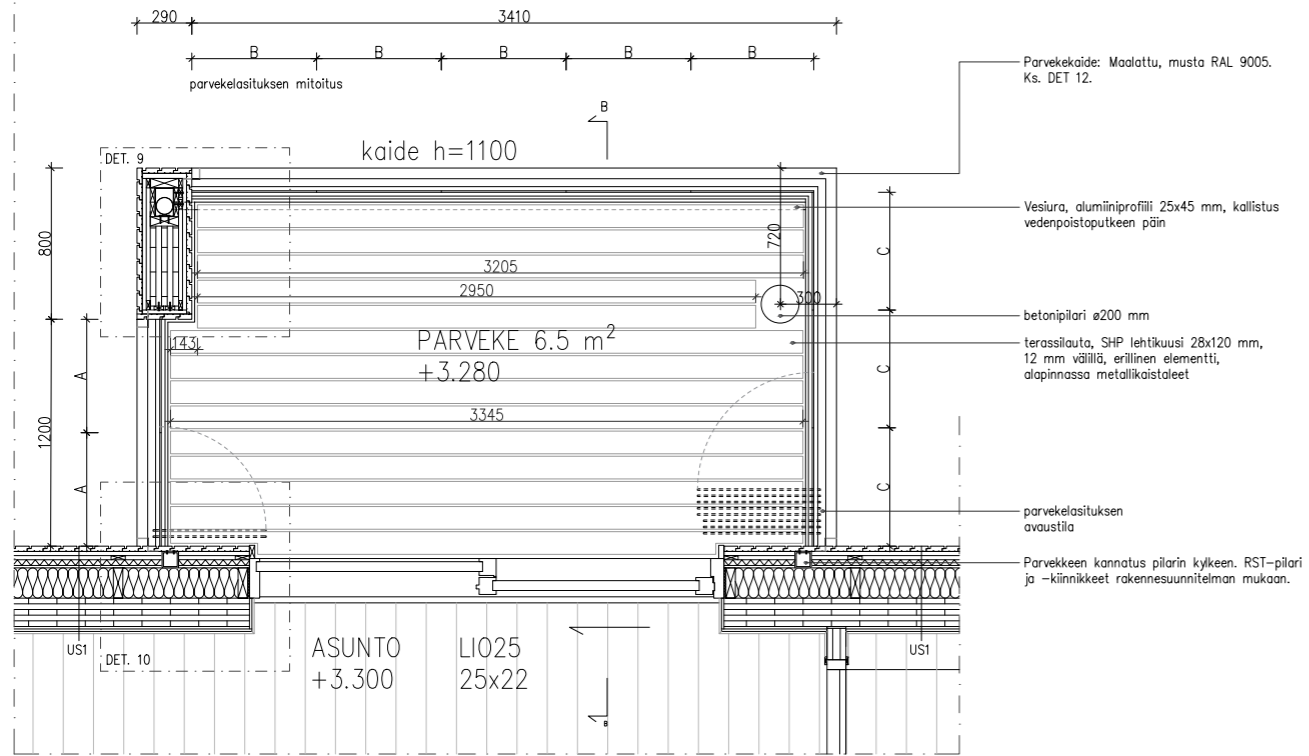
DET 7. 1:10



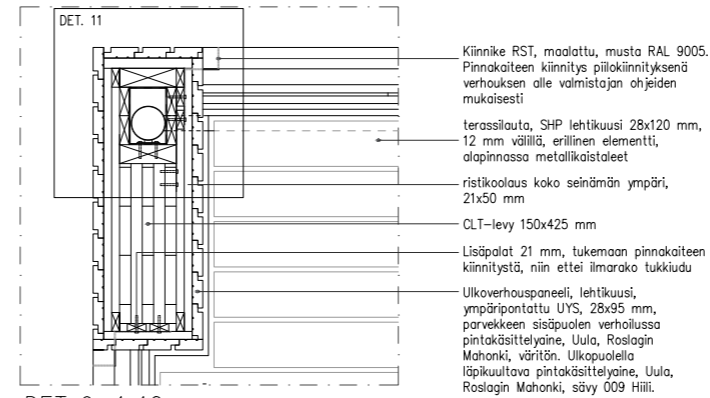
DET 8. 1:10



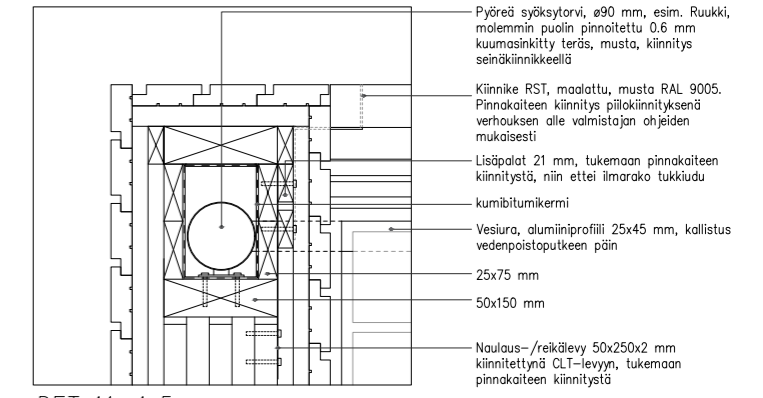




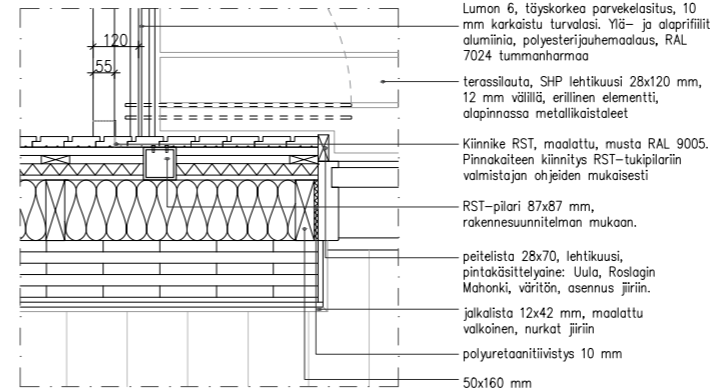
PARVEKE, POHJA 1:20



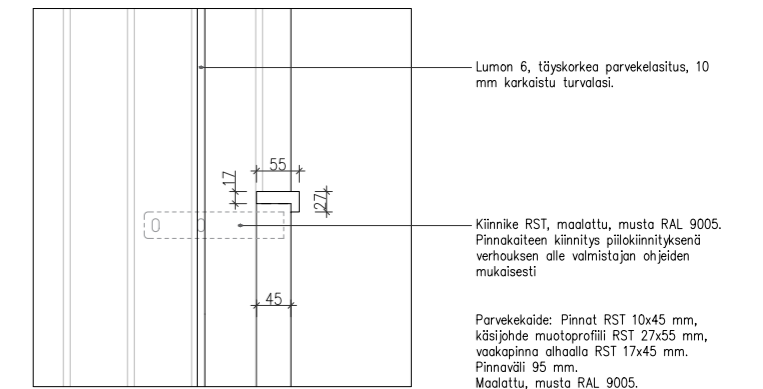
DET 9. 1:10



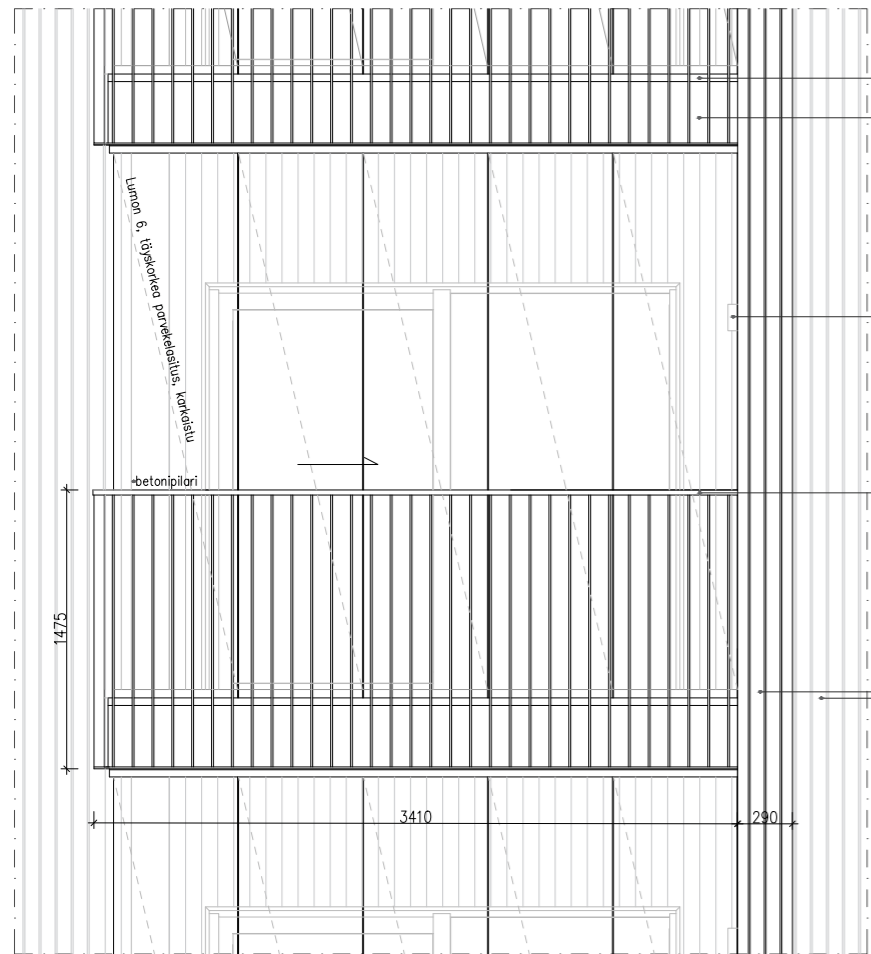
DET 11. 1:5



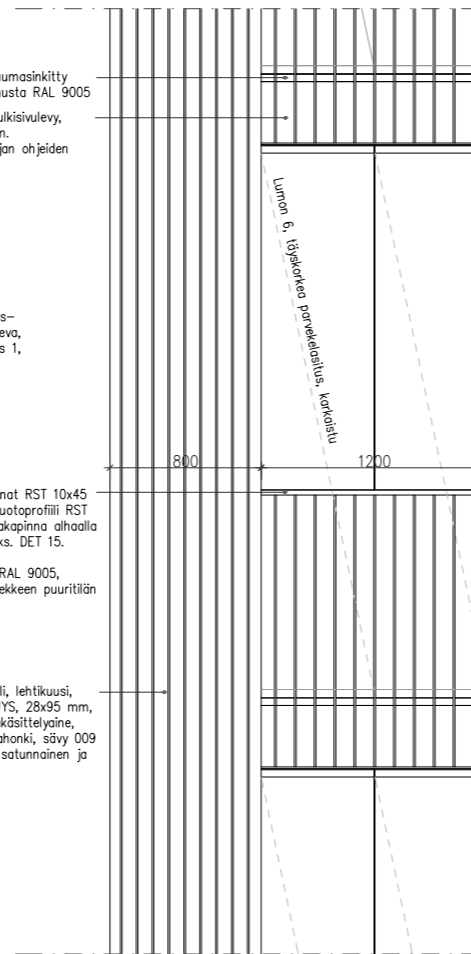
DET 10. 1:10



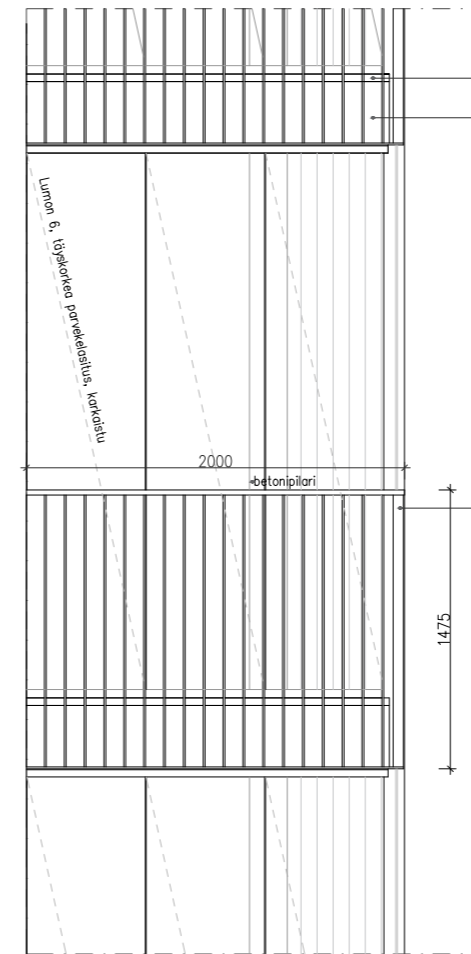
DET 12. 1:5



PARVEKE, EDESTÄ, 1:20



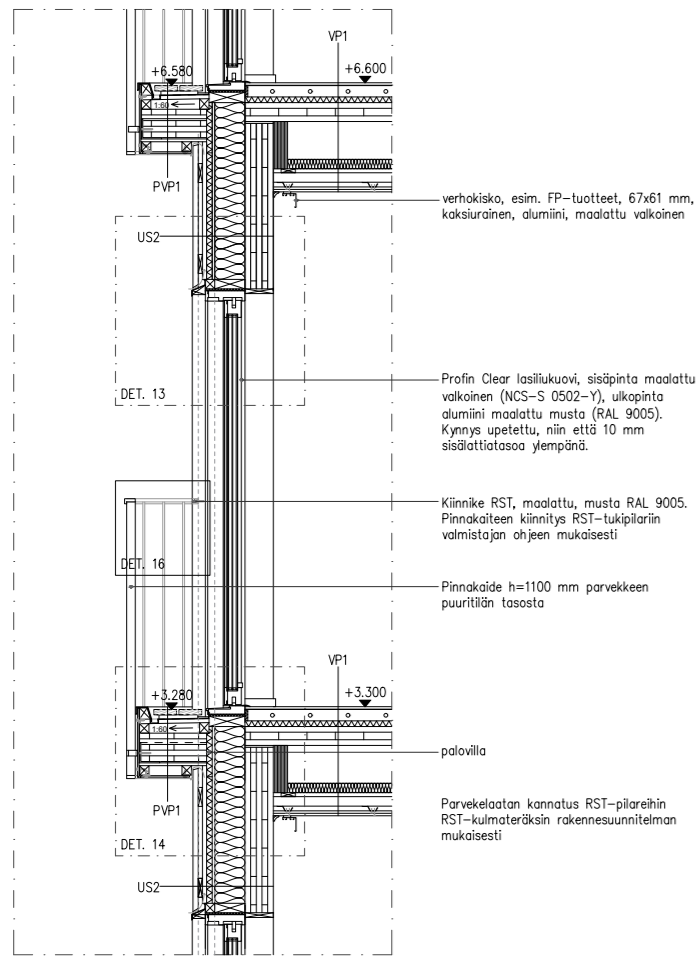
PARVEKE SIVULTA, 1:20



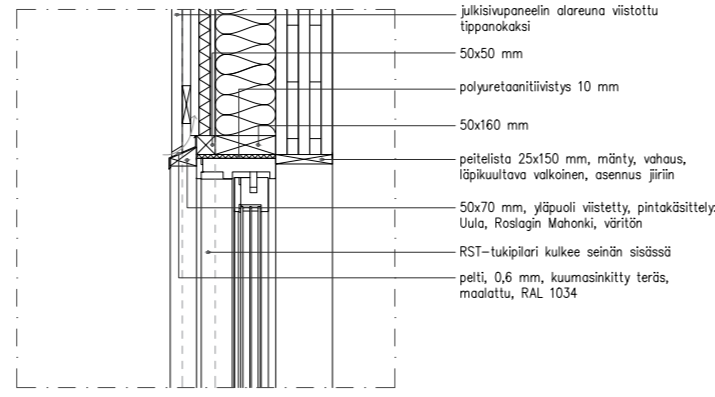
PARVEKE SIVULTA, 1:20

PIENENNÖKSIÄ PARVEKEKUVISTA

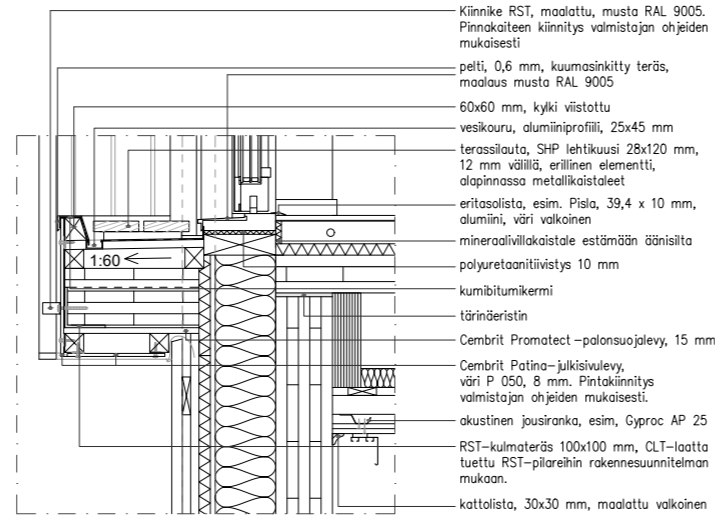




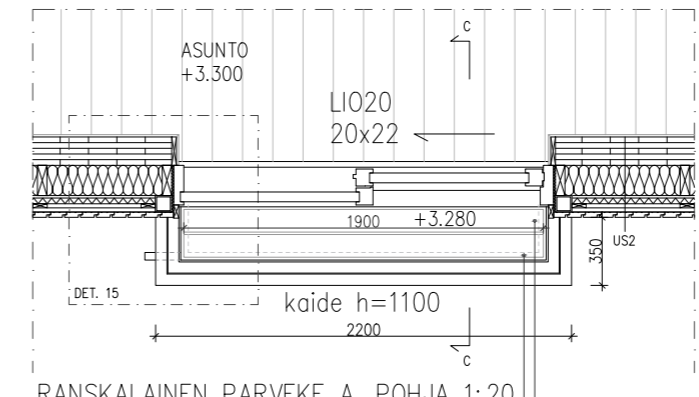
DET 2. 1:20  
RANSKALAINEN PARVEKE A, LEIKKAUS C-C



DET 13. 1:10

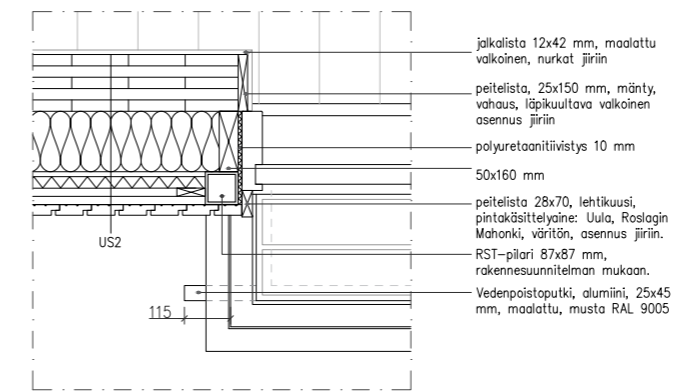


DET 14. 1:10

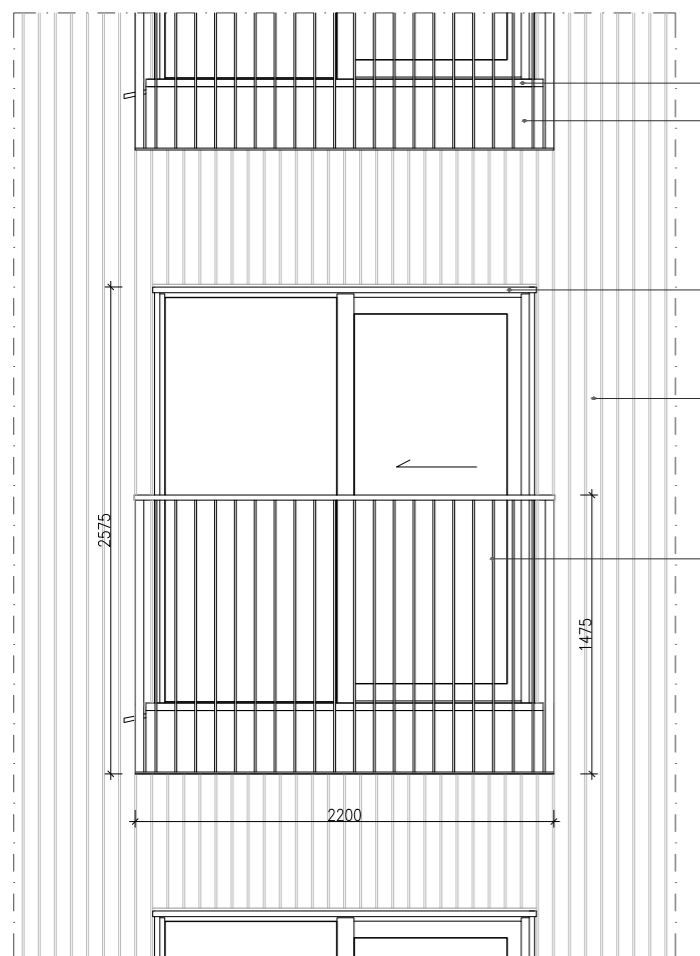


RANSKALAINEN PARVEKE A, POHJA 1:20

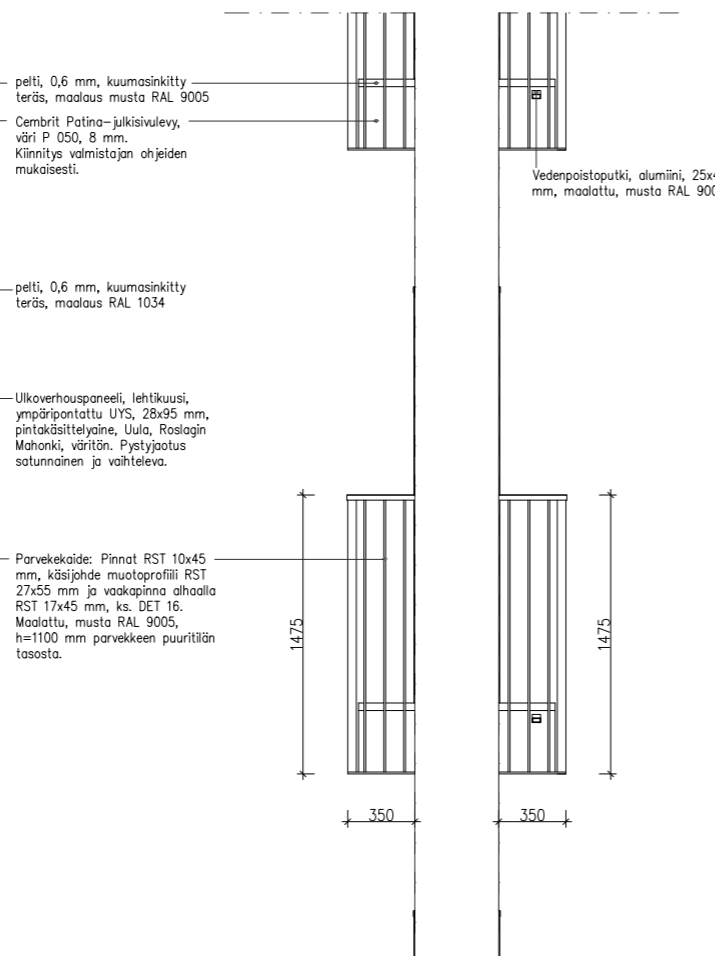
Terassilauditus, SHP lehtikuusi 28x120 mm, 12 mm välein, erillinen elementti, alapinnassa metallikaistaleet  
Vesiura, alumiiniprofiili 25x45 mm, kallistus vedenpoistoputkeen päin



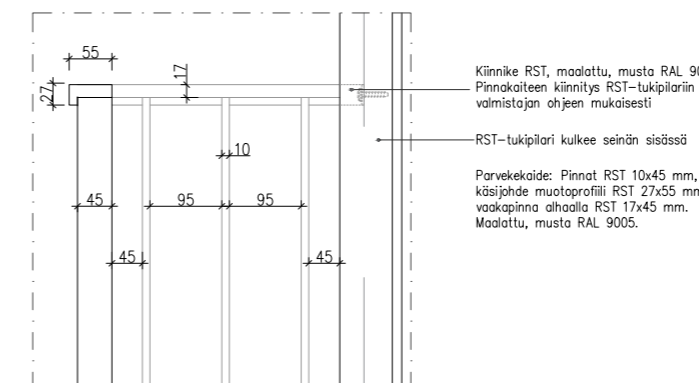
DET 15. 1:10



RANSKALAINEN PARVEKE A, EDESTÄ, 1:20



RANSK. PARVEKE A, SIVUILTA, 1:20



DET 16. 1:5

PIENENNÖKSIÄ PARVEKEKUVISTA