

Arkkitehtuurin yksikkö

Tiedekunta Teknillinen tiedekunta	Koulutusohjelma Arkkitehtuuri
Tekijä Anniina Bitter	Työn ohjaaja Janne Pihlajaniemi, Petri Aarmio
Työn nimi Asuinkerrostalo Rovaniemelle	
Tiivistelmä <p>Yhdyskuntasuunnittelun kurssilla tavoitteena oli luoda suuri viheralue, joka ohjaa ihmisiä lävitseen kohti Rovaniemen keskustaa. Asuinkorttelit suunniteltiin suuriksi, jotta kortteleille jää suuret vähän yksityisemmät sisäpihat.</p> <p>Asuinkerrostalokseni valitsin pitkän rakennusmassan, sillä se sopi visiooni vanhasta punatiilisestä tehdasrakennuksesta. Tästä syystä julkisivumateriaaliksi valikoitui punatiili. Punatiilivalintaan vaikutti myös suunnittelualueen reunalla sijaitseva kulttuuritalo Korundi. Julkisivun ikkunajako on säännöllinen. Julkisivun tiilipilasterit jakavat myös julkisivua. Autotien puoleisella julkisivulla on ranskalaiset parvekkeet. Sisäpihan puolella ylimmäisessä kerroksessa on isommat parvekkeet.</p> <p>Kerrostalo on viisikerroksinen. Alimmasta kerroksesta löytyy asuntoja sekä ulkoiluväline- ja lastenvaunuvarastot. 2.-4.kerros ovat pohjiltaan samanlaiset. Näistä kerroksista löytyy yksiöitä, kaksioita ja kolmioita. Viidennestä kerroksesta löytyy suurempia asuntoja suuremmille perheille tai kimppekämpiksi. Tästä kerroksesta löytyy taloyhtiön sauna sekä yhteinen oleskelutila.</p>	
Muita tietoja	



YHTEISPROJEKTI
YS NARK RO

KANDIDAATINTYÖ

ASUINKERROSTALO

ROVANIEMELLE

ARKKITEHTUURIN

YKSIKÖ

KEVÄT 2019

ANNINA BITTER



YHTEISPROJEKTI
YS NARK RO

KANDIDAATINTYÖ

ASUINKERROSTALO

ROVANIEMELLE

ARKKITEHTUURIN

YKSIKÖ

KEVÄT 2019

ANNIINA BITTER



PIHASUUNNITELMA

- ASFALTTI
- NURMIKKO
- ISTUTUSALLAS
- KIVITUHKA
- TURVA-ALUSTA
- HULEVESIEN OHJAUS VESIKOURU KIVISTA
- PENSAITA
- PUU
- PENKKI
- VALO
- HYPPELYKIVET
- REUNAKIVEYS 150MM

YHTEISPROJEKTI YS NARKARO



- 1.
- 2.
- 3.
- 4.
- 5.
- 6.

JULKISIVUMATERIAALIT:

1. KONESAUMATTU PELTI, MUSTA
2. PUNATIILI, KÄSINLYÖTY
3. ALUMIINI, MUSTA
4. KARKAISTU LASI, KIRKAS
5. RAPPAUS, MUSTA
6. BETONISOKKELI

JULKISIVU LUOTEeseen

YHTEISPROJEKTI YS NARK RO

KANDIDAATINTYÖ

ASUINKERROSTALO

ROVANIEMELLE

ARKKITEHTUURIN

YKSIKÖ

KEVÄT 2019

ANNIINA

BITTER



JULKISIVUMATERIAALIT:

1. KONESAUMATTU PELTI, MUSTA
2. PUNATIILI, KÄSINLYÖTY
3. ALUMIINI, MUSTA
4. KARKAISTU LASI, KIRKAS

JULKISIVU KAAKKOON

YHTEISPROJEKTI YS NARK RO

KANDIDAATINTYÖ

ASUINKERROSTALO

ROVANIEMELLE

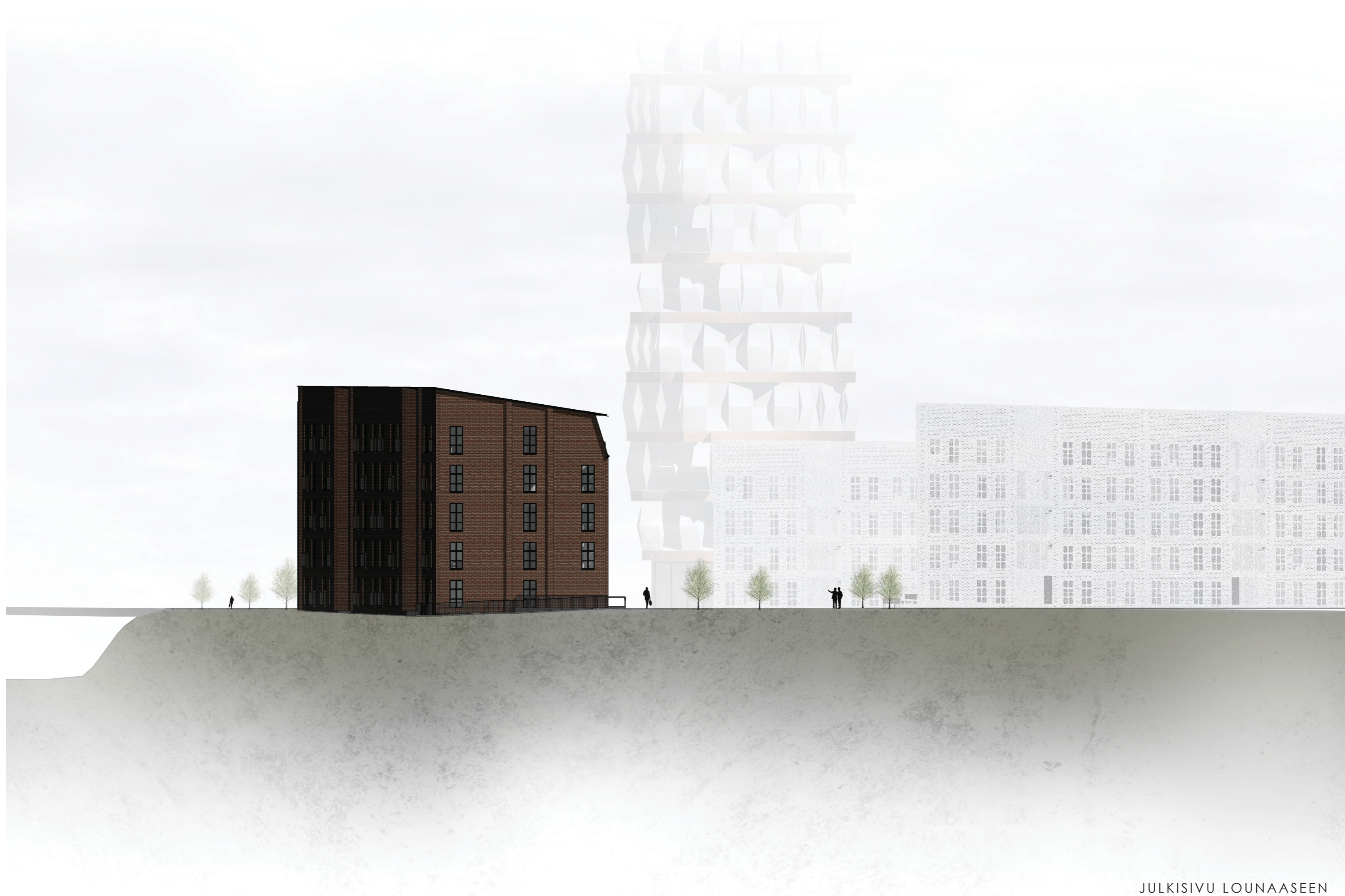
ARKKITEHTUURIN

YKSIKKÖ

KEVÄT 2019

ANNIINA

BITTER



YHTEISPROJEKTI
YS NARK RO

KANDIDAATINTYÖ

ASUINKERROSTALO

ROVANIEMELLE

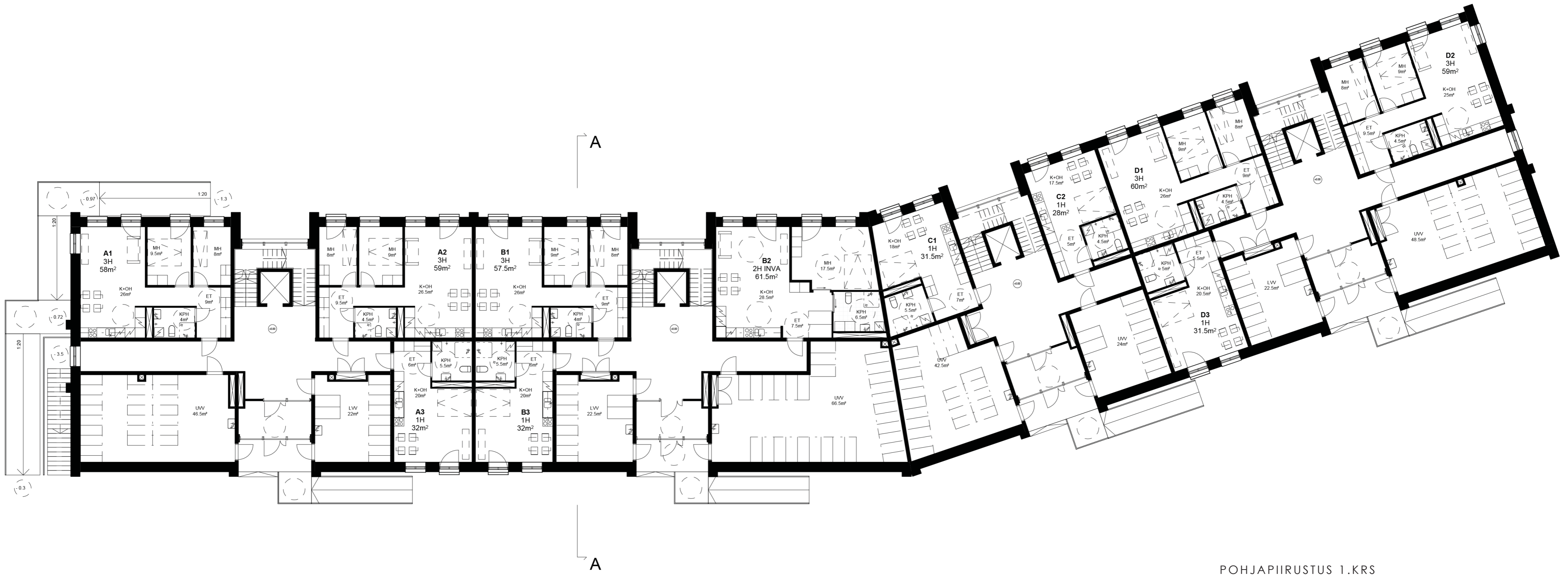
ARKKITEHTUURIN

YKSIKÖ

KEVÄT 2019

ANNIINA

BITTER



POHJAPIIRUSTUS 1.KRS

YHTEISPROJEKTI YS NARK RO

KANDIDAATINTYÖ

ASUINKERROSTALO

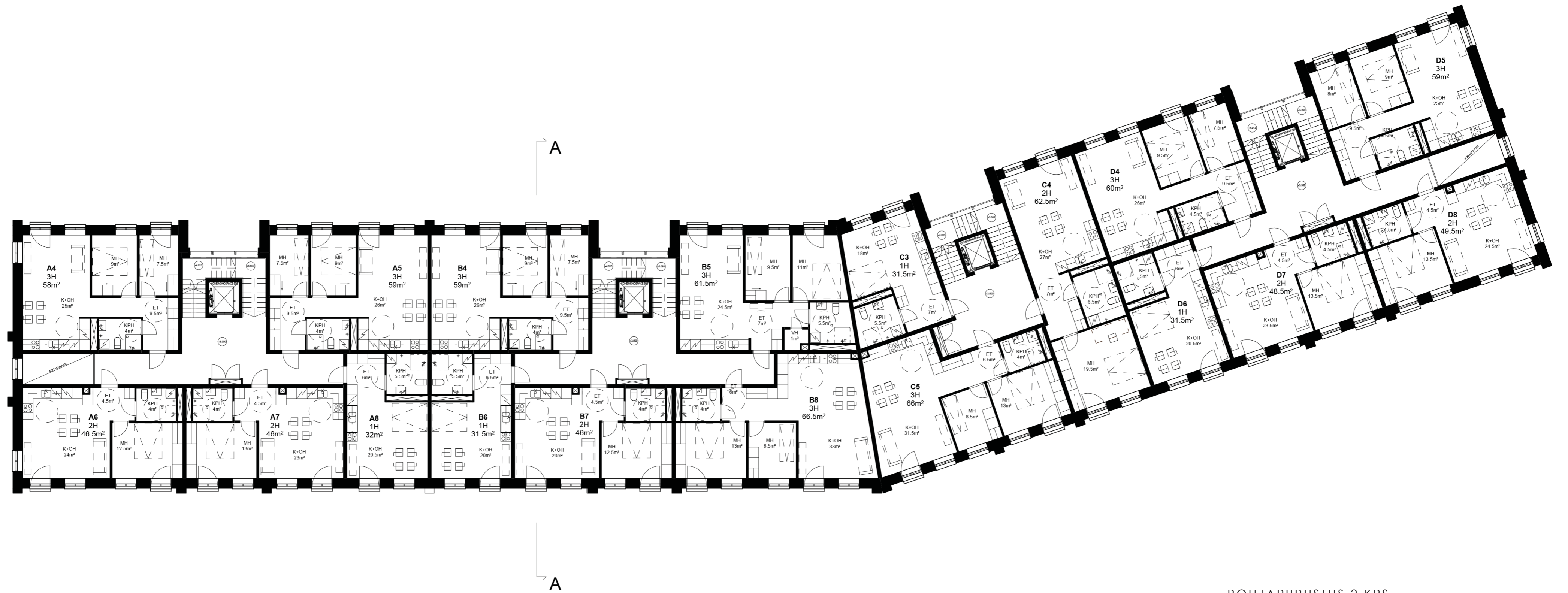
ROVANIEMELLE

ARKKITEHTUURIN

YKSIKÖ

KEVÄT 2019

ANNINA BITTER



POHJAPIIRUSTUS 2.KRS

(3.KRS JA 4.KRS SAMANLAISIA)

YHTEISPROJEKTI YS NARK RO

KANDIDAATINTYÖ

ASUINKERROSTALO

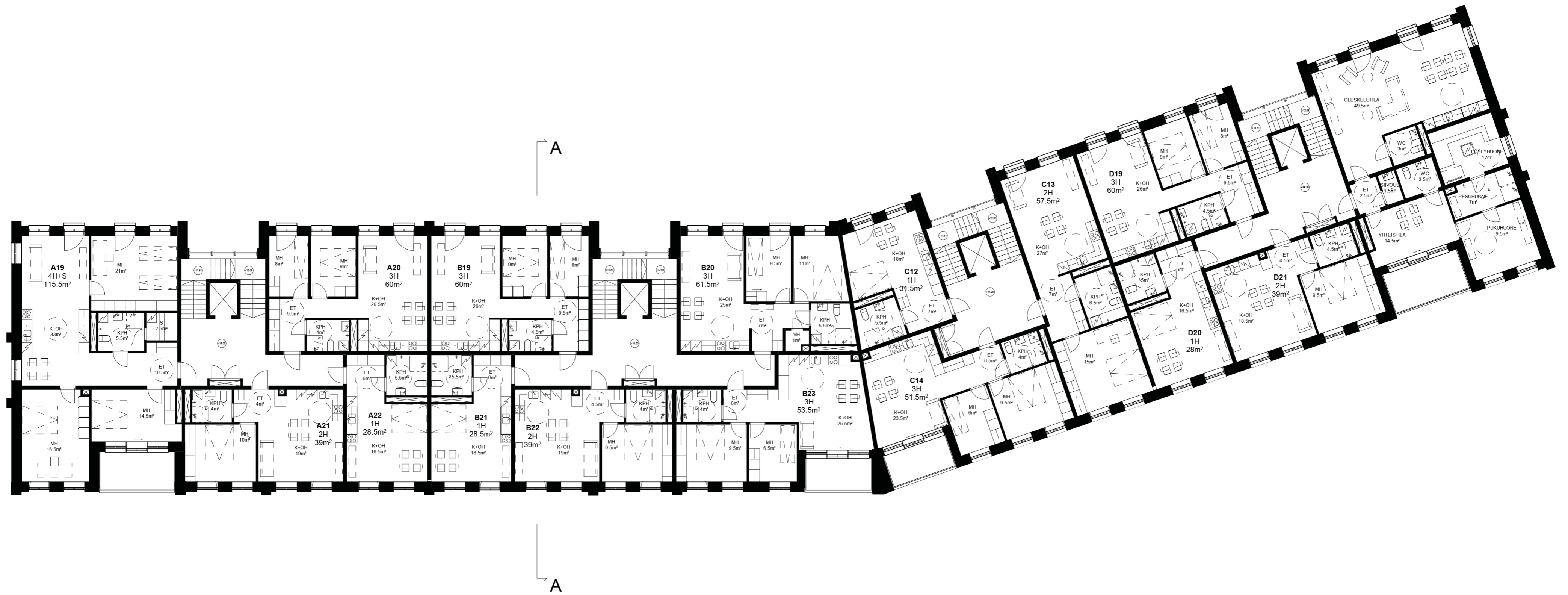
ROVANIEMELLE

ARKKITEHTUURIN

YKSIKÖ

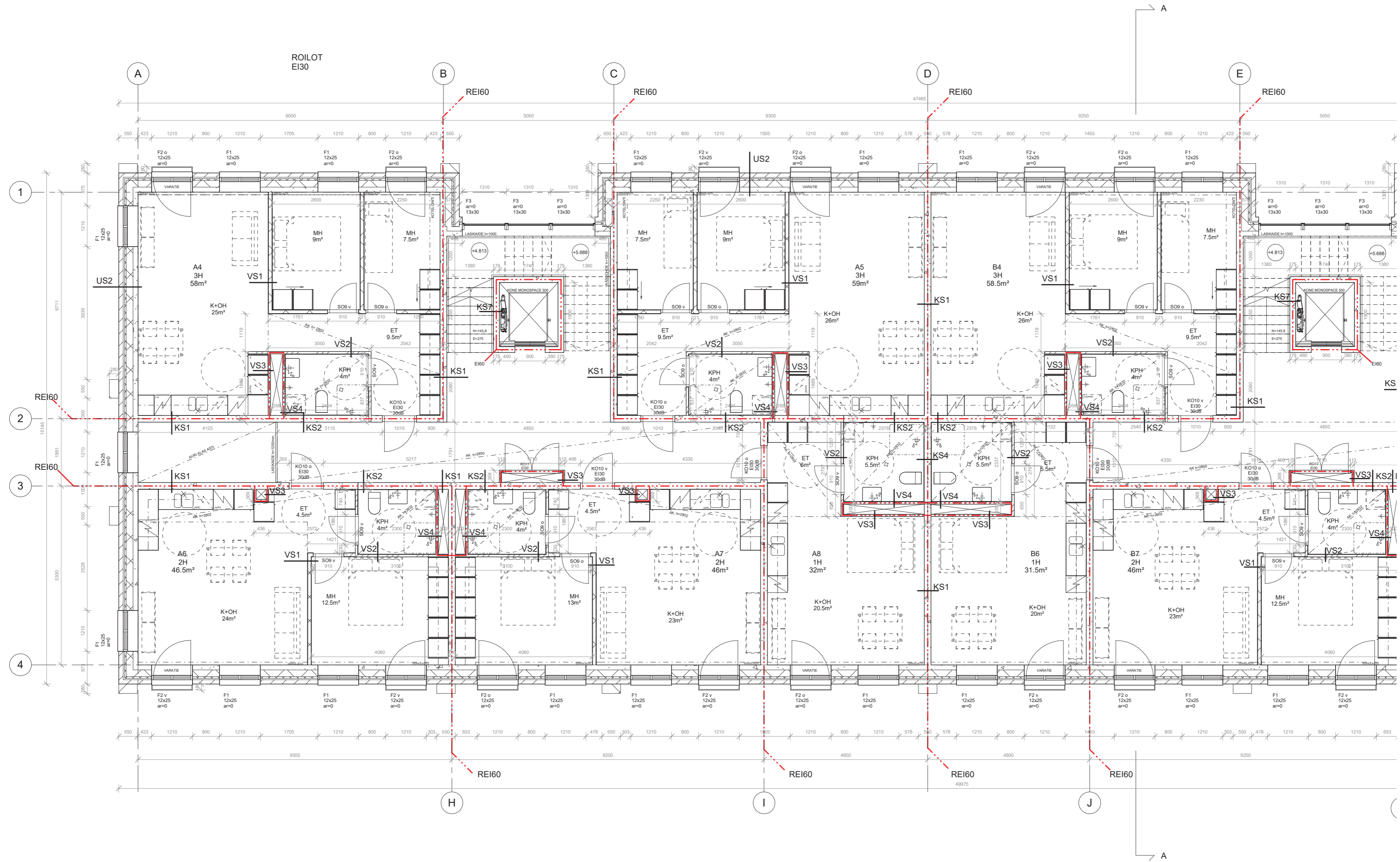
KEVÄT 2019

ANNINA BITTER



POHJAPIIRUSTUS 5.KRS

YHTEISPROJEKTI YS NARK RO



POHJAPIIRUSTUS 2.KRS

YHTEISPROJEKTI YS NARK RO

KANDIDAATINTYÖ

ASUINKERROSTALO

ROVANIEMELLE

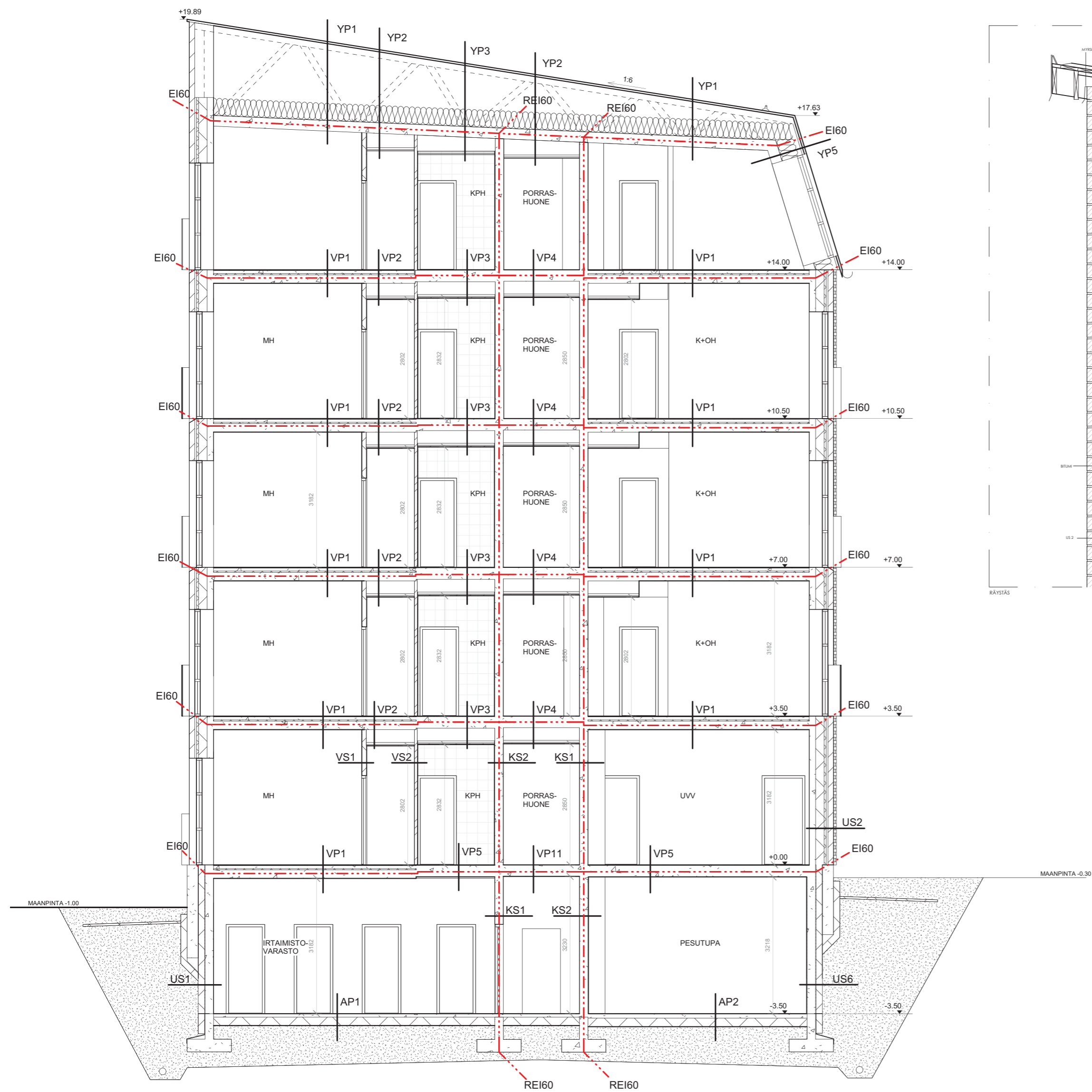
ARKKITEHTUURIN

YKSIKÖ

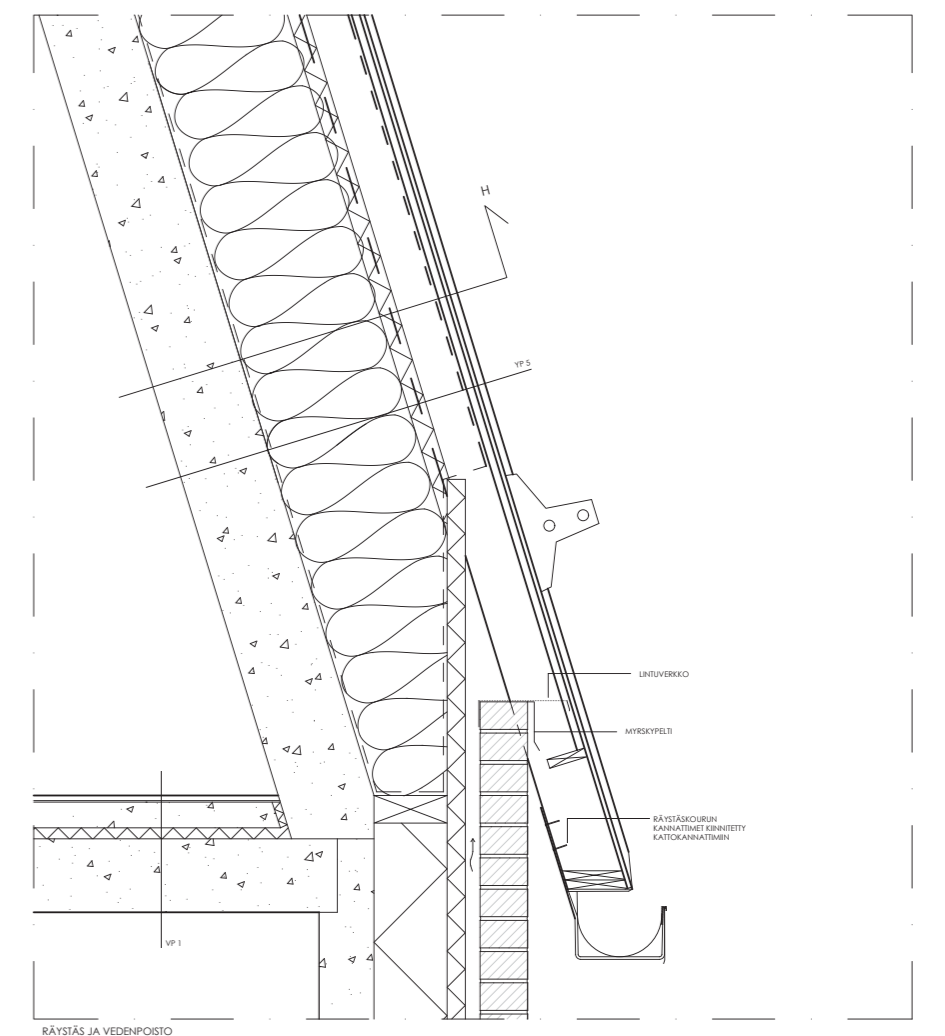
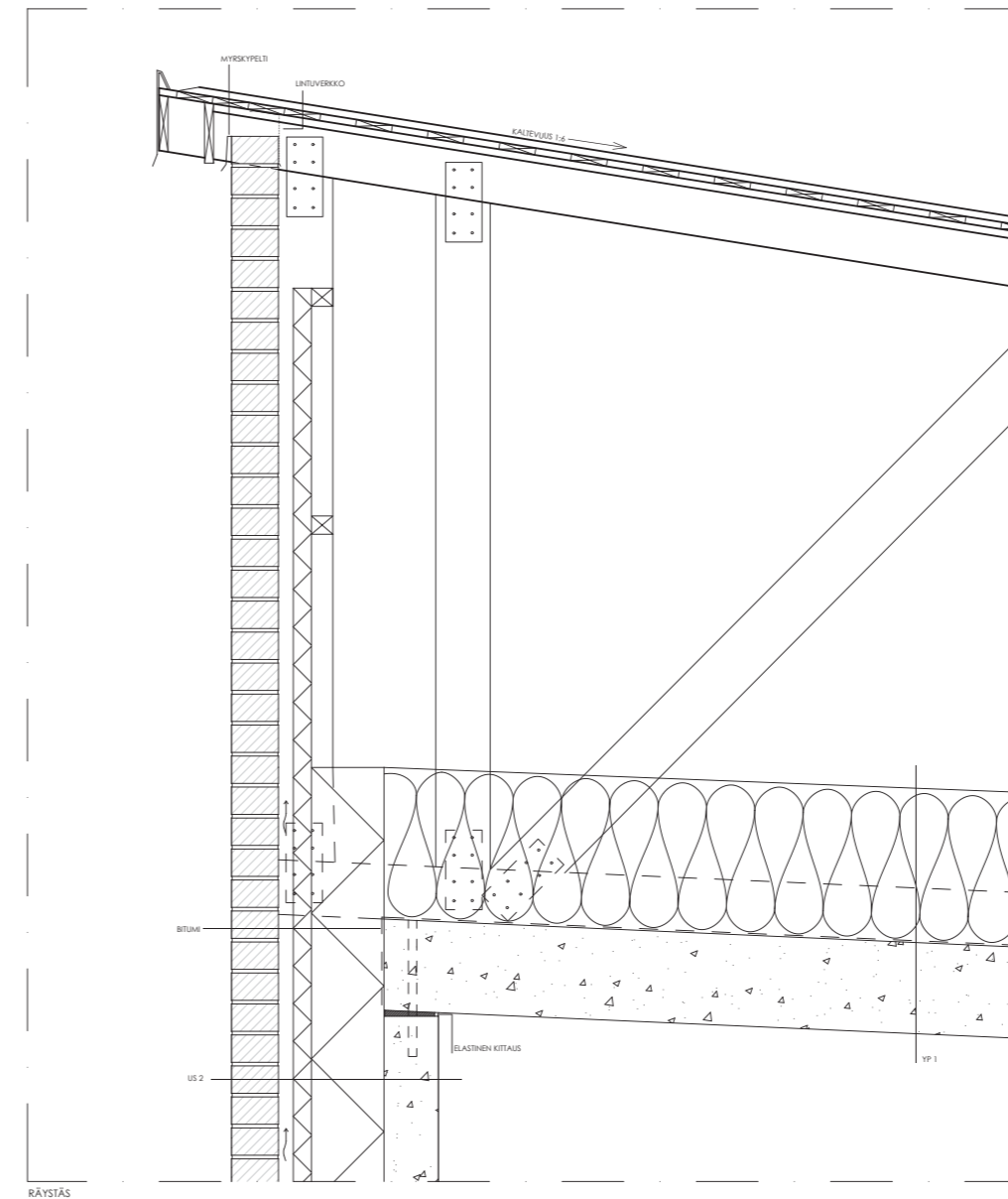
KEVÄT 2019

ANNINA

BITTER

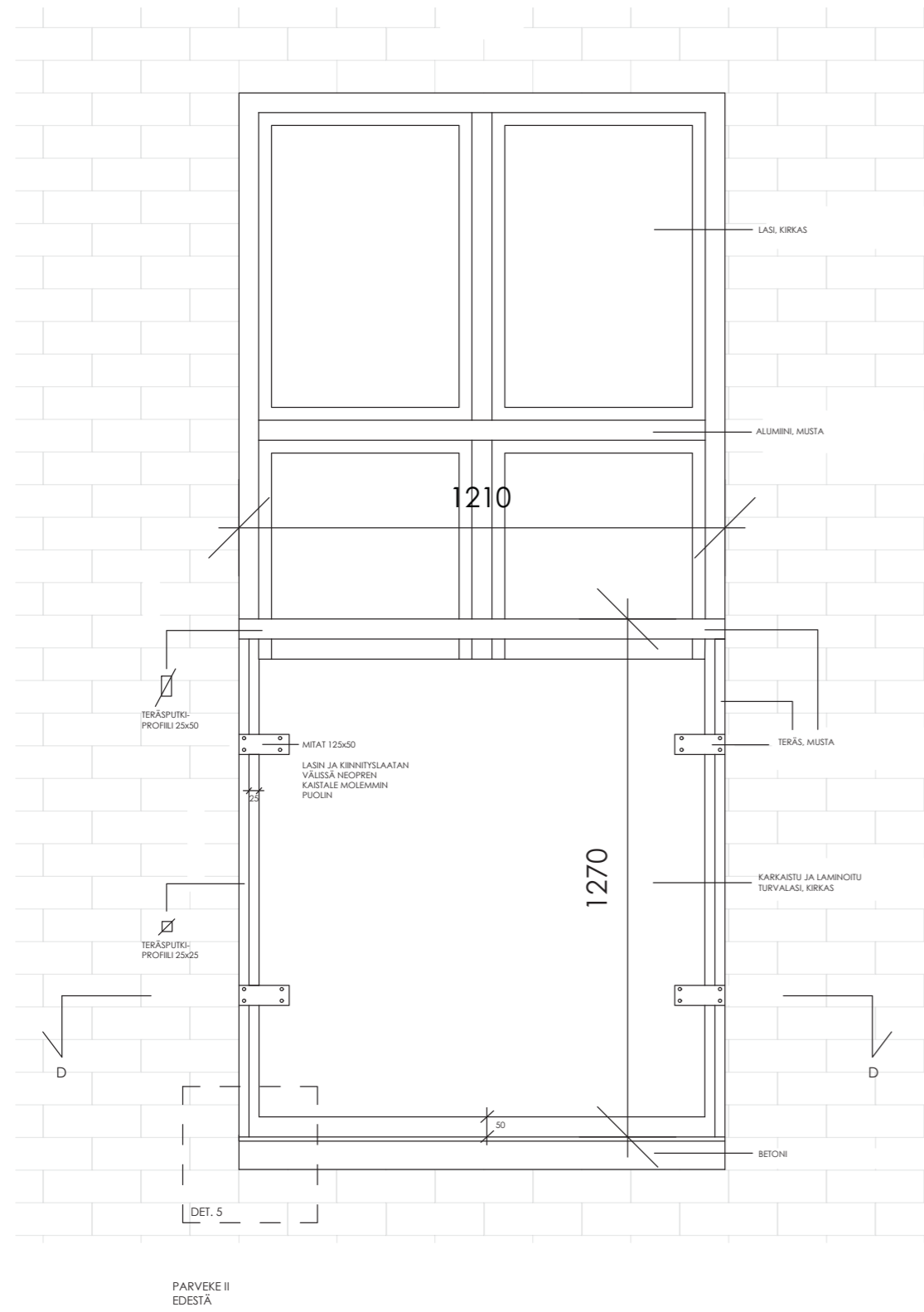


LEIKKAUS A-A

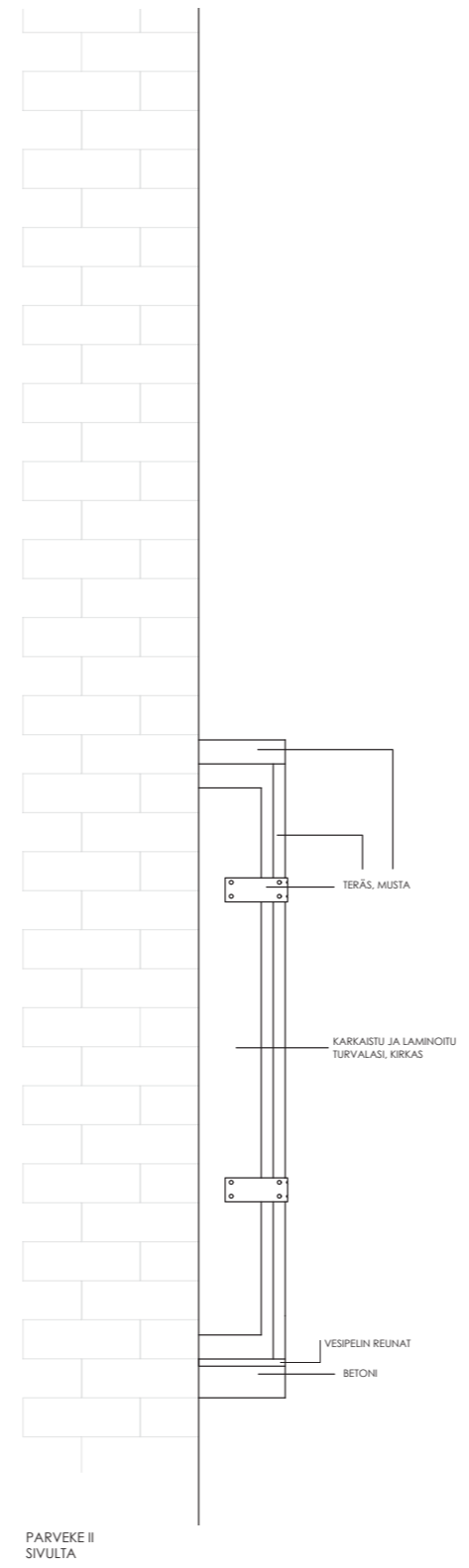


RÄYSTÄSDETALJIT

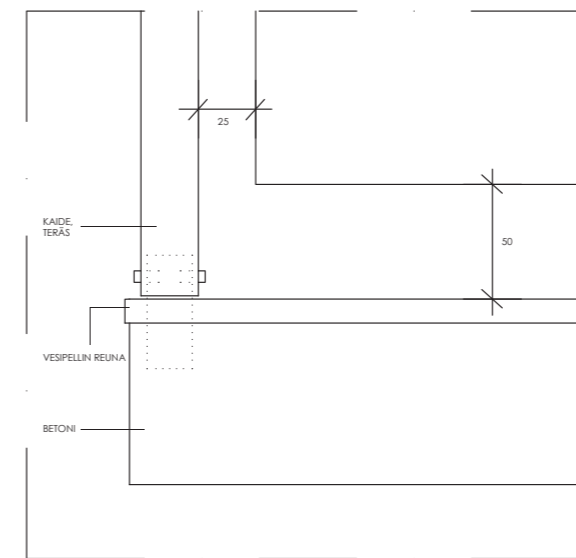
YHTEISPROJEKTI YS NARK RO



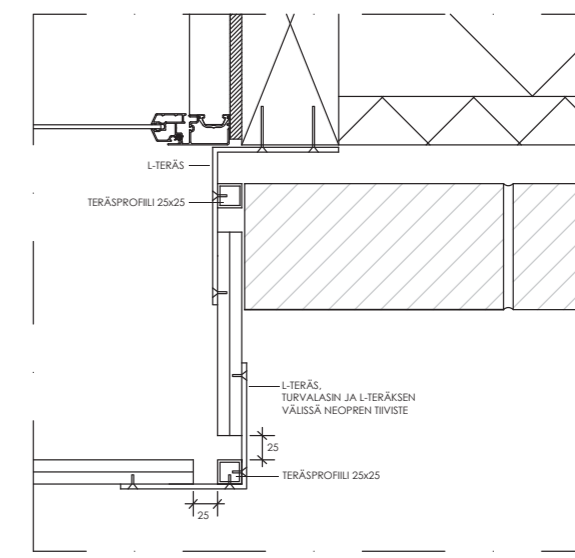
PARVEKE II EDESTÄ



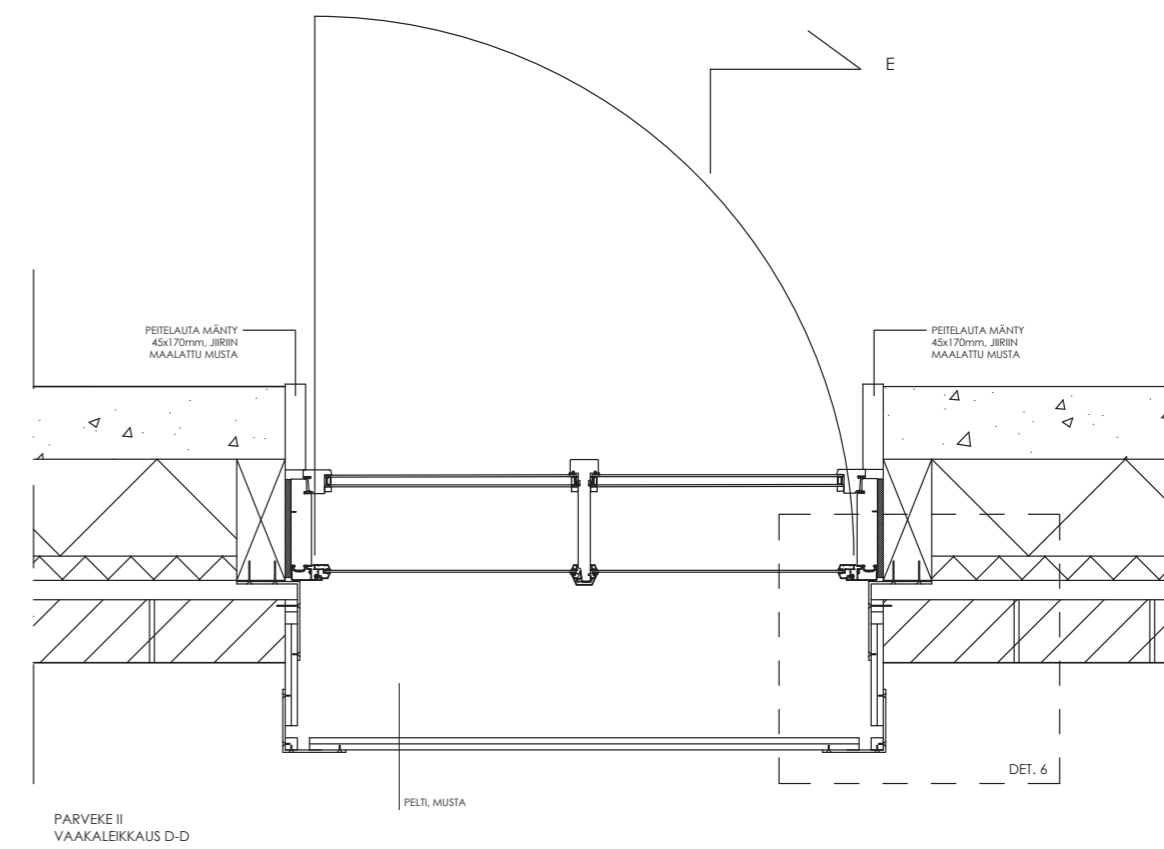
PARVEKE II SIVULTA



DET. 5 KAITEEN LIITYMINEN BETONIALUSTAAN EDESTÄ



DET. 6 KAIDELIITYMÄ



PARVEKE II VAAKALEIKKAUS D-D

PARVEKE II DETALJEINEEN

YHTEISPROJEKTI YS NARK RO



YHTEISPROJEKTI
YS NARK RO

KANDIDAATINTYÖ

ASUINKERROSTALO

ROVANIEMELLE

ARKKITEHTUURIN

YKSIKÖ

KEVÄT 2019

ANNIINA BITTER