

Cidades & Pandemia

Questões, Conceitos e problemas

1

Roteiro

- Cidades, pandemia e educação geográfica
- Questões-chave
- Conceitos liminares
- Problemáticas

2



Cidades, pandemia e educação geográfica

- Cidades, pandemia e geografia escolar (*problemas reais & realidade próxima*)
- Relevância social da geografia na interpretação da atualidade (*utilidade da geografia*)
- Contributos da geografia escolar na formação para a cidadania e o ambiente (*capital espacial*)
- A cidade como espaço de educação dos jovens (*comportamentos, atitudes e valores*)

3



Questões-chave ...

- A importância das questões-chave , bem como colocar a questão certa
- Porque é que as cidades são tão vulneráveis à pandemia da Covid 19?
- Como é que a pandemia da Covid 19 se difunde no espaço e que fatores influenciam a sua propagação?
- De que forma a pandemia da Covid 19 afeta a resiliência e a sustentabilidade das cidades?
- ...

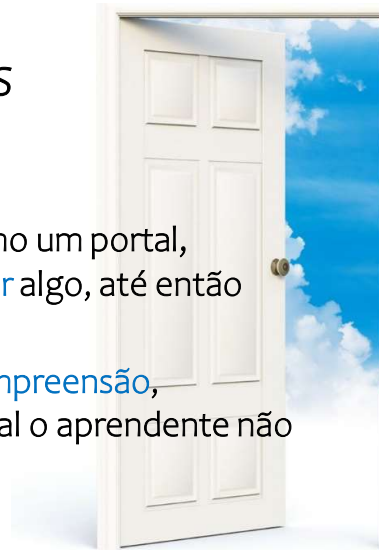
4



Conceitos liminares

“Um conceito liminar pode ser visto como um portal, conducente a uma **nova forma de pensar** algo, até então inacessível.

Representa uma **forma renovada de compreensão**, interpretação ou visão de algo sem o qual o aprendente não consegue progredir” (Meyer & Land, 2003)



5

Atributos dos conceitos liminares

- **Transformadores**
- Incómodos
- Irreversíveis
- Integradores
- Delimitados
- Discursivos
- Reconstitutivos
- **Liminares**

<https://www.ee.ucl.ac.uk/~mflanaga/thresholds.html>

Image: www.ourbreathingplanet.com/communicating-climate-change-where-ido-scientists-go-wrong

6

Conceitos liminares

- * Cidade * Centralidades *
- Proximidade * Espaço * Capital
- espacial * Espacialidades * Justiça
- espacial * Tempo * Temporalidades
- * Compressão espaço-tempo *
- Fragmentação * Segregação socio-
- espacial * Sustentabilidade *
- Resiliência * Pandemia * ...

7

7

Conceptualização



Rio de Janeiro – Nadir Afonso

- Trata-se de uma **operação de abstração** e, por isso, apenas se retêm os aspetos da realidade tidos como essenciais
- o objetivo consiste em definir as **dimensões** de um conceito e os **indicadores** que permitem a sua concretização
- os **conceitos** podem ser **descritivos** ou **explicativos**. Os primeiros decorrem da observação, os segundos derivam da teoria

8

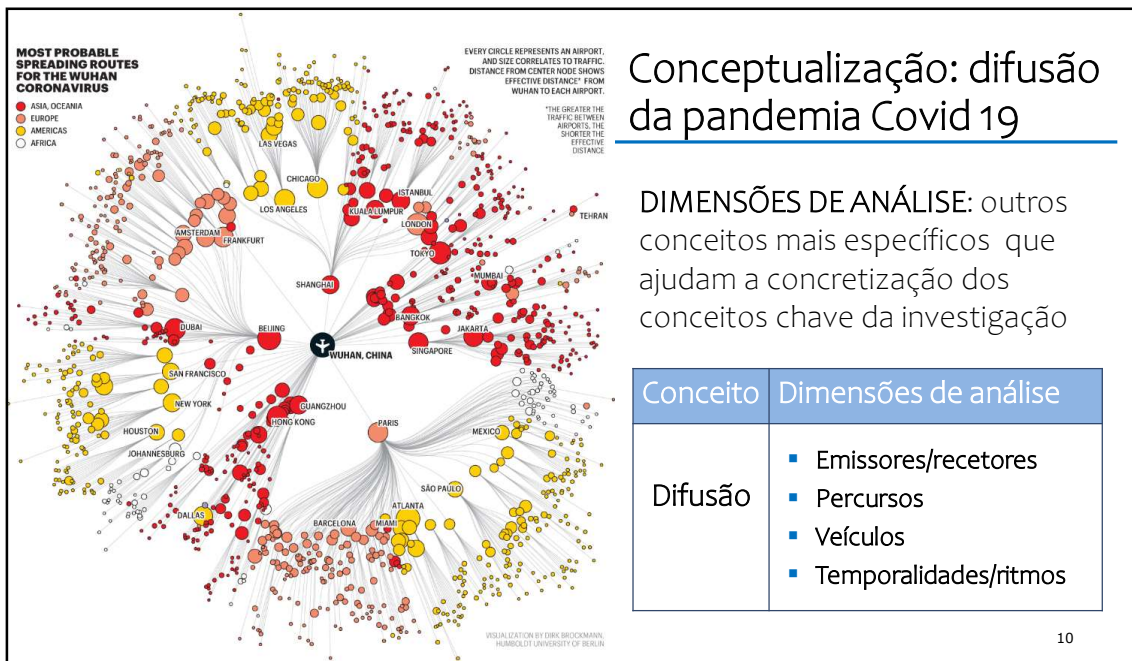
8

Conceptualização: difusão da pandemia Covid 19

Tipo de conceito	Exemplos (difusão Covid 19)
<ul style="list-style-type: none"> Fenómenos 	<ul style="list-style-type: none"> Inovação Barreira
<ul style="list-style-type: none"> Contextos 	<ul style="list-style-type: none"> Meio inovador
<ul style="list-style-type: none"> Processos 	<ul style="list-style-type: none"> Difusão Mobilidade
<ul style="list-style-type: none"> Estruturas/sistemas 	<ul style="list-style-type: none"> Rede de contactos Interação espacial

9

9



10

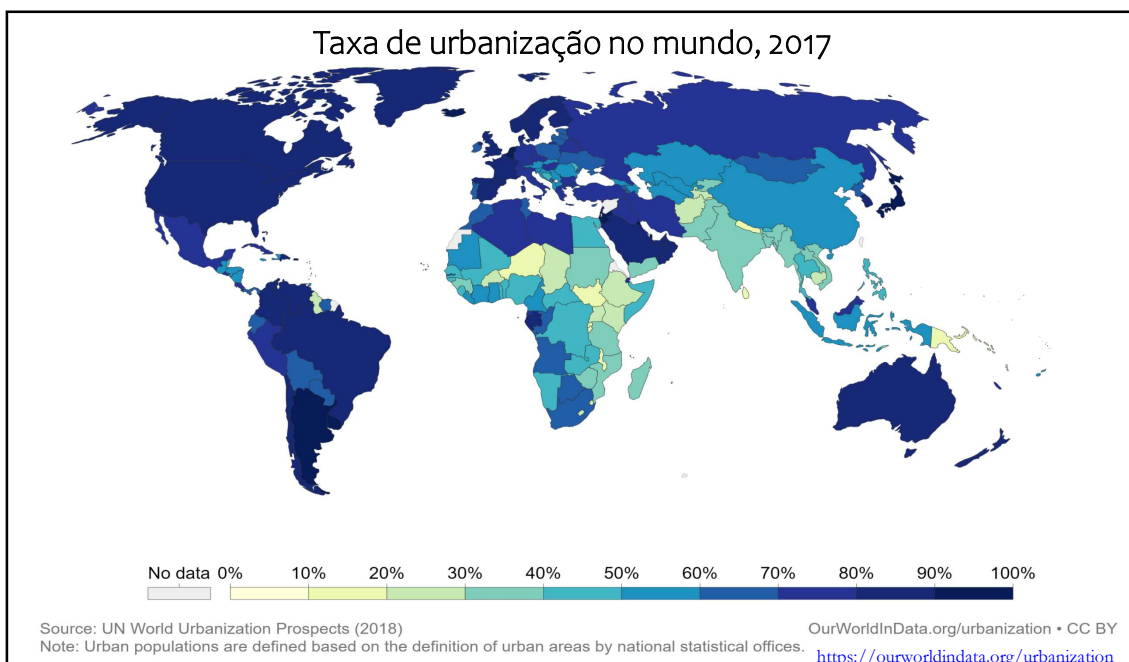
10



Cidade & Pandemia: problemas

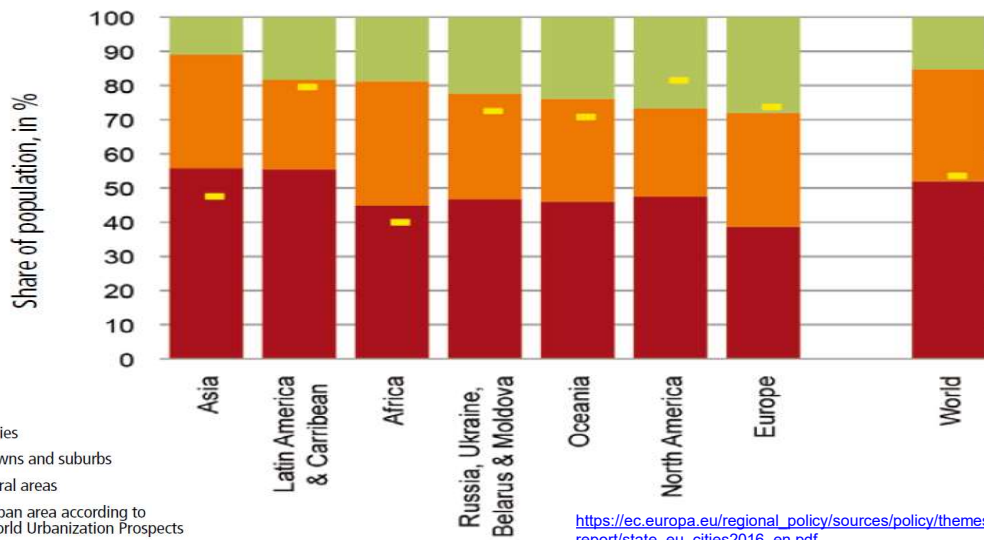
- Vivemos num mundo urbanizado (85% pop.)
- Os grandes problemas do planeta estão ou são gerados pelas cidades /concentrações urbanas
- Que aconteceria ao planeta se a população, em vez de se concentrar, se dispersasse?
- Qual o papel das cidades na sustentabilidade do planeta?

11



12

Urbanização nas grandes regiões mundiais, 2015 (UE/OCDE)



13

Das favelas do Rio ...



14

... os subúrbios de Los Angeles



15



São Paulo, Brasil

16



Cidades & resiliência à Covid 19

- Resiliência e vulnerabilidades (*quanto tempo as cidades vão levar para ultrapassar os impactos da Covid 19?*)
- Cidades: ecossistemas dotados de elevados níveis de resiliência (*catástrofes naturais, crises económicas, guerras, ...*)

17



Porque é que as cidades são tão vulneráveis?

- Vulnerabilidades das cidades: *espaço & tempo*
 - ✓ Cidades: sistemas espaciais e temporais multiescalares
 - ✓ Organização espacial: centralidade e proximidade
 - ✓ Organização temporal: fluxos e ritmos

18



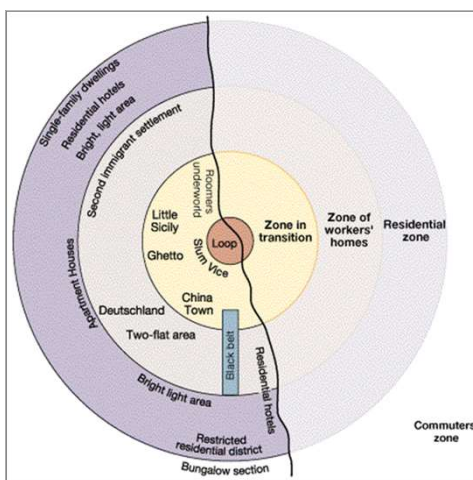
Cidades: vulnerabilidades espaciais

- Organização funcionalista do espaço e a necessidade da mobilidade
- Abastecimento, grandes superfícies comerciais e a dependência da acessibilidade
- O zonamento do solo, os movimentos pendulares e a necessidade de mobilidade

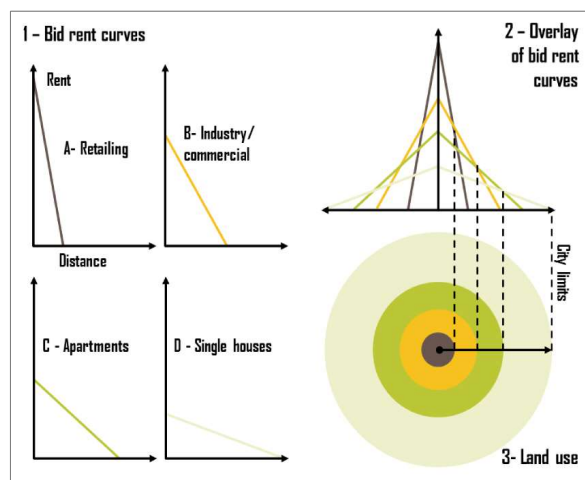
As desigualdades entre as famílias e os indivíduos dependentes do mundo físico, material e os que podem substituir este mundo pelo virtual (teletrabalho, shopping online, externalização das tarefas domésticas, ...)

19

Modelos de organização da cidade Moderna



Modelo dos anéis concêntricos de E. Burgess

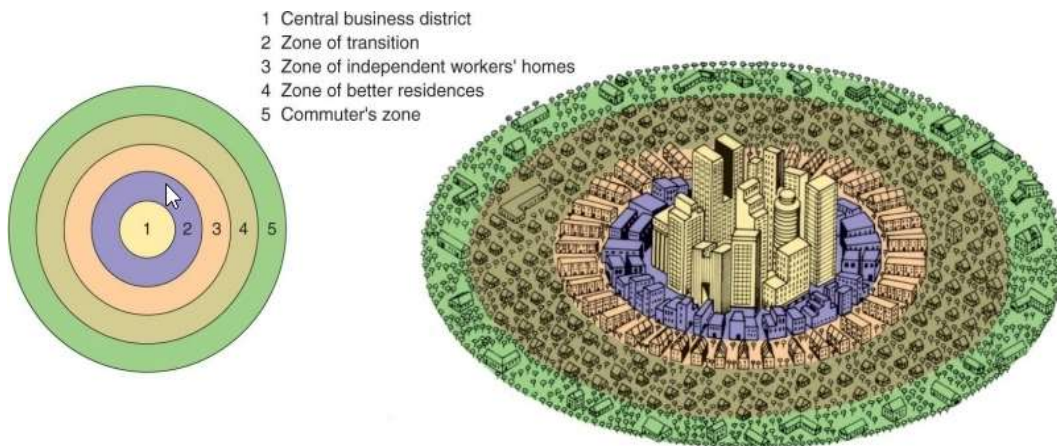


Modelo dos anéis concêntricos de uso do solo de W. Alonso

20

Escola Ecológica de Chicago

Modelo dos Anéis concêntricos (E. Burgess, 1925)



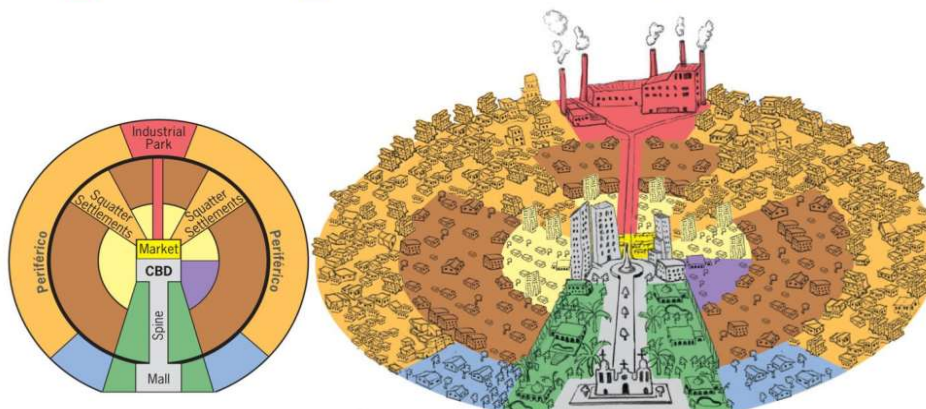
- 1 Central business district
- 2 Zone of transition
- 3 Zone of independent workers' homes
- 4 Zone of better residences
- 5 Commuter's zone

Copyright © 2008 Pearson Prentice Hall, Inc.

21

Modelo de organização da cidade latino-americana

- Commercial
- Zone of Maturity
- Elite Residential Sector
- Market
- Zone of In Situ Accretion
- Gentrification
- Industrial
- Zone of Peripheral Squatter Settlements
- Middle-Class Residential Tract



Adapted with permission from: L. Ford, "A New and Improved Model of Latin American City Structure," The Geographical Review 86 (1996), p. 438.

Gustavo D. Buzai (2016)

<https://www.thinglink.com/scene/741401173164032000>

22



Cidades: vulnerabilidades temporais

- Organização funcionalista do espaço e os fluxos ligados ao trabalho, ao abastecimento, à educação (*ritmicidade dos fluxos*)
- Diversidade de fixos do ecossistema urbano e as temporalidades dos mesmos (*necessidade de diversificação dos ritmos, flexibilidade rítmica e polirritmia*)

As desigualdades entre as famílias e os indivíduos que têm capacidade e condições para acelerar ou desacelerar o tempo, ou até mesmo de comprar tempo, e por essa via escolher os ritmos de vida...

23

TEMPO
livre do controle

TEMPO
rápido e lento

TEMPO
comércio

TEMPO
funcionalidades

TEMPO
comércio

TEMPO
distância

TEMPO
temporalidades

TEMPO
velocidade

TEMPO
compra de espaço

TEMPO
Cronológico

TEMPO
real, virtual

TEMPO
Social

TEMPO
especialidade

TEMPO
mercado

TEMPO
Experiência do

TEMPO
Consumo

TEMPO
Shopping

TEMPO
Centro comercial

TEMPO
playtime

TEMPO
Passeio

Tempo e ritmos do comércio nas Colinas do Cruzeiro

- Tempo mecânico, do relógio
- Tempo rápido, da aceleração
- Tempo lento, da desaceleração
- Tempo lúdico
- Tempo polirrítmico

ludic
(adj.) full of fun and high spirits

24

TEMPO
livre do comércio
TEMPO
rápido e lento
comércio
TEMPO
temporalidades
comércio
TEMPO
distância
TEMPO
temporalidades
velocidade
TEMPO
comparação espaço
Cronológico
TEMPO
real, virtual
Social
TEMPO
especialidade
mercado
TEMPO
experiência de
Consumo
TEMPO
Shopping
TEMPO
Centro comercial
playtime
TEMPO
passatempo

Tempo mecânico do relógio

- Tempo mecânico, do relógio, horários de funcionamento das lojas
- Adequação dos horários aos ritmos da vida quotidiana da população suburbana
- Horário padrão: 10:00-20:00 horas

25

Cidades & Covid 19: desafios para o planeamento, a gestão e a governança

- Como pensar e gerir a cidade num tempo em que o mundo virou uma aldeia? (*interconexão de espaços; globalização da economia; mobilidade pessoas, bens e serviços, ...*)
- Como pensar e gerir a cidade de forma a transformá-la num espaço mais justo, menos desigualitário? (*proteção dos mais pobres ao nível da mobilidade, do acesso a bens e serviços, ...*)

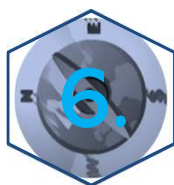
26



Cidades & Covid 19: *desafios para o planeamento, a governança e a educação*

- *Policy makers*, urbanistas, educadores, e outros *stakeholders* devem transformar o problema numa janela de oportunidades para:
 - Corrigir ou mitigar futuros próximos indesejáveis
 - Impedir que algumas distopias que nos habituámos a ver nos filmes não se realizem (privatização e segregação socioespacial extremas, desigualdades gritantes no acesso a bens e serviços dos quais depende uma vida digna, ...)
 - Construir futuros desejáveis, como cidades mais justas, menos desigualitárias, mais solidárias, dotadas de maior coesão social e territorial, ...
 - Mais investimento no espaço público, que fomos cada vez mais abandonando, e nestas alturas, parece ser o **único local** onde ainda **todos** podemos aceder

27



Referências bibliográficas

28

28

Referências bibliográficas

- Harvey, D., Zizek, S., Baidon, A., Davis, M., Bihr, R. & Zibechi, R. (2020) *Coronavirus e a Luta de Classes*. Brasil: Terra Sem Amos
- Wolf, G., Pereira, P. (2020) Como serão as cidades no pós-pandemia. Estadão, 14 de junho, <https://www.estadao.com.br/infograficos/saude,como-serao-as-cidades-no-pos-pandemia,1100189>
- Acioly, C. (2020) A cidade que desejamos no pós-pandemia. ABC Habitação, 2 julho 2020, <http://abc.habitacao.org.br/a-cidade-que-desejamos-no-pos-pandemia/>