

A glóbuszfényképezés problémái

Nemes Zoltán



Stellarum, rati-
one magnitudinis
differentium, deline-
ata.

☀	Primæ
☼	Secundæ
☽	Tertiæ
♁	Quartæ
♃	Quintæ

Natura
Stellarum cum
Planis sympathia
huiusmodi signis expro-
mendiam duximus.

Saturni	♄
Iovis	♃
Martis	♁
Solis	☀

Table with 2 columns and 10 rows of numbers.

1	2
3	4
5	6
7	8
9	10
11	12
13	14
15	16
17	18
19	20







becsillogás





részletfotózás



Toucan

H
y

120

Egyenlítő

1

FÖLDGÖMB

Mérték 1:25 millióhoz

A vallás és közoktatásügyi min. kir. minister megbízásából

készítette

A MAGYAR FÖLDRAJZI INTÉZET

KOGUTOWICZ és TÁRSA

BUDAPEST 1897.



10



20

Sala y Gomez

Husvét-sz.



Pitcairn

Ducie



FÖLDGÖMB

Mérték 1: 70 millióhoz
kiadja:

a Magyar Földrajzi Intézet r.t.
Budapest.

Jelmagyarázat:

• Város 1 milliónál több lakossal

○ " " kevesebb "

○ helység országhatár

— vasút — hajózható folyó

sivatag — mocsár

tundra — gleccser

az állandó jég határa

30 magasság a tengerszint felett



- A glóbuszok fontos eleme és ékessége a naptárkeret...



- ...amit a technika segítségével egyben is megcsodálhatunk



- Nemcsak a csillogás okozhat fejtörést...

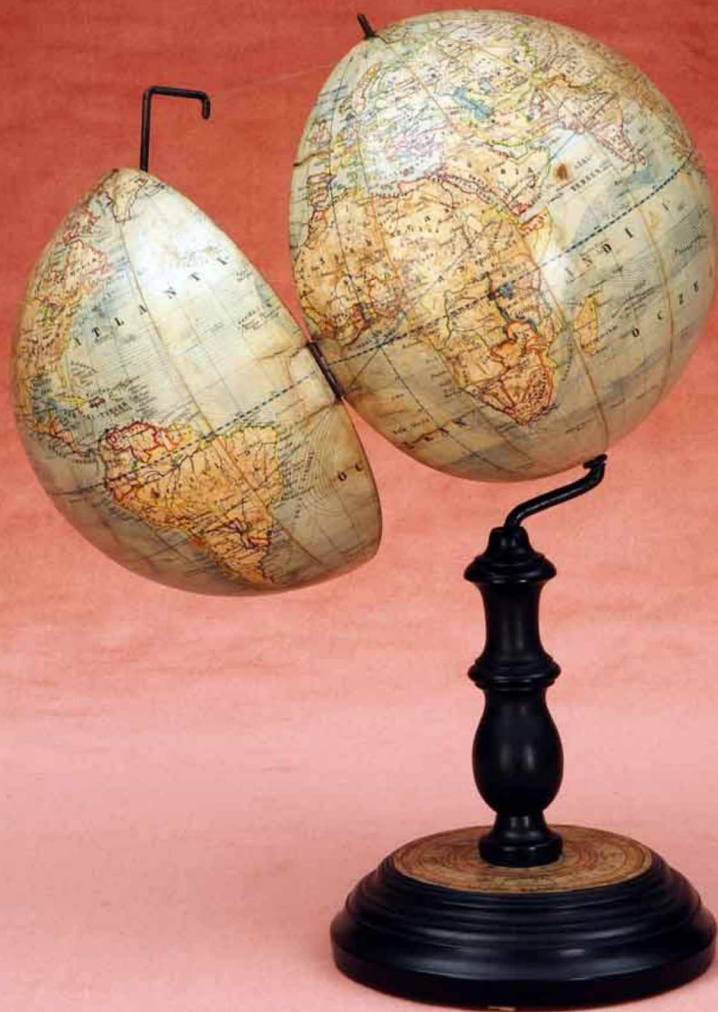


átvilágítható gömbök





- Kombi-gömbök





- Virtuális gömbök készítése „körbefotózással”

- Technikai segítség: virágcserep és autógumi...



- Az ünnepelt...

A fényképezés menete

Északi félgömb

0-10° között	5° -onként	72 db
10-20° között	5° -onként	72 db
20-30° között	5° -onként	72 db
30-40° között	5° -onként	72 db
40-50° között	5° -onként	72 db
50-60° között	10° -onként	36 db
60-70° között	10° -onként	36 db
70-90° között	20° -onként	<u>18 db</u>
		450 db

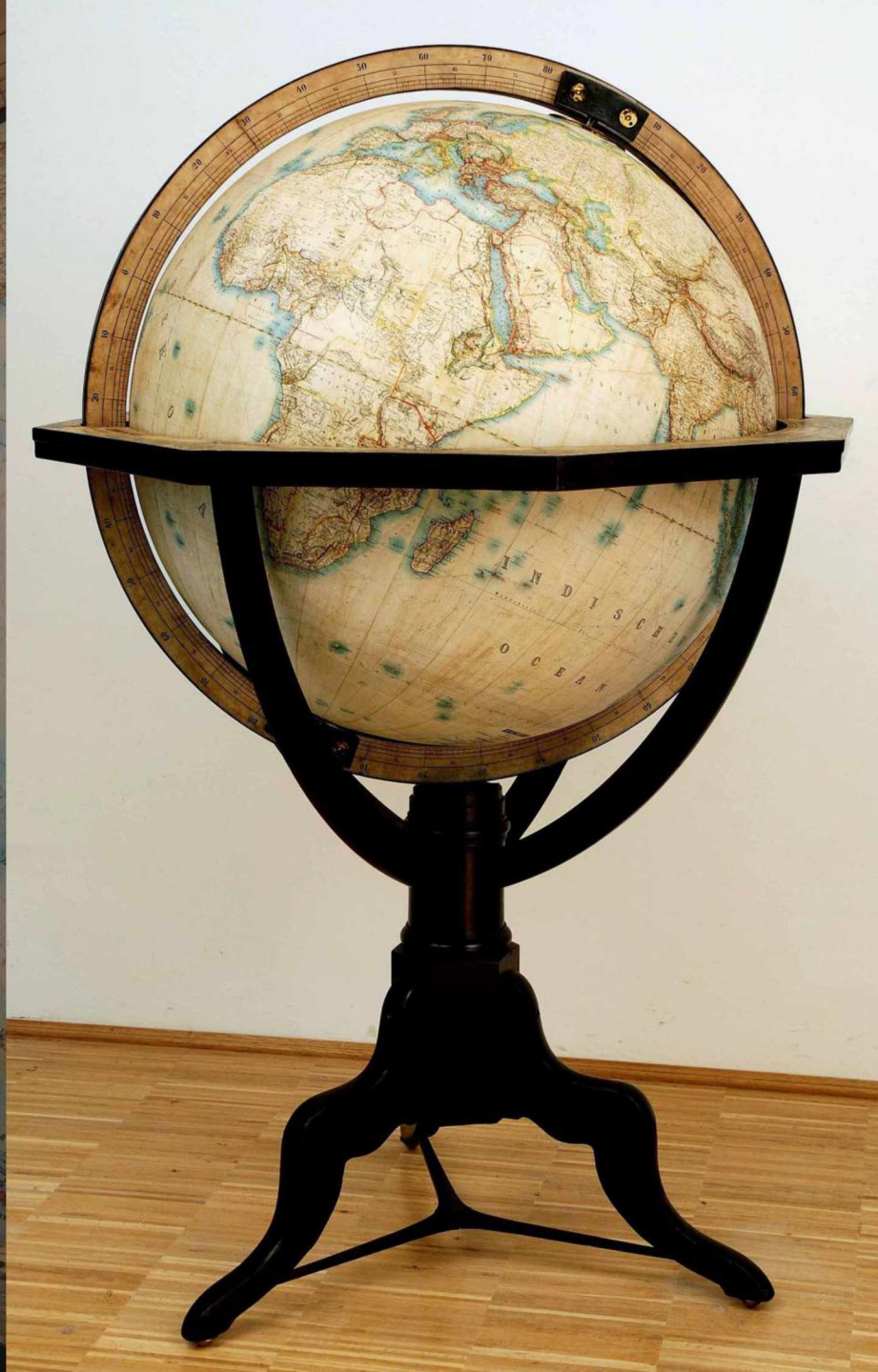
Déli félgömb

0-10° között	5° -onként	72 db
10-20° között	5° -onként	72 db
20-30° között	5° -onként	72 db
30-40° között	5° -onként	72 db
40-50° között	5° -onként	72 db
50-60° között	10° -onként	36 db
60-70° között	10° -onként	36 db
70-90° között	20° -onként	<u>18 db</u>
		450 db

Összesen: 900 db











KÖSZÖNÖM FIGYELMÜKET!