



TILASTO-  
RAPORTTI

# Yritysten työeläkemaksut vuonna 2009

Eläketurvakeskuksen tilastoraportteja  
1/2011

Eläketurvakeskus • Pensionsmyndigheten

---

# TILASTORAPORTTI

---



# Yritysten työeläkemaksut vuonna 2009

Saara Hurmerinta  
Sergei Lahti  
Anne Laitinen  
Jukka Lampi  
Hannu Sihvonen

Eläketurvakeskuksen tilastoraportteja  
1/2011

Eläketurvakeskus • Pensionskyddscentralen

---

# TILASTORAPORTTI

---

**Eläketurvakeskus**

00065 ELÄKETURVAKESKUS  
Puhelin 010 7511  
S-posti etunimi.sukunimi@etk.fi

---

**Pensionsskyddscentralen**

00065 PENSIONSSKYDDSCENTRALEN  
Tfn 010 7511  
E-post förnamn.efternamn@etk.fi

---

**Finnish Centre for Pensions**

FI-00065 ELÄKETURVAKESKUS Finland  
Tel. +358 10 7511  
E-mail firstname.surname@etk.fi

Multiprint Oy  
Helsinki 2011

ISSN-L 1459-3823  
ISSN 1459-3823 (painettu)  
ISSN 1798-7466 (verkkojulkaisu)

## LUKIJALLE

Tämä julkaisu sisältää tilastotietoja yritysten maksamista työntekijän eläkelain (TyEL) mukaisista lopullisista vakuutusmaksuista vuonna 2009. Maksuihin sisältyy myös työntekijän osuus. Tiedot perustuvat eläkevakuutusyhtiöiltä saatuihin vakuutuskohtaisiin tietoihin ja eläkesäätiöiden ja -kassojen työnantajakohtaisiin tilinpäätöstietoihin ja eläkkeiden kustannustenjaon perusteena oleviin tietoihin. Tilaston sisältämät lopulliset vakuutusmaksutiedot on luokiteltu yrityksen koon ja toimialan mukaan. Tilastossa on myös tietoja yritysten lukumääristä, eläkemaksuihin sisältyvistä työkyvyttömyys- ja työttömyyseläkevakuutusmaksuista sekä työnantajien vakuutusten jakautumisesta joko saman eläkelaitoksen sisällä tai useampaan eläkelaitokseen.

Tilasto julkaistaan vuosittain. Se julkaistiin ensimmäisen kerran vuodelta 1992. Vastaavia tietoja on ollut saatavissa jo vuodelta 1991, mutta tuolloin tiedot eivät olleet täydellisiä. Vuonna 2007 tilasto muuttui merkittävästi aiempiin tilastoihin verrattuna. Muutokset johtuivat LEL-, TaEL- ja TEL-lakien yhdistymisestä TyEL-laiksi ja siirtymisestä vuosipalkkaan perustuvaan eläkkeen määräytymiseen vuoden 2005 alusta voimaan tulleen eläkeuudistuksen seurauksena. Vuoden 2008 tilastosta alkaen otettiin käyttöön uudet toimialaluokat. Toimialojen määrä on lisääntynyt ja toimialojen alaluokkia on jouduttu karsimaan julkaisusta taitoteknisistä syistä. Tilastoista on jätetty pois niiden toimialojen alaluokat, joissa työnantajien lukumäärä on alle sata. Vuodesta 2008 alkaen tilastoon lisättiin uusi taulukko 6, jossa on tilastotietoa työnantajien vakuutusten jakautumisesta joko saman eläkelaitoksen sisällä tai useampaan eläkelaitokseen.

Tilaston sisällöstä vastaavat tilastotutkija Jukka Lampi ja ATK-suunnittelijat Saara Hurmerinta ja Sergei Lahti Tilasto-osastolta sekä matemaatikot Anne Laitinen ja Hannu Sihvonon Suunnitteluosastolta.

*Helsingissä maaliskuussa 2011*

*Eläketurvakeskus*



# SISÄLTÖ

<b>LUKIJALLE</b> .....	3
<b>1 Tilaston lähtötiedoista ja sisällöstä</b> .....	7
<b>2 Vahvistettu työeläkeyhtiöiden vakuutusmaksutaso vuonna 2009</b> .....	9
2.1 Sopimustyönantajien TyEL-vakuutusmaksut .....	9
2.2 Tilapäisten työnantajien TyEL-vakuutusmaksu .....	9
<b>3 Toteutuneet vakuutusmaksut</b> .....	10
<b>4 Työntajien vakuutusten jakautuminen</b> .....	12
<b>5 Tilastossa käytetyt tunnusluvut</b> .....	12
<b>6 Tilastossa käytetyt symbolit</b> .....	12
<b>Taulukot</b> .....	14

## Taulukkuuettelo

<b>1 Työnantajien lukumäärä toimialan ja palkkasumman mukaan.....</b>	<b>14</b>
<b>2 Vakuutusmaksuprosentit toimialan ja palkkasumman mukaan.....</b>	<b>16</b>
<b>3 Maksuprosentin poikkeamat .....</b>	<b>18</b>
3.1 Palkkasumma 0–0,29 M€/v.....	20
3.2 Palkkasumma 0,3–1,99 M€/v.....	22
3.3 Palkkasumma 2,0–7,99 M€/v.....	24
3.4 Palkkasumma 8,0–26,99 M€/v.....	26
3.5 Palkkasumma vähintään 27,0 M€/v .....	27
<b>4 Työkyvyttömyyseläkemaksuprosentin poikkeamat .....</b>	<b>28</b>
4.1 Maksuluokkamaksun osuus 0–0,099.....	30
4.2 Maksuluokkamaksun osuus 0,1–0,49.....	32
4.3 Maksuluokkamaksun osuus 0,5–0,99.....	34
4.4 Maksuluokkamaksun osuus 1,0.....	35
<b>5 Työttömyyseläkemaksuprosentin poikkeamat .....</b>	<b>36</b>
<b>6 Työnantajien lukumäärä toimialan ja vakuutusten lukumäärän ja eri eläkelaitoksiin jakautumisen mukaan .....</b>	<b>38</b>



# 1 Tilaston lähtötiedoista ja sisällöstä

Tämä julkaisu sisältää tilastotietoja yritysten vuonna 2009 maksamista lopullisista TyEL-vakuutusmaksuista toimialoittain työnantajan koon mukaan. Samalla työnantajalla saattaa olla useita eri vakuutuksia, ja näiden piiriin voi kuulua työntekijäryhmiä eri toimipaikoissa ja toimialoilla. Tällöin tilastossa on työnantajan toimialaksi valittu se toimiala, jolla työskentelee suurin osa henkilökunnasta.

Tilaston lähtötietona on käytetty eläkelaitoksilta saatuja työnantajien vakuutuskohtaisia vakuutusmaksu- ja palkkasummatietoja. Eläkeyhtiöiden tiedot koostuvat sopimustyönantajien vakuutuskohtaisista tiedoista. Vakuutuslomittomista tilapäisistä työnantajista ei ole saatavissa vastaavia tietoja. Eläkesäätiöitä ja eläkekassoja koskevat tiedot on koottu niiden Eläketurvakeskukseen (ETK) toimittamista tilinpäätöstiedoista ja eläkkeiden kustannustenjaon perusteena olevista tiedoista. Työnantajien vakuutusten jakautumista koskevat tiedot taulukossa 6 ja työntekijöiden lukumäärät taulukossa 1 on saatu ansaintarekisteristä.

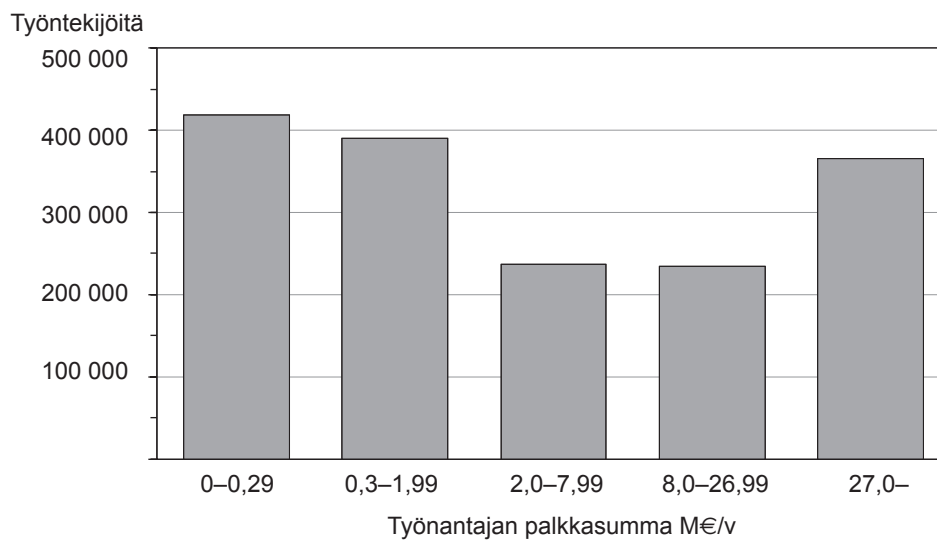
Vakuutustiedot on yhdistetty työnantajakohtaisiksi tiedoiksi ETK:ssa. Yhdistely on tehty ensisijaisesti liike- ja yhteisötunnuksen perusteella ja toissijaisesti työnantajan virallisen nimen perusteella.

Eläkelaitosten työnantajien vakuutuslomittomista tietoja vuodelta 2009 oli noin 149 000 TyEL-vakuutuksesta, jotka jakaantuivat noin 141 000 työnantajalle. Työntekijöitä näiden vakuutuslomittomien piirissä oli noin 1 646 000. Työnantajista 98 %:lla palkkasumma oli alle kaksi miljoonaa euroa ja näiden työnantajien palveluksessa työskenteli 49 % työntekijöistä. Työnantajista 0,1 %:lla palkkasumma oli vähintään 27 miljoonaa euroa ja näiden työnantajien palveluksessa työskenteli 22 % työntekijöistä. Työnantajien maksamien palkkojen yhteismäärä oli noin 47 193 M€, josta 17 738 M€ olivat maksaneet työnantajat, joiden palkkasumma oli alle kaksi miljoonaa euroa ja 13 681 M€ työnantajat, joiden palkkasumma oli vähintään 27 miljoonaa euroa.

Vuonna 2009 tilapäisillä työnantajilla työskenteli 56 500 työntekijää, joiden yhteenlaskettu palkkasumma oli 171,6 M€.

Kuviossa 1 on kuvattu työntekijöiden jakautumista palkkasummaltaan erikokoisten työnantajien yrityksiin.

**Kuvio 1.** Työnantajien työntekijöiden lukumäärä työnantajan palkkasumman mukaan vuonna 2009



## **2 Vahvistettu työeläkeyhtiöiden vakuutusmaksu- taso vuonna 2009**

### **2.1 Sopimustyönantajien TyEL-vakuutusmaksut**

Vahvistetun maksutason mukaiseksi keskimääräiseksi sopimustyönantajien TyEL-vakuutusmaksuksi vuodelle 2009 oli arvioitu 22,0 % palkkasummasta ilman tilapäistä työkyvyttömyysmaksun alennusta ja tilapäinen alennus mukaan lukien 21,3 %. Tähän sisältyi 1,6 % keskimääräinen työkyvyttömyyseläkeosa (0,9 % tilapäinen alennus huomioiden) ja 0,3 % keskimääräinen hyvitys. Tilapäinen työkyvyttömyyseläkemaksun alennus vuonna 2009 oli 0,0 %– 1,0 % työnantajan koosta riippuen.

Pienille sopimustyönantajille (vuoden 2007 palkkasumma alle 1 650 00 euroa) alennus oli 1,0 %. Suurille sopimustyönantajille (vuoden 2007 palkkasumma vähintään 1 650 00 euroa) alennus oli sitä pienempi, mitä suurempi oli työnantajan vuoden 2007 palkkasumma, ja kun vuoden 2007 palkkasumma oli vähintään 26 400 000 euroa, alennusta ei tullut ollenkaan. Lisäksi suurille sopimustyönantajille tuli alennuksia hoitokustannusosaan ja maksutappio-osaan. Alle 53-vuotiaiden työntekijöiden osuus vakuutusmaksusta oli 4,3 % ja 53 vuotta täyttäneiden 5,4 % palkkasummasta.

Pienen sopimustyönantajan työkyvyttömyyseläkemaksu määräytyi kokonaan perusmaksun mukaan ja työttömyyseläkemaksuosuus kokonaisuudesta oli nolla. Suuren sopimustyönantajan työkyvyttömyyseläkemaksu perustuu osittain perusmaksuun ja osittain työkyvyttömyysriskistä määräytyvään maksuluokkamaksuun. Yrityksen maksuluokka ja näin ollen myös maksuluokkamaksu on sitä korkeampi, mitä enemmän yrityksessä on ollut työkyvyttömyystapauksia. Maksuluokkamaksun osuus koko työkyvyttömyyseläkemaksusta on sitä suurempi, mitä suurempi on yrityksen palkkasumma. Suurimmille työnantajilla työkyvyttömyyseläkemaksu on kokonaan maksuluokkamaksua. Suuren sopimustyönantajan työttömyyseläkemaksu perustuu yrityksen todellisiin työttömyyseläkkeiden rahastoituihin kustannuksiin. Työnantajan omavastuuosuus työttömyyseläketapauksissa kasvaa tasaisesti 0 %:sta 100 %:in siten, että suurimmat työnantajat vastaavat 100 % työttömyyseläkkeestä aiheutuvasta rahastoidusta menosta ilman tulevia indeksitarkistuksia.

### **2.2 Tilapäisten työnantajien TyEL-vakuutusmaksu**

Vuonna 2009 vakuutus sopimuksettomilta tilapäisiltä työnantajilta peritty TyEL-vakuutusmaksu oli 22,4 % palkoista. Maksu perittiin kaikkien työntekijöiden palkoista samansuuruisena prosenttina. Maksuun ei tule tilapäistä työkyvyttömyyseläkkeen alennusta eikä työnantajakokohtaisia hyvityksiä. Maksu on heti lopullinen. Alle 53-vuotiaiden työntekijöiden osuus vakuutusmaksusta oli 4,3 % ja 53 vuotta täyttäneiden 5,4 % palkkasummasta.

### 3 Toteutuneet vakuutusmaksut

Kaikissa eläkelaitoksissa vakuutettujen työnantajien (pl. tilapäiset työnantajat) keskimääräinen lopullinen vakuutusmaksuprosentti vuodelle 2009 oli 21,2 % palkkasummasta. Toimialojen pääluokittainen (A-X) vakuutusmaksuprosentti vaihteli 20,6 %:sta 21,6 %:iin. Maksuun sisältyvä työkyvyttömyyseläkemaksu, jossa on huomioitu tilapäinen alennus, oli keskimäärin 1,1 % (pääluokittain 0,6 %–1,6 %) ja työttömyyseläkemaksu keskimäärin 0,0 % (pääluokittain -0,3 %–0,2 %). Työkyvyttömyyseläkemaksussa olivat mukana työeläkevakuutusyhtiöissä vakuutetuista työnantajista ne, joilla työkyvyttömyyseläkemaksussa oli maksuluokkaan perustuvaa osuutta, sekä kaikki eläkesäätiöissä ja eläkekassoissa vakuutetut työnantajat. Työttömyyseläkemaksussa olivat mukana työeläkevakuutusyhtiöissä vakuutetuista työnantajista ne, jotka työttömyyseläkkeiden maksun suhteen olivat omavastuumaksun piirissä, sekä kaikki eläkesäätiöissä ja eläkekassoissa vakuutetut työnantajat.

Tilastoiduissa vakuutusmaksuissa on vähennetty yritysten saamat hyvitykset, ja vakuutusmaksu voi sisältää kertamaksuja, mutta ei takautuviin vuosiin kohdistuvia korjauksia eikä laiminlyöntikorotuksia. Vakuutusmaksuihin ei sisälly työnantajien kustantamia vapaamuotoisia tai rekisteröityjä lisäeläkkeitä.

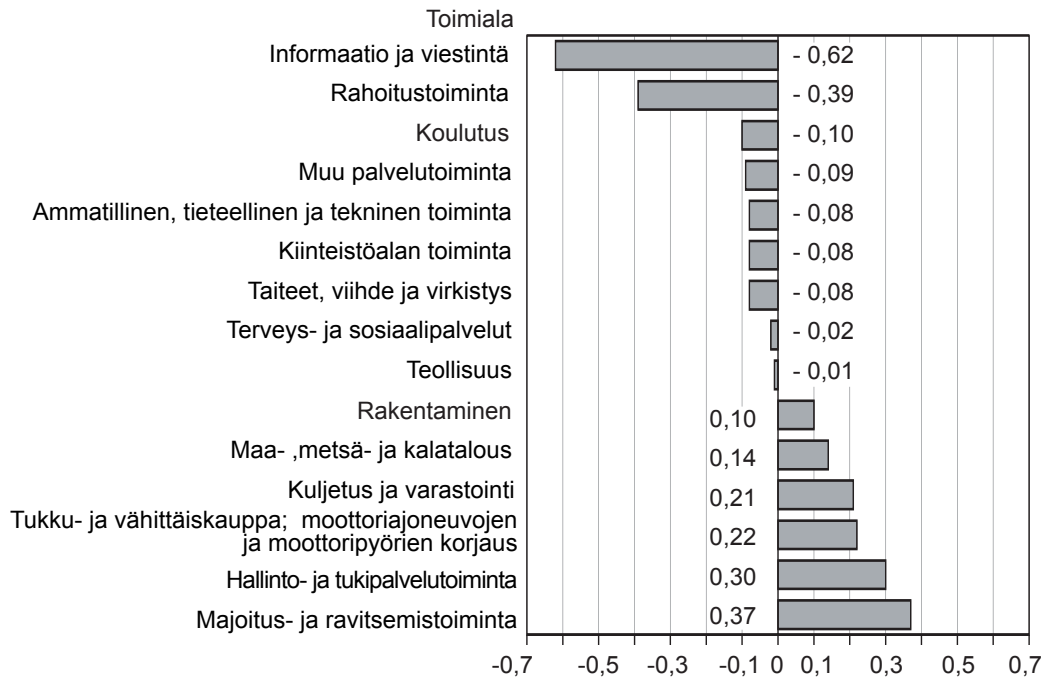
Vakuutusmaksuissa on mukana myös TyEL-eläkesäätiöiden kannatusmaksut ja eläkekassojen TyEL-osastojen vakuutusmaksut. Eläkelaitosten kokonaismaksua laskettaessa AB-eläkesäätiöiden kannatusmaksuun on lisätty osastojen väliset sisäiset siirrot ja niistä on vähennetty palautukset työnantajille. Työnantajien työntekijöiltä perimät työntekijäin osuudet vakuutusmaksusta sisältyvät tämän tilaston vakuutusmaksuprosentteihin. Työkyvyttömyys- ja työttömyyseläkemaksuosat lasketaan tilastossa pääasiassa alkaneita eläkkeitä varten kerättyjen rahastojen muutoksesta ja vuosittaisesta rahastoidusta eläkemenosta.

Työttömyyseläke on poistumassa oleva eläke-etuus, ja työttömyyseläkemaksu on jo muutamana vuoden ajan ollut lähellä nollaa.

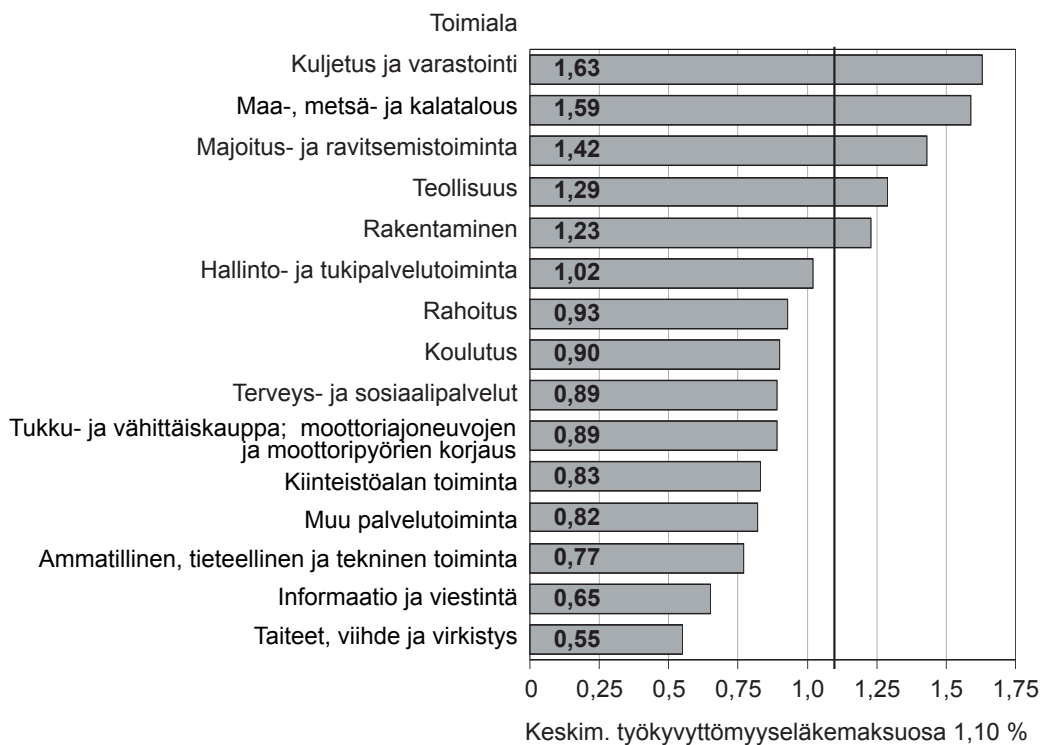
Työeläkevakuutusyhtiöiden työnantajat on jaettu työkyvyttömyyseläkemaksutaulukoihin 4.1–4.4 työkyvyttömyyseläkemaksun maksuluokkaan perustuvan osuuden perusteella (0, kun vuoden 2007 palkkasumma oli alle 1 650 000 euroa ja 1, kun vuoden 2007 palkkasumma oli vähintään 26 400 000 euroa). Koska eläkesäätiöiden ja eläkekassojen työkyvyttömyyseläkemaksu ei perustu maksuluokkamalliin, on eläkesäätiöiden ja eläkekassojen maksuluokkamaksuun perustuvaksi osuudeksi keinotekoisesti määriteltä työnantajan palkkasumman osuus koko eläkesäätiön tai eläkekassan palkkasummasta.

Keskimääräisen maksuprosentin lisäksi julkaisu sisältää tilastotietoja maksuprosentin hajonnasta erikokoisilla työnantajilla. Kuvioon 2 on koottu joidenkin toimialojen vakuutusmaksupoikkeamia. Kuviossa 3 on esitetty TyEL-maksun työkyvyttömyyseläkeosa eräillä päätoimialoilla vuonna 2009.

**Kuvio 2.** Vakuutusmaksujen poikkeaminen keskimääräisestä 21,18 %:sta erällä päätoimialoilla vuonna 2009



**Kuvio 3.** Työkyvyttömyyseläkemaksu erällä päätoimialoilla vuonna 2009 yrityksissä, joilla työkyvyttömyyseläkemaksuun sisältyy maksuluokkaan perustuvaa osuutta



## 4 Työnantajien vakuutusten jakautuminen

Taulukossa 6 on tilastotietoa työnantajien vakuutusten jakautumisesta joko saman eläkelaitoksen sisällä tai useampaan eläkelaitokseen. Työnantajista 94,1 prosentilla oli vain yksi vakuutus, 1,6 prosentilla on useampia kuin yksi vakuutus samassa eläkelaitoksessa ja 4,3 prosentilla oli useampia kuin yksi vakuutus jaettuna vähintään kahteen eri eläkelaitokseen.

Taulukon vakuutuksia koskevat tiedot on koottu ansaintarekisteristä. Rekisteristä saatuihin vakuutustietoihin on yhdistetty eläkelaitoksilta saadut vakuutuskohtaiset palkkasummatiedot. Kahden tietolähteen yhdistelyn seurauksena saadut työnantajien lukumäärät ja palkkasumat eivät täysin vastaa muiden taulukoiden tietoja.

## 5 Tilastossa käytetyt tunnusluvut

Vakuutusmaksun painotettu keskiarvo on

$$\bar{p} = \frac{\sum t_i}{\sum m_i},$$

missä  $t_i$  = työnantajan  $i$  vakuutusmaksu tietyssä toimiala- ja euro-/lukumääräluokassa

$m_i$  = työnantajan  $i$  palkkasumma tietyssä toimiala- ja euro-/lukumääräluokassa.

Vakuutusmaksun painotettu keskipoikkeama on

$$d = \frac{\sum |p_i - \bar{p}| m_i}{\sum m_i},$$

missä  $p_i$  = työnantajan  $i$  vakuutusmaksuprosentti tietyssä toimiala- ja euro/lukumääräluokassa.

## 6 Tilastossa käytetyt symbolit

- ei ilmoitettavaa
- .. tietoa ei julkaista tapausten vähyyden vuoksi
- . tapausten esiintyminen loogisesti mahdotonta



## 1 Työnantajien lukumäärä toimialan ja palkkasumman mukaan vuonna 2009

Toimiala	Palkkasumma (milj. euroa/vuosi)					Kaikki
	0–0,29	0,3–1,99	2,0–7,99	8,0–26,99	27,0–	
A Maa-, metsä- ja kalatalous	4 528	230	21	1	-	4 780
01 Kasvinviljely ja kotieläintalous, riistatalous ja niihin liittyvät palvelut	2 825	61	2	1	-	2 889
02 Metsätalous ja puunkorjuu	1 545	159	19	-	-	1 723
03 Kalastus ja vesiviljely	158	10	-	-	-	168
B Kaivostoiminta ja louhinta	397	56	10	4	-	467
08 Muu kaivostoiminta ja louhinta	377	48	7	1	-	433
C Teollisuus	9 493	2 771	622	191	58	13 135
10 Elintarvikkeiden valmistus	1 080	236	49	18	5	1 388
13 Tekstiilien valmistus	271	42	9	-	1	323
14 Vaatteiden valmistus	295	31	5	2	-	333
15 Nahan ja nahkatuotteiden valmistus	84	16	4	1	-	105
16 Sahatavaran sekä puu ja korkkituotteiden valmistus	924	216	37	8	2	1 187
17 Paperin, paperi- ja kartonkituotteiden valmistus	78	40	21	13	8	160
18 Painaminen ja tallenteiden jäljentäminen	533	145	26	8	-	712
20 Kemikaalien ja kemiallisten tuotteiden valmistus	118	61	32	15	5	231
22 Kumi- ja muovituotteiden valmistus	293	133	44	10	1	481
23 Muiden ei-metallisten mineraalituotteiden valmistus	310	108	32	12	3	465
24 Metallien jalostus	61	32	18	13	2	126
25 Metallituotteiden valmistus	2 218	680	97	8	3	3 006
26 Tietokoneiden sekä elektronisten ja optisten tuotteiden valmistus	254	123	23	14	5	419
27 Sähkölaitteiden valmistus	182	112	42	8	1	345
28 Muiden koneiden ja laitteiden valmistus	615	319	108	33	12	1 087
29 Moottoriajoneuvojen, perävaunujen ja puoli-perävaunujen valmistus	106	64	14	8	-	192
30 Muiden kulkuneuvojen valmistus	168	46	13	3	3	233
31 Huonekalujen valmistus	482	129	15	4	-	630
32 Muu valmistus	470	56	13	1	-	540
33 Koneiden ja laitteiden korjaus, huolto ja asennus	892	160	14	6	3	1 075
D Sähkö-, kaasu- ja lämpöhuolto, jäähdytysliiketoiminta	168	92	22	6	4	292
E Vesihuolto, viemäri- ja jätevesihuolto, jätehuolto ja muu ympäristön puhtaanapito	458	105	6	3	-	572
36 Vedenotto, puhdistus ja jakelu	138	8	-	-	-	146
38 Jätteenkeruu, käsittely ja loppusijoitus; materiaalien kierrätys	248	80	5	3	-	336
F Rakentaminen	16 863	1 971	148	27	12	19 021
41 Talonrakentaminen	7 150	650	57	9	4	7 870
42 Maa- ja vesirakentaminen	408	91	14	10	4	527
43 Erikoistunut rakennustoiminta	9 305	1 230	77	8	4	10 624
G Tukku- ja vähittäiskauppa; moottoriajoneuvojen ja moottoripyörien korjaus	20 251	2 918	319	100	28	23 616
45 Moottoriajoneuvojen ja moottoripyörien tukku- ja vähittäiskauppa sekä korjaus	3 633	334	51	21	2	4 041
46 Tukkukauppa	6 436	1 385	199	41	9	8 070
47 Vähittäiskauppa	10 182	1 199	69	38	17	11 505
H Kuljetus ja varastointi	12 215	1 086	120	37	8	13 466
49 Maaliikenne ja putkijohtokuljetus	11 145	786	48	16	3	11 998
50 Vesiliikenne	140	43	8	3	-	194
52 Varastointi ja liikennettä palveleva toiminta	756	222	52	14	3	1 047
53 Posti- ja kuriiritoiminta	138	23	7	2	1	171
I Majoitus- ja ravitsemistoiminta	6 997	455	32	10	3	7 497
55 Majoitus	723	124	17	3	1	868
56 Ravitsemistoiminta	6 274	331	15	7	2	6 629
J Informaatio ja viestintä	3 280	873	160	61	12	4 386
58 Kustannustoiminta	501	156	41	20	2	720
59 Elokuva-, video- ja televisio-ohjelmatuotanto, äänitteiden ja musiikin kustantaminen	547	70	3	1	-	621
61 Televiestintä	142	54	13	7	2	218
62 Ohjelmistot, konsultointi ja siihen liittyvä toiminta	1 856	531	87	30	6	2 510
63 Tietopalvelutoiminta	204	49	12	2	-	267



## 1 Työnantajien lukumäärä toimialan ja palkkasumman mukaan vuonna 2009

Toimiala	Palkkasumma (milj. euroa/vuosi)					Kaikki
	0–0,29	0,3–1,99	2,0–7,99	8,0–26,99	27,0–	
K Rahoitustoiminta	1 109	446	83	20	11	1 669
64 Rahoituspalvelut	674	283	53	13	7	1 030
65 Vakuutus-, jälleenvakuutus- ja eläkevakuutus-toiminta (pl. pakollinen sosiaalivakuutus)	69	58	9	6	4	146
66 Rahoitusta ja vakuuttamista palveleva toiminta	366	105	21	1	-	493
L Kiinteistöalan toiminta	6 065	266	22	5	-	6 358
M Ammatillinen, tieteellinen ja tekninen toiminta	10 314	1 399	160	45	12	11 930
69 Lakiasiain- ja laskentatoimen palvelut	2 543	209	26	7	3	2 788
70 Pääkonttorien toiminta; liikkeenjohdon konsultointi	1 928	233	24	3	1	2 189
71 Arkkitehti- ja insinööripalvelut; tekninen testaus ja analysointi	2 900	565	68	30	6	3 569
72 Tieteellinen tutkimus ja kehittäminen	241	82	12	2	2	339
73 Mainostoiminta ja markkinatutkimus	1 134	185	22	3	-	1 344
74 Muut erikoistuneet palvelut liike-elämälle	1 396	108	8	-	-	1 512
75 Eläinlääkäripalvelut	172	17	-	-	-	189
N Hallinto- ja tukipalvelutoiminta	5 263	840	95	25	10	6 233
77 Vuokraus- ja leasingtoiminta	446	47	8	3	-	504
78 Työllistämistoiminta	619	313	39	9	3	983
79 Matkatoimistojen ja matkanjärjestäjien toiminta; varauspalvelut	519	47	6	3	-	575
80 Turvallisuus-, vartiointi- ja etsiväpalvelut	275	34	5	4	3	321
81 Kiinteistön- ja maisemanhoito	2 980	287	16	2	4	3 289
82 Hallinto- ja tukipalvelut liike-elämälle	424	112	21	4	-	561
O Julkinen hallinto ja maanpuolustus; pakollinen sosiaalivakuutus	371	46	13	6	2	438
P Koulutus	1 277	262	31	9	2	1 581
Q Terveys- ja sosiaalipalvelut	4 848	1 080	127	24	4	6 083
86 Terveyspalvelut	2 434	235	53	9	4	2 735
87 Sosiaalihuollon laitospalvelut	860	593	52	13	-	1 518
88 Sosiaalihuollon avopalvelut	1 554	252	22	2	-	1 830
R Taiteet, viihde ja virkistys	3 081	250	20	4	2	3 357
90 Kulttuuri- ja viihdetoiminta	762	60	6	2	1	831
91 Kirjastojen, arkistojen, museoiden ja muiden kulttuurilaitosten toiminta	143	28	1	-	-	172
93 Urheilutoiminta sekä hubi- ja virkistyspalvelut	2 125	158	13	-	-	2 296
S Muu palvelutoiminta	7 089	378	49	10	1	7 527
94 Järjestöjen toiminta	4 782	302	40	7	-	5 131
95 Tietokoneiden, henkilökohtaisten ja kotitalous-tavaroiden korjaus	469	23	5	2	-	499
96 Muut henkilökohtaiset palvelut	1 838	53	4	1	1	1 897
T Kotitalouksien toiminta työnantajina; kotitalouksien eriyttämätön toiminta tavaroiden ja palvelujen tuottamiseksi omaan käyttöön	3 376	1	-	-	-	3 377
97 Kotitalouksien toiminta kotitaloustyöntekijöiden työnantajina	3 375	1	-	-	-	3 376
U Kansainvälisten organisaatioiden ja toimielinten toiminta	42	6	1	-	-	49
X Toimiala tuntematon	4 878	-	-	-	-	4 878
Kaikki	122 363	15 531	2 061	588	169	140 712
Palkkasumma (milj.euroa/vuosi)	7 029	10 709	7 632	8 142	13 681	47 193
Työntekijöiden lukumäärä	417 903	390 441	237 625	235 013	365 368	1 646 349

## 2 Vakuutusmaksuprosentit toimialan ja maksun perusteena olevan palkkasumman mukaan vuonna 2009

Toimiala	Palkkasumma (milj. euroa/vuosi)					Kaikki
	0–0,29	0,3–1,99	2,0–7,99	8,0–26,99	27,0–	
A Maa-, metsä- ja kalatalous	21,35	21,31	21,29	..	-	21,32
01 Kasvinviljely ja kotieläintalous, riistatalous ja niihin liittyvät palvelut	21,46	21,23	..	..	-	21,39
02 Metsätalous ja puunkorjuu	21,24	21,35	21,30	-	-	21,30
03 Kalastus ja vesiviljely	21,06	21,02	-	-	-	21,04
B Kaivostoiminta ja louhinta	21,12	21,20	21,22	21,30	-	21,23
08 Muu kaivostoiminta ja louhinta	21,24	21,19	21,25	..	-	21,07
C Teollisuus	21,16	21,14	21,12	21,58	20,99	21,17
10 Elintarvikkeiden valmistus	21,21	21,10	21,06	21,50	24,77	22,51
13 Tekstiilien valmistus	21,20	21,27	20,99	-	..	21,35
14 Vaatteiden valmistus	21,20	21,09	21,17	..	-	21,07
15 Nahan ja nahkatuotteiden valmistus	21,12	21,74	21,02	..	-	21,37
16 Sahatavaran sekä puu ja korkkituotteiden valmistus	21,11	21,13	21,14	22,58	..	21,83
17 Paperin, paperi- ja kartonkituotteiden valmistus	21,32	21,17	21,61	23,19	24,38	23,88
18 Painaminen ja tallenteiden jäljentäminen	21,11	21,14	21,00	21,93	-	21,33
20 Kemikaalien ja kemiallisten tuotteiden valmistus	21,24	21,14	21,01	21,46	19,70	20,73
22 Kumi- ja muovituotteiden valmistus	21,17	21,09	20,89	21,32	..	21,10
23 Muiden ei-metallisten mineraalituotteiden valmistus	21,17	21,12	20,95	21,45	21,50	21,28
24 Metallien jalostus	21,17	21,06	21,15	21,72	..	13,04
25 Metallituotteiden valmistus	21,19	21,16	21,13	21,50	21,08	21,17
26 Tietokoneiden sekä elektronisten ja optisten tuotteiden valmistus	21,03	21,07	21,21	21,29	20,81	20,90
27 Sähkölaitteiden valmistus	21,08	21,18	21,16	21,64	..	21,67
28 Muiden koneiden ja laitteiden valmistus	21,13	21,13	21,10	21,07	21,12	21,10
29 Moottoriajoneuvojen, perävaunujen ja puoli-perävaunujen valmistus	20,58	21,15	21,11	21,40	-	21,24
30 Muiden kulkuneuvojen valmistus	21,19	21,19	21,09	21,96	22,28	21,90
31 Huonekalujen valmistus	21,18	21,15	21,15	21,12	-	21,15
32 Muu valmistus	21,20	21,05	21,04	..	-	21,09
33 Koneiden ja laitteiden korjaus, huolto ja asennus	21,17	21,18	21,30	22,01	22,78	21,98
D Sähkö-, kaasu- ja lämpöhuolto, jäähdytysliiketoiminta	21,13	21,06	20,72	20,89	20,55	20,73
E Vesihuolto, viemäri- ja jätevesihuolto, jätehuolto ja muu ympäristön puhtaanapito	21,26	21,18	20,89	21,16	-	21,16
36 Vedenotto, puhdistus ja jakelu	21,19	20,90	-	-	-	21,11
38 Jätteenkeruu, käsittely ja loppusijoitus; materiaalien kierrätys	21,28	21,18	20,86	21,16	-	21,15
F Rakentaminen	21,22	21,23	21,13	21,24	21,53	21,28
41 Talonrakentaminen	21,22	21,24	20,99	21,03	21,15	21,16
42 Maa- ja vesirakentaminen	21,19	21,21	21,24	21,21	22,02	21,61
43 Erikoistunut rakennustoiminta	21,22	21,23	21,21	21,50	21,48	21,27
G Tukku- ja vähittäiskauppa; moottoriajoneuvojen ja moottori- pyörien korjaus	21,65	21,82	20,84	21,19	21,27	21,40
45 Moottoriajoneuvojen ja moottori- pyörien tukku- ja vähittäiskauppa sekä korjaus	21,41	21,02	21,10	21,42	..	21,26
46 Tukku- ja vähittäiskauppa	21,19	21,24	20,71	21,16	21,14	21,09
47 Vähittäiskauppa	22,09	22,90	21,01	21,11	21,32	21,75
H Kuljetus ja varastointi	21,22	21,21	21,17	21,33	21,69	21,39
49 Maaliikenne ja putkijohtokuljetus	21,24	21,23	21,11	21,57	20,68	21,14
50 Vesiliikenne	20,34	20,77	20,61	20,32	-	20,50
52 Varastointi ja liikennettä palveleva toiminta	21,17	21,26	21,18	21,46	22,15	21,42
53 Posti- ja kuriiritoiminta	21,24	21,18	21,16	..	..	22,29
I Majoitus- ja ravitsemistoiminta	21,35	21,30	21,03	21,85	22,37	21,55
55 Majoitus	21,21	21,18	21,02	21,55	..	21,51
56 Ravitsemistoiminta	21,37	21,35	21,05	21,98	..	21,56
J Informaatio ja viestintä	21,20	21,20	21,06	21,03	19,57	20,56
58 Kustannustoiminta	21,15	21,14	20,86	21,36	..	21,20
59 Elokuva-, video- ja televisio-ohjelmatuotanto, äänitteiden ja musiikin kustantaminen	21,25	21,26	21,13	..	-	21,20
61 Televiestintä	21,16	21,10	21,16	21,01	..	21,32
62 Ohjelmistot, konsultointi ja siihen liittyvä toiminta	21,20	21,23	21,09	20,85	21,34	21,16
63 Tietopalvelutoiminta	21,22	21,18	21,28	..	-	21,18

## 2 Vakuutusmaksuprosentit toimialan ja maksun perusteena olevan palkkasumman mukaan vuonna 2009

Toimiala	Palkkasumma (milj. euroa/vuosi)					Kaikki
	0–0,29	0,3–1,99	2,0–7,99	8,0–26,99	27,0–	
K Rahoitustoiminta	21,00	20,96	20,69	20,15	20,91	20,79
64 Rahoituspalvelut	20,94	20,83	20,67	19,88	20,74	20,63
65 Vakuutus-, jälleenvakuutus- ja eläkevakuutus-	21,14	21,33	20,11	20,76	21,30	21,12
66 Rahoitusta ja vakuuttamista palveleva toiminta	21,11	21,09	21,08	..	-	21,07
L Kiinteistöalan toiminta	21,15	21,10	21,10	20,95	-	21,10
M Ammatillinen, tieteellinen ja tekninen toiminta	21,22	21,22	21,01	20,92	21,03	21,10
69 Lakiasiain- ja laskentatoimen palvelut	21,24	21,21	20,97	21,24	20,79	21,10
70 Pääkonttorien toiminta; liikkeenjohdon konsultointi	21,22	21,24	20,90	21,21	..	21,28
71 Arkkitehti- ja insinööripalvelut; tekninen testaus	21,20	21,24	21,02	20,70	20,97	21,02
72 Tieteellinen tutkimus ja kehittäminen	21,17	21,15	21,02	..	..	21,17
73 Mainostoiminta ja markkinatutkimus	21,22	21,19	21,12	20,96	-	21,16
74 Muut erikoistuneet palvelut liike-elämälle	21,24	21,22	21,10	-	-	21,21
75 Eläinlääkäripalvelut	21,24	21,30	-	-	-	21,26
N Hallinto- ja tukipalvelutoiminta	21,25	21,25	21,15	21,22	22,03	21,48
77 Vuokraus- ja leasingtoiminta	21,35	21,28	21,13	21,11	-	21,21
78 Työllistämistoiminta	21,22	21,23	21,17	21,18	21,24	21,21
79 Matkatoimistojen ja matkanjärjestäjien toiminta;	21,28	21,32	20,95	21,44	-	21,27
79 varauspalvelut	21,29	21,27	21,07	21,24	21,96	21,62
80 Turvallisuus-, vartiointi- ja etsiväpalvelut	21,25	21,27	21,14	..	22,32	21,79
81 Kiinteistön- ja maisemanhoito	21,21	21,26	21,24	21,25	-	21,24
82 Hallinto- ja tukipalvelut liike-elämälle	21,28	21,05	21,19	20,84	..	20,84
O Julkinen hallinto ja maanpuolustus; pakollinen	21,23	21,22	20,98	20,95	..	21,08
80 sosiaalivakuutus	21,23	21,23	21,13	21,03	21,08	21,16
P Koulutus	21,21	21,21	21,07	20,96	21,08	21,10
86 Terveys- ja sosiaalipalvelut	21,25	21,25	21,20	21,10	-	21,20
87 Terveyspalvelut	21,23	21,23	21,14	..	-	21,18
88 Sosiaalihuollon avopalvelut	21,22	21,21	21,06	20,62	..	21,10
R Taiteet, viihde ja virkistys	21,25	21,21	20,97	..	..	21,04
90 Kulttuuri- ja viihdetoiminta	21,18	21,19	..	-	-	21,16
91 Kirjastojen, arkistojen, museoiden ja muiden	21,22	21,22	21,11	-	-	21,20
93 kulttuurilaitosten toiminta	21,21	21,23	20,97	20,74	..	21,09
93 Urheilutoiminta sekä huvi- ja virkistyspalvelut	21,19	21,25	20,92	20,60	-	21,09
S Muu palvelutoiminta	21,29	21,26	20,99	..	-	20,97
94 Järjestöjen toiminta	21,25	21,11	21,32	..	..	21,19
95 Tietokoneiden, henkilökohtaisten ja kotitalous-	21,29	..	-	-	-	21,29
95 tavaroiden korjaus	21,29	..	-	-	-	21,29
96 Muut henkilökohtaiset palvelut	21,29	..	-	-	-	21,29
T Kotitalouksien toiminta työnantajina; kotitalouksien	21,17	21,20	..	-	-	21,13
97 eriyttämätön toiminta tavaroiden ja palvelujen	21,17	21,20	..	-	-	21,13
97 tuottamiseksi omaan käyttöön	21,29	..	-	-	-	21,29
97 Kotitalouksien toiminta kotitaloustyöntekijöiden	21,29	..	-	-	-	21,29
97 työnantajina	21,29	..	-	-	-	21,29
U Kansainvälisten organisaatioiden ja toimielinten toiminta	21,29	-	-	-	-	21,29
X Toimiala tuntematon	21,29	-	-	-	-	21,29
Kaikki	21,31	21,31	21,04	21,25	21,05	21,18

## 3 Työntajien prosentuaalinen jakauma maksuprosentin poikkeaman mukaan sekä painotettu vakuutusmaksuprosentti ja maksuprosentin keskipoikkeama toimialoittain vuonna 2009

Toimiala	Työntajia	Maksuprosentin poikkeama							Painot. keski-poikk.	Painot. kokon. maksu,%
		-2,5	-2,5- -1,5	-1,5- -0,5	-0,5- 0,5	0,5- 1,5	1,5- 2,5	2,5-		
A Maa-, metsä- ja kalatalous	4 780	3,2	0,8	3,9	90,3	0,0	0,0	1,7	0,17	21,32
01 Kasvinviljely ja kotieläintalous, riistatalous ja niihin liittyvät palvelut	2 889	3,4	1,0	5,2	87,6	0,0	0,0	2,7	0,28	21,39
02 Metsätalous ja puunkorjuu	1 723	3,2	0,3	2,7	93,7	-	-	0,1	0,13	21,30
03 Kalastus ja vesiviljely	168	3,0	1,8	3,6	91,1	0,6	-	-	0,30	21,04
B Kaivostoiminta ja louhinta	467	2,1	0,6	3,0	93,6	0,4	0,2	-	0,36	21,23
08 Muu kaivostoiminta ja louhinta	433	2,1	0,5	2,3	94,7	0,5	-	-	0,28	21,07
C Teollisuus	13 135	1,8	1,0	4,0	92,0	0,7	0,2	0,4	1,26	21,17
10 Elintarvikkeiden valmistus	1 388	4,4	7,1	87,5	0,4	0,1	0,4	0,2	1,80	22,51
13 Tekstiilien valmistus	323	1,5	0,9	7,7	87,6	0,9	0,3	0,9	0,50	21,35
14 Vaatteiden valmistus	333	3,9	1,8	7,5	82,3	0,6	0,3	3,6	0,51	21,07
15 Nahan ja nahkatuotteiden valmistus	105	1,9	1,9	11,4	83,8	-	-	1,0	0,44	21,37
16 Sahatavaran sekä puu ja korkkituotteiden valmistus	1 187	2,4	2,2	80,9	13,8	0,3	0,3	0,2	0,81	21,83
17 Paperin, paperi- ja kartonkituotteiden valmistus	160	75,0	14,4	3,8	0,6	1,9	2,5	1,9	1,39	23,88
18 Painaminen ja tallenteiden jäljentäminen	712	1,1	1,4	7,7	89,3	-	0,1	0,3	0,46	21,33
20 Kemikaalien ja kemiallisten tuotteiden valmistus	231	0,4	0,9	2,6	51,1	44,2	0,4	0,4	1,66	20,73
22 Kumi- ja muovituotteiden valmistus	481	1,5	1,5	2,3	94,0	0,8	-	-	0,32	21,10
23 Muiden ei-metallisten mineraalituotteiden valmistus	465	1,9	1,5	6,5	88,2	1,5	0,2	0,2	0,60	21,28
24 Metallien jalostus	126	1,6	-	-	-	-	-	98,4	10,08	13,04
25 Metallituotteiden valmistus	3 006	1,4	0,8	3,5	93,7	0,3	0,1	0,2	0,21	21,17
26 Tietokoneiden sekä elektronisten ja optisten tuotteiden valmistus	419	2,6	0,2	3,3	91,2	2,4	0,2	-	0,16	20,90
27 Sähkölaitteiden valmistus	345	2,0	1,2	34,8	61,4	0,3	0,3	-	0,51	21,67
28 Muiden koneiden ja laitteiden valmistus	1 087	1,1	0,6	4,0	93,6	0,6	0,1	0,1	0,48	21,10
29 Moottoriajoneuvojen, perävaunujen ja puoli-perävaunujen valmistus	192	1,0	1,6	4,7	91,1	1,0	0,5	-	0,56	21,24
30 Muiden kulkuneuvojen valmistus	233	3,4	3,4	90,6	1,3	1,3	-	-	0,71	21,90
31 Huonekalujen valmistus	630	2,2	0,5	3,3	93,7	-	-	0,3	0,20	21,15
32 Muu valmistus	540	1,1	0,4	4,1	94,3	-	0,2	-	0,18	21,09
33 Koneiden ja laitteiden korjaus, huolto ja asennus	1 075	2,2	2,4	94,0	0,8	0,4	-	0,1	0,73	21,98
D Sähkö-, kaasu- ja lämpöhuolto, jäähdytysliiketoiminta	292	0,3	1,0	2,7	59,2	36,6	-	-	0,34	20,73
E Vesihuolto, viemäri- ja jätevesihuolto, jätehuolto ja muu ympäristön puhtaanapito	572	0,7	1,0	2,3	95,8	-	-	0,2	0,16	21,16
36 Vedenotto, puhdistus ja jakelu	146	1,4	2,1	3,4	93,2	-	-	-	0,16	21,11
38 Jätteenkeruu, käsittely ja loppusijoitus; materiaalien kierrätys	336	0,3	0,9	2,4	96,1	-	-	0,3	0,18	21,15
F Rakentaminen	19 021	4,4	0,7	3,9	90,6	0,2	0,0	0,1	0,24	21,28
41 Talonrakentaminen	7 870	6,0	0,7	3,2	89,8	0,2	0,0	0,1	0,17	21,16
42 Maa- ja vesirakentaminen	527	4,0	1,1	13,9	80,3	0,6	-	0,2	0,81	21,61
43 Erikoistunut rakennustoiminta	10 624	3,3	0,7	3,5	92,1	0,2	0,0	0,1	0,17	21,27
G Tukku- ja vähittäiskauppa; moottoriajoneuvojen ja moottoripyörien korjaus	23 616	1,4	1,1	5,6	87,0	0,2	0,1	4,6	0,72	21,40
45 Moottoriajoneuvojen ja moottoripyörien tukku- ja vähittäiskauppa sekä korjaus	4 041	1,3	0,8	3,8	91,4	0,3	0,0	2,3	0,46	21,26
46 Tukkukauppa	8 070	1,6	0,8	2,9	94,1	0,2	0,1	0,4	0,53	21,09
47 Vähittäiskauppa	11 505	1,6	1,5	42,6	45,9	0,1	0,1	8,3	1,08	21,75
H Kuljetus ja varastointi	13 466	1,3	0,9	4,6	92,8	0,1	0,1	0,2	0,52	21,39
49 Maaliikenne ja putkijohtokuljetus	11 998	1,2	0,6	2,2	95,7	0,1	0,1	0,2	0,33	21,14
50 Vesiliikenne	194	2,1	1,0	9,8	7,7	78,9	0,5	-	0,74	20,50
52 Varastointi ja liikennettä palveleva toiminta	1 047	2,0	1,4	6,0	89,7	0,4	0,1	0,4	0,61	21,42
53 Posti- ja kuriiritoiminta	171	1,8	1,8	95,3	1,2	-	-	-	0,23	22,29
I Majoitus- ja ravitsemistoiminta	7 497	1,4	1,1	8,8	87,0	0,2	0,1	1,4	0,54	21,55
55 Majoitus	868	2,5	3,2	9,3	83,8	0,2	0,1	0,8	0,58	21,51
56 Ravitsemistoiminta	6 629	1,3	0,9	8,8	87,4	0,2	0,1	1,4	0,52	21,56

## 3 Työntantajien prosentuaalinen jakauma maksuprosentin poikkeaman mukaan sekä painotettu vakuutusmaksuprosentti ja maksuprosentin keskipoikkeama toimialoittain vuonna 2009

Toimiala	Työntantaja	Maksuprosentin poikkeama							Painot. keski-poikk.	Painot. kokon. maksu, %
		-2,5	-2,5- -1,5	-1,5- -0,5	-0,5- 0,5	0,5- 1,5	1,5- 2,5	2,5-		
J Informaatio ja viestintä	4 386	1,7	0,3	1,4	13,0	83,1	0,1	0,3	1,30	20,56
58 Kustannustoiminta	720	1,9	1,4	4,6	91,0	0,6	-	0,6	0,45	21,20
59 Elokuva-, video- ja televisio-ohjelmatuotanto, äänitteiden ja musiikin kustantaminen	621	2,7	1,0	4,2	91,9	0,2	-	-	0,14	21,20
61 Televiestintä	218	2,3	0,9	7,8	88,1	0,9	-	-	0,71	21,32
62 Ohjelmistot, konsultointi ja siihen liittyvä toiminta	2 510	1,6	0,9	3,2	93,8	0,3	-	0,2	0,45	21,16
63 Tietopalvelutoiminta	267	1,9	-	2,6	94,8	-	0,4	0,4	0,22	21,18
K Rahoitustoiminta	1 669	3,4	0,7	3,0	60,7	32,0	0,1	0,1	0,53	20,79
64 Rahoituspalvelut	1 030	3,8	0,8	2,2	38,5	54,7	-	-	0,55	20,63
65 Vakuutus-, jälleenvakuutus- ja eläkevakuutus-toiminta (pl. pakollinen sosiaalivakuutus)	146	1,4	1,4	6,8	89,0	0,7	-	0,7	0,38	21,12
66 Rahoitusta ja vakuuttamista palveleva toiminta	493	3,4	0,6	4,1	91,1	0,4	0,2	0,2	0,29	21,07
L Kiinteistöalan toiminta	6 358	2,2	1,2	3,3	93,1	0,1	-	0,1	0,19	21,10
M Ammatillinen, tieteellinen ja tekninen toiminta	11 930	2,2	0,8	2,9	93,8	0,2	0,0	0,1	0,31	21,10
69 Lakiasia- ja laskentatoimen palvelut	2 788	0,8	0,5	1,7	96,8	0,1	-	0,1	0,23	21,10
70 Pääkonttorien toiminta; liikkeenjohdon konsultointi	2 189	3,2	1,3	4,6	90,8	0,1	-	0,0	0,26	21,28
71 Arkkitehti- ja insinööripalvelut; tekninen testaus ja analysointi	3 569	2,4	0,6	3,0	93,7	0,3	-	0,1	0,39	21,02
72 Tieteellinen tutkimus ja kehittäminen	339	2,1	0,6	5,0	92,0	-	-	0,3	0,36	21,17
73 Mainostoiminta ja markkinatutkimus	1 344	2,3	0,8	3,1	93,6	0,1	0,1	0,1	0,14	21,16
74 Muut erikoistuneet palvelut liike-elämälle	1 512	3,2	1,1	3,4	91,6	0,3	0,1	0,4	0,12	21,21
75 Eläinlääkäripalvelut	189	1,6	-	2,6	95,8	-	-	-	0,08	21,26
N Hallinto- ja tukipalvelutoiminta	6 233	2,0	1,1	6,8	89,4	0,1	0,1	0,5	0,43	21,48
77 Vuokraus- ja leasingtoiminta	504	2,4	0,8	3,0	90,9	0,6	-	2,4	0,24	21,21
78 Työllistämistoiminta	983	2,8	1,3	3,5	91,9	0,2	-	0,3	0,15	21,21
79 Matkatoimistojen ja matkanjärjestäjien toiminta; varaupalvelut	575	1,4	0,9	3,7	92,3	0,2	-	1,6	0,31	21,27
80 Turvallisuus-, vartiointi- ja etsiväpalvelut	321	0,6	0,6	13,4	84,7	-	0,3	0,3	0,47	21,62
81 Kiinteistön- ja maisemanhoito	3 289	2,0	1,5	49,7	46,4	0,1	0,1	0,2	0,55	21,79
82 Hallinto- ja tukipalvelut liike-elämälle	561	1,6	1,8	4,5	91,8	0,2	-	0,2	0,23	21,24
O Julkinen hallinto ja maanpuolustus; pakollinen sosiaalivakuutus	438	2,1	-	2,3	82,2	12,8	-	0,7	0,44	20,84
P Koulutus	1 581	1,5	0,5	2,2	95,4	0,3	0,1	0,1	0,28	21,08
Q Terveys- ja sosiaalipalvelut	6 083	1,2	0,6	2,0	96,1	0,1	-	0,1	0,19	21,16
86 Terveyspalvelut	2 735	1,1	0,4	2,6	95,6	0,1	-	0,1	0,29	21,10
87 Sosiaalihuollon laitospalvelut	1 518	0,7	0,4	1,1	97,7	0,1	-	-	0,12	21,20
88 Sosiaalihuollon avopalvelut	1 830	1,5	1,0	1,8	95,6	-	-	0,1	0,13	21,18
R Taiteet, viihde ja virkistys	3 357	1,5	0,6	1,9	95,6	0,2	0,1	0,1	0,21	21,10
90 Kulttuuri- ja viihdetoiminta	831	1,9	0,5	1,1	96,4	0,1	-	-	0,23	21,04
91 Kirjastojen, arkistojen, museoiden ja muiden kulttuurilaitosten toiminta	172	2,3	1,7	1,2	94,2	0,6	-	-	0,10	21,16
93 Urheilutoiminta sekä huvi- ja virkistyspalvelut	2 296	1,3	0,7	2,5	95,1	0,3	0,0	0,2	0,10	21,20
S Muu palvelutoiminta	7 527	1,4	1,0	2,5	94,6	0,1	0,0	0,4	0,28	21,09
94 Järjestöjen toiminta	5 131	1,3	1,1	2,5	94,7	0,1	0,0	0,2	0,25	21,09
95 Tietokoneiden, henkilökohtaisten ja kotitalous-tavaroiden korjaus	499	1,2	1,0	1,8	94,6	-	-	1,4	0,37	20,97
96 Muut henkilökohtaiset palvelut	1 897	1,7	0,6	3,0	93,9	0,3	0,1	0,5	0,32	21,19
T Kotitalouksien toiminta työntantajina; kotitalouksien eriyttämätön toiminta tavaroiden ja palvelujen tuottamiseksi omaan käyttöön	3 377	1,5	0,4	2,6	95,2	0,2	-	-	0,10	21,29
97 Kotitalouksien toiminta kotitaloustyöntekijöiden työntantajina	3 376	1,5	0,4	2,6	95,2	0,2	-	-	0,10	21,29
U Kansainvälisten organisaatioiden ja toimielinten toiminta	49	-	-	4,1	95,9	-	-	-	0,11	21,13
X Toimiala tuntematon	4 878	12,6	0,4	2,6	84,4	-	-	-	0,07	21,29
Kaikki	140 712	2,4	0,8	3,0	92,4	0,2	0,1	1,1	0,71	21,18

## 3.1 Työnantajien prosentuaalinen jakauma maksuprosentin poikkeaman mukaan sekä painotettu vakuutusmaksuprosentti ja maksuprosentin keskipoikkeama toimialoittain vuonna 2009

Palkkasumma 0–0,29 milj. euroa/vuosi

Toimiala	Työnantaja	Maksuprosentin poikkeama							Painot. keski-poikk.	Painot. kokon. maksu,%
		-2,5	-2,5– -1,5	-1,5– -0,5	-0,5– 0,5	0,5– 1,5	1,5– 2,5	2,5–		
A Maa-, metsä- ja kalatalous	4 528	3,4	0,9	4,4	89,4	0,0	0,0	1,7	0,23	21,35
01 Kasvinviljely ja kotieläintalous, riistatalous ja niihin liittyvät palvelut	2 825	3,5	1,1	6,0	86,6	-	0,0	2,8	0,41	21,46
02 Metsätalous ja puunkorjuu	1 545	3,5	0,3	2,8	93,3	-	-	0,1	0,10	21,24
03 Kalastus ja vesiviljely	158	3,2	1,9	3,2	91,1	0,6	-	-	0,31	21,06
B Kaivostoiminta ja louhinta	397	2,5	0,5	2,3	94,5	0,3	-	-	0,29	21,12
08 Muu kaivostoiminta ja louhinta	377	2,4	0,8	2,9	93,6	0,3	-	-	0,09	21,24
C Teollisuus	9 493	2,2	1,1	4,5	91,7	0,1	0,0	0,3	0,18	21,16
10 Elintarvikkeiden valmistus	1 080	3,4	0,9	2,7	92,5	0,2	-	0,3	0,14	21,21
13 Tekstiilien valmistus	271	1,8	0,7	5,5	90,8	0,4	-	0,7	0,14	21,20
14 Vaatteiden valmistus	295	4,4	2,4	8,5	80,3	0,3	-	4,1	0,34	21,20
15 Nahan ja nahkatuotteiden valmistus	84	1,2	2,4	7,1	89,3	-	-	-	0,16	21,12
16 Sahatavaran sekä puu ja korkkituotteiden valmistus	924	2,4	0,8	4,5	92,0	-	0,1	0,2	0,22	21,11
17 Paperin, paperi- ja kartonkituotteiden valmistus	78	3,8	-	10,3	84,6	-	-	1,3	0,25	21,32
18 Painaminen ja tallenteiden jäljentäminen	533	1,5	1,9	4,1	92,1	0,2	-	0,2	0,24	21,11
20 Kemikaalien ja kemiallisten tuotteiden valmistus	118	0,8	0,8	4,2	94,1	-	-	-	0,08	21,24
22 Kumi- ja muovituotteiden valmistus	293	1,7	1,7	3,1	93,5	-	-	-	0,14	21,17
23 Muiden ei-metallisten mineraalituotteiden valmistus	310	2,6	2,3	5,5	89,4	-	-	0,3	0,16	21,17
24 Metallien jalostus	61	4,9	3,3	4,9	86,9	-	-	-	0,14	21,17
25 Metallituotteiden valmistus	2 218	1,8	0,9	4,8	92,0	0,1	0,0	0,2	0,13	21,19
26 Tietokoneiden sekä elektronisten ja optisten tuotteiden valmistus	254	3,1	0,4	5,5	90,9	-	-	-	0,37	21,03
27 Sähkölaitteiden valmistus	182	2,7	1,1	3,8	92,3	-	-	-	0,29	21,08
28 Muiden koneiden ja laitteiden valmistus	615	1,6	0,8	5,2	92,4	-	-	-	0,21	21,13
29 Moottoriajoneuvojen, perävaunujen ja puoli-perävaunujen valmistus	106	1,9	0,9	1,9	19,8	75,5	-	-	1,21	20,58
30 Muiden kulkuneuvojen valmistus	168	4,2	2,4	6,5	86,9	-	-	-	0,16	21,19
31 Huonekalujen valmistus	482	2,7	0,6	4,4	92,1	-	-	0,2	0,10	21,18
32 Muu valmistus	470	1,1	0,4	5,3	93,0	-	0,2	-	0,11	21,20
33 Koneiden ja laitteiden korjaus, huolto ja asennus	892	2,0	0,7	3,7	93,2	0,3	-	0,1	0,14	21,17
D Sähkö-, kaasu- ja lämpöhuolto, jäähditysliiketoiminta	168	0,6	0,6	4,8	94,0	-	-	-	0,19	21,13
E Vesihuolto, viemäri- ja jätevesihuolto, jätehuolto ja muu ympäristön puhtaanapito	458	0,9	0,9	2,8	95,2	-	-	0,2	0,13	21,26
36 Vedenotto, puhdistus ja jakelu	138	1,4	1,4	3,6	93,5	-	-	-	0,08	21,19
38 Jätteenkeruu, käsittely ja loppusijoitus; materiaalien kierrätys	248	0,4	0,8	3,6	94,8	-	-	0,4	0,15	21,28
F Rakentaminen	16 863	5,0	0,8	3,8	90,2	0,2	0,0	0,1	0,12	21,22
41 Talonrakentaminen	7 150	6,6	0,8	4,1	88,2	0,2	0,0	0,1	0,13	21,22
42 Maa- ja vesirakentaminen	408	4,4	1,2	4,4	89,5	0,5	-	-	0,13	21,19
43 Erikoistunut rakennustoiminta	9 305	3,7	0,8	3,5	91,7	0,2	0,0	0,1	0,11	21,22
G Tukku- ja vähittäiskauppa; moottoriajoneuvojen ja moottoripyörien korjaus	20 251	1,8	1,5	20,0	72,9	0,1	0,0	3,7	0,84	21,65
45 Moottoriajoneuvojen ja moottoripyörien tukku- ja vähittäiskauppa sekä korjaus	3 633	1,4	1,0	5,4	89,7	0,1	-	2,4	0,37	21,41
46 Tukkukauppa	6 436	2,0	0,9	3,8	92,9	0,2	0,0	0,2	0,16	21,19
47 Vähittäiskauppa	10 182	2,2	2,5	88,7	0,2	0,1	1,0	5,4	1,54	22,09
H Kuljetus ja varastointi	12 215	1,4	0,7	2,8	94,9	0,0	0,1	0,1	0,12	21,22
49 Maaliikenne ja putkijohtokuljetus	11 145	1,3	0,6	2,9	94,9	0,0	0,1	0,1	0,10	21,24
50 Vesiliikenne	140	2,9	0,7	3,6	5,0	87,9	-	-	1,62	20,34
52 Varastointi ja liikennettä palveleva toiminta	756	2,5	1,7	2,9	92,6	-	0,1	0,1	0,18	21,17
53 Posti- ja kuriiritoiminta	138	0,7	1,4	2,2	94,9	0,7	-	-	0,10	21,24
I Majoitus- ja ravitsemistoiminta	6 997	1,4	1,0	3,8	92,2	0,2	0,0	1,3	0,27	21,35
55 Majoitus	723	2,9	2,2	5,0	88,9	0,1	-	0,8	0,20	21,21
56 Ravitsemistoiminta	6 274	1,2	0,8	3,9	92,4	0,2	0,0	1,4	0,28	21,37



## 3.1 Työnantajien prosentuaalinen jakauma maksuprosentin poikkeaman mukaan sekä painotettu vakuutusmaksuprosentti ja maksuprosentin keskipoikkeama toimialoittain vuonna 2009

Palkkasumma 0–0,29 milj. euroa/vuosi

Toimiala	Työnantaja	Maksuprosentin poikkeama							Painot. keski-poikk.	Painot. kokon. maksu, %
		-2,5	-2,5– -1,5	-1,5– -0,5	-0,5– 0,5	0,5– 1,5	1,5– 2,5	2,5–		
J Informaatio ja viestintä	3 280	2,4	1,0	3,9	92,3	0,1	-	0,2	0,15	21,20
58 Kustannustoiminta	501	2,8	1,0	3,2	92,8	-	-	0,2	0,11	21,15
59 Elokuva-, video- ja televisio-ohjelmatuotanto, äänitteiden ja musiikin kustantaminen	547	3,1	1,5	4,9	90,3	0,2	-	-	0,10	21,25
61 Televiestintä	142	3,5	-	4,9	91,5	-	-	-	0,25	21,16
62 Ohjelmistot, konsultointi ja siihen liittyvä toiminta	1 856	2,1	1,1	3,7	92,7	0,1	-	0,3	0,17	21,20
63 Tietopalvelutoiminta	204	2,5	-	3,4	93,6	-	-	0,5	0,10	21,22
K Rahoitustoiminta	1 109	4,8	0,9	4,4	89,7	0,1	-	0,1	0,38	21,00
64 Rahoituspalvelut	674	5,5	0,9	4,7	88,7	0,1	-	-	0,41	20,94
65 Vakuutus-, jälleenvakuutus- ja eläkevakuutus-toiminta (pl. pakollinen sosiaalivakuutus)	69	1,4	1,4	4,3	92,8	-	-	-	0,20	21,14
66 Rahoitusta ja vakuuttamista palveleva toiminta	366	4,4	0,5	4,1	90,7	-	-	0,3	0,32	21,11
L Kiinteistöalan toiminta	6 065	2,3	1,3	3,6	92,5	0,1	-	0,1	0,20	21,15
M Ammatillinen, tieteellinen ja tekninen toiminta	10 314	2,5	1,0	4,1	92,1	0,1	0,0	0,1	0,12	21,22
69 Lakiasia- ja laskentatoimen palvelut	2 543	0,9	0,6	2,7	95,7	-	-	0,1	0,10	21,24
70 Pääkonttorien toiminta; liikkeenjohdon konsultointi	1 928	3,4	1,5	4,8	90,2	0,1	-	0,1	0,14	21,22
71 Arkkitehti- ja insinööripalvelut; tekninen testaus ja analysointi	2 900	2,9	0,8	4,9	91,1	0,1	-	0,1	0,13	21,20
72 Tieteellinen tutkimus ja kehittäminen	241	2,5	0,8	6,6	90,0	-	-	-	0,18	21,17
73 Mainostointi ja markkinatutkimus	1 134	2,7	1,1	3,7	92,2	0,1	0,1	0,1	0,13	21,22
74 Muut erikoistuneet palvelut liike-elämälle	1 396	3,4	1,1	4,3	90,3	0,3	0,1	0,4	0,12	21,24
75 Eläinlääkäripalvelut	172	1,7	-	2,9	95,3	-	-	-	0,09	21,24
N Hallinto- ja tukipalvelutoiminta	5 263	2,3	1,0	3,9	92,1	0,1	0,1	0,5	0,14	21,25
77 Vuokraus- ja leasingtoiminta	446	2,7	0,9	3,6	89,9	0,4	-	2,5	0,31	21,35
78 Työllistämistoiminta	619	4,5	1,9	5,2	87,6	0,3	-	0,5	0,19	21,22
79 Matkatoimistojen ja matkanjärjestäjien toiminta; varauspalvelut	519	1,5	0,8	3,7	92,7	-	-	1,3	0,19	21,28
80 Turvallisuus-, vartiointi- ja etsiväpalvelut	275	0,4	1,1	3,3	94,9	-	-	0,4	0,11	21,29
81 Kiinteistön- ja maisemanhoito	2 980	2,1	0,7	3,6	93,2	0,1	0,1	0,2	0,11	21,25
82 Hallinto- ja tukipalvelut liike-elämälle	424	2,1	1,9	5,0	91,0	-	-	-	0,13	21,21
O Julkinen hallinto ja maanpuolustus; pakollinen sosiaalivakuutus	371	1,9	1,1	2,7	93,3	0,5	-	0,5	0,23	21,28
P Koulutus	1 277	2,0	0,6	3,2	93,9	0,2	0,1	-	0,09	21,23
Q Terveys- ja sosiaalipalvelut	4 848	1,4	0,8	2,6	95,0	0,0	-	0,1	0,10	21,23
86 Terveyspalvelut	2 434	1,3	0,6	3,2	94,8	0,1	-	0,1	0,11	21,21
87 Sosiaalihuollon laitospalvelut	860	1,3	0,7	2,0	96,0	-	-	-	0,09	21,25
88 Sosiaalihuollon avopalvelut	1 554	1,7	1,2	2,1	95,0	-	-	0,1	0,09	21,23
R Taiteet, viihde ja virkistys	3 081	1,7	0,7	2,6	94,6	0,2	0,0	0,1	0,10	21,22
90 Kulttuuri- ja viihdetoiminta	762	2,4	0,4	2,8	94,4	0,1	-	-	0,08	21,25
91 Kirjastojen, arkistojen, museoiden ja muiden kulttuurilaitosten toiminta	143	2,8	2,1	1,4	93,0	0,7	-	-	0,10	21,18
93 Urheilutoiminta sekä huvi- ja virkistyspalvelut	2 125	1,4	0,7	2,7	94,7	0,2	0,0	0,2	0,10	21,22
S Muu palvelutoiminta	7 089	1,5	1,2	3,0	93,8	0,1	0,0	0,3	0,15	21,21
94 Järjestöjen toiminta	4 782	1,5	1,3	2,9	94,1	0,0	0,0	0,2	0,16	21,19
95 Tietokoneiden, henkilökohtaisten ja kotitalous-tavaroiden korjaus	469	1,5	1,5	3,8	91,7	-	-	1,5	0,15	21,29
96 Muut henkilökohtaiset palvelut	1 838	1,7	0,6	3,5	93,5	0,2	0,1	0,5	0,14	21,25
T Kotitalouksien toiminta työnantajina; kotitalouksien eriyttämätön toiminta tavaroiden ja palvelujen tuottamiseksi omaan käyttöön	3 376	1,5	0,4	2,6	95,2	0,2	-	-	0,10	21,29
97 Kotitalouksien toiminta kotitaloustyöntekijöiden työnantajina	3 375	1,5	0,4	2,6	95,2	0,2	-	-	0,10	21,29
U Kansainvälisten organisaatioiden ja toimielinten toiminta	42	-	-	4,8	95,2	-	-	-	0,09	21,17
X Toimiala tuntematon	4 878	12,6	0,4	2,6	84,4	-	-	-	0,07	21,29
Kaikki	122 363	2,8	1,0	4,4	90,8	0,1	0,0	0,9	0,23	21,31

## 3.2 Työnantajien prosentuaalinen jakauma maksuprosentin poikkeaman mukaan sekä painotettu vakuutusmaksuprosentti ja maksuprosentin keskipoikkeama toimialoittain vuonna 2009

Palkkasumma 0,3–1,99 milj. euroa/vuosi

Toimiala	Työnantaja	Maksuprosentin poikkeama							Painot. keski-poikk.	Painot. kokon. maksu,%
		-2,5	-2,5– -1,5	-1,5– -0,5	-0,5– 0,5	0,5– 1,5	1,5– 2,5	2,5–		
A Maa-, metsä- ja kalatalous	230	-	0,4	0,4	99,1	-	-	-	0,11	21,31
01 Kasvinviljely ja kotieläintalous, riistatalous ja niihin liittyvät palvelut	61	-	-	1,6	98,4	-	-	-	0,07	21,23
02 Metsätalous ja puunkorjuu	159	-	-	-	100,0	-	-	-	0,11	21,35
03 Kalastus ja vesiviljely	10	-	-	10,0	90,0	-	-	-	0,30	21,02
B Kaivostoiminta ja louhinta	56	-	-	1,8	98,2	-	-	-	0,10	21,20
08 Muu kaivostoiminta ja louhinta	48	-	-	2,1	97,9	-	-	-	0,10	21,19
C Teollisuus	2 771	0,4	0,6	1,2	97,6	-	-	0,3	0,16	21,14
10 Elintarvikkeiden valmistus	236	1,3	1,3	1,3	95,3	-	-	0,8	0,30	21,10
13 Tekstiilien valmistus	42	-	-	2,4	92,9	-	-	4,8	0,28	21,27
14 Vaatteiden valmistus	31	-	-	3,2	96,8	-	-	-	0,12	21,09
15 Nahan ja nahkatuotteiden valmistus	16	-	-	75,0	18,8	-	-	6,3	1,12	21,74
16 Sahatavaran sekä puu ja korkkituotteiden valmistus	216	-	0,9	1,4	97,7	-	-	-	0,13	21,13
17 Paperin, paperi- ja kartonkituotteiden valmistus	40	-	-	-	100,0	-	-	-	0,09	21,17
18 Painaminen ja tallenteiden jäljentäminen	145	-	-	2,8	97,2	-	-	-	0,15	21,14
20 Kemikaalien ja kemiallisten tuotteiden valmistus	61	-	1,6	1,6	96,7	-	-	-	0,16	21,14
22 Kumi- ja muovituotteiden valmistus	133	0,8	-	1,5	97,7	-	-	-	0,17	21,09
23 Muiden ei-metallisten mineraalituotteiden valmistus	108	-	-	2,8	97,2	-	-	-	0,12	21,12
24 Metallien jalostus	32	-	3,1	3,1	93,8	-	-	-	0,21	21,06
25 Metallituotteiden valmistus	680	-	0,4	1,0	98,4	-	-	0,1	0,13	21,16
26 Tietokoneiden sekä elektronisten ja optisten tuotteiden valmistus	123	2,4	-	2,4	95,1	-	-	-	0,27	21,07
27 Sähkölaitteiden valmistus	112	-	0,9	0,9	98,2	-	-	-	0,11	21,18
28 Muiden koneiden ja laitteiden valmistus	319	0,3	0,3	0,9	98,4	-	-	-	0,14	21,13
29 Moottoriajoneuvojen, perävaunujen ja puoli-perävaunujen valmistus	64	-	-	-	100,0	-	-	-	0,12	21,15
30 Muiden kulkuneuvojen valmistus	46	-	-	-	100,0	-	-	-	0,09	21,19
31 Huonekalujen valmistus	129	0,8	0,8	-	97,7	-	-	0,8	0,15	21,15
32 Muu valmistus	56	1,8	1,8	-	96,4	-	-	-	0,28	21,05
33 Koneiden ja laitteiden korjaus, huolto ja asennus	160	-	0,6	-	99,4	-	-	-	0,13	21,18
D Sähkö-, kaasu- ja lämpöhuolto, jäähdytysliiketoiminta	92	-	2,2	4,3	93,5	-	-	-	0,23	21,06
E Vesihuolto, viemäri- ja jätevesihuolto, jätehuolto ja muu ympäristön puhtaanapito	105	-	1,9	1,0	97,1	-	-	-	0,14	21,18
36 Vedenotto, puhdistus ja jakelu	8	-	12,5	-	87,5	-	-	-	0,42	20,90
38 Jätteenkeruu, käsittely ja loppusijoitus; materiaalien kierrätys	80	-	1,3	1,3	97,5	-	-	-	0,14	21,18
F Rakentaminen	1 971	0,1	0,2	0,7	98,9	0,1	-	0,1	0,09	21,23
41 Talonrakentaminen	650	-	-	0,5	99,5	-	-	-	0,08	21,24
42 Maa- ja vesirakentaminen	91	-	-	4,4	95,6	-	-	-	0,11	21,21
43 Erikoistunut rakennustoiminta	1 230	0,1	0,2	0,6	98,9	0,1	-	0,2	0,09	21,23
G Tukku- ja vähittäiskauppa; moottoriajoneuvojen ja moottoripyörien korjaus	2 918	0,2	1,2	76,4	10,7	0,1	0,1	11,4	1,22	21,82
45 Moottoriajoneuvojen ja moottoripyörien tukku- ja vähittäiskauppa sekä korjaus	334	0,6	1,2	2,1	93,4	0,3	-	2,4	0,53	21,02
46 Tukkukauppa	1 385	-	0,6	2,4	96,0	-	-	0,9	0,18	21,24
47 Vähittäiskauppa	1 199	0,6	73,1	-	0,2	0,1	0,5	25,6	2,62	22,90
H Kuljetus ja varastointi	1 086	0,1	1,1	1,6	96,7	0,1	-	0,5	0,16	21,21
49 Maaliikenne ja putkijohtokuljetus	786	0,1	0,3	0,9	98,2	0,1	-	0,4	0,12	21,23
50 Vesiliikenne	43	-	4,7	23,3	62,8	9,3	-	-	0,62	20,77
52 Varastointi ja liikennettä palveleva toiminta	222	-	0,9	1,8	96,4	-	-	0,9	0,22	21,26
53 Posti- ja kuriiritoiminta	23	-	-	-	100,0	-	-	-	0,10	21,18
I Majoitus- ja ravitsemistoiminta	455	-	0,9	2,0	94,9	-	-	2,2	0,20	21,30
55 Majoitus	124	-	0,8	2,4	96,0	-	-	0,8	0,15	21,18
56 Ravitsemistoiminta	331	-	0,9	1,5	94,9	-	-	2,7	0,24	21,35



## 3.2 Työnantajien prosentuaalinen jakauma maksuprosentin poikkeaman mukaan sekä painotettu vakuutusmaksuprosentti ja maksuprosentin keskipoikkeama toimialoittain vuonna 2009

Palkkasumma 0,3–1,99 milj. euroa/vuosi

Toimiala	Työnantaja	Maksuprosentin poikkeama							Painot. keski-poikk.	Painot. kokon. maksu, %
		-2,5	-2,5– -1,5	-1,5– -0,5	-0,5– 0,5	0,5– 1,5	1,5– 2,5	2,5–		
J Informaatio ja viestintä	873	-	0,6	1,9	97,1	0,2	-	0,1	0,15	21,20
58 Kustannustoiminta	156	-	0,6	4,5	92,9	1,3	-	0,6	0,26	21,14
59 Elokuva-, video- ja televisio-ohjelmatuotanto, äänitteiden ja musiikin kustantaminen	70	-	-	-	100,0	-	-	-	0,09	21,26
61 Televiestintä	54	-	1,9	3,7	94,4	-	-	-	0,22	21,10
62 Ohjelmistot, konsultointi ja siihen liittyvä toiminta	531	-	0,4	1,3	98,3	-	-	-	0,10	21,23
63 Tietopalvelutoiminta	49	-	-	-	100,0	-	-	-	0,12	21,18
K Rahoitustoiminta	446	0,4	0,7	1,3	96,9	0,2	0,2	0,2	0,42	20,96
64 Rahoituspalvelut	283	0,4	0,7	-	91,2	7,8	-	-	0,39	20,83
65 Vakuutus-, jälleenvakuutus- ja eläkevakuutus-toiminta (pl. pakollinen sosiaalivakuutus)	58	-	3,4	5,2	89,7	-	-	1,7	0,36	21,33
66 Rahoitusta ja vakuuttamista palveleva toiminta	105	1,0	1,0	3,8	93,3	-	1,0	-	0,34	21,09
L Kiinteistöalan toiminta	266	0,4	0,4	1,1	98,1	-	-	-	0,21	21,10
M Ammatillinen, tieteellinen ja tekninen toiminta	1 399	0,1	0,1	0,7	98,9	-	-	0,1	0,11	21,22
69 Lakiasia- ja laskentatoimen palvelut	209	-	-	0,5	99,0	-	-	0,5	0,11	21,21
70 Pääkonttorien toiminta; liikkeenjohdon konsultointi	233	-	-	0,4	99,6	-	-	-	0,09	21,24
71 Arkkitehti- ja insinööripalvelut; tekninen testaus ja analysointi	565	0,2	-	0,9	98,8	-	-	0,2	0,12	21,24
72 Tieteellinen tutkimus ja kehittäminen	82	1,2	-	-	98,8	-	-	-	0,18	21,15
73 Mainostointi ja markkinatutkimus	185	-	-	1,6	98,4	-	-	-	0,11	21,19
74 Muut erikoistuneet palvelut liike-elämälle	108	-	-	0,9	99,1	-	-	-	0,11	21,22
75 Eläinlääkäripalvelut	17	-	-	-	100,0	-	-	-	0,06	21,30
N Hallinto- ja tukipalvelutoiminta	840	-	0,2	1,2	98,0	-	-	0,6	0,14	21,25
77 Vuokraus- ja leasingtoiminta	47	-	-	2,1	95,7	-	-	2,1	0,23	21,28
78 Työllistämistoiminta	313	-	0,3	1,0	98,7	-	-	-	0,10	21,23
79 Matkatoimistojen ja matkanjärjestäjien toiminta; varauspalvelut	47	-	2,1	-	93,6	-	-	4,3	0,25	21,32
80 Turvallisuus-, vartiointi- ja etsiväpalvelut	34	-	-	-	100,0	-	-	-	0,07	21,27
81 Kiinteistön- ja maisemanhoito	287	-	-	0,3	99,3	-	-	0,3	0,10	21,27
82 Hallinto- ja tukipalvelut liike-elämälle	112	-	-	4,5	94,6	-	-	0,9	0,27	21,26
O Julkinen hallinto ja maanpuolustus; pakollinen sosiaalivakuutus	46	4,3	-	2,2	91,3	-	-	2,2	0,49	21,05
P Koulutus	262	-	-	1,5	98,1	-	-	0,4	0,10	21,22
Q Terveys- ja sosiaalipalvelut	1 080	0,1	0,2	0,3	99,4	-	-	0,1	0,08	21,23
86 Terveyspalvelut	235	0,4	-	0,9	98,7	-	-	-	0,12	21,21
87 Sosiaalihuollon laitospalvelut	593	-	0,2	0,2	99,7	-	-	-	0,06	21,25
88 Sosiaalihuollon avopalvelut	252	-	0,4	-	99,2	-	-	0,4	0,09	21,23
R Taiteet, viihde ja virkistys	250	-	0,4	0,8	98,4	0,4	-	-	0,09	21,21
90 Kulttuuri- ja viihdetoiminta	60	-	-	-	100,0	-	-	-	0,08	21,21
91 Kirjastojen, arkistojen, museoiden ja muiden kulttuurilaitosten toiminta	28	-	-	-	100,0	-	-	-	0,07	21,19
93 Urheilutoiminta sekä huvi- ja virkistyspalvelut	158	-	-	1,9	97,5	0,6	-	-	0,09	21,22
S Muu palvelutoiminta	378	0,3	-	0,8	97,9	-	-	1,1	0,20	21,23
94 Järjestöjen toiminta	302	-	-	1,7	97,4	-	-	1,0	0,20	21,25
95 Tietokoneiden, henkilökohtaisten ja kotitalous-tavaroiden korjaus	23	-	-	-	100,0	-	-	-	0,05	21,26
96 Muut henkilökohtaiset palvelut	53	1,9	-	-	96,2	-	-	1,9	0,37	21,11
T Kotitalouksien toiminta työnantajina; kotitalouksien eriyttämätön toiminta tavaroiden ja palvelujen tuottamiseksi omaan käyttöön	1	-	-	-	..	-	-	-	..	..
97 Kotitalouksien toiminta kotitaloustyöntekijöiden työnantajina	1	-	-	-	..	-	-	-	..	..
U Kansainvälisten organisaatioiden ja toimielinten toiminta	6	-	-	-	100,0	-	-	-	0,03	21,20
X Toimiala tuntematon	-	-	-	-	-	-	-	-	-	-
Kaikki	15 531	0,2	0,6	2,8	94,0	0,0	0,0	2,4	0,28	21,31

## 3.3 Työnantajien prosentuaalinen jakauma maksuprosentin poikkeaman mukaan sekä painotettu vakuutusmaksuprosentti ja maksuprosentin keskipoikkeama toimialoittain vuonna 2009

Palkkasumma 2,0–7,99 milj. euroa/vuosi

Toimiala	Työnantaja	Maksuprosentin poikkeama							Painot. keski-poikk.	Painot. kokon. maksu,%
		-2,5	-2,5– -1,5	-1,5– -0,5	-0,5– 0,5	0,5– 1,5	1,5– 2,5	2,5–		
A Maa-, metsä- ja kalatalous	21	-	-	-	100,0	-	-	-	0,19	21,29
01 Kasvinviljely ja kotieläintalous, riistatalous ja niihin liittyvät palvelut	2	-	-	-	..	-	-	-	..	..
02 Metsätalous ja puunkorjuu	19	-	-	-	100,0	-	-	-	0,19	21,30
03 Kalastus ja vesiviljely	-	-	-	-	-	-	-	-	-	-
B Kaivostoiminta ja louhinta	10	-	-	-	90,0	10,0	-	-	0,19	21,22
08 Muu kaivostoiminta ja louhinta	7	-	-	-	100,0	-	-	-	0,20	21,25
C Teollisuus	622	0,8	0,6	3,5	89,2	5,0	0,5	0,3	0,31	21,12
10 Elintarvikkeiden valmistus	49	4,1	2,0	-	85,7	8,2	-	-	0,37	21,06
13 Tekstiilien valmistus	9	-	-	11,1	77,8	11,1	-	-	0,50	20,99
14 Vaatteiden valmistus	5	-	-	-	100,0	-	-	-	0,20	21,17
15 Nahan ja nahkatuotteiden valmistus	4	-	-	-	100,0	-	-	-	0,09	21,02
16 Sahatavaran sekä puu ja korkkituotteiden valmistus	37	-	-	2,7	94,6	2,7	-	-	0,21	21,14
17 Paperin, paperi- ja kartonkituotteiden valmistus	21	-	4,8	33,3	42,9	14,3	-	4,8	0,85	21,61
18 Painaminen ja tallenteiden jäljentäminen	26	-	-	11,5	84,6	3,8	-	-	0,23	21,00
20 Kemikaalien ja kemiallisten tuotteiden valmistus	32	-	3,1	-	96,9	-	-	-	0,15	21,01
22 Kumi- ja muovituotteiden valmistus	44	2,3	2,3	4,5	84,1	6,8	-	-	0,44	20,89
23 Muiden ei-metallisten mineraalituotteiden valmistus	32	3,1	-	-	78,1	15,6	3,1	-	0,60	20,95
24 Metallien jalostus	18	-	-	11,1	77,8	11,1	-	-	0,39	21,15
25 Metallituotteiden valmistus	97	1,0	-	1,0	91,8	6,2	-	-	0,26	21,13
26 Tietokoneiden sekä elektronisten ja optisten tuotteiden valmistus	23	-	-	4,3	87,0	8,7	-	-	0,31	21,21
27 Sähkölaitteiden valmistus	42	-	-	2,4	90,5	7,1	-	-	0,22	21,16
28 Muiden koneiden ja laitteiden valmistus	108	-	-	2,8	95,4	1,9	-	-	0,20	21,10
29 Moottoriajoneuvojen, perävaunujen ja puoli-perävaunujen valmistus	14	-	-	7,1	85,7	7,1	-	-	0,25	21,11
30 Muiden kulkuneuvojen valmistus	13	-	-	7,7	92,3	-	-	-	0,19	21,09
31 Huonekalujen valmistus	15	-	-	6,7	93,3	-	-	-	0,23	21,15
32 Muu valmistus	13	-	-	-	100,0	-	-	-	0,14	21,04
33 Koneiden ja laitteiden korjaus, huolto ja asennus	14	-	-	-	85,7	14,3	-	-	0,24	21,30
D Sähkö-, kaasu- ja lämpöhuolto, jäädytysliiketoiminta	22	-	4,5	4,5	90,9	-	-	-	0,44	20,72
E Vesihuolto, viemäri- ja jätevesihuolto, jätehuolto ja muu ympäristön puhtaanapito	6	-	-	16,7	83,3	-	-	-	0,34	20,89
36 Vedenotto, puhdistus ja jakelu	-	-	-	-	-	-	-	-	-	-
38 Jätteenkeruu, käsittely ja loppusijoitus; materiaalien kierrätys	5	-	-	20,0	80,0	-	-	-	0,37	20,86
F Rakentaminen	148	0,7	-	0,7	95,9	2,7	-	-	0,22	21,13
41 Talonrakentaminen	57	1,8	-	-	96,5	1,8	-	-	0,32	20,99
42 Maa- ja vesirakentaminen	14	-	-	-	100,0	-	-	-	0,10	21,24
43 Erikoistunut rakennustoiminta	77	-	-	1,3	94,8	3,9	-	-	0,21	21,21
G Tukku- ja vähittäiskauppa; moottoriajoneuvojen ja moottoripyörien korjaus	319	1,3	0,6	3,4	87,8	6,6	-	0,3	0,54	20,84
45 Moottoriajoneuvojen ja moottoripyörien tukku- ja vähittäiskauppa sekä korjaus	51	-	-	5,9	90,2	3,9	-	-	0,25	21,10
46 Tukku- ja vähittäiskauppa	199	1,5	-	2,5	81,4	14,1	-	0,5	0,71	20,71
47 Vähittäiskauppa	69	1,4	2,9	2,9	89,9	2,9	-	-	0,38	21,01
H Kuljetus ja varastointi	120	-	1,7	7,5	85,8	3,3	0,8	0,8	0,32	21,17
49 Maaliikenne ja putkijohtokuljetus	48	-	2,1	8,3	83,3	6,3	-	-	0,29	21,11
50 Vesiliikenne	8	-	12,5	25,0	37,5	12,5	12,5	-	0,95	20,61
52 Varastointi ja liikennettä palveleva toiminta	52	-	-	3,8	96,2	-	-	-	0,15	21,18
53 Posti- ja kuriiritoiminta	7	-	-	-	100,0	-	-	-	0,17	21,16
I Majoitus- ja ravitsemistoiminta	32	-	3,1	-	96,9	-	-	-	0,15	21,03
55 Majoitus	17	-	5,9	-	94,1	-	-	-	0,20	21,02
56 Ravitsemistoiminta	15	-	-	-	100,0	-	-	-	0,10	21,05

## 3.3 Työnantajien prosentuaalinen jakauma maksuprosentin poikkeaman mukaan sekä painotettu vakuutusmaksuprosentti ja maksuprosentin keskipoikkeama toimialoittain vuonna 2009

Palkkasumma 2,0–7,99 milj. euroa/vuosi

Toimiala	Työnantaja	Maksuprosentin poikkeama							Painot. keski-poikk.	Painot. kokon. maksu, %
		-2,5	-2,5– -1,5	-1,5– -0,5	-0,5– 0,5	0,5– 1,5	1,5– 2,5	2,5–		
J Informaatio ja viestintä	160	-	1,9	3,1	93,1	1,3	0,6	-	0,22	21,06
58 Kustannustoiminta	41	-	4,9	2,4	92,7	-	-	-	0,32	20,86
59 Elokuva-, video- ja televisio-ohjelmatuotanto, äänitteiden ja musiikin kustantaminen	3	-	-	-	100,0	-	-	-	0,10	21,13
61 Televiestintä	13	-	-	-	100,0	-	-	-	0,15	21,16
62 Ohjelmistot, konsultointi ja siihen liittyvä toiminta	87	-	-	3,4	96,6	-	-	-	0,15	21,09
63 Tietopalvelutoiminta	12	-	-	8,3	83,3	-	8,3	-	0,40	21,28
K Rahoitustoiminta	83	3,6	-	2,4	79,5	14,5	-	-	0,51	20,69
64 Rahoituspalvelut	53	3,8	-	-	84,9	11,3	-	-	0,46	20,67
65 Vakuutus-, jälleenvakuutus- ja eläkevakuutus-toiminta (pl. pakollinen sosiaalivakuutus)	9	11,1	-	11,1	22,2	55,6	-	-	1,18	20,11
66 Rahoitusta ja vakuuttamista palveleva toiminta	21	-	-	9,5	85,7	4,8	-	-	0,20	21,08
L Kiinteistöalan toiminta	22	-	-	-	100,0	-	-	-	0,07	21,10
M Ammatillinen, tieteellinen ja tekninen toiminta	160	-	-	3,8	95,6	0,6	-	-	0,21	21,01
69 Lakiasia- ja laskentatoimen palvelut	26	-	-	7,7	92,3	-	-	-	0,25	20,97
70 Pääkonttorien toiminta; liikkeenjohdon konsultointi	24	-	-	8,3	91,7	-	-	-	0,32	20,90
71 Arkkitehti- ja insinööripalvelut; tekninen testaus ja analysointi	68	-	-	2,9	95,6	1,5	-	-	0,21	21,02
72 Tieteellinen tutkimus ja kehittäminen	12	-	-	-	100,0	-	-	-	0,15	21,02
73 Mainostointi ja markkinatutkimus	22	-	-	-	100,0	-	-	-	0,12	21,12
74 Muut erikoistuneet palvelut liike-elämälle	8	-	-	-	100,0	-	-	-	0,08	21,10
75 Eläinlääkäripalvelut	-	-	-	-	-	-	-	-	-	-
N Hallinto- ja tukipalvelutoiminta	95	-	-	2,1	96,8	1,1	-	-	0,16	21,15
77 Vuokraus- ja leasingtoiminta	8	-	-	12,5	87,5	-	-	-	0,21	21,13
78 Työllistämistoiminta	39	-	-	-	100,0	-	-	-	0,11	21,17
79 Matkatoimistojen ja matkanjärjestäjien toiminta; varauspalvelut	6	-	-	-	100,0	-	-	-	0,27	20,95
80 Turvallisuus-, vartiointi- ja etsiväpalvelut	5	-	-	-	100,0	-	-	-	0,11	21,07
81 Kiinteistön- ja maisemanhoito	16	-	-	-	100,0	-	-	-	0,15	21,14
82 Hallinto- ja tukipalvelut liike-elämälle	21	-	-	-	95,2	4,8	-	-	0,20	21,24
O Julkinen hallinto ja maanpuolustus; pakollinen sosiaalivakuutus	13	-	-	-	100,0	-	-	-	0,07	21,19
P Koulutus	31	-	-	-	100,0	-	-	-	0,15	20,98
Q Terveys- ja sosiaalipalvelut	127	-	-	2,4	97,6	-	-	-	0,14	21,13
86 Terveyspalvelut	53	-	-	1,9	96,2	1,9	-	-	0,18	21,07
87 Sosiaalihuollon laitospalvelut	52	-	-	-	100,0	-	-	-	0,11	21,20
88 Sosiaalihuollon avopalvelut	22	-	-	4,5	95,5	-	-	-	0,11	21,14
R Taiteet, viihde ja virkistys	20	-	-	-	100,0	-	-	-	0,09	21,06
90 Kulttuuri- ja viihdetoiminta	6	-	-	-	100,0	-	-	-	0,07	20,97
91 Kirjastojen, arkistojen, museoiden ja muiden kulttuurilaitosten toiminta	1	-	-	-	-	-	-	-	-	-
93 Urheilutoiminta sekä huvi- ja virkistyspalvelut	13	-	-	-	100,0	-	-	-	0,08	21,11
S Muu palvelutoiminta	49	-	2,0	-	98,0	-	-	-	0,20	20,97
94 Järjestöjen toiminta	40	-	2,5	-	97,5	-	-	-	0,20	20,92
95 Tietokoneiden, henkilökohtaisten ja kotitalous-tavaroiden korjaus	5	-	-	-	100,0	-	-	-	0,16	20,99
96 Muut henkilökohtaiset palvelut	4	-	-	-	100,0	-	-	-	0,03	21,32
T Kotitalouksien toiminta työnantajina; kotitalouksien eriyttämätön toiminta tavaroiden ja palvelujen tuottamiseksi omaan käyttöön	-	-	-	-	-	-	-	-	-	-
97 Kotitalouksien toiminta kotitaloustyöntekijöiden työnantajina	-	-	-	-	-	-	-	-	-	-
U Kansainvälisten organisaatioiden ja toimielinten toiminta	1	-	-	-	-	-	-	-	-	-
X Toimiala tuntematon	-	-	-	-	-	-	-	-	-	-
Kaikki	2 061	0,7	0,8	2,6	92,2	3,2	0,3	0,2	0,29	21,04

## 3.4 Työnantajien prosentuaalinen jakauma maksuprosentin poikkeaman mukaan sekä painotettu vakuutusmaksuprosentti ja maksuprosentin keskipoikkeama toimialoittain vuonna 2008

Palkkasumma 8,0–26,99 milj. euroa/vuosi

Toimiala	Työnantaja	Maksuprosentin poikkeama							Painot. keski-poikk.	Painot. kokon. maksu,%
		-2,5	-2,5– -1,5	-1,5– -0,5	-0,5– 0,5	0,5– 1,5	1,5– 2,5	2,5–		
A Maa-, metsä- ja kalatalous	1	-	-	-	..	-	-	-	..	..
B Kaivostoiminta ja louhinta	4	-	-	25,0	50,0	-	25,0	-	0,76	21,30
C Teollisuus	191	0,5	1,0	34,0	45,0	13,1	2,6	3,7	0,76	21,58
D Sähkö-, kaasu- ja lämpöhuolto, jäähdytysliiketoiminta	6	-	-	-	100,0	-	-	-	0,20	20,89
E Vesihuolto, viemäri- ja jätevesihuolto, jätehuolto ja muu ympäristön puhtaanapito	3	-	-	-	100,0	-	-	-	0,11	21,16
F Rakentaminen	27	-	3,7	-	85,2	11,1	-	-	0,32	21,24
G Tukku- ja vähittäiskauppa; moottoriajoneuvojen ja moottoripyörien korjaus	100	1,0	3,0	16,0	65,0	11,0	1,0	3,0	0,76	21,19
H Kuljetus ja varastointi	37	-	-	18,9	56,8	21,6	2,7	-	0,59	21,33
I Majoitus- ja ravitsemistoiminta	10	-	-	40,0	50,0	-	10,0	-	0,67	21,85
J Informaatio ja viestintä	61	1,6	-	14,8	65,6	14,8	-	3,3	0,57	21,03
K Rahoitustoiminta	20	5,0	-	10,0	10,0	65,0	10,0	-	1,41	20,15
L Kiinteistöalan toiminta	5	-	-	-	100,0	-	-	-	0,19	20,95
M Ammatillinen, tieteellinen ja tekninen toiminta	45	-	-	11,1	80,0	6,7	-	2,2	0,38	20,92
N Hallinto- ja tukipalvelutoiminta	25	-	-	8,0	88,0	4,0	-	-	0,21	21,22
O Julkinen hallinto ja maanpuolustus; pakollinen sosiaalivakuutus	6	-	-	16,7	83,3	-	-	-	0,37	20,84
P Koulutus	9	-	-	-	100,0	-	-	-	0,21	20,95
Q Terveys- ja sosiaalipalvelut	24	-	-	8,3	83,3	8,3	-	-	0,31	21,03
R Taiteet, viihde ja virkistys	4	-	-	-	75,0	25,0	-	-	0,36	20,62
S Muu palvelutoiminta	10	-	-	10,0	80,0	-	10,0	-	0,42	20,74
T Kotitalouksien toiminta työnantajina; kotitalouksien eriyttämätön toiminta tavaroiden ja palvelujen tuottamiseksi omaan käyttöön	-	-	-	-	-	-	-	-	-	-
U Kansainvälisten organisaatioiden ja toimielinten toiminta	-	-	-	-	-	-	-	-	-	-
X Toimiala tuntematon	-	-	-	-	-	-	-	-	-	-
<b>Kaikki</b>	<b>588</b>	<b>0,7</b>	<b>1,4</b>	<b>18,2</b>	<b>61,6</b>	<b>13,6</b>	<b>2,6</b>	<b>2,0</b>	<b>0,65</b>	<b>21,25</b>

## 3.5 Työnantajien prosentuaalinen jakauma maksuprosentin poikkeaman mukaan sekä painotettu vakuutusmaksuprosentti ja maksuprosentin keskipoikkeama toimialoittain vuonna 2009

Palkkasumma vähintään 27,0 milj. euroa/vuosi

Toimiala	Työnantaja	Maksuprosentin poikkeama							Painot. keski-poikk.	Painot. kokon. maksu,%
		-2,5	-2,5- -1,5	-1,5- -0,5	-0,5- 0,5	0,5- 1,5	1,5- 2,5	2,5-		
A Maa-, metsä- ja kalatalous	-	-	-	-	-	-	-	-	-	-
B Kaivostoiminta ja louhinta	-	-	-	-	-	-	-	-	-	-
C Teollisuus	58	3,4	3,4	10,3	25,9	24,1	13,8	19,0	2,49	20,99
D Sähkö-, kaasu- ja lämpöhuolto, jäähdytysliiketoiminta	4	-	-	-	100,0	-	-	-	0,25	20,55
E Vesihuolto, viemäri- ja jätevesihuolto, jätehuolto ja muu ympäristön puhtaanapito	-	-	-	-	-	-	-	-	-	-
F Rakentaminen	12	-	-	25,0	50,0	16,7	-	8,3	0,67	21,53
G Tukku- ja vähittäiskauppa; moottoriajoneuvojen ja moottoripyörien korjaus	28	-	-	25,0	53,6	17,9	3,6	-	0,56	21,27
H Kuljetus ja varastointi	8	-	12,5	25,0	12,5	25,0	12,5	12,5	0,86	21,69
I Majoitus- ja ravitsemistoiminta	3	-	-	33,3	33,3	33,3	-	-	0,36	22,37
J Informaatio ja viestintä	12	8,3	-	-	-	58,3	16,7	16,7	3,13	19,57
K Rahoitustoiminta	11	-	-	-	81,8	18,2	-	-	0,44	20,91
L Kiinteistöalan toiminta	-	-	-	-	-	-	-	-	-	-
M Ammatillinen, tieteellinen ja tekninen toiminta	12	-	8,3	16,7	58,3	16,7	-	-	0,64	21,03
N Hallinto- ja tukipalvelutoiminta	10	-	-	40,0	40,0	20,0	-	-	0,50	22,03
O Julkinen hallinto ja maanpuolustus; pakollinen sosiaalivakuutus	2	-	-	-	..	-	-	-	..	..
P Koulutus	2	-	-	..	-	..	-	-	..	..
Q Terveys- ja sosiaalipalvelut	4	-	-	-	100,0	-	-	-	0,37	21,08
R Taiteet, viihde ja virkistys	2	-	-	-	..	-	-	-	..	..
S Muu palvelutoiminta	1	-	-	-	..	-	-	-	..	..
T Kotitalouksien toiminta työnantajina; kotitalouksien eriyttämätön toiminta tavaroiden ja palvelujen tuottamiseksi omaan käyttöön	-	-	-	-	-	-	-	-	-	-
U Kansainvälisten organisaatioiden ja toimielinten toiminta	-	-	-	-	-	-	-	-	-	-
X Toimiala tuntematon	-	-	-	-	-	-	-	-	-	-
Kaikki	169	1,8	1,8	15,4	44,4	19,5	9,5	7,7	1,58	21,05

## 4 Työnantajien prosentuaalinen jakauma työkyvyttömyysmaksuprosentin poikkeaman mukaan sekä painotettu maksuprosentti ja maksuprosentin keskipoikkeama toimialoittain vuonna 2009

Toimiala	Työn- antaja	Työkyvyttömyysmaksuprosentin poikkeama								Painot. keski- poikk.	Painot. kokon. maksu, %
		-1,0	-1,0- -0,6	-0,6- -0,2	-0,2- 0,2	0,2- 0,6	0,6- 1,0	1,0-			
A Maa-, metsä- ja kalatalous	230	34,3	3,0	2,2	1,3	59,1	-	-	0,36	1,59	
01 Kasvinviljely ja kotieläintalous, riistatalous ja niihin liittyvät palvelut	82	-	93,9	2,4	1,2	1,2	1,2	-	0,40	0,96	
02 Metsätalous ja puunkorjuu	148	0,7	4,7	1,4	93,2	-	-	-	0,23	1,70	
03 Kalastus ja vesiviljely	-	-	-	-	-	-	-	-	-	-	
B Kaivostoiminta ja louhinta	13	7,7	15,4	38,5	15,4	15,4	-	7,7	0,52	1,17	
08 Muu kaivostoiminta ja louhinta	7	-	14,3	28,6	28,6	28,6	-	-	0,17	1,11	
C Teollisuus	1 077	6,8	28,7	37,8	15,3	5,8	1,8	3,8	0,73	1,29	
10 Elintarvikkeiden valmistus	87	13,8	41,4	24,1	10,3	6,9	1,1	2,3	0,61	1,47	
13 Tekstiilien valmistus	15	-	13,3	66,7	13,3	6,7	-	-	0,42	1,35	
14 Vaatteiden valmistus	21	33,3	19,0	23,8	14,3	9,5	-	-	0,32	1,53	
15 Nahan ja nahkatuotteiden valmistus	6	16,7	-	33,3	33,3	16,7	-	-	0,27	1,16	
16 Sahatavaran sekä puu ja korkkituotteiden valmistus	65	47,7	27,7	10,8	4,6	3,1	3,1	3,1	0,75	1,77	
17 Paperin, paperi- ja kartonkituotteiden valmistus	44	54,5	6,8	11,4	6,8	9,1	4,5	6,8	0,75	2,68	
18 Painaminen ja tallenteiden jäljentäminen	45	4,4	11,1	31,1	42,2	6,7	2,2	2,2	0,42	1,10	
20 Kemikaalien ja kemiallisten tuotteiden valmistus	61	1,6	11,5	47,5	24,6	3,3	6,6	4,9	0,56	1,14	
22 Kumi- ja muovituotteiden valmistus	63	-	4,8	49,2	30,2	14,3	1,6	-	0,33	0,99	
23 Muiden ei-metallisten mineraalituotteiden valmistus	59	6,8	25,4	40,7	15,3	3,4	5,1	3,4	0,60	1,36	
24 Metallien jalostus	34	20,6	29,4	17,6	23,5	-	-	8,8	0,41	1,59	
25 Metallituotteiden valmistus	150	-	8,7	34,0	41,3	12,7	2,7	0,7	0,33	0,94	
26 Tietokoneiden sekä elektronisten ja optisten tuotteiden valmistus	55	-	-	20,0	40,0	23,6	9,1	7,3	0,15	0,56	
27 Sähkölaitteiden valmistus	53	-	5,7	15,1	39,6	24,5	11,3	3,8	0,32	0,68	
28 Muiden koneiden ja laitteiden valmistus	180	-	8,3	42,8	32,2	12,8	1,1	2,8	0,40	1,00	
29 Moottoriajoneuvojen, perävaunujen ja puoli-perävaunujen valmistus	28	-	17,9	46,4	17,9	7,1	7,1	3,6	0,66	1,06	
30 Muiden kulkuneuvojen valmistus	23	39,1	21,7	30,4	4,3	-	4,3	-	0,68	1,80	
31 Huonekalujen valmistus	27	-	7,4	22,2	55,6	11,1	3,7	-	0,22	0,98	
32 Muu valmistus	17	-	-	17,6	64,7	17,6	-	-	0,19	0,86	
33 Koneiden ja laitteiden korjaus, huolto ja asennus	27	48,1	14,8	11,1	11,1	7,4	3,7	3,7	0,77	2,04	
D Sähkö-, kaasu- ja lämpöhuolto, jäähdytysliiketoiminta	42	-	11,9	28,6	33,3	16,7	7,1	2,4	0,40	1,10	
E Vesihuolto, viemäri- ja jätevesihuolto, jätehuolto ja muu ympäristön puhtaanapito	9	-	33,3	11,1	44,4	11,1	-	-	0,23	0,70	
36 Vedenotto, puhdistus ja jakelu	-	-	-	-	-	-	-	-	-	-	
38 Jätteenkeruu, käsittely ja loppusijoitus; materiaalien kierrätys	8	-	37,5	12,5	37,5	12,5	-	-	0,23	0,70	
F Rakentaminen	223	4,5	24,7	42,6	21,5	4,0	0,9	1,8	0,41	1,23	
41 Talonrakentaminen	85	1,2	10,6	36,5	42,4	9,4	-	-	0,20	1,09	
42 Maa- ja vesirakentaminen	28	25,0	32,1	21,4	10,7	3,6	3,6	3,6	0,58	1,66	
43 Erikoistunut rakennustoiminta	110	2,7	15,5	46,4	28,2	3,6	0,9	2,7	0,42	1,09	
G Tukku- ja vähittäiskauppa; moottoriajoneuvojen ja moottoripyörien korjaus	1 540	1,2	63,5	10,7	17,9	4,0	1,9	0,8	0,48	0,89	
45 Moottoriajoneuvojen ja moottoripyörien tukku- ja vähittäiskauppa sekä korjaus	173	1,2	48,0	24,9	17,3	4,0	2,9	1,7	0,51	0,96	
46 Tukkukauppa	303	1,0	11,9	39,9	29,7	8,9	6,3	2,3	0,50	1,01	
47 Vähittäiskauppa	1 064	0,9	81,2	3,7	3,3	10,2	0,5	0,2	0,45	0,76	
H Kuljetus ja varastointi	201	41,8	24,4	17,9	8,5	3,5	2,0	2,0	0,66	1,63	
49 Maaliikenne ja putkijohtokuljetus	86	27,9	19,8	24,4	16,3	7,0	3,5	1,2	0,41	1,44	
50 Vesiliikenne	13	-	-	15,4	38,5	23,1	7,7	15,4	0,37	0,77	
52 Varastointi ja liikennettä palveleva toiminta	83	14,5	38,6	24,1	12,0	4,8	2,4	3,6	0,73	1,24	
53 Posti- ja kuriiritoiminta	12	91,7	-	-	8,3	-	-	-	0,24	2,32	
I Majoitus- ja ravitsemistoiminta	149	61,7	11,4	19,5	3,4	0,7	2,0	1,3	0,80	1,42	
55 Majoitus	30	26,7	33,3	23,3	10,0	3,3	-	3,3	0,77	1,43	
56 Ravitsemistoiminta	119	70,6	6,7	17,6	1,7	-	2,5	0,8	0,82	1,41	

## 4 Työnantajien prosentuaalinen jakauma työkyvyttömyysmaksuprosentin poikkeaman mukaan sekä painotettu maksuprosentti ja maksuprosentin keskipoikkeama toimialoittain vuonna 2009

Toimiala	Työn- antaja	Työkyvyttömyysmaksuprosentin poikkeama							Painot. keski- poikk.	Painot. kokon. maksu, %
		-1,0	-1,0- -0,6	-0,6- -0,2	-0,2- 0,2	0,2- 0,6	0,6- 1,0	1,0-		
J Informaatio ja viestintä	266	-	15,4	27,4	28,2	19,9	6,4	2,6	0,39	0,65
58 Kustannustoiminta	76	2,6	5,3	23,7	38,2	22,4	7,9	-	0,38	0,91
59 Elokuva-, video- ja televisio-ohjelmatuotanto, äänitteiden ja musiikin kustantaminen	7	-	-	14,3	42,9	42,9	-	-	0,17	0,29
61 Televiestintä	25	-	16,0	20,0	28,0	20,0	12,0	4,0	0,64	0,71
62 Ohjelmistot, konsultointi ja siihen liittyvä toiminta	136	-	11,0	38,2	27,2	16,2	5,1	2,2	0,29	0,52
63 Tietopalvelutoiminta	15	6,7	20,0	33,3	20,0	13,3	-	6,7	0,44	0,80
K Rahoitustoiminta	343	1,2	79,0	7,0	6,4	4,1	1,7	0,6	0,54	0,93
64 Rahoituspalvelut	285	0,7	4,9	86,3	4,2	2,5	1,1	0,4	0,57	0,87
65 Vakuutus-, jälleenvakuutus- ja eläkevakuutus- toiminta (pl. pakollinen sosiaalivakuutus)	27	7,4	33,3	18,5	22,2	11,1	7,4	-	0,35	1,18
66 Rahoitusta ja vakuuttamista palveleva toiminta	31	6,5	-	45,2	19,4	19,4	9,7	-	0,36	0,53
L Kiinteistöalan toiminta	116	-	3,4	64,7	17,2	8,6	2,6	3,4	0,28	0,83
M Ammatillinen, tieteellinen ja tekninen toiminta	260	0,4	11,2	38,1	28,1	18,1	3,1	1,2	0,45	0,77
69 Lakiasia- ja laskentatoimen palvelut	42	-	4,8	38,1	26,2	19,0	9,5	2,4	0,28	0,62
70 Pääkonttorien toiminta; liikkeenjohdon konsultointi	34	2,9	17,6	29,4	35,3	8,8	5,9	-	0,60	0,70
71 Arkkitehti- ja insinööripalvelut; tekninen testaus ja analysointi	116	-	14,7	33,6	36,2	10,3	3,4	1,7	0,49	0,84
72 Tieteellinen tutkimus ja kehittäminen	16	-	6,3	37,5	43,8	12,5	-	-	0,23	0,94
73 Mainostointi ja markkinatutkimus	35	-	2,9	28,6	42,9	22,9	2,9	-	0,24	0,60
74 Muut erikoistuneet palvelut liike-elämälle	17	-	-	29,4	23,5	5,9	41,2	-	0,34	0,36
75 Eläinlääkäripalvelut	-	-	-	-	-	-	-	-	-	-
N Hallinto- ja tukipalvelutoiminta	183	19,1	40,4	19,7	14,2	2,7	1,6	2,2	0,79	1,02
77 Vuokraus- ja leasingtoiminta	23	-	8,7	52,2	21,7	17,4	-	-	0,26	0,49
78 Työllistämistoiminta	74	-	6,8	39,2	33,8	8,1	12,2	-	0,26	0,30
79 Matkatoimistojen ja matkanjärjestäjien toiminta; varauspalvelut	17	-	11,8	17,6	58,8	5,9	5,9	-	0,40	0,91
80 Turvallisuus-, vartiointi- ja etsiväpalvelut	12	-	25,0	50,0	16,7	-	-	8,3	0,48	0,75
81 Kiinteistön- ja maisemanhoito	31	58,1	22,6	3,2	6,5	6,5	3,2	-	0,49	1,88
82 Hallinto- ja tukipalvelut liike-elämälle	26	-	7,7	26,9	42,3	11,5	11,5	-	0,34	0,45
O Julkinen hallinto ja maanpuolustus; pakollinen sosiaalivakuutus	26	-	7,7	26,9	38,5	23,1	3,8	-	0,26	0,88
P Koulutus	46	-	8,7	30,4	47,8	10,9	2,2	-	0,32	0,90
Q Terveys- ja sosiaalipalvelut	153	-	6,5	26,8	46,4	17,6	2,6	-	0,32	0,89
86 Terveyspalvelut	65	-	6,2	24,6	50,8	13,8	4,6	-	0,35	1,00
87 Sosiaalihuollon laitospalvelut	61	-	1,6	29,5	47,5	21,3	-	-	0,28	0,77
88 Sosiaalihuollon avopalvelut	27	-	11,1	22,2	29,6	37,0	-	-	0,28	0,75
R Taiteet, viihde ja virkistys	32	-	12,5	21,9	40,6	25,0	-	-	0,27	0,55
90 Kulttuuri- ja viihdetoiminta	11	-	-	9,1	72,7	18,2	-	-	0,07	0,61
91 Kirjastojen, arkistojen, museoiden ja muiden kulttuurilaitosten toiminta	1	-	-	-	-	-	-	-	-	-
93 Urheilutoiminta sekä huvi- ja virkistyspalvelut	17	-	-	35,3	17,6	35,3	11,8	-	0,37	0,28
S Muu palvelutoiminta	110	14,5	6,4	11,8	26,4	29,1	9,1	2,7	0,36	0,82
94 Järjestöjen toiminta	84	19,0	8,3	19,0	28,6	13,1	11,9	-	0,29	0,97
95 Tietokoneiden, henkilökohtaisten ja kotitalous- tavaroiden korjaus	14	-	-	7,1	14,3	14,3	57,1	7,1	0,31	0,27
96 Muut henkilökohtaiset palvelut	12	-	-	8,3	16,7	58,3	16,7	-	0,28	0,67
T Kotitalouksien toiminta työnantajina; kotitalouksien eriyttämätön toiminta tavaroiden ja palvelujen tuottamiseksi omaan käyttöön	-	-	-	-	-	-	-	-	-	-
97 Kotitalouksien toiminta kotitaloustyöntekijöiden työnantajina	-	-	-	-	-	-	-	-	-	-
U Kansainvälisten organisaatioiden ja toimielinten toiminta	1	-	-	-	-	-	-	-	-	-
X Toimiala tuntematon	-	-	-	-	-	-	-	-	-	-
Kaikki	5 020	25,2	20,9	23,4	19,1	4,7	5,1	1,6	0,62	1,10
Palkkasumma (milj. euroa/vuosi)	30 268	1 166	5 552	5 996	7 097	4 816	2 864	2 777		



## 4.1 Työnantajien prosentuaalinen jakauma työkyvyttömyysmaksuprosentin poikkeaman mukaan sekä painotettu maksuprosentti ja maksuprosentin keskipoikkeama toimialoittain vuonna 2009

Maksuluokkamaksun osuus 0–0,099 (kts. määrittely s. 10)

Toimiala	Työnantaja	Työkyvyttömyysmaksuprosentin poikkeama							Painot. keski-poikk.	Painot. kokon. maksu, %
		-1,0	-1,0–0,6	-0,6–0,2	-0,2–0,2	0,2–0,6	0,6–1,0	1,0–		
A Maa-, metsä- ja kalatalous	228	34,6	3,1	1,3	1,3	59,6	-	-	0,34	1,63
01 Kasvinviljely ja kotieläintalous, riistatalous ja niihin liittyvät palvelut	81	-	-	95,1	2,5	1,2	-	1,2	0,30	0,53
02 Metsätalous ja puunkorjuu	147	0,7	4,8	0,7	93,9	-	-	-	0,21	1,72
03 Kalastus ja vesiviljely	-	-	-	-	-	-	-	-	-	-
B Kaivostoiminta ja louhinta	8	-	-	12,5	50,0	37,5	-	-	0,15	0,62
08 Muu kaivostoiminta ja louhinta	3	-	-	33,3	66,7	-	-	-	0,15	0,75
C Teollisuus	586	-	5,3	23,4	44,2	24,6	2,2	0,3	0,26	0,76
10 Elintarvikkeiden valmistus	50	-	6,0	16,0	52,0	22,0	4,0	-	0,25	0,74
13 Tekstiilien valmistus	9	-	-	11,1	88,9	-	-	-	0,06	0,93
14 Vaatteiden valmistus	17	-	41,2	17,6	29,4	11,8	-	-	0,33	1,10
15 Nahan ja nahkatuotteiden valmistus	4	-	25,0	-	50,0	25,0	-	-	0,25	0,90
16 Sahatavaran sekä puu ja korkkituotteiden valmistus	37	-	-	27,0	45,9	24,3	2,7	-	0,22	0,62
17 Paperin, paperi- ja kartonkituotteiden valmistus	10	-	-	30,0	50,0	10,0	10,0	-	0,26	0,72
18 Painaminen ja tallenteiden jäljentäminen	29	-	6,9	17,2	51,7	24,1	-	-	0,22	0,91
20 Kemikaalien ja kemiallisten tuotteiden valmistus	32	-	3,1	12,5	56,3	25,0	-	3,1	0,30	0,74
22 Kumi- ja muovituotteiden valmistus	36	-	-	11,1	66,7	22,2	-	-	0,16	0,71
23 Muiden ei-metallisten mineraalituotteiden valmistus	31	-	-	32,3	41,9	25,8	-	-	0,23	0,77
24 Metallien jalostus	10	-	10,0	10,0	60,0	20,0	-	-	0,27	0,72
25 Metallituotteiden valmistus	104	-	6,7	23,1	44,2	25,0	1,0	-	0,24	0,76
26 Tietokoneiden sekä elektronisten ja optisten tuotteiden valmistus	26	-	-	23,1	53,8	15,4	7,7	-	0,24	0,65
27 Sähkölaitteiden valmistus	25	-	8,0	16,0	48,0	28,0	-	-	0,32	0,68
28 Muiden koneiden ja laitteiden valmistus	92	-	2,2	21,7	53,3	20,7	1,1	1,1	0,24	0,79
29 Moottoriajoneuvojen, perävaunujen ja puoli-perävaunujen valmistus	11	-	-	27,3	54,5	18,2	-	-	0,24	0,68
30 Muiden kulkuneuvojen valmistus	12	-	-	41,7	33,3	16,7	8,3	-	0,33	0,79
31 Huonekalujen valmistus	19	-	-	21,1	42,1	31,6	5,3	-	0,26	0,82
32 Muu valmistus	12	-	-	25,0	66,7	8,3	-	-	0,18	0,89
33 Koneiden ja laitteiden korjaus, huolto ja asennus	15	-	13,3	33,3	33,3	6,7	13,3	-	0,38	0,93
D Sähkö-, kaasu- ja lämpöhuolto, jäähdytysliiketoiminta	21	-	-	23,8	57,1	14,3	4,8	-	0,20	1,12
E Vesihuolto, viemäri- ja jätevesihuolto, jätehuolto ja muu ympäristön puhtaanapito	5	-	-	60,0	-	40,0	-	-	0,25	0,31
36 Vedenotto, puhdistus ja jakelu	-	-	-	-	-	-	-	-	-	-
38 Jätteenkeruu, käsittely ja loppusijoitus; materiaalien kierrätys	4	-	-	-	75,0	25,0	-	-	0,22	0,24
F Rakentaminen	150	0,7	4,0	20,0	47,3	24,0	4,0	-	0,23	0,75
41 Talonrakentaminen	57	1,8	1,8	24,6	47,4	21,1	3,5	-	0,25	0,83
42 Maa- ja vesirakentaminen	11	-	-	27,3	54,5	9,1	9,1	-	0,17	0,69
43 Erikoistunut rakennustoiminta	82	-	4,9	14,6	53,7	24,4	2,4	-	0,22	0,71
G Tukku- ja vähittäiskauppa; moottoriajoneuvojen ja moottoripyörien korjaus	1 325	0,1	1,2	72,8	9,4	13,7	1,6	1,2	0,40	0,60
45 Moottoriajoneuvojen ja moottoripyörien tukku- ja vähittäiskauppa sekä korjaus	131	-	-	61,1	23,7	14,5	0,8	-	0,21	0,61
46 Tukkukauppa	202	-	6,9	27,7	44,6	12,9	6,9	1,0	0,32	0,89
47 Vähittäiskauppa	992	-	0,1	2,1	86,4	1,7	9,4	0,3	0,29	0,23
H Kuljetus ja varastointi	119	-	25,2	27,7	25,2	12,6	8,4	0,8	0,44	0,87
49 Maaliikenne ja putkijohtokuljetus	55	25,5	14,5	23,6	21,8	14,5	-	-	0,45	1,06
50 Vesiliikenne	8	-	-	37,5	37,5	-	25,0	-	0,39	1,06
52 Varastointi ja liikennettä palveleva toiminta	47	-	4,3	31,9	40,4	12,8	8,5	2,1	0,29	0,62
53 Posti- ja kuriiritoiminta	8	-	12,5	12,5	62,5	12,5	-	-	0,23	0,64
I Majoitus- ja ravitsemistoiminta	129	-	6,2	60,5	8,5	21,7	2,3	0,8	0,44	0,52
55 Majoitus	23	-	26,1	13,0	30,4	26,1	4,3	-	0,28	0,74
56 Ravitsemistoiminta	106	-	2,8	70,8	3,8	2,8	18,9	0,9	0,45	0,34



## 4.1 Työnantajien prosentuaalinen jakauma työkyvyttömyysmaksuprosentin poikkeaman mukaan sekä painotettu maksuprosentti ja maksuprosentin keskipoikkeama toimialoittain vuonna 2009

Maksuluokkamaksun osuus 0–0,099

Toimiala	Työn- antaja	Työkyvyttömyysmaksuprosentin poikkeama							Painot. keski- poikk.	Painot. kokon. maksu, %
		-1,0	-1,0– -0,6	-0,6– -0,2	-0,2– 0,2	0,2– 0,6	0,6– 1,0	1,0–		
J Informaatio ja viestintä	149	-	12,8	28,2	23,5	25,5	6,7	3,4	0,38	0,53
58 Kustannustoiminta	39	-	10,3	12,8	46,2	23,1	7,7	-	0,29	0,90
59 Elokuva-, video- ja televisio-ohjelmatuotanto, äänitteiden ja musiikin kustantaminen	5	-	-	20,0	60,0	20,0	-	-	0,28	0,43
61 Televiestintä	14	-	21,4	14,3	35,7	21,4	7,1	-	0,32	0,84
62 Ohjelmistot, konsultointi ja siihen liittyvä toiminta	78	-	-	34,6	30,8	24,4	9,0	1,3	0,30	0,29
63 Tietopalvelutoiminta	10	-	10,0	30,0	40,0	10,0	10,0	-	0,28	0,41
K Rahoitustoiminta	291	0,7	-	2,7	86,9	3,8	4,1	1,7	0,20	0,40
64 Rahoituspalvelut	258	-	-	0,8	93,4	2,7	2,3	0,8	0,14	0,37
65 Vakuutus-, jälleenvakuutus- ja eläkevakuutus-toiminta (pl. pakollinen sosiaalivakuutus)	12	-	8,3	33,3	16,7	16,7	8,3	16,7	0,41	0,68
66 Rahoitusta ja vakuuttamista palveleva toiminta	21	9,5	-	52,4	4,8	23,8	9,5	-	0,39	0,56
L Kiinteistöalan toiminta	104	-	3,8	69,2	8,7	11,5	1,0	5,8	0,33	0,73
M Ammatillinen, tieteellinen ja tekninen toiminta	157	-	7,6	26,1	35,7	24,8	5,7	-	0,29	0,66
69 Lakiasiain- ja laskentatoimen palvelut	27	-	7,4	44,4	14,8	22,2	11,1	-	0,42	0,67
70 Pääkonttorien toiminta; liikkeenjohdon konsultointi	20	-	5,0	20,0	50,0	20,0	5,0	-	0,22	0,52
71 Arkkitehti- ja insinööripalvelut; tekninen testaus ja analysointi	63	-	4,8	23,8	49,2	19,0	3,2	-	0,23	0,76
72 Tieteellinen tutkimus ja kehittäminen	8	-	-	25,0	37,5	37,5	-	-	0,21	0,77
73 Mainostoiminta ja markkinatutkimus	23	-	4,3	21,7	47,8	21,7	4,3	-	0,22	0,50
74 Muut erikoistuneet palvelut liike-elämälle	16	-	-	31,3	18,8	6,3	43,8	-	0,39	0,42
75 Eläinlääkäripalvelut	-	-	-	-	-	-	-	-	-	-
N Hallinto- ja tukipalvelutoiminta	115	-	6,1	33,0	27,0	16,5	14,8	2,6	0,35	0,30
77 Vuokraus- ja leasingtoiminta	17	-	-	11,8	70,6	5,9	11,8	-	0,32	0,08
78 Työllistämistoiminta	44	-	-	27,3	40,9	18,2	11,4	2,3	0,27	0,10
79 Matkatoimistojen ja matkanjärjestäjien toiminta; varauspalvelut	11	-	-	18,2	18,2	63,6	-	-	0,26	0,52
80 Turvallisuus-, vartiointi- ja etsiväpalvelut	5	-	-	20,0	60,0	20,0	-	-	0,26	0,18
81 Kiinteistön- ja maisemanhoito	21	-	4,8	23,8	42,9	19,0	4,8	4,8	0,27	0,69
82 Hallinto- ja tukipalvelut liike-elämälle	17	-	11,8	11,8	41,2	23,5	11,8	-	0,29	0,33
O Julkinen hallinto ja maanpuolustus; pakollinen sosiaalivakuutus	18	-	5,6	22,2	38,9	16,7	11,1	5,6	0,24	0,67
P Koulutus	26	-	3,8	26,9	42,3	26,9	-	-	0,24	0,78
Q Terveys- ja sosiaalipalvelut	91	-	5,5	22,0	42,9	27,5	2,2	-	0,28	0,76
86 Terveyspalvelut	33	-	6,1	21,2	45,5	24,2	3,0	-	0,26	0,91
87 Sosiaalihuollon laitospalvelut	36	-	-	22,2	47,2	30,6	-	-	0,24	0,66
88 Sosiaalihuollon avopalvelut	22	-	9,1	22,7	22,7	45,5	-	-	0,34	0,69
R Taiteet, viihde ja virkistys	23	-	13,0	8,7	34,8	34,8	8,7	-	0,30	0,46
90 Kulttuuri- ja viihdetoiminta	7	-	-	14,3	57,1	28,6	-	-	0,13	0,64
91 Kirjastojen, arkistojen, museoiden ja muiden kulttuurilaitosten toiminta	1	-	-	-	-	-	-	-	-	-
93 Urheilutoiminta sekä huvi- ja virkistyspalvelut	15	-	-	26,7	26,7	33,3	13,3	-	0,37	0,37
S Muu palvelutoiminta	90	16,7	6,7	10,0	40,0	17,8	8,9	-	0,30	0,88
94 Järjestöjen toiminta	70	21,4	10,0	8,6	34,3	14,3	11,4	-	0,30	0,90
95 Tietokoneiden, henkilökohtaisten ja kotitalous-tavaroiden korjaus	11	-	-	9,1	18,2	63,6	9,1	-	0,36	0,70
96 Muut henkilökohtaiset palvelut	9	-	-	-	11,1	88,9	-	-	0,09	0,80
T Kotitalouksien toiminta työnantajina; kotitalouksien eriyttämätön toiminta tavaroiden ja palvelujen tuottamiseksi omaan käyttöön	-	-	-	-	-	-	-	-	-	-
97 Kotitalouksien toiminta kotitaloustyöntekijöiden työnantajina	-	-	-	-	-	-	-	-	-	-
U Kansainvälisten organisaatioiden ja toimielinten toiminta	1	-	-	-	-	-	-	-	-	-
X Toimiala tuntematon	-	-	-	-	-	-	-	-	-	-
Kaikki	3 636	0,7	32,1	21,0	20,3	17,8	3,0	5,0	0,36	0,68
Palkkasumma (milj. euroa/vuosi)	5 568	32	579	1 260	1 971	1 181	389	156		

## 4.2 Työnantajien prosentuaalinen jakauma työkyvyttömyysmaksuprosentin poikkeaman mukaan sekä painotettu maksuprosentti ja maksuprosentin keskipoikkeama toimialoittain vuonna 2009

Maksuluokkamaksun osuus 0,1–0,49 (kts. määrittely s. 10)

Toimiala	Työn- antaja	Työkyvyttömyysmaksuprosentin poikkeama							Painot. keski- poikk.	Painot. kokon. maksu, %
		-1,0	-1,0– -0,6	-0,6– -0,2	-0,2– 0,2	0,2– 0,6	0,6– 1,0	1,0–		
A Maa-, metsä- ja kalatalous	2	-	-	-	..	-	-	-	..	..
01 Kasvinviljely ja kotieläintalous, riistatalous ja niihin liittyvät palvelut	1	-	-	-	..	-	-	-	..	..
02 Metsätalous ja puunkorjuu	1	-	-	-	..	-	-	-	..	..
03 Kalastus ja vesiviljely	-	-	-	-	-	-	-	-	-	-
B Kaivostoiminta ja louhinta	4	-	50,0	25,0	-	-	25,0	-	0,74	1,98
08 Muu kaivostoiminta ja louhinta	3	-	-	33,3	33,3	33,3	-	-	0,23	1,34
C Teollisuus	335	-	5,1	30,7	34,6	18,2	6,9	4,5	0,41	0,98
10 Elintarvikkeiden valmistus	27	-	3,7	33,3	33,3	14,8	11,1	3,7	0,40	1,07
13 Tekstiilien valmistus	5	-	-	20,0	40,0	40,0	-	-	0,26	1,12
14 Vaatteiden valmistus	2	-	-	..	..	..	-	-	..	..
15 Nahan ja nahkatuotteiden valmistus	2	-	-	..	..	..	-	-	..	..
16 Sahatavaran sekä puu ja korkkituotteiden valmistus	21	-	9,5	38,1	23,8	14,3	9,5	4,8	0,42	1,09
17 Paperin, paperi- ja kartonkituotteiden valmistus	19	15,8	26,3	15,8	10,5	10,5	5,3	15,8	0,79	1,77
18 Painaminen ja tallenteiden jäljentäminen	9	-	-	33,3	44,4	22,2	-	-	0,28	1,21
20 Kemikaalien ja kemiallisten tuotteiden valmistus	19	-	5,3	47,4	26,3	10,5	5,3	5,3	0,39	1,10
22 Kumi- ja muovituotteiden valmistus	22	-	4,5	27,3	40,9	22,7	4,5	-	0,33	1,08
23 Muiden ei-metallisten mineraalituotteiden valmistus	16	-	-	31,3	31,3	31,3	6,3	-	0,28	1,06
24 Metallien jalostus	10	-	-	50,0	20,0	20,0	10,0	-	0,37	1,02
25 Metallituotteiden valmistus	40	-	7,5	22,5	47,5	15,0	5,0	2,5	0,31	0,99
26 Tietokoneiden sekä elektronisten ja optisten tuotteiden valmistus	17	-	11,8	35,3	23,5	11,8	17,6	-	0,44	0,88
27 Sähkölaitteiden valmistus	25	-	4,0	12,0	36,0	20,0	20,0	8,0	0,30	0,68
28 Muiden koneiden ja laitteiden valmistus	60	-	1,7	35,0	43,3	11,7	5,0	3,3	0,29	0,83
29 Moottoriajoneuvojen, perävaunujen ja puoli-perävaunujen valmistus	14	-	-	57,1	14,3	14,3	14,3	-	0,45	0,85
30 Muiden kulkuneuvojen valmistus	5	-	-	40,0	20,0	40,0	-	-	0,32	0,95
31 Huonekalujen valmistus	6	-	-	33,3	50,0	16,7	-	-	0,26	1,05
32 Muu valmistus	5	-	-	20,0	60,0	20,0	-	-	0,19	0,83
33 Koneiden ja laitteiden korjaus, huolto ja asennus	5	-	40,0	20,0	-	-	40,0	-	0,71	1,63
D Sähkö-, kaasu- ja lämpöhuolto, jäähdytysliiketoiminta	9	-	-	55,6	11,1	33,3	-	-	0,35	1,14
E Vesihuolto, viemäri- ja jätevesihuolto, jätehuolto ja muu ympäristön puhtaanapito	1	-	-	-	..	-	-	-	..	..
36 Vedenotto, puhdistus ja jakelu	-	-	-	-	-	-	-	-	-	-
38 Jätteenkeruu, käsittely ja loppusijoitus; materiaalien kierrätys	1	-	-	-	..	-	-	-	..	..
F Rakentaminen	54	-	9,3	33,3	44,4	7,4	3,7	1,9	0,33	1,08
41 Talonrakentaminen	20	-	-	10,0	75,0	15,0	-	-	0,15	0,95
42 Maa- ja vesirakentaminen	13	-	7,7	38,5	38,5	7,7	7,7	-	0,27	1,32
43 Erikoistunut rakennustoiminta	21	-	-	42,9	28,6	19,0	4,8	4,8	0,40	0,86
G Tukku- ja vähittäiskauppa; moottoriajoneuvojen ja moottoripyörien korjaus	141	2,8	3,5	29,1	39,0	17,7	3,5	4,3	0,35	0,75
45 Moottoriajoneuvojen ja moottoripyörien tukku- ja vähittäiskauppa sekä korjaus	23	4,3	4,3	17,4	56,5	8,7	4,3	4,3	0,32	0,82
46 Tukkukauppa	78	-	2,6	34,6	43,6	11,5	2,6	5,1	0,34	0,81
47 Vähittäiskauppa	40	-	12,5	37,5	30,0	15,0	2,5	2,5	0,40	0,66
H Kuljetus ja varastointi	63	7,9	19,0	33,3	23,8	7,9	7,9	-	0,40	1,20
49 Maaliikenne ja putkijohtokuljetus	27	7,4	18,5	37,0	14,8	18,5	3,7	-	0,28	1,40
50 Vesiliikenne	3	-	-	33,3	33,3	-	33,3	-	0,43	1,07
52 Varastointi ja liikennettä palveleva toiminta	27	-	7,4	44,4	29,6	14,8	-	3,7	0,35	0,87
53 Posti- ja kuriiritoiminta	3	-	-	-	100,0	-	-	-	0,12	0,92
I Majoitus- ja ravitsemistoiminta	11	-	9,1	27,3	36,4	18,2	-	9,1	0,46	0,62
55 Majoitus	5	-	20,0	20,0	40,0	-	20,0	-	0,47	1,04
56 Ravitsemistoiminta	6	-	-	33,3	16,7	50,0	-	-	0,29	0,25

## 4.2 Työnantajien prosentuaalinen jakauma työkyvyttömyysmaksuprosentin poikkeaman mukaan sekä painotettu maksuprosentti ja maksuprosentin keskipoikkeama toimialoittain vuonna 2009

Maksuluokkamaksun osuus 0,1–0,49

Toimiala	Työn- antaja	Työkyvyttömyysmaksuprosentin poikkeama							Painot. keski- poikk.	Painot. kokon. maksu, %
		-1,0	-1,0– -0,6	-0,6– -0,2	-0,2– 0,2	0,2– 0,6	0,6– 1,0	1,0–		
J Informaatio ja viestintä	73	-	9,6	32,9	21,9	23,3	8,2	4,1	0,44	0,67
58 Kustannustoiminta	27	7,4	3,7	18,5	40,7	22,2	7,4	-	0,37	0,95
59 Elokuva-, video- ja televisio-ohjelmatuotanto, äänitteiden ja musiikin kustantaminen	2	-	-	-	..	-	-	-	..	..
61 Televiestintä	6	-	-	16,7	50,0	16,7	16,7	-	0,29	0,51
62 Ohjelmistot, konsultointi ja siihen liittyvä toiminta	34	-	5,9	38,2	29,4	11,8	11,8	2,9	0,39	0,53
63 Tietopalvelutoiminta	3	-	33,3	-	33,3	33,3	-	-	0,34	0,91
K Rahoitustoiminta	27	3,7	-	25,9	33,3	25,9	11,1	-	0,28	0,54
64 Rahoituspalvelut	13	7,7	-	23,1	30,8	30,8	7,7	-	0,24	0,42
65 Vakuutus-, jälleenvakuutus- ja eläkevakuutus- toiminta (pl. pakollinen sosiaalivakuutus)	9	-	-	22,2	33,3	33,3	11,1	-	0,28	0,69
66 Rahoitusta ja vakuuttamista palveleva toiminta	5	-	-	20,0	60,0	-	20,0	-	0,24	0,79
L Kiinteistöalan toiminta	10	-	-	30,0	50,0	20,0	-	-	0,25	0,84
M Ammatillinen, tieteellinen ja tekninen toiminta	78	1,3	6,4	33,3	33,3	19,2	3,8	2,6	0,41	0,65
69 Lakiasia- ja laskentatoimen palvelut	11	-	-	45,5	36,4	-	9,1	9,1	0,46	0,63
70 Pääkonttorien toiminta; liikkeenjohdon konsultointi	11	9,1	-	-	45,5	18,2	27,3	-	0,51	0,05
71 Arkkitehti- ja insinööripalvelut; tekninen testaus ja analysointi	38	-	5,3	44,7	23,7	18,4	5,3	2,6	0,41	0,76
72 Tieteellinen tutkimus ja kehittäminen	5	-	-	40,0	40,0	20,0	-	-	0,32	0,74
73 Mainostoiminta ja markkinatutkimus	12	-	-	25,0	41,7	33,3	-	-	0,25	0,65
74 Muut erikoistuneet palvelut liike-elämälle	1	-	-	-	..	-	-	-	..	..
75 Eläinlääkäripalvelut	-	-	-	-	-	-	-	-	-	-
N Hallinto- ja tukipalvelutoiminta	52	-	5,8	36,5	28,8	21,2	5,8	1,9	0,37	0,48
77 Vuokraus- ja leasingtoiminta	5	-	-	-	80,0	20,0	-	-	0,08	0,56
78 Työllistämistoiminta	24	-	-	33,3	50,0	4,2	12,5	-	0,30	0,27
79 Matkatoimistojen ja matkanjärjestäjien toiminta; varauspalvelut	6	-	16,7	33,3	33,3	-	16,7	-	0,42	1,01
80 Turvallisuus-, vartiointi- ja etsiväpalvelut	2	-	-	-	..	-	-	-	..	..
81 Kiinteistön- ja maisemanhoito	6	-	-	33,3	16,7	50,0	-	-	0,31	0,62
82 Hallinto- ja tukipalvelut liike-elämälle	9	-	-	66,7	11,1	11,1	11,1	-	0,37	0,54
O Julkinen hallinto ja maanpuolustus; pakollinen sosiaalivakuutus	4	-	-	25,0	50,0	25,0	-	-	0,27	1,07
P Koulutus	17	-	-	29,4	58,8	11,8	-	-	0,20	0,93
Q Terveys- ja sosiaalipalvelut	50	-	-	20,0	52,0	26,0	2,0	-	0,24	0,85
86 Terveyspalvelut	25	-	4,0	12,0	72,0	8,0	4,0	-	0,19	0,94
87 Sosiaalihuollon laitospalvelut	20	-	-	25,0	40,0	35,0	-	-	0,26	0,78
88 Sosiaalihuollon avopalvelut	5	-	-	20,0	40,0	40,0	-	-	0,22	0,81
R Taiteet, viihde ja virkistys	6	-	-	50,0	16,7	33,3	-	-	0,29	0,35
90 Kulttuuri- ja viihdetoiminta	3	-	-	-	100,0	-	-	-	0,06	0,62
91 Kirjastojen, arkistojen, museoiden ja muiden kulttuurilaitosten toiminta	-	-	-	-	-	-	-	-	-	-
93 Urheilutoiminta sekä huvi- ja virkistyspalvelut	2	-	-	-	..	-	-	-	..	..
S Muu palvelutoiminta	18	5,6	5,6	22,2	33,3	22,2	11,1	-	0,32	0,97
94 Järjestöjen toiminta	14	7,1	-	21,4	57,1	7,1	7,1	-	0,27	1,04
95 Tietokoneiden, henkilökohtaisten ja kotitalous- tavaroiden korjaus	2	-	-	-	..	-	-	-	..	..
96 Muut henkilökohtaiset palvelut	2	-	..	-	-	..	-	-	..	..
T Kotitalouksien toiminta työnantajina; kotitalouksien eriyttämätön toiminta tavaroiden ja palvelujen tuottamiseksi omaan käyttöön	-	-	-	-	-	-	-	-	-	-
97 Kotitalouksien toiminta kotitaloustyöntekijöiden työnantajina	-	-	-	-	-	-	-	-	-	-
U Kansainvälisten organisaatioiden ja toimielinten toiminta	-	-	-	-	-	-	-	-	-	-
X Toimiala tuntematon	-	-	-	-	-	-	-	-	-	-
Kaikki	955	1,5	9,8	26,1	36,8	17,0	5,5	3,4	0,42	0,88
Palkkasumma (milj. euroa/vuosi)	7 839	82	661	2 277	2 432	1 274	830	283		

## 4.3 Työnantajien prosentuaalinen jakauma työkyvyttömyysmaksuprosentin poikkeaman mukaan sekä painotettu maksuprosentti ja maksuprosentin keskipoikkeama toimialoittain vuonna 2009

Maksuluokkamaksun osuus 0,5–0,99 (kts. määrittely s. 10)

Toimiala	Työn- antaja	Työkyvyttömyysmaksuprosentin poikkeama							Painot. keski- poikk.	Painot. kokon. maksu, %
		-1,0	-1,0– -0,6	-0,6– -0,2	-0,2– 0,2	0,2– 0,6	0,6– 1,0	1,0–		
A Maa-, metsä- ja kalatalous	-	-	-	-	-	-	-	-	-	-
B Kaivostoiminta ja louhinta	1	-	-	-	..	-	-	-	..	..
C Teollisuus	77	5,2	20,8	23,4	15,6	19,5	5,2	10,4	0,60	1,31
D Sähkö-, kaasu- ja lämpöhuolto, jäähdytysliiketoiminta	-	-	-	-	-	-	-	-	-	-
E Vesihuolto, viemäri- ja jätevesihuolto, jätehuolto ja muu ympäristön puhtaanapito	2	-	-	-	..	-	-	-	..	..
F Rakentaminen	8	-	-	25,0	62,5	-	12,5	-	0,23	1,43
G Tukku- ja vähittäiskauppa; moottoriajoneuvojen ja moottoripyörien korjaus	45	8,9	17,8	22,2	20,0	17,8	4,4	8,9	0,61	1,18
H Kuljetus ja varastointi	11	18,2	9,1	18,2	9,1	18,2	9,1	18,2	0,86	1,35
I Majoitus- ja ravitsemistoiminta	5	20,0	-	40,0	-	20,0	-	20,0	0,69	1,60
J Informaatio ja viestintä	21	-	-	19,0	42,9	23,8	9,5	4,8	0,36	0,45
K Rahoitustoiminta	4	25,0	-	-	50,0	-	25,0	-	0,42	0,40
L Kiinteistöalan toiminta	2	-	-	-	..	..	-	-	..	..
M Ammatillinen, tieteellinen ja tekninen toiminta	3	-	-	-	66,7	33,3	-	-	0,22	1,15
N Hallinto- ja tukipalvelutoiminta	6	-	-	16,7	66,7	16,7	-	-	0,15	0,45
O Julkinen hallinto ja maanpuolustus; pakollinen sosiaalivakuutus	2	-	-	-	..	-	-	-	..	..
P Koulutus	2	-	-	-	..	..	-	-	..	..
Q Terveys- ja sosiaalipalvelut	9	-	11,1	11,1	55,6	11,1	-	11,1	0,37	0,88
R Taiteet, viihde ja virkistys	2	-	-	-	..	-	-	-	..	..
S Muu palvelutoiminta	1	-	-	-	..	-	-	-	..	..
T Kotitalouksien toiminta työnantajina; kotitalouksien eriyttämätön toiminta tavaroiden ja palvelujen tuottamiseksi omaan käyttöön	-	-	-	-	-	-	-	-	-	-
U Kansainvälisten organisaatioiden ja toimielinten toiminta	-	-	-	-	-	-	-	-	-	-
X Toimiala tuntematon	-	-	-	-	-	-	-	-	-	-
Kaikki	201	3,0	17,9	24,4	21,9	13,4	10,4	9,0	0,60	1,09
Palkkasumma (milj. euroa/vuosi)	4 412	272	831	923	821	597	624	344		

## 4.4 Työnantajien prosentuaalinen jakauma työkyvyttömyysmaksuprosentin poikkeaman mukaan sekä painotettu maksuprosentti ja maksuprosentin keskipoikkeama toimialoittain vuonna 2009

Maksuluokkamaksun osuus 1,0 (kts. määrittely s. 10)

Toimiala	Työn- antaja	Työkyvyttömyysmaksuprosentin poikkeama							Painot. keski- poikk.	Painot. kokon. maksu, %
		-1,0	-1,0- -0,6	-0,6- -0,2	-0,2- 0,2	0,2- 0,6	0,6- 1,0	1,0-		
A Maa-, metsä- ja kalatalous	-	-	-	-	-	-	-	-	-	-
B Kaivostoiminta ja louhinta	-	-	-	-	-	-	-	-	-	-
C Teollisuus	79	22,8	6,3	16,5	13,9	11,4	6,3	22,8	0,91	1,59
D Sähkö-, kaasu- ja lämpöhuolto, jäähdytysliiketoiminta	12	-	41,7	25,0	8,3	-	16,7	8,3	0,47	1,09
E Vesihuolto, viemäri- ja jätevesihuolto, jätehuolto ja muu ympäristön puhtaanapito	1	-	-	-	..	-	-	-	..	..
F Rakentaminen	11	-	9,1	54,5	9,1	-	-	27,3	0,58	1,55
G Tukku- ja vähittäiskauppa; moottoriajoneuvojen ja moottoripyörien korjaus	29	3,4	13,8	31,0	17,2	20,7	6,9	6,9	0,47	1,03
H Kuljetus ja varastointi	8	12,5	-	12,5	37,5	12,5	-	25,0	0,36	2,28
I Majoitus- ja ravitsemistoiminta	4	-	25,0	-	50,0	-	25,0	-	0,39	2,18
J Informaatio ja viestintä	23	-	21,7	21,7	26,1	13,0	8,7	8,7	0,38	0,77
K Rahoitustoiminta	21	52,4	14,3	4,8	14,3	4,8	9,5	-	0,31	1,33
L Kiinteistöalan toiminta	-	-	-	-	-	-	-	-	-	-
M Ammatillinen, tieteellinen ja tekninen toiminta	22	-	36,4	36,4	4,5	18,2	-	4,5	0,55	0,91
N Hallinto- ja tukipalvelutoiminta	10	30,0	20,0	-	10,0	10,0	30,0	-	0,71	1,60
O Julkinen hallinto ja maanpuolustus; pakollinen sosiaalivakuutus	2	-	-	..	-	..	-	-	..	..
P Koulutus	1	-	-	-	..	-	-	-	..	..
Q Terveys- ja sosiaalipalvelut	3	-	-	33,3	33,3	-	33,3	-	0,40	1,19
R Taiteet, viihde ja virkistys	1	-	-	-	..	-	-	-	..	..
S Muu palvelutoiminta	1	-	-	-	..	-	-	-	..	..
T Kotitalouksien toiminta työnantajina; kotitalouksien eriyttämätön toiminta tavaroiden ja palvelujen tuottamiseksi omaan käyttöön	-	-	-	-	-	-	-	-	-	-
U Kansainvälisten organisaatioiden ja toimielinten toiminta	-	-	-	-	-	-	-	-	-	-
X Toimiala tuntematon	-	-	-	-	-	-	-	-	-	-
Kaikki	228	22,4	21,5	12,3	12,7	10,1	7,0	14,0	0,75	1,43
Palkkasumma (milj. euroa/vuosi)	12 450	780	3 482	1 536	1 873	1 764	1 021	1 993		

## 5 Työnantajien prosentuaalinen jakauma työttömyysmaksuprosentin poikkeaman mukaan sekä painotettu maksuprosentti ja maksuprosentin keskiarvo poikkeama toimialoittain vuonna 2009

Toimiala	Työn- antaja	Työttömyysmaksuprosentin poikkeama							Painot. keski- poikk.	Painot. kokon. maksu, %
		-1,0	-1,0- -0,6	-0,6- -0,2	-0,2- 0,2	0,2- 0,6	0,6- 1,0	1,0-		
A Maa-, metsä- ja kalatalous	230	-	0,4	-	99,6	-	-	-	0,04	0,04
01 Kasvinviljely ja kotieläintalous, riistatalous ja niihin liittyvät palvelut	82	-	-	-	100,0	-	-	-	0,06	-0,06
02 Metsätalous ja puunkorjuu	148	-	0,7	-	99,3	-	-	-	0,03	0,05
03 Kalastus ja vesiviljely	-	-	-	-	-	-	-	-	-	-
B Kaivostoiminta ja louhinta	13	-	-	7,7	84,6	7,7	-	-	0,21	-0,11
08 Muu kaivostoiminta ja louhinta	7	-	-	14,3	28,6	57,1	-	-	0,22	-0,26
C Teollisuus	1 077	0,5	2,6	29,7	59,1	5,0	1,3	1,9	0,46	0,19
10 Elintarvikkeiden valmistus	87	-	-	67,8	27,6	2,3	1,1	1,1	0,27	0,24
13 Tekstiilien valmistus	15	-	-	6,7	73,3	13,3	-	6,7	0,12	0,05
14 Vaatteiden valmistus	21	-	-	61,9	33,3	-	4,8	-	0,49	0,57
15 Nahan ja nahkatuotteiden valmistus	6	-	-	-	100,0	-	-	-	0,06	-0,09
16 Sahatavaran sekä puu ja korkkituotteiden valmistus	65	-	-	80,0	15,4	4,6	-	-	0,30	0,26
17 Paperin, paperi- ja kartonkituotteiden valmistus	44	61,4	6,8	6,8	6,8	2,3	2,3	13,6	1,32	1,58
18 Painaminen ja tallenteiden jäljentäminen	45	-	-	4,4	88,9	4,4	2,2	-	0,19	0,09
20 Kemikaalien ja kemiallisten tuotteiden valmistus	61	-	3,3	4,9	36,1	47,5	3,3	4,9	0,33	-0,22
22 Kumi- ja muovituotteiden valmistus	63	-	-	1,6	90,5	6,3	1,6	-	0,18	-0,06
23 Muiden ei-metallisten mineraalituotteiden valmistus	59	-	-	6,8	81,4	8,5	1,7	1,7	0,21	-0,16
24 Metallien jalostus	34	-	-	26,5	52,9	8,8	5,9	5,9	0,44	-0,08
25 Metallituotteiden valmistus	150	-	0,7	2,0	90,0	7,3	-	-	0,10	-0,02
26 Tietokoneiden sekä elektronisten ja optisten tuotteiden valmistus	55	-	-	3,6	85,5	7,3	1,8	1,8	0,07	-0,02
27 Sähkölaitteiden valmistus	53	-	-	-	84,9	11,3	-	3,8	0,20	-0,08
28 Muiden koneiden ja laitteiden valmistus	180	0,6	-	4,4	90,0	5,0	-	-	0,17	-0,06
29 Moottoriajoneuvojen, perävaunujen ja puoli-perävaunujen valmistus	28	-	-	10,7	82,1	3,6	3,6	-	0,26	-0,02
30 Muiden kulkuneuvojen valmistus	23	-	-	43,5	47,8	4,3	4,3	-	0,21	0,19
31 Huonekalujen valmistus	27	-	-	3,7	85,2	11,1	-	-	0,12	0,03
32 Muu valmistus	17	-	-	-	100,0	-	-	-	0,04	0,02
33 Koneiden ja laitteiden korjaus, huolto ja asennus	27	-	-	63,0	29,6	3,7	3,7	-	0,38	0,21
D Sähkö-, kaasu- ja lämpöhuolto, jäähdytysliiketoiminta	42	-	7,1	4,8	16,7	69,0	-	2,4	0,33	-0,34
E Vesihuolto, viemäri- ja jätevesihuolto, jätehuolto ja muu ympäristön puhtaanapito	9	-	-	11,1	88,9	-	-	-	0,07	-0,06
36 Vedenotto, puhdistus ja jakelu	-	-	-	-	-	-	-	-	-	-
38 Jätteenkeruu, käsittely ja loppusijoitus; materiaalien kierrätys	8	-	-	12,5	87,5	-	-	-	0,07	-0,07
F Rakentaminen	223	0,4	-	3,6	91,9	3,6	-	0,4	0,15	-0,03
41 Talonrakentaminen	85	1,2	-	-	98,8	-	-	-	0,10	-0,13
42 Maa- ja vesirakentaminen	28	-	-	21,4	71,4	3,6	-	3,6	0,35	0,13
43 Erikoistunut rakennustoiminta	110	-	-	2,7	90,9	6,4	-	-	0,08	-0,03
G Tukku- ja vähittäiskauppa; moottoriajoneuvojen ja moottoripyörien korjaus	1 540	0,2	0,4	41,1	29,6	28,0	0,3	0,4	0,20	-0,08
45 Moottoriajoneuvojen ja moottoripyörien tukku- ja vähittäiskauppa sekä korjaus	173	-	1,7	2,3	89,0	6,4	0,6	-	0,18	-0,06
46 Tukkukauppa	303	1,0	0,7	3,0	82,5	10,6	0,7	1,7	0,19	-0,03
47 Vähittäiskauppa	1 064	-	0,2	57,8	11,3	30,5	0,2	0,1	0,20	-0,12
H Kuljetus ja varastointi	201	-	-	7,5	86,6	3,5	1,5	1,0	0,16	-0,06
49 Maaliikenne ja putkijohtokuljetus	86	-	-	-	80,2	19,8	-	-	0,14	-0,17
50 Vesiliikenne	13	-	-	15,4	76,9	-	7,7	-	0,21	-0,06
52 Varastointi ja liikennettä palveleva toiminta	83	-	-	10,8	81,9	4,8	1,2	1,2	0,20	0,08
53 Posti- ja kuriiritoiminta	12	-	-	-	100,0	-	-	-	0,00	0,03
I Majoitus- ja ravitsemistoiminta	149	-	-	2,0	81,9	16,1	-	-	0,07	-0,03
55 Majoitus	30	-	-	3,3	80,0	16,7	-	-	0,08	-0,08
56 Ravitsemistoiminta	119	-	-	1,7	80,7	17,6	-	-	0,07	-0,01

## 5 Työntajien prosentuaalinen jakauma työttömyysmaksuprosentin poikkeaman mukaan sekä painotettu maksuprosentti ja maksuprosentin keskipoikkeama toimialoittain vuonna 2009

Toimiala	Työn- antaja	Työttömyysmaksuprosentin poikkeama							Painot. keski- poikk.	Painot. kokon. maksu, %
		-1,0	-1,0- -0,6	-0,6- -0,2	-0,2- 0,2	0,2- 0,6	0,6- 1,0	1,0-		
J Informaatio ja viestintä	266	0,4	0,8	6,4	85,0	6,8	0,4	0,4	0,24	-0,
58 Kustannustoiminta	76	-	1,3	9,2	77,6	10,5	1,3	-	0,18	-0,02
59 Elokuva-, video- ja televisio-ohjelmatuotanto, äänitteiden ja musiikin kustantaminen	7	-	-	-	100,0	-	-	-	0,00	0,00
61 Televiestintä	25	-	-	68,0	28,0	-	4,0	-	0,45	0,20
62 Ohjelmistot, konsultointi ja siihen liittyvä toiminta	136	0,7	-	5,1	88,2	5,9	-	-	0,19	-0,03
63 Tietopalvelutoiminta	15	-	-	6,7	93,3	-	-	-	0,06	-0,05
K Rahoitustoiminta	343	0,6	0,3	1,2	76,7	20,7	0,3	0,3	0,26	-0,23
64 Rahoituspalvelut	285	0,7	0,4	1,1	84,9	13,0	-	-	0,24	-0,33
65 Vakuutus-, jälleenvakuutus- ja eläkevakuutus- toiminta (pl. pakollinen sosiaalivakuutus)	27	-	-	14,8	77,8	7,4	-	-	0,11	-0,01
66 Rahoitusta ja vakuuttamista palveleva toiminta	31	-	-	9,7	87,1	-	-	3,2	0,08	0,02
L Kiinteistöalan toiminta	116	0,9	0,9	59,5	36,2	0,9	-	1,7	0,09	-0,02
M Ammatillinen, tieteellinen ja tekninen toiminta	260	0,4	0,8	6,9	86,9	4,2	0,4	0,4	0,17	-0,04
69 Lakiasia- ja laskentatoimen palvelut	42	-	-	-	92,9	7,1	-	-	0,10	-0,12
70 Pääkonttorien toiminta; liikkeenjohdon konsultointi	34	-	-	-	100,0	-	-	-	0,02	-0,01
71 Arkkitehti- ja insinööripalvelut; tekninen testaus ja analysointi	116	0,9	0,9	8,6	87,9	0,9	0,9	-	0,17	-0,04
72 Tieteellinen tutkimus ja kehittäminen	16	-	6,3	12,5	75,0	-	-	6,3	0,53	0,03
73 Mainostoiminta ja markkinatutkimus	35	-	-	5,7	88,6	5,7	-	-	0,07	0,02
74 Muut erikoistuneet palvelut liike-elämälle	17	-	-	-	76,5	23,5	-	-	0,01	0,00
75 Eläinlääkäripalvelut	-	-	-	-	-	-	-	-	-	-
N Hallinto- ja tukipalvelutoiminta	183	-	-	1,6	90,7	7,1	-	0,5	0,07	-0,01
77 Vuokraus- ja leasingtoiminta	23	-	-	-	100,0	-	-	-	0,04	0,02
78 Työllistämistoiminta	74	-	-	-	97,3	2,7	-	-	0,02	0,00
79 Matkatoimistojen ja matkanjärjestäjien toiminta; varauspalvelut	17	-	-	35,3	58,8	-	5,9	-	0,29	0,26
80 Turvallisuus-, vartiointi- ja etsiväpalvelut	12	-	-	-	91,7	8,3	-	-	0,09	0,06
81 Kiinteistön- ja maisemanhoito	31	-	-	6,5	80,6	12,9	-	-	0,05	-0,08
82 Hallinto- ja tukipalvelut liike-elämälle	26	-	-	3,8	92,3	3,8	-	-	0,05	0,00
O Julkinen hallinto ja maanpuolustus; pakollinen sosiaalivakuutus	26	-	-	11,5	23,1	61,5	3,8	-	0,21	-0,25
P Koulutus	46	-	-	4,3	95,7	-	-	-	0,09	-0,10
Q Terveys- ja sosiaalipalvelut	153	-	-	4,6	94,1	1,3	-	-	0,13	-0,09
86 Terveyspalvelut	65	-	-	4,6	93,8	1,5	-	-	0,17	-0,13
87 Sosiaalihuollon laitospalvelut	61	-	-	1,6	98,4	-	-	-	0,08	-0,06
88 Sosiaalihuollon avopalvelut	27	-	-	3,7	92,6	3,7	-	-	0,05	-0,04
R Taiteet, viihde ja virkistys	32	-	-	3,1	93,8	3,1	-	-	0,12	-0,12
90 Kulttuuri- ja viihdetoiminta	11	-	-	9,1	90,9	-	-	-	0,15	-0,13
91 Kirjastojen, arkistojen, museoiden ja muiden kulttuurilaitosten toiminta	1	-	-	-	..	-	-	-	..	..
93 Urheilutoiminta sekä huvi- ja virkistyspalvelut	17	-	-	-	94,1	5,9	-	-	0,01	0,00
S Muu palvelutoiminta	110	-	13,6	8,2	55,5	20,9	1,8	-	0,17	-0,08
94 Järjestöjen toiminta	84	-	17,9	3,6	69,0	9,5	-	-	0,17	-0,13
95 Tietokoneiden, henkilökohtaisten ja kotitalous- tavaroiden korjaus	14	-	-	-	50,0	50,0	-	-	0,09	0,09
96 Muut henkilökohtaiset palvelut	12	-	-	8,3	16,7	58,3	16,7	-	0,28	0,02
T Kotitalouksien toiminta työntajina; kotitalouksien eriyttämätön toiminta tavaroiden ja palvelujen tuottamiseksi omaan käyttöön	-	-	-	-	-	-	-	-	-	-
97 Kotitalouksien toiminta kotitaloustyöntekijöiden työntajina	-	-	-	-	-	-	-	-	-	-
U Kansainvälisten organisaatioiden ja toimielinten toiminta	1	-	-	-	..	-	-	-	..	..
X Toimiala tuntematon	-	-	-	-	-	-	-	-	-	-
Kaikki	5 020	0,3	1,0	22,8	68,5	6,1	0,6	0,7	0,26	0,02
Palkkasumma (milj. euroa/vuosi)	30 268	149	1 187	6 455	19 179	1 476	945	877		



## 6 Työntajien lukumäärä toimialan ja vakuutusten lukumäärän ja eri eläkelaitoksiin jakautumisen mukaan vuonna 2009

Toimiala	Yksi vakuutus		Vähintään 2 vakuutusta				Yhteensä	
	Lkm	%	Samassa eläkelaitoksessa		Vähintään kahdessa eläkelaitoksessa		Lkm	%
A Maa-, metsä- ja kalatalous	4 299	91,6	188	4,0	207	4,4	4 694	100,0
01 Kasvinviljely ja kotieläintalous, riistatalous ja niihin liittyvät palvelut	2 711	95,7	31	1,1	92	3,2	2 834	100,0
02 Metsätalous ja puunkorjuu	1 428	84,2	157	9,3	110	6,5	1 695	100,0
03 Kalastus ja vesiviljely	160	97,0	-	-	5	3,0	165	100,0
B Kaivostoiminta ja louhinta	426	91,4	6	1,3	34	7,3	466	100,0
08 Muu kaivostoiminta ja louhinta	396	91,7	6	1,4	30	6,9	432	100,0
C Teollisuus	12 384	94,2	247	1,9	510	3,9	13 141	100,0
10 Elintarvikkeiden valmistus	1 293	94,6	16	1,2	58	4,2	1 367	100,0
13 Tekstiilien valmistus	301	93,5	5	1,6	16	5,0	322	100,0
14 Vaatteiden valmistus	327	97,9	1	0,3	6	1,8	334	100,0
15 Nahan ja nahkatuotteiden valmistus	103	95,4	3	2,8	2	1,9	108	100,0
16 Sahatavaran sekä puu ja korkkituotteiden valmistus	1 136	95,6	18	1,5	34	2,9	1 188	100,0
17 Paperin, paperi- ja kartonkituotteiden valmistus	139	83,7	16	9,6	11	6,6	166	100,0
18 Painaminen ja tallenteiden jäljentäminen	678	94,4	9	1,3	31	4,3	718	100,0
20 Kemikaalien ja kemiallisten tuotteiden valmistus	209	89,7	12	5,2	12	5,2	233	100,0
22 Kumi- ja muovituotteiden valmistus	452	94,4	12	2,5	15	3,1	479	100,0
23 Muiden ei-metallisten mineraalituotteiden valmistus	432	92,7	11	2,4	23	4,9	466	100,0
24 Metallien jalostus	114	89,8	4	3,1	9	7,1	127	100,0
25 Metallituotteiden valmistus	2 837	94,2	39	1,3	135	4,5	3 011	100,0
26 Tietokoneiden sekä elektronisten ja optisten tuotteiden valmistus	391	92,7	19	4,5	12	2,8	422	100,0
27 Sähkölaitteiden valmistus	325	94,2	5	1,4	15	4,3	345	100,0
28 Muiden koneiden ja laitteiden valmistus	1 006	92,3	42	3,9	42	3,9	1 090	100,0
29 Moottoriajoneuvojen, perävaunujen ja puoli-perävaunujen valmistus	170	89,5	10	5,3	10	5,3	190	100,0
30 Muiden kulkuneuvojen valmistus	228	96,6	3	1,3	5	2,1	236	100,0
31 Huonekalujen valmistus	602	96,6	2	0,3	19	3,0	623	100,0
32 Muu valmistus	522	96,5	2	0,4	17	3,1	541	100,0
33 Koneiden ja laitteiden korjaus, huolto ja asennus	1 028	95,4	16	1,5	34	3,2	1 078	100,0
D Sähkö-, kaasu- ja lämpöhuolto, jäähdytysliiketoiminta	277	94,5	10	3,4	6	2,0	293	100,0
E Vesihuolto, viemäri- ja jätevesihuolto, jätehuolto ja muu ympäristön puhtaanapito	540	93,9	5	0,9	30	5,2	575	100,0
36 Vedenotto, puhdistus ja jakelu	142	95,9	1	0,7	5	3,4	148	100,0
38 Jätteenkeruu, käsittely ja loppusijoitus; materiaalien kierrätys	318	94,4	3	0,9	16	4,7	337	100,0
F Rakentaminen	16 716	90,0	451	2,4	1 411	7,6	18 578	100,0
41 Talonrakentaminen	6 762	89,2	199	2,6	621	8,2	7 582	100,0
42 Maa- ja vesirakentaminen	434	84,3	23	4,5	58	11,3	515	100,0
43 Erikoistunut rakennustoiminta	9 520	90,8	229	2,2	732	7,0	10 481	100,0
G Tukku- ja vähittäiskauppa; moottoriajoneuvojen ja moottoripyörien korjaus	22 520	94,8	279	1,2	951	4,0	23 750	100,0
45 Moottoriajoneuvojen ja moottoripyörien tukku- ja vähittäiskauppa sekä korjaus	3 857	94,8	24	0,6	187	4,6	4 068	100,0
46 Tukkukauppa	7 705	95,1	85	1,0	316	3,9	8 106	100,0
47 Vähittäiskauppa	10 958	94,7	170	1,5	448	3,9	11 576	100,0
H Kuljetus ja varastointi	12 677	94,1	104	0,8	693	5,1	13 474	100,0
49 Maaliikenne ja putkijohtokuljetus	11 333	94,4	59	0,5	615	5,1	12 007	100,0
50 Vesiliikenne	180	91,8	5	2,6	11	5,6	196	100,0
52 Varastointi ja liikennettä palveleva toiminta	961	92,0	28	2,7	55	5,3	1 044	100,0
53 Posti- ja kuriiritoiminta	149	87,1	11	6,4	11	6,4	171	100,0
I Majoitus- ja ravitsemistoiminta	7 187	94,5	113	1,5	307	4,0	7 607	100,0
55 Majoitus	829	95,6	13	1,5	25	2,9	867	100,0
56 Ravitsemistoiminta	6 358	94,3	100	1,5	282	4,2	6 740	100,0



## 6 Työntajien lukumäärä toimialan ja vakuutusten lukumäärän ja eri eläkelaitoksiin jakautumisen mukaan vuonna 2009

Toimiala	Yksi vakuutus		Vähintään 2 vakuutusta				Yhteensä	
	Lkm	%	Samassa eläkelaitoksessa		Vähintään kahdessa eläkelaitoksessa		Lkm	%
J Informaatio ja viestintä	4 164	94,3	73	1,7	179	4,1	4 416	100,0
58 Kustannustoiminta	660	90,9	19	2,6	47	6,5	726	100,0
59 Elokuva-, video- ja televisio-ohjelmatuotanto, äänitteiden ja musiikin kustantaminen	554	89,9	31	5,0	31	5,0	616	100,0
61 Televiestintä	208	96,7	2	0,9	5	2,3	215	100,0
62 Ohjelmistot, konsultointi ja siihen liittyvä toiminta	2 445	96,3	14	0,6	80	3,2	2 539	100,0
63 Tietopalvelutoiminta	253	94,4	5	1,9	10	3,7	268	100,0
K Rahoitustoiminta	1 601	96,0	38	2,3	29	1,7	1 668	100,0
64 Rahoituspalvelut	993	96,3	18	1,7	20	1,9	1 031	100,0
65 Vakuutus-, jälleenvakuutus- ja eläkevakuutus-toiminta (pl. pakollinen sosiaalivakuutus)	129	89,0	15	10,3	1	0,7	145	100,0
66 Rahoitusta ja vakuuttamista palveleva toiminta	479	97,4	5	1,0	8	1,6	492	100,0
L Kiinteistöalan toiminta	6 140	97,6	47	0,7	105	1,7	6 292	100,0
M Ammatillinen, tieteellinen ja tekninen toiminta	11 467	95,7	102	0,9	411	3,4	11 980	100,0
69 Lakiasiain- ja laskentatoimen palvelut	2 692	96,3	12	0,4	90	3,2	2 794	100,0
70 Pääkonttorien toiminta; liikkeenjohdon konsultointi	2 164	97,3	17	0,8	43	1,9	2 224	100,0
71 Arkkitehti- ja insinööripalvelut; tekninen testaus ja analysointi	3 412	95,6	29	0,8	127	3,6	3 568	100,0
72 Tieteellinen tutkimus ja kehittäminen	323	95,3	8	2,4	8	2,4	339	100,0
73 Mainostoiminta ja markkinatutkimus	1 267	93,6	14	1,0	72	5,3	1 353	100,0
74 Muut erikoistuneet palvelut liike-elämälle	1 425	94,4	22	1,5	63	4,2	1 510	100,0
75 Eläinlääkäripalvelut	184	95,8	-	-	8	4,2	192	100,0
N Hallinto- ja tukipalvelutoiminta	5 810	93,2	88	1,4	339	5,4	6 237	100,0
77 Vuokraus- ja leasingtoiminta	471	94,2	5	1,0	24	4,8	500	100,0
78 Työllistämistoiminta	861	88,2	29	3,0	86	8,8	976	100,0
79 Matkatoimistojen ja matkanjärjestäjien toiminta; varauspalvelut	558	94,7	11	1,9	20	3,4	589	100,0
80 Turvallisuus-, vartiointi- ja etsiväpalvelut	311	94,8	7	2,1	10	3,0	328	100,0
81 Kiinteistön- ja maisemanhoito	3 081	94,1	27	0,8	167	5,1	3 275	100,0
82 Hallinto- ja tukipalvelut liike-elämälle	528	92,8	9	1,6	32	5,6	569	100,0
O Julkinen hallinto ja maanpuolustus; pakollinen sosiaalivakuutus	393	92,3	22	5,2	11	2,6	426	100,0
P Koulutus	1 441	90,6	57	3,6	92	5,8	1 590	100,0
Q Terveys- ja sosiaalipalvelut	5 533	92,9	164	2,8	261	4,4	5 958	100,0
86 Terveyspalvelut	2 597	95,4	30	1,1	94	3,5	2 721	100,0
87 Sosiaalihuollon laitospalvelut	1 369	90,2	64	4,2	84	5,5	1 517	100,0
88 Sosiaalihuollon avopalvelut	1 567	91,1	70	4,1	83	4,8	1 720	100,0
R Taiteet, viihde ja virkistys	3 096	92,0	77	2,3	194	5,8	3 367	100,0
90 Kulttuuri- ja viihdetoiminta	754	91,1	20	2,4	54	6,5	828	100,0
91 Kirjastojen, arkistojen, museoiden ja muiden kulttuurilaitosten toiminta	162	94,7	4	2,3	5	2,9	171	100,0
93 Urheilutoiminta sekä huvi- ja virkistyspalvelut	2 135	92,4	47	2,0	129	5,6	2 311	100,0
S Muu palvelutoiminta	7 064	94,7	179	2,4	215	2,9	7 458	100,0
94 Järjestöjen toiminta	4 761	94,3	168	3,3	120	2,4	5 049	100,0
95 Tietokoneiden, henkilökohtaisten ja kotitalous-tavaroiden korjaus	477	95,0	1	0,2	24	4,8	502	100,0
96 Muut henkilökohtaiset palvelut	1 826	95,8	10	0,5	71	3,7	1 907	100,0
T Kotitalouksien toiminta työntajina; kotitalouksien eriyttämätön toiminta tavaroiden ja palvelujen tuottamiseksi omaan käyttöön	3 307	99,2	15	0,5	11	0,3	3 333	100,0
97 Kotitalouksien toiminta kotitaloustyöntekijöiden työntajina	3 307	99,2	15	0,5	11	0,3	3 333	100,0
U Kansainvälisten organisaatioiden ja toimielinten toiminta	44	84,6	8	15,4	-	-	52	100,0
X Toimiala tuntematon	4 528	99,0	13	0,3	32	0,7	4 573	100,0
Kaikki	131 614	94,1	2 286	1,6	6 028	4,3	139 928	100,0
Palkkasumma (milj. euroa/vuosi)	31 755	67,3	8 193	17,4	7 229	15,3	47 177	100,0





# TILASTO- RAPORTTI

## Eläketurvakeskuksen tilastoraportteja 2010

- 1/2010 Tilastoraportti vuoden 2008 kustannustenjaosta
- 2/2010 Työeläkkeiden rahoitus vuonna 2008
- 3/2010 Yritysten työeläkemaksut vuonna 2008
- 4/2010 Työeläkekuntoutus vuonna 2008
- 5/2010 Eläkkeellesiirtymisikä Suomen työeläkejärjestelmässä
- 6/2010 Katsaus eläketurvaan vuonna 2009
- 7/2010 Työeläkekuntoutus vuonna 2009
- 8/2010 Tilastoraportti vuoden 2009 kustannustenjaosta

## Eläketurvakeskuksen tilastoraportteja 2011

- 1/2011 Yritysten työeläkemaksut vuonna 2009

Eläketurvakeskus   
PENSIONSSKYDDSCENTRALEN

---

### Eläketurvakeskus

00065 ELÄKETURVAKESKUS

Puhelin 010 7511

Faksi (09) 148 1172

[www.etk.fi](http://www.etk.fi)

### Pensionsskyddscentralen

00065 PENSIONSSKYDDSCENTRALEN

Tfn 010 7511

Fax (09) 148 1172

### Finnish Centre for Pensions

FI-00065 ELÄKETURVAKESKUS

Finland

Tel. +358 10 7511

Fax +358 9 148 1172