

Control de moscas

James S. Rock

(*Industria Avícola*, 26: 12, 49-50. 1979)

La mosca representa un problema permanente —especialmente en los meses calurosos— incluso en granjas en las que, aparentemente se siguen buenos programas de ma-

nejo. El dinero invertido en insecticidas, en equipos fumigadores y también en el tratamiento de la gallinaza puede verse desperdiciado si fuera de la granja se descuidan detalles como los que comentamos a continuación y que pueden observarse frecuentemente en determinadas explotaciones avícolas.

Defectos que benefician a las moscas

En nuestros recorridos por las granjas avícolas hemos descubierto nueve motivos suficientes para propiciar el aumento de la población de moscas. En todas ellas, era tal el número de estos insectos que nacían en el exterior de las naves que todos los esfuerzos con insecticidas y con el menjo de la gallinaza en el interior de la nave quedaban totalmente neutralizados:

1.^{er} *defecto*: Estancamiento de agua en torno a la nave.

Recomendación: Reajustar el declive del hormigonado que rodea el gallinero, de modo que se obtenga un drenaje correcto. Ver figura 1.

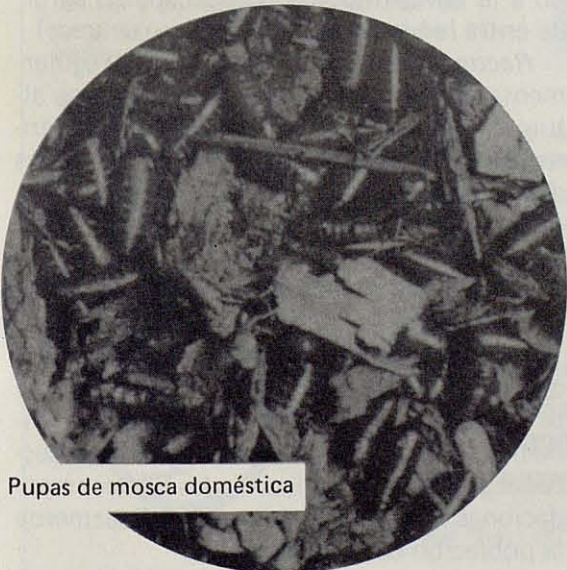
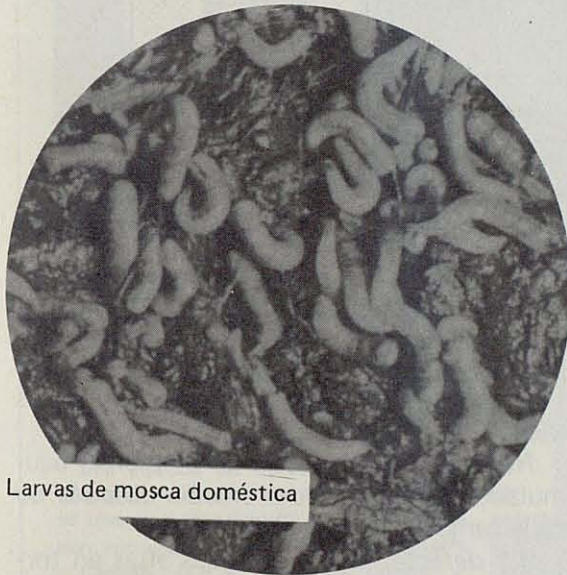
2.^o *defecto*: Derrame de agua de la lavadora de huevos.

Recomendación: Conducir las aguas residuales a un pozo séptico por medio de tuberías.

3.^{er} *defecto*: Gallinas muertas depositadas fuera de la nave —para ser recogidas al anochecer— diseminadas por los perros.

Recomendación. Conservar las gallinas muertas en el interior de la nave hasta el final de la jornada (1).

(1) Mucho mejor nos parece que, una vez finalizada la inspección ocular de las aves al principio y al final de la jornada, se retiren las posibles aves muertas y se viertan en el pozo séptico de inmediato, sin dejarlas amontonadas durante horas, especialmente en los meses calurosos (N. de la R.).



Pupas de mosca doméstica

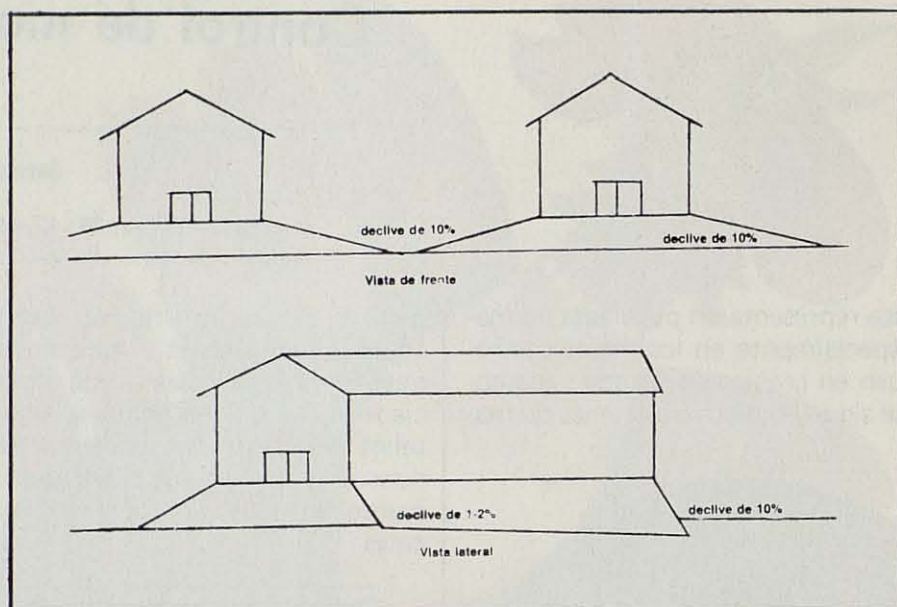


Figura 1. Declive necesario para el buen drenaje alrededor de los gallineros.

4.º **defecto:** Las moscas provienen del pozo séptico.

Recomendación: Reparar o sustituir la tapa de dicho pozo.

5.º **defecto:** Se arrojan los huevos rotos sobre un montón de basuras existente en el exterior de la nave.

Recomendación: Cubrir los huevos inservibles desechados con arena (2).

6.º **defecto:** Se amontona gallinaza en el exterior de la nave.

Recomendación: Retirla de la granja y, si se dispone de tierras, esparcirla en una delgada capa o venderla o darla a agricultores que la precisen.

7.º **defecto:** Los accesos a los fosos de deyecciones están mojados y tanto en ellos como en las entradas de la nave se acumulan restos de la gallinaza retirada en las operaciones de limpieza.

Recomendación: Rectificar los desniveles con hormigón de forma que no se estan-

que agua, retirando de los accesos a la nave la gravilla o tierra mezclada con gallinaza y pavimentándolos después.

8.º **defecto:** Pienso derramado bajo los silos.

Recomendación: Retirar el pienso acumulado y barrer el derramado después de cada carga del silo.

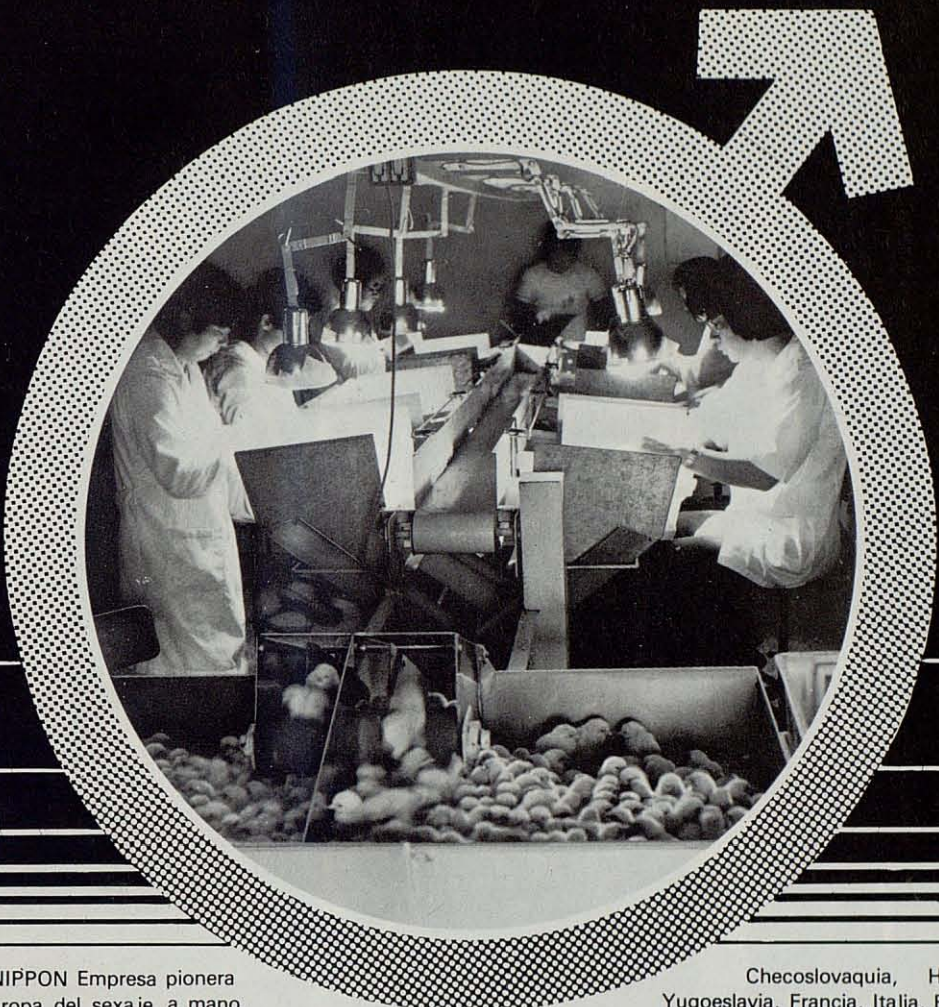
9.º **defecto:** Crecen hierbas altas en torno a la nave. (Muchas moscas suelen surgir de entre la hierba cuando ésta se remueve).

Recomendación: Segar la hierba regularmente de modo que ésta no alcance una altura superior a los 10 cm. aproximadamente. Allanar también los posibles montones de tierra o piedra para facilitar la operación de siega.

Todos los defectos son importantes

Ninguno de los motivos indicados para que proliferen las moscas es más importante que cualquier otro como fuente de alimentación y multiplicación de tales insectos. Es preciso practicar todas las recomendaciones si se desea controlar eficazmente la población de moscas.

(1) Mejor tirarlos al pozo séptico y no permitir montón alguno de basura. (N. de la R.)



ZEN-NIPPON Empresa pionera en Europa del sexaje a mano.

Los equipos de ZEN-NIPPON, no son un grupo de unos cuantos técnicos, ZEN-NIPPON es una gran organización a escala mundial, con implantación en los siguientes lugares:

Canadá, U.S.A., América Central y del Sur y en Europa (en donde más del 90% de los pollitos son sexados por ZEN-NIPPON) (Suecia, Finlandia, Noruega,

Checoslovaquia, Hungría, Yugoslavia, Francia, Italia, Bélgica,

Holanda, Alemania y España).

ZEN-NIPPON puede garantizar que todos sus técnicos se han formado en sus propias escuelas del Japón, donde todos han sido sometidos a los más fuertes y rigurosos exámenes para poder desarrollar con éxito su trabajo en todos los países, garantizando un mínimo del 98% de aciertos en todas las estirpes.

Consejos prácticos, recomendados por:

JORGE LLEVAT BRIANSO, Representante para España de HOB0 - CHICK - SEXING (Europa) ZEN - NIPPON - CHICK - SEXING - ASSOCIATION.

- 1º - Es muy arriesgado contar con un reducido grupo de sexadores, en caso de enfermedad o accidente, sus pollitos no serían sexados.
- 2º - Se ha comprobado que los sexadores deficientes, cometen siempre sus errores en la línea macho.

Jorge Llevat Briansó

Agencia Avícola de Sexaje

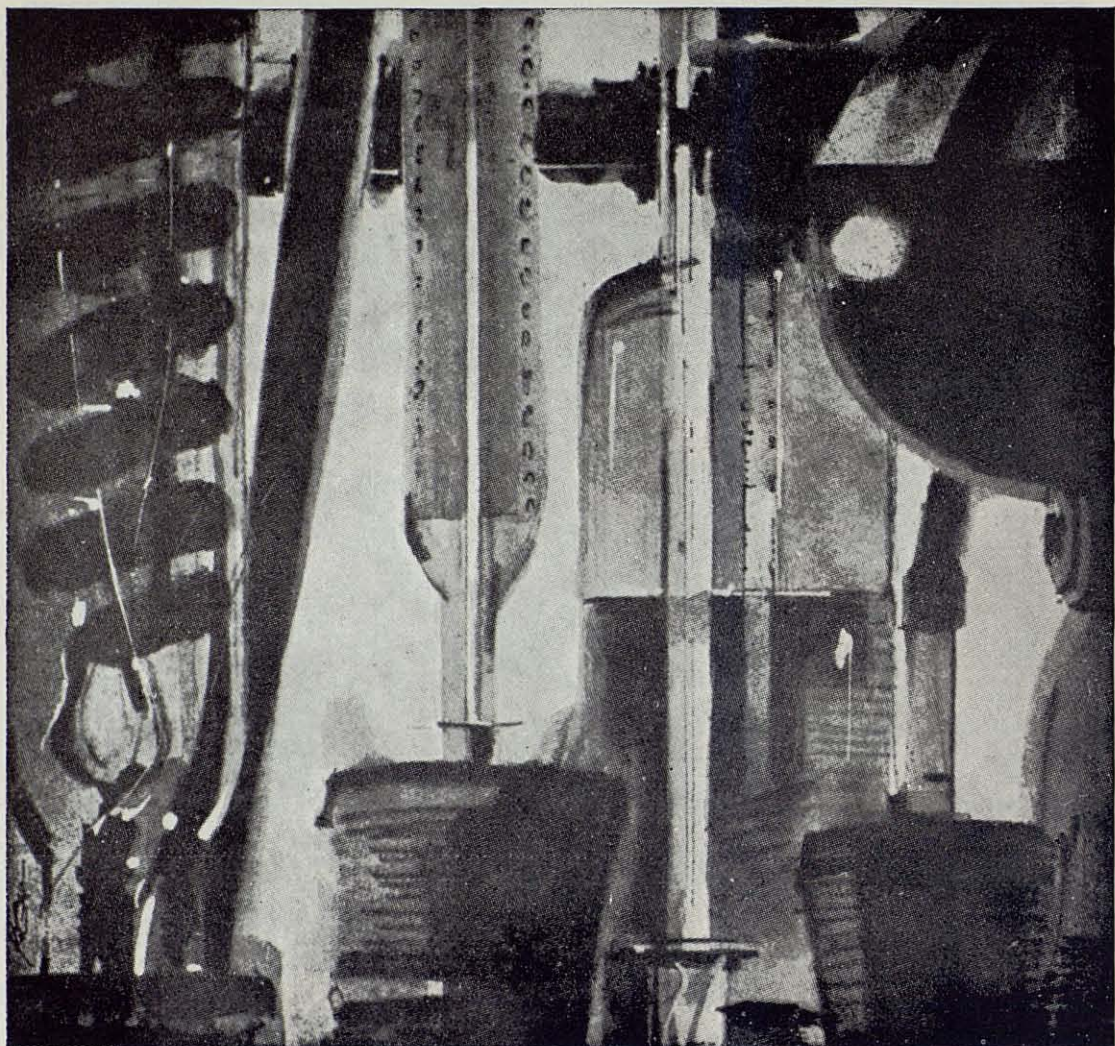
Representante para España de

HOB0 - CHICK - SEXING (EUROPA)

ZEN - NIPPON - CHICK - SEXING - ASSOCIATION



Doctor Robert, 109 Tels. (977) 31 79 62 - 31 71 01 R E U S (Tarragona)



vacuna contra la peste aviar Leti

*Preparación científica
Experiencia industrial
Rigurosas normas de control*

*inactivada por
Beta-Propiolactona
con excipiente oleoso*



DIVISION VETERINARIA LETI
Rosellón, 285 - Barcelona/9 — Av. J. Antonio, 68 - Madrid/13