

## La mortalidad en las camadas

P. Zucchi

(Coniglicultura, 23, 6: 29-31, 1986)

Se ha realizado un estudio para averiguar el papel de la mortalidad de las camadas de gazapos. La prueba se realizó en dos granjas con manejos similares, con cubriciones tipo semi-intensivo que disponían de animales de tipo Neozelandés Blanco. Se tomaron en consideración los datos obtenidos por 479 camadas en una granja y 778 camadas en la otra, clasificándose los datos por trimestres naturales, 1. (diciembre, enero, febrero), 2. (marzo, abril, mayo), 3. (junio, julio, agosto) y 4. (septiembre, octubre, noviembre). Los datos tomados en consideración, al margen del número de partos habidos, fueron: N.º de camadas con bajas al 100 por cien, camadas con mortalidad parcial y número de camadas con viabilidad total.

Observaron que el período peor del año, en cuanto a descenso del número de partos

fue el tercer trimestre (correspondiendo con la época más calurosa del año), siendo el período óptimo los meses de marzo-abril-mayo, en lo que coincidieron ambos conejares (gráfica 1).

Las bajas de camadas al 100 por cien, es decir, perdidas totalmente, tuvieron su máxima incidencia en las épocas más frías y más calurosa, en este caso las dos granjas mostraron datos muy similares (gráfica 2).

Según los estudios realizados, se demuestra la existencia de una clara relación entre microclima de un conejar y porcentaje de bajas. Los datos referentes a las mortalidades parciales resultaron notablemente distintas en las dos explotaciones estudiadas, de lo que se deduce que no tienen aparentemente relación alguna con la época del año (gráficas 3 y 4).

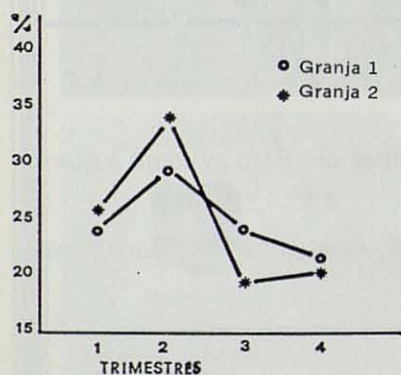


Gráfico 1.

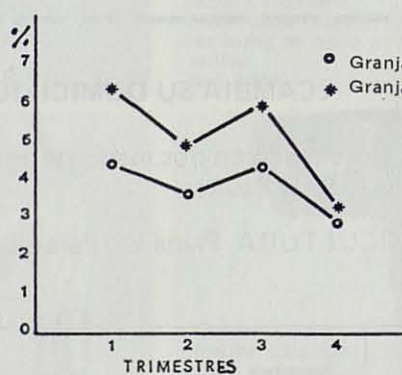


Gráfico 2.

Gráfica 1. Porcentaje de camadas en cada período trimestral.

Gráfica 2. Porcentaje de camadas completamente perdidas en cada trimestre.

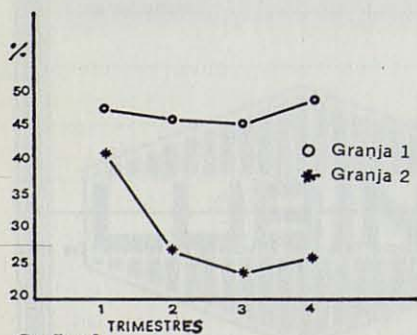


Gráfico 3.

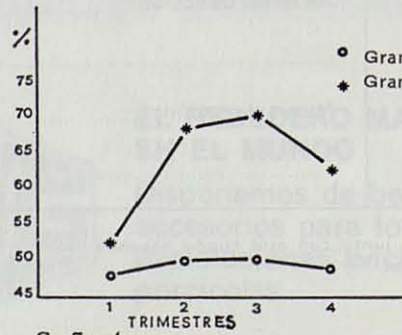


Gráfico 4.

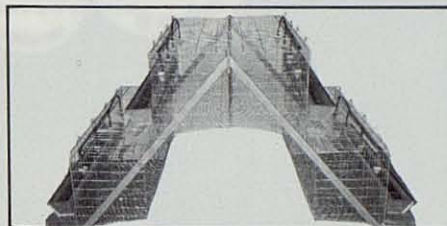
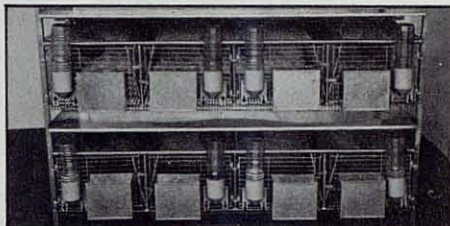
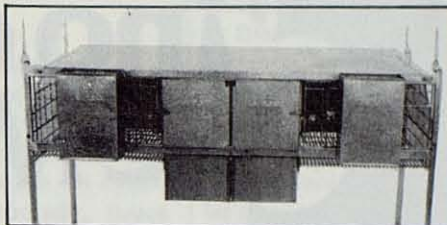
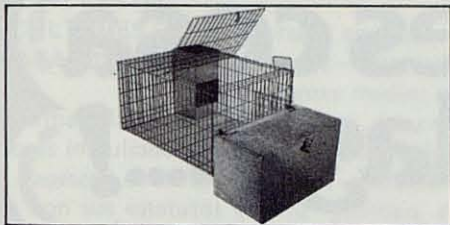
Gráfica 3. Porcentaje de camadas con mortalidad parcial en cada trimestre.

Gráfica 4. Porcentaje de camadas sin mortalidad (supervivencia 100 por cien) en cada trimestre.



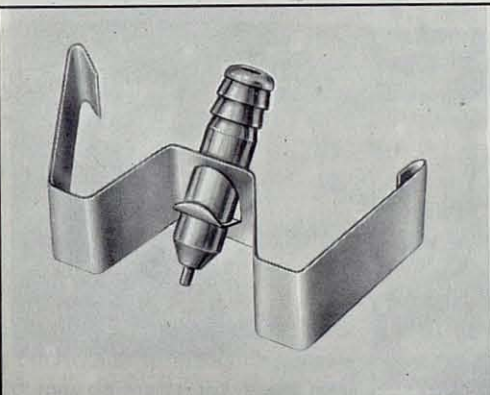
# Industrial LA PLANA

## NUEVA GAMA DE JAULAS PARA INTERIOR Y EXTERIOR



**Instalación de granjas para AVICULTURA  
CUNICULTURA  
VACUNO (Estabulación libre)**

**INDUSTRIAL LA PLANA**  
Carretera de Taradell, s/n - Barrio Estación Balenya  
Tel.: 93 - 887 04 15 - SEVA (Barcelona)



Nuevo bebedero automático  
para conejos  
**“W-2000”**

W - 2.000 Mod. patentado

- HIGIENICO
- ALTURA REGULABLE
- SOPORTE ANATOMICO
- FACIL INSTALACION
- ACERO INOXIDABLE



**INDUSTRIAS PRECIBER, S.A.**  
C.º Roquís, 75 - Apartado 405 - Tels. (977) 313239-311333 - REUS



**¡no es cosa  
de Magia...!**



MONCRISA

Distribuimos para España:  
**Hembras "SOLAF"**

La más selecta y rentable estirpe Cunicola.

Información, asesoramiento técnico y ventas:

**PYGASA**

Avd. Alcalde Caballero, 4 · Tel. (976) 29 23 10 · Zaragoza

