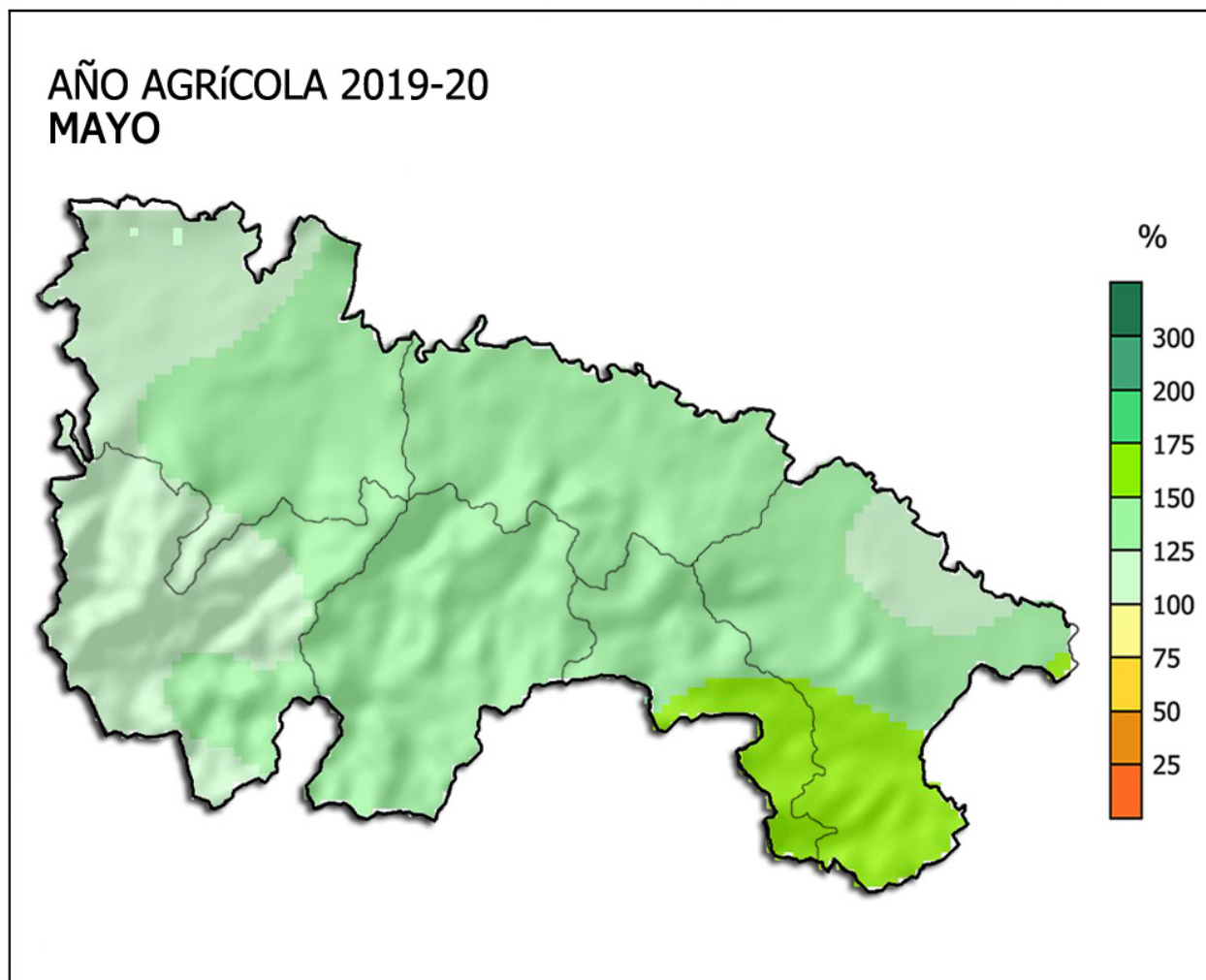


AÑO AGRÍCOLA 2019-2020

Anomalía precipitaciones en LA RIOJA



En términos generales, los porcentajes de precipitación acumulada con respecto a la media de referencia (**1981-2010**) durante el actual año agrícola (**1 de septiembre del 2019 a 31 de agosto del 2020**), hasta el **31 de mayo**, presentan para el conjunto de **La Rioja** un valor promedio del **143%**. La variación en su distribución territorial oscila entre totales pluviométricos, en relación a la normal, de alrededor del **114%** en **Haro** y del **165%** en **Cornago**, con un superávit promediado para toda la Comunidad de **+164 mm**.

Logroño, 16 de junio del 2020

Los datos empleados son provisionales y están sujetos a una posterior validación.

©AEMET: Autorizado el uso de la información y su reproducción citando AEMET como autora de la misma

CORREO ELECTRONICO

jpelliteroa@aemet.es

TWITTER: [@AEMET_LaRioja](https://twitter.com/AEMET_LaRioja)

Avda. de Portugal, 12, 3º Dcha
26001 - Logroño (La Rioja)
Tel.: 941 228576
Fax.: 941 228576
Movil : 607 472184