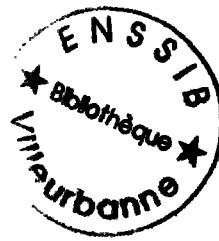


29620 / supplément



## SUPPLEMENT AU MEMOIRE DE :

**BARTHELEMY, Gérard.** - La qualité, l'innovation, et leur perception par le public à la Médiathèque E. Rostand (Paris, 17e).

Mémoire pour le Diplôme de conservateur de bibliothèque soutenu à L'ENSSIB (Villeurbanne, 1992).

## TABLE DES MATIERES

- Table des matières	1
- Questionnaire des entretiens	2
- Photographies de la Médiathèque E. Rostand	3
- Chemise du dossier sur la Médiathèque	25
- Dépliant de la Médiathèque	26
- Dossier de presse	27
- Liste des fournisseurs	28
- Présentation du plan de classement CODA	29
- Affiche promotionneile de la Médiathèque	30



1992

DCB

35

Supplément

**ENQUETE AUPRES DU PUBLIC DE LA BIBLIOTHEQUE E. ROSTAND**

**Je suis étudiant bibliothécaire et je rédige un mémoire pour faire connaître comment certains des services rendus par cette bibliothèque sont perçus par son public ; merci de bien vouloir contribuer à cette étude en donnant votre opinion d'usager.**

**1/ Etes-vous déjà venu ici à la bibliothèque E. Rostand ?**

- 2 fois et moins de 2 fois       de 3 à 5 fois       6 fois et plus

**2/ Habituellement empruntez-vous des disques compacts ?**

- oui       non

**3/ Habituellement empruntez-vous des cassettes vidéo ?**

- oui       non

**4/ Habituellement empruntez-vous des livres ?**

- oui       non

**5/ Habituellement empruntez-vous des revues, ou des magazines ?**

- oui       non

**6/ Avez vous déjà fréquenté une (d') autre(s) bibliothèque(s)?**

- oui       non

**Si oui**  bibliothèque municipale parisienne. Veuillez indiquer son (leurs) nom(s):.....

autre(s) bibliothèque(s), veuillez dire son (leur) nom(s) :  
nom : ..... son fichier est-il informatisé ?

- .....  oui       non  
.....  oui       non

**7/ En venant à la bibliothèque, recherchez-vous?**

**a/ AUJOURD'HUI**

- un(des) auteur(s) et un(des) titre(s) précis
- un(des) auteur(s) précis
- un(des) titre(s) précis
- un(des) sujet(s) précis
- un(des) genre(s) précis (roman, conte, biographie, bande dessinée)
- autres recherches: préciser.....
- sans recherche précise

**b/ HABITUELLEMENT en venant à la bibliothèque :**

- Avez-vous plutôt un but précis ?
- Avez-vous plutôt un but plus ou moins précis ?

- Venez-vous plutôt sans but précis ?  
 Autre démarche, préciser : .....

**8/ Quelle est la durée de votre visite à la bibliothèque ?**

a/ AUJOURD'HUI

- moins d'une 1/2 heure       entre une 1/2 h et une 1h  
 d'1 h à 2 h       plus de 2 heures

b/ HABITUELLEMENT (EN MOYENNE SI LA DUREE VARIE)

- moins d'une 1/2 heure       entre une 1/2 h et une 1h  
 d'1 h à 2 h       plus de 2 heures

**9/ Pour quelles raisons venez-vous ici à la bibliothèque (Plusieurs réponses possibles)**

- loisirs       études       travail       autres : préciser.....  
.....

**10/ Pour vous aider dans ce que vous recherchez à la bibliothèque :**  
(Plusieurs réponses possibles)

- a/ AUJOURD'HUI avez-vous utilisé ?
- les bornes interactives d'orientation
  - le fichier informatisé
  - les bibliothécaires
  - la signalisation sur les rayonnages
  - les tables CODA du plan de classement des livres et l'index CODA
  - la borne CD ROM
  - autres (dictionnaires, encyclopédies, manuels,...)

préciser.....

b/ HABITUELLEMENT

- les bornes interactives d'orientation : les utilisez-vous ?

- souvent       assez souvent       peu souvent       jamais

- **le fichier informatisé** : l'utilisez-vous ?

toujours     souvent     peu souvent     jamais

- **les bibliothécaires** : faites-vous appel à eux ?

souvent     assez souvent     peu souvent     jamais

- **la signalisation sur les rayonnages** : l'utilisez-vous ?

toujours     souvent     peu souvent     jamais

- **les tables CODA du plan de classement des livres et l'index CODA** : les utilisez-vous ?

souvent     assez souvent     peu souvent     jamais

- **la borne CD ROM** : l'utilisez-vous ?

souvent     assez souvent     peu souvent     jamais

- **autres aides** (dictionnaires, encyclopédies, manuels....)

**préciser**.....

souvent     assez souvent     peu souvent     jamais

SI VOUS AVEZ DÉJÀ UTILISÉ LE FICHIER INFORMATISÉ

**11/ Le fichier informatisé facilite-t-il vos recherches à la bibliothèque ?**

beaucoup     peu     pas du tout

**Son maniement vous paraît-il facile ou difficile ?**

- Cocher une case de 1 (très facile) à 5 (très difficile).

1(très facile)     2     3     4     5(très difficile)

- Pourquoi ?

.....  
.....  
- **Avez-vous des commentaires à faire sur le fichier informatisé ?**

.....  
.....  
**12/ L'utilisation de la borne d'orientation, si vous l'avez utilisée, vous paraît-elle facile ou difficile ?**

Cocher une case de 1 (très facile) à 5 (très difficile).

1(très facile)     2     3     4     5(très difficile)

**13/ Savez-vous qu'il existe un bureau d'information à chaque étage de la bibliothèque ?**     oui     non

**14/ En cas de besoin, vous êtes-vous adressé à la personne du bureau d'information de l'étage ?**

souvent     assez souvent     peu souvent     jamais



- le fichier informatisé             plus facile     plus difficile     pas de différence
- le système de rangement-classement des livres             plus facile     plus difficile     pas de différence
- les bornes interactives d'orientation             plus facile     plus difficile     pas de différence

**19/ Le service d'accueil et d'information vous semble-t-il ?**

- suffisant                             insuffisant
- satisfaisant                         insatisfaisant

En quoi ?.....

**20/ Savez-vous qu'il y a des séances vidéo organisées au 2e étage ?**

- oui                                     non

**21/ Qu'est-ce qui est positif dans cette bibliothèque ?**

**22/ Qu'est-ce qui est améliorable dans cette bibliothèque ?**

**23/ Qu'est-ce qui est insatisfaisant dans cette bibliothèque ?**

**24/ Quels sont les services nouveaux dont vous souhaiteriez disposer à la bibliothèque ?**

**25/ Selon vous, y-a-t-il des domaines insuffisamment fournis en livres à la bibliothèque ?**

**26/ Sexe**                             Masculin                             Féminin

**27/ Age**     15-19             20-24     25-34             35-44             45-54  
                   55-64             65 et plus

**28/ FACULTATIF : Vivez-vous ?**

- seul(e)     à deux     chez vos parents     autre situation :

**29/ Avez-vous des enfants ?**             oui     non

**Si oui, quel est leur âge.....**

**30/ Quel est votre niveau d'études**

- primaire  
 secondaire  
 supérieur             1er cycle     2e cycle     3e cycle

**31/ Faites-vous partie d'une des catégories suivantes ?**

- Agriculteurs - Exploitants
- Artisans, commerçants, chefs d'entreprise
- Professions libérales
- Cadres fonction publique, professions intellectuelles et artistiques
- Cadres d'entreprise
- Prof. intermédiaires de l'enseignement, de la santé et de la fonction publique
- Prof. intermédiaires administratives et commerciales des entreprises
- Techniciens
- Contremaîtres, agents de maîtrise
- Employés
- Ouvriers
- Retraités(préciser profession antérieure):.....
- Chômeurs
- Elèves, étudiants
- Autres inactifs, préciser :.....
- Indéterminé

**32/ Profession précise (facultative) : .....**

**MERCI DE NOUS AIDER A MIEUX CONNAITRE L' OPINION DE NOS USAGERS**



BUREAU D'ACCUEIL DE L'ENTRÉE

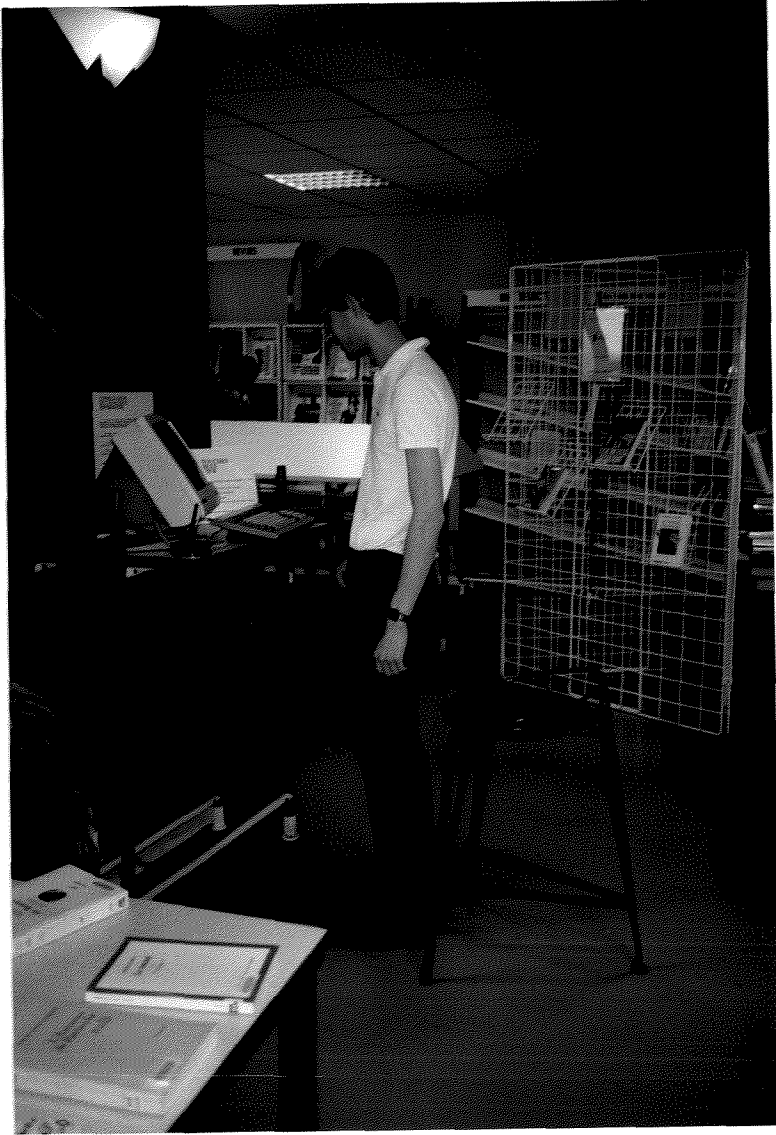




REZ-DE-CHAUSSÉE : LE HALL ET LE PRÊT



REZ-DE-CHAUSSÉE : "NOUVEAUTÉS" ET PÉRIODIQUES

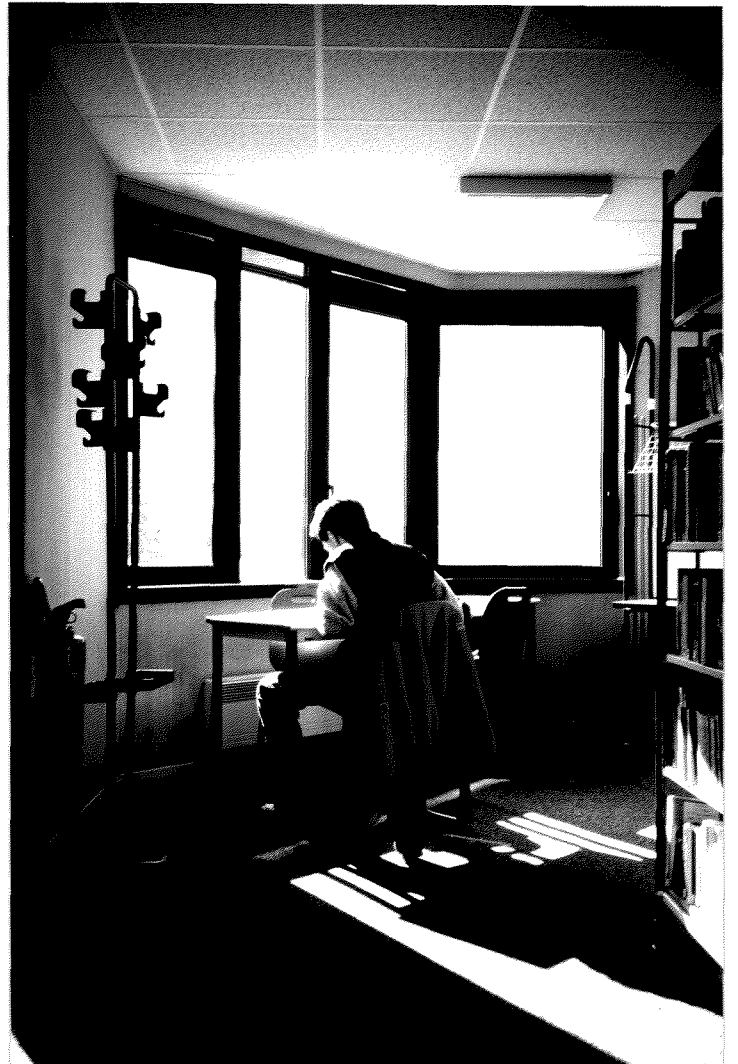
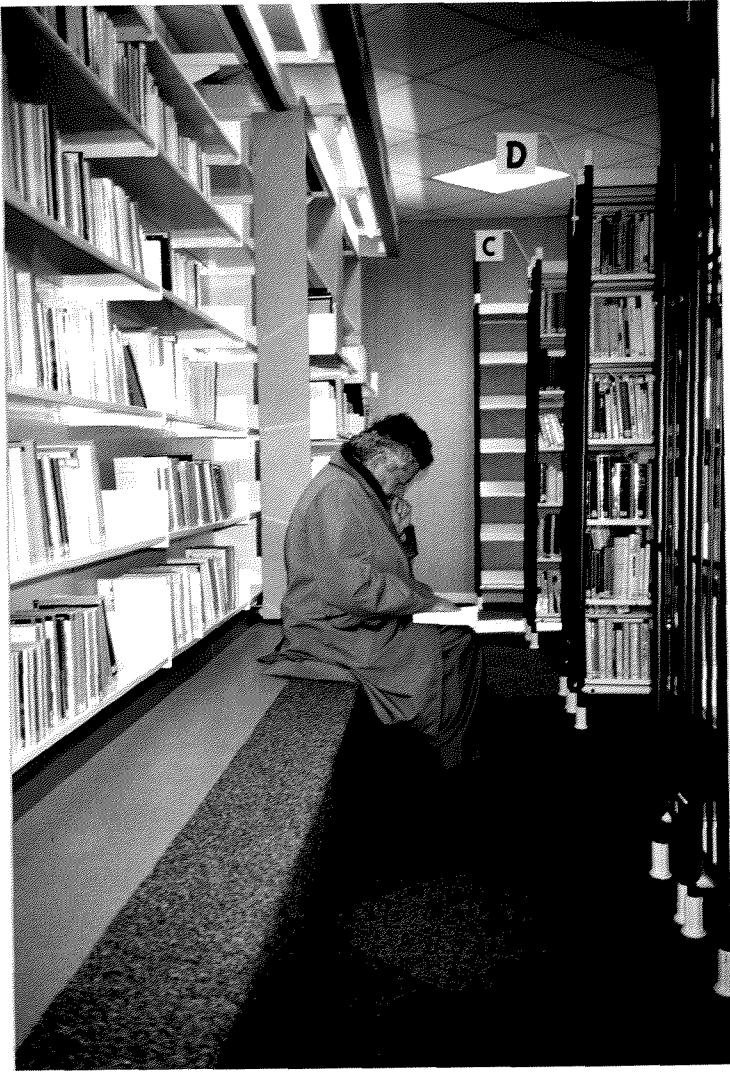


OPAC

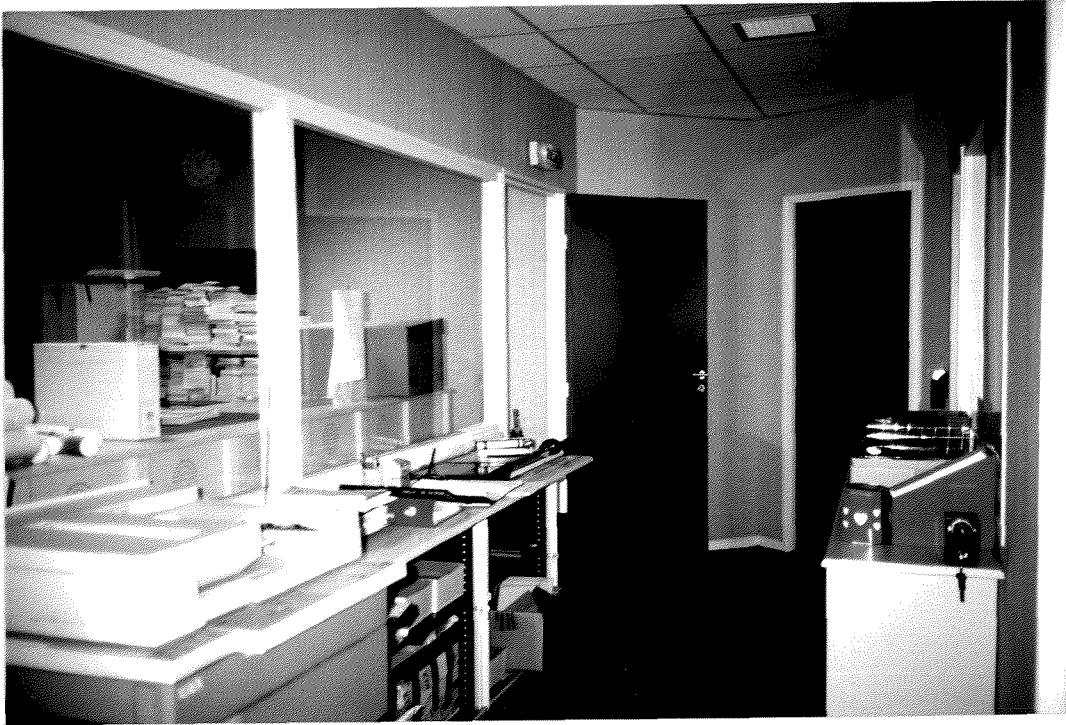


BANQUE DE PRET ET D'INFORMATION









1er ETAGE : COULOIR ET ESPACE DE TRAVAIL



1er ETAGE : SALLE DE RÉUNION - CUISINE



LE LUNIQUE : MINOIN DÉFORMANT

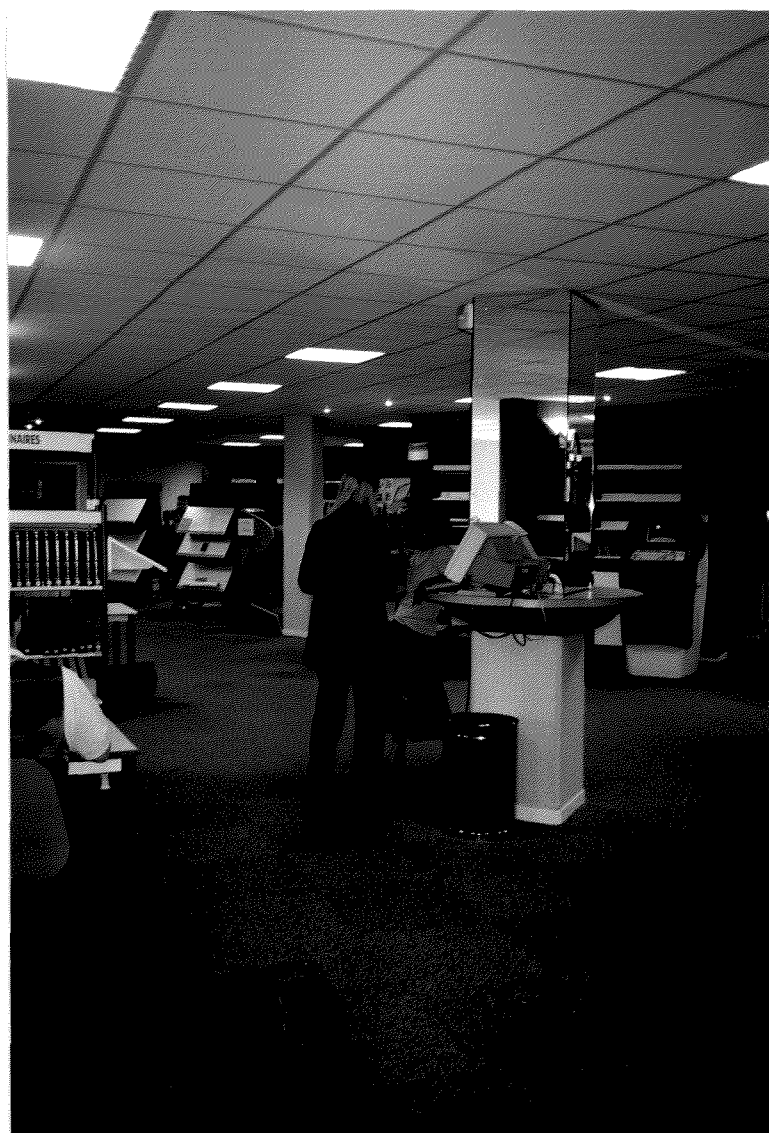


1er ETAGE : LES DOCUMENTAIRES



1<sup>er</sup> ETAGE :

OPAC ET MIROIRS







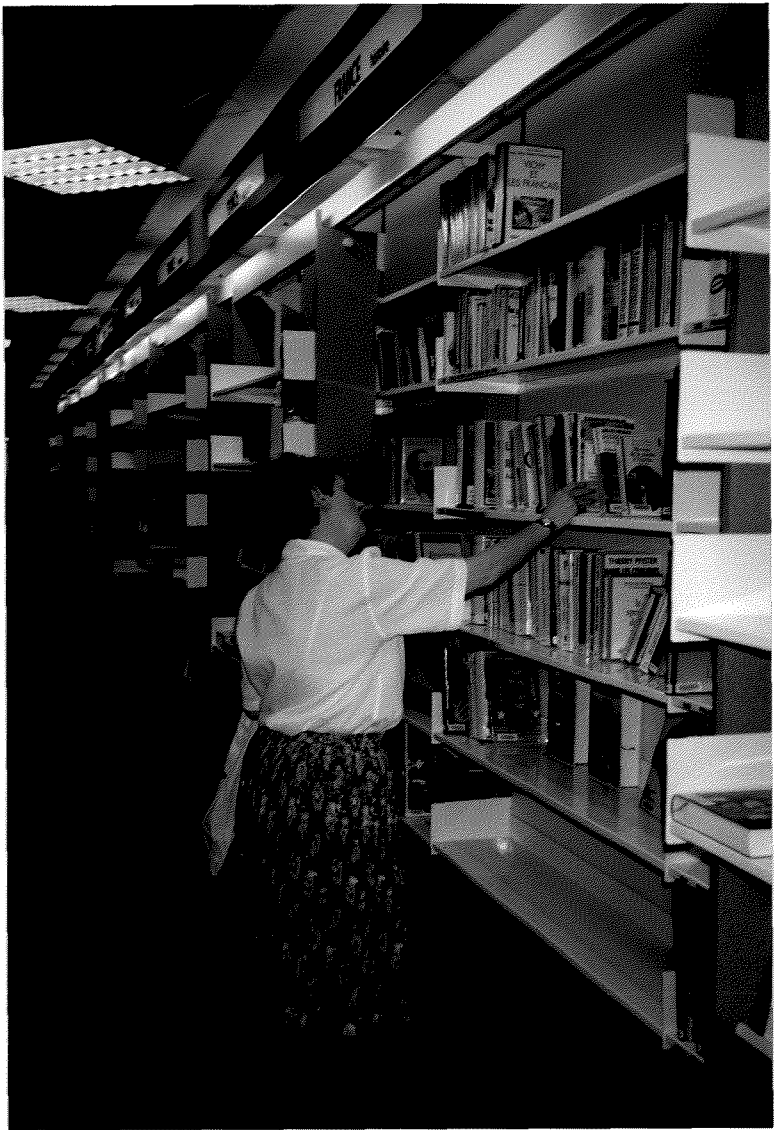
"JUKE-BOX" CD-ROM

1<sup>er</sup> ETAGE







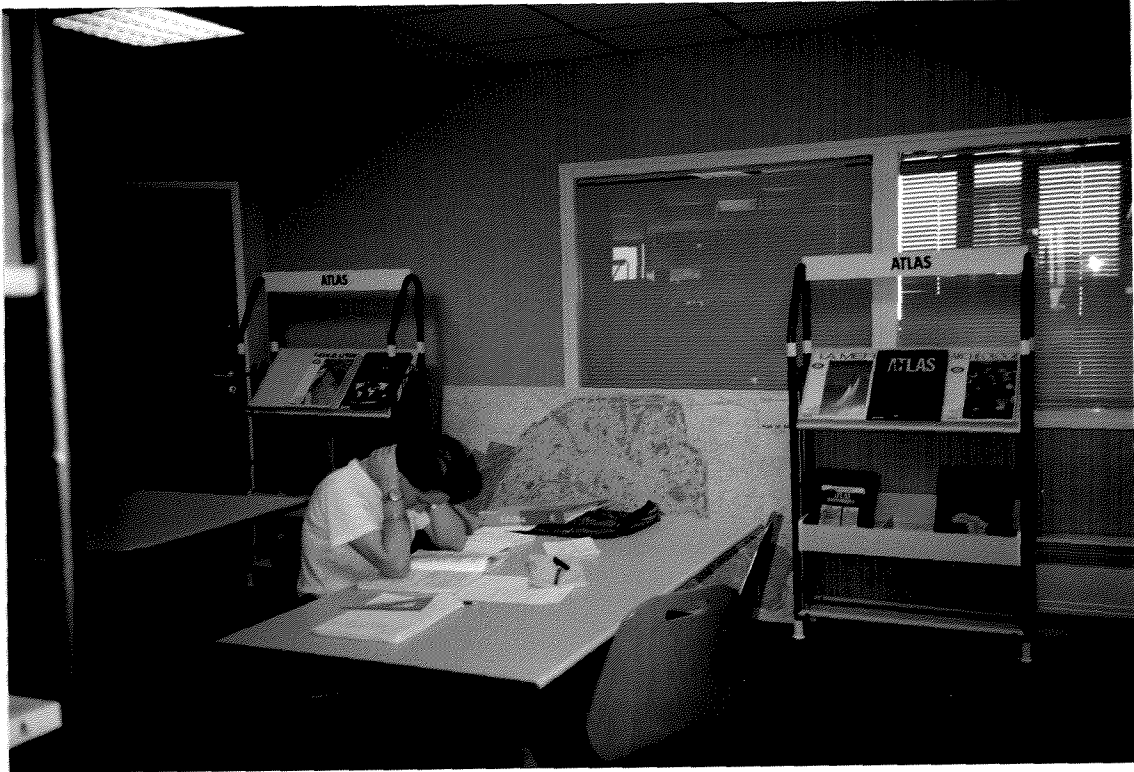


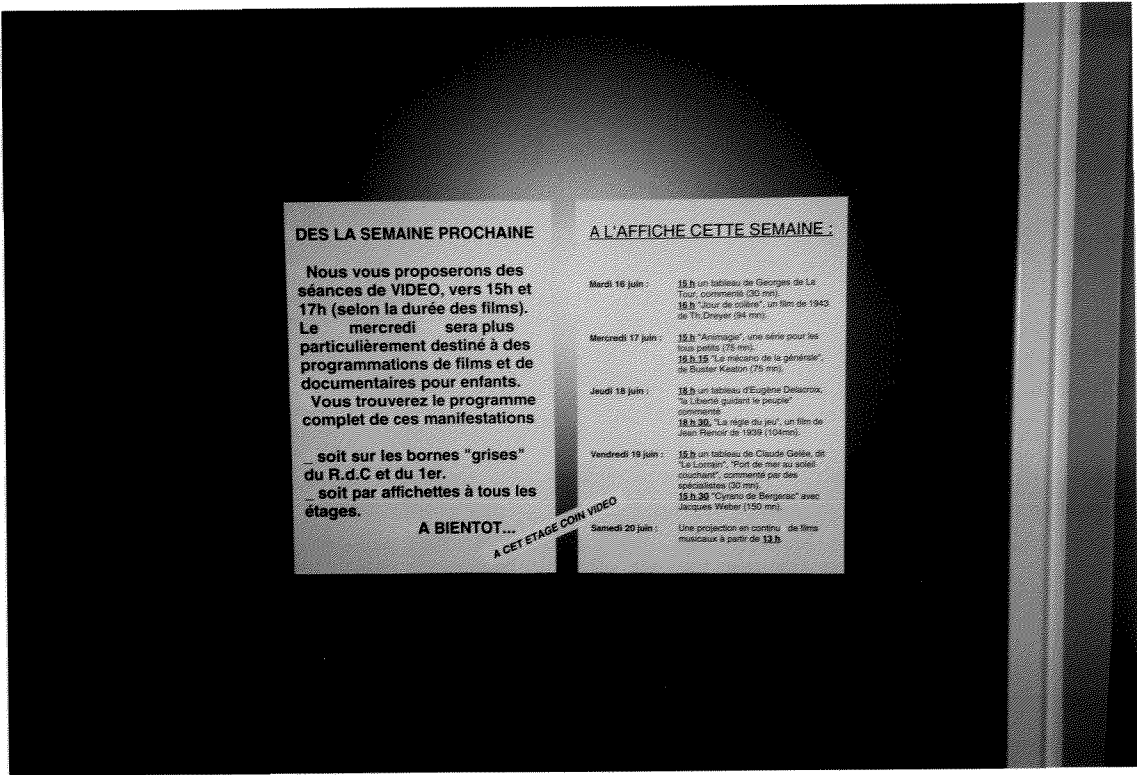
RAYONNAGES COULISSANTS

1<sup>er</sup> ETAGE









**DES LA SEMAINE PROCHAINE**

Nous vous proposerons des séances de VIDEO, vers 15h et 17h (selon la durée des films). Le mercredi sera plus particulièrement destiné à des programmations de films et de documentaires pour enfants.

Vous trouverez le programme complet de ces manifestations

soit sur les bornes "grises" du R.d.C et du 1er.

soit par affichettes à tous les étages.

**A BIENTOT...**

**A L'AFFICHE CETTE SEMAINE :**

Mardi 16 juin : 15.h un tableau de Georges de La Tour, commenté (30 mn). 18.h "Jour de colère", un film de 1943 de Th. Dreyer (84 mn).

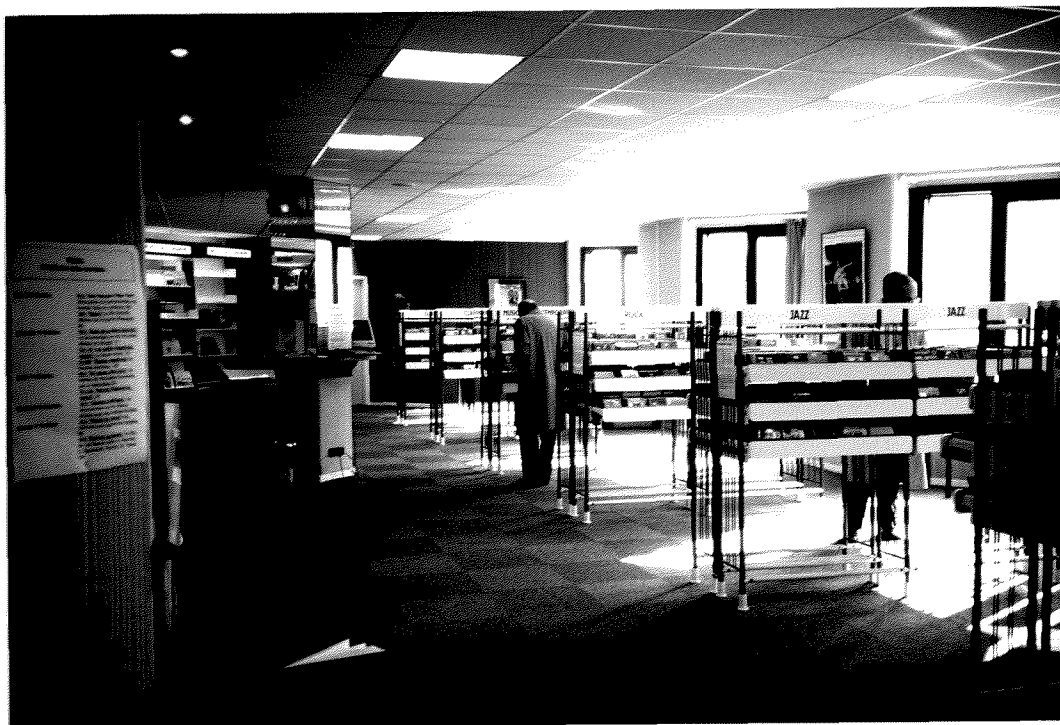
Mercredi 17 juin : 15.h "Animagor", une série pour les tous petits (75 mn). 16.h 15. "Le mécano de la générale", de Buster Keaton (75 mn).

Jeudi 18 juin : 15.h un tableau d'Eugène Delacroix, "La Liberté guidant le peuple", commenté. 18.h 30. "Le royaume du peur", un film de Jean Renoir de 1938 (134mn).

Vendredi 19 juin : 15.h un tableau de Claude Lorraine, "Le Concert", "Fort de mes yeux et de mes oreilles", commenté par des spécialistes (30 mn). 18.h 30. "Cyrano de Bergerac" avec Jacques Weber (130 mn).

Samedi 20 juin : Une projection en contre... de films musicaux à partir de 13.h

L'AFFICHAGE PAR MICRO-INFORMATIQUE



2<sup>e</sup> ETAGE :

L'ESPACE DES CD

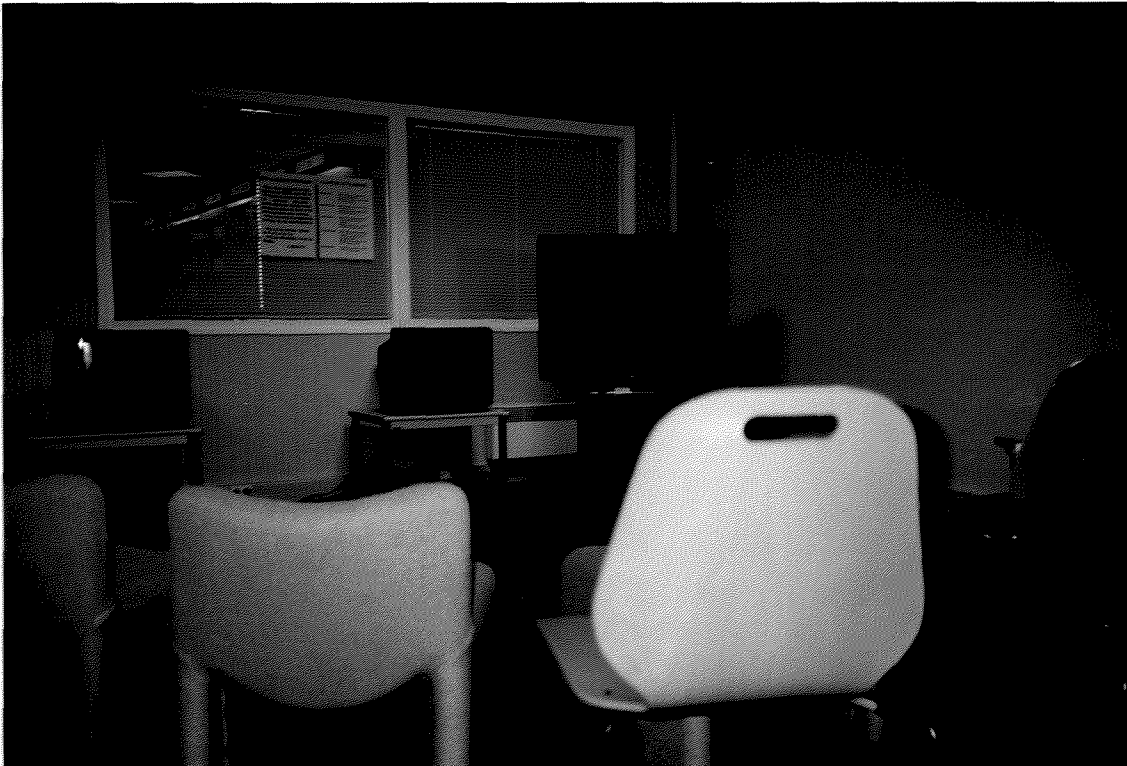






2<sup>e</sup> ETAGE : BANQUE DE PRÊT "VIDEO" ET EXPOSITION

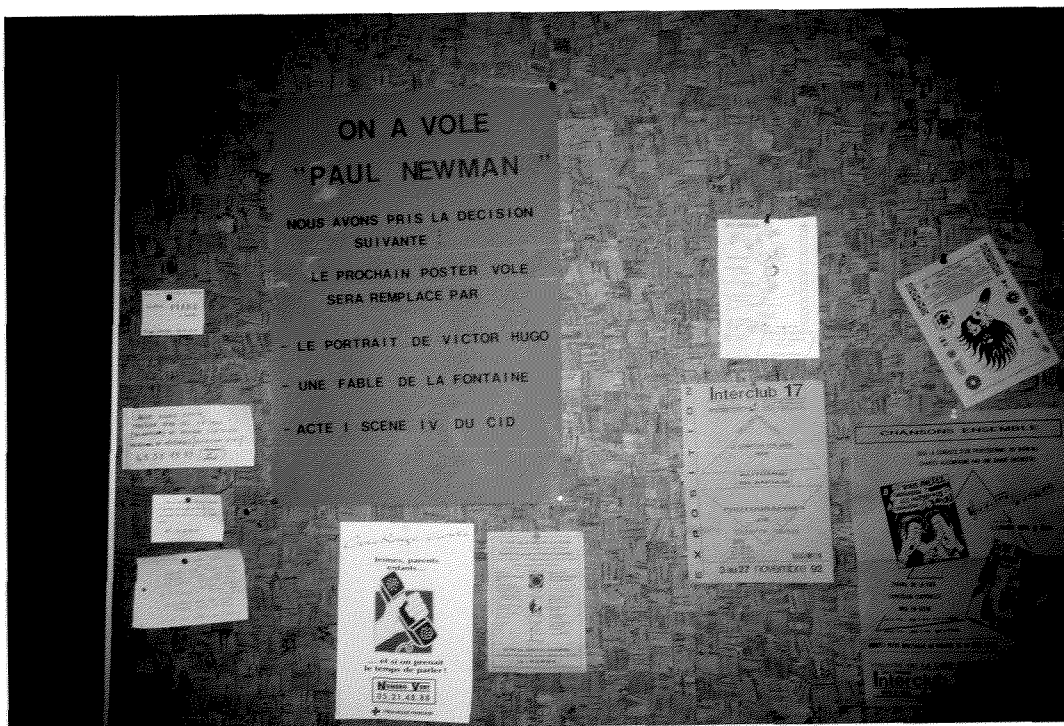




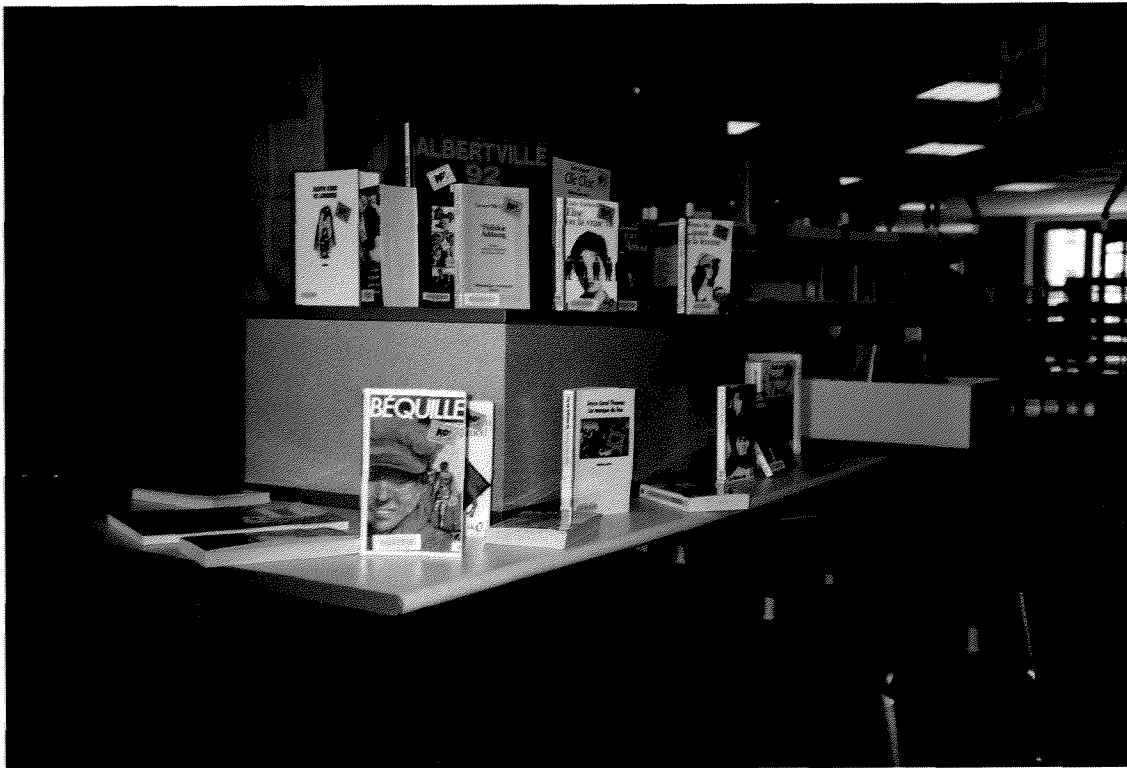
2<sup>e</sup> ETAGE :  
ESPACE DE VISIOMNEMENT  
VIDEO



9<sup>e</sup> ETAGE PRES DE L'ENTREE A DROITE



PANNEAU DE "L'ESPACE ANOS"



"TABLE - PAQUERBOT" DE "L'ESPACE ADOs"



"ESPACE ADOs" OCCUPÉ PAR DES ADULTES



"L'ESPACE ADOS"



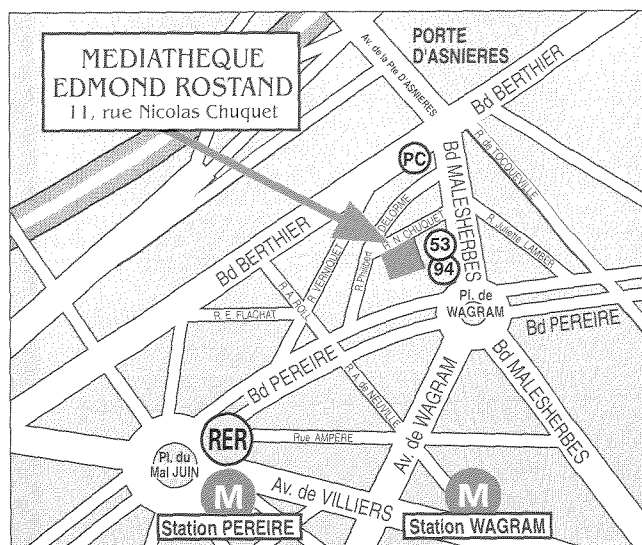
L'ATELIER DE RELIURE ET LA "RELIeuse"

# MEDIATHEQUE EDMOND ROSTAND



*"L'ouverture  
sur le monde"*

**MEDIATHEQUE EDMOND ROSTAND**  
11, rue Nicolas Chuquet - Paris 17ème  
Tél. 48 88 07 17 - Fax 48 88 97 17



Bus 53, 94, arrêt : Juliette LAMBER  
PC arrêt : Pte d'ASNIERES  
Métro Ligne 3 : PEREIRE, WAGRAM  
RER Ligne C : PEREIRE

# Comment fonctionne la médiathèque

## Comment s'inscrire ?

Vous devrez vous présenter avec :

- une pièce d'identité
- un justificatif de domicile récent
- une autorisation des parents pour les moins de 18 ans

Ou tout simplement :

- votre carte si vous êtes déjà inscrit à une autre bibliothèque parisienne informatisée.
- votre abonnement si vous êtes déjà inscrit à une autre vidéothèque ou discothèque parisienne.

## Conditions d'emprunt :

Le prêt des livres, revues et B.D. est gratuit.

Abonnement annuel pour le prêt des :

- cassettes méthodes de langues ..... **95 F**
- disques compacts et méthodes de langues ..... **165 F**
- vidéo cassettes, compact disques, cassettes méthodes de langues ..... **360 F**

Abonnement valable dans toutes les discothèques et vidéothèques municipales.

## Renseignements :

- Sur place : 11 rue Nicolas Chuquet Paris 17ème
- Téléphone : 48 88 07 17
- Minitel : 3615 CAPITALE  
3614 PARIS

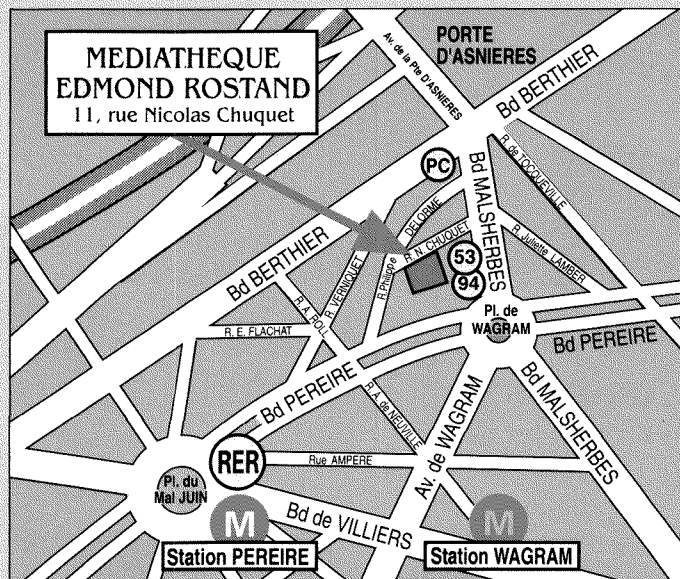
MEDIATHEQUE  
**EDMOND ROSTAND**  
11 rue Nicolas Chuquet  
Paris 17ème

## Horaires :

	Adultes	Jeunesse*
Lundi		
Mardi	10h - 19h	16h - 19h
Mercredi	10h - 19h	10h - 19h
Jeudi	14h - 22h	16h - 19h
Vendredi	10h - 19h	16h - 19h
Samedi	10h - 19h	10h - 19h

\* En dehors de ces heures, la bibliothèque Jeunesse accueille des groupes sur rendez-vous.

## Plan d'accès



Bus 53, 94, arrêt Juliette LAMBER  
PC arrêt Pte d'ASNIERES  
Métro PEREIRE, WAGRAM - RER PEREIRE Ligne A

MAIRIE DE PARIS

DIRECTION DES AFFAIRES CULTURELLES



# MEDIATHEQUE EDMOND ROSTAND



*"L'ouverture sur le monde"*

Photos : S.A.V. bibliothèques - M. Tourmazet



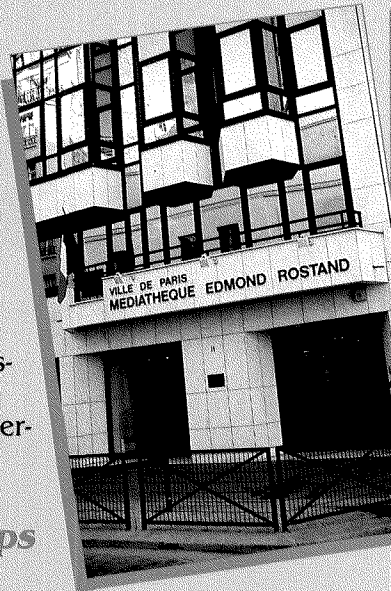
# LA MEDIATHEQUE une ouverture sur le monde

## L'ouverture :

Le 22 janvier 1992, la médiathèque Edmond Rostand ouvre ses portes à tous ceux qui souhaitent découvrir les domaines les plus variés de la connaissance et des loisirs dans un cadre moderne et agréable.

## Prenez le temps de découvrir la médiathèque Edmond Rostand

Notre accueil vous oriente selon vos besoins.



# LA MEDIATHEQUE un loisir pour tous



# LA MEDIATHEQUE des lieux où l'on se rencontre...

## Espace ADO :

Aménagé spécialement à côté des rayons cinéma et musique.

Vous y trouverez des livres, des revues et des B.D.



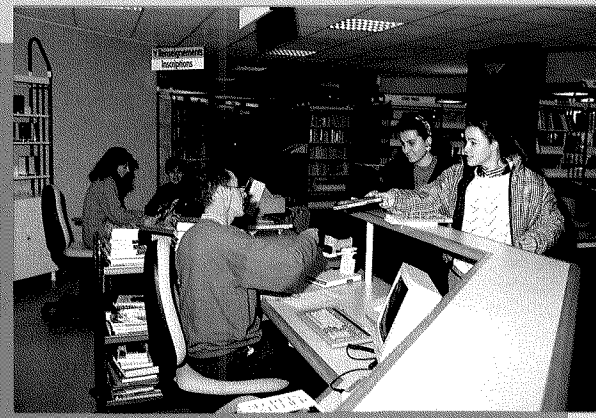
## Vous pouvez choisir et emprunter à domicile

- Livres
- Revues et journaux
- Albums
- B.D.
- Cassettes audio
- Disques Compacts
- Vidéocassettes
- Méthodes de langues sonores



## Le monde des enfants :

Dès l'âge de 2 ans, c'est au troisième étage que les enfants disposeront d'un mobilier à leur taille et d'un décor sympathique : poufs, gradins et peluches !





DOSSIER DE PRESSE

Février 1992

Ouverture de la

**MEDIATHEQUE  
EDMOND ROSTAND**

dans le XVIIème arrondissement

CONTACTS : Michèle MURGIER (42.76.67.60) et Florence DUHOT (42.76.67.31)

## **A/ La Médiathèque Edmond Rostand**

La Ville de Paris a mis en service depuis le mois de janvier dernier une nouvelle bibliothèque-médiathèque, située 11 rue Nicolas Chuquet. La médiathèque Edmond Rostand constitue le grand établissement de lecture publique qui manquait dans le 17ème arrondissement.

Au rez-de-chaussée, le public rencontre tout d'abord une zone d'accueil et de prêt comprenant un bureau d'orientation, puis un comptoir de prêt équipé de plusieurs terminaux informatiques, où sont regroupées toutes les opérations d'inscription et d'emprunt des documents.

Etablissement de lecture publique, la médiathèque Edmond Rostand a voulu faire un effort particulier pour attirer et retenir tous les publics.

Les services proposés autour de l'audiovisuel, ainsi que l'espace pour adolescents, devraient élargir le public traditionnel du réseau parisien de lecture publique.

La Ville de Paris a également voulu, dans l'organisation matérielle de la bibliothèque, ainsi que dans le classement des livres sur les rayons, rendre plus facile et plus agréable le choix des lecteurs.

### **Sommaire :**

#### **A/ La médiathèque Edmond Rostand**

- Trois espaces pour tous les publics
- Une organisation novatrice

#### **B/ Fiche technique**

#### **C/ L'état d'avancement de l'informatisation des bibliothèques**

## TROIS ESPACES POUR TOUS LES PUBLICS

### **L'espace adultes**

La zone de prêt "adultes", située au rez-de-chaussée, rassemble les ouvrages de littérature dont les romans (environ 30 % du fonds), ainsi qu'un secteur de livres documentaires comme les livres pratiques sur la maison, la cuisine et le jardin. Dans quelques semaines, la médiathèque proposera des cassettes de textes en prêt. Le public peut également y consulter les quotidiens et revues ou emprunter des bandes dessinées. Les documentaires en prêt, dictionnaires et encyclopédies générales se trouvent au premier étage.

### **L'espace adolescents**

C'est au deuxième étage que se situe l'espace "ado" qui constitue la nouveauté et la particularité de cette nouvelle médiathèque, premier établissement du réseau parisien de lecture publique à avoir conçu un espace à l'intention des adolescents. Dans un décor décontracté, un style "bistrot", les lycéens pourront feuilleter et emprunter une sélection d'ouvrages (romans, bandes dessinées,...) pour une lecture de détente et de plaisir.

Toutes les statistiques de fréquentation révèlent que les jeunes, après avoir fréquenté assidûment les sections jeunesse, désertent les bibliothèques vers 14-15 ans. Cette réalisation s'efforce de les retenir dans l'établissement pour les amener progressivement à découvrir ses autres services.

Au même étage se trouvent la discothèque et la vidéothèque, pour tous les publics de l'établissement. La discothèque propose des disques compacts en prêt couvrant tous les genres sonores et musicaux. Des postes d'écoute sur place ont été installés. La vidéothèque de prêt permet le visionnement en famille de documentaires et de films de fiction ou le visionnement sur place. Cet étage dédié au son et à l'image accueille tout naturellement les ouvrages consacrés à l'art, à la musique et au spectacle.

### **L'espace enfants**

L'espace pour les enfants, situé au 3ème étage, rassemble albums, contes, romans, revues et documentaires. Une salle d'heure du conte, permettant aussi les activités d'atelier, est à leur disposition.

## UNE ORGANISATION NOVATRICE

### **Des bornes d'orientation**

Signalons tout d'abord la présence, inédite dans une bibliothèque parisienne, de deux bornes d'orientation à écran tactile. L'utilisateur touche l'écran, compose les trois premières lettres de son thème de recherche : le plan de l'étage s'affiche et la travée correspondante clignote. Entre deux interrogations, un journal électronique donne les dernières nouvelles de la bibliothèque. Cet équipement original complète des services maintenant familiers aux usagers parisiens : comptoirs de renseignement et points de consultation du catalogue informatisé à tous les étages.

### **L'aménagement de l'espace**

Sur les trois niveaux du secteur adulte ont été disposés des rayonnages coulissants qui permettent de stocker sur un espace réduit un nombre important de documents et de présenter des livres en exposition ; en partie basse, une sorte de banquettes permet de s'asseoir le temps de feuilleter un ouvrage. Des bandeaux lumineux éclairent la signalisation des rayons. Des meubles pour disques compacts ont été fabriqués tout spécialement.

### **Une nouvelle classification**

La nouveauté fondamentale de ce nouvel établissement est l'abandon de la classification Dewey au profit d'un système de classement nouveau, baptisé CODA.

La classification Dewey est encore utilisée par la presque totalité des bibliothèques municipales françaises et anglo-saxonnes. La médiathèque Edmond Rostand sera la plus grande bibliothèque municipale française à fonctionner sans l'apport de la classification décimale.

La classification Dewey a le défaut d'éclater les sujets selon les disciplines ; ainsi, des ouvrages sur l'enfance se trouvent en psychologie, en médecine, en éducation... Au contraire, CODA regroupe tous ces documents.

De plus, toutes les enquêtes ont montré que le public comprenait mal le plan de classement Dewey alors que CODA permet une présentation simplifiée des collections, adaptable aux situations particulières : évolution des goûts du public, variations de la production éditoriale, spécificité du fonds.

## **B / FICHE TECHNIQUE**

### **MEDIATHEQUE EDMOND ROSTAND**

**Adresse :** 11 rue Nicolas Chuquet - 75017 Paris

**Tél :** 48 88 07 17

**Horaires d'ouverture :**

Pour adultes : tous les jours (sauf dimanche et lundi) de 10h à 19h et le jeudi de 14h à 22h

Pour enfants : les lundi, jeudi et vendredi de 16h à 19h et les mardi et samedi de 10h à 19h.

**Accès :**

Métro Péreire ou Wagram - Bus 53 ou 94 - RER ligne C Pereire - PC Pte Asnières

**Maître d'oeuvre :** M. Zwegers, architecte

**Constructeur :** Société de Missions et de Coordinations Immobilières (SMCI), groupe Pelège

**Nom de l'entreprise :** Nord-France

**Montant de l'opération :**

construction : 19 065 000 F

collections et mobilier: 9 018 000 F

**Superficie de l'équipement :** 1 820 m<sup>2</sup> sur quatre niveaux

**Collections prévues :**

Au début 35 000 volumes portés par la suite à environ 50 000 volumes, 10 000 disques compacts, 1500 vidéo-cassettes et méthodes de langues.

## ***C/ L'état d'avancement du projet d'informatisation du réseau des bibliothèques de la Ville de Paris***

Installé en avril 1989 par la société C.L.S.I. - l'un des grands fournisseurs mondiaux de logiciels de gestion de bibliothèques -, le système informatique du réseau des bibliothèques de la Ville de Paris gère aujourd'hui 50 000 usagers et 450 000 documents de tous supports représentant environ 160000 titres.

Quand toutes les bibliothèques municipales de prêt seront raccordées au réseau informatisé (en 1994), le catalogue regroupera les informations concernant 2 millions de documents imprimés et 350 000 phonogrammes et vidéogrammes. Il desservira 300 000 lecteurs grâce aux 173 terminaux d'interrogation du catalogue mis à la disposition du public dans les bibliothèques - mais aussi par le minitel, chez soi ou au bureau.

Onze sites informatisés (quatre services communs et sept bibliothèques de lecture publique), partagent aujourd'hui les ressources de cette base de données unique. Les trois grandes fonctions assurées sont : prêt, catalogage, et consultation du catalogue par le public.

Sont déjà informatisées : la Médiathèque Jean-Pierre Melville, la bibliothèque Clignancourt, la bibliothèque Port-Royal, la bibliothèque Gutenberg, la bibliothèque Picpus, la bibliothèque Maurice Genevoix, la médiathèque Edmond Rostand

L'opération d'informatisation se poursuit en 1992 : 7 grands équipements de lecture publique, dont la Discothèque des Halles, seront concernés. .

Enfin, la sixième et dernière tranche (1994) concernera les bibliothèques spécialisées (Bibliothèque administrative de la Ville de Paris, Bibliothèque historique de la Ville de Paris, Bibliothèque Forney, Bibliothèque Marguerite Durand et Bibliothèque des Arts Graphiques).

Ajoutons pour terminer qu'il est prévu de rendre le catalogue des bibliothèques accessible depuis un minitel. Les modalités techniques et commerciales de mise en oeuvre sont actuellement à l'étude. Dans le contexte d'un réseau, l'intérêt d'un tel service dépend largement du nombre de bibliothèques connectées au catalogue commun. C'est pourquoi il n'est pas prévu de le mettre en service avant 1993.

LISTE DES FOURNISSEURS

Mobilier de bibliothèque : rayonnages, tables, chaises banquettes, bacs, podiums	B.R.M. Les Mercuriales BP 199 40 rue Jean Jaurès 93172 BAGNOLET	TEL.49.72.34.34 FAX 43.62.04.04
Menuiserie :comptoir prêts-renseignements	BRIERE S.A. 24, rue Gassendi 75014 PARIS	TEL.43.22.45.73 FAX 42.79.98.67
Rayonnages coulissants	METALA 6 cité de l'ameublement 75011 PARIS	TEL.43.72.23.71 FAX 43.72.02.20
Rayonnages compacts (réserves)	TIXIT 30, rue R. Salengro B.P.67 94122 FONTENAY/S/BOIS CEDEX	TEL.48.75.68.82 FAX 48.76.54.58
Mobilier de bureaux	RONEO Les Mercuriales B.P.199 40, rue J.Jaurès 93172 BAGNOLET	TEL.49.72.34.34 FAX 43.62.04.04
Table à dessins pour traceur	DE VISU B.P.33 Rue Ampère 91430 IGNY	TEL 69 85 89 00 FAX 69.41.29.25
Rayonnages "Z"	S.E.F. 83bis, rue Lafayette 75009 PARIS	TEL 48.78.68.39 FAX 42.81.21.06
Chariots à livres	AGATHON B.P.103 26, rue Castérès 92116 CLICHY CEDEX	TEL 47.37.11.49 FAX 47.30.44.32



Casiers consignes	LSC Z.I.Les Richardets 30. rue du Ballon 93160 NOISY-LE-GRAND	TEL 43.04.15.54 FAX 43.05.78.09
Cimaises	BOYER 38bis, rue Fontaine 75009 PARIS	TEL 48.74.21.74 FAX 40.16.41.19
Cadres expo. posters	STEPH SIMON 40. rue de Châteaudun 94200 IVRY	TEL 46.58.18.18 FAX 46.71.39.21
Cisaille-massicot.	CLEMENTZ 10, allée du parc de Garlande 92220 BAGNEUX	TEL 46.55.64.64 FAX 46.55.64.73
Machines à relier	RELMA 3. rue des Poitevins 75006 PARIS	TEL 43.25.40.52 FAX 43.26.52.94
Presse à relier	JUD 13. avenue A. Einstein 69100 VILLEURBANNE	TEL 16 78.93.48.57 FAX 16.72.44.01.57
Dérouleurs films adhésifs	AP2 ZAC du Moulin Saulx-les-Chartreux 91160 LONGJUMEAU	TEL 64.48.62.70 FAX 64.48.85.90
Couvertures de revues	BM MOREAU 72bis. rue de Paris 93100 MONTREUIL	TEL 45.48.50.21
Machines à timbrer et dater	C.N.M.B. 42. rue du Mont-Cenis 75018 PARIS	TEL 46.06.36.28 FAX 46.06.00.02

Matériel de cuisine Mobilier de cuisine et atelier de reliure	SAMARITAINE Cuisines HARDY B.P.139 19, rue de la Monnaie 75001 PARIS Cedex 01	TEL 40 41 20 20 TEL 40.41.25.86 FAX 40.41.25.00
Hifi-vidéo	LIEDER 20/24, rue Sarrette 75014 PARIS	TEL 43.27.04.30 FAX 42.79.32.56
Projecteur diapos rétroprojection épiscopes	A.V.P.O.S. 214, rue de Charenton 75012 PARIS	TEL 46.28.91.31 FAX 43.40.38.03
Titrage	S.D.A.G. B.P.310 Rue des Païens 67728 HOERDT CEDEX	TEL 16 88.51.73.10 FAX 16 88.68.13.17
Protection anti-vols	3 M FRANCE Bd de l'Oise 95006 CERGY-PONTOISE CEDEX	TEL 30.31.65.40 FAX 30.31.65.55
Photocopieurs	XEROX 12, place de l'Iris CEDEX 38 92071 PARIS-LA DEFENSE	TEL 47.62.10.00 FAX 47.62.15.11
Bornes d'orientation interactives	LOG-ACCESS 44, rue du Temple 75004 PARIS	TEL 42.77.74.56 FAX 42.77.76.55
Signalisation	IOTA 11, rue Sainte-Claire Deville 77185 LOGNES	TEL 64.62.01.08
Traitement de texte	OLIVETTI Rue de l'Ancien Marché 92800 PUTEAUX	TEL 49.06.71.41 FAX 49.06.72.53

Borne cd-rom consultation d'encyclopédies informatisées	EURO-CD 11 cité Voltaire 75011 PARIS	TEL 40.09.80.30 FAX 43.67.00.38
Panneaux communication affichage	EDIMETA 228, rue de Vaugirard 75015 PARIS	TEL 47.34.54.51 FAX 47.34.00.14
Trace-lettres pellicules de protection panneaux pour expositions	FILMOLUX 327, rue de Charenton 75012 PARIS	TEL 43.45.04.00 FAX 43.41.12.84
Rideaux	BORNOT FRERES 127, rue Belliard 75018 PARIS	TEL 42.55.93.47 FAX 42.55.27.88
Outillage	MANUTAN Z.I. B.P.105 16, rue Ampère 95506 GONESSE CEDEX	TEL 34.53.35.00 FAX 39.85.31.32
Chariots de ménage	CADDIE 44, rue R. Salengro PERIPOLE 127 94126 FONTENAY/S/BOIS CEDEX	TEL 43.94.59.00 FAX 43.94.59.49
Aspirateurs	WETROK B.P.62 1, rue Wagner 93130 NOISY-LE-SEC	TEL 48.43.82.60 FAX 48.43.67.10
Distributeurs savon et papier hygiénique, équipements sanitaires	ATAO 53, rue A. Buisson B.P.26 92250 LA GARENNE-COLOMBES	TEL 47 82.61.90 FAX 47.85.79.83

## P R E S E N T A T I O N

D U

## P L A N D E C L A S S E M E N T

" C O D A "

en usage à la bibliothèque Edmond Rostand

- \* Les livres sont groupés en "paquets", à l'intérieur desquels tous portent la même cote.  
Un paquet comprend en général 30 à 40 livres, soit le contenu d'une tablette (parfois deux tablettes, parfois une demi).
- \* Les cotes des livres sont toutes composées de trois signes :  
une lettre | un chiffre | une lettre
- exemples :           C2C = TRAVAUX MANUELS FAITES LE VOUS MEME  
                      F4B = BIBLE  
                      K8M = COMMERCE  
                      W3T = CINEMA FILMS
- \* Les paquets se suivent par ordre alphabétique, bien que notre alphabet ne comporte que 15 lettres (on a préféré ne pas utiliser A, I, J, N, O, P, Q, R, U, V, X),
- Vous trouverez ainsi :
- au R.D.C., sous la lettre   B : LA LITTERATURE  
                                  "                                   C : LA MAISON ET LE JARDIN
  - au 1er étage, en           D : LES DICTIONNAIRES  
                                  E : LES LANGUES  
                                  F : LA RELIGION  
                                  G et H : L'HISTOIRE, LES PAYS, et LA GEOGRAPHIE  
                                  K : L'ECONOMIE  
                                  L : SPORTS, LOISIRS, JEUX  
                                  M : VIE ET SANTE  
                                  S : FAITS DE SOCIETE  
                                  T : PHILOSOPHIE ET SCIENCES
  - au 2ème étage, en       W : PHOTOGRAPHIE CINEMA THEATRE  
                                  Y : MUSIQUE  
                                  Z : ARTS

\* A l'intérieur de quelques paquets seulement, les livres sont classés par ordre alphabétique :

en B2B = ROMANS POESIE THEATRE	ordre alpha.	auteurs
B3L = LITTERATURE histoire généralités	"	"
K2B = ECONOMIE théorie essais	"	"
M6H = PSYCHOLOGIE	"	"
M6W = PSYCHANALYSE	"	"
S2B = SOCIOLOGIE généralités essais	"	"
S4B = POLITIQUE théorie idéologie	"	"
T2D = PHILOSOPHIE		philosophes
T4H = SCIENCES		savants
W2H = PHOTOGRAPHIE		photographes
W3H = CINEMA		réalisateurs
W3L = CINEMA		acteurs
W6D = THEATRE		comédiens
Y2M = MUSIQUE		compositeurs et interprètes
Z4E = PEINTURE		peintres
Z6D = SCULPTURE		sculpteurs
Z9D = ARCHITECTURE		architectes

\* Dans tous les autres paquets, il n'y a pas d'ordre :  
- pour trouver un ouvrage, on parcourt la tablette ;  
- pour ranger un ouvrage, on le place à droite des autres, sur la tablette.

