

HENRY

Hydraulic Engineering Repository

Ein Service der Bundesanstalt für Wasserbau

Conference Poster, Published Version

Schmidt-Bäumler, Heike; Panenka, Andreas; Nyobeu, Francois
Vorstellung der Projekte im Schwerpunktthema 302
'Zuverlässigkeitsbetrachtungen'; Themenfeld 3 des
Expertennetzwerkes

Verfügbar unter/Available at: <https://hdl.handle.net/20.500.11970/105967>

Vorgeschlagene Zitierweise/Suggested citation:

Schmidt-Bäumler, Heike; Panenka, Andreas; Nyobeu, Francois (2016): Vorstellung der Projekte im Schwerpunktthema 302 'Zuverlässigkeitsbetrachtungen'; Themenfeld 3 des Expertennetzwerkes. Poster präsentiert bei: Expertennetzwerk.

Standardnutzungsbedingungen/Terms of Use:

Die Dokumente in HENRY stehen unter der Creative Commons Lizenz CC BY 4.0, sofern keine abweichenden Nutzungsbedingungen getroffen wurden. Damit ist sowohl die kommerzielle Nutzung als auch das Teilen, die Weiterbearbeitung und Speicherung erlaubt. Das Verwenden und das Bearbeiten stehen unter der Bedingung der Namensnennung. Im Einzelfall kann eine restriktivere Lizenz gelten; dann gelten abweichend von den obigen Nutzungsbedingungen die in der dort genannten Lizenz gewährten Nutzungsrechte.

Documents in HENRY are made available under the Creative Commons License CC BY 4.0, if no other license is applicable. Under CC BY 4.0 commercial use and sharing, remixing, transforming, and building upon the material of the work is permitted. In some cases a different, more restrictive license may apply; if applicable the terms of the restrictive license will be binding.





Themenfeld 3: „Verlässlichkeit der Verkehrsinfrastrukturen erhöhen“ Zuverlässigkeitsbetrachtungen

BAW3

Tragfähigkeitskennzahlen für bestehende Konstruktionen

- Auswertung Bestands- und Zustandsdaten von Schleusen- und Wehranlagen
- Schwachstellenanalyse mit Hilfe von den Zustandsdaten und BAW-Gutachten

Schwerpunkt: Massivbau

- Identifikation von relevanten Kennwerten im Hinblick auf die Schädigungsprozesse mit Hilfe von statischen Berechnungen
- Entwickeln eines „adaptiven Bewertungssystems“ zur Unterstützung des Bauwerksprüfers unter Betrachtung der Einfluss von Schäden und Mängeln auf das Tragverhalten
- Übertragung der Ergebnisse auf andere Objektarten



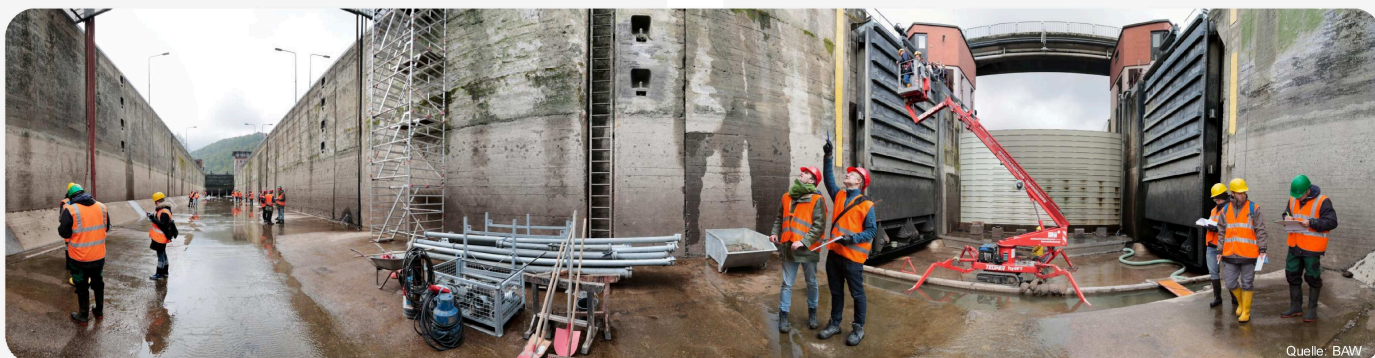
Schwerpunkt: Stahlwasserbau

- (Nicht-deterministische) numerische Simulationen alternder Bauwerke
- Grenzkriterien für Versagensformen konstruktiver Details
- Einfluss von Schädigungen auf die Systemtraglast
- Einfluss von spezifischen Versagensmechanismen auf die Systemtraglast

Bundesanstalt für Wasserbau, Francois Nyobeu

Bundesanstalt für Wasserbau, Andreas Panenka

Risiko-orientierte Priorisierung von Erhaltungsmaßnahmen



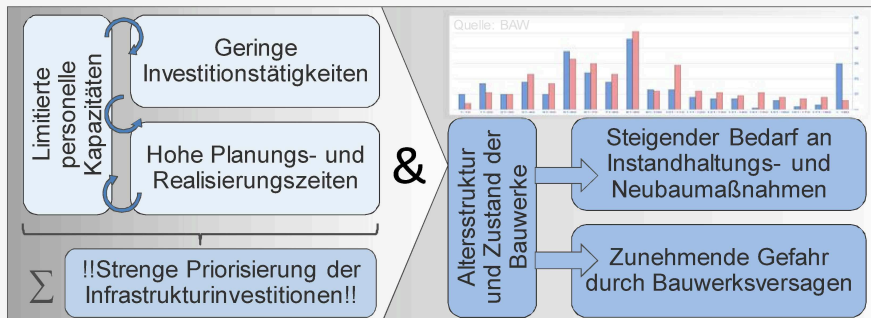
Quelle: BAW

Schleuse Neckarsteinach – Trockengelegten Kammer 2; links im Bild: Blick durch die Kammer in Richtung Oberhaupt, rechts im Bild: Stemmter und Revisionsverschluss im Unterhaupt

Teilprojekte

Risikoklassifikation für Verkehrswasserbauwerke Bundesanstalt für Wasserbau, Heike Schmidt-Bäumler

Die Priorisierung von Investitionsmaßnahmen soll um systematische Risikobetrachtungen ergänzt werden



Notwendigkeit der Integration von Risikobetrachtungen

- Charakteristik der Bauwerke (Zustand, Größe, wirtschaftliche und hydrologische Bedeutung, ...)
- Ex-ante-Schadensanalysen (Überflutungsflächen, Anzahl betroffener Menschen, wirtschaftliche Folgen, ...)



Quelle: BAW