

dröp

Manual d'aplicació de marca

Dröp, simplifica la diabetis

Paula Terra Bosch
TEG 2017-2018

Índex

01. DRÖP	
Valors.....	1
Marca	2
Naming.....	4
Colors.....	6
Tipografia corporativa.....	8
Fons.....	10
Imatges de fons.....	11
02. APLICACIONS	
Targetes.....	13
Samarreta.....	14
Targeta ID.....	15
Cinta	16
Rollup.....	17
Packaging	18
App.....	19
Informe mèdic.....	20
Packaging.....	21
Logotip en moviment.....	22

01. Marca dröp

Valors

Els valors de Dröp, i els que s'han de comunicar la marca són els següents:

- Proximitat
- Seguretat
- Confiança

01. Marca dröp

Marca

dröp

dröp

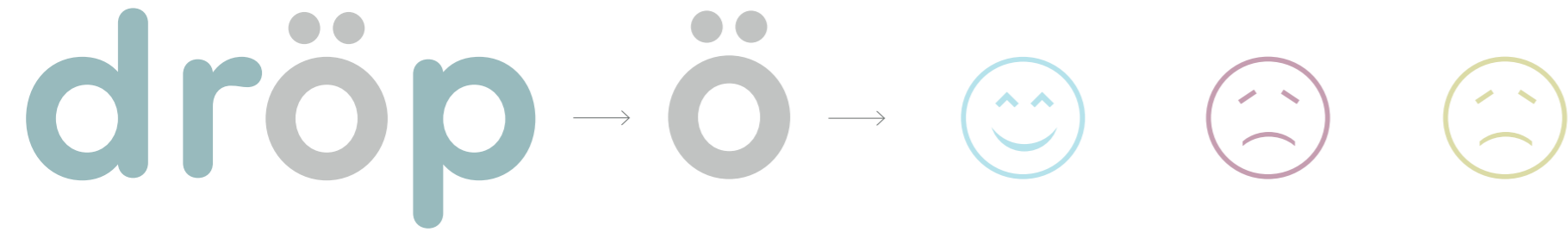
01. Marca dröp

Naming

Drop = Gota

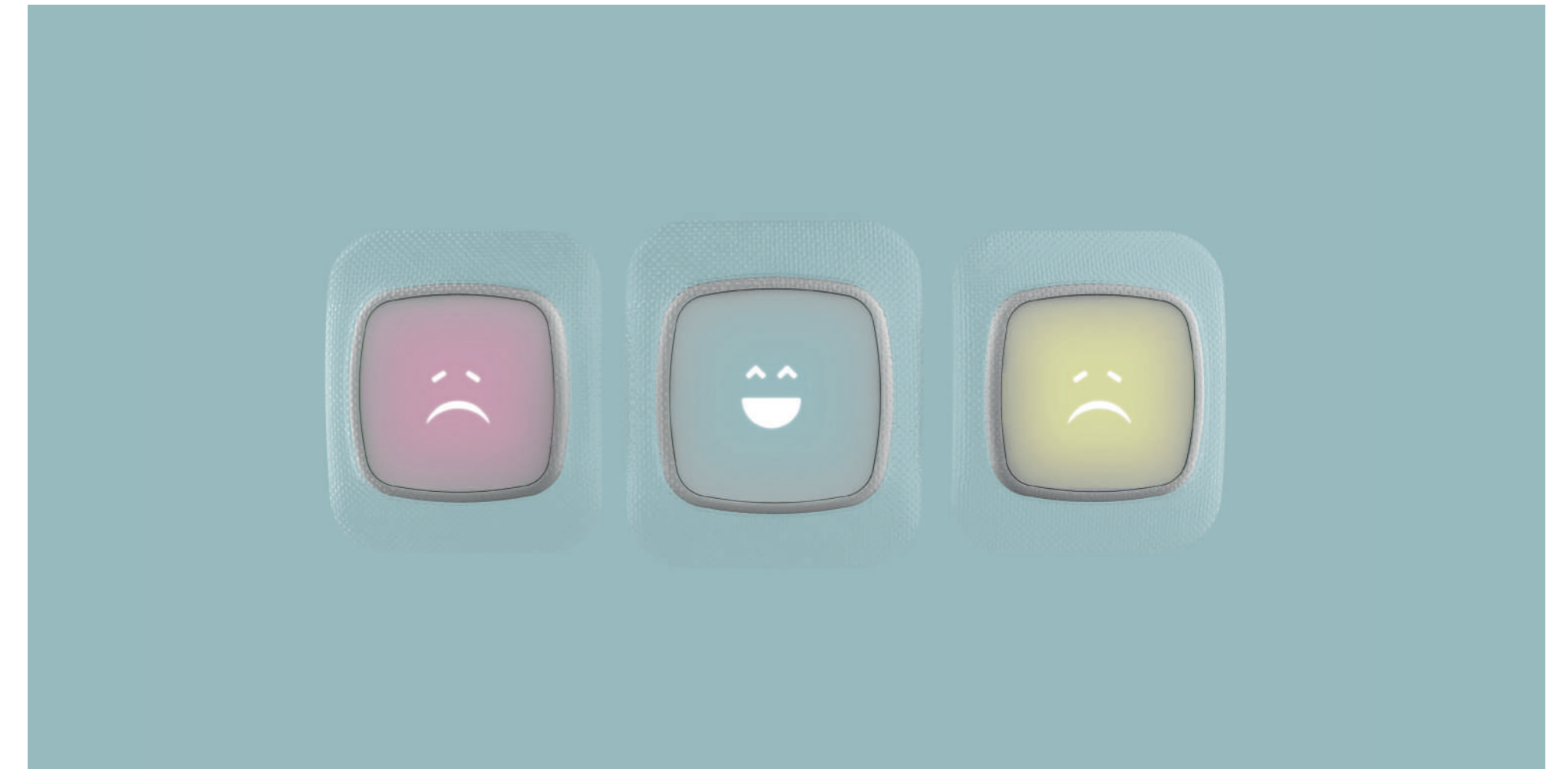
Gota d'insulina / Gota de sang (glucosa)

La interfície del wearable permet identificar dades tècniques en icones fàcilment interpretables a través d'un codi d'icones i colors. Aquesta representació, formalitzada mitjançant expressions facials, es trasllada al logotip de la marca, adaptant-se a les formes de la tipografia.



01. Marca dröp

Wearable



01. Marca dröp

Colors



PANTONE -551 C
CMYK - C40% M15% Y22% K1

PANTONE - 7541 C
CMYK - C9% M3% Y5% K0%

01. Marca dröp

Colors



PANTONE 427 C
CMYK - C14% M10% Y11% K11%

PANTONE 663 C
CMYK - C5% M4% Y4% K0%

01/ Marca Dröp

Tipografia Corporativa

Volte

La marca Dröp utilitza com a tipografia corporativa la família Volte. És una tipografia sans serif geomètrica amb terminacions arrodonides. Es tracta d'una font sòlida, versàtil i flexible que cobreix les necessitats de comunicació que la marca requereix.

ABCDEFGHIJKLMNOPQRSTUVWXYZ

ABCDEFGHIJKLMNOPQRSTUVWXYZ

ABCDEFGHIJKLMNOPQRSTUVWXYZ

ABCDEFGHIJKLMNOPQRSTUVWXYZ

ABCDEFGHIJKLMNOPQRSTUVWXYZ

Volte Light

Volte Regular

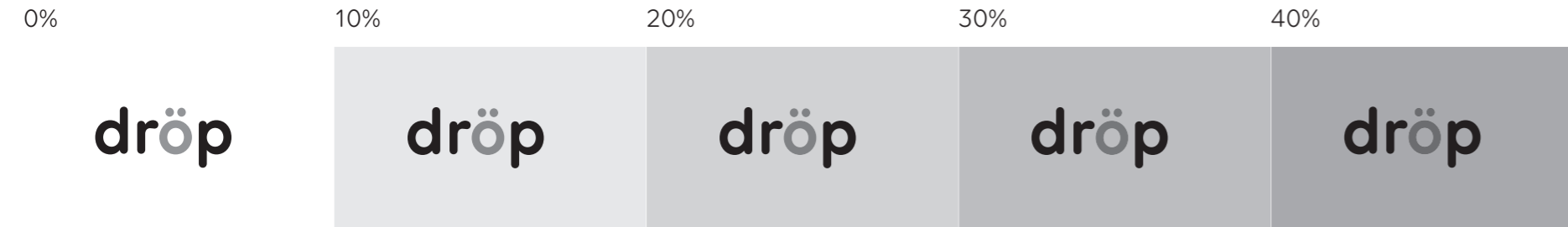
Volte Medium

Volte Semi Bold

Volte Bold

01. Marca dröp

Fons

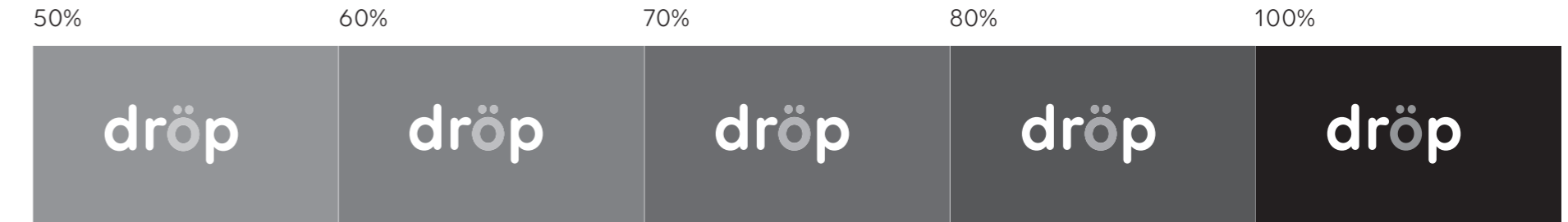


Colors plans

La marca s'aplicarà en positiu quan el fons no superi el 40% d'opacitat.

01. Marca dröp

Fons



Colors plans

Quan el fons sigui del 50% o mes, s'utilitzarà la marca en negatiu.

01. Marca dröp

Imatges de fons: espai i contrast

Les imatges que s'utilitzin han de tenir suficientment espai per tal de respectar la llegibilitat de la marca. S'utilitzarà aquella versió de la marca que contrasti més amb la imatge de fons.



01. Marca dröp

Imatges de fons: tractament cromàtic

Per un ús corporatiu de les imatges, s'aplicarà el color monocromàtic i/o un degradat amb el color corporatiu. Aquest tractament permetrà reforçar el missatge de la marca i a garantir una bona llegibilitat d'aquesta.



02. Aplicacions | Targetes



02. Aplicacions | samarretes



02. Aplicacions | Targeta ID



02. Aplicacions | Cinta



02. Aplicacions | Rollup



02. Aplicacions | Packaging



02. Aplicacions | App



02. Aplicacions | Informe mèdic



02. Aplicacions | Logotip en moviment. Storyboard

r

dr

dr |

dr p

dröp

dröp

dröp

dröp

dröp