



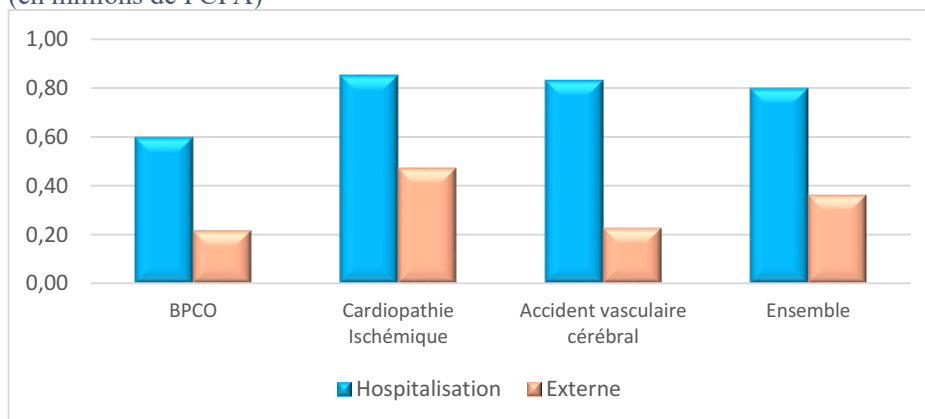
**PROJET DE RECHERCHE - ACTION SUR LA TAXATION DES PRODUITS DU TABAC EN  
AFRIQUE DE L'OUEST**  
« DES SOLUTIONS FISCALES POUR UNE REDUCTION OPTIMALE DU TABAGISME EN AFRIQUE DE  
L'OUEST »  
EVALUATION DES COÛTS DES MALADIES LIEES AU TABAC AU SENEGAL  
FACTSHEET HÔPITAL RÉGIONAL DE FATICK

Les ressources allouées par l'Etat du Sénégal aux hôpitaux sont insuffisantes face aux besoins de soins de la population. Il est important pour chaque hôpital de connaître la partie de ces ressources allouée à chacune des principales maladies. Les maladies non transmissibles liées au tabagisme qui sont évitables doivent particulièrement attirer l'attention. Une réduction de leur poids dans les dépenses des hôpitaux permettrait de mieux prendre en charge des autres maladies. Ce document présente les résultats d'une évaluation des coûts des maladies liées au tabac pour l'hôpital de Fatick. Une enquête a été conduite, de juin à novembre 2017, auprès de 128 patients dont 80 en service d'urgence, 42 en cardiologie et 6 en médecine interne. Les résultats portent essentiellement sur le coût moyen des soins, sa composition et son financement.

37% des patients enquêtés sont hospitalisés et 63% sont en soins externes. Les hommes représentent 56%, 57% des enquêtés ont 60 ans et plus. Deux patients sur cinq ont une prise en charge pour les soins et 55% n'ont jamais consommé un produit du tabac.

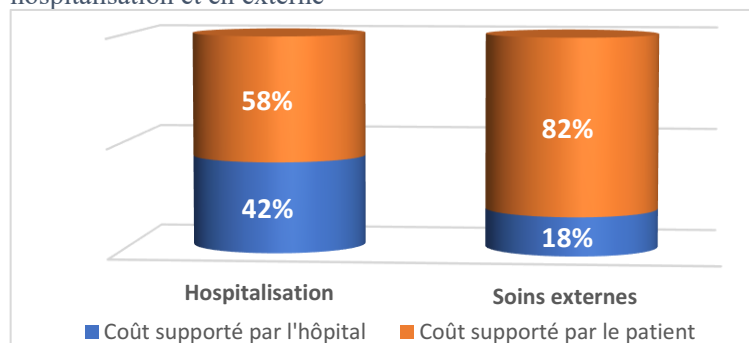
Caractéristiques des patients			Caractéristiques des patients		
		%			%
Type de patient	Patient hospitalisé	37	Sexe	Homme	56
	Patient en soins externes	63		Femme	44
Maladies	Les cancers (poumon, larynx et cavités buccales)	0	Prise en charge	Non prise en charge	62
	BPCO	15		Imputation budgétaire/Plan SESAME	22
	Cardiopathie Ischémique	48		Assurance privée	16
	Accident vasculaire cérébral	37	Tabagisme	Non-fumeur	55
Groupe d'âge	Moins de 35 ans	4		Fumeur actuel	16
	Entre 35 et 60 ans	39		Ancien fumeur	29
	60 ans et plus	57			

Graphique 1 : Coût moyen des soins en hospitalisation et en externe par maladie (en millions de FCFA)



Pour les six maladies, le coût moyen des soins en hospitalisation est deux fois plus élevé que celui en soins externes. En effet, une hospitalisation coûte en moyenne près de **800 mille FCFA** et les soins externes coûtent **360 mille FCFA**.

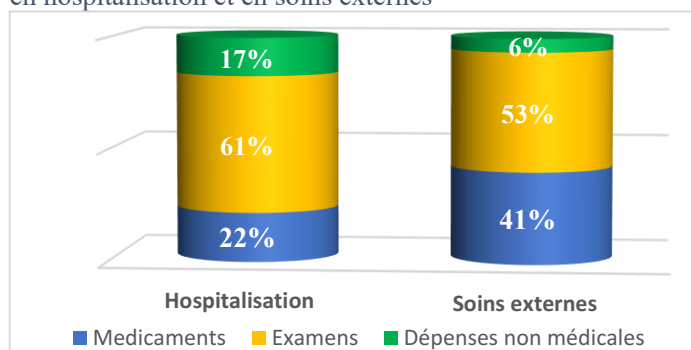
Graphique 2 : Structure du coût direct moyen des soins en hospitalisation et en externe



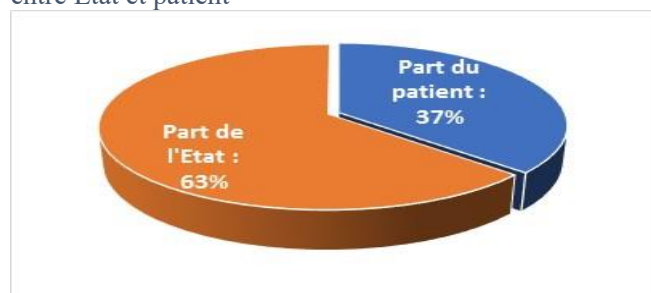
Une partie des coûts est supportée par l'hôpital et l'autre par le patient. Pour l'hospitalisation, l'hôpital prend en charge 42% des coûts et le patient supporte de sa poche les 58%. Pour les soins externes, le patient supporte 82% des coûts alors que l'hôpital ne prend en charge que les 18%.

Les examens représentent 61% des coûts directs supportés par le patient en hospitalisation et 53% des coûts en soins externes. Les médicaments représentent 22% des coûts en hospitalisation et 41% des coûts en soins externes. Les dépenses non médicales (restauration, hébergement et transport) ne représentent que 6% des coûts en soins externes et 17% des coûts en hospitalisation.

Graphique 3 : Structure du coût direct supporté par le patient en hospitalisation et en soins externes



Graphique 4 : Répartition des financements des soins entre Etat et patient



Si en plus de la subvention publique reçue par l'hôpital, on prend en compte les imputations budgétaires et les ressources provenant du Plan SESAME, l'Etat finance en moyenne 63% du coût des maladies liées au tabac. Le patient paie de sa poche les 37% de ce coût.

### Synthèse des résultats

- En moyenne, pour les six maladies ciblées, une hospitalisation coûte **800 mille FCFA** et les soins externes coûtent **360 mille FCFA** ;
- Près des 2/3 des coûts des soins des maladies liées aux tabac sont pris en charge par l'Etat ;
- Près de 62% des patients enquêtés dans l'hôpital ont une couverture médicale ;
- En moyenne, près de 28% de ces cas de maladies sont attribuables au tabagisme.

**Auteurs** : Abdoulaye Diagne, Papa Yona Boubacar MANE, Founty Alassane FALL, Kodjovi AMAVI.