

Presentación en sociedad: INTA Digital, Repositorio Institucional – Biblioteca Digital

Nicolás Tripaldi -
tripaldi.nicolas@inta.gob.ar

Gabriela de Pedro -
depedro.gabriela@inta.gob.ar



Contacto español ▾ Login



INTA Digital

Repositorio Institucional-Biblioteca Digital

Acceso a la producción intelectual y al patrimonio intelectual del INTA



[Acerca de](#) | [Autores](#) | [Títulos](#) | [Temas](#) | [Colecciones](#) | [Comunidades](#)



Si no encuentra el material de su interés también puede
consultar nuestro sitio web



INTA Digital

[Acerca de](#) | [Autores](#) | [Títulos](#) | [Temas](#) | [Colecciones](#) | [Comunidades](#)



Ministerio de Agroindustria
Presidencia de la Nación

Etapas de creación de INTA Digital



Etapa preliminar



Etapa de experimentación y prueba (testing)



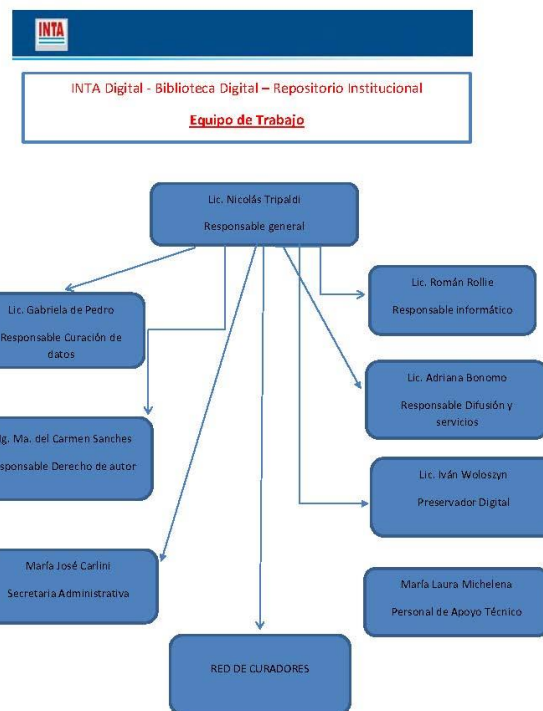
Etapa de desarrollo



Prospectiva

Etapa preliminar

- Antecedentes bibliográficos
- Antecedentes legales y normativos
 - Ley 26899 y disposiciones complementarias
 - Directrices SNRD
- Antecedentes empíricos observables
 - Repositorios nacionales adheridos
 - Repositorios internacionales
- Consecución del apoyo de las autoridades competentes.
- Visitas técnicas
- Formación del equipo de trabajo

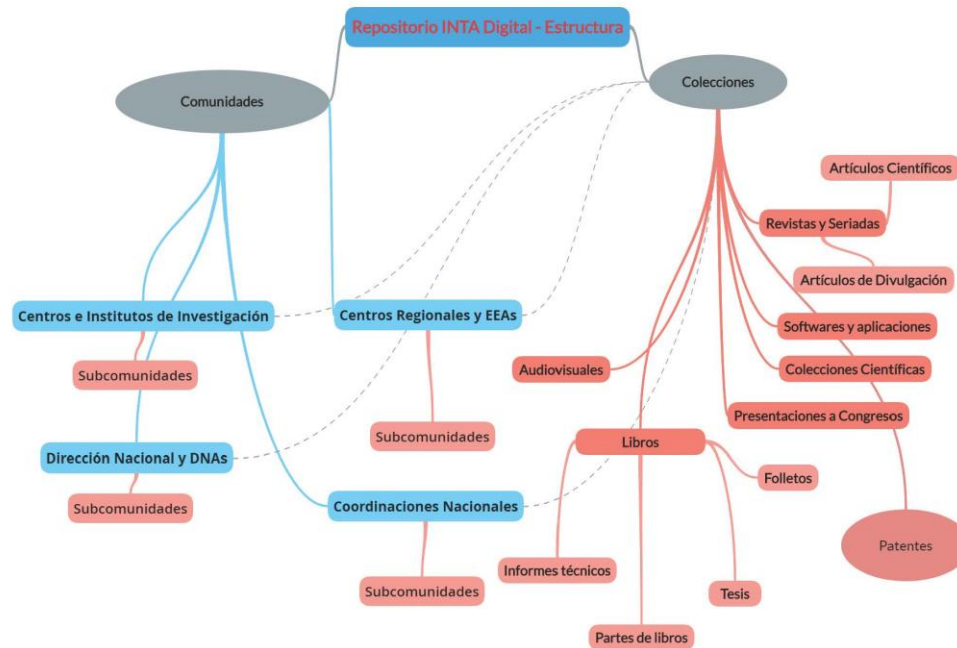


Etapa de experimentación y prueba

- ❑ Elección de la plataforma informática
- ❑ Diseño de comunidades y colecciones
- ❑ Captura de documentos
- ❑ Curación de datos

19/2/2018

GoConqr - Editando: Repositorio INTA Digital - Estructura



https://www.goconqr.com/es-ES/mind_maps/9081906/edit

1/1



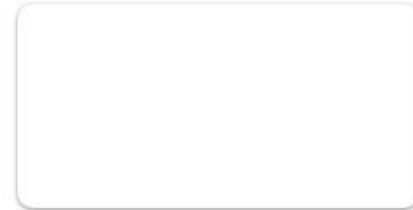
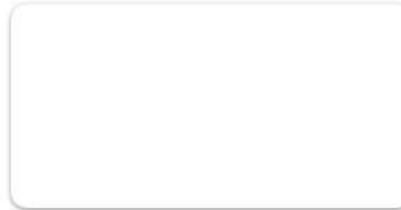
INTA Digital

Repositorio Institucional-Biblioteca Digital

Acceso a la producción intelectual y al patrimonio intelectual del INTA



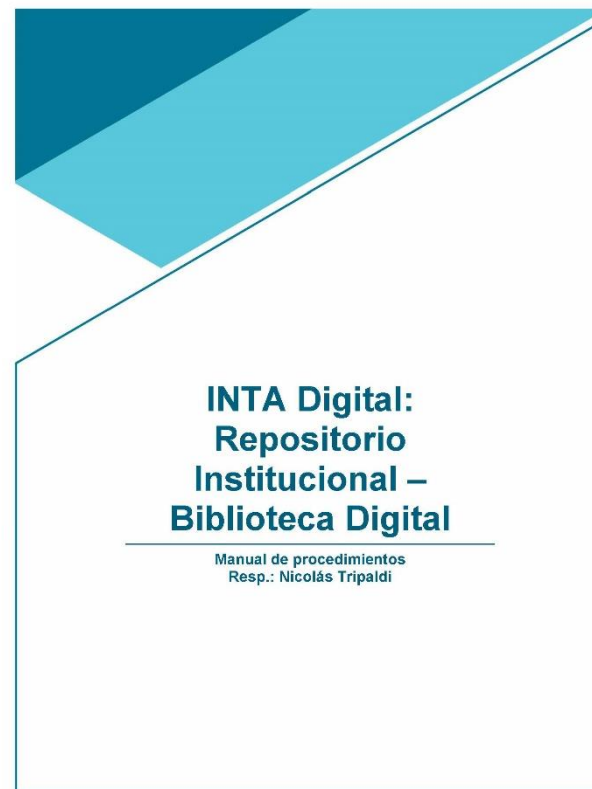
[Acerca de](#) | [Autores](#) | [Títulos](#) | [Temas](#) | [Colecciones](#) | [Comunidades](#)



[Acerca de](#) | [Autores](#) | [Títulos](#) | [Temas](#) | [Colecciones](#) | [Comunidades](#)

Etapa de desarrollo

- Pasaje de servidor de testing a servidor de desarrollo
- Redacción de manuales
- Obtención de identificador persistente
- Incremento en la cantidad de documentos
- Validación del Repositorio
- Capacitación de la red de curadores
 - Cursos
 - Estadísticas



Etapa de desarrollo – Evolución del contenido



Etapa de desarrollo – Capacitaciones

☐ Curso de capacitación

- Programa
- Dinámica de grupo
- Extensiva

☐ Estadías de capacitación

- Programa
- Educación personalizada
- Intensiva

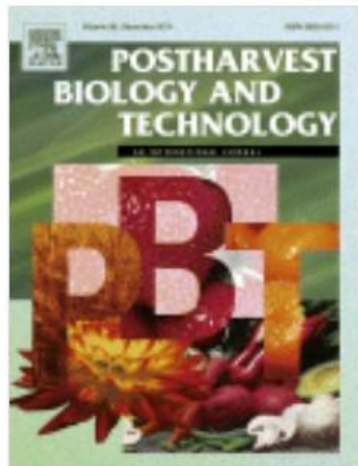




Biocontrol of fungi isolated from sour rot infected table grapes by *Saccharomyces* and other yeast species

Resumen

Sour rot is an important disease of grapes caused by an etiologic complex of microorganisms in which filamentous fungi play a key role. Yeasts are used for biocontrol of pathogenic filamentous fungi on fruits. The major objective of this study was to assess in vivo on detached berries the effect of viticultural yeasts on phytopathogenic fungi involved in grape sour rot. Yeasts that were found to be effective in vivo against the fungi were assayed for their possible pathogenicity in humans: growth at 42 °C, pseudohyphal formation, adhesion, and phospholipase and protease activity. A total of 234 yeasts belonging to 14 genera were assayed against the following pathogens: *Aspergillus caelatus*, *Aspergillus carbonarius*, *Aspergillus terreus*, *Aspergillus versicolor*, *Fusarium oxysporum*, *Penicillium commune*, *Rhizopus stolonifer* and *Ulocladium* sp. Forty-three (16 *Saccharomyces* and 27 non-*Saccharomyces*) showed antagonistic properties against some of the fungi assayed in grapes at 25 °C. Yeast isolates determined as biocontrol agents under in vivo conditions were isolated from fermenting musts (35), viticultural soils (6) and grape berries (2). Twenty biocontrol agents did not show phenotypical characteristics associated with pathogenicity in humans



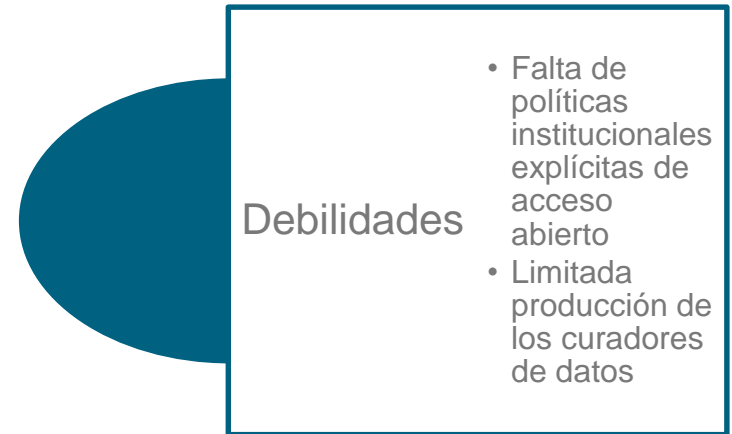
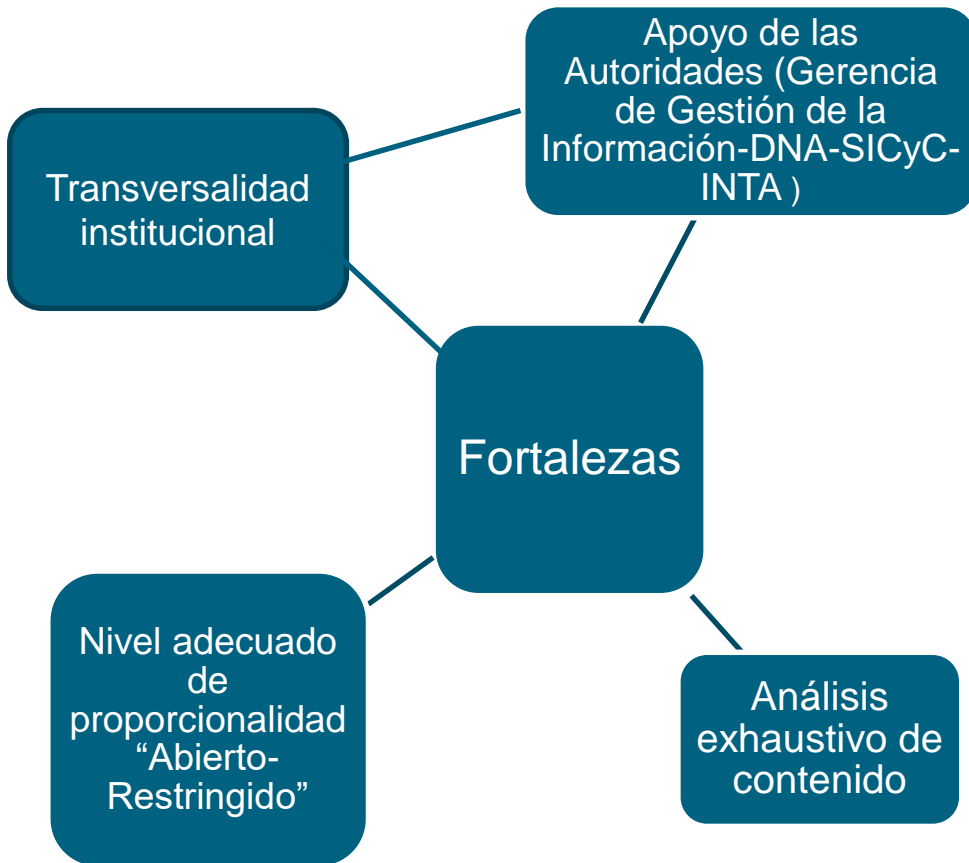
Autor	Nally, María Cristina; Pesce, V.M.; Maturano, Yolanda Paola; Toro, María Eugenia; Combina, Mariana; Castellanos de Figueroa, Lucía Inés; Vazquez, Fabio;
Fecha	2013
ISSN	0925-5214
URI	http://hdl.handle.net/20.500.12123/1422 http://www.sciencedirect.com/science/article/pii/S0925521413002263
Formato	pdf
Tipo de documento	artículo
Derechos de acceso	Embargado

Prospectiva

- Localización definitiva en la Web Institucional
- Incremento en el ingreso de ítems
- Adhesión al SNRD
- Continuidad en la capacitación de bibliotecarios como curadores de datos.



Fortalezas y debilidades



Reflexiones sobre la experiencia



La creación y desarrollo de un Repositorio está condicionada por la cultura organizacional de la Institución



La adquisición de conocimientos teóricos y normativos sólidos con antelación al diseño del Repositorio



La constitución de un equipo de trabajo interdisciplinario



El “tendido” de una red de relaciones interinstitucionales.



La asistencia técnica de los organismos rectores.

¡Muchas gracias por su atención!

INTA digital –Repositorio Institucional – Biblioteca Digital

